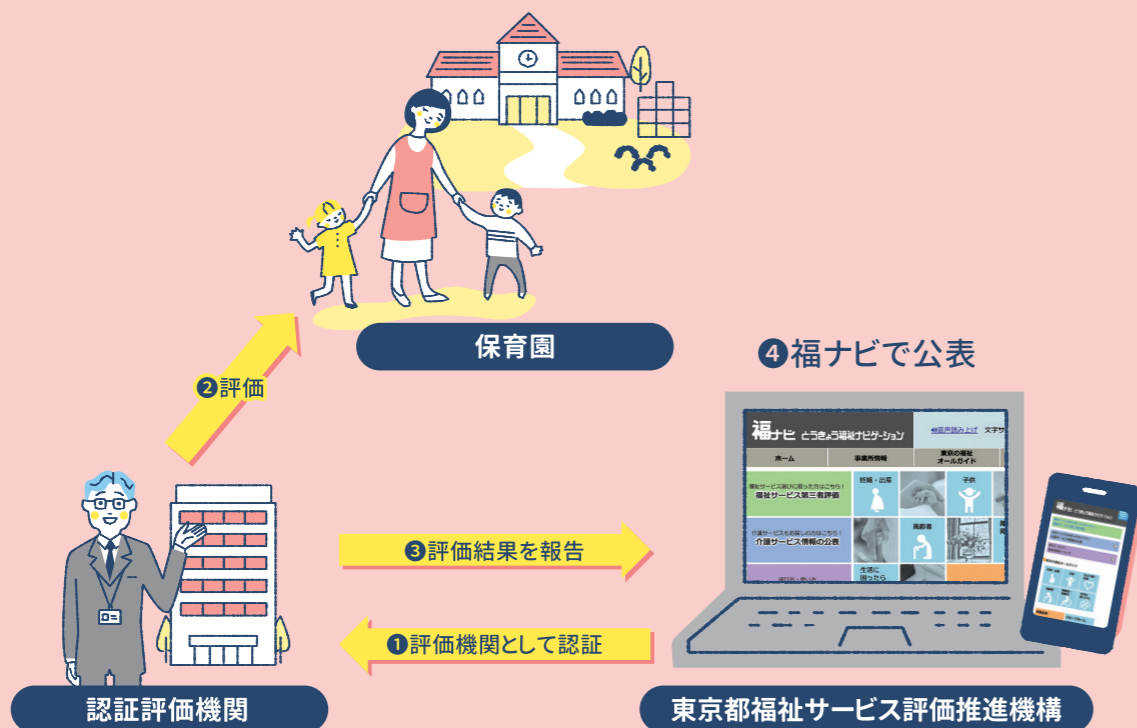


あの保育園 この保育園 どっちにしたらいいの？

福祉サービス第三者評価のしくみ



← このマークを見たことありますか？

第三者評価を受審した事業所は、玄関や車に、「福祉サービス第三者評価受審済ステッカー」を掲示しています。

CHECK!!

東京都福祉サービス評価推進機構
 公益財団法人 東京都福祉保健財団 福祉情報部 評価支援室
 〒163-0719 東京都新宿区西新宿2-7-1 新宿第一生命ビルディング19階
 TEL.03-3344-8515 FAX.03-3344-8595

詳しい検索手順はパンフレット中面をご覧ください

福ナビ

検索

<https://www.fukunavi.or.jp/>



保育園
探し編

東京都の「福祉サービス第三者評価」を
使ってみませんか？



こんな困りごとはありませんか？

うちの子にあった
保育園はどこ？

あの保育園の
特徴が知りたい！

評判のいい保育園はどこ？

大切な子どもが通う保育園だから、慎重に選びたい——。

そんなときは…

「福祉サービス第三者評価」

を活用しましょう！

✓ 専門家の目から見た評価結果を公表

福祉や経営に長けた専門家による評価をWEB上に公表。
「利用者のサービス選択」と「事業の透明性の確保」のための情報提供を行なっています。

✓ 事業者のサービスの質の向上を促進

事業者が客観的な評価を受けることで、サービス改善のための気づきを得て、
質の向上に向けた取り組みを自ら行うきっかけとすることを促しています。

第三者評価を受審した事業所の評価結果を見た都民の**9割以上**が
『事業所選びに役に立った!!』と回答しています。

東京都福祉サービス評価推進機構 令和3年度「都民の第三者評価の認知度等に関するアンケート調査」より

選ばれる3つの理由

理由 1

事業所の理念や
運営方針が分かる

ここなら
ぴったり！



理由 2

利用者の
生の声が聞ける

生の声が
分かると安心！



理由 3

事業者それぞれの
特徴が分かる

保育園Aと保育園Bは
ここが違うんだ！



評価結果のご利用方法

STEP 1

「とうきょう福祉ナビゲーション」へアクセスする

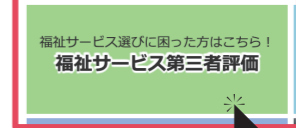
スマホやパソコンから「福ナビ」と検索します。
トップページの左上部にある「福祉サービス第三者評価」のアイコンをクリックします。

福ナビ

検索



<https://www.fukunavi.or.jp>



STEP 2

第三者評価のトップページから検索方法を選ぶ

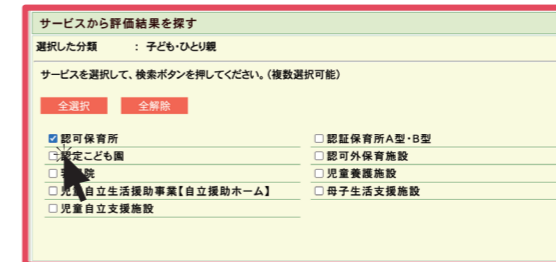
「サービスから探す」場合、
知りたい評価結果のサービス分野の
アイコンをクリックします。
※事業所名、所在地などからでも検索することができます。



STEP 3

条件を指定して検索する

サービス名称にチェック(複数選択可)を入れ、
検索ボタンをクリックします。



次に地域にチェック(複数選択可)を入れ、
検索ボタンをクリックします。



STEP 4

見たい事業所を選ぶ

事業所名や評価年度をクリックすると、評価結果の画面が表示されます。

法人名称	事業所名称	所在地 / 電話番号	評価機関	サービスの種類	評価年度
〇〇株式会社	〇〇保育園	000-0000 東京都〇〇区〇〇丁目 03-0000-0000	株式会社●●	認可保育所	R3 R2 R1 H30
□□株式会社	△△保育園	000-0000 東京都〇〇区〇〇丁目 03-0000-0000	一般社団法人〇〇	認可保育所	R4 R3 R2 R1 H30

事業所名をクリック⇒最新年度の評価結果へ

検索したい年度をクリック⇒当該年度の評価結果へ

評価結果の掲載内容

利用者調査結果

提供されているサービスに対して、実際の利用者がどのように感じているのが掲載されています！

事業者の理念・方針、期待する職員像

事業所が目指している事、大切にしている事など、事業者の考え方がそのまま掲載されています！

全体の評価講評

事業所の取り組みの中で、「特に良いと思う点」、「さらなる改善が望まれる点」が掲載されています！

事業者が特に力を入れている取り組み

創意工夫や、独自性、先進性などの観点から選定された取り組みが掲載され、事業者の特徴や個性がわかります！