

東京都福祉サービス評価推進機構
年次報告
(令和4年度版)

東京都福祉サービス評価推進機構
公益財団法人 東京都福祉保健財団

東京都福祉サービス評価推進機構 年次報告 (令和4年度版)

目次

1 「年次報告（令和4年度）」の概要	1
2 福祉サービス第三者評価実績	
①福祉サービス第三者評価実績（サービス別）	5
②福祉サービス第三者評価実績（評価機関別・サービス別）	8
③福祉サービス第三者評価実績（事業所所在区市町村別・サービス別）	12
④評価機関別評価実績件数	16
⑤評価者別評価実績件数	17
⑥評価機関別所属評価者数	18
⑦評価実績の変遷	21
⑧過去1回以上評価実施実績のある事業所数	25
3 評価者養成講習等実績	
①評価者養成講習実績数	29
②フォローアップ研修実績数	29
③評価機関支援研修実績数	30
④社会的養護関係施設評価者養成研修実績数	30
⑤保護・婦人保護施設に関する研修	30
⑥研修カリキュラム	31
⑦研修受講生アンケート	36
4 評価機関認証実績	39
5 評価手法・項目等の検討	40
6 普及推進活動	46
7 相談・苦情対応実績	48
(参考資料)	
令和4年度第三者評価事業者アンケート結果（抜粋）	49
令和4年度第三者評価事業者アンケート結果（評価機関別）	52

1 「年次報告(令和4年度)」の概要

(1) 福祉サービス第三者評価実績について

- ・ 東京都福祉サービス第三者評価は、平成15年度に本格実施してから令和4年度で20年目となる。
- ・ 令和4年度の評価実施件数は3,949件で、前年度比255件増となり、実施率は前年度比0.7%増加した。
- ・ 実施件数が大きく増加したのは居宅系の障害分野で、前年比237件増となり、実施率も3.1%の増となった。受審増となった主な要因としては、平成30年度から3年に1回の受審が補助要件化された共同生活援助において、受審サイクル初年度の令和3年度は受審が少なかったが、2年目となる令和4年度は前年比113件の受審増となり、居宅系障害分野全体の受審増に繋がったと考えられる。
- ・ 一方で実施件数がわずかに減少したのは子ども家庭の分野で、前年比15件減、実施率も0.6%の減となった。受審減となった主な要因としては、例年増加傾向にある認可保育所については令和4年度も実施件数が前年比13件増加したが、認証保育所(A型・B型)の事業所数が前年比36件減となった影響により、実施件数が前年比25件減少したことで、子ども家庭分野全体の受審減に繋がったと考えられる。

	令和4年度 評価実施件数	令和4年度 実施率 ※1	令和3年度 評価実施件数	令和3年度 実施率 ※2	前年度比	過去1回以上 評価実施実績 のある事業所数 ※3
評価実施件数合計	3,949	(14.4%)	3,694	(13.7%)	255	11,111
施設系	2,159	(32.0%)	2,172	(32.5%)	-13	5,601
高齡	421	(45.2%)	426	(46.3%)	-5	690
障害	117	(74.5%)	115	(72.8%)	2	225
子ども家庭	1,588	(28.2%)	1,603	(28.8%)	-15	4,647
婦人保護・保護	33	(91.7%)	28	(77.8%)	5	39
居宅系	1,790	(8.6%)	1,522	(7.5%)	268	5,510
高齡	843	(6.0%)	812	(5.9%)	31	2,715
障害	947	(14.1%)	710	(11.0%)	237	2,795

※1

「令和4年度実施率」は、令和4年4月1日現在の評価対象事業所数に対する、令和4年度の評価実施件数の割合である。

※2

「令和3年度実施率」は、令和3年4月1日現在の評価対象事業所数に対する、令和3年度の評価実施件数の割合である。

※3

「過去1回以上評価実施実績のある事業所数」の合計数等は、令和4年度の評価対象サービス以外の事業所は含んでいない。

主な増減一覧

○施設系 子ども家庭分野サービスの増減

サービス種別	令和4年度 評価実施件数	令和4年度 実施率 ※1	令和3年度 評価実施件数	令和3年度 実施率 ※2	前年比
保育所(認可保育所)	1,248	(35.5%)	1,235	(36.1%)	13
保育所(公立)	250	(31.7%)	243	(30.3%)	7
保育所(私立)	998	(36.6%)	992	(37.8%)	6
認定こども園	48	(28.7%)	39	(24.1%)	9
認証保育所(A型・B型)	155	(33.4%)	180	(36.0%)	-25
認可外保育施設(ベビーホテル等)	36	(2.6%)	58	(4.3%)	-22
母子生活支援施設	22	(66.7%)	18	(54.5%)	4
児童養護施設	55	(90.2%)	56	(91.8%)	-1
児童自立支援施設	2	(100.0%)	2	(100.0%)	0
児童自立生活援助事業【自立援助ホーム】	15	(78.9%)	6	(31.6%)	9
乳児院	7	(63.6%)	9	(81.8%)	-2

○居宅系 高齢分野サービスの増減

サービス種別	令和4年度 評価実施件数	令和4年度 実施率 ※1	令和3年度 評価実施件数	令和3年度 実施率 ※2	前年比
訪問介護	24	(0.8%)	29	(1.0%)	-5
訪問入浴介護	0	(0.0%)	0	(0.0%)	0
訪問看護	1	(0.1%)	1	(0.1%)	0
特定施設入居者生活介護(有料老人ホーム・ケアハウス)	5	(0.7%)	3	(0.4%)	2
福祉用具貸与	1	(0.2%)	3	(0.6%)	-2
居宅介護支援	32	(1.0%)	31	(1.0%)	1
通所介護【デイサービス】	91	(5.8%)	83	(5.4%)	8
地域密着型通所介護	32	(1.9%)	33	(1.9%)	-1
認知症対応型通所介護	39	(11.2%)	35	(9.5%)	4
短期入所生活介護【ショートステイ】	66	(11.4%)	53	(9.3%)	13
小規模多機能型居宅介護(介護予防含む)	34	(14.9%)	34	(15.2%)	0
認知症対応型共同生活介護【認知症高齢者グループホーム】(介護予防含む)	499	(72.7%)	482	(71.6%)	17
定期巡回・随時対応型訪問介護看護	9	(9.9%)	12	(14.6%)	-3
看護小規模多機能型居宅介護	10	(17.9%)	13	(25.5%)	-3

※1

「令和4年度実施率」は、令和4年4月1日現在の評価対象事業所数に対する、令和4年度の評価実施件数の割合である。

※2

「令和3年度実施率」は、令和3年4月1日現在の評価対象事業所数に対する、令和3年度の評価実施件数の割合である。

○居宅系 障害分野サービスの増減

サービス種別	令和4年度 評価実施件数	令和4年度 実施率 ※1	令和3年度 評価実施件数	令和3年度 実施率 ※2	前年比
居宅介護	4	(0.2%)	2	(0.1%)	2
短期入所	112	(34.1%)	85	(26.7%)	27
生活介護	111	(41.9%)	77	(27.6%)	34
生活介護(主たる利用者が重症心身障害者)	9	(50.0%)	5	(27.8%)	4
自立訓練(機能訓練)	2	(50.0%)	0	(0.0%)	2
自立訓練(生活訓練)	10	(23.8%)	5	(14.7%)	5
宿泊型自立訓練	6	(100.0%)	6	(85.7%)	0
就労移行支援	14	(6.7%)	19	(9.5%)	-5
就労継続支援A型	9	(14.8%)	12	(20.0%)	-3
就労継続支援B型	200	(33.9%)	161	(28.0%)	39
多機能型事業所	128	(37.2%)	108	(29.6%)	20
共同生活援助【グループホーム】	286	(31.2%)	173	(20.6%)	113
児童発達支援センター	13	(37.1%)	9	(30.0%)	4
児童発達支援センター(主たる利用者が重症心身障害児または肢体不自由児)	1	(33.3%)	0	(0.0%)	1
医療型児童発達支援センター(主たる利用者が重症心身障害児または肢体不自由児)	4	(80.0%)	5	(100.0%)	-1
児童発達支援事業	6	(3.3%)	10	(6.2%)	-4
児童発達支援事業(主たる利用者が重症心身障害児または肢体不自由児)	1	(3.8%)	1	(5.0%)	0
放課後等デイサービス	16	(2.4%)	17	(2.8%)	-1
放課後等デイサービス(主たる利用者が重症心身障害児または肢体不自由児)	3	(7.9%)	1	(3.6%)	2
障害児多機能型事業所	11	(3.5%)	13	(4.6%)	-2
障害児多機能型事業所(主たる利用者が重症心身障害児または肢体不自由児)	1	(2.3%)	1	(2.6%)	0

令和4年度評価実施件数(上位5件)

サービス種別 (評価実施件数が多い順)	令和4年度 評価実施件数	令和4年度 実施率 ※1	令和3年度 評価実施件数	令和3年度 実施率 ※2
1 保育所(認可保育所)	1,248	(35.5%)	1,235	(36.1%)
2 認知症対応型共同生活介護【認知症高齢者グループホーム】(介護予防含む)	499	(72.7%)	482	(71.6%)
3 指定介護老人福祉施設【特別養護老人ホーム】	375	(65.6%)	382	(67.4%)
4 共同生活援助【グループホーム】	286	(31.2%)	173	(20.6%)
5 就労継続支援B型	200	(33.9%)	161	(28.0%)

※1

「令和4年度実施率」は、令和4年4月1日現在の評価対象事業所数に対する、令和4年度の評価実施件数の割合である。

※2

「令和3年度実施率」は、令和3年4月1日現在の評価対象事業所数に対する、令和3年度の評価実施件数の割合である。

(2) 評価者養成講習等実績について

- 令和4年度評価者養成講習実績数は98名で、年度末累計は3,582名である（その後の抹消者を含む。抹消者を除いた評価者数は1,456名）。
- 令和4年度フォローアップ研修修了者数は、共通コースが1,371名、専門コースが540名である。
- 令和4年度社会的養護関係施設評価者養成研修修了者数は45名、継続研修は23名である。

(3) 評価機関認証実績について

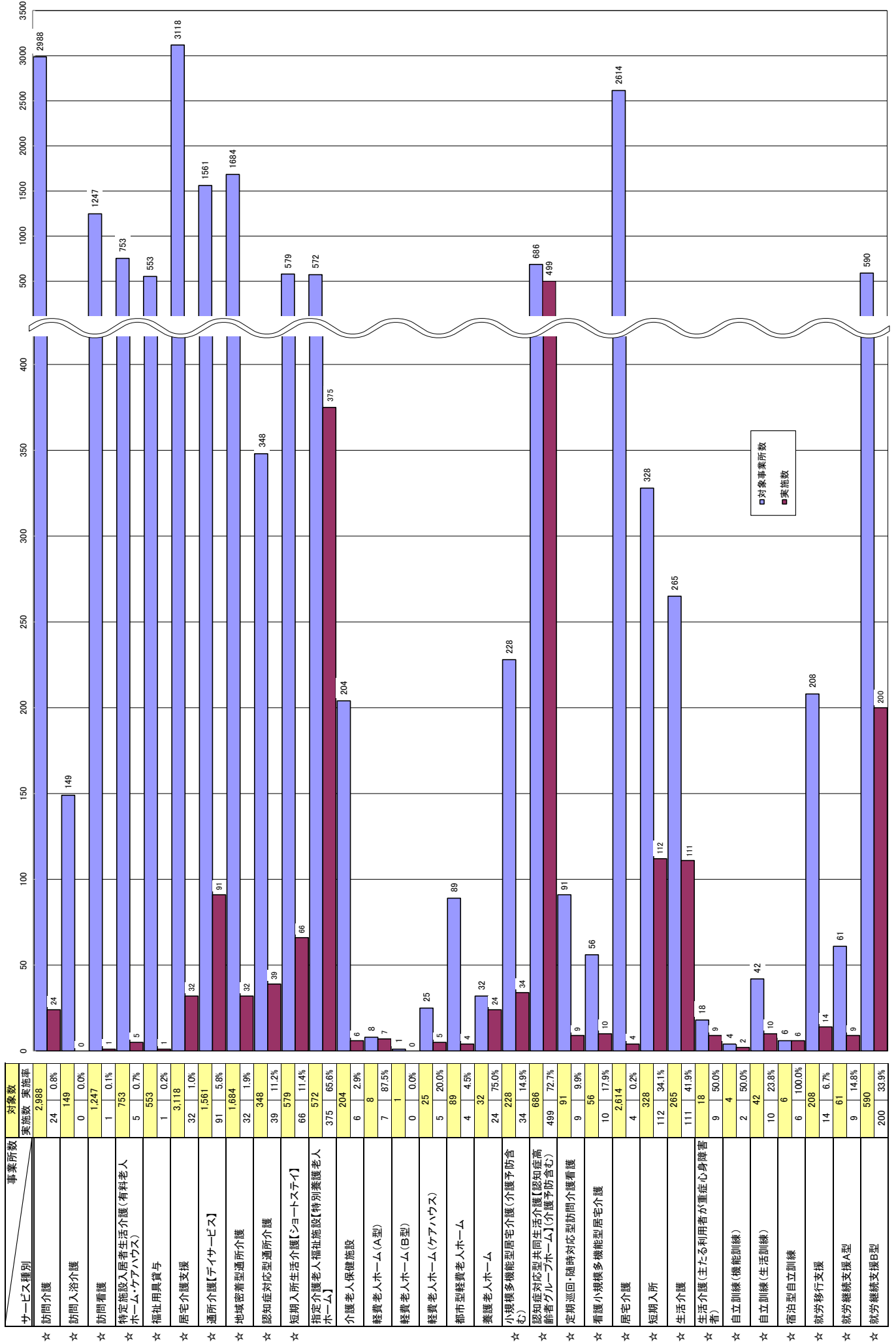
- 令和4年度末における評価機関数は121機関である。
- 令和4年度末における社会的養護関係施設第三者評価機関数は25機関である。

(4) その他

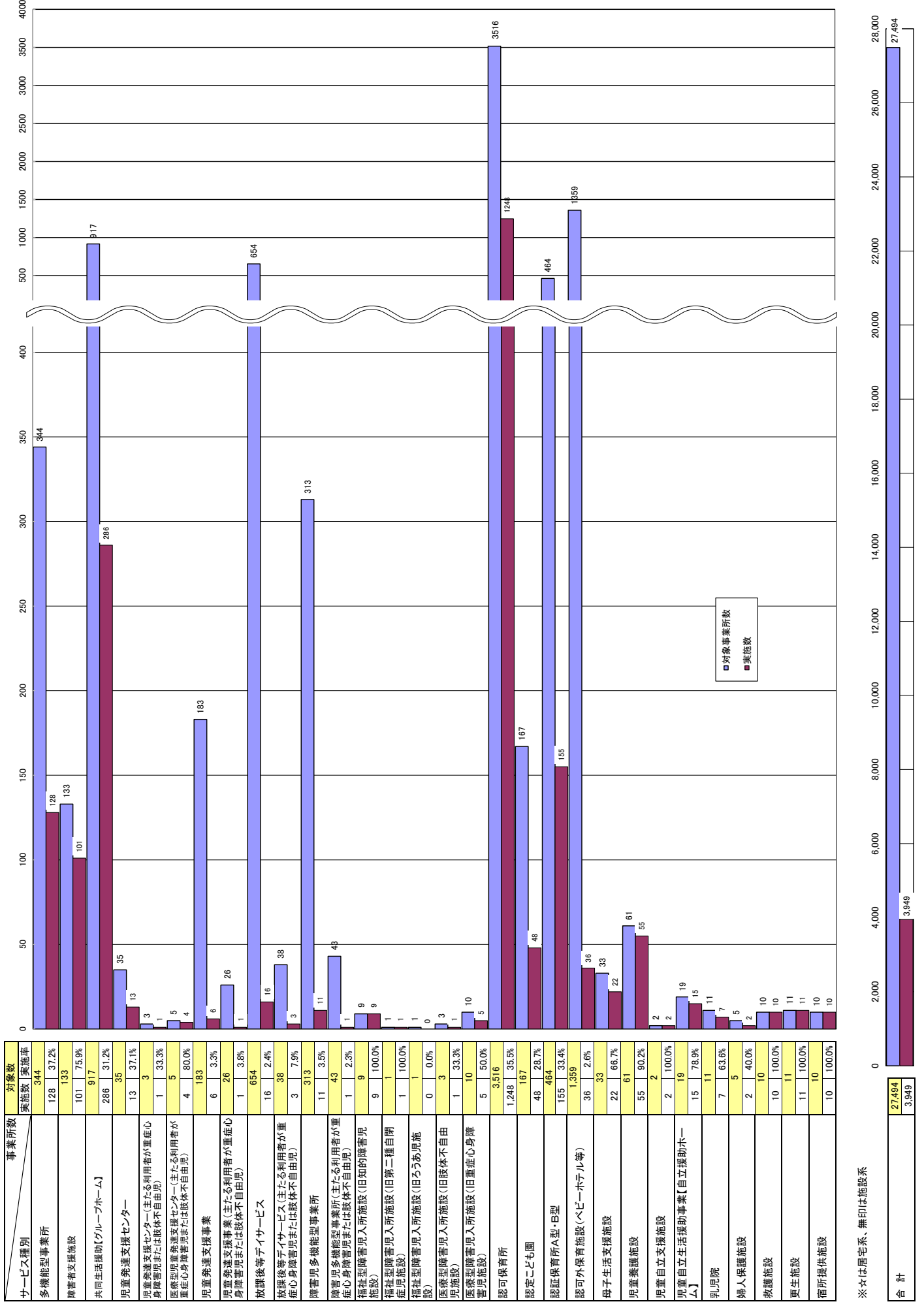
評価を実施した事業者からのアンケートでは92.6%が満足と回答（内訳は、大変満足29.9% 満足50.5% どちらかといえば満足12.2%。令和3年度のアンケートでは、92.3%が満足と回答）。

2 福祉サービス第三者評価実績

① 福祉サービス第三者評価実績(サービス別)



※☆は居宅系、無印は施設系



※☆は居宅系、無印は施設系

○標準の評価とサービス項目中心の評価の内訳(サービス別)

	サービス種別	合計	内訳	
			標準の評価	サービス項目中心の評価
1	訪問介護	24	2	22
2	訪問入浴介護			
3	訪問看護	1		1
4	特定施設入居者生活介護(有料老人ホーム・ケアハウス)	5	5	
5	福祉用具貸与	1		1
6	居宅介護支援	32	5	27
7	通所介護【デイサービス】	91	36	55
8	地域密着型通所介護	32	1	31
9	認知症対応型通所介護	39	11	28
10	短期入所生活介護【ショートステイ】	66	66	
11	指定介護老人福祉施設【特別養護老人ホーム】	375	375	
12	介護老人保健施設	6	6	
13	軽費老人ホーム(A型)	7	7	
14	軽費老人ホーム(B型)			
15	軽費老人ホーム(ケアハウス)	5	5	
16	都市型軽費老人ホーム	4	4	
17	養護老人ホーム	24	24	
18	小規模多機能型居宅介護(介護予防含む)	34	12	22
19	認知症対応型共同生活介護【認知症高齢者グループホーム】(介護予防含む)	499	128	371
20	定期巡回・随時対応型訪問介護看護	9		9
21	看護小規模多機能型居宅介護	10		10
22	居宅介護	4	4	
23	短期入所	112	33	79
24	生活介護	111	80	31
25	生活介護(主たる利用者が重症心身障害者)	9	9	
26	自立訓練(機能訓練)	2	2	
27	自立訓練(生活訓練)	10	3	7
28	宿泊型自立訓練	6	6	
29	就労移行支援	14	9	5
30	就労継続支援A型	9	4	5
31	就労継続支援B型	200	124	76
32	多機能型事業所	128	89	39
33	障害者支援施設	101	101	
34	共同生活援助【グループホーム】	286	37	249
35	児童発達支援センター	13	13	
36	児童発達支援センター(主たる利用者が重症心身障害児または肢体不自由児)	1	1	
37	医療型児童発達支援センター(主たる利用者が重症心身障害児または肢体不自由児)	4	4	
38	児童発達支援事業	6	6	
39	児童発達支援事業(主たる利用者が重症心身障害児または肢体不自由児)	1	1	
40	放課後等デイサービス	16	16	
41	放課後等デイサービス(主たる利用者が重症心身障害児または肢体不自由児)	3	3	
42	障害児多機能型事業所	11	11	
43	障害児多機能型事業所(主たる利用者が重症心身障害児または肢体不自由児)	1	1	
44	福祉型障害児入所施設(旧知的障害児施設)	9	9	
45	福祉型障害児入所施設(旧第二種自閉症児施設)	1	1	
46	福祉型障害児入所施設(旧ろうあ児施設)			
47	医療型障害児入所施設(旧肢体不自由児施設)	1	1	
48	医療型障害児入所施設(旧重症心身障害児施設)	5	5	
49	認可保育所	1,248	1,248	
50	認定こども園	48	48	
51	認証保育所A型・B型	155	155	
52	認可外保育施設(ベビーホテル等)	36	13	23
53	母子生活支援施設	22	22	
54	児童養護施設	55	55	
55	児童自立支援施設	2	2	
56	児童自立生活援助事業【自立援助ホーム】	15	15	
57	乳児院	7	7	
58	婦人保護施設	2	2	
59	救護施設	10	10	
60	更生施設	11	11	
61	宿所提供施設	10	10	
	合 計	3,949	2,858	1,091

サービス項目中心の評価の塗りつぶしは対象外

② 福祉サービス第三者評価実績(評価機関別・サービス別)

宿舎型自立訓練	就労移行支援	就労継続支援A型	就労継続支援B型	多機能型事業所	障害者支援施設	共同生活援助(グループホーム)	児童発達支援センター	児童発達支援事業	医療型児童発達支援センター(主たる利用者が重症心身障害児または身体不自由児)	児童発達支援事業(児)	放課後等デイサービス	放課後等デイサービス(主たる利用者が重症心身障害児または身体不自由児)	障害児多機能型事業所	障害児多機能型事業所(主たる利用者が重症心身障害児または身体不自由児)	福祉型障害児入所施設(旧知的障害児施設)	福祉型障害児入所施設(旧第二種自閉症児施設)	医療型障害児入所施設(旧重症心身障害児施設)	医療型障害児入所施設(旧身体不自由児施設)	認可保育所	認定こども園		認定保育所A型・B型	認可外保育施設(ベビーホテル等)	母子生活支援施設	児童養護施設	児童自立支援施設	児童自立生活援助事業【自立援助ホーム】	乳児院	婦人保護施設	更生施設	教護施設	宿舎型自立訓練	評価機関						
																				(公立)	(私立)																		
1				5		1														96	31	65	2	10	2	2	7								株式会社 地域計画連合				
			5	3		1														2		2													特定非営利活動法人 市民シンクタンクひとまち社				
				2	3	5																			1											特定非営利活動法人 メイアイヘルブ			
	1	10	10	2	11	2					1									19		19		3											特定非営利活動法人 NPO人材開発機構				
	2		1	5	7																															特定非営利活動法人 NPO専門職ネット			
			1	2	4	3	2				1									8		8	1	1	1	8	1			1		2			特定非営利活動法人 福祉経営ネットワーク				
																				1		1														株式会社 川原経営総合センター			
																																					一般社団法人 シルバーサービス振興会		
2	3	12	8	9	15	1		1			1	1	2		2				5		5		1			5	3	1			1				株式会社 日本生活介護				
				2	3	6	1	2		1	2		3							16	11	5		2								1	8	5		特定非営利活動法人 ほんのこころ			
	1	1																		3		3														特定非営利活動法人 NPOサービス評価機構			
		1	4	6	2	5		1	1			2		1	1	1	1	1																		株式会社 ヒューマンウェア・コンサルティング			
			2	1	4	1														3		2	1													一般社団法人 日本福祉サービス評価機構			
	1		5	1	3																					2										株式会社 クリップ			
	1	1	1		4															5		5	1													公益社団法人 東京社会福祉士会			
			4	1	6															2		2		1												特定非営利活動法人 医療・介護情報ネットワーク			
			9	1	2	6														4		4														一般財団法人 八王子勤労者福祉会館			
				1	1															5		5		3												株式会社 ウエルビー			
	2		6	2	6	9																														株式会社 販売促進研究所			
	1	5	5	7	6																																特定非営利活動法人 赤坂福祉プランニング		
																																					公益財団法人 日本チャリティ協会		
																				112	13	99	4	9	1												特定非営利活動法人 福祉総合評価機構		
																																						特定非営利活動法人 NPO共生(令和5年3月31日までの評価機関)	
			2	1	1						1									12		12		7													経営創研 株式会社		
																				15		15	1	6													株式会社 インタラクティブ・マネジメント・サポート(令和5年3月31日までの評価機関)		
																				7		7		1														一般社団法人 アクティブ ケア アンド サポート	
						2																																特定非営利活動法人 International Social Service Culture Center	
																																						特定非営利活動法人 日本ケアマネジャー協会	
																				9		9				2												公益社団法人 長寿社会文化協会	
		1	8	3	8	15														35	5	30		4													株式会社 福祉規格総合研究所		
			3	3		2	1					1								1		1																特定非営利活動法人 ことこの会	
																																						特定非営利活動法人 日本高齢者介護協会(令和5年3月31日までの評価機関)	
																				7		7		2														日本介護情報機構 株式会社	
																				13	3	10		6														特定非営利活動法人 国際教育企画	
																				6	1	5																特定非営利活動法人 せたがや福祉サポートセンター	
																				4	3	1	3															特定非営利活動法人 関東シニアライフアドバイザー協会	
																																							有限会社 ミクロンサポート
																				11	2	9		1														有限会社 第一福祉マネジメント	
																				109	4	105	3	8	2													株式会社ふくしファーム	
																				3		3																株式会社 アミュレット	
																				10		10		1			23		5	5								株式会社 IMSジャパン	
																																						特定非営利活動法人 福祉情報パートナーズ(令和5年3月31日までの評価機関)	
																				89	5	84	3	26	1													株式会社 学研データサービス	
																				14		14	1															特定非営利活動法人 市民福祉ネットワーク多摩	
																				2	12	12																特定非営利活動法人 日本ライフサポート協会	
																				1		1		1														特定非営利活動法人 アクティブハンディネット	
																				2		2		2														株式会社 ティーアイメディカル	
																				2	1	1																特定非営利活動法人 医師団が支える在宅ケア推進ネットワーク	
																				14	1	13	1	3			1											NPO法人 ヒューマン・ネットワーク	
																				1		1																有限会社 ヘルスサポート	
																				59	52	7	1															有限会社 TCP	
																				33	3	30																株式会社 ケアシステムズ	
																				19	19		1	3														株式会社 にほんの福祉ネット	
																				70	51	19	8	1														有限会社 エテルノ	
																				13	1	12		2	1													合同会社 福祉経営情報サービス	
																				7		7																ひょう 株式会社	
																				20		20																株式会社 ハビナーネットワーク	
																				4		4		2														特定非営利活動法人 グローバルスカイ	
																				4		4																特定非営利活動法人 福祉推進機構アスト(令和5年4月30日迄の評価機関)	

③ 福祉サービス第三者評価実績(事業所所在市区町村別・サービス別)

区市町村名	総計	訪問介護	訪問入浴介護	訪問看護	特定施設入居者生活介護(有料老人ホーム・ケアハウス)	福祉用具貸与	居宅介護支援	通所介護(デイサービス)	地域密着型通所介護	認知症対応型通所介護	短期入所生活介護(ショートステイ)	指定介護老人福祉施設(特別養護老人ホーム)	介護老人保健施設	軽費老人ホーム(A型)	軽費老人ホーム(B型)	軽費老人ホーム(ケアハウス)	都市型軽費老人ホーム	養護老人ホーム	小規模多機能型居宅介護(介護予防含む)	ホーム(介護予防含む)	定期巡回・随時対応型訪問介護看護	看護小規模多機能型居宅介護	居宅介護	短期入所	生活介護	生活介護(主たる利用者が重症心身障害者)	自立訓練(機能訓練)	自立訓練(生活訓練)	宿泊型自立訓練	就労移行支援	就労継続支援A型			
千代田区	33	1					3		2	3	3				1	1		1	4	1			1							2				
中央区	60						4		2	2	4	1							5					1										
港区	86	2					8	1	3	4	8	2			1				2	4				3	1		1							
新宿区	62											3							1	8				2	1			1				1		
文京区	75	1					2					3							2	7				1	2							1		
台東区	67						3	5	1	3	5				1					3					2	1								
墨田区	66								1	4	5					2				10					1	1								
江東区	144	1		1			1					8								20						1			1	1		1		
品川区	97										6	6								8						1					1	1		
目黒区	76											5					1			10					2	2								
大田区	195	2			1	4	7	1	6	9	16	2					2			36					4	2	1			1	1			
世田谷区	203	4				1					2	21							1	32			2	5	3			1			2			
渋谷区	49						1					3								7						1						1		
中野区	90						1	1			9								1	14	1				4	1		1	1					
杉並区	148						1			3	20		1	1	1	1	1	1	28						2	2			1					
豊島区	75					3	4	1	1	2	7								2	11	2				1	1				1				
北区	87						5	5	2	9										10						1	2	1			1	1		
荒川区	54						3	1			1								1	14						1								
板橋区	120										11					1				20						2	3			1			1	
練馬区	185					1	6			1	27								1	22					5	7					2	1		
足立区	261	2		1	6	6	25	11	10	23				1				7	34	2	2				1	11	1				2			
葛飾区	106	1					1			1	10								1	26						2	2			1	1			
江戸川区	141						2				16						1			30						2	5						1	
八王子市	184			1	1	6					17						5			14					10	20	1		1					
立川市	49	1					1				7	1						1	8			1			2	2				1				
武蔵野市	46	3				1	4				5						1							1	1	1						1		
三鷹市	52							1			3						1			7			1		1	2								
青梅市	67						1	1	1		13						2			5					6	1			1					
府中市	84	1				4	3		2	6	7						1			9					3	2								
昭島市	29							1	1		2							2	1	5	1				1	1	1							
調布市	71	1				1	1			1	4								1	7			1			2	4							
町田市	108	1		1	2	2				2	20	1					1	1	14			1			3	8				1		1		
小金井市	38						1				2								1	3					1	1								
小平市	68		1			2	2	1			7	1								5				1	2	3	1							
日野市	53										3							1								7		1						
東村山市	54	1					2				5	2					2	2	7	1	3				3	2	1							

③ 福祉サービス第三者評価実績(事業所所在市区町村別・サービス別)

就労継続支援B型	多機能型事業所	障害者支援施設	共同生活援助(グループホーム)	児童発達支援センター	児童発達支援センター(主たる利用者が重症心身障害児または肢体不自由児)	児童発達支援センター(主たる利用者が重症心身障害児または肢体不自由児)	児童発達支援事業	児童発達支援事業(主たる利用者が重症心身障害児または肢体不自由児)	放課後等デイサービス	放課後等デイサービス(主たる利用者が重症心身障害児または肢体不自由児)	障害児多機能型事業所	福祉型障害児入所施設(旧知的障害児施設)	福祉型障害児入所施設(旧第二種自閉症児施設)	福祉型障害児入所施設(旧ろうあ児施設)	医療型障害児入所施設(旧肢体不自由児施設)	医療型障害児入所施設(旧重症心身障害児施設)	認可保育所		認定こども園	認定保育所A型・B型	認可外保育施設(ヘビーホテル等)	母子生活支援施設	児童養護施設	児童自立支援施設	児童自立生活援助事業(自立援助ホーム)	乳児院	婦人保護施設	救護施設	更生施設	宿所提供施設				
																	(公立)	(私立)																
	1																7	1	6	2														
	1	1	1														32	5	27	2	3	1												
2		2	3						1	1							29	7	22	1	6						1							
3	3	1	2														21	3	18	6	5	2	1				1							
4	3	1	3														40	8	32	1	1	3												
6	2	1	8								1						17	4	13	2	5											1		
2			3						1								31	9	22	1	3	1												
4	4		5	1	1	1		3		1					1	73	17	56	1	11											3			
2		1	3					2									51	14	37	5	7	1	1								1			
3	3	1	3	1													42	7	35		2		1											
10	4	2	8		1			1									61	12	49		9	2	2											
11	5	2	6	1	1					3							81	18	63	1	14	2	2											
5			1					1			1						17	1	16	4	4		2									1		
1	3	2	7			2		1	1								32	6	26	2	2		1				2							
11	1	3	4														62	11	51		2		3			1								
3	2	1	3					1									28	6	22		1													
7	4		3	1	1										1	29	15	14	1	1		1												
2	3		2					1									21	7	14		4													
3	4	1	7	1		1				1							55	11	44		5		3											
9	3	4	13	1		1				1							70	23	47	2	4	2	2											
9	4	1	9	1	1												63	14	49	1	18	6	2									1		
6	10	1	6	1			1										29	3	26	1	2	1	2											
12	1	2	14			1											47	12	35	2	4		1											
14	9	8	26							1	1						35		35	3	2	3	4							2				
3	6	1	4														6	1	5		1	1	2											
3	2		3														14	2	12		4	2												
4	1	1	3														14	5	9	2	7	4												
2	4	1	7									1					14		14	2			3	1		1								
6	3	1	5					4							1	21	3	18		5														
3																	7		7		1		1									1		
6	7	1	5	1				1									19	1	18		4	1	3											
7	3	2	12	1													20	2	18	1			2				1							
4	6			1				1	1								14	1	13	1	1													
5	2	2	6						1	1							15	3	12	1	5		1									3		
	2	4	6										1				14	1	13		4	3	1									1		
4	3	2	1	1											1	6	1	5				1			1								2	

③ 福祉サービス第三者評価実績(事業所所在市区町村別・サービス別)

区市町村名	総計	訪問介護	訪問入浴介護	訪問看護	特定施設入居者生活介護(有料老人ホーム・ケアハウス)	福祉用具貸与	居宅介護支援	通所介護(デイサービス)	地域密着型通所介護	認知症対応型通所介護	短期入所生活介護(ショートステイ)	指定介護老人福祉施設(特別養護老人ホーム)	介護老人保健施設	軽費老人ホーム(A型)	軽費老人ホーム(B型)	軽費老人ホーム(ケアハウス)	都市型軽費老人ホーム	養護老人ホーム	小規模多機能型居宅介護(介護予防含む)	ホーム(介護予防含む)	認知症対応型共同生活介護(認知症高齢者グループホーム)	定期巡回・随時対応型訪問介護看護	看護小規模多機能型居宅介護	居宅介護	短期入所	生活介護	生活介護(主たる利用者が重症心身障害者)	自立訓練(機能訓練)	自立訓練(生活訓練)	宿泊型自立訓練	就労移行支援	就労継続支援A型				
国分寺市	32	1									4								1	5					1											
国立市	26					1	1				1								1	5						1										
福生市	20						1				3										2				1											
狛江市	21							1			3										1				2	2										
東大和市	15																				1				1	1										
清瀬市	32									1	6							1			2				4	3										
東久留米市	29										5									1	5				1					1						
武蔵村山市	14										2									1	3				1											
多摩市	38			1							5	1							1	2						1										
稲城市	25										2									4	1	1				1										
羽村市	19										3										1				1											
あきる野市	38									2	6							1		3					5	2										
西東京市	63	1				2	5	1		1	6	1						1	1	8					1	2			1							
瑞穂町	14									1	2									1																
日の出町	13										5										1					2										
檜原村	5										2									1																
奥多摩町	3										1										1															
大島町	9										1										1					2										
八丈町	2																																			
神奈川県	1																																			
千葉県	10																									1										
岩手県	1																																			
茨城県	1																																			
栃木県	4																																			
群馬県	1																																			
茨城県	3																																			
宮城県	1																																			
秋田県	8																									1										
山形県	3																																			
福島県	1																																			
山梨県	4																																			
長野県	4																									1										
岐阜県	1																																			
静岡県	4																																			
住所非公開	101																									4										
総計	3,949	24		1	5	1	32	91	32	39	66	375	6	7		5	4	24	34	499	9	10		4	112	111	9	2	10	6	14		9			

③ 福祉サービス第三者評価実績(事業所所在市区町村別・サービス別)

就労継続支援B型	多機能型事業所	障害者支援施設	共同生活援助(グループホーム)	児童発達支援センター	児童発達支援センター(主たる利用者が重症心身障害児または肢体不自由児)	医療型児童発達支援センター(主たる利用者が重症心身障害児または肢体不自由児)	児童発達支援事業	児童発達支援事業(主たる利用者が重症心身障害児または肢体不自由児)	放課後等デイサービス	放課後等デイサービス(主たる利用者が重症心身障害児または肢体不自由児)	障害児多機能型事業所	障害児多機能型事業所(主たる利用者が重症心身障害児または肢体不自由児)	福祉型障害児入所施設(旧知的障害児施設)	福祉型障害児入所施設(旧第二種自閉症児施設)	福祉型障害児入所施設(旧ろうあ児施設)	医療型障害児入所施設(旧肢体不自由児施設)	医療型障害児入所施設(旧重症心身障害児施設)	認可保育所		認定こども園	認定保育所A型・B型	認可外保育施設(ベビーホテル等)	母子生活支援施設	児童養護施設	児童自立支援施設	児童自立生活援助事業(自立援助ホーム)	乳児院	婦人保護施設	救護施設	更生施設	宿所提供施設								
																		(公立)	(私立)																				
	3		3															13	2	11	1																		
2		1	4	1									1					5	2	3	1			1															
1	1	1	2															6	6	6	1						1												
	1		3															8	1	7																			
1	1		6													1		2	2	2				1															
1		3	3															5	5	5				2										1					
1	4	1	3															5	5	5	1			1															
1	1	1	1															3	3	3																			
5	2	1	2										1					14	14	14	1	1																	
3		1	1															10	1	9	1	1																	
1		1	4															6	1	5	1	1																	
2	2	2	6															7	7	7																			
4	2		7															17	7	10		1		1															
	1	1																7	2	5	1																		
1		2	1															1	1	1																			
1																		1	1	1																			
																		1	1	1																			
		3	2																																				
	1		1																																				
		3												2	1																								
		1																																					
		4																																					
		1																																					
		3																																					
		1																																					
		7																																					
		3																																					
		1																																					
		4																																					
		2																																					
		1																																					
		2																																					
			45																																				
200	128	101	286	13	1	4	6	1	16	3	11	1	9	1		1	5	1,248	250	998	48	155	36	22	55	2	15	7	2	10	11	11	10	10	10				

④ 評価機関別評価実績件数

【実施件数別の割合】

評価実施件数	評価機関数	評価機関総数に占める割合
101件以上	9機関	7.4%
91～100件	1機関	0.8%
81～90件	2機関	1.7%
71～80件	1機関	0.8%
61～70件	1機関	0.8%
51～60件	11機関	9.1%
41～50件	11機関	9.1%
31～40件	14機関	11.6%
21～30件	13機関	10.7%
16～20件	8機関	6.6%
11～15件	12機関	9.9%
10件	2機関	1.7%
9件	2機関	1.7%
8件	1機関	0.8%
7件	3機関	2.5%
6件	2機関	1.7%
5件	4機関	3.3%
4件	6機関	5.0%
3件	4機関	3.3%
2件	3機関	2.5%
1件	7機関	5.8%
0件	4機関	3.3%
評価機関総数	121機関	

注：令和5年3月31日現在の認証評価機関の状況である。

一評価機関当たりの最多件数は177件

⑤ 評価者別評価実績件数

【実施件数別の割合】

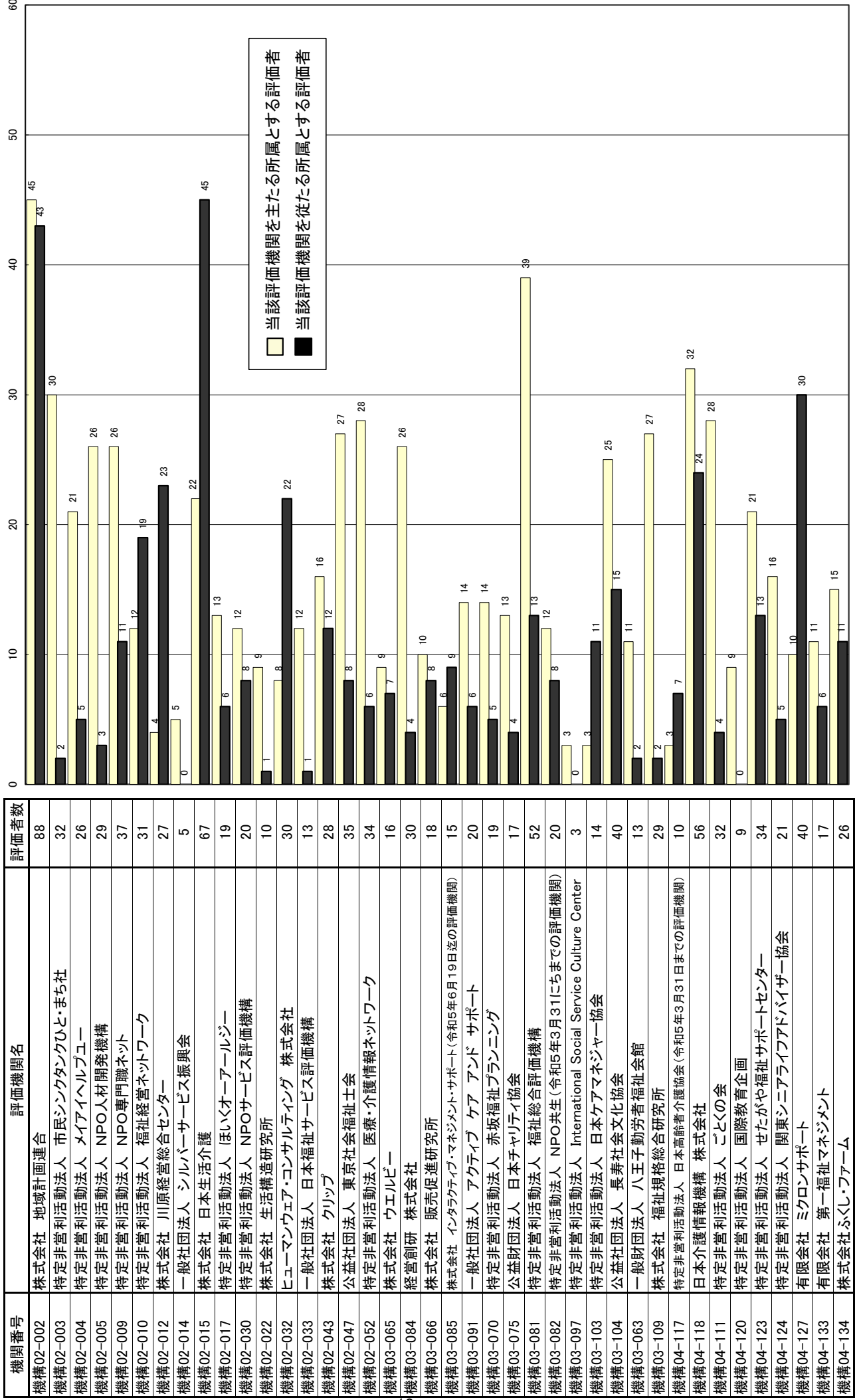
評価実施件数	人 数	評価者総数に占める割合
100件～	11人	0.8%
91～100件	1人	0.1%
81～90件	4人	0.3%
71～80件	4人	0.3%
61～70件	5人	0.3%
51～60件	11人	0.8%
41～50件	18人	1.2%
31～40件	29人	2.0%
21～30件	52人	3.6%
16～20件	53人	3.6%
11～15件	108人	7.4%
10件	26人	1.8%
9件	39人	2.7%
8件	32人	2.2%
7件	41人	2.8%
6件	68人	4.7%
5件	79人	5.4%
4件	101人	6.9%
3件	107人	7.3%
2件	174人	12.0%
1件	275人	18.9%
0件	218人	15.0%
評価者総数	1,456人	

注：令和5年3月31日現在の評価者名簿登載者の状況である。

一人当たりの最多件数は131件

⑥ 評価機関別所属評価者数

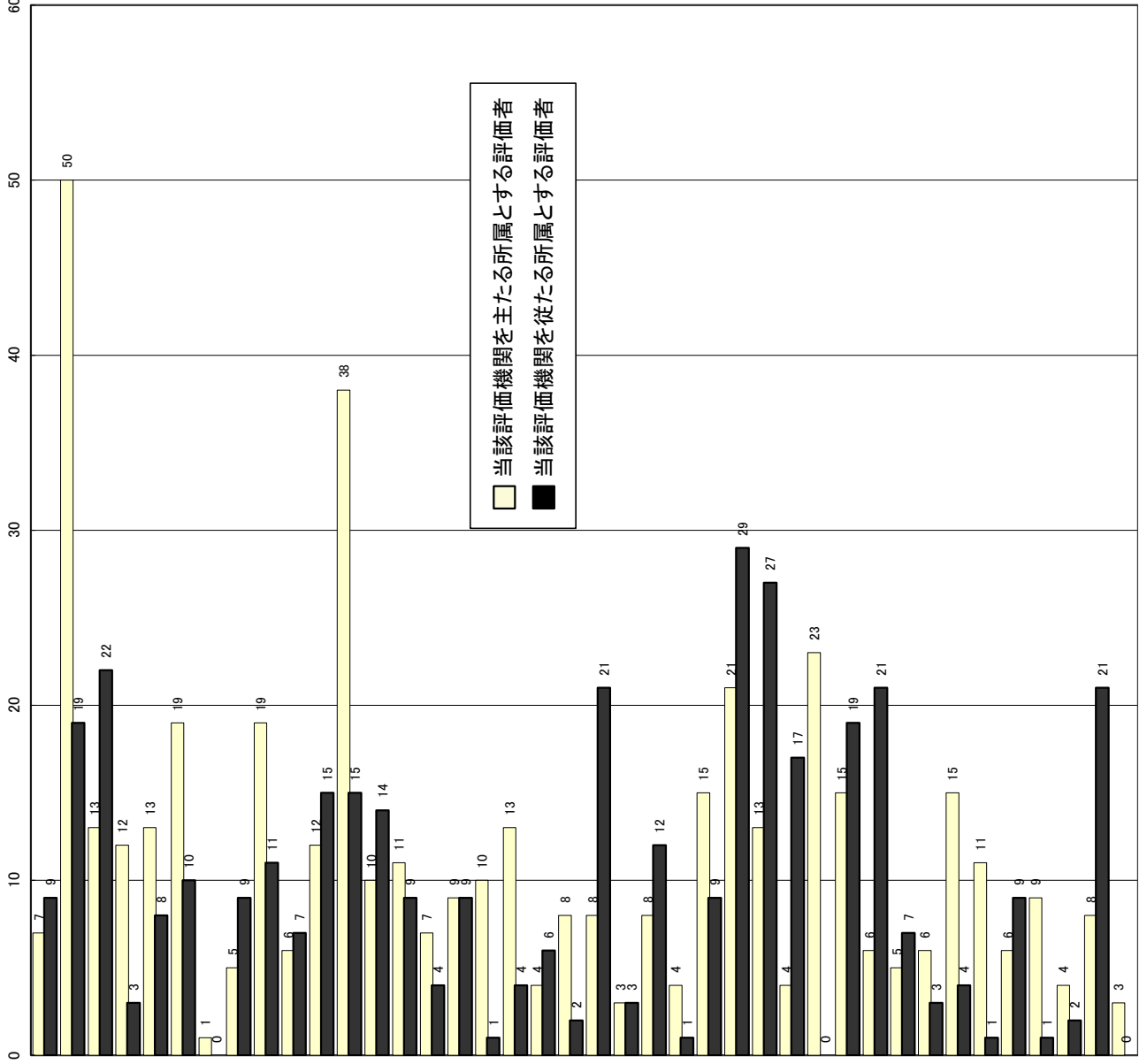
令和5年3月31日現在



⑥ 評価機関別所属評価者数

※令和5年3月31日現在

機関番号	評価機関名	評価者数
機構04-141	株式会社 アミュレット	16
機構05-149	株式会社 学研データサービス	69
機構05-144	株式会社 IMSジャパン	35
機構05-151	特定非営利活動法人 市民福祉ネットワーク多摩	15
機構05-153	特定非営利活動法人 日本ライフサポート協会	21
機構05-154	特定非営利活動法人 アクティブハンディネット	29
機構05-148	特定非営利活動法人 福祉情報パートナー21(令和5年3月31日までの評価機関)	1
機構05-158	株式会社 ティーアイ・メディカル	14
機構06-163	NPO法人 ヒューマン・ネットワーク	30
機構06-164	有限会社 ヘルスサポート	13
機構06-166	有限会社 TCP	27
機構06-167	株式会社 ケアシステムズ	53
機構06-168	株式会社 にほんの福祉ネット	24
機構06-169	有限会社 エテルノ	20
機構06-161	特定非営利活動法人 医師団が支える在宅ケア推進ネットワーク	11
機構07-177	特定非営利活動法人 福祉推進機構アシスト(令和5年4月30日迄の評価機関)	18
機構07-172	合同会社 福祉経営情報サービス	11
機構07-174	株式会社 ハッピーネットワーク	17
機構07-173	ひょう 株式会社	10
機構07-175	特定非営利活動法人 グローバルスカイ	10
機構07-180	株式会社 医療福祉経営研究所	29
機構08-184	株式会社 フレンテム	6
機構09-192	特定非営利活動法人 地域医療・福祉サービス振興会	20
機構09-188	株式会社 CNS	5
機構09-189	特定非営利活動法人 あず・ねっと	24
機構09-193	株式会社 ファイールズ	50
機構09-190	パブリックサービスR&C 合同会社	40
機構09-199	特定非営利活動法人 こどもプラットフォーム	21
機構10-203	一般社団法人 みんなの力	23
機構10-202	株式会社 ジャパン・マーケティング・エージェンシー	34
機構10-201	ヒューマン・プラザーズ 株式会社	27
機構10-200	特定非営利活動法人 福祉サービス総合研究機構	12
機構11-207	一般社団法人 サフラン情報リサーチ	9
機構11-208	特定非営利活動法人 コミュニティアケア街ねっと	19
機構11-210	株式会社 日本教育公社	12
機構11-205	お茶の水ケアサービス学院 株式会社	15
機構12-215	一般財団法人 児童健全育成推進財団	10
機構12-212	一般財団法人 日本薬事法務学会	6
機構12-213	合同会社 フェアリンク	29
機構12-214	東京福祉サービス 株式会社	3

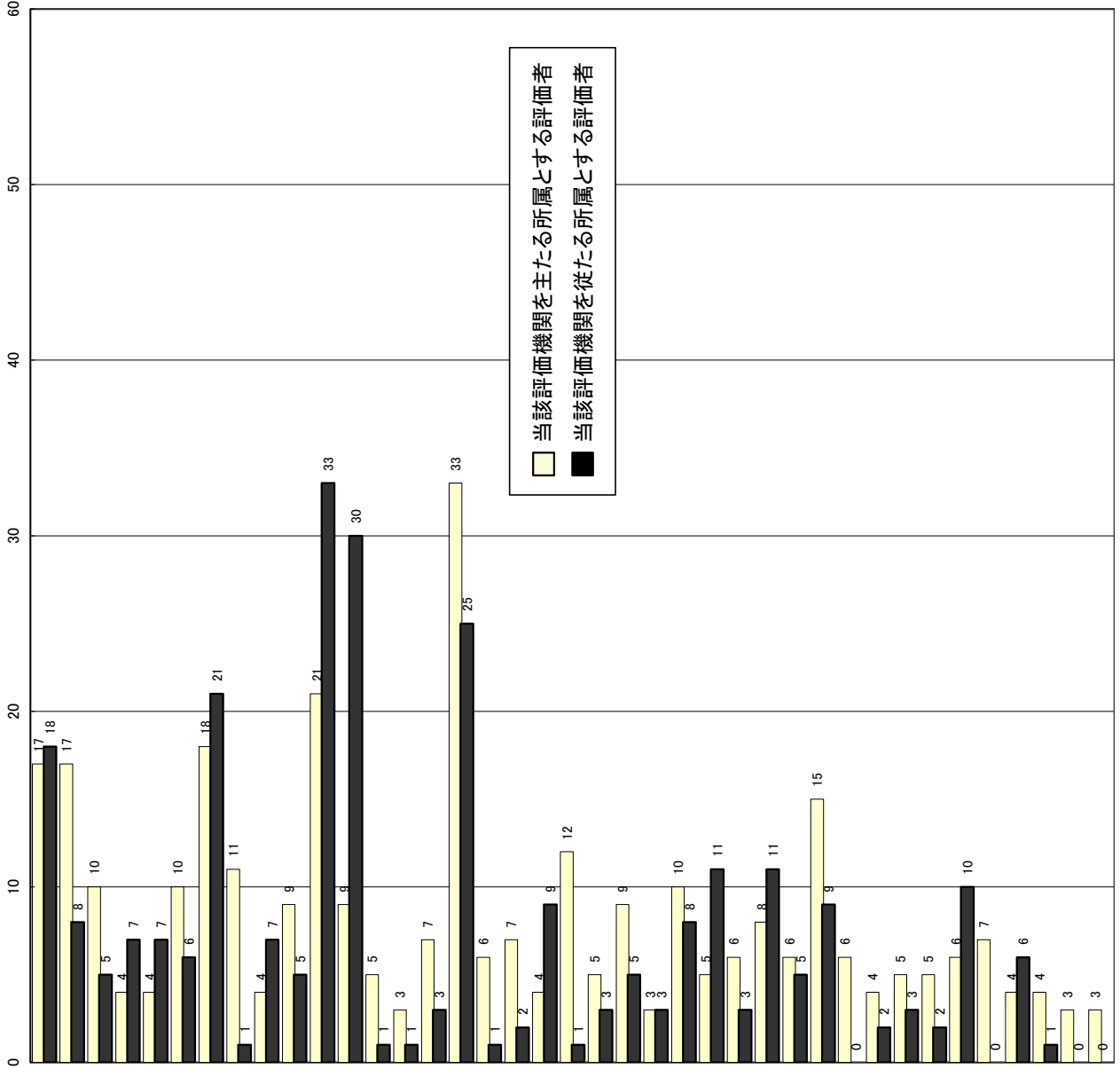


当該評価機関を主たる所属とする評価者
 当該評価機関を従たる所属とする評価者

⑥ 評価機関別所属評価者数

※令和5年3月31日現在

機関番号	評価機関名	評価者数
機構12-218	株式会社 評価基準研究所	35
機構13-223	株式会社 シーサポート	25
機構13-220	サポート・ネット 株式会社	15
機構14-228	一般社団法人 医療福祉総合支援センター	11
機構14-229	特定非営利活動法人 グローバルサポートニングネットワーク	11
機構14-226	特定非営利活動法人 NPOとうきょう福祉サポート	16
機構15-231	一般社団法人 特養ホームマネジメント研究所	39
機構15-233	有限会社 ブログレ総合研究所	12
機構15-232	特定非営利活動法人 よこはま地域福祉研究センター	11
機構16-236	一般財団法人 日本品質保証機構	14
機構16-237	株式会社ミライ・シア	54
機構16-234	株式会社 RUDEC	39
機構17-240	株式会社 第三者評価機構	6
機構17-238	合同会社エスティメイトシステム	4
機構17-239	株式会社 MKCZ	10
機構17-241	一般社団法人 Ricco lab.	58
機構18-242	株式会社 ウイズケアパートナーズ	7
機構18-243	一般社団法人 医介	9
機構19-244	株式会社 CalmDAys	13
機構19-246	一般社団法人 コーパス	13
機構19-247	一般社団法人 サステイナブル	8
機構19-248	株式会社 エフキュービック	14
機構19-249	合同会社ICHIE	6
機構20-250	一般社団法人 消費生活総合サポートセンター	18
機構20-251	一般社団法人 TSK	16
機構20-252	一般社団法人 グローバルキッズアカデミー	9
機構20-253	株式会社 プレハレーション	19
機構21-254	福祉マネジメントリサーチ合同会社	11
機構21-255	一般社団法人 チーム結	24
機構21-256	公益社団法人 東京都介護福祉士会	6
機構21-257	一般社団法人 Arbor	6
機構21-258	一般社団法人 サービス管理責任者協会	8
機構21-259	株式会社 フロネーシス	7
機構21-260	株式会社 ハイマート総研	16
機構21-261	一般社団法人 トータルライフサポートセンター	7
機構21-262	一般社団法人 よしみをむすぶ	10
機構22-263	株式会社 ユナイト	5
機構22-264	一般社団法人 福祉経営研究機構	3
機構22-265	一般社団法人 こどものそら	3



⑦ 評価実績の変遷

サービス種別	平成15年度		平成16年度		平成17年度		平成18年度		平成19年度		平成20年度		平成21年度		平成22年度		平成23年度		平成24年度		平成25年度		平成26年度		平成27年度		平成28年度		平成29年度		平成30年度		令和元年度		令和2年度		令和3年度		令和4年度				
	件数	費用	件数	費用	件数	費用	件数	費用	件数	費用	件数	費用	件数	費用	件数	費用	件数	費用	件数	費用	件数	費用	件数	費用	件数	費用	件数	費用	件数	費用	件数	費用	件数	費用	件数	費用	件数	費用	件数	費用			
1 訪問介護	2,048	32,240	32	2,408	50	2,733	39	2,677	19	2,658	31	2,450	43	2,388	38	2,439	37	2,522	31	2,582	49	2,718	38	2,843	27	2,926	43	2,969	29	2,869	33	2,989	33	2,920	33	2,921	18	2,952	29	2,888	24		
2 居宅介護支援	2,900	38,247	38	2,847	40	2,856	50	2,618	30	2,724	53	2,566	53	2,536	52	2,579	47	2,662	57	2,758	56	2,897	43	3,047	45	3,150	61	3,250	40	3,292	44	3,330	47	3,313	36	3,222	26	3,124	31	3,118	32		
3 通所介護(デイサービス)	756	29,889	118	1,078	111	1,190	108	1,166	136	1,272	130	1,430	141	1,400	141	1,623	143	1,901	145	2,206	158	2,536	143	2,842	150	3,215	154	1,427	100	1,468	121	1,510	96	1,529	90	1,550	80	1,536	83	1,561	91		
4 短期入所生活介護(ショートステイ)	341	20,362	35	362	32	397	29	409	53	401	42	412	49	423	77	434	56	432	64	458	66	482	71	512	71	524	79	537	65	557	59	573	64	576	50	571	53	579	66				
5 認知症対応型共同生活介護(認知症高齢者グループホーム)介護(予防含む)	76	73,116	116	165	173	220	207	244	232	268	271	299	300	325	296	375	348	443	376	485	420	524	436	562	473	584	455	603	472	625	479	645	467	661	458	673	482	686	499				
6 指定介護老人福祉施設(特別養護老人ホーム)	341	156,349	207	363	186	373	190	379	279	385	270	387	298	397	307	412	297	413	297	430	321	469	309	474	340	467	331	487	349	498	342	510	364	530	311	567	382	572	375				
7 介護老人保健施設	115	8,123	12	142	11	146	13	152	12	156	12	158	11	158	11	161	12	166	10	170	12	179	8	182	10	187	13	191	10	195	7	197	11	200	7	202	8	202	9	204	6		
8 経費老人ホーム(大型・日型)	16	7,169	9	15	6	15	9	15	13	14	10	14	11	13	9	13	12	13	8	13	10	13	10	12	9	10	9	10	8	9	7	8	6	8	7	9	7	9	7				
9 経費老人ホーム(ケアハウス)	22	2,295	5	27	3	29	5	35	6	36	5	37	8	38	6	38	6	25	6	25	6	25	6	22	6	25	6	25	6	25	6	25	6	25	6	25	8	25	4	25	3	25	5
10 養護老人ホーム	33	10,333	19	33	15	33	18	32	23	32	26	32	24	32	24	32	23	32	25	33	24	34	26	34	27	34	24	33	25	33	24	33	23	32	23	32	20	32	22	32	24		
11 身体障害者住宅介護・知的障害者(障害者グループホーム)ヘルプ(ヘルプ)	1,686	1,285	4	3,097	3																																						
12 精神障害者居宅介護(精神障害者グループホーム)																																											
13 身体障害者デイサービス・知的障害者デイサービス	82	17,866	20	98	19																																						
14 身体障害者短期入所・知的障害者短期入所(障害者ショートステイ)	78	9,914	14	124	12																																						
15 知的障害者地域生活援助(知的障害者グループホーム)	239	6,290	14	375	16																																						
16 精神障害者生活訓練施設			10	1	10	2	10	2	10	2	9	1	8	1	8	1	5	-																									
17 精神障害者福祉ホーム																																											
18 知的障害者通所療養	6	6,666	6	6	6	6	6	6	6	6	6	6	6	6	6	6	6	6	6	6	6	6	6	6	6	6	6	6	6	6	6	6	6	6	6	6	6	6	6	6			
19 身体障害者通所療養施設・知的障害者通所療養施設	118	16,133	31	141	45	163	31	138	61	113	69	82	36	65	37	28	15																										
20 身体障害者小規模通所療養施設・知的障害者小規模通所療養施設	69	-	80	1	86	1	84	-	61	-	55	-	39	-	29	2	17	-																									
21 精神障害者通所療養施設			26	3	27	3	27	1	24	1	20	2	15	-	13	3	18	1																									
22 精神障害者小規模通所療養施設																																											
23 知的障害者通所更生施設	66	7,669	11	77	19	85	15	78	35	62	26	33	15	25	10	7	3																										
24 身体障害者更生施設(肢体不自由者)	1	1,111	1	3	1	3	1	3	1	3	1	2	2	2	2	1	-																										
25 身体障害者更生施設(視覚障害者)	1	1,111	2	2	2	2	2	2	2	2	2	2	2	2	2	1	1																										
26 身体障害者更生施設(聴覚・言語障害者)	1	1,111	1	1	1	1	1	1	1	1	1	1	1	1	1	1	1																										
27 身体障害者更生施設(内部障害者)	2	2,222	2	2	2	2	2	2	2	2	2	2	2	2	2	2	2	1																									
28 身体障害者療養施設	8	3,111	4	12	8	12	9	12	9	12	9	11	10	6	3	1	-																										

⑦ 評価実績の整理

サービスマニヤ別	年毎別評価実績																																											
	平成15年度 件数 費用 対費用率	平成16年度 件数 費用 対費用率	平成17年度 件数 費用 対費用率	平成18年度 件数 費用 対費用率	平成19年度 件数 費用 対費用率	平成20年度 件数 費用 対費用率	平成21年度 件数 費用 対費用率	平成22年度 件数 費用 対費用率	平成23年度 件数 費用 対費用率	平成24年度 件数 費用 対費用率	平成25年度 件数 費用 対費用率	平成26年度 件数 費用 対費用率	平成27年度 件数 費用 対費用率	平成28年度 件数 費用 対費用率	平成29年度 件数 費用 対費用率	平成30年度 件数 費用 対費用率	平成31年度 件数 費用 対費用率	平成32年度 件数 費用 対費用率	平成33年度 件数 費用 対費用率	平成34年度 件数 費用 対費用率																								
29 身体障害者入所産施設	16	9	16	10	16	10	14	13	14	9	10	7	8	5	3	3																												
30 知的障害者入所産施設	1	1	1	1	1	1	1	1	1	1	1	1	1	1	1	1																												
31 知的障害者入所児童施設	83	24	87	37	85	40	88	37	86	62	80	64	67	49	40	24	8	4																										
32 知的障害児通園施設	10	11	2	12	1	12	2	12	4	12	6	12	5	12	6	12	3																											
33 知的障害児施設	25	5	16	7	10	10	10	7	10	11	10	9	9	10	9	9	9																											
34 重症心身障害児(者)通所施設		13	7	13	6	14	7	16	8	19	11	21	10	25	13	25	10																											
35 重症心身障害児施設		8	4	9	5	9	5	9	8	9	6	9	8	9	7	9	8																											
36 肢体不自由児童通園施設		6	5	6	5	6	5	6	3	6	5	6	4	5	4	5	3																											
37 肢体不自由児童施設		3	2	4	2	3	2	3	3	3	3	3	3	3	3	3	3																											
38 認知保育所	1,021	124	1,029	201	1,035	281	1,049	306	1,066	437	1,089	413	1,705	559	1,740	459	1,800	470	1,855	617	1,915	543	2,019	575	2,094	745	2,392	750	2,615	812	2,765	942	3,016	987	3,272	1,071	3,424	1,235	3,516	1,246				
公立		94		142	1,006	176	1,007	155	1,000	158	995	159	892	167	977	173	961	166	954	199	948	180	935	188	914	212	883	206	874	200	862	177	843	163	820	160	803	243	769	250				
私立		30		59	629	105	642	151	696	279	694	254	723	372	783	286	839	304	901	418	967	383	1,084	387	1,270	533	1,419	544	1,641	612	1,803	765	2,173	824	2,432	911	2,621	982	2,727	998				
39 認知保育所A型・B型	164	8	221	41	277	113	330	120	367	138	410	157	448	163	528	217	598	254	652	307	694	324	719	328	700	257	656	256	623	238	601	206	588	198	528	178	500	180	464	155				
40 母子生活支援施設	37	12	37	6	37	16	37	8	37	24	37	19	37	15	36	19	37	21	37	21	36	20	34	22	34	18	34	23	34	20	33	16	32	20	32	18	33	18	33	22				
41 児童養護施設	56	36	56	47	55	46	55	45	55	52	55	51	57	54	58	56	58	53	58	53	59	53	59	55	59	57	59	55	59	54	60	57	60	56	60	46	61	56	61	55				
42 乳児院			10	5	10	6	10	8	10	6	10	6	10	10	6	10	6	10	8	10	7	10	6	10	7	10	9	10	5	10	7	10	8	18	6	11	6	11	9	11	7			
43 婦人保護施設	6	2	6	4	5	4	5	3	6	5	5	4	5	5	4	5	4	5	5	5	5	4	5	5	5	5	5	5	5	5	5	5	5	5	5	5	5	5	5	5	5	5		
44 救護施設	10		10	10	10	6	10	7	10	10	10	8	10	10	10	9	10	9	10	9	10	9	10	9	10	9	10	9	10	9	10	9	10	9	10	8	10	10	10	10	10	10	10	
45 訪問入浴介護				144		138	4	143	6	137	4	138	4	150	5	154	3	159	2	166	1	167	1	168	1	168	1	166	1	166	1	158	1	151	1	147	1	143	1	149	1			
46 障害施設入居者生活介護(福祉 入居・ケアハウス)				204		222	13	286	12	347	3	385	2	414	5	446	2	459	3	525	5	552	5	578	2	620	5	605	5	647	4	675	4	709	7	738	3	753	5					
47 福祉用具貸与				699		704	3	580	3	512	1	497	1	504	1	515	2	525	2	535	1	558	1	561	1	561	1	551	1	560	2	551	2	541	2	546	2	541	3	553	1			
48 訪問看護				677		608	2	590	4	578	3	577	8	578	8	594	7	608	6	648	4	711	5	781	5	862	17	911	11	972	5	1,029	5	1,083	1	1,142	1	1,247	1					
49 障害者住宅介護(障害児ホームヘル プサービス)				1,429																																								
50 児童デイサービス				28		1																																						
51 障害短期入所(障害児ショートステ イ)				56		2																																						
52 らっあろ施設				1		1		1		1		1		1		1		1		1		1		1		1		1		1		1		1		1		1		1		1		
53 第二種自閉症児童施設				1		1		1		1		1		1		1		1		1		1		1		1		1		1		1		1		1		1		1		1		
54 精神障害者地域生活支援セン ター				44		3																																						

⑦ 評価実績の変遷

サービス種別	年次別評価実績																
	平成16年度 計画実績 達成率	平成17年度 計画実績 達成率	平成18年度 計画実績 達成率	平成19年度 計画実績 達成率	平成20年度 計画実績 達成率	平成21年度 計画実績 達成率	平成22年度 計画実績 達成率	平成23年度 計画実績 達成率	平成24年度 計画実績 達成率	平成25年度 計画実績 達成率	平成26年度 計画実績 達成率	平成27年度 計画実績 達成率	平成28年度 計画実績 達成率	平成29年度 計画実績 達成率	平成30年度 計画実績 達成率	平成31年度 計画実績 達成率	
55 精神障害者グループホーム	103																
56 更生施設	9	6	9	3	10	7	10	7	10	8	11	8	11	8	11	9	11
57 宿所提供施設	6	5	6	1	6	6	4	7	3	6	6	5	6	6	5	6	6
58 居宅介護	1,979	1	1,847	5	1,787	4	1,806	3	1,883	3	2,012	1	2,178	2	2,211	1	2,314
59 児童デイサービス	36	1	42	6	46	3	50	5	65	6	85	4					
60 短期入所	220	11	142	15	147	10	154	11	182	11	183	10	193	12	210	12	215
61 小規模多機能型居宅介護(介護予防含む)		19	17	31	25	47	48	60	61	78	82	107	99	127	121	149	130
62 生活介護											142	65	201	74	191	74	202
63 自立訓練(機能訓練)														4	-	4	2
64 自立訓練(生活訓練)																	
65 就労移行支援										28	8	41	10	46	5	62	17
66 就労継続支援A型																	
67 就労継続支援B型																	
68 多機能型事業所																	
69 障害者支援施設																	
70 障害児通所支援(旧児童センタービル)																	
71 障害児通所支援(旧肢体不自由児通所施設)																	
72 障害児通所支援(旧知的障害児通所施設)																	
73 障害児通所支援(旧重症心身障害児(者)通所施設)																	
74 障害児入所支援(旧ろうあ児施設)																	
75 障害児入所支援(旧肢体不自由児施設)																	
76 障害児入所支援(旧知的障害児施設)																	
77 障害児入所支援(旧第二種自閉症児施設)																	
78 障害児入所支援(旧重症心身障害児施設)																	
79 郵便型軽費老人ホーム																	
80 定時巡回・随時対応型訪問介護看護																	
81 複合型サービス																	
82 障害自立生活援助事業【自立援助ホーム】																	

⑧過去1回以上評価実施実績のある事業所数

サービス種別	過去1回以上評価実施実績のある事業所数																				
	1回 実施	2回 実施	3回 実施	4回 実施	5回 実施	6回 実施	7回 実施	8回 実施	9回 実施	10回 実施	11回 実施	12回 実施	13回 実施	14回 実施	15回 実施	16回 実施	17回 実施	18回 実施	19回 実施	20回 実施	
1 訪問介護	257	133	52	24	10	11	7	3	2	2	1	4	0	3	1	1	1	1	1	0	0
2 居宅介護支援	284	144	44	21	17	13	11	5	5	3	4	1	3	5	1	1	2	3	0	0	0
3 通所介護(デイサービス)	482	154	60	35	45	21	29	28	22	16	17	10	7	8	3	3	6	3	8	6	1
4 居宅入所生活介護(ショートステイ)	211	53	34	20	18	7	13	8	6	6	8	6	5	3	6	1	2	1	2	3	2
5 認知症対応型共同生活介護(認知症高齢者グループホーム)(介護予防型含む)	800	24	38	42	36	69	53	68	64	61	70	48	43	42	28	18	20	17	17	12	10
6 障害介護老人福祉施設(特別養護老人ホーム)	588	23	24	29	24	28	30	37	31	43	37	29	15	19	16	18	23	17	38	47	30
7 介護老人保健施設	52	27	5	4	1	3	5	0	0	0	1	0	0	0	2	1	0	3	0	0	0
8 軽費老人ホーム(A型・B型)	14	1	1	0	0	1	1	1	0	0	0	0	0	1	0	1	0	0	1	2	3
9 軽費老人ホーム(ケアハウス)	14	3	2	1	0	1	1	0	0	0	1	0	0	1	0	0	0	0	2	1	0
10 養護老人ホーム	35	-	0	1	0	1	3	0	4	2	5	1	1	0	2	2	1	2	3	5	2
11 身体障害者居宅介護・知的障害者居宅介護(障害者ホームヘルプサービス)	8	8	0	0	0	0	0	0	0	0	0	0	0	0	0	0	0	0	0	0	0
12 精神障害者居宅介護(精神障害者ホームヘルプサービス)	-	-	-	-	-	-	-	-	-	-	-	-	-	-	-	-	-	-	-	-	-
13 身体障害者子サービス・知的障害者子サービス	31	17	3	11	0	0	0	0	0	0	0	0	0	0	0	0	0	0	0	0	0
14 身体障害者居宅入所(障害者ショートステイ)	16	5	3	8	0	0	0	0	0	0	0	0	0	0	0	0	0	0	0	0	0
15 知的障害者地域生活援助(知的障害者グループホーム)	29	24	3	2	0	0	0	0	0	0	0	0	0	0	0	0	0	0	0	0	0
16 精神障害者生活訓練施設	2	-	0	0	1	0	1	0	0	0	0	0	0	0	0	0	0	0	0	0	0
17 精神障害者福祉ホーム	1	1	0	0	0	0	0	0	0	0	0	0	0	0	0	0	0	0	0	0	0
18 知的障害者通所寮	6	-	0	0	0	0	0	0	0	6	0	0	0	0	0	0	0	0	0	0	0
19 身体障害者通所授産施設・知的障害者通所授産施設	130	32	41	30	11	8	4	3	1	0	0	0	0	0	0	0	0	0	0	0	0
20 身体障害者小規模通所授産施設・知的障害者小規模通所授産施設	4	4	0	0	0	0	0	0	0	0	0	0	0	0	0	0	0	0	0	0	0
21 精神障害者通所授産施設	10	7	2	1	0	0	0	0	0	0	0	0	0	0	0	0	0	0	0	0	0
22 精神障害者小規模通所授産施設	9	8	1	0	0	0	0	0	0	0	0	0	0	0	0	0	0	0	0	0	0
23 知的障害者通所更生施設	64	20	25	9	6	4	0	0	0	0	0	0	0	0	0	0	0	0	0	0	0
24 身体障害者更生施設(肢体不自由者)	2	1	0	0	0	0	0	0	0	1	0	0	0	0	0	0	0	0	0	0	0
25 身体障害者更生施設(視覚障害者)	2	-	0	0	0	1	0	1	0	0	0	0	0	0	0	0	0	0	0	0	0
26 身体障害者更生施設(聴覚・言語障害者)	1	-	0	0	0	0	1	0	0	0	0	0	0	0	0	0	0	0	0	0	0
27 身体障害者更生施設(内臓障害者)	2	-	0	0	0	0	0	0	1	1	0	0	0	0	0	0	0	0	0	0	0
28 身体障害者療養施設	12	1	1	3	1	2	1	3	0	0	0	0	0	0	0	0	0	0	0	0	0

⑧過去1回以上評価実施実績のある事業所数

サービスクレ	過去1回以上評価実施実績のある事業所数																				
	1回 実施 実績	2回 実施 実績	3回 実施 実績	4回 実施 実績	5回 実施 実績	6回 実施 実績	7回 実施 実績	8回 実施 実績	9回 実施 実績	10回 実施 実績	11回 実施 実績	12回 実施 実績	13回 実施 実績	14回 実施 実績	15回 実施 実績	16回 実施 実績	17回 実施 実績	18回 実施 実績	19回 実施 実績	20回 実施 実績	
29 身体障害者入所授産施設	16	1	3	2	1	4	2	0	0	0	0	0	0	0	0	0	0	0	0	0	0
30 知的障害者入所授産施設	1	-	1	0	0	0	0	0	0	0	0	0	0	0	0	0	0	0	0	0	0
31 知的障害者入所更生施設	88	9	13	21	14	11	6	3	0	0	0	0	0	0	0	0	0	0	0	0	0
32 知的障害児通園施設	10	3	3	1	1	1	0	0	1	0	0	0	0	0	0	0	0	0	0	0	0
33 知的障害児施設	11	-	1	0	1	0	2	1	2	4	0	0	0	0	0	0	0	0	0	0	0
34 重症心身障害児(者)通所施設	17	5	2	0	3	1	1	0	5	0	0	0	0	0	0	0	0	0	0	0	0
35 重症心身障害児施設	9	-	1	2	0	1	1	0	4	0	0	0	0	0	0	0	0	0	0	0	0
36 肢体不自由児童園施設	5	-	0	0	1	0	1	0	3	0	0	0	0	0	0	0	0	0	0	0	0
37 肢体不自由児童施設	3	-	0	1	0	0	0	0	2	0	0	0	0	0	0	0	0	0	0	0	0
38 認可保育所	3,427	756	695	476	293	399	435	156	61	25	18	21	11	8	15	11	6	12	6	3	0
公立	906	98	118	144	141	138	191	60	8	4	2	0	0	0	1	1	0	0	0	0	0
私立	2,521	658	577	332	152	261	264	96	53	21	16	21	11	8	14	10	6	12	6	3	0
39 施設保育所入型・B型	800	88	96	116	139	120	68	45	44	28	8	12	5	9	4	10	5	2	1	0	0
40 母子生活支援施設	42	3	0	2	5	5	7	3	4	0	0	0	3	1	1	0	2	0	3	0	3
41 児童養護施設	65	1	0	1	2	0	0	3	1	1	1	2	3	2	2	3	6	6	6	13	17
42 乳児院	11	1	0	0	0	0	2	1	0	1	0	0	0	0	1	0	1	0	3	1	0
43 婦人保護施設	5	-	0	0	0	0	1	0	0	0	0	0	0	0	0	0	3	1	0	0	0
44 療養施設	10	-	0	0	0	0	0	0	0	0	1	0	1	0	0	0	1	2	4	0	0
45 訪問入浴介護	11	6	1	0	0	2	2	0	0	0	0	0	0	0	0	0	0	0	0	0	0
46 特設施設入居型生活介護(有料老人ホーム/ケアハウス)	48	34	6	2	1	3	0	1	0	1	0	0	0	0	0	0	0	0	0	0	0
47 福祉用具貸与	23	15	4	4	0	0	0	0	0	0	0	0	0	0	0	0	0	0	0	0	0
48 訪問看護	67	49	10	1	1	2	2	0	1	1	0	0	0	0	0	0	0	0	0	0	0
49 児童居宅介護(障害児ホームヘルプサービス)	-	-	-	-	-	-	-	-	-	-	-	-	-	-	-	-	-	-	-	-	-
50 児童デイサービス	1	1	0	0	0	0	0	0	0	0	0	0	0	0	0	0	0	0	0	0	0
51 児童短期入所(障害児ショートステイ)	2	2	0	0	0	0	0	0	0	0	0	0	0	0	0	0	0	0	0	0	0
52 ろうあ児施設	1	-	1	0	0	0	0	0	0	0	0	0	0	0	0	0	0	0	0	0	0
53 第二種自閉症児施設	1	-	0	0	0	0	1	0	0	0	0	0	0	0	0	0	0	0	0	0	0
54 精神障害者地域生活支援センター	3	3	0	0	0	0	0	0	0	0	0	0	0	0	0	0	0	0	0	0	0

⑧過去1回以上評価実施実績のある事業所数

サービス種別	過去1回以上評価実施実績のある事業所数																				
	1回 実施	2回 実施	3回 実施	4回 実施	5回 実施	6回 実施	7回 実施	8回 実施	9回 実施	10回 実施	11回 実施	12回 実施	13回 実施	14回 実施	15回 実施	16回 実施	17回 実施	18回 実施	19回 実施	20回 実施	
55 精神障害者グループホーム	-																				
56 更生施設	11	0	0	0	0	0	1	0	1	1	1	0	0	1	2	2	2	0	0	0	0
57 居宅提供施設	13	-	1	2	3	1	0	1	0	1	0	0	0	0	1	0	2	1	0	0	0
58 居宅介護	27	18	5	3	0	1	0	0	0	0	0	0	0	0	0	0	0	0	0	0	0
59 児童デイサービス	18	14	3	0	0	1	0	0	0	0	0	0	0	0	0	0	0	0	0	0	0
60 短期入所	269	132	98	14	4	5	5	1	1	1	1	0	0	0	0	0	1	6	0	0	0
61 小規模多機能型居宅介護(介護予防含む)	209	31	22	29	19	27	24	16	11	8	6	2	3	1	1	1	0	0	0	0	0
62 生活介護	273	40	44	49	85	23	12	3	3	1	3	2	8	0	0	0	0	0	0	0	0
63 自立訓練(機能訓練)	3	1	0	0	0	2	0	0	0	0	0	0	0	0	0	0	0	0	0	0	0
64 自立訓練(生活訓練)	41	23	11	3	3	1	0	0	0	0	0	0	0	0	0	0	0	0	0	0	0
65 就労移行支援	66	22	18	12	12	1	0	1	0	0	0	0	0	0	0	0	0	0	0	0	0
66 就労継続支援A型	49	17	9	12	7	3	0	0	1	0	0	0	0	0	0	0	0	0	0	0	0
67 就労継続支援B型	583	93	98	121	243	10	2	4	1	5	0	2	3	0	0	0	0	0	0	0	0
68 多機能型事業所	438	97	83	80	128	14	8	7	1	3	4	5	8	0	0	0	0	0	0	0	0
69 障害者支援施設	140	2	7	3	22	9	16	5	4	5	4	17	46	0	0	0	0	0	0	0	0
70 障害児通所支援(旧児童デイサービス)	11	11	0	0	0	0	0	0	0	0	0	0	0	0	0	0	0	0	0	0	0
71 障害児通所支援(旧肢体不自由児通所施設)	5	3	2	0	0	0	0	0	0	0	0	0	0	0	0	0	0	0	0	0	0
72 障害児通所支援(旧知的障害児通所施設)	9	7	2	0	0	0	0	0	0	0	0	0	0	0	0	0	0	0	0	0	0
73 障害児通所支援(旧重症心身障害児通所施設)	12	6	6	0	0	0	0	0	0	0	0	0	0	0	0	0	0	0	0	0	0
74 障害児入所支援(旧ろうあ児施設)	1	1	0	0	0	0	0	0	0	0	0	0	0	0	0	0	0	0	0	0	0
75 障害児入所支援(旧肢体不自由児施設)	3	1	0	2	0	0	0	0	0	0	0	0	0	0	0	0	0	0	0	0	0
76 障害児入所支援(旧知的障害児施設)	11	3	1	7	0	0	0	0	0	0	0	0	0	0	0	0	0	0	0	0	0
77 障害児入所支援(旧第二種自閉症児施設)	2	1	1	0	0	0	0	0	0	0	0	0	0	0	0	0	0	0	0	0	0
78 障害児入所支援(旧重症心身障害児施設)	10	5	0	5	0	0	0	0	0	0	0	0	0	0	0	0	0	0	0	0	0
79 都市型経費老人ホーム	17	9	3	3	1	1	0	0	0	0	0	0	0	0	0	0	0	0	0	0	0
80 在宅巡回・臨時対応型訪問介護看護	93	25	22	11	11	15	2	5	1	1	0	0	0	0	0	0	0	0	0	0	0
81 複合型サービス	6	2	4	0	0	0	0	0	0	0	0	0	0	0	0	0	0	0	0	0	0
82 障害自立生活援助事業【自立課(勤ホーム)】	18	-	1	1	7	2	1	0	3	0	3	0	0	0	0	0	0	0	0	0	0

⑧過去1回以上評価実施実績のある事業所数

サ一七ノ類別	過去1回以上評価実施実績のある事業所数																				
	1回 実施	2回 実施	3回 実施	4回 実施	5回 実施	6回 実施	7回 実施	8回 実施	9回 実施	10回 実施	11回 実施	12回 実施	13回 実施	14回 実施	15回 実施	16回 実施	17回 実施	18回 実施	19回 実施	20回 実施	
83 生活介護(主たる利用者が重症心身障害者)	17	7	1	3	0	0	1	1	0	4	0	0	0	0	0	0	0	0	0	0	0
84 児童発達支援センター	27	11	3	11	0	0	0	1	0	1	0	0	0	0	0	0	0	0	0	0	0
85 児童発達支援センター(主たる利用者が重症心身障害児または肢体不自由児)	4	1	0	1	1	1	0	0	0	0	0	0	0	0	0	0	0	0	0	0	0
86 養育施設(児童発達支援センター(主たる利用者が重症心身障害児または肢体不自由児))	5	-	0	0	0	0	0	1	0	4	0	0	0	0	0	0	0	0	0	0	0
87 児童発達支援事業	36	20	10	6	0	0	0	0	0	0	0	0	0	0	0	0	0	0	0	0	0
88 児童発達支援事業(主たる利用者不自由児)	4	1	2	0	0	0	0	0	0	0	1	0	0	0	0	0	0	0	0	0	0
89 就労後等デイサービス	71	47	19	4	0	0	1	0	0	0	0	0	0	0	0	0	0	0	0	0	0
90 高齢者等デイサービス(主たる利用者不自由児)	5	3	2	0	0	0	0	0	0	0	0	0	0	0	0	0	0	0	0	0	0
91 障害児多機能型事業所	41	29	9	2	0	0	1	0	0	0	0	0	0	0	0	0	0	0	0	0	0
92 障害児多機能型事業所(主たる利用者不自由児)	3	2	0	1	0	0	0	0	0	0	0	0	0	0	0	0	0	0	0	0	0
93 児童自立支援施設	2	-	0	0	0	0	0	0	0	2	0	0	0	0	0	0	0	0	0	0	0
94 看護小規模多機能型居宅介護	21	6	4	2	1	3	0	3	2	0	0	0	0	0	0	0	0	0	0	0	0
95 福祉型障害児入所施設(旧知的障害児施設)	10	-	0	1	0	1	0	1	7	0	0	0	0	0	0	0	0	0	0	0	0
96 福祉型障害児入所施設(旧第二種自立型児童施設)	1	-	0	0	0	0	0	0	0	1	0	0	0	0	0	0	0	0	0	0	0
97 福祉型障害児入所施設(旧らぶら)	1	-	1	0	0	0	0	0	0	0	0	0	0	0	0	0	0	0	0	0	0
98 養育型障害児入所施設(旧肢体不自由児童施設)	4	2	1	0	0	0	0	0	1	0	0	0	0	0	0	0	0	0	0	0	0
99 養育型障害児入所施設(旧重症心身障害児施設)	10	1	2	2	1	1	0	0	3	0	0	0	0	0	0	0	0	0	0	0	0
100 地域密着型通所介護	136	59	69	0	4	2	0	2	0	0	0	0	0	0	0	0	0	0	0	0	0
101 宿泊型自立訓練	6	-	0	0	0	1	4	0	0	0	0	0	0	0	0	0	0	0	0	0	0
102 共同生活援助(グループホーム)	836	549	265	17	1	2	0	2	0	0	0	0	0	0	0	0	0	0	0	0	0
103 認定こども園	136	31	75	23	4	1	1	1	0	0	0	0	0	0	0	0	0	0	0	0	0
104 認可外保育施設(ベビーホテル等)	152	132	19	1	0	0	0	0	0	0	0	0	0	0	0	0	0	0	0	0	0
105 認知症対応型通所介護	79	46	22	6	5	0	0	0	0	0	0	0	0	0	0	0	0	0	0	0	0
総計	11,688	3,176	2,122	1,308	1,095	843	787	446	333	239	193	169	163	105	86	72	81	77	96	97	68

3 評価者養成講習等実績

都内に多数存在する事業所ができる限り多く第三者評価を受審できるよう、評価者養成講習を実施するとともに、現任の評価者にはフォローアップ研修を実施した。

① 評価者養成講習実績数

(単位:人)

平成	14年度	15年度	16年度	17年度	18年度	19年度	20年度	21年度	22年度	23年度	24年度	25年度	26年度	27年度	28年度	29年度	30年度
名簿 登載者	213	629	400	167	177	208	198	166	165	131	119	117	76	87	88	85	97

令和	元年度	2年度	3年度	4年度	登載者 累計
名簿 登載者	107	128	126	98	3,582

② フォローアップ研修実績数

(単位:人)

	修了者数
フォローアップ研修(共通コース)	1,371

	受講決定者数	修了者数
フォローアップ研修(専門コース)	614	540
組織マネジメントの基礎	40	34
コミュニケーションスキルの習得	51	30
福祉サービスの現状を学ぶ～児童分野～	210	201
利用者調査の手法を学ぶ～高齢分野～	40	33
利用者調査の手法を学ぶ～障害分野～	48	41
福祉サービスの共通評価項目を学ぶ～保育分野～	54	51
福祉サービスの共通評価項目を学ぶ～障害分野～	59	53
評価の視点の導き出し方を学ぶ<<保育事例>>	23	19
評価の視点の導き出し方を学ぶ<<高齢事例>>	20	17
評価の視点の導き出し方を学ぶ<<障害事例>>	24	21
福祉サービスの共通評価項目の理解を深める～高齢分野～	45	40

③ 評価機関支援研修実績数

(単位:人)

評価機関支援研修【評価機関に求められるコンプライアンス】	受講決定 修了機関 機関数 数	
	61	61

<参考> 評価者の要件内訳

(単位:人)

要件	要件該当 評価者延数
福祉・医療・保健業務を3年以上経験している者	1,029
組織運営管理等業務を3年以上経験している者	161
調査関係機関等で調査業務や経営相談を3年以上経験している者	188
福祉・医療・保健・経営分野の学識経験者で当該業務を3年以上経験している者	19
その他、上記と同等の能力を有していると機構が認める者	59

注1: 令和5年3月31日現在の評価者名簿掲載者の状況である。

注2: 複数の要件に該当する評価者は、それぞれの要件でカウントしている。

④ 社会的養護関係施設評価者研修実績数

(単位:人)

社会的養護関係施設評価者養成研修	受講決定者数 修了者数	
	46	45
社会的養護関係施設評価者継続研修	24	23

⑤ 保護・婦人保護施設に関する研修

(単位:人)

保護施設に関する法制度と現状を学ぶ	受講決定者数 修了者数	
	32	27

⑥研修カリキュラム

I 評価者養成講習

	1日目	2日目	3日目	4日目	5日目	6日目
9:30	開講・オリエンテーション 9:30～9:50(20分)	オリエンテーション 9:30～9:35(5分)	オリエンテーション 9:30～9:35(5分)	オリエンテーション 9:30～9:35(5分)	オリエンテーション 9:30～9:35(5分)	オリエンテーション 9:30～9:35(5分)
10:00	(1)福祉サービスの基本的理解 9:50～11:30(100分) 途中休憩あり	(6)利用者調査 9:35～10:55(80分) ○利用者調査ガイドライン ○聞き取り方式、アンケート方式 ○場面観察方式	(8)評価チームの決定とスケジューリング～事業者による自己評価【STEP1～4】 9:35～9:55(20分) ○STEP1～4の解説	(13)訪問調査後：評点付の留意点 9:35～10:30(55分) ○自己紹介 ○訪問調査の復習 ○3日目宿題(10)事前分析ワークシート2(評価結果)を使用した標準項目評点付けの解答・解説	(17)カテゴリコメントの方針決定・発表②：カテゴリ7 9:35～10:05(30分) ○4日目宿題の解答・解説	(20)全体の評価講評の作成② 9:35～11:45(130分) ○前回までの振り返り(20分)
10:30	○福祉サービスの変遷 ○第三者評価が必要になった経緯	○標準項目の確認方法(非該当について含む) ○訪問調査時の確認項目の整理 ○演習：標準項目の確認(個人ワーク)	(9)事前分析【STEP6】 9:55～10:55(60分) ○ステップの解説 ○標準項目の確認方法(非該当について含む) ○訪問調査時の確認項目の整理 ○演習：標準項目の確認(個人ワーク)	(14)コミュニケーションと合議【STEP8】 10:30～10:45(15分) ○評価者に求められるコミュニケーションスキル ○多面的なものの見方	(17)カテゴリコメントの方針決定・発表② 10:05～11:25(80分) ○演習 グループワーク⇒事務局へ提出 ※PC操作あり	○全体講評の作成(グループワーク) ⇒事務局へ提出
11:00		休憩(10分)	休憩(10分)	休憩(10分)		
11:30		(7)共通評価項目の理解① 11:05～11:55(50分) ○事業評価とは(事業プロフィール、組織マネジメント分析シート、サービス項目シートについて) ○共通評価項目の意義、構成について(復習) ○カテゴリの概要、カテゴリの関連について ○評価結果報告書の全体像、コメントの書き分けについて	(10)事業プロフィールについて 11:05～11:55(50分) ○太陽苑の事業プロフィールを理解する	(15)訪問調査後：太陽苑の印象 10:55～11:55(60分) ○太陽苑の印象②(個人・グループワーク：訪問後の印象)		
12:00	休憩(60分)				休憩(60分)	休憩(60分)
12:30	(2)第三者評価の概要 12:30～14:20(110分) 途中休憩あり	休憩(60分)	休憩(60分)	休憩(60分)		(21)全体の評価講評の発表 12:45～15:40(175分) 途中休憩あり ○事業所へのフィードバックの仕方 ○発表 ○講師コメント ○振り返り
13:00	○第三者評価とは ○第三者評価制度の目的 ○都の第三者評価のしくみと特徴 ○評価手法の概要(事業評価・利用者調査) ○1件の評価の流れ ○評価情報の公表 ○報告書のイメージをつかむ	(7)共通評価項目の理解② 12:55～16:45(230分) 途中休憩あり(2～3回) ○全カテゴリの解説 ・組織マネジメント項目 ・サービス項目 ・サブカテゴリの関連 ○評価をするうえで各カテゴリにおけるポイント ○演習：カテゴリの関連を考える	(11)評価の視点 12:55～15:20(145分) 途中休憩あり ○演習：太陽苑の印象①(個人ワーク・グループワーク)(30分) ○発表、解説 ○講義1：評価の視点とは？(55分) ・評価の視点の意義、重要性 ・評価の視点の立て方(演繹法、帰納法) ・評価の視点の効果(評価の視点がある評価)	(16)カテゴリコメントの方針決定・発表① 12:55～15:50(175分) 途中休憩あり ○講義：カテゴリコメントの作成について(25分) ・カテゴリコメントの解説 ・カテゴリ1の例 ・カテゴリ1,5,6-3(事例解説)等 途中休憩あり ○演習：カテゴリ1 講評の方向性ワーク(135分) (解説→個人ワーク→グループワーク→発表) ①個人ワーク(25分) ②グループワーク(40分) ③発表(55分) ・準備5分 ・「発表(3分)+講師コメント(3分)」×7G=42分 ・予備8分 ○宿題説明(15分)	○発表 (18)カテゴリコメントの方針決定・発表③ 12:25～13:20(55分)	
13:30	※評価対象サービスについて学ぶ				休憩(10分)	
14:00					(19)全体の評価講評の作成① 13:30～16:45(195分) ○全体の評価講評を解説 ○特に力を入れた取り組み、カテゴリコメント、カテゴリ7の講評との違いについて ○太陽苑の印象③(個人ワーク・グループワーク：良い点・改善点各3つ項目整理)	
14:30	(3)評価の現状・評価者の役割 14:20～14:50(30分) ○東京都の評価の現状 ○評価者名簿登載等		○講義2：太陽苑における評価の視点の統一(50分)			
15:00	休憩(15分)				※全体講評の作成(個人ワーク)は宿題	
15:30	(4)よりよい評価を目指して 15:05～16:45(100分) 途中休憩あり ○評価とは何か(再確認) ○共通評価項目の意味 ○共通評価項目を踏まえた評価の視点の考え方 ○事業運営のPDCAサイクル ○事業評価と利用者調査 ○利用者調査(評価者の姿勢) ・利用者調査の難しさ ・利用者調査結果の活用 ○第三者評価受審事業所の改善例等		休憩(10分)			(22)養成講習のまとめ 15:40～15:50(30分) ○第三者評価制度の総括
16:00			(12)訪問調査～機構への報告【STEP7～11】 15:30～16:45(75分) ○STEP7～11の解説(60分) ※各ステップのプロセスやルールを中心に ○宿題用の資料9～16に関する説明資料配付時に読み込む際のポイント(15分)			休憩(25分)
16:30				(16)カテゴリコメントの方針決定・発表①：カテゴリ7 16:00～16:40(40分) ○カテゴリ7及びPDCAについて(復習) ○事業所記入シートについての解説		(23)修了試験 16:15～16:50(35分) 16:15～16:20 試験説明 16:20～16:50 試験
17:00	(5)養成講習ガイダンス 16:45～17:00(15分) ○6日間の研修の流れ及び注意事項等	本日のまとめ(10分) 事務連絡(5分)	本日のまとめ(10分) 事務連絡(5分)	本日のまとめ(10分) 事務連絡及び宿題説明(10分)	本日のまとめ(5分) 事務連絡(10分)	事務連絡・閉講(10分)

Ⅱ フォローアップ研修

○評価者フォローアップ研修（共通コース）

- ・実施日：令和4年4月1日～令和4年4月30日
- ・対象者：(1) 全評価者（令和4年4月1日付で評価者名簿から抹消となった場合を除く。）
(2) 評価機関の事務局で第三者評価を担当する責任者等
- ・実施方法：eラーニング

○評価者フォローアップ研修（専門コース）

【福祉サービスの共通評価項目の理解を深める～高齢分野～】

- ・実施日：令和4年6月14日、6月15日
 - ・対象者：受講を希望する評価者
 - ・実施方法：講義及び演習 2日間
 - ・講師：株式会社ウエルビー 代表取締役
株式会社ウエルビー
- 青木 正人 氏
亀井 恵美子氏

【福祉サービスの共通評価項目を学ぶ～障害分野～】

- ・実施日：令和4年6月29日、6月30日
 - ・対象者：受講を希望する評価者
 - ・実施方法：講義及び演習 2日間
 - ・講師：一般社団法人R i c c o l a b . 代表理事
一般社団法人R i c c o l a b .
- 渡辺 真紀 氏
浅野 徹 氏

【福祉サービスの共通評価項目を学ぶ～保育分野～】

- ・実施日：令和4年7月13日、7月14日
 - ・対象者：受講を希望する評価者
 - ・実施方法：講義及び演習 2日間
 - ・講師：パブリックサービスR&C合同会社 代表社員
パブリックサービスR&C合同会社
- 臼井 淳 氏
狩野 節子 氏

【利用者調査の手法を学ぶ ～障害分野～】

- ・実施日：令和4年7月26日、7月27日
 - ・対象者：受講を希望する評価者
 - ・実施方法：講義及び演習 2日間
 - ・講師：立教大学 コミュニティ福祉学部 福祉学科 教授
社会福祉法人みずき福祉会 理事長
株式会社フォーサイトコンサルティング 代表取締役社長
やまだこどもクリニック 言語聴覚士
- 飯村 史恵 氏
阿部 美樹雄氏
浅野 睦 氏
高泉 喜昭 氏

【利用者調査の手法を学ぶ ～高齢分野～】

- ・ 実施日：令和4年8月9日、8月10日
- ・ 対象者：受講を希望する評価者
- ・ 実施方法：講義及び演習 2日間
- ・ 講師：日本社会事業大学 社会福祉学部 福祉援助学科 教授 下垣 光 氏
社会福祉法人正吉福祉会 きたざわ苑 施設長 齊藤 貴也 氏
一般社団法人Riccio lab. 代表理事 渡辺 真紀 氏
特定非営利活動法人ミニケアホームきみさんち 理事長 林田 俊弘 氏

【組織マネジメントの基礎】

- ・ 実施日：令和4年10月18日、10月19日
- ・ 対象者：受講を希望する評価者
- ・ 実施方法：講義及び演習 2日間
- ・ 講師：ヒューマンウェア・コンサルティング株式会社 取締役副社長 渡辺 充彦 氏

【コミュニケーションスキルの習得】

- ・ 実施日：令和4年10月21日、10月28日
- ・ 対象者：受講を希望する評価者
- ・ 実施方法：講義及び演習 2日間
- ・ 講師：株式会社フォーサイトコンサルティング 代表取締役社長 浅野 睦 氏
学校法人東京 YMCA 学院 東京 YMCA 医療福祉専門学校 講師 佐々木 幸 氏

【福祉サービスの現状を学ぶ～児童分野～】

- ・ 実施日：令和4年10月24日～11月24日
- ・ 対象者：受講を希望する評価者
- ・ 実施方法：eラーニング
- ・ 講師：日本女子大学 家政学部 児童学科 准教授 和田上 貴昭氏
学校法人宮村学園 認定こども園日野・多摩平幼稚園 園長 福田 大海 氏
株式会社マグハウス 代表取締役 久保田 桂子氏
東京都福祉保健局 江東児童相談所 児童福祉相談専門課長 高橋 章友 氏
東京都福祉保健局 少子社会対策部 認証・認可外保育施設担当課長 吉井 英司 氏
社会福祉法人子供の家 児童養護施設子供の家 施設長 早川 悟司 氏
社会福祉法人みんなのおうち 小梅保育園 園長 西村 孝幸 氏
株式会社ニチイ学館 基幹事業統括本部 保育事業本部 保育管理部 スーパーバイザー 大兼 美佐子氏

【評価の視点の導き出し方を学ぶ《高齢事例》】

- ・ 実施日：令和4年11月10日、11月11日
- ・ 対象者：受講を希望する評価者
- ・ 実施方法：講義及び演習 2日間
- ・ 講師：株式会社フォーサイトコンサルティング 代表取締役社長 浅野 睦 氏
株式会社ウエルビー 代表取締役 青木 正人 氏

【評価の視点の導き出し方を学ぶ《障害事例》】

- ・ 実施日：令和4年12月12日、12月13日
- ・ 対象者：受講を希望する評価者
- ・ 実施方法：講義及び演習 2日間
- ・ 講師：株式会社フォーサイトコンサルティング 代表取締役社長 浅野 睦 氏
株式会社地域計画連合 取締役 姫野 亜紀 氏

【評価の視点の導き出し方を学ぶ《保育事例》】

- ・ 実施日：令和4年12月14日、12月15日
- ・ 対象者：受講を希望する評価者
- ・ 実施方法：講義及び演習 2日間
- ・ 講師：株式会社フォーサイトコンサルティング 代表取締役社長 浅野 睦 氏
有限会社アーチ・ラボラトリーズ 代表取締役 吉田 紅愛 氏

Ⅲ 評価機関支援研修

○評価機関支援研修【評価機関に求められるコンプライアンス】

- ・ 実施日：令和4年8月8日～9月2日
- ・ 対象者：評価機関代表者、評価者育成責任者、評価手法管理責任者又は事務局職員等
- ・ 実施方法：eラーニング
- ・ 講師：社会福祉法人全国社会福祉協議会 竹口 愛子 氏
多久島岩崎法律事務所 弁護士 岩崎 雄大 氏

IV 社会的養護関係施設評価者養成研修

【社会的養護関係施設評価者養成研修】

- ・ 実施日：令和4年5月31日
- ・ 対象者：(1) 令和4年度東京都社会的養護関係施設第三者評価機関としての認証申請を予定している評価機関に主たるとして所属する評価者
(2) その他受講を希望する評価者
- ・ 実施方法：講義 1日
- ・ 講師：一般社団法人全国福祉サービス第三者評価調査者連絡会 理事 岡田 賢宏 氏
社会福祉法人至誠学舎立川 児童事業本部 事務局長 高橋 誠一郎氏

【社会的養護関係施設評価者継続研修】

- ・ 実施日：令和4年5月27日
- ・ 対象者：(1) 令和4年4月1日現在、社会的養護関係施設評価者であること
(2) 令和2年度・令和3年度の2年間に、東京都における社会的養護関係施設の評価実績が1件以上ある評価者
- ・ 実施方法：講義 1日
- ・ 講師：社会福祉法人ベタニヤホーム 母子生活支援施設ベタニヤホーム 施設長 伊丹 桂 氏
社会福祉法人至誠学舎立川 児童事業本部 事務局長 高橋 誠一郎氏
社会福祉法人青少年福祉センター 自立援助ホーム清周寮 寮長 松本 耕造 氏
一般社団法人全国福祉サービス第三者評価調査者連絡会 理事 岡田 賢宏 氏

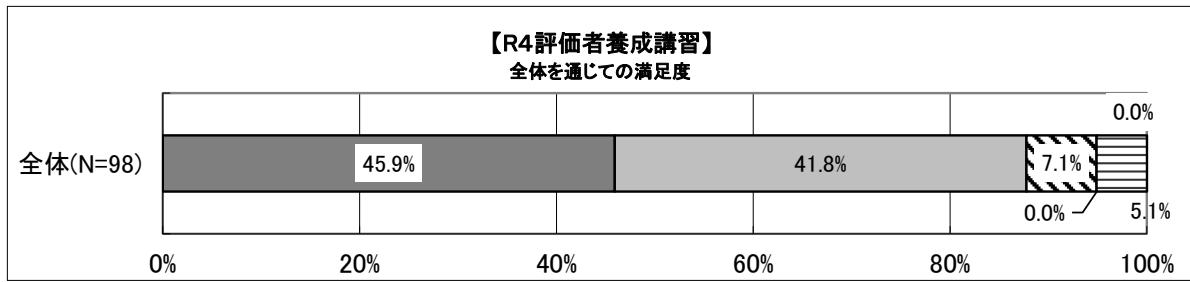
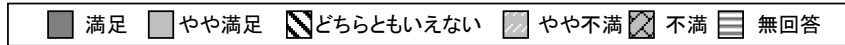
V 保護・婦人保護施設に関する研修

【保護施設に関する法制度と現状を学ぶ】

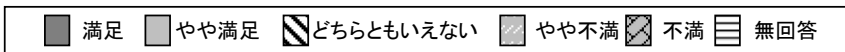
- ・ 実施日：令和4年12月16日～令和5年1月20日
- ・ 対象者：受講を希望する評価者
- ・ 実施方法：eラーニング
- ・ 講師：東洋大学 社会学部 社会福祉学科 講師 川原 恵子 氏
東京都福祉保健局 生活福祉部 保護課 課長代理 小島 敏子 氏
社会福祉法人救世軍社会事業団 救世軍自省館 副施設長 高橋 正隆 氏
社会福祉法人特別区社会福祉事業団 塩崎荘 施設長 山田 明彦 氏
社会福祉法人新栄会 宿所提供施設南千住荘 施設長 八木 武寛 氏

⑦ 研修受講生アンケート

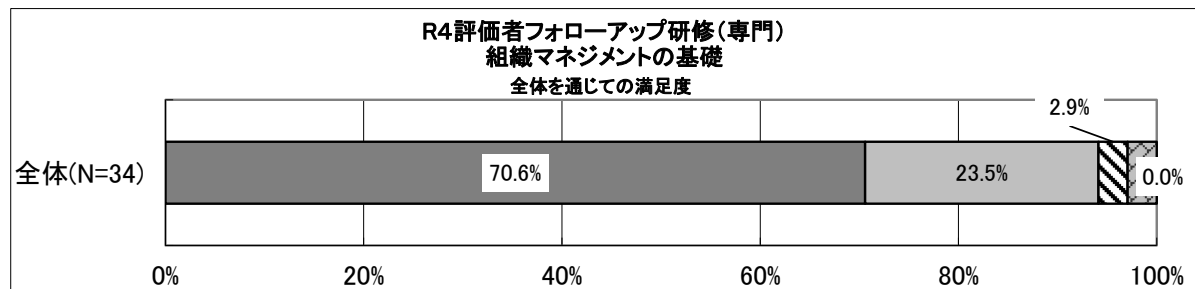
I 評価者養成講習



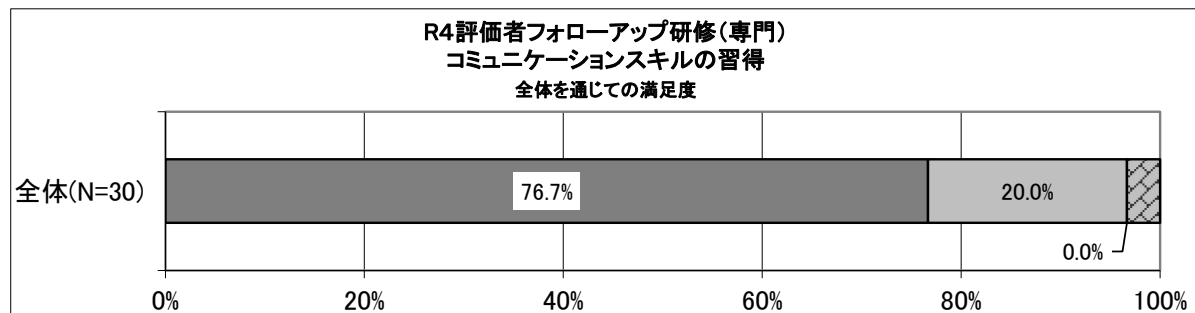
II 評価者フォローアップ研修(専門コース)



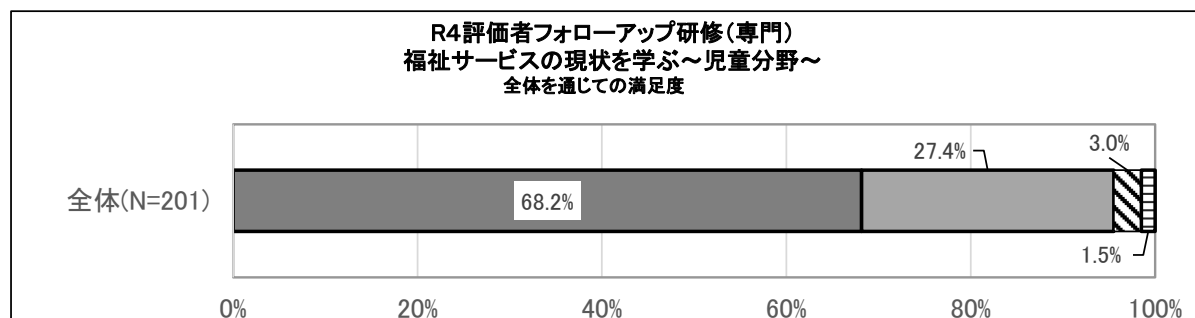
組織マネジメントの基礎

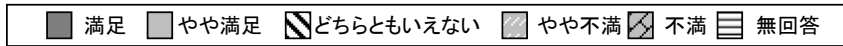


コミュニケーションスキルの習得

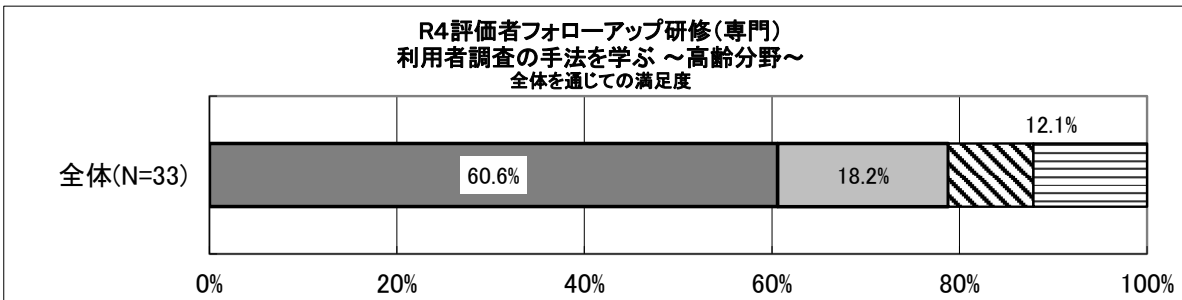


福祉サービスの現状を学ぶ～児童分野～

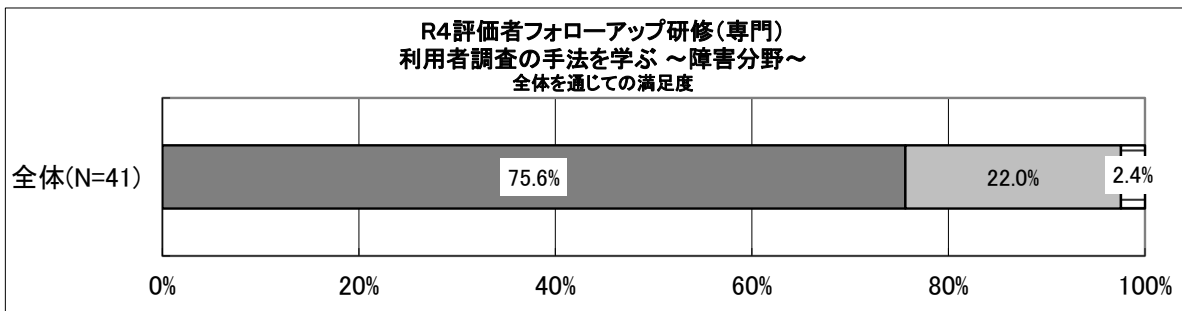




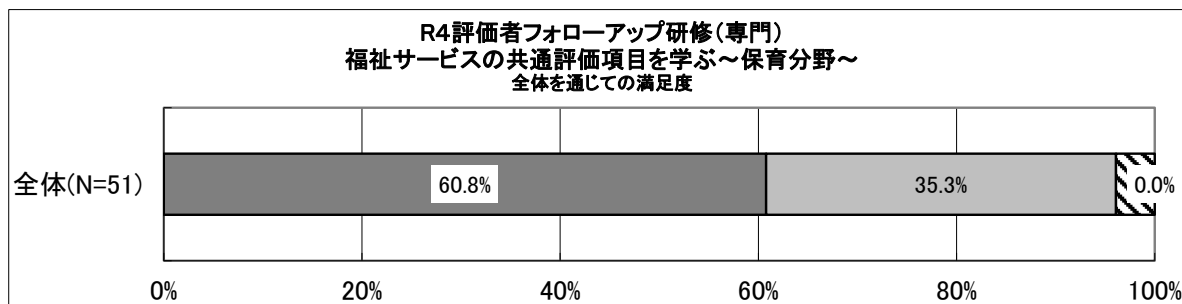
利用者調査の手法を学ぶ ～高齢分野～



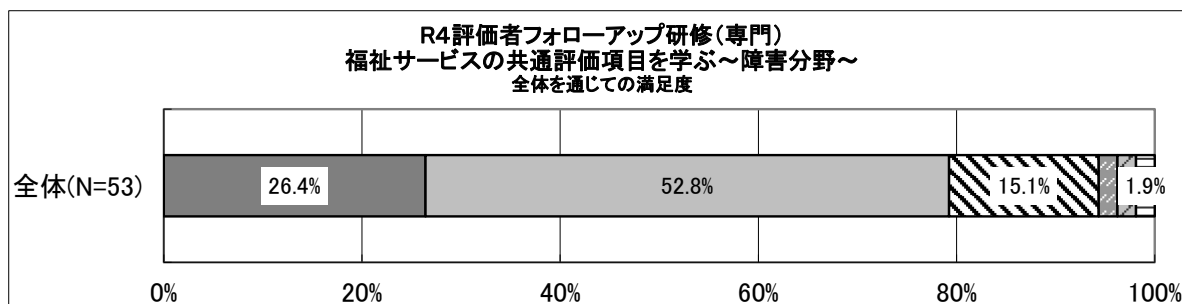
利用者調査の手法を学ぶ ～障害分野～



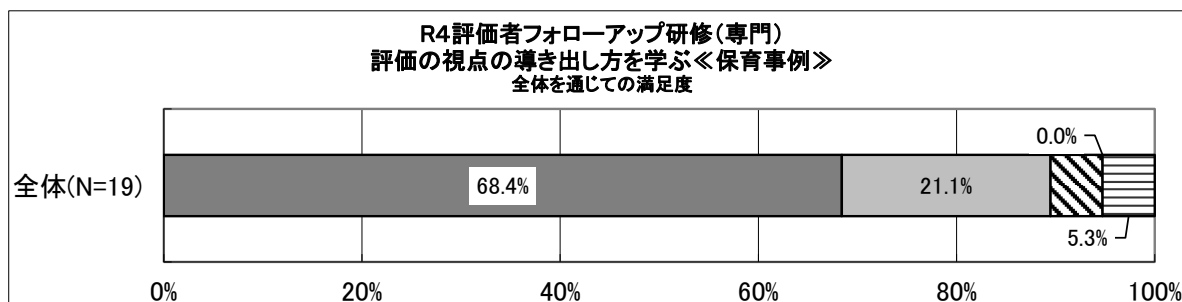
福祉サービスの共通評価項目を学ぶ～保育分野～

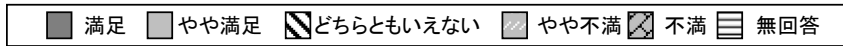


福祉サービスの共通評価項目を学ぶ～障害分野～

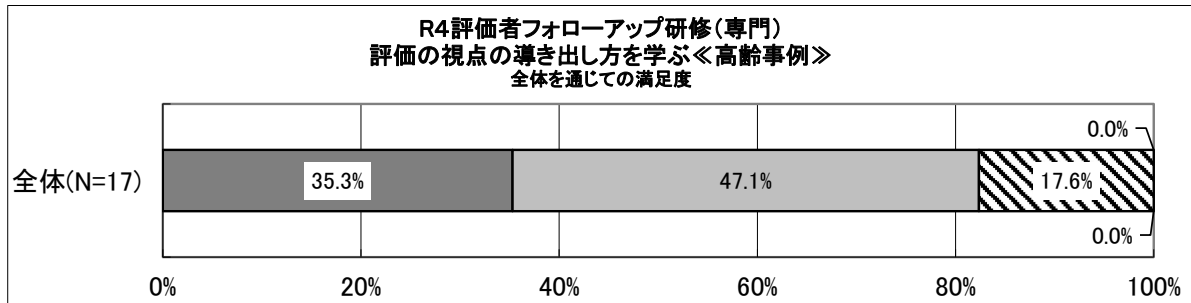


評価の視点の導き出し方を学ぶ《保育事例》

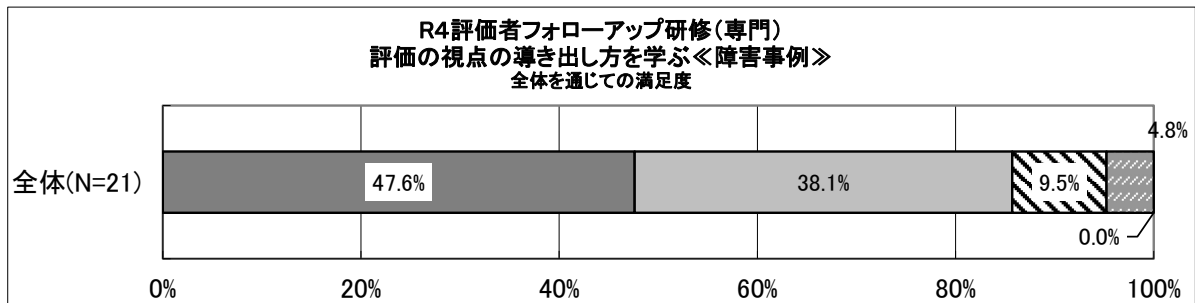




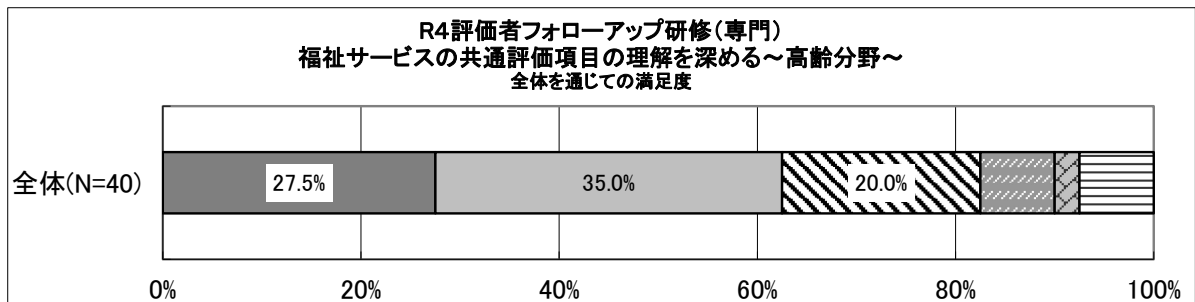
評価の視点の導き出し方を学ぶ《高齢事例》



評価の視点の導き出し方を学ぶ《障害事例》



福祉サービスの共通評価項目の理解を深める～高齢分野～



4 評価機関認証実績

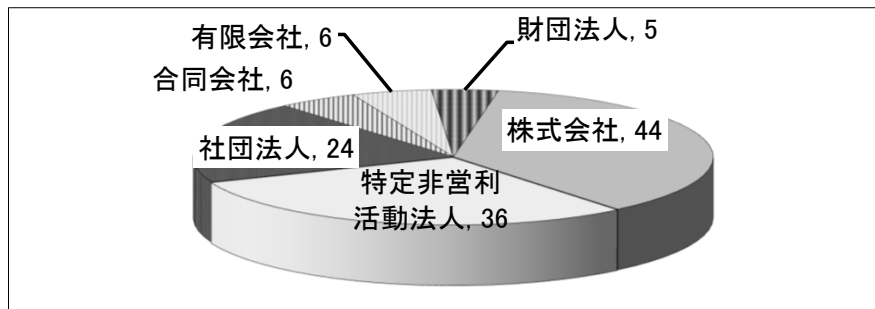
多様な評価機関の参入により、認証評価機関は121となっている。
内訳としては株式会社44機関、次いで特定非営利法人が36機関となっている他、多様な形態の法人が見受けられる。

	申請	前年度から 継続認証	新規認証	取消	辞退	各年度末 評価機関数
平成14年度	52		52	0	0	52
平成15年度	59	51	58	0	2	107
平成16年度	31	106	31	0	11	126
平成17年度	19	126	19	4	12	129
平成18年度	12	127	11	1	11	126
平成19年度	11	124	11	0	7	128
平成20年度	6	122	5	0	2	125
平成21年度	12	121	12	0	7	126
平成22年度	7	125	5	0	1	129
平成23年度	8	126	7	0	3	130
平成24年度	9	126	8	0	3	131
平成25年度	9	128	6	1	5	128
平成26年度	6	125	5	0	4	126
平成27年度	4	123	3	0	3	123
平成28年度	4	119	4	0	0	123
平成29年度	4	118	4	1	4	117
平成30年度	4	117	2	0	6	113
令和元年度	6	113	6	0	1	118
令和2年度	4	117	4	0	2	119
令和2年度	4	117	4	0	2	119
令和3年度	9	119	9	0	5	123
令和4年度	3	121	3	0	3	121

(認証の有効期間は平成29年4月1日を始期とする3か年度ごとの期間)

注: 15年度、18年度、25年度認証に関しては、1件不認証。
20年度、23年度、24年度、26年度、27年度に関しては、1件申請取り下げ、22年度、25年度に関しては、2件申請取り下げ。

<評価機関内訳>



認証評価機関のうち、社会的養護関係施設第三者評価機関として認証した令和4年度末の評価機関数は25となっている。

	申請	前年度から 継続認証	新規認証	取消	辞退	各年度末 評価機関数
平成24年度	77	0	77	0	0	77
平成25年度	12	55	13	0	1	67
平成26年度	9	62	9	0	0	71
平成27年度	2	67	2	0	0	69
平成28年度	14	38	14	0	0	52
平成29年度	4	20	4	0	0	24
平成30年度	8	17	8	0	0	25
令和元年度	5	16	5	0	0	21
令和2年度	4	20	4	0	0	24
令和3年度	1	24	1	0	0	25
令和4年度	0	25	0	0	0	25

5 評価手法・項目等の検討

第三者評価の信頼性を高め、早期に普及・定着を図れるよう、学識経験者や事業者の方々に構成される認証・公表委員会、評価・研究委員会及び各種分野別ワーキングにおいて検討を実施した。

委員会名	開催回数	
認証・公表委員会 評価機関の認証、評価者養成講習受講生の審査、評価結果の公表方法等を検討	3回	
評価機関認証審査会 評価機関の認証について審議	0回	
評価者養成講習受講資格審査会 評価者養成講習受講を希望する者が、評価者養成講習受講資格要件に該当しているかについて審議	1回	
評価・研究委員会 共通評価項目、評価手法の策定、評価者研修の内容等を検討	3回	
評価手法ワーキング 評価手法・項目の改善方策を専門的に検討	4回	
経営ワーキング 組織マネジメント項目の見直しを検討	0回	
高齢ワーキング 高齢分野の評価項目改善を検討	0回	※書面にて情報提供
障害ワーキング 障害分野の評価項目改善を検討	0回	※書面にて情報提供
児童ワーキング 子ども家庭分野の評価項目改善を検討	5回	
婦人保護ワーキング 婦人保護施設の評価項目改善を検討	0回	※書面にて情報提供
保護ワーキング 保護分野の評価項目改善を検討	0回	※書面にて情報提供

東京都福祉サービス評価推進機構認証・公表委員会委員名簿

(令和5年3月31日)

	氏名	所属
◎	黒田 美亜紀	明治学院大学 法学部 教授
○	下垣 光	日本社会事業大学 社会福祉学部 教授
	永山 豊和	東京都福祉保健局指導監査部指導調整課長

◎:委員長 ○:副委員長

東京都福祉サービス評価推進機構評価・研究委員会委員名簿

(令和5年3月31日)

	氏名	所属
○	朝日 雅也	公立大学法人埼玉県立大学保健医療福祉学部 社会福祉子ども学科 教授
	川原 恵子	東洋大学 社会学部 社会福祉学科 講師
	下垣 光	日本社会事業大学 社会福祉学部 教授
	綱川 晃弘	有限会社HRM・LINKS 代表取締役
◎	栃本 一三郎	放送大学 客員教授
	新津 ふみ子	特定非営利活動法人メイアイヘルプユー 代表
	宮内 眞木子	宮内眞木子税理士事務所 所長
	山下 文一	高知学園大学・高知学園短期大学
	永山 豊和	東京都福祉保健局指導監査部指導調整課長

◎:委員長 ○:副委員長

東京都福祉サービス評価推進機構評価・研究委員会ワーキング委員名簿

(令和5年3月31日)

評価手法ワーキング

氏名	所属
阿部 美樹雄	社会福祉法人みずき福祉会 理事長 町田福祉園 ゼネラルマネージャー(統括施設長)
井上 信太郎	有限会社心のひろば 代表取締役 地域ケアサポート館 福わ家 代表
久留 善武	一般社団法人シルバーサービス振興会 事務局長
下垣 光	日本社会事業大学 社会福祉学部 教授
綱川 晃弘	有限会社HRM・LINKS 代表取締役
◎ 栃本 一三郎	放送大学 客員教授
横内 康行	東京都セルフセンター 事務局長
蓬生 君子	社会福祉法人上宮会 保育園運営総括責任者
和田上 貴昭	日本女子大学 家政学部 児童学科 准教授
渡辺 真紀	一般社団法人Ricco lab. 代表理事
永山 豊和	東京都福祉保健局指導監査部指導調整課長

◎:座長

経営ワーキング

氏名	所属
浅野 睦	株式会社フォーサイトコンサルティング 代表取締役
齊藤 貴也	社会福祉法人正吉福祉会 介護老人福祉施設きたざわ苑 施設長
坂本 光敏	社会福祉法人原町成年寮 理事長 社会福祉法人原町成年寮 葛飾通勤寮 寮長
綱川 晃弘	有限会社 HRM・LINKS 代表取締役
栃本 一三郎	放送大学 客員教授
宮内 眞木子	宮内眞木子税理士事務所 所長
武藤 素明	社会福祉法人二葉保育園 常務理事 二葉学園 統括施設長
渡辺 充彦	ヒューマンウェア・コンサルティング株式会社 取締役副社長
永山 豊和	東京都福祉保健局指導監査部指導調整課長

高齢ワーキング

氏 名	所 属
井上 信太郎	有限会社心のひろば 代表取締役 地域ケアサポート館 福わ家 代表
臼井 淳	パブリックサービスR&C合同会社 代表社員
折原 太	社会福祉法人正吉福祉会 地域福祉サービスセンターまちだ正吉苑 施設長
香取 幹	株式会社やさしい手 代表取締役社長
松尾 徳哉	SOMPOケア株式会社 経営企画部シニアリーダー
齊藤 貴也	社会福祉法人正吉福祉会 介護老人福祉施設きたざわ苑 施設長
佐々木 静枝	社会福祉法人 世田谷区社会福祉事業団 看護師特別参与
澤口 勝利	社会福祉法人いろは福祉会 グレースビレッジ 施設長
下垣 光	日本社会事業大学 社会福祉学部 教授
下田 哲也	株式会社やさしい手 通所統括支社 支社長
高橋 裕二	アースサポート株式会社 執行役員 経営企画部長 兼 営業統括部長
綱川 晃弘	有限会社 HRM・LINKS 代表取締役
栃本 一三郎	放送大学 客員教授
新津 ふみ子	特定非営利活動法人メイアイヘルプユー 代表
林田 俊弘	NPO法人 ミニケアホームきみさんち 理事長 有限会社自在 代表取締役社長
平川 博之	医療法人社団光生会 理事長
塩川 隆史	有限会社ナイスケア 代表取締役
和田 行男	株式会社大起エンゼルヘルプ 取締役 介護事業部 部長
谷澤 真一郎	世田谷区高齢福祉部介護保険課長
江川 裕美	東村山市健康福祉部介護保険課長
大竹 智洋	東京都福祉保健局高齢社会対策部介護保険課長
中島 秋津	東京都福祉保健局高齢社会対策部施設支援課長
永山 豊和	東京都福祉保健局指導監査部指導調整課長

障害ワーキング

氏名	所属
朝日 雅也	公立大学法人埼玉県立大学保健医療福祉学部 社会福祉子ども学科 教授
阿部 美樹雄	社会福祉法人みずき福祉会 理事長 町田福祉園 ゼネラルマネージャー(統括施設長)
川上 真代	社会福祉法人雲柱社 賀川学園 園長
高澤 勝美	社会福祉法人 田無の会 理事長
坂本 光敏	社会福祉法人原町成年寮 理事長 社会福祉法人原町成年寮 葛飾通勤寮 寮長
椎木 俊秀	社会福祉法人鶴風会 東京小児療育病院 院長
田邊 靖志	東京都立北療育医療センター 指導科長
徳武 孝	社会福祉法人足立邦栄会 障害者支援施設みずき 施設長
林 恭子	社会福祉法人 滝乃川学園 滝乃川学園児童部 部長
安川 雄二	社会福祉法人あけぼの福祉会 府中共同作業所 施設長
渡辺 真紀	一般社団法人Ricco lab. 代表理事
東條 左絵子	東京都福祉保健局障害者施策推進部 地域生活支援課長
田中 壮史	東京都福祉保健局障害者施策推進部 施設サービス支援課長
鹿内 弘実	東京都福祉保健局障害者施策推進部 障害児・療育担当課長
永山 豊和	東京都福祉保健局指導監査部 指導調整課長

児童ワーキング

氏名	所属
伊丹 桂	社会福祉法人ベタニヤホーム 母子生活支援施設ベタニヤホーム 施設長
稲永 勝行	社会福祉法人 至誠学舎立川 理事長
宇田川 貴子	東京都認証保育所 仲よし保育園 園長
大兼 美佐子	株式会社 ニチイ学館 基幹事業統括本部 保育事業本部 保育管理部 スーパーバイザー
岡田 賢宏	一般社団法人全国福祉サービス第三者評価調査者連絡会 理事
関 政子	公益社団法人東京都私立幼稚園教育研修会 常務理事 学校法人八幡学園 やはたみずのとう幼稚園・やはた幼稚園 園長
恒松 大輔	社会福祉法人子供の家 あすなろ荘 ホーム長
都留 和光	社会福祉法人二葉保育園 二葉乳児院 院長
西村 孝幸	社会福祉法人 みんなのおうち 小梅保育園理事長兼園長
早川 悟司	社会福祉法人子供の家 子供の家 施設長
福田 大海	学校法人宮村学園 認定こども園日野・多摩平幼稚園 園長 東京都私立幼稚園連合会認定こども園協議会 副幹事長
溝口 義朗	東京都認証保育所 ウッディキッズ 園長
武藤 大助	東京都認証保育所 キャンディパーク保育園 園長
武藤 素明	社会福祉法人二葉保育園 常務理事 二葉学園 統括施設長
山口 英貴	東京都立誠明学園 自立支援課長
山下 文一	高知学園大学・高知学園短期大学
蓬生 君子	社会福祉法人上宮会 保育園運営総括責任者
和田上 貴昭	日本女子大学家政学部児童学科 准教授
上坂 慎	東京都生活文化局スポーツ局私学部私学行政課長
大村 顕子	東京都福祉保健局少子社会対策部保育支援課長
榎本 光宏	東京都福祉保健局少子社会対策部育成支援課長
永山 豊和	東京都福祉保健局指導監査部指導調整課長

婦人保護ワーキング

氏名	所属
川原 恵子	東洋大学 社会学部 社会福祉学科 講師
熊谷 真弓	社会福祉法人慈愛会 婦人保護施設 慈愛寮 施設長
室 孝子	社会福祉法人救世軍社会事業団 婦人保護施設救世軍婦人寮 施設長
渡辺 真紀	一般社団法人 Ricco lab. 代表理事
高岸 聡子	東京都女性相談センター 所長
榎本 光宏	東京都福祉保健局少子社会対策部 育成支援課長
永山 豊和	東京都福祉保健局指導監査部 指導調整課長

保護ワーキング

氏名	所属
伊吹 正典	社会福祉法人救世軍社会事業団 救護施設救世軍自省館 施設長
川原 恵子	東洋大学 社会学部 社会福祉学科 講師
塩崎 審治	社会福祉法人有隣協会 更生施設さざなみ苑 施設長
田村 勝	社会福祉法人特別区社会福祉事業団 更生施設・宿所提供施設淀橋荘 施設長
手塚 真一	社会福祉法人村山苑 救護施設村山荘 施設長
八木 武寛	社会福祉法人新栄会 宿泊提供施設南千住荘 施設長
橋本 博美	社会福祉法人特別区社会福祉事業団 更生施設けやき荘 施設長
渡辺 真紀	一般社団法人 Ricco lab. 代表理事
伊藤 博	東京都福祉保健局生活福祉部保護課長
永山 豊和	東京都福祉保健局指導監査部指導調整課長

6 普及推進活動

東京都における福祉サービス第三者評価制度の普及・定着を図るため、評価実施を促進するための各種活動を実施した。

(1) パンフレット等の発行

パンフレット「東京都の福祉サービス第三者評価」等を発行し、評価対象事業者や区市町村などに配付した。

「東京都の福祉サービス第三者評価”気づきから次のステップへ」
(三つ折り)事業主向けパンフレット 3,700部

「福祉の仕事をお探しの皆さまへ」
求職者向けパンフレット 2,500部

「事業主の皆さまへ「福祉サービス第三者評価」を受審すると…福祉人材の確保に役立ちます」
事業主向けパンフレット 6,500部

(2) 総合情報案内システムにおける第三者評価普及啓発用動画の掲載

公益財団法人東京都道路整備保全公社が運営する、新宿駅西口地下広場の大型デジタルサイネージおよび地下歩道の4号街路デジタルサイネージに第三者評価制度の情報を掲載した。(令和4年10月1日から10月31日まで)

(3) 東京都公式動画チャンネルにおける第三者評価普及啓発用動画の掲載

東京都生活文化局広報広聴部広報課が管理する、動画ポータルサイト『東京都公式動画チャンネル「東京動画」』に第三者評価制度の情報を掲載した。(令和4年4月1日から令和5年3月31日まで)

(4) 新宿西口「動く歩道南北掲示板」第三者評価制度普及ポスターの掲載

東京都建設局第三建設事務所が管理する、新宿西口「動く歩道南北掲示板」にて、第三者評価制度普及ポスターを掲示した。(令和4年10月1日から10月31日まで)

(5) 区市町村事業者連絡会等における第三者評価の説明

時期	区市町村名	会議名	参加者数
R4.6.17	大田区	大田区児童発達支援地域ネットワーク会議	80

(6) ガイドブックの発行

東京都の福祉サービス第三者評価の制度や手法、実施方法等を詳しく解説した「東京都福祉サービス第三者評価ガイドブック2022」を発行し、希望者には有償にて頒布した。



7 相談・苦情対応実績

申出者	件数	内容内訳				
		評価機関 に関するもの	評価手法・項目 に関するもの	公表内容 に関するもの	推進機構 に関するもの	その他
利用者	15	3		3		9
事業者	23	1	4			18
評価機関	248	31	154	11		52
その他	47	2	12	8		25
令和4年度計	333	37	170	22		104

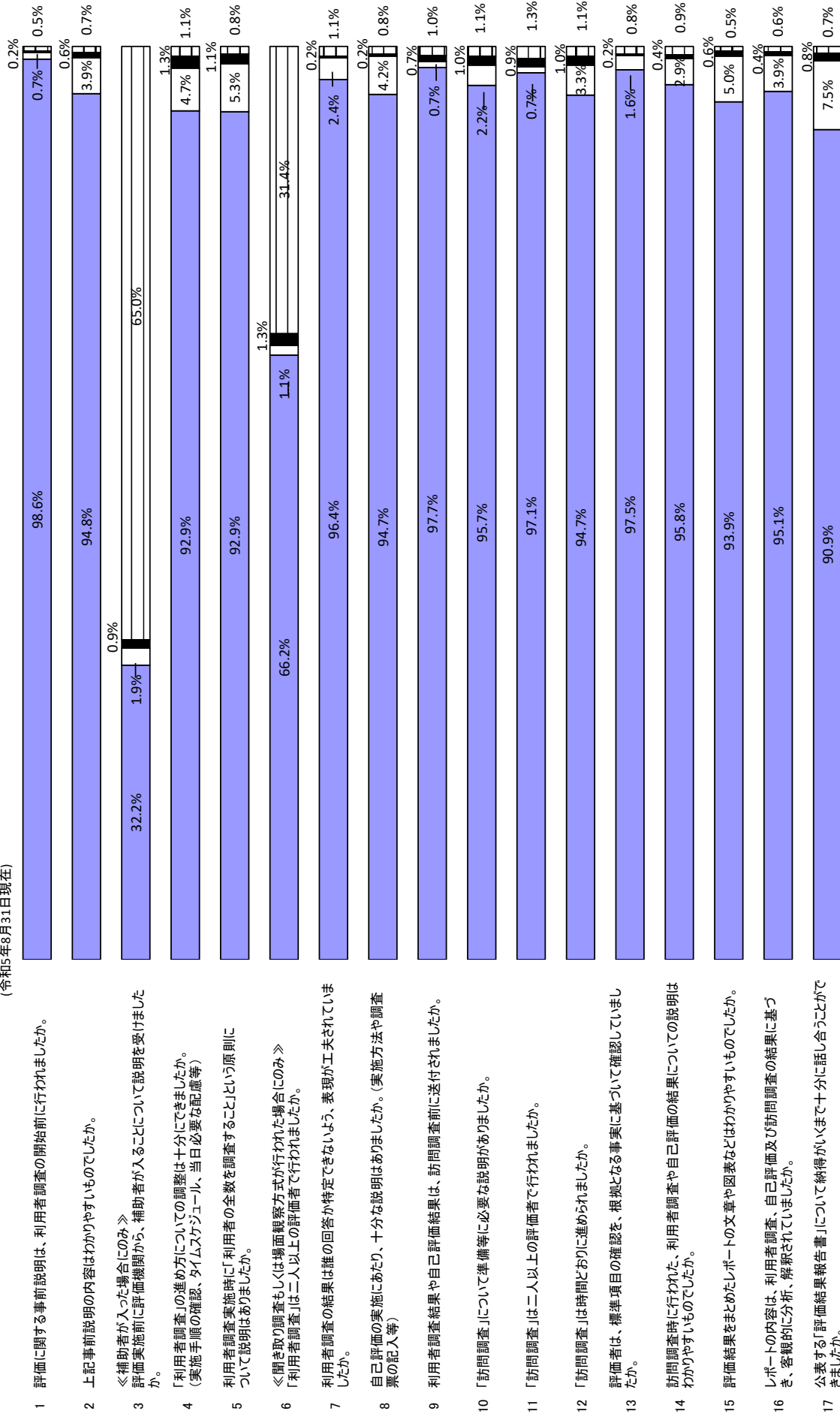
令和4年度第三者評価事業者アンケート(評価の実施に関わること)

全体

N=1,219

(令和5年8月31日現在)

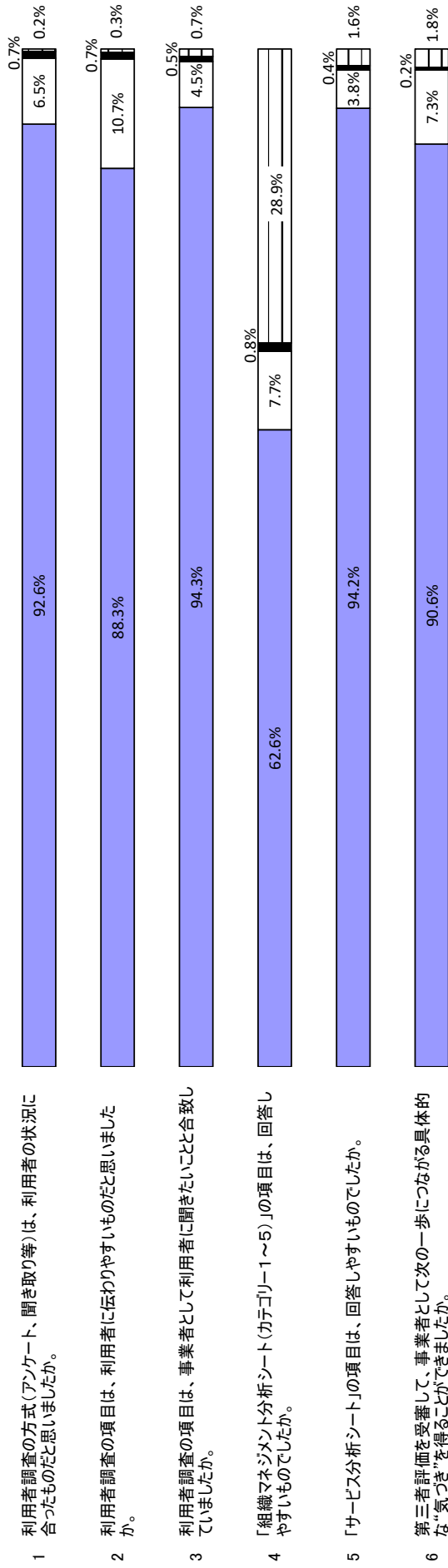
□ はい □ どちらともいえない ■ いいえ □ 無回答



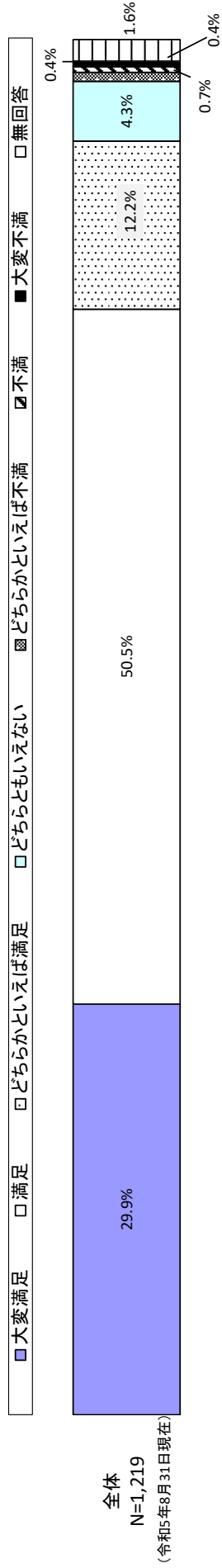
令和4年度第三者評価事業者アンケート(項目や手法等について)

全体
N=1,219
(令和5年8月31日現在)

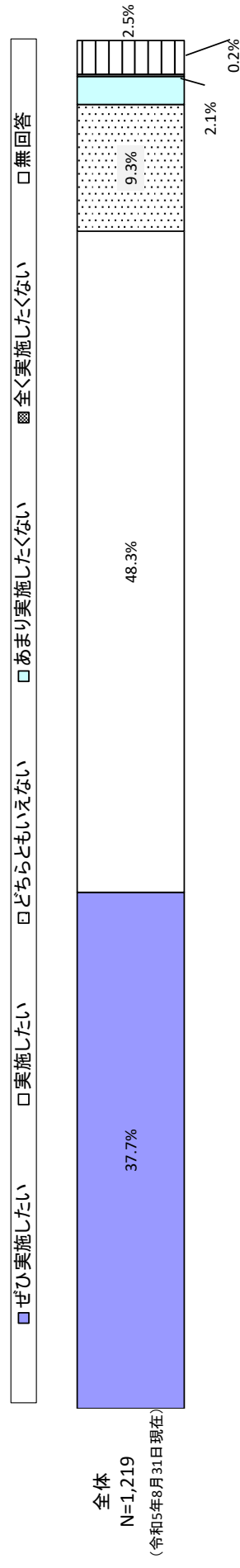
はい どちらともいえない いいえ 無回答



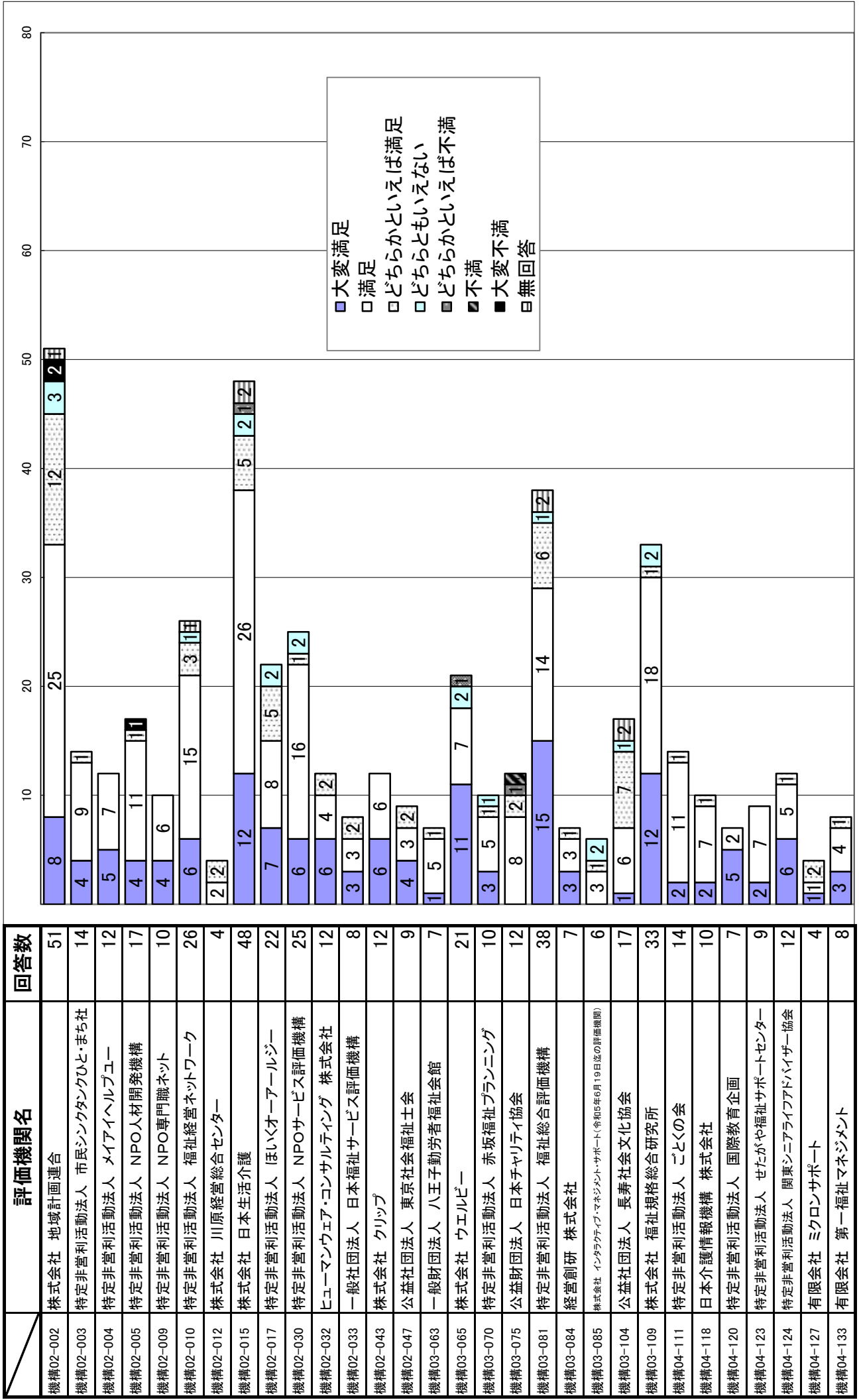
令和4年度第三者評価事業者アンケート(今回の第三者評価について、どの程度満足されましたか)



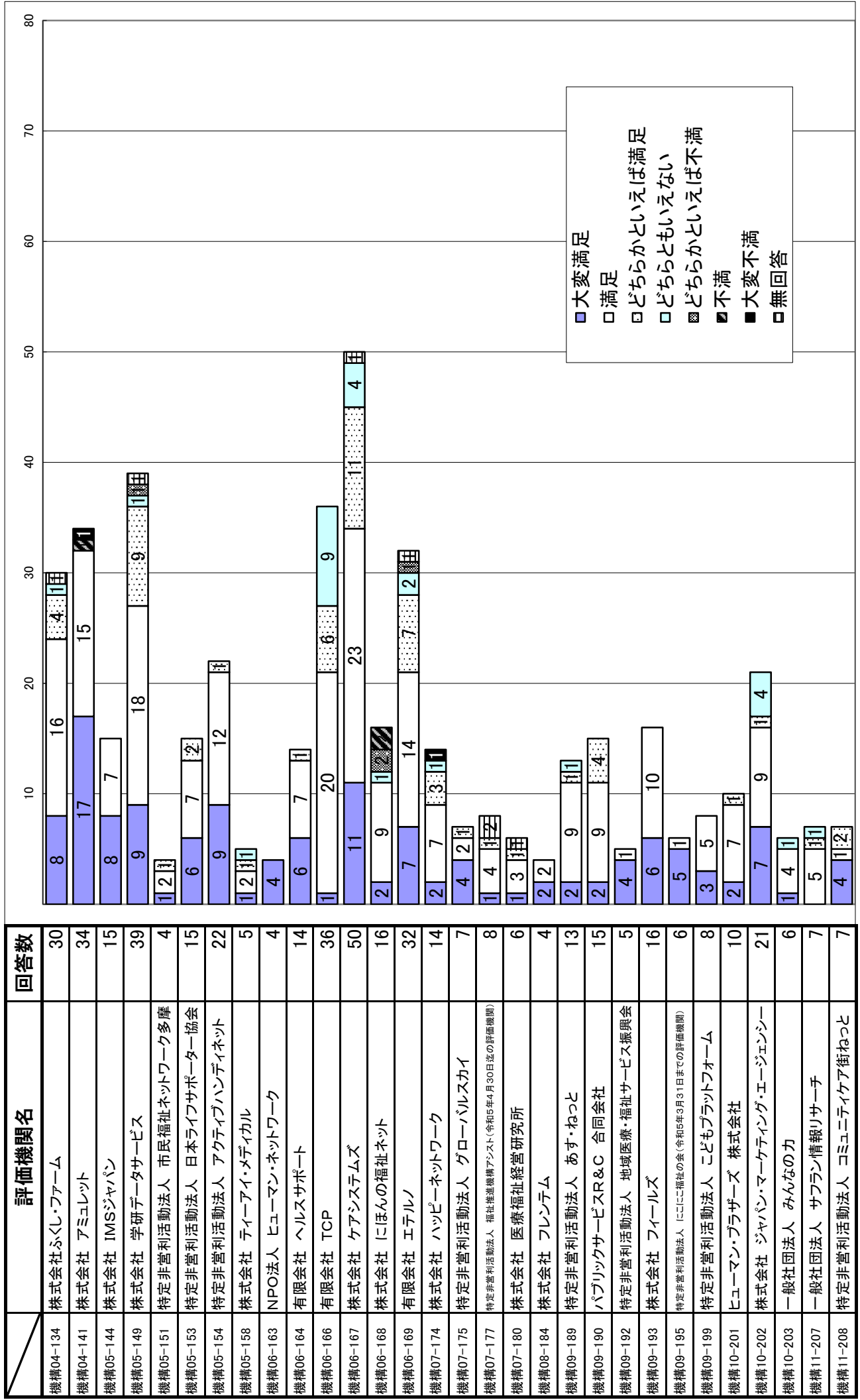
令和4年度第三者評価事業者アンケート(今後も第三者評価を実施してみたいと思いますか)



令和4年度 第三者評価事業者アンケート結果(評価機関別)

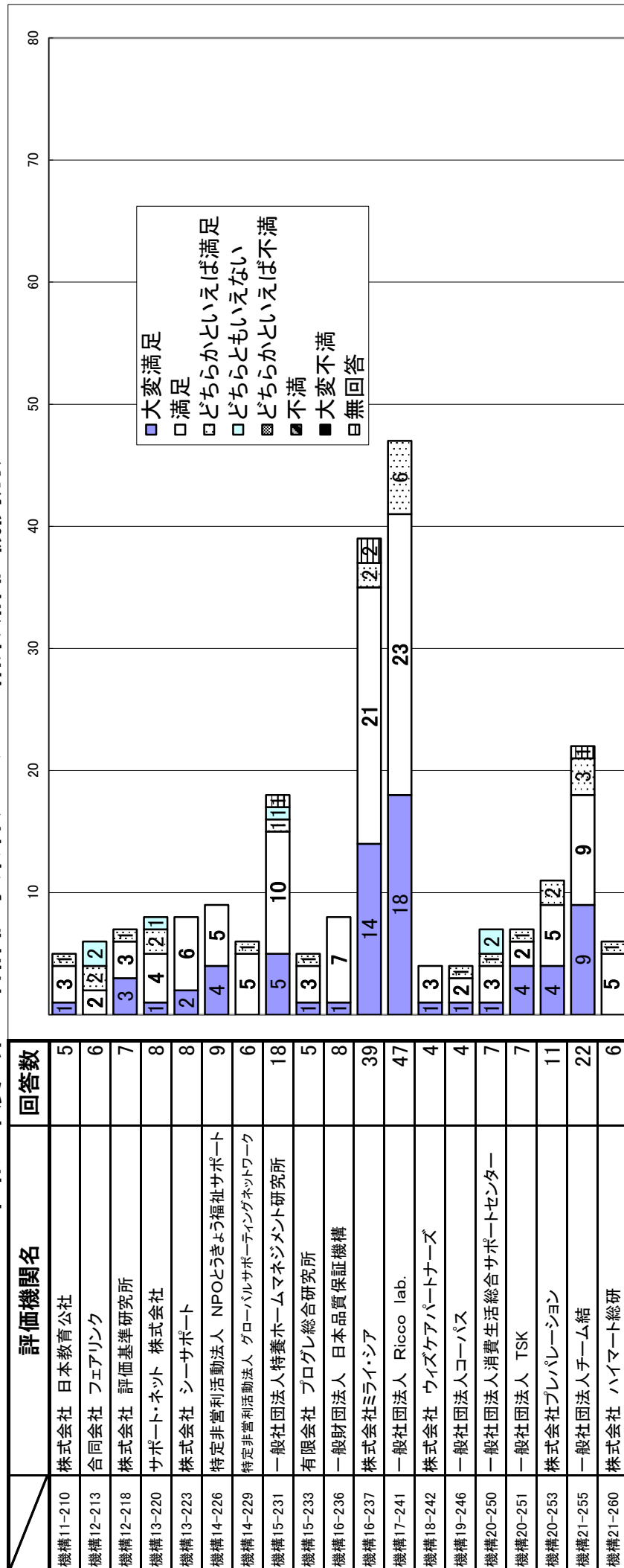


令和4年度 第三者評価事業者アンケート結果(評価機関別)



大変満足
 満足
 どちらかといえば満足
 どちらともいえない
 どちらかといえば不満
 不満
 大変不満
 無回答

令和4年度 第三者評価事業者アンケート結果(評価機関別)



事業者アンケートの回答数が4以上の評価機関のみ掲載している。

東京都福祉サービス評価推進機構年次報告
(令和4年度版)

発行年月日：令和5年10月31日

発行：東京都福祉サービス評価推進機構
公益財団法人東京都福祉保健財団
福祉情報部 評価支援室
東京都新宿区西新宿2-7-1
TEL03-3344-8515 FAX03-3344-8595