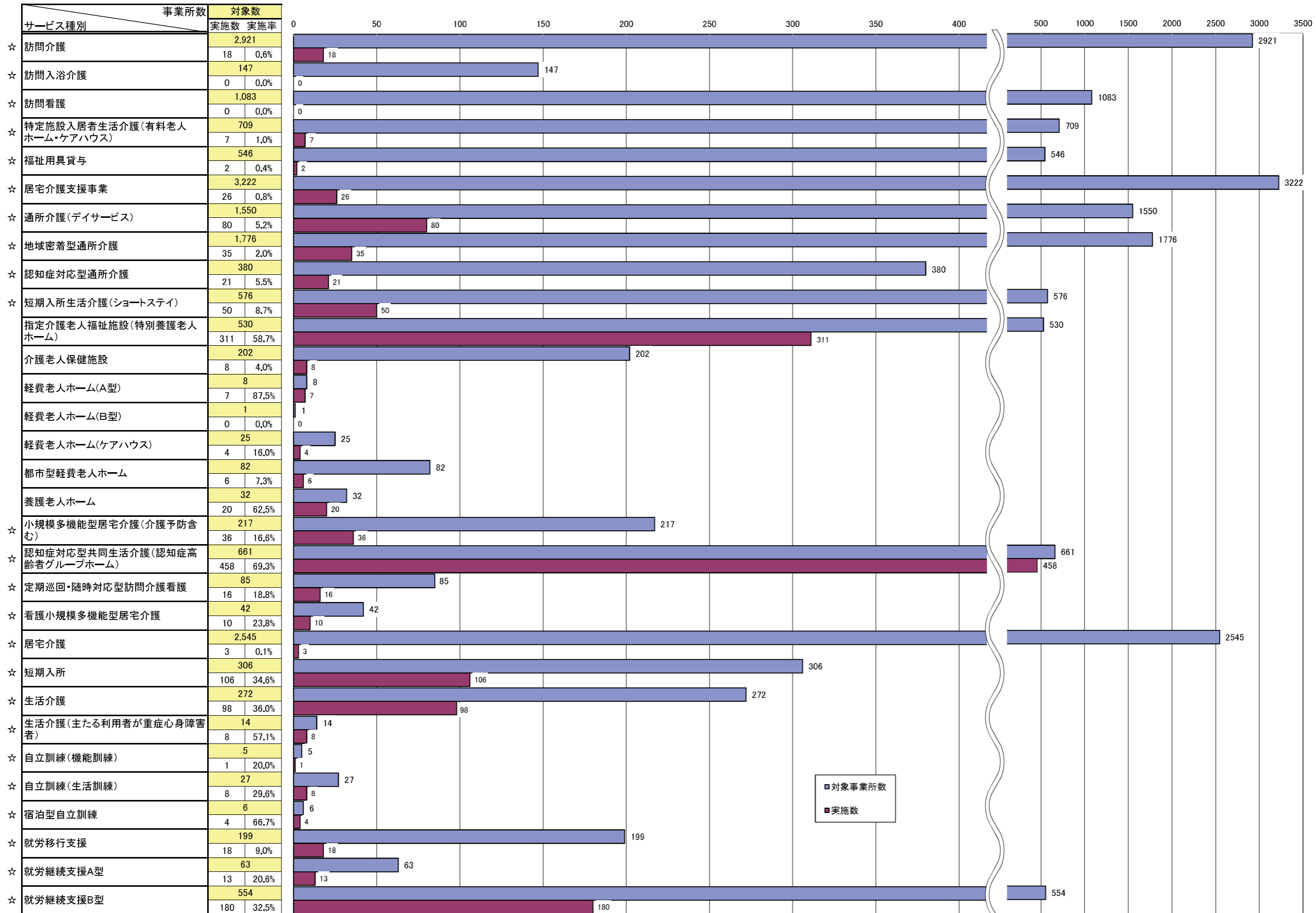
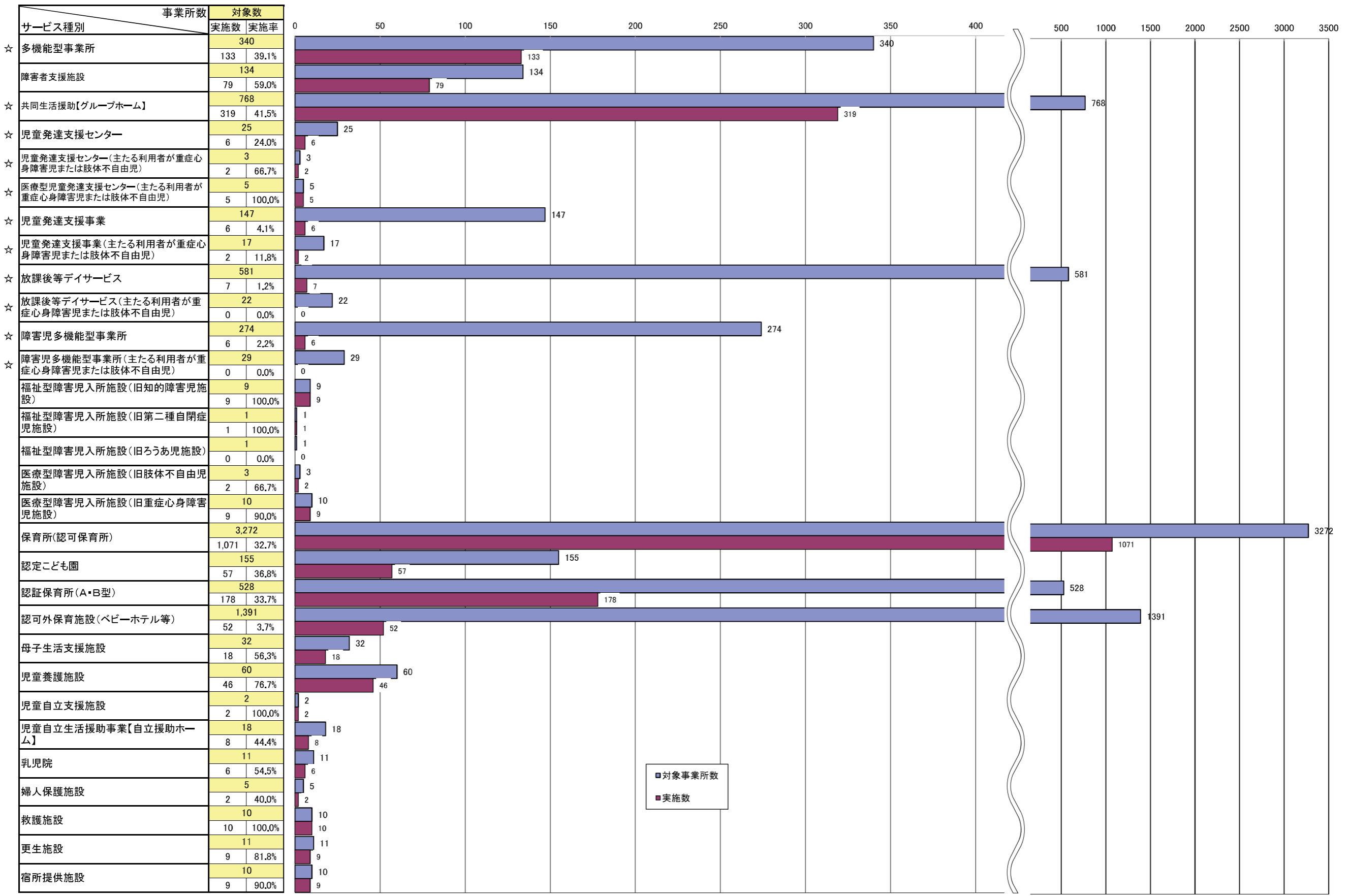


## 2 福祉サービス第三者評価実績

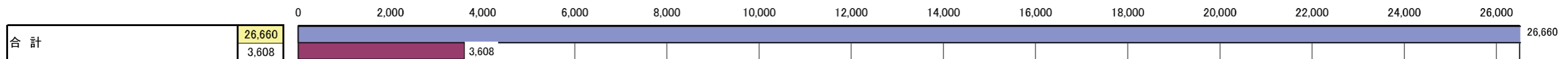
### ① 福祉サービス第三者評価実績(サービス別)



※☆は居宅系、無印は施設系



※☆は居宅系、無印は施設系



○標準の評価とサービス項目中心の評価の内訳(サービス別)

	サービス種別	合計	内訳	
			標準の評価	サービス項目中心の評価
1	訪問介護	18	1	17
2	訪問入浴介護			
3	訪問看護			
4	特定施設入居者生活介護(有料老人ホーム・ケアハウス)	7	7	
5	福祉用具貸与	2	1	1
6	居宅介護支援事業	26	6	20
7	通所介護(デイサービス)	80	39	41
8	地域密着型通所介護	35	1	34
9	認知症対応型通所介護	21	7	14
10	短期入所生活介護(ショートステイ)	50	50	
11	指定介護老人福祉施設(特別養護老人ホーム)	311	311	
12	介護老人保健施設	8	8	
13	軽費老人ホーム(A型)	7	7	
14	軽費老人ホーム(B型)			
15	軽費老人ホーム(ケアハウス)	4	4	
16	都市型軽費老人ホーム	6	6	
17	養護老人ホーム	20	20	
18	小規模多機能型居宅介護(介護予防含む)	36	10	26
19	認知症対応型共同生活介護(認知症高齢者グループホーム)	458	138	320
20	定期巡回・随時対応型訪問介護看護	16	1	15
21	看護小規模多機能型居宅介護	10		10
22	居宅介護	3	3	
23	短期入所	106	34	72
24	生活介護	98	70	28
25	生活介護(主たる利用者が重症心身障害者)	8	8	
26	自立訓練(機能訓練)	1	1	
27	自立訓練(生活訓練)	8	3	5
28	宿泊型自立訓練	4	4	
29	就労移行支援	18	13	5
30	就労継続支援A型	13	6	7
31	就労継続支援B型	180	95	85
32	多機能型事業所	133	98	35
33	障害者支援施設	79	79	
34	共同生活援助【グループホーム】	319	34	285
35	児童発達支援センター	6	6	
36	児童発達支援センター(主たる利用者が重症心身障害児または肢体不自由児)	2	2	
37	医療型児童発達支援センター(主たる利用者が重症心身障害児または肢体不自由児)	5	5	
38	児童発達支援事業	6	6	
39	児童発達支援事業(主たる利用者が重症心身障害児または肢体不自由児)	2	2	
40	放課後等デイサービス	7	7	
41	放課後等デイサービス(主たる利用者が重症心身障害児または肢体不自由児)			
42	障害児多機能型事業所	6	6	
43	障害児多機能型事業所(主たる利用者が重症心身障害児または肢体不自由児)			
44	福祉型障害児入所施設(旧知的障害児施設)	9	9	
45	福祉型障害児入所施設(旧第二種自閉症児施設)	1	1	
46	福祉型障害児入所施設(旧ろうあ児施設)			
47	医療型障害児入所施設(旧肢体不自由児施設)	2	2	
48	医療型障害児入所施設(旧重症心身障害児施設)	9	9	
49	保育所(認可保育所)	1,071	1,071	
50	認定こども園	57	57	
51	認証保育所(A・B型)	178	178	
52	認可外保育施設(ベビーホテル等)	52	29	23
53	母子生活支援施設	18	18	
54	児童養護施設	46	46	
55	児童自立支援施設	2	2	
56	児童自立生活援助事業【自立援助ホーム】	8	8	
57	乳児院	6	6	
58	婦人保護施設	2	2	
59	救護施設	10	10	
60	更生施設	9	9	
61	宿所提供施設	9	9	
	合 計	3,608	2,565	1,043

サービス項目中心の評価の塗りつぶしは対象外