

東京都福祉サービス評価推進機構
年次報告
(令和2年度版)

東京都福祉サービス評価推進機構
公益財団法人 東京都福祉保健財団

東京都福祉サービス評価推進機構 年次報告 (令和2年度版)

目次

1 「年次報告（令和2年度）」の概要	1
2 福祉サービス第三者評価実績	
①福祉サービス第三者評価実績（サービス別）	5
②福祉サービス第三者評価実績（評価機関別・サービス別）	8
③福祉サービス第三者評価実績（事業所所在区市町村別・サービス別）	12
④評価機関別評価実績件数	16
⑤評価者別評価実績件数	17
⑥評価機関別所属評価者数	18
⑦評価実績の変遷	22
3 評価者養成講習等実績	
①評価者養成講習実績数	26
②フォローアップ研修実績数	26
③評価機関支援研修実績数	27
④社会的養護関係施設評価者研修実績数	27
⑤保護・婦人保護施設に関する研修	27
⑥研修カリキュラム	28
⑦研修受講生アンケート	32
4 評価機関認証実績	34
5 評価手法・項目等の検討	35
6 普及推進活動	41
7 相談・苦情対応実績	43
(参考資料)	
令和2年度第三者評価事業者アンケート結果（抜粋）	44
令和2年度第三者評価事業者アンケート結果（評価機関別）	47

1 「年次報告(令和2年度)」の概要

(1) 福祉サービス第三者評価実績について

- ・ 東京都福祉サービス第三者評価は、平成15年度に本格実施してから令和2年度で18年目となる。
- ・ 令和2年度の評価実施件数は3,608件で、前年度比36件増となったが、実施率は前年度比0.2%減少した。
- ・ 評価実施件数の増加の主な理由としては、平成30年度から3年に1回以上の受審が補助要件化された障害短期入所や共同生活援助の増加、認可保育所数の増加に伴う増によるものである。
- ・ 一方で、実施率が減少した主な理由としては、施設系サービス事業所への補助要件である3年に1回以上の受審について、都が新型コロナウイルス感染症防止の観点から、令和2年度は受審しなくても補助を減額しないこととしたことから、受審を控えた事業所があったこと、及び、認可保育所数の増加が、3年に1回以上の受審による評価実施件数の増加数を上回ったためと考えられる。

	令和2年度 評価実施件数	令和2年度 実施率 ※1	令和元年度 評価実施件数	令和元年度 実施率 ※2	前年度比	過去1回以上 評価実施実績 のある事業所数 ※3
評価実施件数合計	3,608	(13.5%)	3,572	(13.7%)	36	9,948
施設系	1,924	(29.4%)	1,907	(30.9%)	17	4,956
高齡	356	(40.5%)	413	(48.6%)	-57	659
障害	100	(63.3%)	119	(76.3%)	-19	176
子ども家庭	1,438	(26.3%)	1,343	(26.2%)	95	4,082
婦人保護・保護	30	(83.3%)	32	(91.4%)	-2	39
居宅系	1,684	(8.4%)	1,665	(8.3%)	19	4,992
高齡	759	(5.5%)	844	(6.1%)	-85	2,592
障害	925	(14.9%)	821	(13.5%)	104	2,400

※1

「令和2年度実施率」は、令和2年4月1日現在の評価対象事業所数に対する、令和2年度の評価実施件数の割合である。

※2

「令和元年度実施率」は、平成31年4月1日現在の評価対象事業所数に対する、令和元年度の評価実施件数の割合である。

※3

「過去1回以上評価実施実績のある事業所数」の合計数等は、令和2年度の評価対象サービス以外の事業所は含んでいない。

主な増減一覧

○施設系 子ども家庭分野サービスの増減

サービス種別	令和2年度 評価実施件数	令和2年度 実施率 ※1	令和元年度 評価実施件数	令和元年度 実施率 ※2	前年比
保育所(認可保育所)	1,071	(32.7%)	987	(32.7%)	84
保育所(公立)	160	(19.5%)	163	(19.3%)	-3
保育所(私立)	911	(37.2%)	824	(37.9%)	87
認定こども園	57	(36.8%)	38	(26.2%)	19
認証保育所(A・B型)	178	(33.7%)	198	(34.9%)	-20
認可外保育施設(ベビーホテル等)	52	(3.7%)	24	(1.9%)	28
母子生活支援施設	18	(56.3%)	20	(62.5%)	-2
児童養護施設	46	(76.7%)	56	(93.3%)	-10
児童自立支援施設	2	(100.0%)	2	(100.0%)	0
児童自立生活援助事業【自立援助ホーム】	8	(44.4%)	12	(66.7%)	-4
乳児院	6	(54.5%)	6	(60.0%)	0

○居宅系 高齢分野サービスの増減

サービス種別	令和2年度 評価実施件数	令和2年度 実施率 ※1	令和元年度 評価実施件数	令和元年度 実施率 ※2	前年比
訪問介護	18	(0.6%)	33	(1.1%)	-15
訪問入浴介護	0	(0.0%)	0	(0.0%)	0
訪問看護	0	(0.0%)	1	(0.1%)	-1
特定施設入居者生活介護(有料老人ホーム・ケアハウス)	7	(1.0%)	4	(0.6%)	3
福祉用具貸与	2	(0.4%)	2	(0.4%)	0
居宅介護支援	26	(0.8%)	36	(1.1%)	-10
通所介護【デイサービス】	80	(5.2%)	90	(5.9%)	-10
地域密着型通所介護	35	(2.0%)	48	(2.6%)	-13
認知症対応型通所介護	21	(5.5%)	33	(8.4%)	-12
短期入所生活介護【ショートステイ】	50	(8.7%)	64	(11.2%)	-14
小規模多機能型居宅介護(介護予防含む)	36	(16.6%)	43	(19.7%)	-7
認知症対応型共同生活介護【認知症高齢者グループホーム】(介護予防含む)	458	(69.3%)	467	(72.4%)	-9
定期巡回・随時対応型訪問介護看護	16	(18.8%)	17	(19.8%)	-1
看護小規模多機能型居宅介護	10	(23.8%)	6	(16.2%)	4

※1

「令和2年度実施率」は、令和2年4月1日現在の評価対象事業所数に対する、令和2年度の評価実施件数の割合である。

※2

「令和元年度実施率」は、平成31年4月1日現在の評価対象事業所数に対する、令和元年度の評価実施件数の割合である。

○居宅系 障害分野サービスの増減

サービス種別	令和2年度 評価実施件数	令和2年度 実施率 ※1	令和元年度 評価実施件数	令和元年度 実施率 ※2	前年比
居宅介護	3	(0.1%)	3	(0.1%)	0
短期入所	106	(34.6%)	83	(28.5%)	23
生活介護	98	(36.0%)	94	(36.9%)	4
生活介護(主たる利用者が重症心身障害者)	8	(57.1%)	8	(66.7%)	0
自立訓練(機能訓練)	1	(20.0%)	2	(50.0%)	-1
自立訓練(生活訓練)	8	(29.6%)	10	(41.7%)	-2
宿泊型自立訓練	4	(66.7%)	6	(100.0%)	-2
就労移行支援	18	(9.0%)	9	(4.6%)	9
就労継続支援A型	13	(20.6%)	14	(21.5%)	-1
就労継続支援B型	180	(32.5%)	192	(36.3%)	-12
多機能型事業所	133	(39.1%)	125	(37.4%)	8
共同生活援助(グループホーム)	319	(41.5%)	234	(33.0%)	85
児童発達支援センター	6	(24.0%)	8	(34.8%)	-2
児童発達支援センター(主たる利用者が重症心身障害児または肢体不自由児)	2	(66.7%)	1	(33.3%)	1
医療型児童発達支援センター(主たる利用者が重症心身障害児または肢体不自由児)	5	(100.0%)	4	(80.0%)	1
児童発達支援事業	6	(4.1%)	7	(4.2%)	-1
児童発達支援事業(主たる利用者が重症心身障害児または肢体不自由児)	2	(11.8%)	1	(5.9%)	1
放課後等デイサービス	7	(1.2%)	15	(2.5%)	-8
放課後等デイサービス(主たる利用者が重症心身障害児または肢体不自由児)	0	(0.0%)	1	(4.5%)	-1
障害児多機能型事業所	6	(2.2%)	3	(1.2%)	3
障害児多機能型事業所(主たる利用者が重症心身障害児または肢体不自由児)	0	(0.0%)	1	(3.6%)	-1

令和2年度評価実施件数(上位5件)

サービス種別 (評価実施件数が多い順)	令和2年度 評価実施件数	令和2年度 実施率 ※1	令和元年度 評価実施件数	令和元年度 実施率 ※2
1 保育所(認可保育所)	1,071	(32.7%)	987	(32.7%)
2 認知症対応型共同生活介護(認知症高齢者グループホーム)	458	(69.3%)	467	(72.4%)
3 共同生活援助【グループホーム】	319	(41.5%)	234	(33.0%)
4 指定介護老人福祉施設(特別養護老人ホーム)	311	(58.7%)	364	(71.4%)
5 就労継続支援B型	180	(32.5%)	192	(36.3%)

※1

「令和2年度実施率」は、令和2年4月1日現在の評価対象事業所数に対する、令和2年度の評価実施件数の割合である。

※2

「令和元年度実施率」は、平成31年4月1日現在の評価対象事業所数に対する、令和元年度の評価実施件数の割合である。

(2) 評価者養成講習等実績について

- 令和2年度評価者養成講習実績数は128名で、年度末累計は3,358名である（その後の抹消者を含む。抹消者を除いた評価者数は1,451名）。
- 令和2年度フォローアップ研修修了者数は、共通コースが1,355名、専門コースが226名である。
- 令和2年度社会的養護関係施設評価者養成研修修了者数は35名、継続研修は19名である。

(3) 評価機関認証実績について

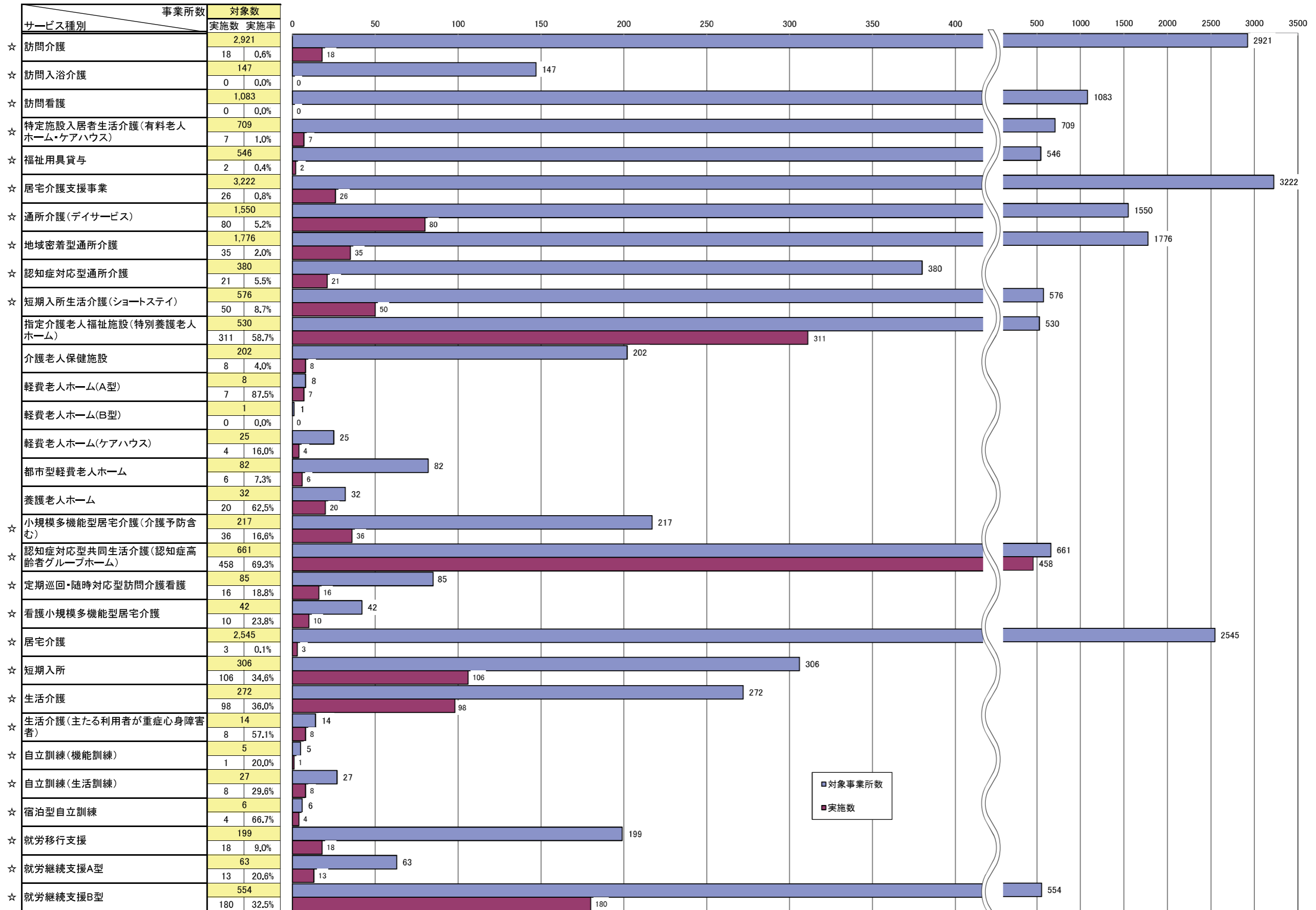
- 令和2年度末における評価機関数は119機関である。
- 令和2年度末における社会的養護関係施設第三者評価機関数は24機関である。

(4) その他

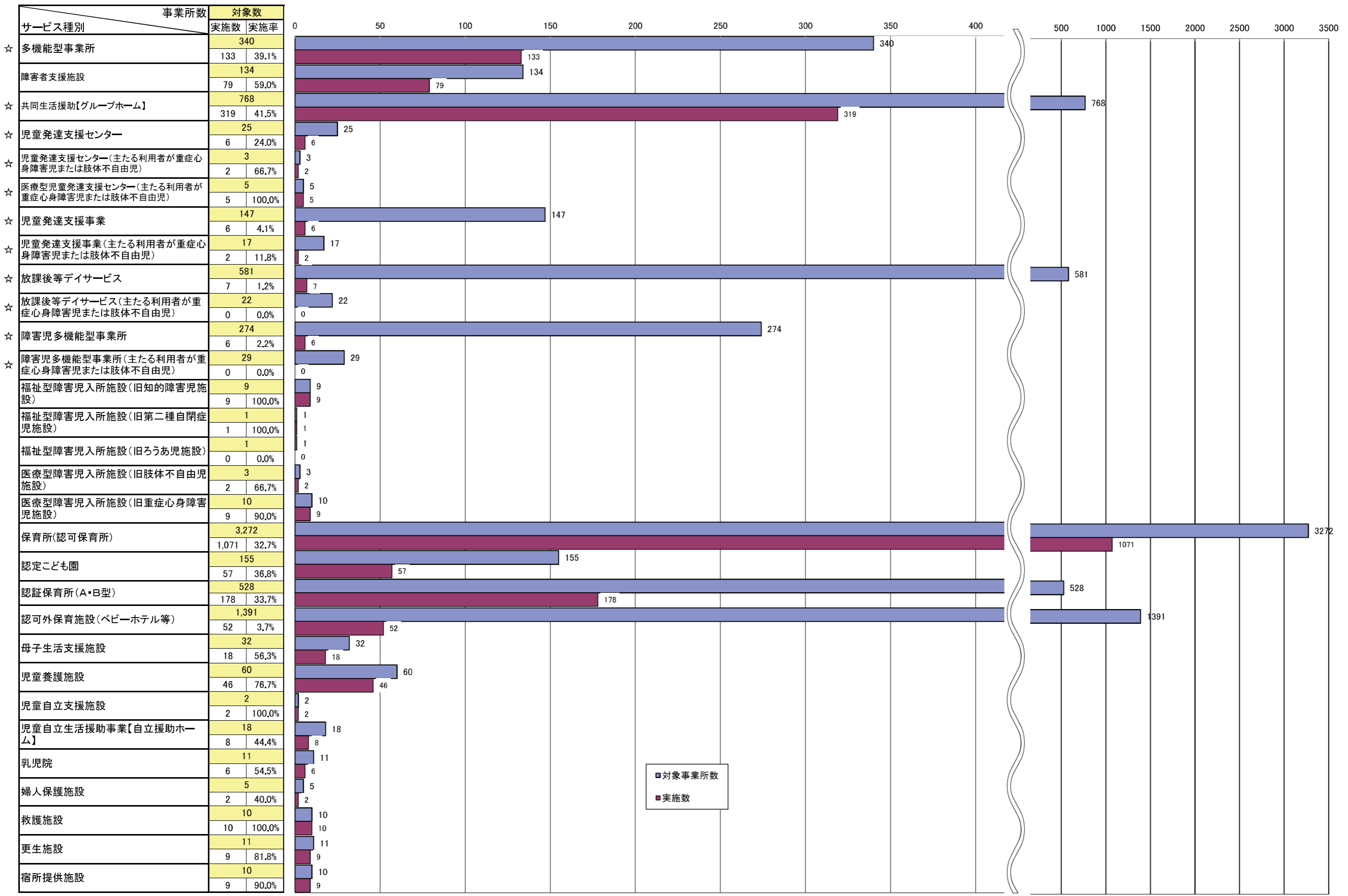
評価を実施した事業者からのアンケートでは93.6%が満足と回答（内訳は、大変満足27.9% 満足51.5% どちらかといえば満足14.2%。令和元年度のアンケートでは、91.2%が満足と回答）。

2 福祉サービス第三者評価実績

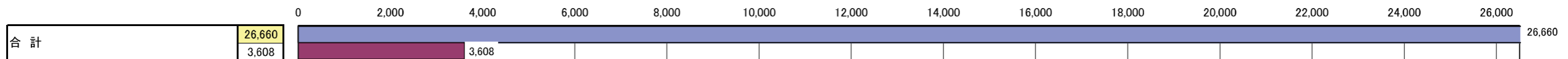
① 福祉サービス第三者評価実績(サービス別)



※☆は居宅系、無印は施設系



※☆は居宅系、無印は施設系



○標準の評価とサービス項目中心の評価の内訳(サービス別)

	サービス種別	合計	内訳	
			標準の評価	サービス項目中心の評価
1	訪問介護	18	1	17
2	訪問入浴介護			
3	訪問看護			
4	特定施設入居者生活介護(有料老人ホーム・ケアハウス)	7	7	
5	福祉用具貸与	2	1	1
6	居宅介護支援事業	26	6	20
7	通所介護(デイサービス)	80	39	41
8	地域密着型通所介護	35	1	34
9	認知症対応型通所介護	21	7	14
10	短期入所生活介護(ショートステイ)	50	50	
11	指定介護老人福祉施設(特別養護老人ホーム)	311	311	
12	介護老人保健施設	8	8	
13	軽費老人ホーム(A型)	7	7	
14	軽費老人ホーム(B型)			
15	軽費老人ホーム(ケアハウス)	4	4	
16	都市型軽費老人ホーム	6	6	
17	養護老人ホーム	20	20	
18	小規模多機能型居宅介護(介護予防含む)	36	10	26
19	認知症対応型共同生活介護(認知症高齢者グループホーム)	458	138	320
20	定期巡回・随時対応型訪問介護看護	16	1	15
21	看護小規模多機能型居宅介護	10		10
22	居宅介護	3	3	
23	短期入所	106	34	72
24	生活介護	98	70	28
25	生活介護(主たる利用者が重症心身障害者)	8	8	
26	自立訓練(機能訓練)	1	1	
27	自立訓練(生活訓練)	8	3	5
28	宿泊型自立訓練	4	4	
29	就労移行支援	18	13	5
30	就労継続支援A型	13	6	7
31	就労継続支援B型	180	95	85
32	多機能型事業所	133	98	35
33	障害者支援施設	79	79	
34	共同生活援助【グループホーム】	319	34	285
35	児童発達支援センター	6	6	
36	児童発達支援センター(主たる利用者が重症心身障害児または肢体不自由児)	2	2	
37	医療型児童発達支援センター(主たる利用者が重症心身障害児または肢体不自由児)	5	5	
38	児童発達支援事業	6	6	
39	児童発達支援事業(主たる利用者が重症心身障害児または肢体不自由児)	2	2	
40	放課後等デイサービス	7	7	
41	放課後等デイサービス(主たる利用者が重症心身障害児または肢体不自由児)			
42	障害児多機能型事業所	6	6	
43	障害児多機能型事業所(主たる利用者が重症心身障害児または肢体不自由児)			
44	福祉型障害児入所施設(旧知的障害児施設)	9	9	
45	福祉型障害児入所施設(旧第二種自閉症児施設)	1	1	
46	福祉型障害児入所施設(旧ろうあ児施設)			
47	医療型障害児入所施設(旧肢体不自由児施設)	2	2	
48	医療型障害児入所施設(旧重症心身障害児施設)	9	9	
49	保育所(認可保育所)	1,071	1,071	
50	認定こども園	57	57	
51	認証保育所(A・B型)	178	178	
52	認可外保育施設(ベビーホテル等)	52	29	23
53	母子生活支援施設	18	18	
54	児童養護施設	46	46	
55	児童自立支援施設	2	2	
56	児童自立生活援助事業【自立援助ホーム】	8	8	
57	乳児院	6	6	
58	婦人保護施設	2	2	
59	救護施設	10	10	
60	更生施設	9	9	
61	宿所提供施設	9	9	
	合 計	3,608	2,565	1,043

サービス項目中心の評価の塗りつぶしは対象外

② 福祉サービス第三者評価実績(評価機関別・サービス別)

評価機関	総計	訪問介護	訪問入浴介護	訪問看護	特定施設入居者生活介護(有料老人ホーム・ケアハウス)	福祉用具貸与	居宅介護支援事業	通所介護(デイサービス)	地域密着型通所介護	認知症対応型通所介護	短期入所生活介護(ショートステイ)	指定介護老人福祉施設(特別養護老人ホーム)	介護老人保健施設	経費老人ホーム(A型)	経費老人ホーム(B型)	経費老人ホーム(C型)	都市型経費老人ホーム	養護老人ホーム	小規模多機能型居宅介護(介護予防含む)	定期巡回・随時対応型訪問介護看護	認知症対応型共同生活介護(認知症高齢者グループホーム)	看護小規模多機能型居宅介護	居宅介護	短期入所	生活介護	生活介護(主たる利用者が重症心身障害者)	自立訓練(機能訓練)	自立訓練(生活訓練)																						
																													127	34	33	50	62	40	11	4	99	55	2	2	117	21	41	3	40	19	5	30	23	16
機構02-002	株式会社 地域計画連合							4												1	2				1	1																								
機構02-003	特定非営利活動法人 市民シンクタンクひとまち社								1	9										1	7	1																												
機構02-004	特定非営利活動法人 メイアイヘルプユウ										3									3	11	2			1	1																								
機構02-005	特定非営利活動法人 NPO人材開発機構																								6	3																								
機構02-009	特定非営利活動法人 NPO専門職ネット	62	1						2		1	1								1	10				5	2																								
機構02-010	特定非営利活動法人 福祉経営ネットワーク										5								1						4																									
機構02-012	株式会社 川原経営総合センター																																																	
機構02-014	一般社団法人 シルバサービス振興会								1												3																													
機構02-015	株式会社 日本生活介護						1	1			1	2										2			9	4																								
機構02-017	特定非営利活動法人 ほくオーアールジー																																																	
機構02-022	株式会社 生活構造研究所																																																	
機構02-027	株式会社 日本能率協会総合研究所(令和3年3月31日までの評価機関)																																																	
機構02-030	特定非営利活動法人 NPOサービス評価機構	117	2		1		2	5	1	2	3	9	2							1	14	1			3	2	1	1																						
機構02-032	ヒューマンウェアコンサルティング 株式会社						3	1		2	3	3	1						1		4	1	2																											
機構02-033	一般社団法人 日本福祉サービス評価機構																								2	7	1																							
機構02-037	特定非営利活動法人 特養ホームをよくなる市民の会(令和3年4月1日までの評価機関)									1	2																																							
機構02-043	株式会社 クリップ						1	1		1	2	3							1	1	21				2	1																								
機構02-047	公益社団法人 東京社会福祉士会												2																																					
機構02-048	公益社団法人 日本介護福祉士会												2																																					
機構02-052	特定非営利活動法人 医療・介護情報ネットワーク				1																	3			1	3																								
機構03-060	公益社団法人 日本消費生活アドバイザー・コンサルタント・相談員協会						2	3		1	3	10							1	1	2																													
機構03-063	一般財団法人 八王子勤労者福祉会館											1													2	1																								
機構03-065	株式会社 ウエルビー								1			5										5			1	3																								
機構03-066	株式会社 販売促進研究所												3																																					
機構03-070	特定非営利活動法人 赤坂福祉プランニング																								2																									
機構03-075	公益財団法人 日本チャリティ協会							2					3	1											4	4	1	1																						
機構03-081	特定非営利活動法人 福祉総合評価機構																																																	
機構03-082	特定非営利活動法人 NPO共生																																																	
機構03-084	経営創研 株式会社							1					9									2																												
機構03-085	株式会社 インタラクティブ・マネジメント・サポート							3				5	1												2	3																								
機構03-091	一般社団法人 アクティブ ケア アンド サポート											2																																						
機構03-097	特定非営利活動法人 International Social Service Culture Center																																																	
機構03-103	特定非営利活動法人 日本ケアマネジャー協会																																																	
機構03-104	公益社団法人 長寿社会文化協会						1	6		1	1	9										3			3	3	1																							
機構03-109	株式会社 福祉規格総合研究所							2	1			16										3			1	8	4	2																						
機構04-111	特定非営利活動法人 ごくの会							4				1													1																									
機構04-114	株式会社 サンシャイン																																																	
機構04-117	特定非営利活動法人 日本高齢者介護協会																																																	
機構04-118	日本介護情報機構 株式会社							4			2	8										1	24			1	1																							
機構04-120	特定非営利活動法人 国際教育企画									1																																								
機構04-123	特定非営利活動法人 せたがや福祉サポートセンター											3	1									2																												
機構04-124	特定非営利活動法人 関東シニアライフアドバイザー協会											3			1										1	2																								
機構04-127	有限会社 ミロンサポート									2																																								
機構04-133	有限会社 第一福祉マネジメント							10				1																																						
機構04-134	ふくし・ファーム																																																	
機構04-135	一般社団法人 地域ケア総合評価機構						1			2	1	1										1	11			1																								
機構04-141	株式会社 アミュレット						1			1		2										5	53			8																								
機構05-144	株式会社 IMSジャパン																																																	
機構05-147	株式会社 ぎょうせい総合研究所																																																	
機構05-148	特定非営利活動法人 福祉情報パートナー21							1	2																3																									
機構05-149	株式会社 学研データサービス																																																	
機構05-151	特定非営利活動法人 市民福祉ネットワーク多摩																																																	
機構05-153	特定非営利活動法人 日本ライフサポーター協会							1		1	13														1																									
機構05-154	特定非営利活動法人 アクティブハンディネット									1		8	2				1	1	3	6	2				4																									
機構05-155	特定非営利活動法人 福祉を支える友の会(令和3年5月30日迄の評価機関)																																																	
機構05-158	株式会社 ティーアイ・メディカル							2																																										
機構06-161	特定非営利活動法人 医師団が支える在宅ケア推進ネットワーク							1			1	1																																						
機構06-163	NPO法人 ヒューマンネットワーク																																																	

② 福祉サービス第三者評価実績(評価機関別・サービス別)

評価機関	総計	訪問介護	訪問入浴介護	訪問看護	特定施設入居者生活介護(有料老人ホーム・ケアハウス)	福祉用具貸与	居宅介護支援事業	通所介護(デイサービス)	地域密着型通所介護	認知症対応型通所介護	短期入所生活介護(ショートステイ)	指定介護老人福祉施設(特別養護老人ホーム)	介護老人保健施設	経費老人ホーム(A型)	経費老人ホーム(B型)	都市型経費老人ホーム	養護老人ホーム	小規模多機能型居宅介護(介護予防含む)	認知症対応型共同生活介護(認知症高齢者グループホーム)	定期巡回・随時対応型訪問介護看護	看護小規模多機能型居宅介護	居宅介護	短期入所	生活介護	生活介護(主たる利用者が重症心身障害者)	自立訓練(機能訓練)	自立訓練(生活訓練)	
																												3
機構06-164	有限会社 ヘルササポート	62	3			3	1	1			1	16						3	30		1							
機構06-166	有限会社 TCP	80						8		3	3	3				1		1	2						1			
機構06-167	株式会社 ケアシステムズ	153	3		2	4	5	2	1	14	32	3					2	20						1	2		1	
機構06-168	株式会社 にほんの福祉ネット	63	2			3	1				1	2		1					2					1	11			
機構06-169	有限会社 エテルノ	71																1										
機構07-172	合同会社 福祉経営情報サービス	40						1																2	1			
機構07-173	ひょう 株式会社	5																	1	1								
機構07-174	株式会社 ハッピーネットワーク	53							1			6				1		1	6		1		2	1				
機構07-175	特定非営利活動法人 グローバルカイ	10										2						1		5								
機構07-177	特定非営利活動法人 福祉推進機構アシスト	47						1				1							1					1	3		1	
機構07-180	株式会社 医療福祉経営研究所	45				3				1	4								2					4	1	1	1	
機構08-184	株式会社 フレンテム	6										1								5								
機構09-188	株式会社 CNS	2																								1		
機構09-189	特定非営利活動法人 あす・ねっと	53							1		1	3		1				1	2	4		1		3	4			
機構09-190	パブリックサービスR&C 合同会社	39								2	1	2							12									
機構09-192	特定非営利活動法人 地域医療・福祉サービス振興会	35										2						2	12	1		1	6					
機構09-193	株式会社 フィールズ	41					2					2								17				1				
機構09-195	特定非営利活動法人 にこにこ福祉の会	14						1				3																
機構09-199	特定非営利活動法人 こどもプラットフォーム	32																						1				
機構10-200	特定非営利活動法人 福祉サービス総合研究機構	16										1								2								
機構10-201	ヒューマン・ブラザーズ 株式会社	47	1			1	6	1	1	5	14		1					1		3	2	1						
機構10-202	株式会社 ジャパン・マーケティング・エージェンシー	53																		3				3				
機構10-203	一般社団法人 みんなの力	22																						1	3			
機構11-205	お茶の水ケアサービス学院 株式会社	4										1							1	2								
機構11-207	一般社団法人 サフラン情報リサーチ	23																							1		1	
機構11-208	特定非営利活動法人 コミュニティアクア街ねっと	11											1							2	1	1		1				
機構11-210	株式会社 日本教育公社	39										3						2	1	30								
機構12-212	一般財団法人 日本薬事法務学会	2							1		1																	
機構12-213	合同会社 フェアリンク	9																			1	1						
機構12-214	東京福祉サービス 株式会社	10															1	1	3					2	1			
機構12-215	一般財団法人 児童健全育成推進財団	2																										
機構12-218	株式会社 評価基準研究所	7																										
機構13-220	サポート・ネット 株式会社	19			1							6						1										
機構13-221	一般社団法人 多摩福祉サポート	3																										
機構13-223	株式会社 シーサポート	32									1	4																
機構13-224	特定非営利活動法人 SIM	2																			1							
機構14-226	特定非営利活動法人 NPOとうきょう福祉サポート	50										1																
機構14-228	一般社団法人 医療福祉総合支援センター	5																			1							
機構14-229	特定非営利活動法人 グローバルサポートネットワーク	6	1			1						1									1	2						
機構15-231	一般社団法人 特養ホームマネジメント研究所	52				1	3		1	2	19					1		1	3		1							
機構15-232	特定非営利活動法人 よこはま地域福祉研究センター	6																										
機構15-233	有限会社 プログレ総合研究所	9										2																
機構16-234	株式会社 RUDEC	18																		1	2		1	1				
機構16-236	一般財団法人 日本品質保証機構	11																										
機構16-237	株式会社ミライ・シア	91				1	2	2	2	1	5										12			2	2		1	
機構17-238	合同会社 エステイメントシステム	3										2																
機構17-239	株式会社 MKCZ	4																										
機構17-241	一般社団法人 Ricco lab.	107	1					1				4						1	1	2				6	12	1		
機構18-242	株式会社 ウィズケアパートナーズ	4	1					1				2																
機構18-243	一般社団法人 医介	3							1												1							
機構19-244	株式会社 CalmDAYs	13			1							1									1	2						
機構19-246	一般社団法人 コーパス	7																										
機構19-248	合資会社エフキュービック	12				1	1			1	1	1																
機構19-249	合同会社ICOHIE	4																							1			
機構20-250	一般社団法人消費生活総合サポートセンター	4							1	1		1																
機構20-251	一般社団法人 TSK	1																										
114 機関	総計	3,608	18		7	2	26	80	35	21	50	311	8	7		4	6	20	36	458	16	10	3	106	98	8	1	8

③ 福祉サービス第三者評価実績(事業所所在市区町村別・サービス別)

区市町村名	総計	訪問介護	訪問入浴介護	訪問看護	特定施設入居者生活介護(有料老人ホーム・ケアハウス)	福祉用具貸与	居宅介護支援事業	通所介護(デイサービス)	地域密着型通所介護	認知症対応型通所介護	短期入所生活介護(ショートステイ)	指定介護老人福祉施設(特別養護老人ホーム)	介護老人保健施設	軽費老人ホーム(A型)	軽費老人ホーム(B型)	軽費老人ホーム(ケアハウス)	都市型軽費老人ホーム	養護老人ホーム	小規模多機能型居宅介護(介護予防含む)	認知症対応型共同生活介護(認知症高齢者グループホーム)	定期巡回・随時対応型訪問介護看護	看護小規模多機能型居宅介護	居宅介護	短期入所	生活介護	生活介護(主たる利用者が重症心身障害者)	自立訓練(機能訓練)	自立訓練(生活訓練)	宿泊型自立訓練	就労移行支援	就労継続支援A型			
千代田区	25						2	1	2	1						1				3				1							1			
中央区	54				1		4	2	2	4	1									4														
港区	68	1			1		8	3	4	8						1				2	3	1				1		1				1		
新宿区	61										4									2	7				2	1							1	
文京区	55					1	5				2									1	5													
台東区	34											1									3			1	1	1						2		
墨田区	59						4				3						1				9			1	1	3						1		
江東区	110				1						4							1	2	14	1					4				1		1		
品川区	105				2								2	1							8				3	2	1						1	
目黒区	71					1				1	4							1			7	1			4	2								
大田区	165				1	2	7	1	2	8	14	2							2	1	27				3	4	1			1				
世田谷区	169									3	18										29			2	7	6			1			2		
渋谷区	40						1				5										5													
中野区	76						1				7						3			2	13	2			1	1								
杉並区	120	2							1		14		1		1			1	1	28	1				2								1	
豊島区	89	1				4	3	1		1	8									2	10				1	3				1	1			
北区	81									1	7										9				3	3	1		1		1	1	2	
荒川区	51						6	1		4						1					13				1	2			1				1	
板橋区	117										10						1				22				2	4			1		1	1	1	
練馬区	159						5			1	16								1	20					5	1							2	
足立区	274	5				7	7	27	6	12	22	1			1					5	31	3	3		5	3	1					1		
葛飾区	92									1	12									1	27				1	2			1		1	1	1	
江戸川区	126				2						11						2		1	30					1	7								
八王子市	136	1				1	3	1			14							4			14				8	10						2		
立川市	58						1				7		1							1	7		1			3			1	1				
武蔵野市	38	1					2				5							1								2								
三鷹市	48																			3	7	1				3								
青梅市	56						1	1	1		16						1			4		1		4										
府中市	69	1				4	4	2	5	5							1			7				3	4	1								
昭島市	22						1	1			1						1	1	5	1						1								
調布市	71	1				1	1			1	2								1	7	1	1		4	2								1	
町田市	106	2				3	5	2	1	3	17		1					1	1	14	2			2	3								2	
小金井市	34	1					1				2										2				2	1								
小平市	55					1	2				4	1									7				3	3								
日野市	50										2										4				4	2								
東村山市	65										6		1					1	2	7	1	3		3	1	1								

就労継続支援B型	多機能型事業所	障害者支援施設	共同生活援助（グループホーム）	児童発達支援センター	児童発達支援センター（主たる利用者が重症心身障害児または肢体不自由児）	児童発達支援センター（主たる利用者が重症心身障害児または肢体不自由児）	児童発達支援事業（主たる利用者が重症心身障害児または肢体不自由児）	放課後等デイサービス	放課後等デイサービス（主たる利用者が重症心身障害児または肢体不自由児）	障害児多機能型事業所	障害児多機能型事業所（主たる利用者が重症心身障害児または肢体不自由児）	福祉型障害児入所施設（旧知的障害児施設）	福祉型障害児入所施設（旧第二種自閉症児施設）	福祉型障害児入所施設（旧ろうあ児施設）	医療型障害児入所施設（旧肢体不自由児施設）	医療型障害児入所施設（旧重症心身障害児施設）	保育所（認可保育所）		認定こども園	認定保育所（A・B型）	認可外保育施設（ベビーホテル等）	母子生活支援施設	児童養護施設	児童自立支援施設	児童自立生活援助事業（自立援助ホーム）	乳児院	婦人保護施設	救護施設	更生施設	宿所提供施設
																	（公立）	（私立）												
	1																8	2	6	3	1									
1	1	1	1														25	3	22	2	2	3								
3	2	1	3														22	3	19		2									
5	8		1														17	3	14	8	3		1			1				
	2	1	1							1							36	6	30											
3	2		3														11	3	8	3	2									1
6	3		2														23		23	1		2								
8	1		5		1					1					1	51	11	40	1	10										2
4	2	1	5													54	16	38	3	11	3	1								1
2	4		3													33	5	28		7	1									
4	1	2	11		1											55	7	48		14		1								
6	4	2	10			1										52	14	38	2	12	10		2							
2			2				1				1					14		14	4	2	1		1							1
3	1	1	3					2		2						26	3	23		5		1					2			
7	4	2	6	1			1									38	6	32		2	1	4				1				
4	4	1	4	1												36	6	30		3										
	3		7		1									1	1	37	9	28			2	1								
1	3		3													11	4	7	1	2										
10	1	1	6											1	1	46	6	40	1	7			1							
7	6	4	8													69	13	56	1	6	5	2								
3	10	1	9	1	1											78	6	72	3	21	4	2								1
2	3		1				1									28		28	3	6		1								
8	2	1	8			1										40	8	32		5	7									
11	12	7	20	1								1				16	1	15	2	2	1	3						2		
7	1		7													14		14		2	2	2								
	1		2													12	1	11	1	5	4	2								
6	4	1	2													16	3	13		4	1									
1	2	1	3					1				1				13		13				3	1		1					
4	4		6		1	2									1	10		10		4										
3	1		1													3		3	1										1	
2	5	2	4			1				1						28	2	26		2		3								
3	6	1	5													20	1	19	9	1		1				1				
5	3		2	1						1						10	2	8		3										
4		2	2												1	14	3	11	2	5		1							3	
4	4	5	9									1				9		9	1	3		1							1	
10	5	2	2									1				1	10	1	9	2		3			1				2	

③ 福祉サービス第三者評価実績(事業所所在市区町村別・サービス別)

市区町村名	総計	訪問介護	訪問入浴介護	訪問看護	特定施設入居者生活介護(有料老人ホーム・ケアハウス)	福祉用具貸与	居宅介護支援事業	通所介護(デイサービス)	地域密着型通所介護	認知症対応型通所介護	短期入所生活介護(ショートステイ)	指定介護老人福祉施設(特別養護老人ホーム)	介護老人保健施設	軽費老人ホーム(A型)	軽費老人ホーム(B型)	軽費老人ホーム(ケアハウス)	都市型軽費老人ホーム	養護老人ホーム	小規模多機能型居宅介護(介護予防含む)	認知症対応型共同生活介護(認知症高齢者グループホーム)	定期巡回・随時対応型訪問介護看護	看護小規模多機能型居宅介護	居宅介護	短期入所	生活介護	生活介護(主たる利用者が重症心身障害者)	自立訓練(機能訓練)	自立訓練(生活訓練)	宿泊型自立訓練	就労移行支援	就労継続支援A型				
		国分寺市	36	1									4								1	4				2	2								
国立市	36						1				2								1	6				2	2	1		1		2	1				
福生市	17										1									1				1	1										
狛江市	16										3									2					1										
東大和市	31																			3				1		1		1							
清瀬市	23										5			1						2				2	1										
東久留米市	32										4									4				2	3										
武蔵村山市	30										3								1	2				2	1										
多摩市	39	1		1						1	5		1						1	4				3	1										
稲城市	14										1									3	1	1		2											
羽村市	15										3									1				1											
あきる野市	24						1			2	5			1						3				1	1										
西東京市	52					1	4	1	1	1	5		1					1	2	7				1											
瑞穂町	13									1	2									1				2											
日の出町	15										6									1				2											
檜原村	4										2									1															
奥多摩町	1																																		
大島町	11										1									1															
神津島村	1																																		
三宅村	1																																		
八丈町	1																																		
神奈川県	1																																		
千葉県	10																							1											
茨城県	1																																		
栃木県	4																																		
群馬県	1																																		
宮城県	1																																		
秋田県	5																																		
山形県	2																																		
福島県	1																																		
山梨県	4																																		
長野県	1																																		
静岡県	3																																		
住所非公開	153																							4											
総計	3,608	18			7	2	26	80	35	21	50	311	8	7		4	6	20	36	458	16	10	3	106	98	8	1	8	4	18	13				

④ 評価機関別評価実績件数

【実施件数別の割合】

評価実施件数	評価機関数	評価機関総数に占める割合
101件以上	6機関	5.0%
91～100件	3機関	2.5%
81～90件	0機関	0.0%
71～80件	4機関	3.4%
61～70件	4機関	3.4%
51～60件	5機関	4.2%
41～50件	9機関	7.5%
31～40件	19機関	16.0%
21～30件	10機関	8.4%
16～20件	7機関	5.9%
11～15件	9機関	7.5%
10件	4機関	3.4%
9件	3機関	2.5%
8件	0機関	0.0%
7件	2機関	1.7%
6件	5機関	4.2%
5件	3機関	2.5%
4件	7機関	5.9%
3件	4機関	3.4%
2件	7機関	5.9%
1件	3機関	2.5%
0件	5機関	4.2%
評価機関総数	119機関	

注：令和3年3月31日現在の認証評価機関の状況である。

一評価機関当たりの最多件数は153件

⑤ 評価者別評価実績件数

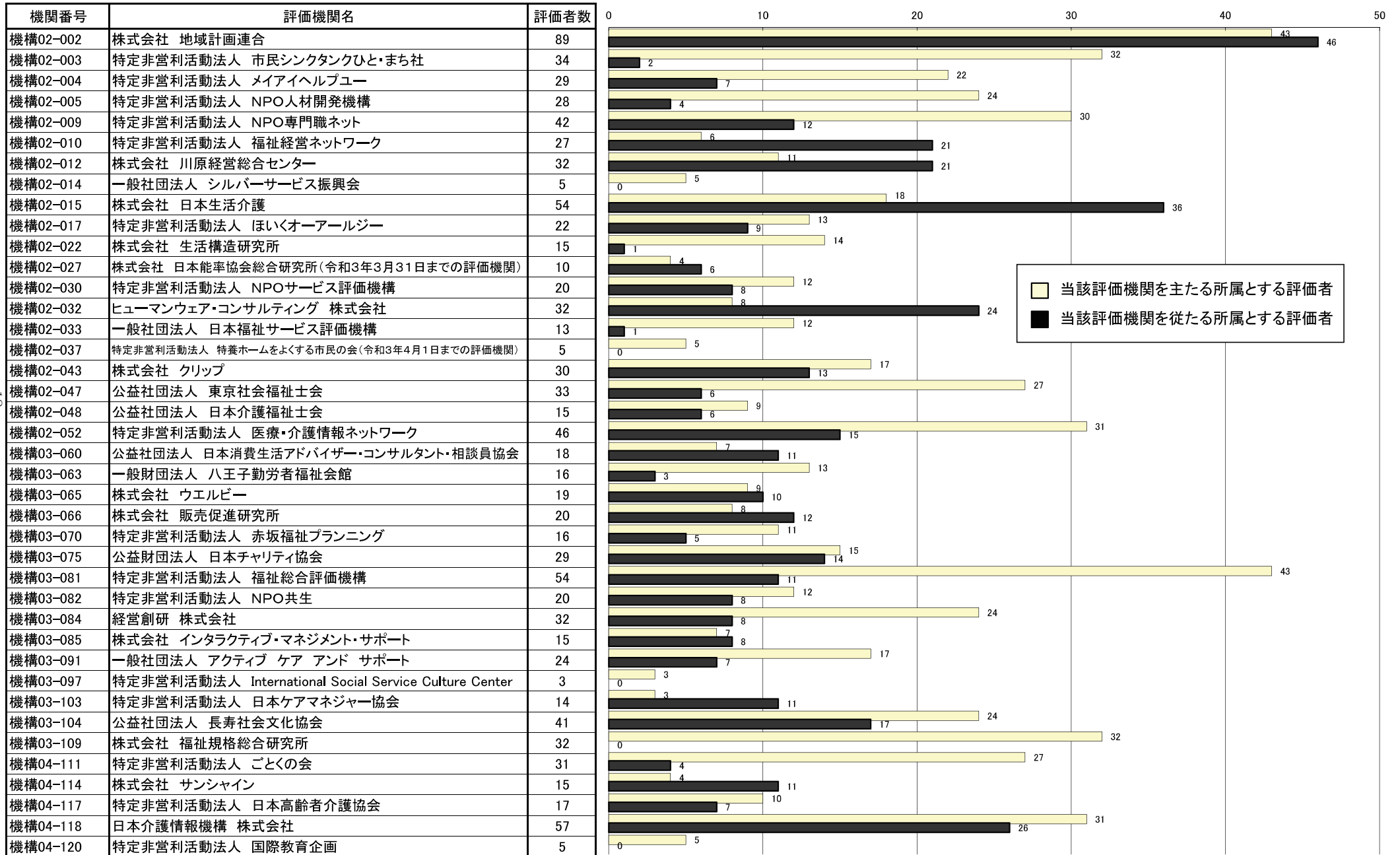
【実施件数別の割合】

評価実施件数	人数	評価者総数に占める割合
100件～	6人	0.4%
91～100件	2人	0.1%
81～90件	2人	0.1%
71～80件	5人	0.3%
61～70件	6人	0.4%
51～60件	9人	0.6%
41～50件	14人	1.0%
31～40件	30人	2.0%
21～30件	57人	3.9%
16～20件	49人	3.3%
11～15件	83人	5.6%
10件	33人	2.3%
9件	35人	2.4%
8件	39人	2.6%
7件	42人	2.9%
6件	48人	3.3%
5件	80人	5.4%
4件	81人	5.5%
3件	105人	7.1%
2件	163人	11.1%
1件	285人	19.4%
0件	299人	20.3%
評価者総数	1,473人	

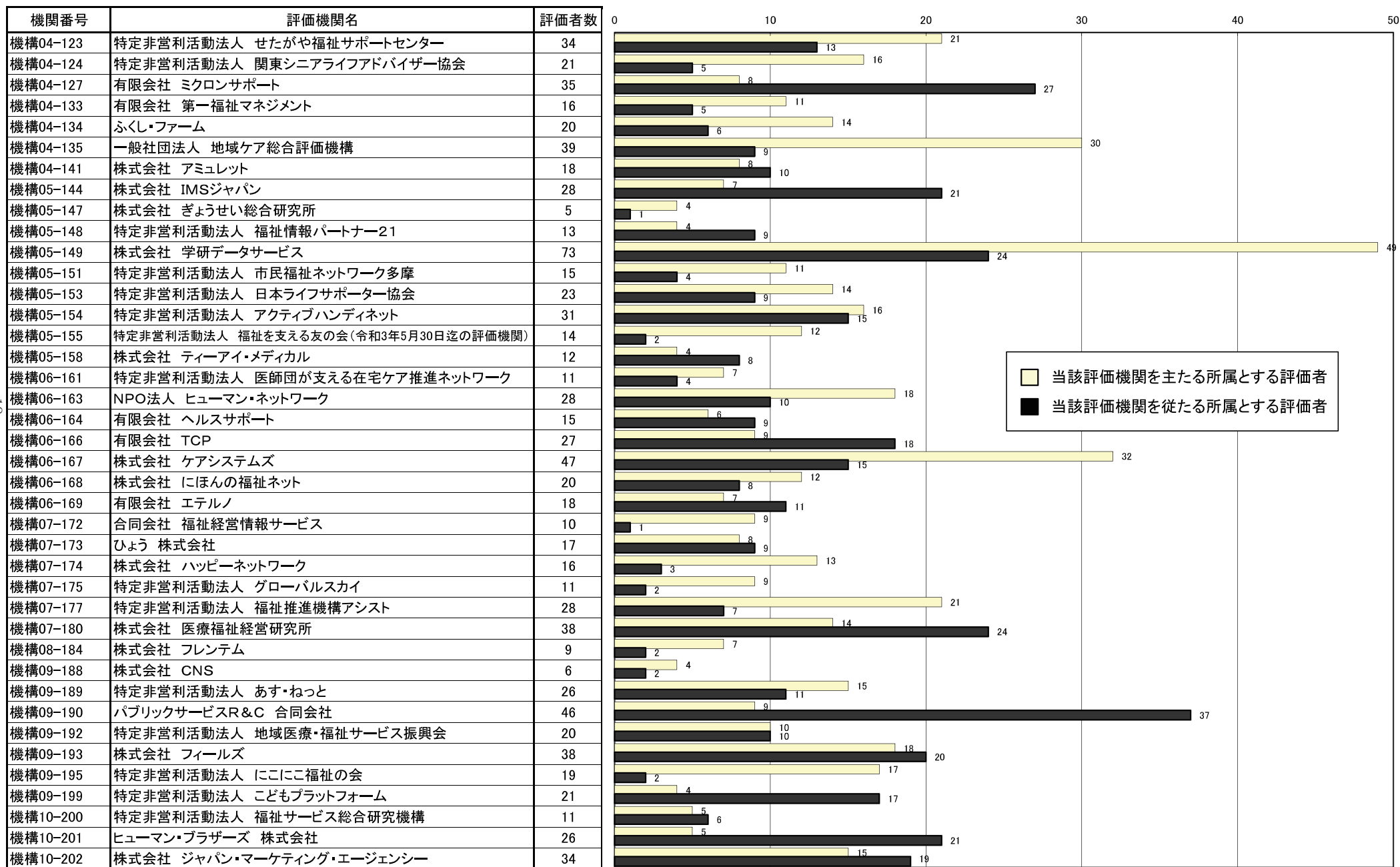
注：令和3年3月31日現在の評価者名簿登載者の状況である。

一人当たりの最多件数は117件

⑥ 評価機関別所属評価者数

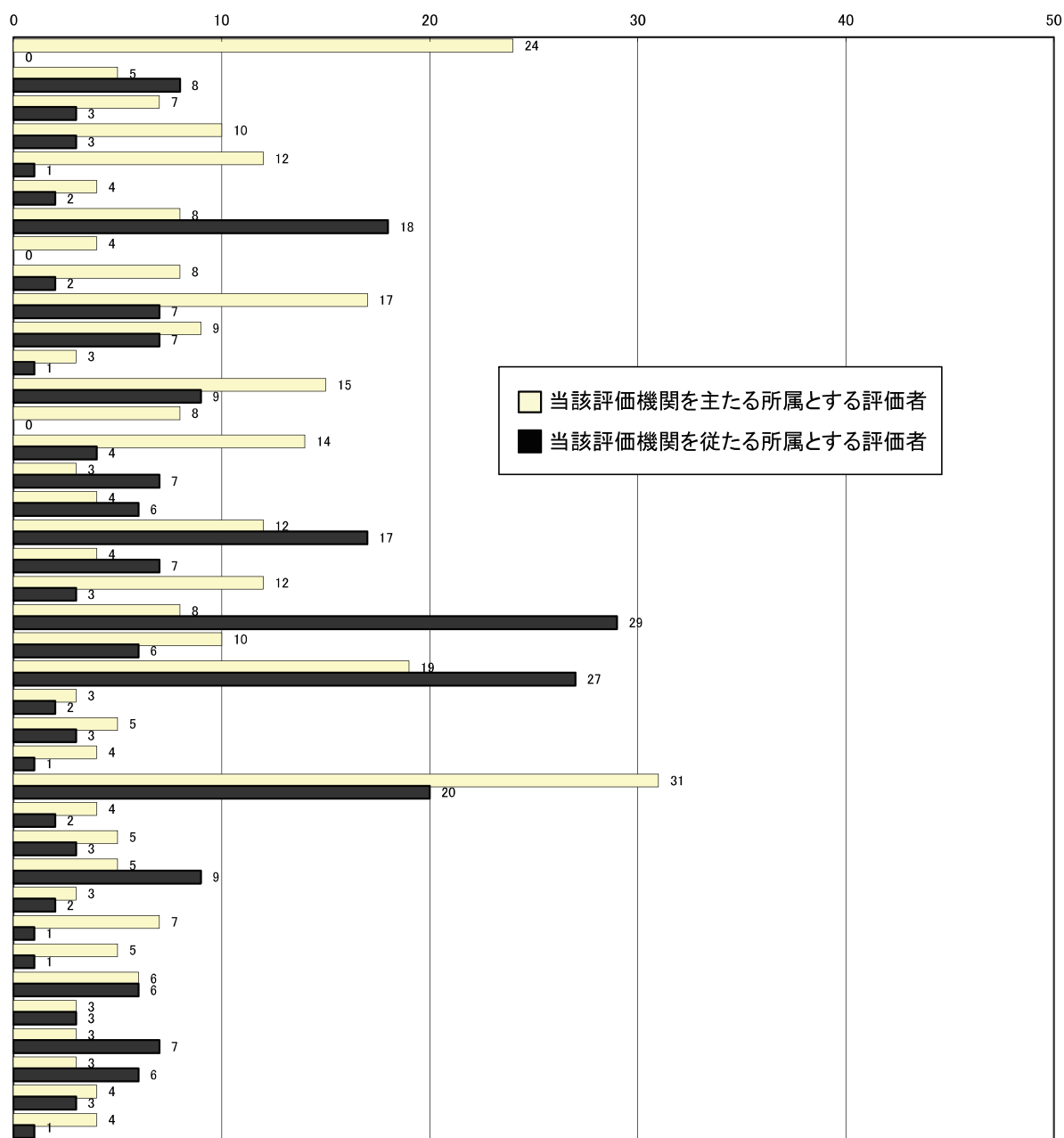


⑥ 評価機関別所属評価者数



⑥ 評価機関別所属評価者数

機関番号	評価機関名	評価者数
機構10-203	一般社団法人 みんなの力	24
機構11-205	お茶の水ケアサービス学院 株式会社	13
機構11-207	一般社団法人 サフラン情報リサーチ	10
機構11-208	特定非営利活動法人 コミュニティケア街ねっと	13
機構11-210	株式会社 日本教育公社	13
機構12-212	一般財団法人 日本薬事法務学会	6
機構12-213	合同会社 フェアリンク	26
機構12-214	東京福祉サービス 株式会社	4
機構12-215	一般財団法人 児童健全育成推進財団	10
機構12-218	株式会社 評価基準研究所	24
機構13-220	サポート・ネット 株式会社	16
機構13-221	一般社団法人 多摩福祉サポート	4
機構13-223	株式会社 シーサポート	24
機構13-224	特定非営利活動法人 SIM	8
機構14-226	特定非営利活動法人 NPOとうきょう福祉サポート	18
機構14-228	一般社団法人 医療福祉総合支援センター	10
機構14-229	特定非営利活動法人 グローバルサポーティングネットワーク	10
機構15-231	一般社団法人特養ホームマネジメント研究所	29
機構15-232	特定非営利活動法人 よこはま地域福祉研究センター	11
機構15-233	有限会社 プログレ総合研究所	15
機構16-234	株式会社 RUDEC	37
機構16-236	一般財団法人 日本品質保証機構	16
機構16-237	株式会社ミライ・シア	46
機構17-238	合同会社 エステイメイトシステム	5
機構17-239	株式会社 MKCZ	8
機構17-240	株式会社 第三者評価機構	5
機構17-241	一般社団法人 Ricco lab.	51
機構18-242	株式会社 ウィズケアパートナーズ	6
機構18-243	一般社団法人 医介	8
機構19-244	株式会社CalmDAYs	14
機構19-245	株式会社IDO	5
機構19-246	一般社団法人コーパス	8
機構19-247	一般社団法人サステイナブル	6
機構19-248	合資会社エフキュービック	12
機構19-249	合同会社ICHIE	6
機構20-250	一般社団法人消費生活総合サポートセンター	10
機構20-251	一般社団法人 TSK	9
機構20-252	一般社団法人グローバルキッズアカデミー	7
機構20-253	株式会社プレパレーション	5



⑦ 評価実績の変遷

サービス種別	年度別評価実績																	
	平成15年度		平成16年度		平成17年度		平成18年度		平成19年度		平成20年度		平成21年度		平成22年度		平成23年度	
	対象事業所数	評価実施事業所数	対象事業所数	評価実施事業所数	対象事業所数	評価実施事業所数	対象事業所数	評価実施事業所数	対象事業所数	評価実施事業所数	対象事業所数	評価実施事業所数	対象事業所数	評価実施事業所数	対象事業所数	評価実施事業所数	対象事業所数	評価実施事業所数
1 訪問介護	2,048	32	2,408	50	2,733	39	2,677	19	2,658	31	2,450	43	2,388	38	2,439	37	2,522	31
2 居宅介護支援	2,500	38	2,647	40	2,856	50	2,618	30	2,724	53	2,569	53	2,536	52	2,579	47	2,662	57
3 通所介護【デイサービス】	756	29	899	118	1,078	111	1,190	108	1,166	136	1,272	130	1,430	141	1,623	143	1,901	145
4 短期入所生活介護【ショートステイ】	341	20	352	35	362	32	397	29	409	53	401	42	412	49	423	77	434	56
5 認知症対応型共同生活介護【認知症高齢者グループホーム】(介護予防含む)	76	73	116	116	165	173	220	207	244	232	268	271	299	300	325	296	375	348
6 指定介護老人福祉施設【特別養護老人ホーム】	341	156	349	207	363	186	373	190	379	279	385	270	387	298	397	307	412	297
7 介護老人保健施設	115	8	123	12	142	11	146	13	152	12	156	12	158	11	161	12	166	10
8 経費老人ホーム(A型・B型)	16	7	16	9	15	6	15	9	15	13	14	10	14	11	13	9	13	12
9 経費老人ホーム(ケアハウス)	22	2	25	5	27	3	29	5	35	6	36	5	37	8	38	6	25	6
10 養護老人ホーム	33	10	33	19	33	15	33	18	32	23	32	26	32	24	32	23	32	25
11 身体障害者居宅介護・知的障害者居宅介護【障害者ホームヘルプサービス】	1,666	1	2,351	4	3,097	3												
12 精神障害者居宅介護【精神障害者ホームヘルプサービス】			173	-	317	-												
13 身体障害者デイサービス・知的障害者デイサービス	82	17	86	20	98	19												
14 身体障害者短期入所・知的障害者短期入所【障害者ショートステイ】	78	9	91	14	124	12												
15 知的障害者地域生活援助【知的障害者グループホーム】	239	6	290	14	375	16												
16 精神障害者生活訓練施設			10	1	10	2	10	2	10	2	9	1	8	1	8	1	5	-
17 精神障害者福祉ホーム			14	-	14	1												
18 知的障害者通所	6	6	6	6	6	6	6	6	6	6	6	6	6	6	6	6	6	6
19 身体障害者通所授産施設・知的障害者通所授産施設	118	16	133	31	141	45	163	31	138	61	113	69	82	36	65	37	28	15
20 身体障害者小規模通所授産施設・知的障害者小規模通所授産施設	69	-	80	1	86	1	84	-	61	-	55	-	39	-	29	2	17	-
21 精神障害者通所授産施設			26	3	27	3	27	1	24	1	20	2	15	-	13	3	18	1
22 精神障害者小規模通所授産施設			67	-	69	3	69	2	60	2	48	1	31	-	20	1	10	1
23 知的障害者通所更生施設	66	7	69	11	77	19	85	15	78	35	62	26	33	15	25	10	7	3
24 身体障害者更生施設(肢体不自由者)	1	1	1	1	3	1	3	1	3	1	3	1	2	2	2	1	1	-
25 身体障害者更生施設(視覚障害者)	1	1	2	2	2	2	2	2	2	2	2	2	1	1				
26 身体障害者更生施設(聴覚・言語障害者)	1	1	1	1	1	1	1	-	1	1	1	1	1	1				
27 身体障害者更生施設(内部障害者)	2	2	2	2	2	2	2	2	2	2	2	2	2	2	2	2	2	1
28 身体障害者看護施設	8	3	11	4	12	8	12	7	12	9	12	9	11	10	6	3	1	-
29 身体障害者入所授産施設	16	9	16	10	16	10	16	10	14	13	14	9	10	7	8	5	3	3
30 知的障害者入所授産施設	1	1	1	-	1	-	1	-	1	-	1	-	1	1	1			
31 知的障害者入所更生施設	83	24	87	37	85	40	88	37	86	62	80	64	67	49	40	24	8	4
32 知的障害者通園施設	10	-	11	2	12	1	12	2	12	4	12	6	12	5	12	6	12	3
33 知的障害児施設	25	5	16	7	10	10	10	7	10	11	10	9	9	10	9	9	9	9
34 重症心身障害児(者)通所施設			13	7	13	6	14	7	16	8	19	11	21	10	25	13	25	10
35 重症心身障害児施設			8	4	9	5	9	5	9	8	9	6	9	8	9	7	9	8
36 肢体不自由児通園施設			6	5	6	5	6	5	6	3	6	5	6	4	5	4	5	3
37 肢体不自由児施設			3	2	4	2	3	2	3	3	3	2	3	3	3	2	3	3
38 認可保育所	1,621	124	1,629	201	1,635	281	1,649	306	1,696	437	1,689	413	1,705	559	1,740	459	1,800	470
公立	-	94	-	142	1,006	176	1,007	155	1,000	158	995	159	982	187	977	173	961	166
私立	-	30	-	59	629	105	642	151	696	279	694	254	723	372	763	286	839	304
39 認証保育所A・B型	164	8	221	41	277	113	330	120	367	138	410	157	448	163	528	217	598	254
40 母子生活支援施設	37	12	37	6	37	16	37	8	37	24	37	19	37	15	36	19	37	21
41 児童養護施設	56	36	56	47	55	46	55	45	55	52	55	51	57	54	58	56	58	53
42 乳児院			10	5	10	6	10	8	10	6	10	6	10	10	10	6	10	8
43 婦人保護施設	6	2	6	4	5	4	5	3	6	5	5	4	5	5	5	4	5	3
44 救護施設	10	-	10	10	10	6	10	7	10	10	10	8	10	10	10	9	10	9
45 訪問入浴介護					144	-	138	4	143	6	137	4	138	4	150	5	154	3
46 特定施設入居者生活介護(有料老人ホーム・ケアハウス)					204	2	222	13	286	12	347	3	385	2	414	5	446	2
47 福祉用具貸与					699	7	604	3	580	3	512	1	497	1	504	1	515	2
48 訪問看護					677	4	608	2	590	4	578	3	577	8	578	8	594	7
49 児童居宅介護【障害児ホームヘルプサービス】					1,429	-												
50 児童デイサービス					28	1												
51 児童短期入所【障害児ショートステイ】					56	2												
52 ろうあ児施設					1	-	1	-	1	1	1	-	1	-	1	1	1	-

過去1回以上評価実施実績のある事業所数

	内訳																		
	1回 実施	2回 実施	3回 実施	4回 実施	5回 実施	6回 実施	7回 実施	8回 実施	9回 実施	10回 実施	11回 実施	12回 実施	13回 実施	14回 実施	15回 実施	16回 実施	17回 実施	18回 実施	
1	0	0	0	0	0	0	1	0	0	0	0	0	0	0	0	0	0	0	0
3	3	0	0	0	0	0	0	0	0	0	0	0	0	0	0	0	0	0	0
-	0	0	0	0	0	0	0	0	0	0	0	0	0	0	0	0	0	0	0
11	0	0	0	0	0	0	1	0	2	1	0	0	1	3	2	1	0	0	0
13	1	5	1	0	0	0	1	0	0	1	0	1	0	0	2	1	0	0	0
24	17	4	2	0	1	0	0	0	0	0	0	0	0	0	0	0	0	0	0
18	14	3	0	0	1	0	0	0	0	0	0	0	0	0	0	0	0	0	0
210	166	21	5	2	4	3	0	0	2	0	0	0	0	0	7	0	0	0	0
203	29	19	33	22	27	22	13	14	7	5	8	1	2	1	0	0	0	0	0
249	40	50	76	45	15	4	2	6	1	10	0	0	0	0	0	0	0	0	0
3	1	0	0	2	0	0	0	0	0	0	0	0	0	0	0	0	0	0	0
34	22	6	3	2	1	0	0	0	0	0	0	0	0	0	0	0	0	0	0
57	22	17	10	7	0	1	0	0	0	0	0	0	0	0	0	0	0	0	0
43	13	12	11	6	0	0	1	0	0	0	0	0	0	0	0	0	0	0	0
544	109	94	255	69	3	3	2	4	2	3	0	0	0	0	0	0	0	0	0
417	107	94	123	51	14	5	3	7	3	10	0	0	0	0	0	0	0	0	0
150	9	7	27	16	10	9	8	6	13	45	0	0	0	0	0	0	0	0	0
11	11	0	0	0	0	0	0	0	0	0	0	0	0	0	0	0	0	0	0
6	5	1	0	0	0	0	0	0	0	0	0	0	0	0	0	0	0	0	0
10	9	1	0	0	0	0	0	0	0	0	0	0	0	0	0	0	0	0	0
13	8	5	0	0	0	0	0	0	0	0	0	0	0	0	0	0	0	0	0
1	1	0	0	0	0	0	0	0	0	0	0	0	0	0	0	0	0	0	0
3	1	0	2	0	0	0	0	0	0	0	0	0	0	0	0	0	0	0	0
15	8	3	4	0	0	0	0	0	0	0	0	0	0	0	0	0	0	0	0
2	1	1	0	0	0	0	0	0	0	0	0	0	0	0	0	0	0	0	0
11	6	1	4	0	0	0	0	0	0	0	0	0	0	0	0	0	0	0	0
14	7	3	3	1	0	0	0	0	0	0	0	0	0	0	0	0	0	0	0
90	26	19	13	12	11	5	4	0	0	0	0	0	0	0	0	0	0	0	0
6	2	4	0	0	0	0	0	0	0	0	0	0	0	0	0	0	0	0	0
18	1	1	5	5	0	1	2	3	0	0	0	0	0	0	0	0	0	0	0
13	3	3	1	0	1	1	4	0	0	0	0	0	0	0	0	0	0	0	0
20	7	9	2	0	0	1	1	0	0	0	0	0	0	0	0	0	0	0	0
7	4	1	2	0	0	0	0	0	0	0	0	0	0	0	0	0	0	0	0
5	0	0	0	0	0	1	4	0	0	0	0	0	0	0	0	0	0	0	0
32	23	8	1	0	0	0	0	0	0	0	0	0	0	0	0	0	0	0	0
4	1	2	0	0	0	0	1	0	0	0	0	0	0	0	0	0	0	0	0
58	49	8	0	0	1	0	0	0	0	0	0	0	0	0	0	0	0	0	0
3	3	0	0	0	0	0	0	0	0	0	0	0	0	0	0	0	0	0	0
26	20	5	0	0	1	0	0	0	0	0	0	0	0	0	0	0	0	0	0
2	1	1	0	0	0	0	0	0	0	0	0	0	0	0	0	0	0	0	0
2	0	0	0	0	0	0	2	0	0	0	0	0	0	0	0	0	0	0	0
17	3	6	2	0	4	2	0	0	0	0	0	0	0	0	0	0	0	0	0
10	0	0	2	0	1	7	0	0	0	0	0	0	0	0	0	0	0	0	0
1	0	0	0	0	0	1	0	0	0	0	0	0	0	0	0	0	0	0	0
1	0	1	0	0	0	0	0	0	0	0	0	0	0	0	0	0	0	0	0
4	2	1	0	0	0	1	0	0	0	0	0	0	0	0	0	0	0	0	0
10	1	2	3	1	0	3	0	0	0	0	0	0	0	0	0	0	0	0	0
123	89	27	1	4	2	0	0	0	0	0	0	0	0	0	0	0	0	0	0
6	0	0	1	1	4	0	0	0	0	0	0	0	0	0	0	0	0	0	0
643	610	29	1	1	2	0	0	0	0	0	0	0	0	0	0	0	0	0	0
117	46	65	4	1	1	0	0	0	0	0	0	0	0	0	0	0	0	0	0
79	79	0	0	0	0	0	0	0	0	0	0	0	0	0	0	0	0	0	0
48	42	6	0	0	0	0	0	0	0	0	0	0	0	0	0	0	0	0	0
10,541	3,311	1,651	1,317	943	879	600	355	267	227	201	131	94	104	90	94	100	105	72	

3 評価者養成講習等実績

都内に多数存在する事業所ができる限り多く第三者評価を受審できるよう、評価者養成講習を実施するとともに、現任の評価者にはフォローアップ研修を実施した。

① 評価者養成講習実績数

(単位:人)

平成	14年度	15年度	16年度	17年度	18年度	19年度	20年度	21年度	22年度	23年度	24年度	25年度	26年度	27年度	28年度	29年度	30年度
名簿 登載者	213	629	400	167	177	208	198	166	165	131	119	117	76	87	88	85	97

令和	元年度	2年度	登載者 累計
名簿 登載者	107	128	3,358

② フォローアップ研修実績数

(単位:人)

	修了者数
フォローアップ研修(共通コース)	1,355

	受講決定者数	修了者数
フォローアップ研修(専門コース)	344	226
組織マネジメントの共通評価項目を学ぶ	46	39
コミュニケーションスキルの習得	30	中止
福祉サービスの現状を学ぶ～児童分野～	60	55
福祉サービスの現状を学ぶ～障害分野～	中止	中止
利用者調査の手法を学ぶ～障害分野～	41	36
福祉サービスの共通評価項目を学ぶ～保育分野～	36	32
評価の視点の導き出し方を学ぶ《高齢事例》	30	27
評価の視点の導き出し方を学ぶ《保育事例》	27	中止
評価の視点の導き出し方を学ぶ《障害事例》	30	中止
福祉サービスの共通評価項目の理解を深める～高齢分野～	44	37

③ 評価機関支援研修実績数

(単位:人)

	受講決定 機関数	修了機関 数
評価機関支援研修【評価機関に求められるコンプライアンス】	58	53

<参考> 評価者の要件内訳

(単位:人)

要件	要件該当 評価者延数
福祉・医療・保健業務を3年以上経験している者	1,052
組織運営管理等業務を3年以上経験している者	181
調査関係機関等で調査業務や経営相談を3年以上経験している者	206
福祉・医療・保健・経営分野の学識経験者で当該業務を3年以上経験している者	20
その他、上記と同等の能力を有していると機構が認める者	57

注1:令和3年3月31日現在の評価者名簿登載者の状況である。

注2:複数の要件に該当する評価者は、それぞれの要件でカウントしている。

④ 社会的養護関係施設評価者養成研修

(単位:人)

	受講決 定者数	修了者数
社会的養護関係施設評価者養成研修	38	35
社会的養護関係施設評価者継続研修	24	19

⑤ 保護・婦人保護施設に関する研修

(単位:人)

	受講決 定者数	修了者数
保護施設に関する法制度と現状を学ぶ	20	17

⑥研修カリキュラム

I 評価者養成講習

	1日目	2日目	3日目	4日目	5日目	6日目
9:30	開講・オリエンテーション 9:30～9:50(20分)	オリエンテーション 9:30～9:35(5分)	オリエンテーション 9:30～9:35(5分)	オリエンテーション 9:30～9:35(5分)	オリエンテーション 9:30～9:35(5分)	オリエンテーション 9:30～9:35(5分)
10:00	(1)福祉サービスの基本的理解 9:50～11:30(100分) 途中休憩あり ○福祉サービスの変遷 ○第三者評価が必要になった経緯	(6)利用者調査 9:35～10:55(80分) ○利用者調査ガイドライン ○聞き取り方式、アンケート方式 ○場面観察方式	(8)評価チームの決定とスケジューリング～事業者による自己評価【STEP1～4】 9:35～9:55(20分) ○STEP1～4の解説 (9)事業プロフィールについて 9:55～10:45(50分) ○太陽苑の事業プロフィールを理解する	(13)訪問調査後:評点付の留意点 9:35～10:35(55分) ○自己紹介 ○訪問調査の復習 ○3日目宿題((10)事前分析ワークシート2(評価結果))を使用した標準項目評点付けの解答・解説	(17)カテゴリーコメントの作成②:カテゴリー7 9:35～10:05(30分) ○4日目宿題の解答・解説 (17)カテゴリーコメントの作成② 10:05～11:35(90分)	(20)全体の評価講評の作成② 9:35～11:25(110分) ○前回までの振り返り(20分)
10:30			休憩(10分)	(14)コミュニケーションと合議【STEP8】 10:30～10:45(15分) ○評価者に求められるコミュニケーションスキル ○多面的なものの見方	○演習:カテゴリーコメントの作成(グループワーク) ⇒事務局への提出	○全体講評の作成(グループワーク) ⇒事務局へ提出
11:00		休憩(10分)	(10)事前分析【STEP6】 10:55～11:55(60分)	休憩(10分)		
11:30	休憩11:30～12:30(60分)	(7)共通評価項目の理解① 11:05～11:55(50分) ○事業評価とは(事業プロフィール、組織マネジメント分析シート、サービス項目シートについて) ○共通評価項目の意義、構成について(復習) ○カテゴリーの概要、カテゴリーの関連について ○評価結果報告書の全体像、コメントの書き分けについて	○ステップの解説 ○標準項目の確認方法(非該当について含む) ○訪問調査時の確認項目の整理 ○演習:標準項目の確認(個人ワーク)	(15)訪問調査後:太陽苑の印象 10:55～11:55(60分) ○太陽苑の印象②(個人・グループワーク:訪問後の印象)	休憩11:35～12:35(60分)	休憩11:25～12:25(60分)
12:00		休憩11:55～12:55(60分)	休憩11:55～12:55(60分)	休憩11:55～12:55(60分)		
12:30	(2)第三者評価の概要 12:30～14:25(115分) 途中休憩あり				(18)カテゴリーコメントの発表 12:35～13:40(65分)	(21)全体の評価講評の発表 12:25～15:20(175分) ○事業所へのフィードバックの仕方 ○発表 ○講師コメント ○振り返り
13:00	○第三者評価とは ○第三者評価制度の目的 ○都の第三者評価のしくみと特徴 ○評価手法の概要(事業評価・利用者調査) ○1件の評価の流れ ○評価情報の公表 ○報告書のイメージをつかむ ※評価対象サービスについて学ぶ	(7)共通評価項目の理解② 12:55～16:45(230分) 途中休憩あり(2～3回) ○全カテゴリーの解説 ・組織マネジメント項目 ・サービス項目 ・サブカテゴリーの関連 ○評価をするうえでの各カテゴリーにおけるポイント ○演習:カテゴリーの関連を考える	(11)評価の視点 12:55～15:20(145分) 途中休憩あり ○演習:太陽苑の印象①(個人ワーク・グループワーク)(30分) ○発表、解説 ○講義1:評価の視点とは?(50分) ・評価の視点の意義、重要性 ・評価の視点の立て方(演繹法、帰納法) ・評価の視点の効果(評価の視点がある評価) ○講義2:太陽苑における評価の視点の統一(50分)	(16)カテゴリーコメントの作成① 12:55～15:50(175分) 途中休憩あり ○講義:カテゴリーコメントの作成について(35分) ・カテゴリーコメントについての解説 ・カテゴリー1の例(事実情報を示して) ・カテゴリー1.5.6-3について(事例解説) ○演習:訪問調査結果の作成(120分) (解説→個人ワーク→グループワーク) ・カテゴリーコメントの方向性について話し合う ・カテゴリーコメントのタイトルを決める	○カテゴリーコメントの発表 休憩(10分)	
13:30					休憩(10分)	
14:00					(19)全体の評価講評の作成① 13:50～16:45(175分) ○全体の評価講評を解説 ○特に力を入れた取り組み、カテゴリーコメント、カテゴリー7の講評との違いについて ○太陽苑の印象③(個人ワーク・グループワーク:良い点・改善点各3つ項目整理)	
14:30	(3)評価の現状・評価者の役割 14:25～14:55(30分) ○東京都の評価の現状 ○評価者名簿登載等				※全体講評の作成(個人ワーク)は宿題	
15:00	休憩(10分)					休憩(5分)
15:30	(4)よりよい評価を目指して 15:05～16:45(100分) 途中休憩あり ○評価とは何か(再確認) ○共通評価項目の意味 ○共通評価項目を踏まえた評価の視点の考え方 ○事業運営のPDCAサイクル ○事業評価と利用者調査 ○利用者調査(評価者の姿勢) ・利用者調査の難しさ ・利用者調査結果の活用 ○第三者評価受審事業所の改善例等		休憩(10分)	※カテゴリーコメントの作成(個人ワーク)は宿題		(22)養成講習のまとめ 15:25～15:55(30分) ○第三者評価制度の総括
16:00			(12)訪問調査～機構への報告【STEP7～11】 15:30～16:45(75分) ○STEP7～11の解説(60分) ※各ステップのプロセスやルールを中心に ○宿題用の資料9～16を配付 資料配付時に読み込み際のポイント(15分)	休憩(10分)		休憩(20分)
16:30				(16)カテゴリーコメントの作成①:カテゴリー7 15:50～16:40(50分) ○カテゴリー7及びPDCAについて(復習) ○事業所記入シートについての解説		(23)修了試験 16:15～16:50(35分) 16:15～16:20 試験説明 16:20～16:50 試験
17:00	(5)養成講習ガイダンス 16:45～17:00(15分) ○6日間の研修の流れ及び注意事項等	本日のまとめ(10分) 事務連絡(5分)	本日のまとめ(10分) 事務連絡(5分)	本日のまとめ(10分) 事務連絡及び宿題説明(10分)	本日のまとめ(10分) 事務連絡(5分)	事務連絡・閉講(10分)

Ⅱ フォローアップ研修

○評価者フォローアップ研修（共通コース）

- ・実施日：令和2年5月7日～令和2年6月25日
- ・対象者：(1) 全評価者（令和2年4月1日付で評価者名簿から抹消となった場合を除く。）
(2) 評価機関の事務局で第三者評価を担当する責任者等
- ・新型コロナウイルス感染症拡大防止のため、集合型を中止し、集合研修の配布資料に解説を付加した資料による自宅学習

○評価者フォローアップ研修（専門コース）

【福祉サービスの共通評価項目の理解を深める～高齢分野～】

- ・実施日：令和2年7月29日、7月30日
- ・対象者：受講を希望する評価者
- ・講義及び演習 2日間
- ・講師 株式会社ウエルビー 代表取締役 青木 正人 氏
株式会社ウエルビー 亀井 恵美子 氏

【利用者調査の手法を学ぶ～障害分野～】

- ・実施日：令和2年8月4日、8月5日
- ・対象者：受講を希望する評価者
- ・講義及び演習 2日間
- ・講師 立教大学 コミュニティ福祉学部 福祉学科 准教授 飯村 史恵 氏
株式会社フォーサイトコンサルティング 代表取締役 浅野 睦 氏
社会福祉法人みずき福祉会 理事長 町田福祉園ゼネラルマネージャー 阿部 美樹雄氏
山田こどもクリニック 言語聴覚士 高泉 喜昭 氏

【福祉サービスの共通評価項目を学ぶ～保育分野～】

- ・実施日：令和2年11月5日、11月6日
- ・対象者：受講を希望する評価者
- ・講義及び演習 2日間
- ・講師 パブリックサービス R&C 合同会社 代表社員 臼井 淳 氏
パブリックサービス R&C 合同会社 狩野 節子 氏

【福祉サービスの現状を学ぶ～児童分野～】

- ・実施日：令和2年11月12日、11月13日
- ・対象者：受講を希望する評価者
- ・講義 2日間
- ・講師 明治大学 文学部 心理社会学科 教授 加藤 尚子 氏
学校法人八幡学園 認定こども園 やはたみずのとう幼稚園 園長 関 政子 氏
株式会社マグハウス 代表取締役 久保田 桂子氏
東京都福祉保健局 立川児童相談所 児童福祉相談専門課長 坂本 靖 氏
東京都福祉保健局 少子社会対策部 認証・認可外保育施設担当課長 多田 博史 氏
社会福祉法人 子供の家 児童養護施設 子供の家 施設長 早川 悟司 氏
社会福祉法人 みんなのおうち 小梅保育園 園長 西村 孝幸 氏
株式会社ニチイ学館 基幹事業統括本部
保育事業本部保育管理部スーパーバイザー 大兼 美佐子氏

【評価の視点の導き出し方を学ぶ《高齢事例》】

- ・実施日：令和2年11月18日、11月19日
- ・対象者：受講を希望する評価者
- ・講義及び演習 2日間
- ・講師 株式会社フォーサイトコンサルティング 代表取締役 浅野 睦 氏
株式会社ウェルビー 代表取締役 青木 正人 氏

【組織マネジメントの共通評価項目を学ぶ】

- ・実施日：令和2年11月25日、11月26日
- ・対象者：受講を希望する評価者
- ・講義 2日間
- ・講師 一般社団法人 Riccolab. 代表理事 渡辺 真紀 氏
有限会社アーチ・ラボラトリーズ 取締役 吉田 紅愛 氏

Ⅲ 評価機関支援研修

○評価機関支援研修【評価機関に求められるコンプライアンス】

- ・実施日：令和2年8月28日
- ・対象者：評価機関代表者、評価者育成責任者、評価手法管理責任者又は事務局職員等
- ・講義 半日
- ・講師 多久島岩崎法律事務所 弁護士 岩崎 雄大 氏
社会福祉法人全国社会福祉協議会 政策企画部長 加藤 英三 氏

IV 社会的養護関係施設評価者研修

【社会的養護関係施設評価者養成研修】

- ・実施日：令和2年8月25日
- ・対象者：（1）令和2年度東京都社会的養護関係施設第三者評価機関としての認証申請を予定している評価機関に主たるとして所属する評価者
（2）その他受講を希望する評価者
- ・講義 1日
- ・講師 一般社団法人全国福祉サービス第三者評価調査者連絡会 理事 岡田 賢宏 氏
社会福祉法人二葉保育園 常務理事 武藤 素明 氏

【社会的養護関係施設評価者継続研修】

- ・実施日：令和2年8月26日
- ・対象者：（1）東京都福祉サービス評価推進機構が実施した「社会的養護関係施設評価者養成研修」の修了者
（2）平成30年度・令和元（平成31）年度の2年間に、東京都における社会的養護関係施設の評価実績が1件以上ある評価者
- ・講義及び演習 1日
- ・講師 社会福祉法人二葉保育園 常務理事 武藤 素明 氏
社会福祉法人二葉保育園 二葉乳児院 院長 都留 和光 氏
一般社団法人全国福祉サービス第三者評価調査者連絡会 理事 岡田 賢宏 氏
一般社団法人全国福祉サービス第三者評価調査者連絡会 大関 はるみ氏

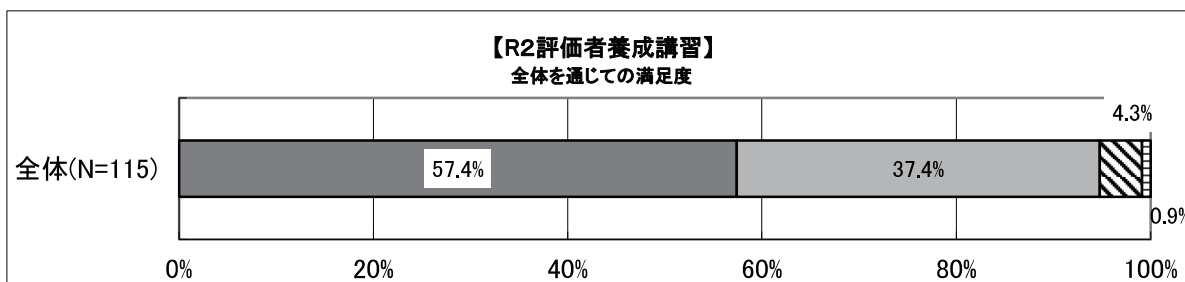
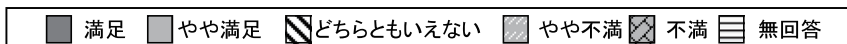
V 保護・婦人保護施設に関する研修

【保護施設に関する法制度と現状を学ぶ】

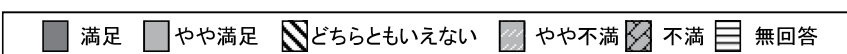
- ・実施日：令和2年10月29日
- ・対象者：受講を希望する評価者
- ・講義 1日間
- ・講師 東洋大学 社会学部 社会福祉学科 講師 川原 恵子 氏
東京都福祉保健局生活福祉部保護課統括課長代理 簗 正広 氏
社会福祉法人村山苑 救護施設さつき荘 施設長 手塚 真一 氏
社会福祉法人特別区人事・厚生事務組合社会福祉事業団
更生施設しのばず荘 施設長 山下 深志 氏

⑦ 研修受講生アンケート

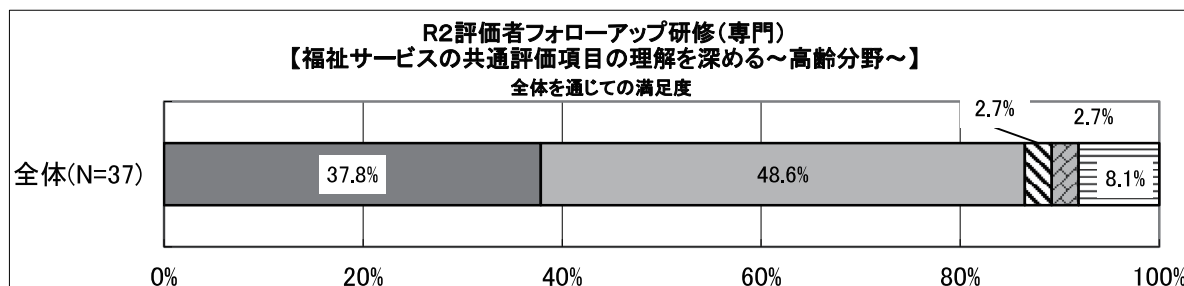
I 評価者養成講習



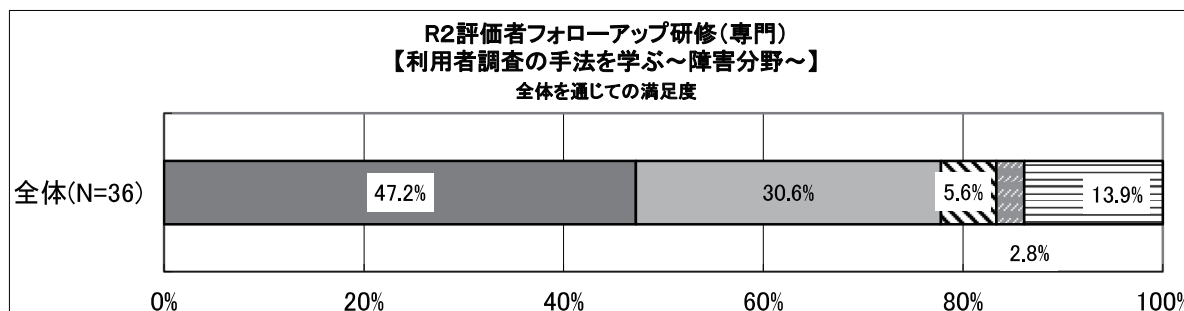
II 評価者フォローアップ研修(専門コース)



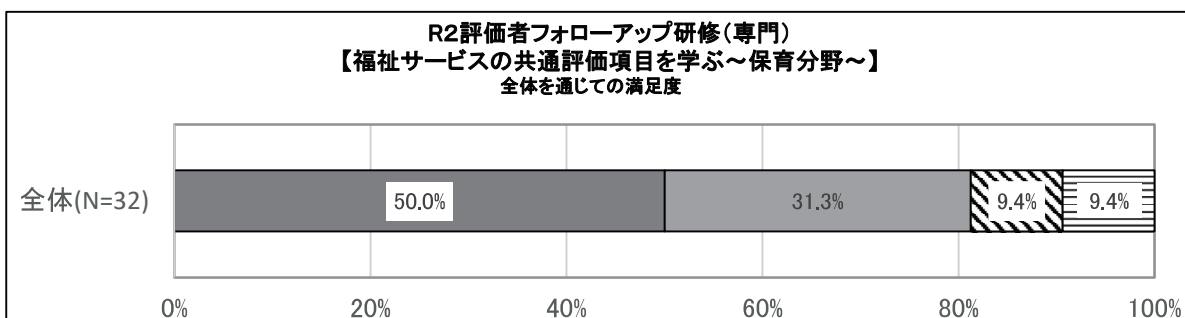
【福祉サービスの共通評価項目の理解を深める～高齢分野～】

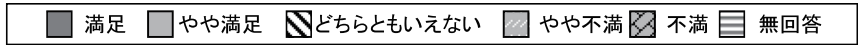


【利用者調査の手法を学ぶ～障害分野～】

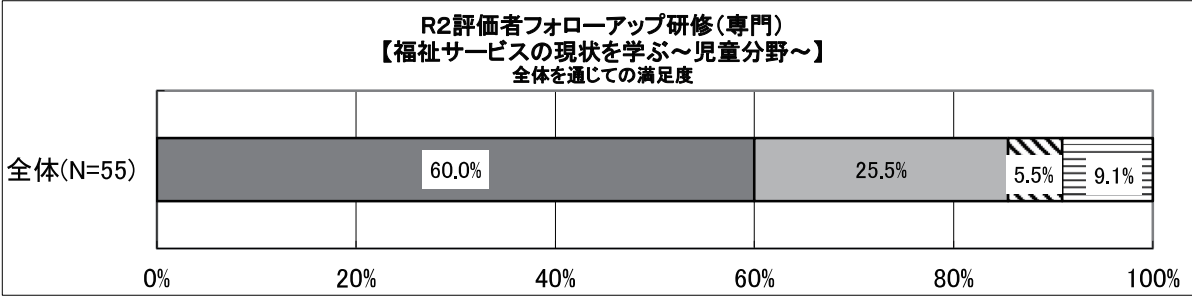


【福祉サービスの共通評価項目を学ぶ～保育分野～】

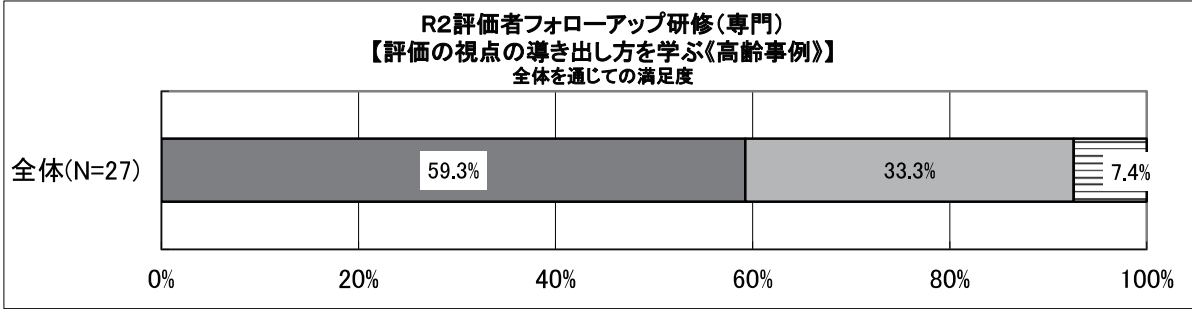




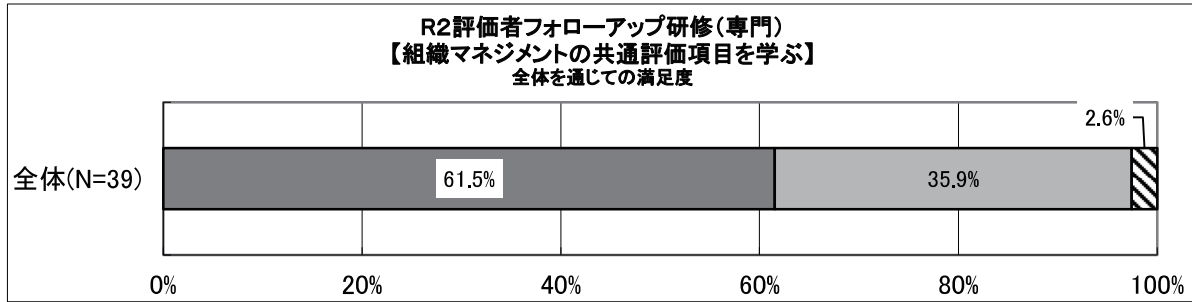
【福祉サービスの現状を学ぶ～児童分野～】



【評価の視点の導き出し方を学ぶ《高齢事例》】



【組織マネジメントの共通評価項目を学ぶ】



4 評価機関認証実績

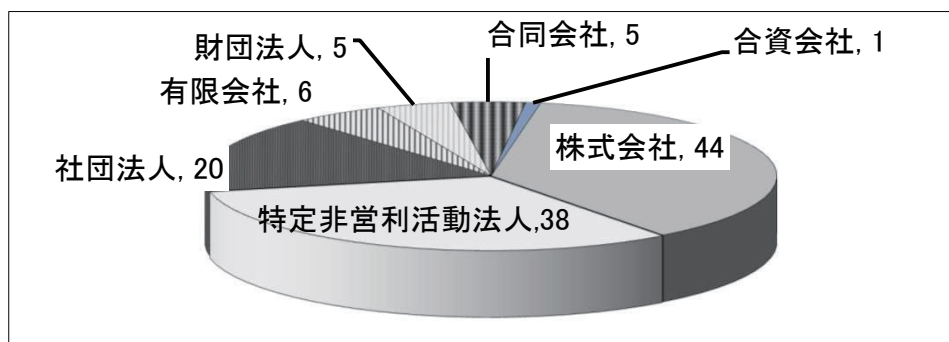
多様な評価機関の参入により、認証評価機関は119となっている。
内訳としては株式会社44機関、次いで特定非営利法人が38機関となっている他、多様な形態の法人が見受けられる。

	申請	前年度から 継続認証	新規認証	取消	辞退	各年度末 評価機関数
平成14年度	52		52	0	0	52
平成15年度	59	51	58	0	2	107
平成16年度	31	106	31	0	11	126
平成17年度	19	126	19	4	12	129
平成18年度	12	127	11	1	11	126
平成19年度	11	124	11	0	7	128
平成20年度	6	122	5	0	2	125
平成21年度	12	121	12	0	7	126
平成22年度	7	125	5	0	1	129
平成23年度	8	126	7	0	3	130
平成24年度	9	126	8	0	3	131
平成25年度	9	128	6	1	5	128
平成26年度	6	125	5	0	4	126
平成27年度	4	123	3	0	3	123
平成28年度	4	119	4	0	0	123
平成29年度	4	118	4	1	4	117
平成30年度	4	117	2	0	6	113
令和元年度	6	113	6	0	1	118
令和2年度	4	117	4	0	2	119

(認証の有効期間は平成29年4月1日を始期とする3か年度ごとの期間)

注：15年度、18年度、25年度認証に関しては、1件不認証。
20年度、23年度、24年度、26年度、27年度に関しては、1件申請取り下げ、22年度、25年度に関しては、2件申請取り下げ。

<評価機関内訳>



認証評価機関のうち、社会的養護関係施設第三者評価機関として認証した令和2年度末の評価機関数は24となっている。

	申請	前年度から 継続認証	新規認証	取消	辞退	各年度末 評価機関数
平成24年度	77	0	77	0	0	77
平成25年度	12	55	13	0	1	67
平成26年度	9	62	9	0	0	71
平成27年度	2	67	2	0	0	69
平成28年度	14	38	14	0	0	52
平成29年度	4	20	4	0	0	24
平成30年度	8	17	8	0	0	25
令和元年度	5	16	5	0	0	21
令和2年度	4	20	4	0	0	24

5 評価手法・項目等の検討

第三者評価の信頼性を高め、早期に普及・定着を図れるよう、学識経験者や事業者の方々に構成される認証・公表委員会、評価・研究委員会及び各種分野別ワーキングにおいて検討を実施した。

委員会名	開催回数
認証・公表委員会 評価機関の認証、評価者養成講習受講生の審査、評価結果の公表方法等を検討	3回
評価機関認証審査会 評価機関の認証について審議	0回
評価者養成講習受講資格審査会 評価者養成講習受講を希望する者が、評価者養成講習受講資格要件に該当しているかについて審議	1回
評価・研究委員会 共通評価項目、評価手法の策定、評価者研修の内容等を検討	3回
評価手法ワーキング 評価手法・項目の改善方策を専門的に検討	4回
経営ワーキング 組織マネジメント項目の見直しを検討	0回
高齢ワーキング 高齢分野の評価項目改善を検討	0回
障害ワーキング 障害分野の評価項目改善を検討	0回
児童ワーキング 子ども家庭分野の評価項目改善を検討	5回
婦人保護ワーキング 婦人保護施設の評価項目改善を検討	0回
保護ワーキング 保護分野の評価項目改善を検討	1回

東京都福祉サービス評価推進機構認証・公表委員会委員名簿

(令和3年3月31日)

	氏名	所属
◎	黒田 美亜紀	明治学院大学法学部 教授
○	下垣 光	日本社会事業大学 社会福祉学部 教授
	山縣 茂幸	東京都 福祉保健局指導監査部 指導調整課長

◎:委員長 ○:副委員長

東京都福祉サービス評価推進機構評価・研究委員会委員名簿

(令和3年3月31日)

	氏名	所属
○	朝日 雅也	埼玉県立大学 保健医療福祉学部 社会福祉子ども学科 教授
	川原 恵子	東洋大学 社会学部 社会福祉学科 講師
	下垣 光	日本社会事業大学 社会福祉学部 教授
	綱川 晃弘	有限会社 HRM・LINKS 代表取締役
◎	栃本 一三郎	上智大学 総合人間科学部 教授
	新津 ふみ子	特定非営利活動法人メイアイヘルプユウ 代表
	宮内 眞木子	宮内眞木子税理士事務所 所長
	山下 文一	松蔭大学 コミュニケーション文化学部 子ども学科 教授
	山縣 茂幸	東京都 福祉保健局指導監査部 指導調整課長

◎:委員長 ○:副委員長

東京都福祉サービス評価推進機構評価・研究委員会ワーキング委員名簿

(令和3年3月31日)

評価手法ワーキング

氏名	所属
阿部 美樹雄	社会福祉法人みずき福祉会 理事長 町田福祉園 ゼネラルマネージャー(統括施設長)
井上 信太郎	有限会社心のひろば 代表取締役 地域ケアサポート館 福わ家 代表
久留 善武	一般社団法人シルバーサービス振興会 事務局長
下垣 光	日本社会事業大学 社会福祉学部 教授
綱川 晃弘	有限会社HRM・LINKS 代表取締役
◎ 栃本 一三郎	上智大学 総合人間科学部 教授
横内 康行	東京都セルフセンター 事務局長
蓬生 君子	社会福祉法人上宮会 保育園運営総括責任者
和田上 貴昭	日本女子大学 家政学部 児童学科 准教授
渡辺 真紀	一般社団法人Ricco lab. 代表理事
山縣 茂幸	東京都 福祉保健局指導監査部 指導調整課長

◎:座長

経営ワーキング

氏名	所属
浅野 睦	株式会社フォーサイトコンサルティング 代表取締役
齊藤 貴也	社会福祉法人正吉福祉会「杜の風・上原」施設長
坂本 光敏	社会福祉法人 原町成年寮 理事長 社会福祉法人 原町成年寮 葛飾通勤寮 寮長
綱川 晃弘	有限会社HRM・LINKS 代表取締役
栃本 一三郎	上智大学 総合人間科学部 教授
宮内 眞木子	宮内眞木子税理士事務所 所長
武藤 素明	社会福祉法人二葉保育園 二葉学園・二葉むさしが丘学園 統括施設長
渡辺 充彦	ヒューマンウェア・コンサルティング株式会社 取締役副社長
山縣 茂幸	東京都 福祉保健局指導監査部 指導調整課長

高齢ワーキング

氏名	所属
井上 信太郎	有限会社心のひろば 代表取締役 地域ケアサポート館 福わ家 代表
臼井 淳	パブリックサービスR&C合同会社 代表社員
折原 太	社会福祉法人正吉福祉会「地域福祉サービスセンターまちだ正吉苑」施設長
香取 幹	株式会社やさしい手 代表取締役社長
亀崎 正崇	SOMPOケア株式会社 地域包括ケア推進部 シニアリーダー
齊藤 貴也	社会福祉法人正吉福祉会「杜の風・上原」施設長
佐々木 静枝	社会福祉法人 世田谷区社会福祉事業団 看護師特別参与
澤口 勝利	社会福祉法人 いろは福祉会「グレースビレッジ」施設長
下垣 光	日本社会事業大学 社会福祉学部 教授
下田 哲也	株式会社やさしい手 通所統括支社 支社長
高橋 裕二	アースサポート株式会社 東日本エリア 関東第一ブロック統括部長
谷口 由美子	株式会社ケアサービスとも 取締役 花畑エリアマネージャー
綱川 晃弘	有限会社 HRM・LINKS 代表取締役
栃本 一三郎	上智大学 総合人間科学部 教授
新津 ふみ子	特定非営利活動法人メイアイヘルプユー 代表
林田 俊弘	NPO法人 ミニケアホームきみさんち 理事長 有限会社自在 代表取締役社長
平川 博之	医療法人社団光生会 理事長
藤澤 節子	有限会社フジサワ 代表取締役
和田 行男	株式会社大起エンゼルヘルプ 取締役 介護事業部 部長
瀬川 卓良	世田谷区 高齢福祉部 介護保険課長
藤川 晶雄	小平市 健康福祉部 高齢者支援課長
大竹 智洋	東京都 福祉保健局高齢社会対策部 介護保険課長
上野 睦子	東京都 福祉保健局高齢社会対策部 施設支援課長
山縣 茂幸	東京都 福祉保健局指導監査部 指導調整課長

障害ワーキング

氏名	所属
朝日 雅也	埼玉県立大学 保健医療福祉学部 社会福祉子ども学科 教授
阿部 美樹雄	社会福祉法人みずき福祉会 理事長 町田福祉園 ゼネラルマネージャー(統括施設長)
川上 真代	社会福祉法人雲柱社 賀川学園 園長
坂田 晴弘	社会福祉法人万葉の里 国分寺市障害者センター 施設長
坂本 光敏	社会福祉法人 原町成年寮 理事長 社会福祉法人 原町成年寮 葛飾通勤寮 寮長
椎木 俊秀	社会福祉法人鶴風会 東京小児療育病院 院長
田邊 靖志	東京都立北療育医療センター 指導科長
藤内 昌信	特定非営利活動法人だれもがと小平ネットワーク 理事長
徳武 孝	社会福祉法人足立邦栄会 障害者支援施設みずき 施設長
丸畑 隆國	社会福祉法人滝乃川学園 滝乃川学園児童部 施設長
安川 雄二	社会福祉法人あけぼの福祉会 府中共同作業所 施設長
渡辺 真紀	一般社団法人 Ricco lab. 代表理事
佐藤 淳哉	東京都 福祉保健局 障害者施策推進部 地域生活支援課長
田中 壮史	東京都 福祉保健局 障害者施策推進部 施設サービス支援課長
小鶴 隆志	東京都 福祉保健局障害者施策推進部 障害児・療育担当課長
山縣 茂幸	東京都 福祉保健局指導監査部 指導調整課長

児童ワーキング

氏名	所属
池田 順道	社会福祉法人向陽会 舟渡保育園 園長
伊丹 桂	社会福祉法人ベタニヤホーム 母子生活支援施設 ベタニヤホーム 施設長
稲永 勝行	社会福祉法人至誠学舎立川 至誠保育園 園長
宇田川 貴子	東京都認証保育所 仲よし保育園 園長
大兼 美佐子	株式会社 ニチイ学館 基幹事業統括本部 保育事業本部 保育管理部 スーパーバイザー
岡田 賢宏	一般社団法人 全国福祉サービス第三者評価調査者連絡会 理事
関 政子	公益社団法人 東京都私立幼稚園教育研修会 常務理事 学校法人八幡学園 やはたみずのとう幼稚園・やはた幼稚園 園長
恒松 大輔	社会福祉法人子供の家 あすなろ荘 ホーム長
都留 和光	社会福祉法人二葉保育園 二葉乳児院 院長
早川 悟司	社会福祉法人子供の家 子供の家 施設長
菱田 彰	東京都立誠明学園 自立支援課長
福田 大海	学校法人宮村学園 認定こども園日野・多摩平幼稚園 園長 東京都私立幼稚園連合会認定こども園協議会 副幹事長
溝口 義朗	東京都認証保育所 ウッディキッズ 園長
武藤 大助	東京都認証保育所 キャンディパーク保育園 園長
武藤 素明	社会福祉法人二葉保育園 二葉学園・二葉むさしが丘学園 統括施設長
山下 文一	松蔭大学 コミュニケーション文化学部 子ども学科 教授
蓬生 君子	社会福祉法人上宮会 保育園運営総括責任者
和田上 貴昭	日本女子大学 家政学部児童学科 准教授
伊与 浩暁	東京都 生活文化局私学部 私学行政課長
木村 総司	東京都 福祉保健局少子社会対策部 保育支援課長
玉岡 雄太	東京都 福祉保健局少子社会対策部 育成支援課長
山縣 茂幸	東京都 福祉保健局指導監査部 指導調整課長

婦人保護ワーキング

氏名	所属
川原 恵子	東洋大学 社会学部 社会福祉学科 講師
熊谷 真弓	社会福祉法人慈愛会 婦人保護施設 慈愛寮 施設長
室 孝子	社会福祉法人救世軍社会事業団 婦人保護施設 救世軍婦人寮 施設長
渡辺 真紀	一般社団法人 Ricco lab. 代表理事
三木 明香	東京都女性相談センター 所長
玉岡 雄太	東京都 福祉保健局少子社会対策部 育成支援課長
山縣 茂幸	東京都 福祉保健局指導監査部 指導調整課長

保護ワーキング

氏名	所属
川原 恵子	東洋大学 社会学部 社会福祉学科 講師
手塚 真一	社会福祉法人村山苑 救護施設さつき荘 施設長
中田 旭	社会福祉法人新栄会 宿所提供施設南千住荘 施設長
山下 深志	社会福祉法人特別区人事・厚生事務組合社会福祉事業団 更生施設 しのばず荘 所長
西脇 誠一郎	東京都 福祉保健局生活福祉部 保護課長
山縣 茂幸	東京都 福祉保健局指導監査部 指導調整課長

6 普及推進活動

東京都における福祉サービス第三者評価制度の普及・定着を図るため、評価実施を促進するための各種活動を実施した。

(1) パンフレット等の発行

パンフレット「東京都の福祉サービス第三者評価」等を発行し、評価対象事業者や区市町村などに配付した。

「東京都の福祉サービス第三者評価」
事業者向けパンフレット 5,000部発行

「利用者調査とサービス項目を中心とした評価」で実施してみませんか？」
利用者調査とサービス項目を中心とした評価パンフレット 2,000部発行

「大切な人が使う、福祉サービスを探しませんか。」
都民向けパンフレット(A4版) 5,000部発行

(2) 総合情報案内システムにおける第三者評価普及啓発用動画の掲載

公益財団法人東京都道路整備保全公社が運営する、新宿駅西口地下広場の大型デジタルサイネージおよび地下歩道の4号街路デジタルサイネージに第三者評価制度の情報を掲載した。(令和2年10月1日から10月31日まで)

(3) 東京都公式動画チャンネルにおける第三者評価普及啓発用動画の掲載

東京都生活文化局広報広聴部広報課が管理する、動画ポータルサイト『東京都公式動画チャンネル「東京動画」』に第三者評価制度の情報を掲載した。(令和2年2月1日から令和3年2月1日まで)

(4) 新宿西口「動く歩道南北掲示板」第三者評価制度普及ポスターの掲載

東京都建設局第三建設事務所が管理する、新宿西口「動く歩道南北掲示板」にて、第三者評価制度普及ポスターを掲示した。(令和2年10月1日から10月31日まで)

(5) 区市町村事業者連絡会等における第三者評価の説明

時期	区市町村名	会議名	参加者数
R3. 3. 16	文京区	令和2年度第1回文京区介護サービス事業者連絡協議会	43

(6) ガイドブックの発行

東京都の福祉サービス第三者評価の制度や手法、実施方法等を詳しく解説した「東京都福祉サービス第三者評価ガイドブック2020」を発行し、希望者には有償にて頒布した。



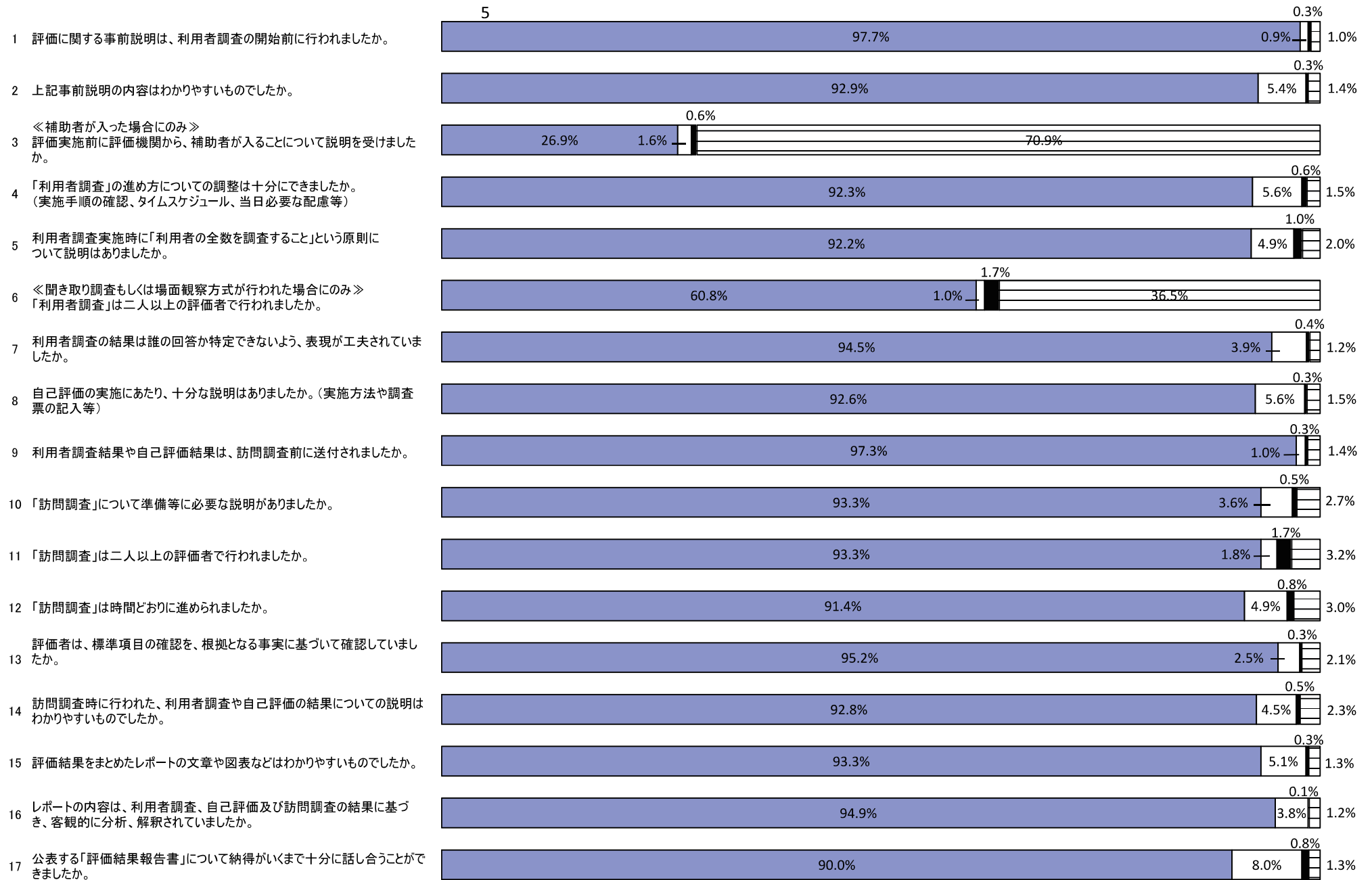
7 相談・苦情対応実績

申出者	件数	内容内訳				
		評価機関に関するもの	評価手法・項目に関するもの	公表内容に関するもの	推進機構に関するもの	その他
利用者	3		1			2
事業者	13	2	3	2		6
評価機関	55	4	34	3	2	12
その他	22	6	8		1	7
令和2年度計	93	12	46	5	3	27

令和2年度第三者評価事業者アンケート(評価の実施に関わること)

全体
N=154

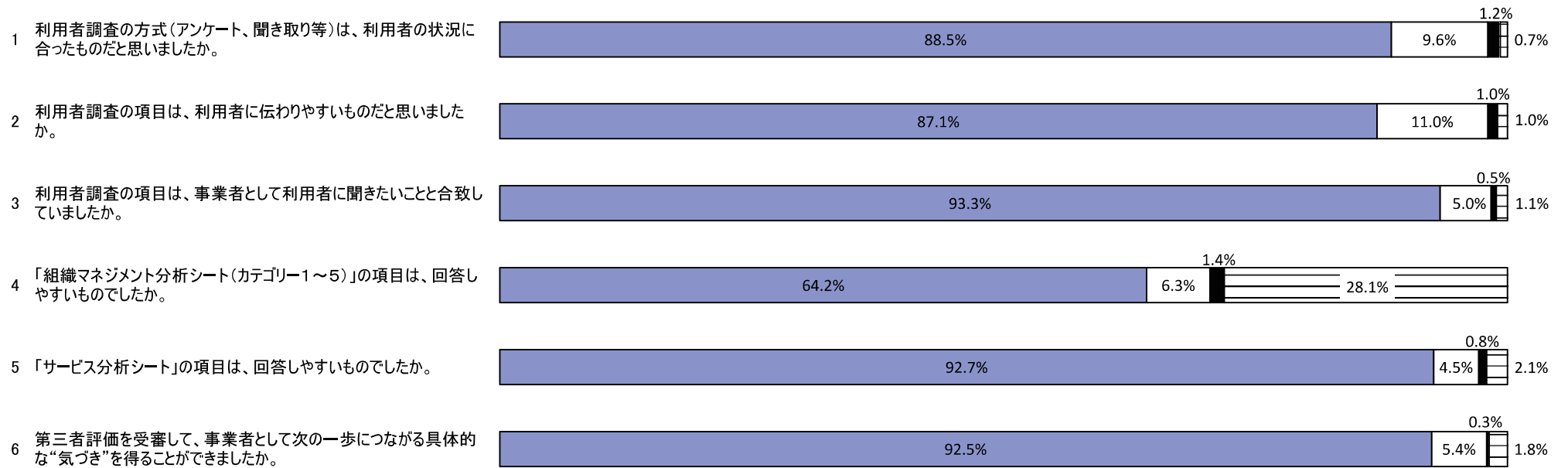
■ はい □ どちらともいえない ■ いいえ □ 無回答



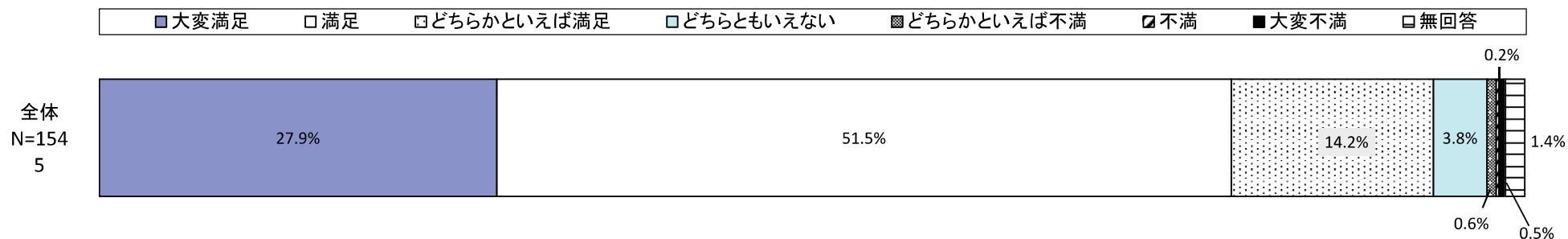
令和2年度第三者評価事業者アンケート(項目や手法等について)

■はい □どちらともいえない ■いいえ □無回答

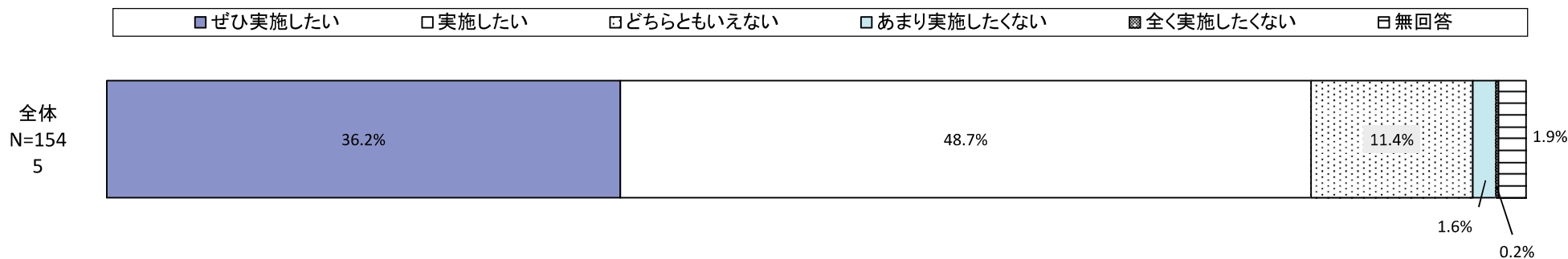
全体
N=154
5



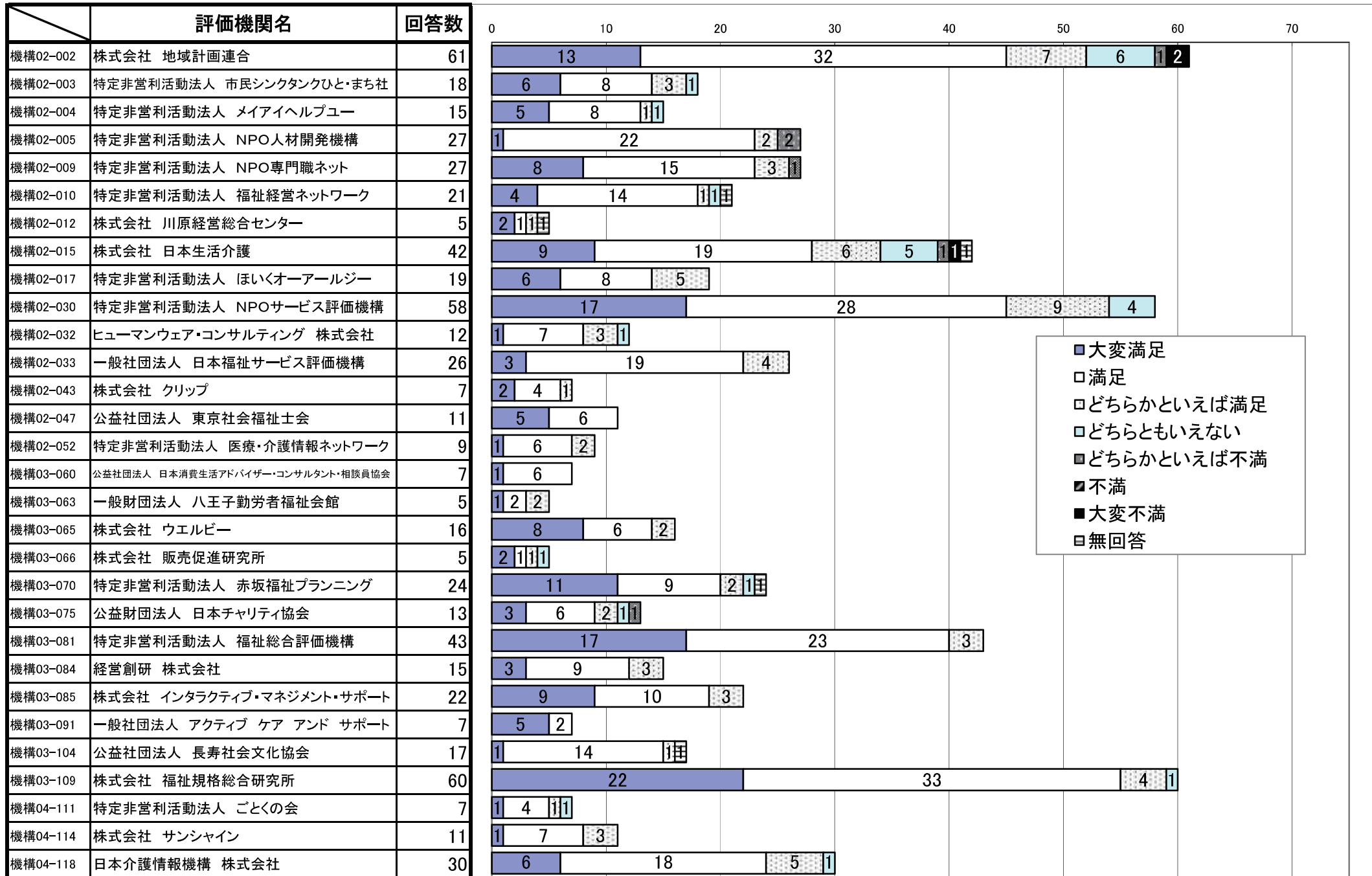
令和2年度第三者評価事業者アンケート(今回の第三者評価について、どの程度満足されましたか)



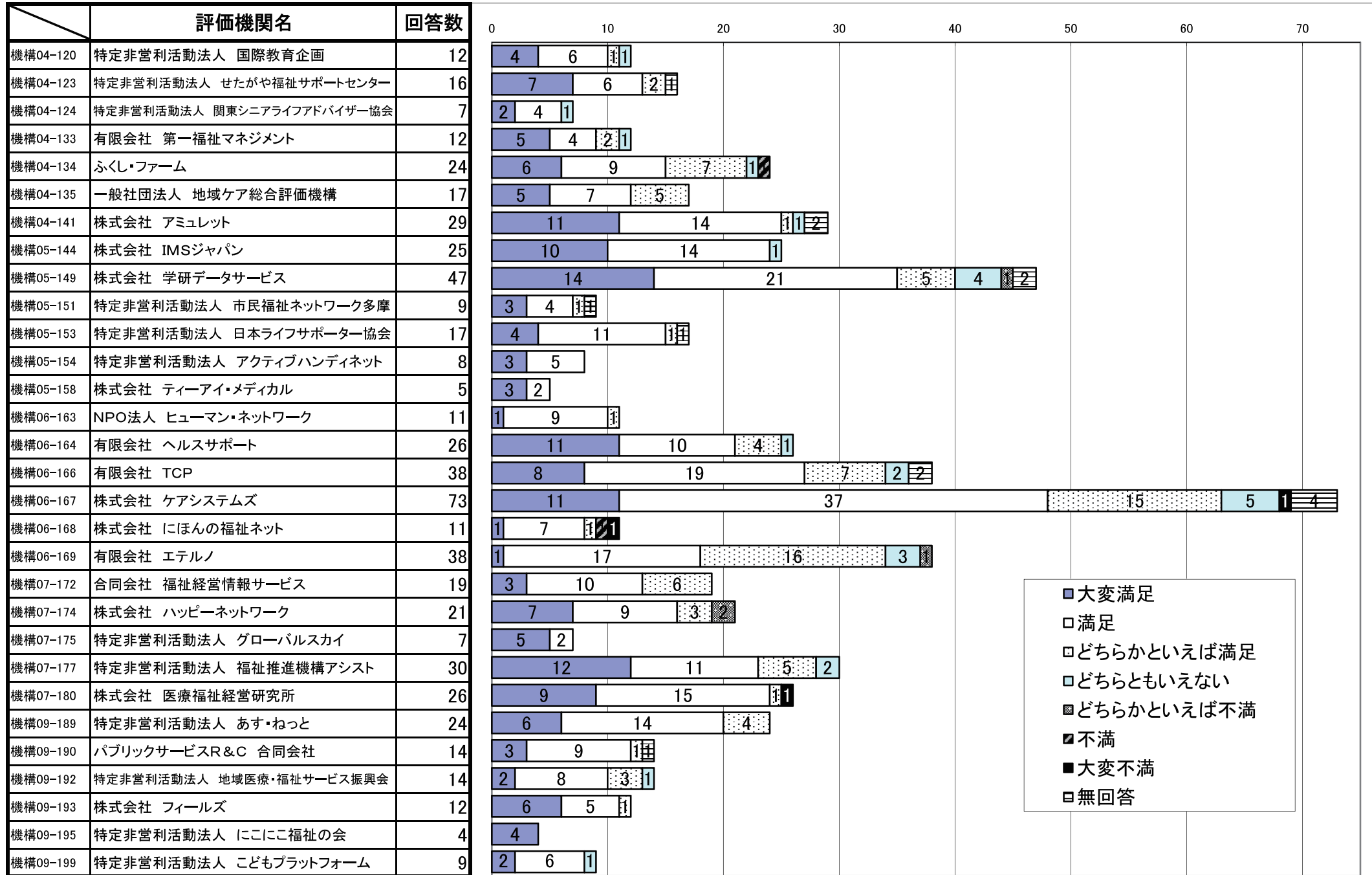
令和二年度第三者評価事業者アンケート(今後も第三者評価を実施してみたいと思いますか)



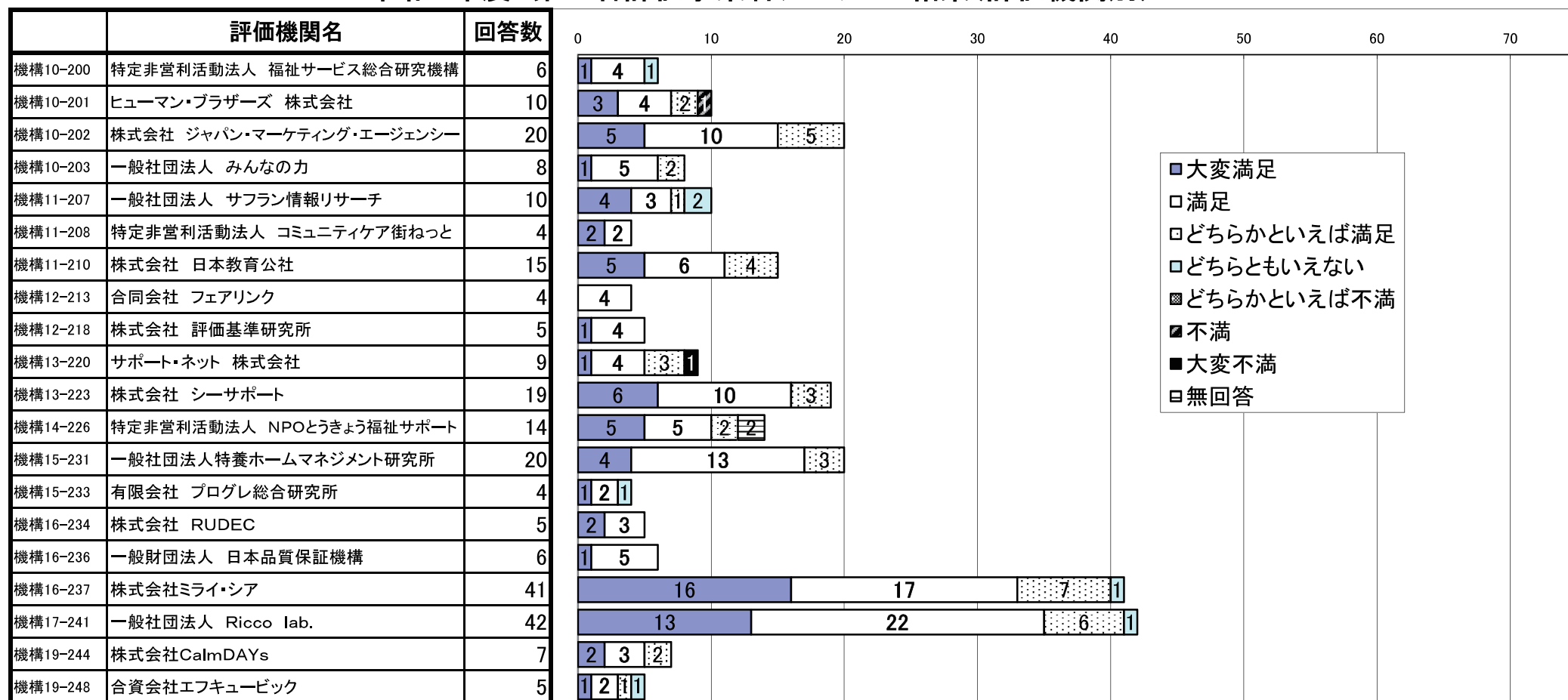
令和2年度 第三者評価事業者アンケート結果(評価機関別)



令和2年度 第三者評価事業者アンケート結果(評価機関別)



令和2年度 第三者評価事業者アンケート結果(評価機関別)



事業者アンケートの回答数が4以上の評価機関のみ掲載している。

東京都福祉サービス評価推進機構年次報告
(令和2年度版)

発行年月日：令和3年9月30日

発行：東京都福祉サービス評価推進機構
公益財団法人東京都福祉保健財団
福祉情報部 評価支援室
東京都新宿区西新宿2-7-1
TEL03-3344-8515 FAX03-3344-8595