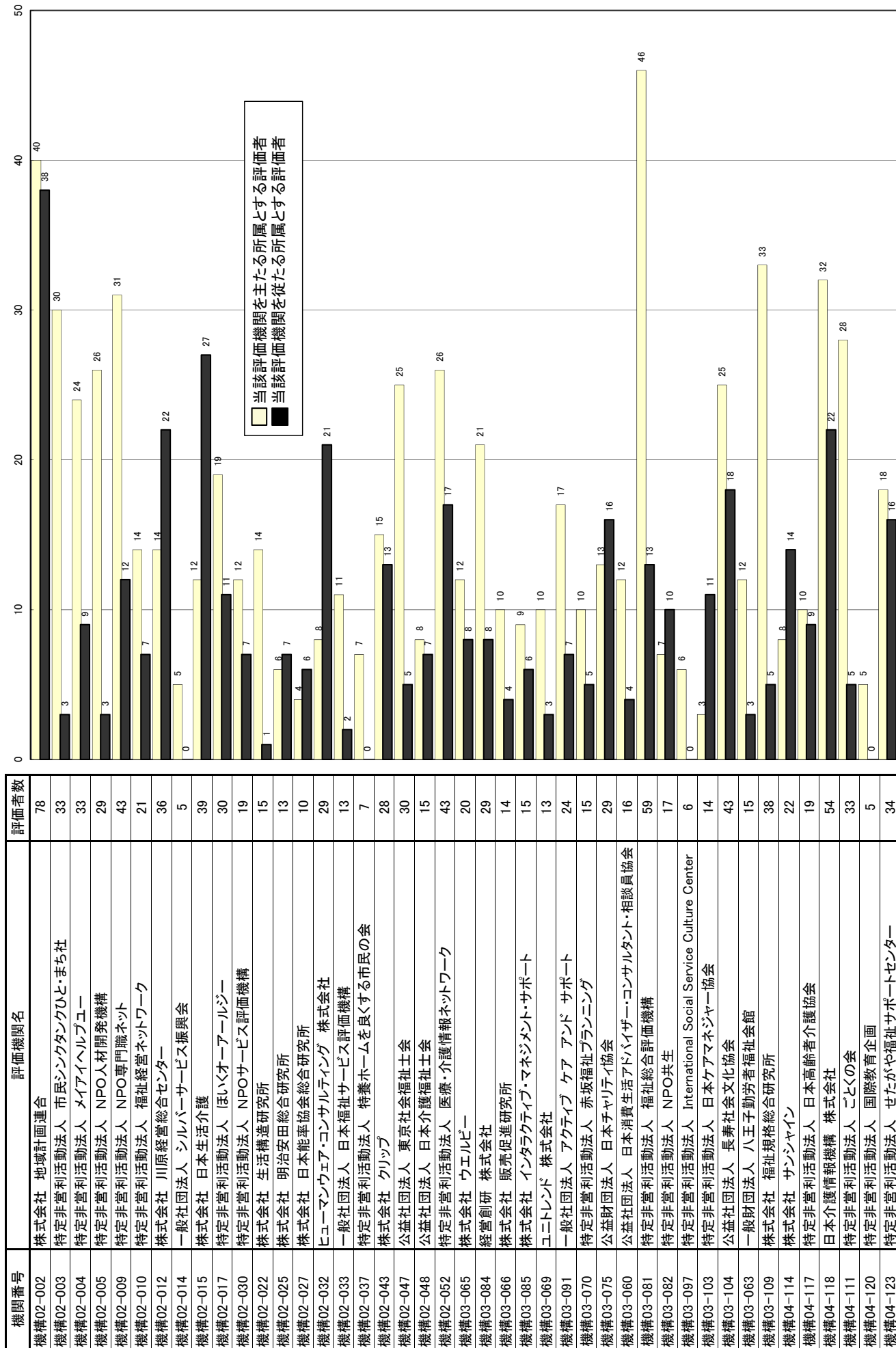
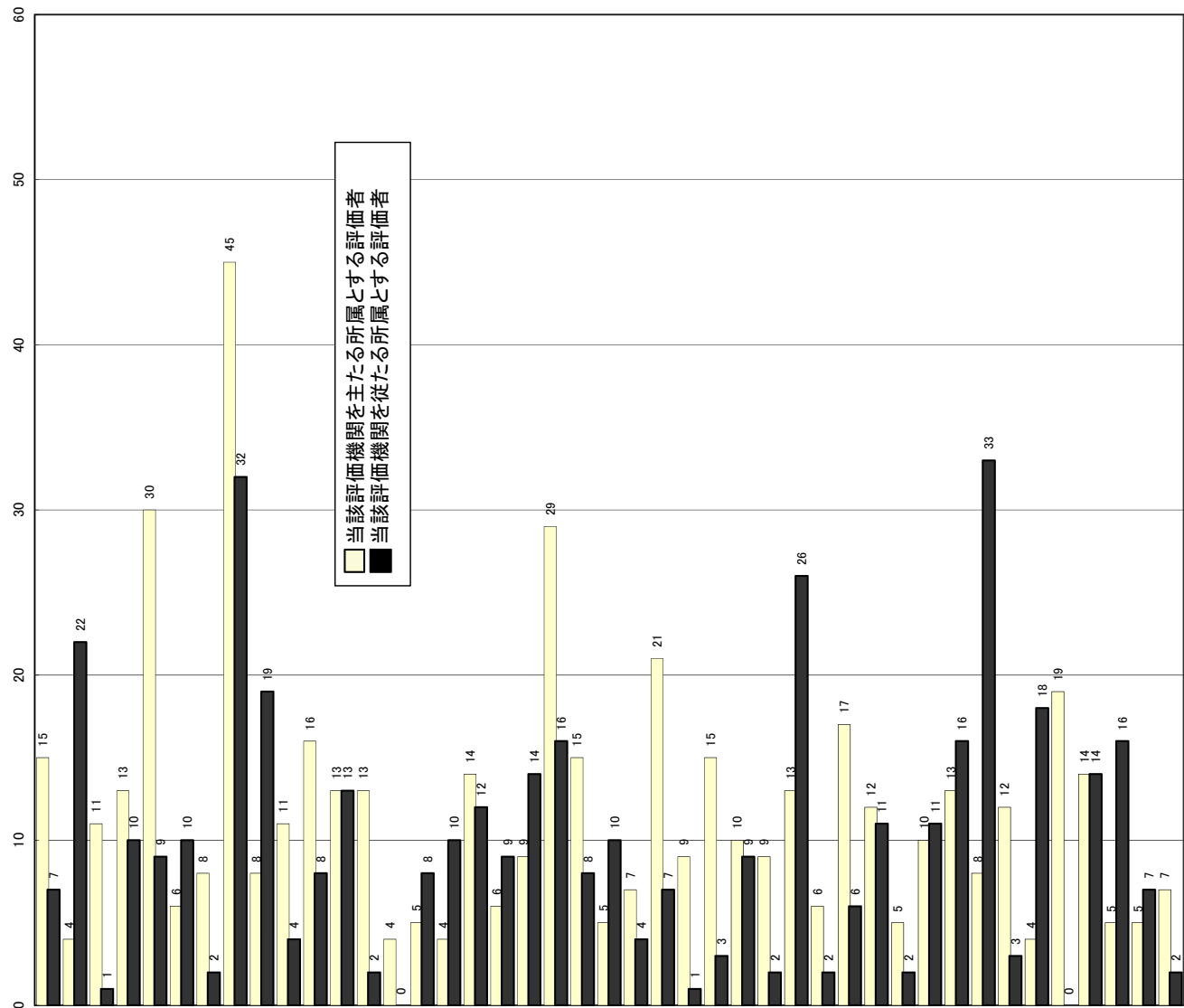


⑥ 評価機関別所属評価者数



機関番号	評価機関名	評価者数
機構04-124	特定非営利活動法人 関東シニアライフアドバイザー協会	22
機構04-127	有限会社 ミクロンサポート	26
機構04-133	有限会社 第一福祉マネジメント	12
機構04-134	株式会社 ふくし・ファーム	23
機構04-135	一般社団法人 地域ケア総合評価機構	39
機構04-141	株式会社 アミュレット	16
機構05-157	日本化成販売 株式会社	10
機構05-149	株式会社 学研データサービス	77
機構05-144	株式会社 IMSジャパン	27
機構05-151	特定非営利活動法人 市民福祉ネットワーク多摩	15
機構05-153	特定非営利活動法人 日本ライフサポート協会	24
機構05-154	特定非営利活動法人 アクティブハンディネット	26
機構05-155	特定非営利活動法人 福祉を支える友の会	15
機構05-147	株式会社 ぎょうせい総合研究所	4
機構05-148	特定非営利活動法人 福祉情報パートナー21	13
機構05-158	株式会社 ティーアイ・メディカル	14
機構06-163	NPO法人 ヒューマン・ネットワーク	26
機構06-164	有限会社 ヘルスサポート	15
機構06-166	有限会社 TCP	23
機構06-167	株式会社 ケアシステムズ	45
機構06-168	株式会社 にほんの福祉ネット	23
機構06-169	有限会社 エテルノ	15
機構06-161	特定非営利活動法人 医師団が支える在宅ケア推進ネットワーク	11
機構07-177	特定非営利活動法人 福祉推進機構アシスト	28
機構07-172	合同会社 福祉経営情報サービス	10
機構07-174	株式会社 ハッピーネットワーク	18
機構07-173	ひょう 株式会社	19
機構07-175	特定非営利活動法人 グローバルスカイ	11
機構07-180	株式会社 医療福祉経営研究所	39
機構08-184	株式会社 フレンテム	8
機構08-185	特定非営利活動法人 福祉経営研究会	23
機構09-192	特定非営利活動法人 地域医療・福祉サービス振興会	23
機構09-188	株式会社 CNS	7
機構09-189	特定非営利活動法人 あす・ねっと	21
機構09-193	株式会社 フィールズ	29
機構09-190	パブリックサービスR&C 合同会社	41
機構09-195	特定非営利活動法人 にこにこ福祉の会	15
機構09-199	特定非営利活動法人 こどもプラットフォーム	22
機構10-203	一般社団法人 みんなの力	19
機構10-202	株式会社 ジャパン・マーケティング・エージェンシー	28
機構10-201	ヒューマン・ブラザーズ 株式会社	21
機構10-200	特定非営利活動法人 福祉サービス総合研究機構	12
機構11-207	一般社団法人 サフラン情報リサーチ	9



⑥ 評価機関別所属評価者数

