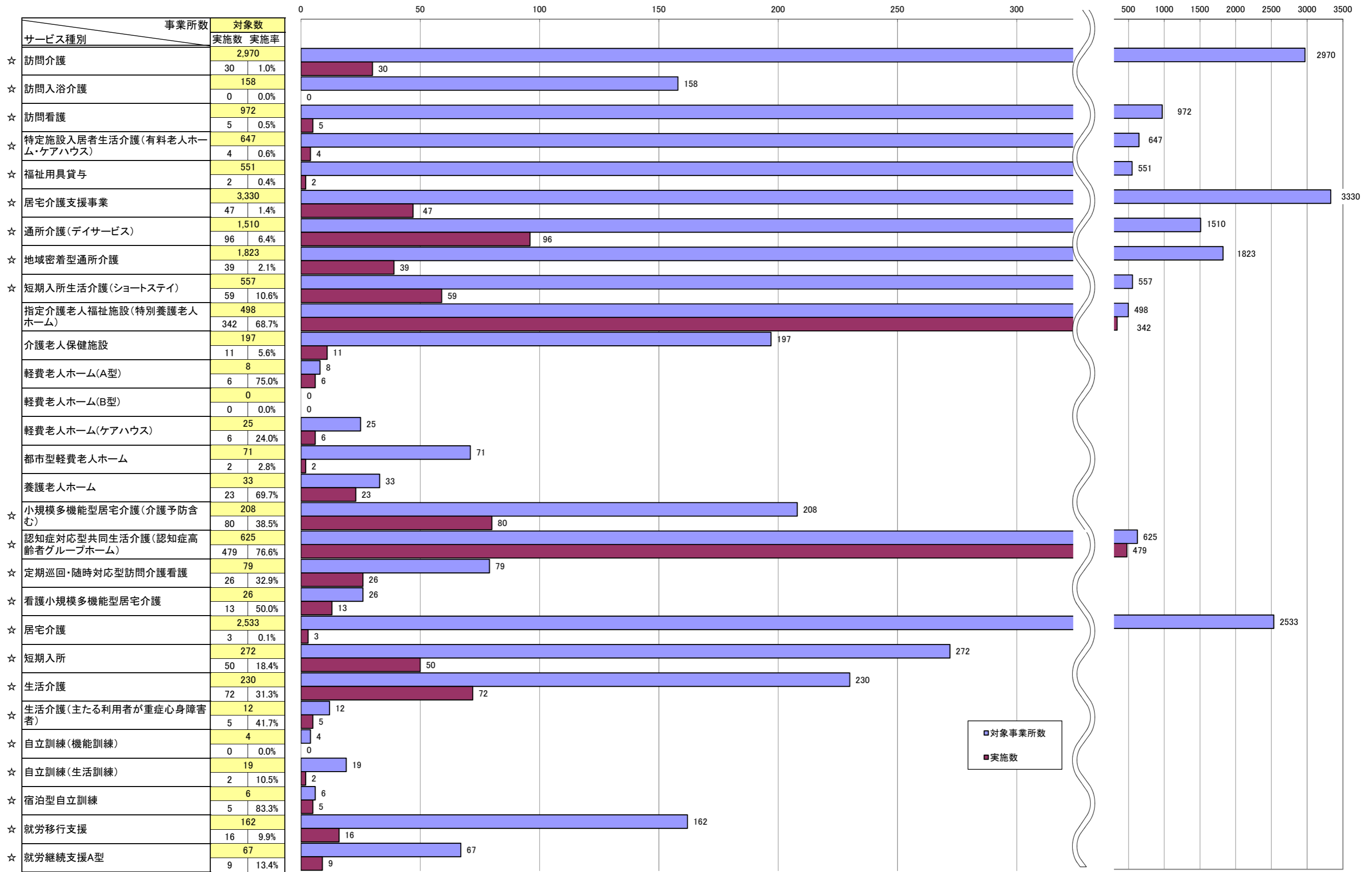
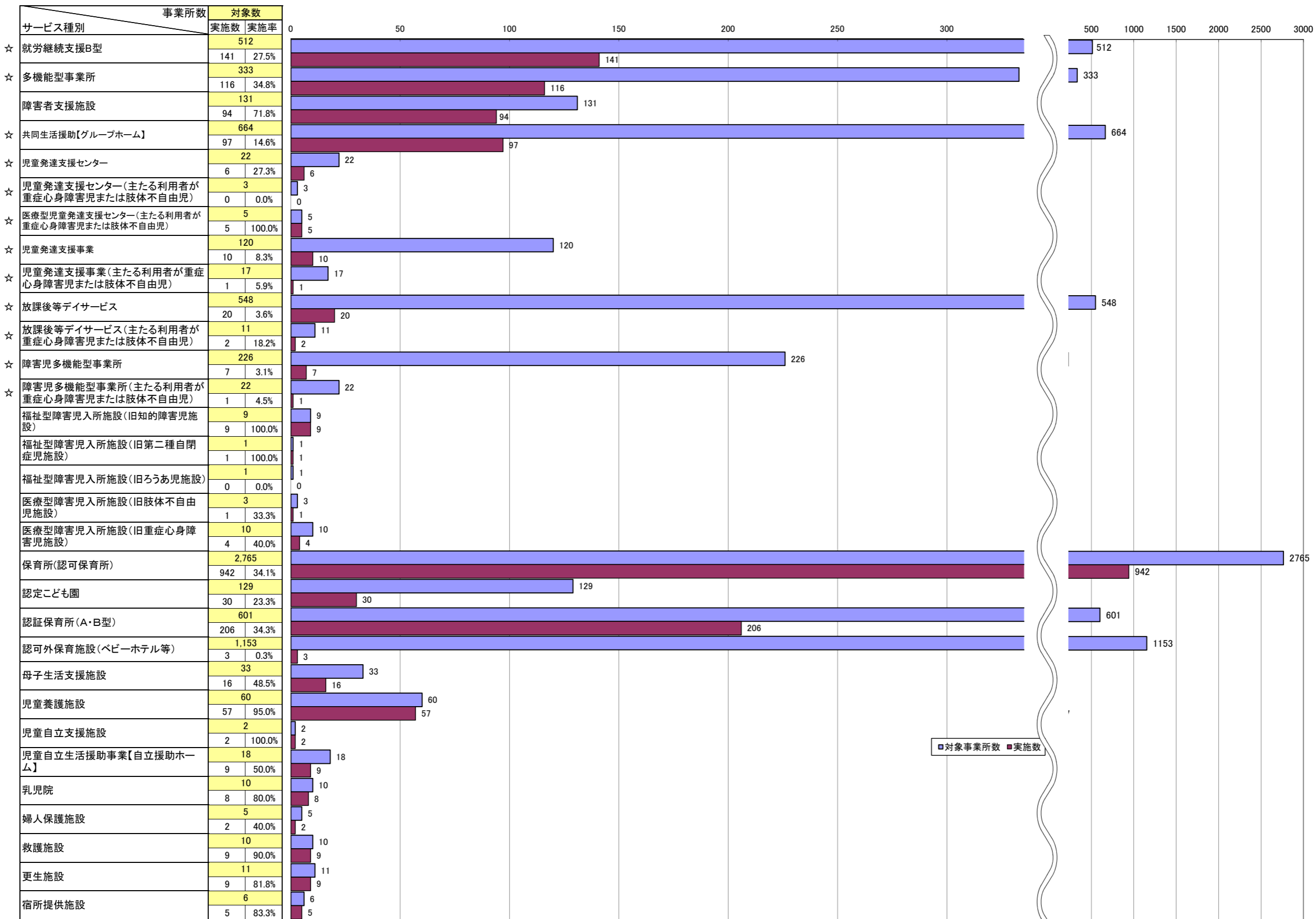


2 福祉サービス第三者評価実績

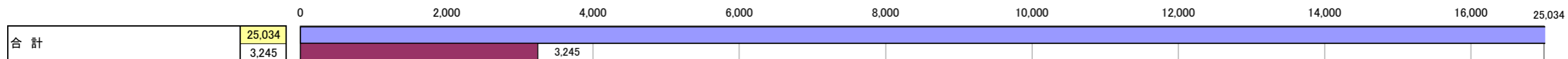
① 福祉サービス第三者評価実績(サービス別)



※☆は居宅系、無印は施設系



※☆は居宅系、無印は施設系



○標準の評価とサービス項目中心の評価の内訳(サービス別)

	サービス種別	合計	内訳	
			標準の評価	サービス項目中心の評価
1	訪問介護	30	6	24
2	訪問入浴介護			
3	訪問看護	5		5
4	特定施設入居者生活介護(有料老人ホーム・ケアハウス)	4	4	
5	福祉用具貸与	2	1	1
6	居宅介護支援事業	47	10	37
7	通所介護(デイサービス)	96	44	52
8	地域密着型通所介護	39	4	35
9	短期入所生活介護(ショートステイ)	59	59	
10	指定介護老人福祉施設(特別養護老人ホーム)	342	342	
11	介護老人保健施設	11	11	
12	軽費老人ホーム(A型)	6	6	
13	軽費老人ホーム(B型)			
14	軽費老人ホーム(ケアハウス)	6	6	
15	都市型軽費老人ホーム	2	2	
16	養護老人ホーム	23	23	
17	小規模多機能型居宅介護(介護予防含む)	80	22	58
18	認知症対応型共同生活介護(認知症高齢者グループホーム)	479	148	331
19	定期巡回・随時対応型訪問介護看護	26	3	23
20	看護小規模多機能型居宅介護	13	1	12
21	居宅介護	3	3	
22	短期入所	50	26	24
23	生活介護	72	57	15
24	生活介護(主たる利用者が重症心身障害者)	5	5	
25	自立訓練(機能訓練)			
26	自立訓練(生活訓練)	2	2	
27	宿泊型自立訓練	5	5	
28	就労移行支援	16	10	6
29	就労継続支援A型	9	7	2
30	就労継続支援B型	141	92	49
31	多機能型事業所	116	94	22
32	障害者支援施設	94	94	
33	共同生活援助【グループホーム】	97	18	79
34	児童発達支援センター	6	6	
35	児童発達支援センター(主たる利用者が重症心身障害児または肢体不自由児)			
36	医療型児童発達支援センター(主たる利用者が重症心身障害児または肢体不自由児)	5	5	
37	児童発達支援事業	10	10	
38	児童発達支援事業(主たる利用者が重症心身障害児または肢体不自由児)	1	1	
39	放課後等デイサービス	20	20	
40	放課後等デイサービス(主たる利用者が重症心身障害児または肢体不自由児)	2	2	
41	障害児多機能型事業所	7	7	
42	障害児多機能型事業所(主たる利用者が重症心身障害児または肢体不自由児)	1	1	
43	福祉型障害児入所施設(旧知的障害児施設)	9	9	
44	福祉型障害児入所施設(旧第二種自閉症児施設)	1	1	
45	福祉型障害児入所施設(旧ろうあ児施設)			
46	医療型障害児入所施設(旧肢体不自由児施設)	1	1	
47	医療型障害児入所施設(旧重症心身障害児施設)	4	4	
48	保育所(認可保育所)	942	942	
49	認定こども園	30	30	
50	認証保育所(A・B型)	206	206	
51	認可外保育施設(ベビーホテル等)	3	2	1
52	母子生活支援施設	16	16	
53	児童養護施設	57	57	
54	児童自立支援施設	2	2	
55	児童自立生活援助事業【自立援助ホーム】	9	9	
56	乳児院	8	8	
57	婦人保護施設	2	2	
58	救護施設	9	9	
59	更生施設	9	9	
60	宿所提供施設	5	5	
	合計	3,245	2,469	776

サービス項目中心の評価の塗りつぶしは対象外