

**東京都福祉サービス評価推進機構**  
**年次報告**  
**(平成30年度版)**

**東京都福祉サービス評価推進機構**  
**公益財団法人 東京都福祉保健財団**

# 東京都福祉サービス評価推進機構 年次報告 (平成30年度版)

## 目次

1	「年次報告（平成30年度）」の概要	1
2	<b>福祉サービス第三者評価実績</b>	
①	福祉サービス第三者評価実績（サービス別）	5
②	福祉サービス第三者評価実績（評価機関別・サービス別）	8
③	福祉サービス第三者評価実績（事業所所在区市町村別・サービス別）	12
④	評価機関別評価実績件数	16
⑤	評価者別評価実績件数	17
⑥	評価機関別所属評価者数	18
⑦	評価実績の変遷	22
3	<b>評価者養成講習等実績</b>	
①	評価者養成講習実績数	26
②	フォローアップ研修実績数	26
③	評価機関支援研修実績数	27
④	社会的養護関係施設評価者養成研修実績数	27
⑤	研修カリキュラム	28
⑥	研修受講生アンケート	33
4	<b>評価機関認証実績</b>	36
5	<b>評価手法・項目等の検討</b>	37
6	<b>普及推進活動</b>	43
7	<b>相談・苦情対応実績</b>	45
	<b>(参考資料)</b>	
	平成30年度第三者評価事業者アンケート結果（抜粋）	46
	平成30年度第三者評価事業者アンケート結果（評価機関別）	49



# 1 「年次報告(平成30年度)」の概要

## (1) 福祉サービス第三者評価実績について

- ・ 東京都福祉サービス第三者評価は、平成15年度に本格実施してから平成30年度で16年目となる。
- ・ 平成30年度の評価実施件数は3,245件で、前年度比55件増となり、実施率は居宅系の障害分野以外は減少し、全体では前年度比0.8%減少した。
- ・ 評価実施件数の増加が大きい分野としては、子ども家庭分野(前年度比83件増)、となっており、主に保育所の事業所数が増加したことにより、実施件数も増加したと考えられる。
- ・ 居宅系の障害分野では短期入所が34件、共同生活援助が75件増加しており、第三者評価の受審が、運営費補助の要件化したためと考えられるが、減少しているその他のサービスが多いため分野全体では26件の増加に留まっている。

	平成30年度 評価実施件数	平成30年度 実施率 ※1	平成29年度 評価実施件数	平成29年度 実施率 ※2	前年度比	過去1回以上 評価実施実績 のある事業所数 ※3
評価実施件数合計	3,245	(13.0%)	3,190	(13.8%)	55	8,242
施設系	1,797	(31.0%)	1,739	(39.7%)	58	4,283
高齢	390	(46.9%)	400	(49.1%)	-10	624
障害	109	(70.3%)	120	(79.5%)	-11	169
子ども家庭	1,273	(26.7%)	1,190	(35.2%)	83	3,456
婦人保護・保護	25	(78.1%)	29	(90.6%)	-4	34
居宅系	1,448	(7.5%)	1,451	(7.7%)	-3	3,959
高齢	880	(6.5%)	909	(6.9%)	-29	2,397
障害	568	(9.8%)	542	(9.7%)	26	1,562

※1

「平成30年度実施率」は、平成30年4月1日現在の評価対象事業所数に対する、平成30年度の評価実施件数の割合である。

※2

「平成29年度実施率」は、平成29年4月1日現在の評価対象事業所数に対する、平成29年度の評価実施件数の割合である。

※3

「過去1回以上評価実施実績のある事業所数」の合計数等は、平成30年度の評価対象サービス以外の事業所は含んでいない。

## 主な増減一覧

### ○施設系 子ども家庭分野サービスの増減

サービス種別	平成30年度 評価実施件数	平成30年度 実施率 ※1	平成29年度 評価実施件数	平成29年度 実施率 ※2	前年比
保育所(認可保育所)	942	(34.1%)	812	(32.3%)	130
保育所(公立)	177	(20.5%)	200	(22.9%)	-23
保育所(私立)	765	(40.2%)	612	(37.3%)	153
認定こども園	30	(23.3%)	46	(38.3%)	-16
認証保育所(A・B型)	206	(34.3%)	238	(38.2%)	-32
認可外保育施設(ベビーホテル等)※3	3	(0.3%)	-	-	-
母子生活支援施設	16	(48.5%)	20	(58.8%)	-4
児童養護施設	57	(95.0%)	54	(91.5%)	3
児童自立支援施設	2	(100.0%)	2	(100.0%)	0
児童自立生活援助事業【自立援助ホーム】	9	(50.0%)	11	(61.1%)	-2
乳児院	8	(80.0%)	7	(70.0%)	1

### ○居宅系 高齢分野サービスの増減

サービス種別	平成30年度 評価実施件数	平成30年度 実施率 ※1	平成29年度 評価実施件数	平成29年度 実施率 ※2	前年比
訪問介護	30	(1.0%)	33	(1.1%)	-3
訪問入浴介護	0	(0.0%)	0	(0.0%)	0
訪問看護	5	(0.5%)	11	(1.2%)	-6
特定施設入居者生活介護(有料老人ホーム・ケアハウス)	4	(0.6%)	5	(0.8%)	-1
福祉用具貸与	2	(0.4%)	2	(0.4%)	0
居宅介護支援	47	(1.4%)	44	(1.3%)	3
通所介護【デイサービス】	96	(6.4%)	121	(8.2%)	-25
地域密着型通所介護	39	(2.1%)	38	(2.1%)	1
短期入所生活介護【ショートステイ】	59	(10.6%)	65	(12.1%)	-6
小規模多機能型居宅介護(介護予防含む)	80	(38.5%)	75	(41.2%)	5
認知症対応型共同生活介護【認知症高齢者グループホーム】(介護予防含む)	479	(76.6%)	472	(78.3%)	7
定期巡回・随時対応型訪問介護看護	26	(32.9%)	34	(42.0%)	-8
看護小規模多機能型居宅介護	13	(50.0%)	9	(42.9%)	4

※1 「平成30年度実施率」は、平成30年4月1日現在の評価対象事業所数に対する、平成30年度の評価実施件数の割合である。

※2 「平成29年度実施率」は、平成29年4月1日現在の評価対象事業所数に対する、平成29年度の評価実施件数の割合である。

※3 認可外保育施設(ベビーホテル等)は、平成30年度から評価対象となったため、平成29年度の実績はない。

## ○居宅系 障害分野サービスの増減

サービス種別	平成30年度 評価実施件数	平成30年度 実施率 ※1	平成29年度 評価実施件数	平成29年度 実施率 ※2	前年比
居宅介護	3	(0.1%)	0	(0.0%)	3
短期入所	50	(18.4%)	16	(6.3%)	34
生活介護	72	(31.3%)	98	(44.3%)	-26
生活介護(主たる利用者が重症心身障害者)	5	(41.7%)	9	(75.0%)	-4
自立訓練(機能訓練)	0	(0.0%)	2	(50.0%)	-2
自立訓練(生活訓練)	2	(10.5%)	6	(42.9%)	-4
宿泊型自立訓練	5	(83.3%)	6	(100.0%)	-1
就労移行支援	16	(9.9%)	19	(13.8%)	-3
就労継続支援A型	9	(13.4%)	15	(21.7%)	-6
就労継続支援B型	141	(27.5%)	167	(34.8%)	-26
多機能型事業所	116	(34.8%)	136	(40.4%)	-20
共同生活援助(グループホーム)	97	(14.6%)	22	(3.7%)	75
児童発達支援センター	6	(27.3%)	7	(35.0%)	-1
児童発達支援センター(主たる利用者が重症心身障害児または肢体不自由児)	0	(0.0%)	2	(66.7%)	-2
医療型児童発達支援センター(主たる利用者が重症心身障害児または肢体不自由児)	5	(100.0%)	5	(100.0%)	0
児童発達支援事業	10	(8.3%)	6	(5.8%)	4
児童発達支援事業(主たる利用者が重症心身障害児または肢体不自由児)	1	(5.9%)	4	(28.6%)	-3
放課後等デイサービス	20	(3.6%)	13	(2.5%)	7
放課後等デイサービス(主たる利用者が重症心身障害児または肢体不自由児)	2	(18.2%)	0	(0.0%)	2
障害児多機能型事業所	7	(3.1%)	9	(4.2%)	-2
障害児多機能型事業所(主たる利用者が重症心身障害児または肢体不自由児)	1	(4.5%)	0	(0.0%)	1

## 平成30年度評価実施件数(上位5件)

サービス種別 (評価実施件数が多い順)	平成30年度 評価実施件数	平成30年度 実施率 ※1	平成29年度 評価実施件数	平成29年度 実施率 ※2
1 保育所(認可保育所)	942	(34.1%)	812	(32.3%)
2 認知症対応型共同生活介護【認知症高齢者グループホーム】(介護予防含む)	479	(76.6%)	472	(78.3%)
3 指定介護老人福祉施設【特別養護老人ホーム】	342	(68.7%)	349	(71.7%)
4 認証保育所(A・B型)	206	(34.3%)	238	(38.2%)
5 就労継続支援B型	141	(27.5%)	167	(34.8%)

※1

「平成30年度実施率」は、平成30年4月1日現在の評価対象事業所数に対する、平成30年度の評価実施件数の割合である。

※2

「平成29年度実施率」は、平成29年4月1日現在の評価対象事業所数に対する、平成29年度の評価実施件数の割合である。

## (2) 評価者養成講習等実績について

- 平成30年度評価者養成講習実績数は97名で、年度末累計は3,123名である（その後の抹消者を含む。抹消者を除いた評価者数は1,407名）。
- 平成30年度フォローアップ研修修了者数は、共通コースが1,313名、専門コースが676名である。
- 平成30年度社会的養護関係施設評価者養成研修修了者数は43名、継続研修は19名である。

## (3) 評価機関認証実績について

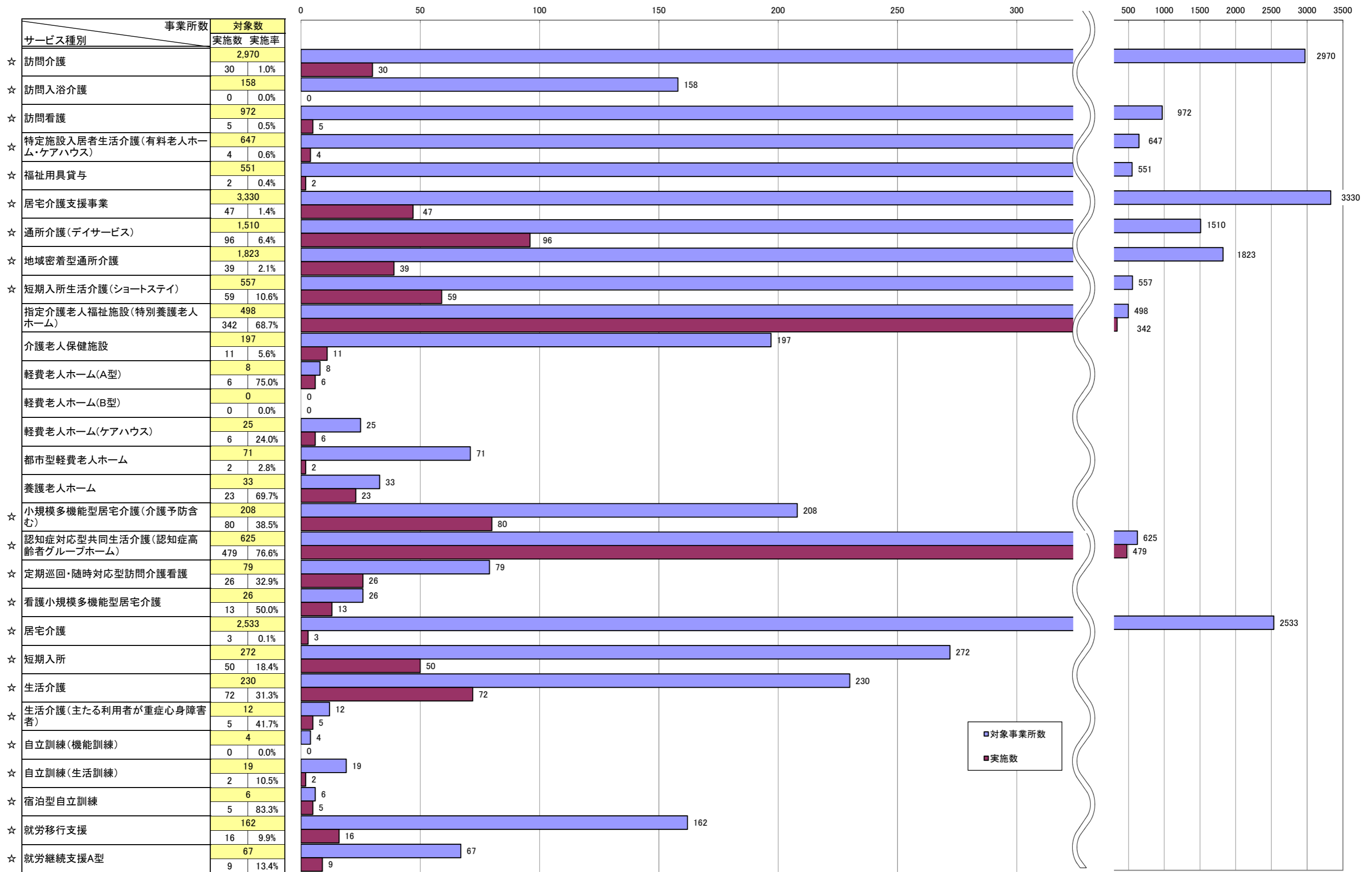
- 平成30年度末における評価機関数は113機関である。
- 平成30年度末における社会的養護関係施設第三者評価機関数は25機関である。

## (4) その他

評価を実施した事業者からのアンケートでは、91.2%が満足と回答（内訳は、大変満足27.8% 満足50.3% どちらかといえば満足13.1%。平成29年度のアンケートでは、91.8%が満足と回答）。

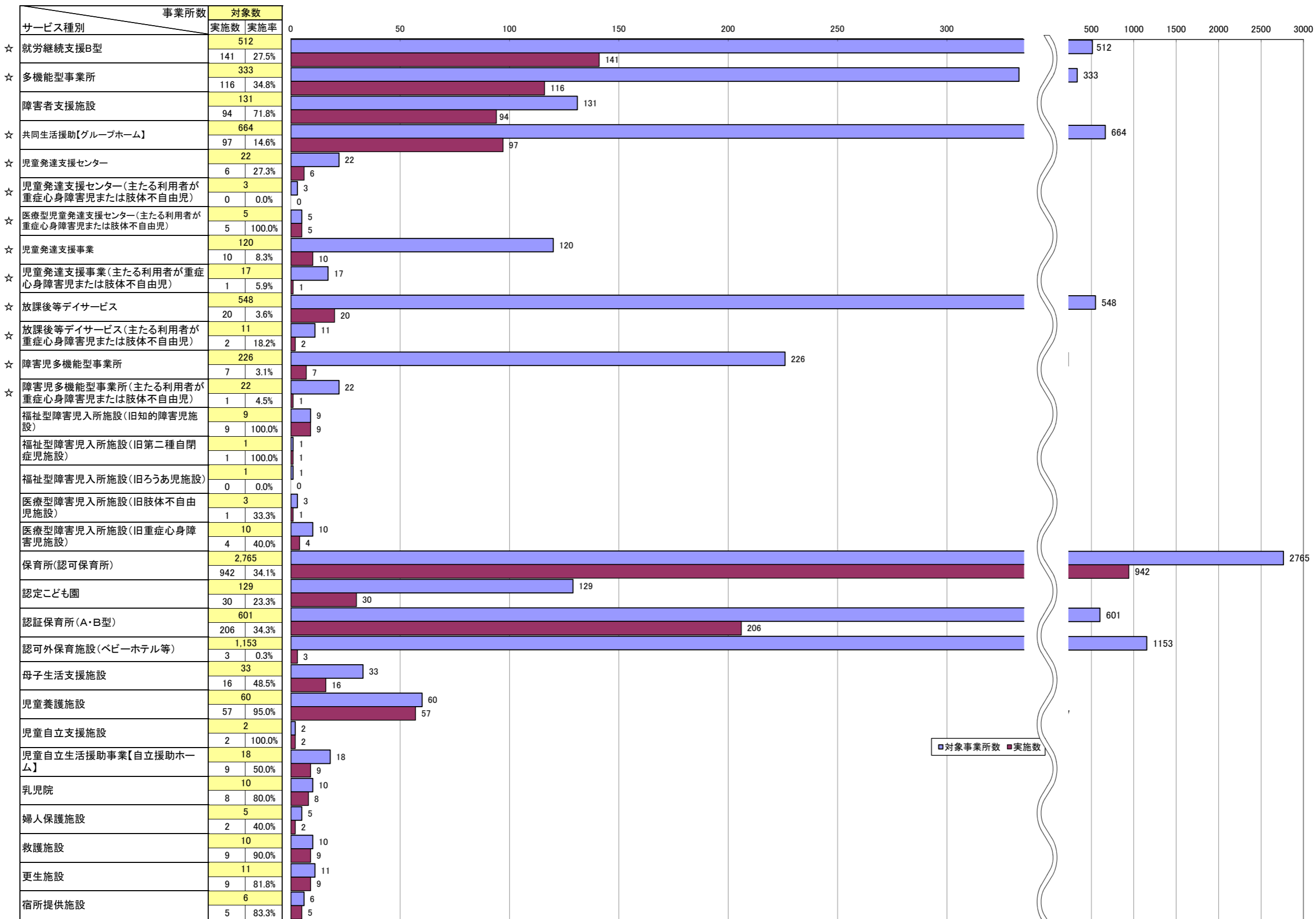
## 2 福祉サービス第三者評価実績

### ① 福祉サービス第三者評価実績(サービス別)

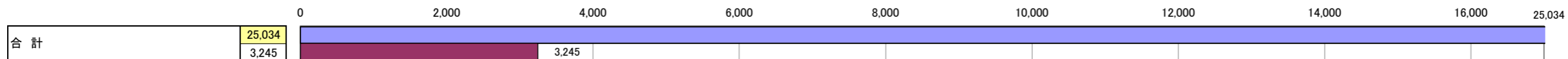


※☆は居宅系、無印は施設系





※☆は居宅系、無印は施設系



○標準の評価とサービス項目中心の評価の内訳(サービス別)

	サービス種別	合計	内訳	
			標準の評価	サービス項目中心の評価
1	訪問介護	30	6	24
2	訪問入浴介護			
3	訪問看護	5		5
4	特定施設入居者生活介護(有料老人ホーム・ケアハウス)	4	4	
5	福祉用具貸与	2	1	1
6	居宅介護支援事業	47	10	37
7	通所介護(デイサービス)	96	44	52
8	地域密着型通所介護	39	4	35
9	短期入所生活介護(ショートステイ)	59	59	
10	指定介護老人福祉施設(特別養護老人ホーム)	342	342	
11	介護老人保健施設	11	11	
12	軽費老人ホーム(A型)	6	6	
13	軽費老人ホーム(B型)			
14	軽費老人ホーム(ケアハウス)	6	6	
15	都市型軽費老人ホーム	2	2	
16	養護老人ホーム	23	23	
17	小規模多機能型居宅介護(介護予防含む)	80	22	58
18	認知症対応型共同生活介護(認知症高齢者グループホーム)	479	148	331
19	定期巡回・随時対応型訪問介護看護	26	3	23
20	看護小規模多機能型居宅介護	13	1	12
21	居宅介護	3	3	
22	短期入所	50	26	24
23	生活介護	72	57	15
24	生活介護(主たる利用者が重症心身障害者)	5	5	
25	自立訓練(機能訓練)			
26	自立訓練(生活訓練)	2	2	
27	宿泊型自立訓練	5	5	
28	就労移行支援	16	10	6
29	就労継続支援A型	9	7	2
30	就労継続支援B型	141	92	49
31	多機能型事業所	116	94	22
32	障害者支援施設	94	94	
33	共同生活援助【グループホーム】	97	18	79
34	児童発達支援センター	6	6	
35	児童発達支援センター(主たる利用者が重症心身障害児または肢体不自由児)			
36	医療型児童発達支援センター(主たる利用者が重症心身障害児または肢体不自由児)	5	5	
37	児童発達支援事業	10	10	
38	児童発達支援事業(主たる利用者が重症心身障害児または肢体不自由児)	1	1	
39	放課後等デイサービス	20	20	
40	放課後等デイサービス(主たる利用者が重症心身障害児または肢体不自由児)	2	2	
41	障害児多機能型事業所	7	7	
42	障害児多機能型事業所(主たる利用者が重症心身障害児または肢体不自由児)	1	1	
43	福祉型障害児入所施設(旧知的障害児施設)	9	9	
44	福祉型障害児入所施設(旧第二種自閉症児施設)	1	1	
45	福祉型障害児入所施設(旧ろうあ児施設)			
46	医療型障害児入所施設(旧肢体不自由児施設)	1	1	
47	医療型障害児入所施設(旧重症心身障害児施設)	4	4	
48	保育所(認可保育所)	942	942	
49	認定こども園	30	30	
50	認証保育所(A・B型)	206	206	
51	認可外保育施設(ベビーホテル等)	3	2	1
52	母子生活支援施設	16	16	
53	児童養護施設	57	57	
54	児童自立支援施設	2	2	
55	児童自立生活援助事業【自立援助ホーム】	9	9	
56	乳児院	8	8	
57	婦人保護施設	2	2	
58	救護施設	9	9	
59	更生施設	9	9	
60	宿所提供施設	5	5	
	合計	3,245	2,469	776

サービス項目中心の評価の塗りつぶしは対象外









③ 福祉サービス第三者評価実績(事業所所在区市町村別・サービス別)

区市町村名	総計	訪問介護	訪問入浴介護	訪問看護	特定施設入居者生活介護(有料老人ホーム・ケアハウス)	福祉用具貸与	居宅介護支援事業	通所介護(デイサービス)	地域密着型通所介護	短期入所生活介護(ショートステイ)	指定介護老人福祉施設(特別養護老人ホーム)	介護老人保健施設	軽費老人ホーム(A型)	軽費老人ホーム(B型)	軽費老人ホーム(ケアハウス)	都市型軽費老人ホーム	養護老人ホーム	小規模多機能型居宅介護(介護予防含む)	定期巡回・随時対応型訪問介護看護	認知症対応型共同生活介護(認知症高齢者グループホーム)	看護小規模多機能型居宅介護	居宅介護	短期入所	生活介護	生活介護(主たる利用者が重症心身障害者)	自立訓練(機能訓練)	自立訓練(生活訓練)	宿泊型自立訓練	就労移行支援	就労継続支援A型
千代田区	32	1				1	3	1	3	2					1			1	3	1				1						1
中央区	48	1					4		2	4	1							1	3	1										1
港区	55	2					8	1	5	6					2			3	4	1										
新宿区	71						4		1	5						1		3	8				1							1
文京区	25						1	1		3								2	7	1										
台東区	49	2				3	4	1	5	5									5				1		1					1
墨田区	48								1	7					1				9											
江東区	117									8	4					1	2	15						1	2				1	1
品川区	73																	1	11											2
目黒区	33					1			1	4						1	1	7	2											1
大田区	175	1			1	4	7	2	8	13	3					2	2	28					2	1	1		1	1	2	
世田谷区	174	1				1			1	15						1	3	33	2				1	5						1
渋谷区	48						1			2									6					3						1
中野区	62						1			9							1	10					1	1						1
杉並区	125						2			15	1	1		1	1	3	28	1					3							1
豊島区	58					1	3	1		5							3	11	2				2	2				1		1
北区	65	1				2			1	7									11					1	1	1				
荒川区	52						3			6								1	11				1	1						1
板橋区	107				1		3			12					1		5	21	2				1	3						
練馬区	128						5		1	21							1	20					3	4						
足立区	229	7	1	1	11	8	24	9	22					2		12	34	3	4			2	1	1						1
葛飾区	96								1	11						1	5	28						5					1	
江戸川区	123									11					1	10	28		1					4						2
八王子市	143	1				1	4	1		16					2	1	15						4	6						
立川市	41									5	1					1	7							1					1	1
武蔵野市	43	2				2	4			6					1		1	1	1			1		4						1
三鷹市	47	1		1		1				2						1	3	7	1	1				1						
青梅市	45						1	1		18					2		4						2	1						
府中市	71	1				3	4		4	6					2	1	8						1	5						
昭島市	36	1				1	2	2	1	2					1	1	5	1						1						
調布市	68	1				1	2	1	3	5						1	6	1	1					2						
町田市	124	1				1	5	2	3	17		1				1	3	14	2				3	6						
小金井市	27									2						1	3					1		1	1					
小平市	79	2	2			3	4			6	1						6	1			1		2	6						1
日野市	37									1									4				4	1						
東村山市	51			1		1	2		1	5		1				1	2	6	1	3		2	1	1			1			

就労継続支援B型	多機能型事業所	障害者支援施設	共同生活援助（グループホーム）	児童発達支援センター	児童発達支援センター（主たる利用者が重症心身障害児または肢体不自由児）	児童発達支援センター（主たる利用者が重症心身障害児または肢体不自由児）	児童発達支援事業（主たる利用者が重症心身障害児または肢体不自由児）	放課後等デイサービス	放課後等デイサービス（主たる利用者が重症心身障害児または肢体不自由児）	障害児多機能型事業所	障害児多機能型事業所（主たる利用者が重症心身障害児または肢体不自由児）	福祉型障害児入所施設（旧知的障害児施設）	福祉型障害児入所施設（旧第二種自閉症児施設）	福祉型障害児入所施設（旧ろうあ児施設）	医療型障害児入所施設（旧肢体不自由児施設）	医療型障害児入所施設（旧重症心身障害児施設）	保育所（認可保育所）		認定こども園	認証保育所（A・B型）	認可外保育施設（ベビーホテル等）	母子生活支援施設	児童養護施設	児童自立支援施設	児童自立生活援助事業（自立援助ホーム）	乳児院	婦人保護施設	救護施設	更生施設	宿所提供施設						
																	（公立）	（私立）																		
1	1																6	3	3	1	4															
2		1	1														14	3	11	3	9															
1	1	1	2														10	3	7		7						1									
5	5																24	6	18	2	9		1			1										
1	2	1	1														4		4		1															
3		1															11	3	8	4	1												1			
2																	24	9	15	1	3															
4	6		3	1		1		4		1					1	43	11	32	1	15													2			
3						1		2		1						34	14	20	2	14			1										1			
			1													13	6	7					1													
6	3	2	7	1		1	1	3								46	10	36		24			2													
8	3	1	1				1	2								70	17	53	1	20	1		2													
7	2	2	2			1		1		1		1				8		8	2	4		2			1								1			
1	5	2	3					2			1					18	2	16		3		1				2										
3	5	3	7													38	9	29		6			5			1										
2	3	2	1					1								15		15		2																
4	2				1			1							1	27	10	17		2			1													
1	2		2			1										21	3	18		1																
7		2	3	1												36	6	30		6			3													
9	2	5	5													42	13	29		7	1		2													
7	2	1	4		1											56	8	48	3	8		2			1									1		
3	6		5				1			1						26		26	1				1													
6	5	1	3													43	8	35		8																
16	7	6	9	1								1				45		45	2	1			3											1		
2	3		4													11		11		2			2													
2	4															6	2	4		6	1		1													
4	3	1	3													14	3	11		2			1													
	4	1	2									1				3		3					3	1		1										
3	3		1		1					1						20	3	17		7																
1	2		1													12		12					1												1	
2	4	1	2													27	7	20		5			3													
4	6	1	4					2		1						38	2	36	1	4			2			1	1									
1	3		3	1						1						7	2	5		2																
4	3	3	2				2		1	1						19	3	16	1	3			2												3	
1	2	5	3									1				9		9		4			1												1	
	2	2										1			1	10	1	9		3					1										2	



③ 福祉サービス第三者評価実績(事業所所在区市町村別・サービス別)

区市町村名	総計	訪問介護	訪問入浴介護	訪問看護	特定施設入居者生活介護(有料老人ホーム・ケアハウス)	福祉用具貸与	居宅介護支援事業	通所介護(デイサービス)	地域密着型通所介護	短期入所生活介護(ショートステイ)	指定介護老人福祉施設(特別養護老人ホーム)	介護老人保健施設	軽費老人ホーム(A型)	軽費老人ホーム(B型)	軽費老人ホーム(ケアハウス)	都市型軽費老人ホーム	養護老人ホーム	小規模多機能型居宅介護(介護予防含む)	認知症対応型共同生活介護(認知症高齢者グループホーム)	定期巡回・随時対応型訪問介護看護	看護小規模多機能型居宅介護	居宅介護	短期入所	生活介護	生活介護(主たる利用者が重症心身障害者)	自立訓練(機能訓練)	自立訓練(生活訓練)	宿泊型自立訓練	就労移行支援	就労継続支援A型	
国分寺市	28									5								1	3				2							1	
国立市	26					1	2			1								1	6				3								
福生市	17									1									1					1							
狛江市	15					1				2									2												
東大和市	25	1				2	3			2	2								3						1						
清瀬市	26									1	4						1			4				1							1
東久留米市	23										3								1	6											
武蔵村山市	20				1						3									3											1
多摩市	31	1			1					1	5		1						1	4											
稲城市	19										1									4	2	2									
羽村市	9										3									1											
あきる野市	25									2	6						1			3				1	3						
西東京市	61	2		1		5	6	1	1	8	1	1				1	2	8					1								
瑞穂町	10								1	2																					
日の出町	12										3									1											
檜原村	4										2									1											
奥多摩町	4										3									1											
大島町	6										1									1											
新島村	1										1																				
神津島村	1										1																				
三宅村	1										1																				
八丈町	1																														
神奈川県	1																														
千葉県	10																							1							
埼玉県	1																														
茨城県	1																														
栃木県	4																														
青森県	2																														
宮城県	1																														
秋田県	7																														
山形県	3																														
福島県	1																														
山梨県	5																														
長野県	4																														
静岡県	3																														
住所非公開	32																														
総計	3,245	30	5	4	2	47	96	39	59	342	11	6	6	2	23	80	479	26	13	3	50	72	5	2	5	16	9				

就労継続支援B型	多機能型事業所	障害者支援施設	共同生活援助(グループホーム)	児童発達支援センター	児童発達支援事業 (主たる利用者が重症心身障害児または肢体不自由児)	療育型児童発達支援センター (主たる利用者が重症心身障害児または肢体不自由児)	児童発達支援センター (主たる利用者が重症心身障害児または肢体不自由児)	児童発達支援事業 (主たる利用者が重症心身障害児または肢体不自由児)	放課後等デイサービス	放課後等デイサービス (主たる利用者が重症心身障害児または肢体不自由児)	障害児多機能型事業所	障害児多機能型事業所 (主たる利用者が重症心身障害児または肢体不自由児)	福祉型障害児入所施設 (旧知的障害児施設)	福祉型障害児入所施設 (旧第二種自閉症児施設)	福祉型障害児入所施設 (旧ろうあ児施設)	医療型障害児入所施設 (旧肢体不自由児施設)	医療型障害児入所施設 (旧重症心身障害児施設)	保育所(認可保育所)		認定こども園	認証保育所(A・B型)	認可外保育施設(ベビーホテル等)	母子生活支援施設	児童養護施設	児童自立支援施設	児童自立生活援助事業 (自立援助ホーム)	乳児院	婦人保護施設	救護施設	更生施設	宿所提供施設											
																		(公立)	(私立)																							
3		1																12	1	11																						
1		1	2					1					1					4		4	1			1																		
3	1																	9		9						1																
1																		7	1	6		2																				
1																	1	6		6	2			1																		
1	4		1				1											3		3	1			2								1										
2	2		1															6	1	5		1		1																		
4	1							1										5		5		1																				
3	2	1	2				1								1			5		5		2																				
1		1	1															6		6		1																				
1	1																	3	1	2																						
		2	2															5		5																						
1	1	2					1											12	5	7		5		1																		
		1																4		4	1	1																				
1	2	1																4		4																						
1																																										
		3																1		1																						
1																																										
		3											2	1											1																	
		1																																								
		4																							1																	
		2																																								
		1																																								
		7																																								
		3																																								
		1																																								
		5																																								
		3																							1																	
		1																							2																	
																								16				6									2					
141	116	94	97	6		5	10	1	20	2	7	1	9	1		1	4	942	177	765	30	206	3	16	57	2	9	8	2	9	9	9	9	9	9	5						

#### ④ 評価機関別評価実績件数

##### 【実施件数別の割合】

評価実施件数	評価機関数	評価機関総数に占める割合
101件以上	6機関	5.3%
91～100件	1機関	0.9%
81～90件	1機関	0.9%
71～80件	2機関	1.8%
61～70件	5機関	4.4%
51～60件	4機関	3.5%
41～50件	10機関	8.8%
31～40件	7機関	6.2%
21～30件	17機関	15.0%
16～20件	9機関	7.9%
11～15件	13機関	11.5%
10件	2機関	1.8%
9件	5機関	4.4%
8件	1機関	0.9%
7件	2機関	1.8%
6件	3機関	2.7%
5件	5機関	4.4%
4件	5機関	4.4%
3件	2機関	1.8%
2件	7機関	6.2%
1件	3機関	2.7%
0件	3機関	2.7%
<b>評価機関総数</b>	<b>113機関</b>	

注：平成31年3月31日現在の認証評価機関の状況である。

一評価機関当たりの最多件数は137件

## ⑤ 評価者別評価実績件数

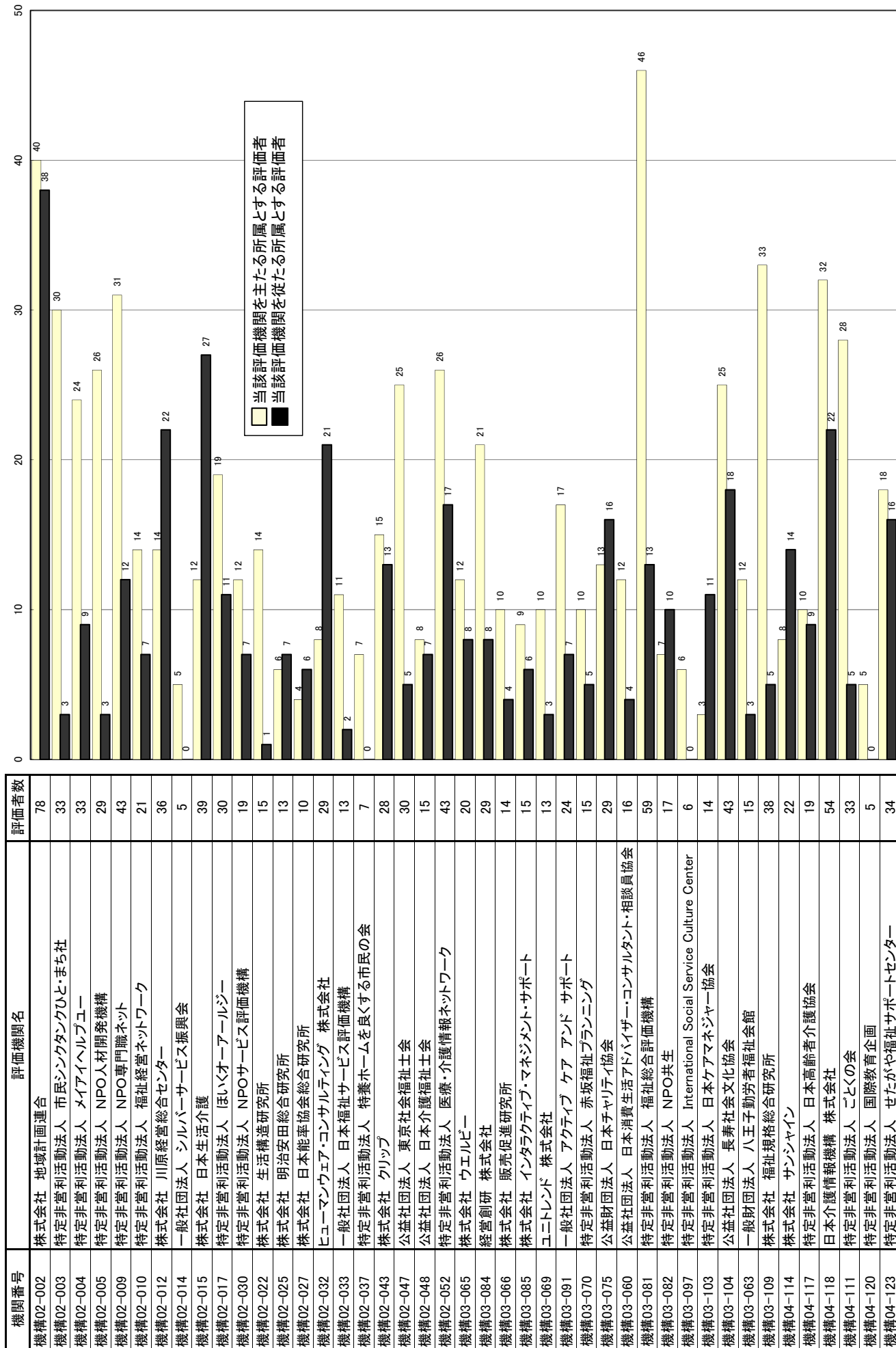
### 【実施件数別の割合】

評価実施件数	人数	評価者総数に占める割合
100件～	6人	0.4%
91～100件	1人	0.1%
81～90件	0人	0.0%
71～80件	4人	0.3%
61～70件	6人	0.4%
51～60件	7人	0.5%
41～50件	14人	1.0%
31～40件	26人	1.8%
21～30件	54人	3.8%
16～20件	39人	2.8%
11～15件	87人	6.2%
10件	33人	2.3%
9件	23人	1.6%
8件	29人	2.1%
7件	56人	4.0%
6件	46人	3.3%
5件	65人	4.6%
4件	97人	6.9%
3件	100人	7.1%
2件	192人	13.7%
1件	305人	21.7%
0件	217人	15.4%
<b>評価者総数</b>	<b>1,407人</b>	

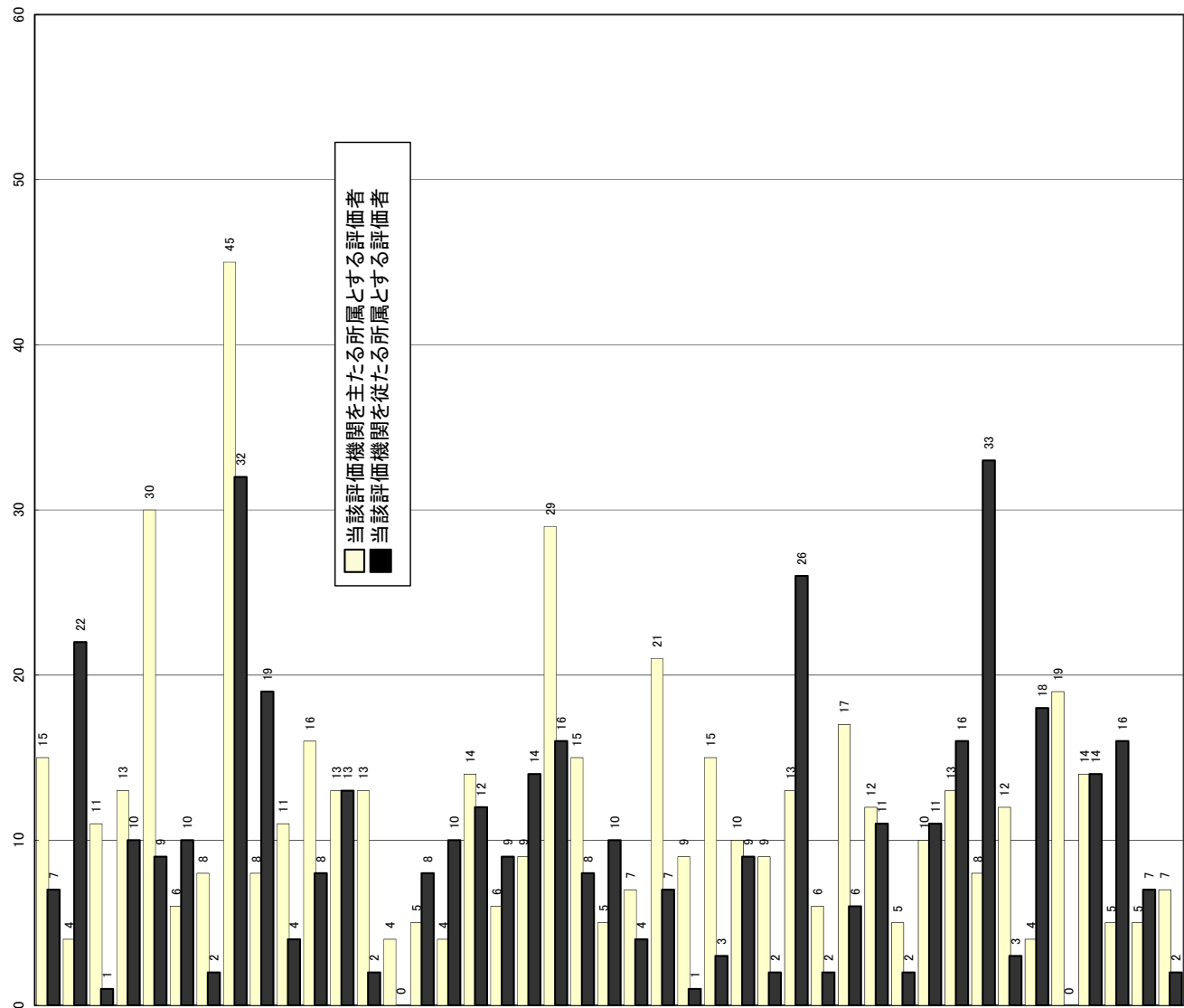
注：平成31年3月31日現在の評価者名簿登録者の状況である。

一人当たりの最多件数は127件

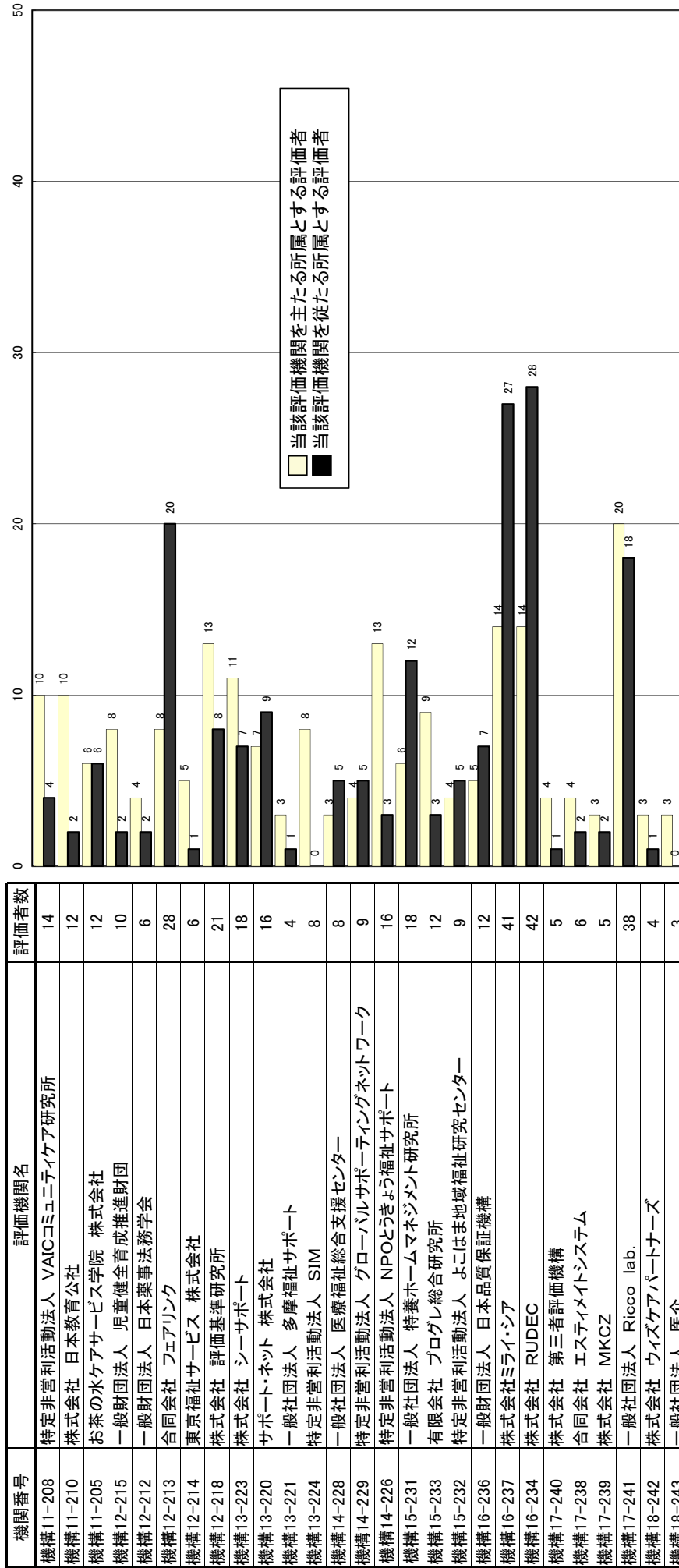
## ⑥ 評価機関別所属評価者数



機関番号	評価機関名	評価者数
機構04-124	特定非営利活動法人 関東シニアライフアドバイザー協会	22
機構04-127	有限会社 ミクロンサポート	26
機構04-133	有限会社 第一福祉マネジメント	12
機構04-134	株式会社 ふくし・ファーム	23
機構04-135	一般社団法人 地域ケア総合評価機構	39
機構04-141	株式会社 アミュレット	16
機構05-157	日本化成販売 株式会社	10
機構05-149	株式会社 学研データサービス	77
機構05-144	株式会社 IMSジャパン	27
機構05-151	特定非営利活動法人 市民福祉ネットワーク多摩	15
機構05-153	特定非営利活動法人 日本ライフサポーター協会	24
機構05-154	特定非営利活動法人 アクティブハンディネット	26
機構05-155	特定非営利活動法人 福祉を支える友の会	15
機構05-147	株式会社 ぎょうせい総合研究所	4
機構05-148	特定非営利活動法人 福祉情報パートナー21	13
機構05-158	株式会社 ティーアイ・メディカル	14
機構06-163	NPO法人 ヒューマン・ネットワーク	26
機構06-164	有限会社 ヘルスサポート	15
機構06-166	有限会社 TCP	23
機構06-167	株式会社 ケアシステムズ	45
機構06-168	株式会社 にほんの福祉ネット	23
機構06-169	有限会社 エテルノ	15
機構06-161	特定非営利活動法人 医師団が支える在宅ケア推進ネットワーク	11
機構07-177	特定非営利活動法人 福祉推進機構アシスト	28
機構07-172	合同会社 福祉経営情報サービス	10
機構07-174	株式会社 ハッピーネットワーク	18
機構07-173	ひょう 株式会社	19
機構07-175	特定非営利活動法人 グローバルスカイ	11
機構07-180	株式会社 医療福祉経営研究所	39
機構08-184	株式会社 フレンテム	8
機構08-185	特定非営利活動法人 福祉経営研究会	23
機構09-192	特定非営利活動法人 地域医療・福祉サービス振興会	23
機構09-188	株式会社 CNS	7
機構09-189	特定非営利活動法人 あす・ねっと	21
機構09-193	株式会社 フィールズ	29
機構09-190	パブリックサービスR&C 合同会社	41
機構09-195	特定非営利活動法人 にこにこ福祉の会	15
機構09-199	特定非営利活動法人 こどもプラットフォーム	22
機構10-203	一般社団法人 みんなの力	19
機構10-202	株式会社 ジャパン・マーケティング・エージェンシー	28
機構10-201	ヒューマン・ブラザーズ 株式会社	21
機構10-200	特定非営利活動法人 福祉サービス総合研究機構	12
機構11-207	一般社団法人 サフラン情報リサーチ	9



## ⑥ 評価機関別所属評価者数







### ⑦ 評価実績の変遷

サービス種別	年度別評価実績																					
	平成15年度		平成16年度		平成17年度		平成18年度		平成19年度		平成20年度		平成21年度		平成22年度		平成23年度		平成24年度		平成25年度	
	対象 事業所数	評価実施 事業所数	対象 事業所数	評価実施 事業所数	対象 事業所数	評価実施 事業所数	対象 事業所数	評価実施 事業所数	対象 事業所数	評価実施 事業所数	対象 事業所数	評価実施 事業所数	対象 事業所数	評価実施 事業所数	対象 事業所数	評価実施 事業所数	対象 事業所数	評価実施 事業所数	対象 事業所数	評価実施 事業所数	対象 事業所数	評価実施 事業所数
1 訪問介護	2,048	32	2,408	50	2,733	39	2,677	19	2,658	31	2,450	43	2,388	38	2,439	37	2,522	31	2,582	49	2,718	38
2 居宅介護支援	2,500	38	2,647	40	2,856	50	2,618	30	2,724	53	2,569	53	2,536	52	2,579	47	2,662	57	2,758	56	2,897	43
3 通所介護【デイサービス】	756	29	899	118	1,078	111	1,190	108	1,166	136	1,272	130	1,430	141	1,623	143	1,901	145	2,206	158	2,536	143
4 短期入所生活介護【ショートステイ】	341	20	352	35	362	32	397	29	409	53	401	42	412	49	423	77	434	56	432	64	458	66
5 認知症対応型共同生活介護【認知症高齢者グループホーム】(介護予防含む)	76	73	116	116	165	173	220	207	244	232	268	271	299	300	325	296	375	348	443	376	485	420
6 指定介護老人福祉施設【特別養護老人ホーム】	341	156	349	207	363	186	373	190	379	279	385	270	387	298	397	307	412	297	413	297	430	321
7 介護老人保健施設	115	8	123	12	142	11	146	13	152	12	156	12	158	11	161	12	166	10	170	12	179	8
8 軽費老人ホーム(A型・B型)	16	7	16	9	15	6	15	9	15	13	14	10	14	11	13	9	13	12	13	8	13	10
9 軽費老人ホーム(ケアハウス)	22	2	25	5	27	3	29	5	35	6	36	5	37	8	38	6	25	6	25	6	25	6
10 養護老人ホーム	33	10	33	19	33	15	33	18	32	23	32	26	32	24	32	23	32	25	33	24	34	26
11 身体障害者居宅介護・知的障害者居宅介護(障害者ホームヘルプサービス)	1,666	1	2,351	4	3,097	3																
12 精神障害者居宅介護【精神障害者ホームヘルプサービス】			173	-	317	-																
13 身体障害者サービス・知的障害者サービス	82	17	86	20	98	19																
14 身体障害者短期入所・知的障害者短期入所(障害者ショートステイ)	78	9	91	14	124	12																
15 知的障害者地域生活援助【知的障害者グループホーム】	239	6	290	14	375	16																
16 精神障害者生活訓練施設			10	1	10	2	10	2	10	2	9	1	8	1	8	1	5	-				
17 精神障害者福祉ホーム			14	-	14	1																
18 知的障害者通所寮	6	6	6	6	6	6	6	6	6	6	6	6	6	6	6	6	6	6	6			
19 身体障害者通所授産施設・知的障害者通所授産施設	118	16	133	31	141	45	163	31	138	61	113	69	82	36	65	37	28	15				
20 身体障害者小規模通所授産施設・知的障害者小規模通所授産施設	69	-	80	1	86	1	84	-	61	-	55	-	39	-	29	2	17	-				
21 精神障害者通所授産施設			26	3	27	3	27	1	24	1	20	2	15	-	13	3	18	1				
22 精神障害者小規模通所授産施設			67	-	69	3	69	2	60	2	48	1	31	-	20	1	10	1				
23 知的障害者通所更生施設	66	7	69	11	77	19	85	15	78	35	62	26	33	15	25	10	7	3				
24 身体障害者更生施設(肢体不自由者)	1	1	1	1	3	1	3	1	3	1	3	1	2	2	2	1	1	-				
25 身体障害者更生施設(視覚障害者)	1	1	2	2	2	2	2	2	2	2	2	2	1	1								
26 身体障害者更生施設(聴覚・言語障害者)	1	1	1	1	1	1	1	-	1	1	1	1	1	1								
27 身体障害者更生施設(内部障害者)	2	2	2	2	2	2	2	2	2	2	2	2	2	2	2	2	2	1				
28 身体障害者療護施設	8	3	11	4	12	8	12	7	12	9	12	9	11	10	6	3	1	-				
29 身体障害者入所授産施設	16	9	16	10	16	10	16	10	14	13	14	9	10	7	8	5	3	3				
30 知的障害者入所授産施設	1	1	1	-	1	-	1	-	1	-	1	-	1	1	1							
31 知的障害者入所更生施設	83	24	87	37	85	40	88	37	86	62	80	64	67	49	40	24	8	4				
32 知的障害児通園施設	10	-	11	2	12	1	12	2	12	4	12	6	12	5	12	6	12	3				
33 知的障害児施設	25	5	16	7	10	10	10	7	10	11	10	9	9	10	9	9	9	9				
34 重症心身障害児(者)通所施設			13	7	13	6	14	7	16	8	19	11	21	10	25	13	25	10				
35 重症心身障害児施設			8	4	9	5	9	5	9	8	9	6	9	8	9	7	9	8				
36 肢体不自由児通園施設			6	5	6	5	6	5	6	3	6	5	6	4	5	4	5	3				
37 肢体不自由児施設			3	2	4	2	3	2	3	3	3	2	3	3	3	2	3	3				
38 認可保育所	1,621	124	1,629	201	1,635	281	1,649	306	1,696	437	1,689	413	1,705	559	1,740	459	1,800	470	1,855	617	1,915	543
公立	-	94	-	142	1,006	176	1,007	155	1,000	158	995	159	982	187	977	173	961	166	954	199	948	180
私立	-	30	-	59	629	105	642	151	696	279	694	254	723	372	763	286	839	304	901	418	967	363
39 認証保育所A・B型	164	8	221	41	277	113	330	120	367	138	410	157	448	163	528	217	598	254	652	307	694	324
40 母子生活支援施設	37	12	37	6	37	16	37	8	37	24	37	19	37	15	36	19	37	21	37	21	36	20
41 児童養護施設	56	36	56	47	55	46	55	45	55	52	55	51	57	54	58	56	58	53	58	53	59	53
42 乳児院			10	5	10	6	10	8	10	6	10	6	10	10	6	10	8	10	7	10	7	6
43 婦人保護施設	6	2	6	4	5	4	5	3	6	5	5	4	5	5	5	4	5	3	5	5	5	4
44 救護施設	10	-	10	10	10	6	10	7	10	10	10	8	10	10	9	10	9	10	9	10	9	9
45 訪問入浴介護					144	-	138	4	143	6	137	4	138	4	150	5	154	3	159	2	166	-
46 特定施設入居者生活介護(有料老人ホーム・ケアハウス)					204	2	222	13	286	12	347	3	385	2	414	5	446	2	459	3	525	5
47 福祉用具貸与					699	7	604	3	580	3	512	1	497	1	504	1	515	2	525	2	535	1
48 訪問看護					677	4	608	2	590	4	578	3	577	8	578	8	594	7	608	6	648	4
49 児童居宅介護【障害児ホームヘルプサービス】					1,429	-																
50 児童デイサービス					28	1																
51 児童短期入所【障害児ショートステイ】					56	2																
52 ろうあ児施設					1	-	1	-	1	1	1	-	1	-	1	1	1	-				
53 第二種自閉症児施設					1	1	1	-	1	1	1	1	1	1	1	1	1	1				



⑦ 評価実績の変遷

サービス種別	年度別評価実績																					
	平成15年度		平成16年度		平成17年度		平成18年度		平成19年度		平成20年度		平成21年度		平成22年度		平成23年度		平成24年度		平成25年度	
	対象 事業所数	評価実施 事業所数	対象 事業所数	評価実施 事業所数	対象 事業所数	評価実施 事業所数	対象 事業所数	評価実施 事業所数	対象 事業所数	評価実施 事業所数	対象 事業所数	評価実施 事業所数	対象 事業所数	評価実施 事業所数	対象 事業所数	評価実施 事業所数	対象 事業所数	評価実施 事業所数	対象 事業所数	評価実施 事業所数	対象 事業所数	評価実施 事業所数
54 精神障害者地域生活支援センター					44	3																
55 精神障害者グループホーム					103	-																
56 更生施設					9	6	9	3	10	7	10	7	10	8	10	8	11	8	11	8	11	9
57 宿所提供施設					6	5	6	1	6	6	6	4	7	3	6	6	6	5	6	5	6	6
58 居宅介護							1,979	1	1,847	5	1,787	4	1,806	3	1,883	3	2,012	1	2,178	2	2,211	1
59 児童デイサービス							36	1	42	6	46	3	50	5	65	6	85	4				
60 短期入所							220	11	142	15	147	10	154	11	162	11	183	10	193	12	210	12
61 小規模多機能型居宅介護(介護予防含む)									19	17	31	25	47	49	60	61	78	82	107	99	127	121
62 生活介護																	142	65	201	74	191	74
63 自立訓練(機能訓練)																	4	-	4	2	3	-
64 自立訓練(生活訓練)																	8	4	14	2	18	6
65 就労移行支援																	28	8	41	10	46	5
66 就労継続支援A型																	12	3	15	3	29	7
67 就労継続支援B型																	273	78	380	104	395	154
68 多機能型事業所																	222	106	260	78	290	123
69 障害者支援施設																	111	95	123	90	124	101
70 障害児通所支援(旧児童デイサービス)																			118	6	110	5
71 障害児通所支援(旧肢体不自由児通園施設)																			6	4	5	3
72 障害児通所支援(旧知的障害児通園施設)																			12	6	12	5
73 障害児通所支援(旧重症心身障害児(者)通所施設)																			21	8	21	10
74 障害児入所支援(旧ろうあ児施設)																			1	-	1	1
75 障害児入所支援(旧肢体不自由児施設)																			3	2	3	3
76 障害児入所支援(旧知的障害児施設)																			9	9	9	8
77 障害児入所支援(旧第二種自閉症児施設)																			1	1	1	1
78 障害児入所支援(旧重症心身障害児施設)																			9	6	9	7
79 都市型軽費老人ホーム																					16	1
80 定期巡回・随時対応型訪問介護看護																					49	37
81 複合型サービス																					3	4
82 児童自立生活援助事業【自立援助ホーム】																					17	8
83 生活介護(主たる利用者が重症心身障害者)																						
84 児童発達支援センター																						
85 児童発達支援センター(主たる利用者が重症心身障害児または肢体不自由児)																						
86 医療型児童発達支援センター(主たる利用者が重症心身障害児または肢体不自由児)																						
87 児童発達支援事業																						
88 児童発達支援事業(主たる利用者が重症心身障害児または肢体不自由児)																						
89 放課後等デイサービス																						
90 放課後等デイサービス(主たる利用者が重症心身障害児または肢体不自由児)																						
91 障害児多機能型事業所																						
92 障害児多機能型事業所(主たる利用者が重症心身障害児または肢体不自由児)																						
93 児童自立支援施設																						
94 看護小規模多機能型居宅介護																						
95 福祉型障害児入所施設(旧知的障害児施設)																						
96 福祉型障害児入所施設(旧第二種自閉症児施設)																						
97 福祉型障害児入所施設(旧ろうあ児施設)																						
98 医療型障害児入所施設(旧肢体不自由児施設)																						
99 医療型障害児入所施設(旧重症心身障害児施設)																						
100 地域密着型通所介護																						
101 宿泊型自立訓練																						
102 共同生活援助【グループホーム】																						
103 認定こども園																						
104 認可外保育施設(ベビーホテル等)																						
総計	10,614	666	12,511	1,114	17,821	1,352	14,241	1,308	14,216	1,827	13,889	1,817	14,007	2,014	14,539	1,979	16,115	2,359	17,166	2,613	18,295	2,762

注1: 評価実施事業所数には、事業を廃止した事業所も含まれる。  
 注2: 年度別評価実績欄について、当該年度の評価対象ではないサービス種別の対象事業所数及び評価実施事業所数欄は、空欄になっている。  
 注3: 50番目のサービスは児童福祉法に基づく児童デイサービスであり、59番目のサービスは障害者自立支援法上の児童デイサービスである。

年度別評価実績										過去1回以上評価実施実績のある事業所数																
平成26年度		平成27年度		平成28年度		平成29年度		平成30年度		内訳																
対象事業所数	評価実施事業所数	対象事業所数	評価実施事業所数	対象事業所数	評価実施事業所数	対象事業所数	評価実施事業所数	対象事業所数	評価実施事業所数	1回実施	2回実施	3回実施	4回実施	5回実施	6回実施	7回実施	8回実施	9回実施	10回実施	11回実施	12回実施	13回実施	14回実施	15回実施	16回実施	
										3	3	0	0	0	0	0	0	0	0	0	0	0	0	0	0	0
										-	0	0	0	0	0	0	0	0	0	0	0	0	0	0	0	0
11	4	10	9	11	9	11	10	11	9	11	0	0	0	0	1	1	2	0	0	1	3	2	1	0	0	
6	3	6	5	6	6	6	5	6	5	8	0	1	1	0	1	0	0	0	2	0	0	2	1	0	0	
2,314	1	2,382	5	2,462	1	2,507	-	2,533	3	22	17	4	0	0	1	0	0	0	0	0	0	0	0	0	0	
										18	14	3	0	0	1	0	0	0	0	0	0	0	0	0	0	
215	16	228	11	241	18	253	16	272	50	71	48	4	3	5	2	0	0	1	1	0	0	0	7	0		
149	130	165	100	166	59	182	75	208	80	197	30	24	26	23	27	23	15	11	5	6	5	2	0	0		
202	87	220	76	219	80	221	98	230	72	229	51	70	67	16	5	5	4	11	0	0	0	0	0	0		
4	2	5	-	5	-	4	2	4	-	2	0	0	2	0	0	0	0	0	0	0	0	0	0	0		
19	8	22	7	15	3	14	6	19	2	24	16	4	3	0	1	0	0	0	0	0	0	0	0	0		
62	17	81	12	99	6	138	19	162	16	48	20	15	11	1	0	1	0	0	0	0	0	0	0	0		
38	15	51	9	60	13	69	15	67	9	41	20	13	6	1	0	1	0	0	0	0	0	0	0	0		
423	157	443	121	452	171	480	167	512	141	491	104	231	133	8	4	2	6	3	0	0	0	0	0	0		
295	125	300	107	322	123	337	136	333	116	373	115	114	100	13	5	8	6	12	0	0	0	0	0	0		
125	88	126	100	127	91	127	100	131	94	145	15	13	22	17	4	6	15	53	0	0	0	0	0	0		
										11	11	0	0	0	0	0	0	0	0	0	0	0	0	0		
										5	3	2	0	0	0	0	0	0	0	0	0	0	0	0		
										9	7	2	0	0	0	0	0	0	0	0	0	0	0	0		
										12	6	6	0	0	0	0	0	0	0	0	0	0	0	0		
1	-									1	1	0	0	0	0	0	0	0	0	0	0	0	0	0		
3	2									3	1	0	2	0	0	0	0	0	0	0	0	0	0	0		
9	9									11	3	1	7	0	0	0	0	0	0	0	0	0	0	0		
1	1									2	1	1	0	0	0	0	0	0	0	0	0	0	0	0		
9	7									10	5	0	5	0	0	0	0	0	0	0	0	0	0	0		
32	3	44	2	52	1	65	7	71	2	11	7	3	1	0	0	0	0	0	0	0	0	0	0	0		
66	62	76	34	68	38	81	34	79	26	83	25	17	11	14	13	3	0	0	0	0	0	0	0	0		
6	6									6	2	4	0	0	0	0	0	0	0	0	0	0	0	0		
17	14	17	8	18	12	18	11	18	9	18	1	6	5	1	0	5	0	0	0	0	0	0	0	0		
14	8	14	6	18	7	12	9	12	5	12	5	1	0	2	4	0	0	0	0	0	0	0	0	0		
15	4	18	7	19	7	20	7	22	6	16	7	7	0	0	2	0	0	0	0	0	0	0	0	0		
3	2	3	2	3	2	3	2	3	-	3	1	0	1	1	0	0	0	0	0	0	0	0	0	0		
5	5	5	5	5	5	5	5	5	5	5	0	0	0	0	5	0	0	0	0	0	0	0	0	0		
72	4	79	5	88	4	103	6	120	10	21	13	8	0	0	0	0	0	0	0	0	0	0	0	0		
7	2	9	1	10	1	14	4	17	1	4	2	1	0	0	1	0	0	0	0	0	0	0	0	0		
220	1	332	5	460	9	524	13	548	20	44	42	1	0	1	0	0	0	0	0	0	0	0	0	0		
3	-	4	-	4	-	6	-	11	2	2	2	0	0	0	0	0	0	0	0	0	0	0	0	0		
78	4	114	-	163	6	212	9	226	7	23	21	1	1	0	0	0	0	0	0	0	0	0	0	0		
6	-	7	1	11	-	17	-	22	1	1	0	1	0	0	0	0	0	0	0	0	0	0	0	0		
2	2	2	2	2	2	2	2	2	2	2	0	0	0	0	2	0	0	0	0	0	0	0	0	0		
		13	6	15	9	21	9	26	13	16	6	3	3	4	0	0	0	0	0	0	0	0	0	0		
		9	9	9	9	9	9	9	9	10	0	2	0	8	0	0	0	0	0	0	0	0	0	0		
		1	1	1	1	1	1	1	1	1	0	0	0	1	0	0	0	0	0	0	0	0	0	0		
		1	-	1	1	1	-	1	-	1	1	0	0	0	0	0	0	0	0	0	0	0	0	0		
		4	3	4	1	3	2	3	1	3	1	1	0	1	0	0	0	0	0	0	0	0	0	0		
		10	7	10	5	10	8	10	4	9	1	4	1	3	0	0	0	0	0	0	0	0	0	0		
				1,875	10	1,842	38	1,823	39	76	70	1	5	0	0	0	0	0	0	0	0	0	0	0		
				7	6	6	6	6	5	6	0	1	5	0	0	0	0	0	0	0	0	0	0	0		
				607	12	630	22	664	97	124	120	1	3	0	0	0	0	0	0	0	0	0	0	0		
				109	26	120	46	129	30	96	91	4	1	0	0	0	0	0	0	0	0	0	0	0		
								1,153	3	3	3	0	0	0	0	0	0	0	0	0	0	0	0	0		
19,823	2,891	20,985	2,990	22,491	2,970	23,190	3,190	25,034	3,245	8,827	2,543	1,472	1,090	998	750	418	308	309	158	132	106	107	130	105	113	88

### 3 評価者養成講習等実績

都内に多数存在する事業所ができる限り多く第三者評価を受審できるよう、評価者養成講習を実施するとともに、現任の評価者にはフォローアップ研修を実施した。

#### ① 評価者養成講習実績数

(単位:人)

14年度	15年度	16年度	17年度	18年度	19年度	20年度	21年度	22年度	23年度	24年度	25年度	26年度	27年度	28年度	29年度	30年度			登載者 累計
名簿 登載者	名簿 登載者	名簿 登載者	名簿 登載者	名簿 登載者	名簿 登載者	名簿 登載者	名簿 登載者	名簿 登載者	名簿 登載者	名簿 登載者	名簿 登載者	名簿 登載者	名簿 登載者	名簿 登載者	名簿 登載者	講習 修了者	修了 証 発行者	名簿 登載者	
/	/	/	/	/	/	/	/	/	/	/	/	/	/	/	/	97	97	97	/
213	629	400	167	177	208	198	166	165	131	119	117	76	87	88	85	97			3,123

#### ② フォローアップ研修実績数

(単位:人)

	回数	修了者 数
フォローアップ研修(共通コース)	全10回	1,313

	受講決 定者数	修了者 数
フォローアップ研修(専門コース)	734	676
組織マネジメントの共通評価項目を学ぶ(全3回)	355	334
福祉サービスの現状を学ぶ～児童分野～	111	97
福祉サービスの共通評価項目を学ぶ～高齢分野～	32	27
福祉サービスの現状を学ぶ～高齢分野～	73	68
利用者調査の手法を学ぶ～障害分野～	24	23
利用者調査の手法を学ぶ～児童分野～	24	21
福祉サービスの共通評価項目を学ぶ～障害分野～	26	23
福祉サービスの共通評価項目を学ぶ～保育分野～	31	27
組織マネジメントの基礎	23	22
コミュニケーションスキルの習得～評価における良好なコミュニケーションに向けて～	35	34

### ③ 評価機関支援研修実績数

(単位:人)

	受講決定者数	修了者数
評価機関支援研修【評価機関のためのマネジメント力向上研修】	44	41

<参考> 評価者の要件内訳

(単位:人)

要件	要件該当評価者延数
福祉・医療・保健業務を3年以上経験している者	1,001
組織運営管理等業務を3年以上経験している者	188
調査関係機関等で調査業務や経営相談を3年以上経験している者	210
福祉・医療・保健・経営分野の学識経験者で当該業務を3年以上経験している者	20
その他、上記と同等の能力を有していると機構が認める者	40

注1:平成31年3月31日現在の評価者名簿登載者の状況である。

注2:複数の要件に該当する評価者は、それぞれの要件でカウントしている。

### ④ 社会的養護関係施設評価者養成研修

(単位:人)

	受講決定者数	修了者数
社会的養護関係施設評価者養成研修	46	43
社会的養護関係施設評価者継続研修	25	19

⑤研修カリキュラム

I 評価者養成講習

	1日目	2日目	3日目	4日目	5日目	6日目
9:30	開講・オリエンテーション 9:30～9:50(20分)	オリエンテーション 9:30～9:40(10分)	オリエンテーション 9:30～9:40(10分)	オリエンテーション 9:30～9:40(10分)	オリエンテーション 9:30～9:40(10分)	オリエンテーション 9:30～9:40(10分)
10:00	(1)福祉サービスの基本的理解 9:50～11:30(100分) 途中休憩あり(1回) ○福祉サービスの変遷 ○第三者評価が必要になった経緯	(6)利用者調査 9:40～11:00(80分) ○利用者調査ガイドライン ○聞き取り方式、アンケート方式 ○場面観察方式	(8)評価チームの決定とスケジューリング～事業者による自己評価【STEP1～4】 9:40～10:00(20分) ○STEP1～4の解説  (9)事業プロフィールについて 10:00～10:50(50分) ○太陽苑の事業プロフィールを理解する	(13)訪問調査後：太陽苑の印象 9:40～10:50(70分) ○自己紹介 ○太陽苑の印象②(個人・グループワーク：訪問後の印象)	(17)カテゴリーコメントの作成②：カテゴリー7 9:40～10:10(30分) ○4日目宿題の解答・解説  (17)カテゴリーコメントの作成② 10:10～11:40(90分) ○演習：カテゴリーコメントの作成(グループワーク) ⇒事務局への提出	(20)全体の評価講評の作成② 9:40～11:30(110分) ○前回までの振り返り(20分)  ○全体講評の作成(グループワーク) ⇒事務局へ提出
10:30			休憩(10分)	休憩(10分)	○演習：カテゴリーコメントの作成(グループワーク) ⇒事務局への提出	
11:00		休憩(10分)	(10)事前分析【STEP6】 11:00～12:00(60分) ○ステップの解説 ○標準項目の確認方法(非該当について含む) ○訪問調査時の確認項目の整理 ○演習：標準項目の確認(個人ワーク)	(14)訪問調査後：採点付の留意点 11:05～11:45(40分) ○訪問調査の復習 ○3日目宿題(10事前分析ワークシート2(評価結果))を使用した標準項目採点付けの解答・解説		
11:30	休憩11:30～12:30(60分)	(7)共通評価項目の理解① 11:10～12:00(50分)  ○事業評価とは(事業プロフィール、組織マネジメント分析シート、サービス項目シートについて) ○共通評価項目の意義、構成について(復習) ○カテゴリーの概要、カテゴリーの関連について		休憩11:45～12:45(60分)	休憩11:40～12:40(60分)	休憩11:30～12:30(60分)
12:00		休憩12:00～13:00(60分)	休憩12:00～13:00(60分)			
12:30	(2)第三者評価の概要 12:30～14:25(115分) 途中休憩あり(1回) ○第三者評価とは ○第三者評価制度の目的 ○都の第三者評価のしくみと特徴 ○評価手法の概要(事業評価・利用者調査) ○1件の評価の流れ ○評価情報の公表 ○報告書のイメージをつかむ ※評価対象サービスについて学ぶ		(11)評価の視点 13:00～15:20(140分) 途中休憩あり(1回)  ○演習：太陽苑の印象①(個人ワーク・グループワーク)(30分) ○発表、解説  ○講義1：評価の視点とは(50分) ・評価の視点の意義、重要性 ・評価の視点の立て方(演繹法、帰納法) ・評価の視点の効果(評価の視点がある評価)  ○講義2：太陽苑における評価の視点の統一(50分)	(15)コミュニケーションと合議【STEPS】 12:45～13:00(15分) ○評価者に求められるコミュニケーションスキル ○多面的なものの見方	(18)カテゴリーコメントの発表 12:40～13:40(60分) ○カテゴリーコメントの発表	(21)全体の評価講評の発表 12:30～15:05(155分) ○事業所へのフィードバックの仕方 ○発表 ○講師コメント ○振り返り
13:00		(7)共通評価項目の理解② 13:00～16:45(225分) 途中休憩あり(2～3回)  ○全カテゴリーの解説 ・組織マネジメント項目 ・サービス項目 ・サブカテゴリーの関連 ○評価をするうえでの各カテゴリーにおけるポイント  ○演習：カテゴリーの関連を考える		(16)カテゴリーコメントの作成① 13:00～15:50(170分) 途中休憩あり(1回)  ○講義：カテゴリーコメントの作成について(60分) ・カテゴリーコメントについての解説 ・カテゴリー1,5,6-3について(事例解説) ・カテゴリー1の例(講評を示して)  ○演習：訪問調査結果の作成(90分) (解説→個人ワーク→グループワーク) ・カテゴリーコメントの方向性について話し合う		
13:30				休憩(10分)		
14:00					(19)全体の評価講評の作成① 13:50～16:45(175分)  ○全体の評価講評を解説 ○特に力を入れた取り組み、カテゴリーコメント、カテゴリー7の講評との違いについて ○太陽苑の印象③(個人ワーク・グループワーク：良い点・改善点各3つ項目整理)	
14:30	(3)評価の現状・評価者の役割 14:25～14:55(30分) ○東京都の評価の現状 ○評価者名簿登載等					
15:00	休憩(10分)					休憩(5分)
15:30	(4)よりよい評価を目指して 15:05～16:45(100分) 途中休憩あり(1回)  ○評価とは何か(再確認) ○共通評価項目の意味 ○共通評価項目を踏まえた評価の視点の考え方 ○事業評価と利用者調査 ○利用者調査(評価者の姿勢) ・利用者調査の難しさ ・利用者調査結果の活用 ○第三者評価受審事業所の改善例等		休憩(10分)	※カテゴリーコメントの作成(個人ワーク)は宿題		(22)養成講習のまとめ 15:10～15:55(45分)  ○第三者評価制度の総括
16:00			(12)訪問調査～機構への報告【STEP7～11】 15:30～16:45(75分)  ○STEP7～11の解説(60分) ※各ステップのプロセスやルールを中心に  ○宿題用の資料9～16を配付 資料配付時に読み込み際のポイント(15分)	休憩(10分)	※全体講評の作成(個人ワーク)は宿題	休憩(20分)
16:30				(16)カテゴリーコメントの作成①：カテゴリー7 15:50～16:40(50分)  ○カテゴリー7及びPDCAについて(復習) ○事業所記入シートについての解説		(23)修了試験 16:15～16:50(35分) 16:15～16:20 試験説明 16:20～16:50 試験
17:00	(5)養成講習ガイダンス 16:45～17:00(15分) ○6日間の研修の流れ及び注意事項等	本日のまとめ(10分) 事務連絡(5分)	本日のまとめ(10分) 事務連絡(5分)	本日のまとめ(10分) 事務連絡及び宿題説明(10分)	本日のまとめ(10分) 事務連絡(5分)	事務連絡・閉講(10分)

## Ⅱ フォローアップ研修

### ○評価者フォローアップ研修（共通コース）

- ・実施日：平成30年4月12日～平成30年5月9日（全10回）
- ・対象者：（1）平成30年4月1日現在名簿登録されている評価者  
（2）評価機関の事務局で第三者評価を担当する責任者等
- ・講義半日

### ○評価者フォローアップ研修（専門コース）

#### 【組織マネジメントの共通評価項目を学ぶ】

- ・実施日：Aコース 平成30年5月29日、5月30日  
Bコース 平成30年6月6日、6月7日  
Cコース 平成30年7月5日、7月6日
- ・対象者：受講を希望する評価者
- ・講義2日間
- ・講師 特定非営利活動法人ほいくオーアールジー 理事 高橋 秀司 氏

#### 【福祉サービスの現状を学ぶ～児童分野～】

- ・実施日：平成30年5月31日、6月14日
- ・対象者：受講を希望する評価者
- ・講義2日間
- ・講師 東京都福祉保健局 少子社会対策部 認証・認可外保育施設担当課長 多田 博史 氏  
社会福祉法人大樹の会 けやき台さくら保育園 園長 小畑 くるみ氏  
株式会社マグハウス 代表取締役 久保田 桂子氏  
学校法人 八幡学園 認定こども園 やはたみずのとう幼稚園 園長 関 政子 氏  
社会福祉法人 子供の家 児童養護施設 子供の家 施設長 早川 悟司 氏  
東京都福祉保健局 児童相談センター 児童福祉相談専門課長 坂本 靖 氏  
明治大学 文学部 心理社会学科 准教授 加藤 尚子 氏  
株式会社ニチイ学館 基幹事業統括本部  
保育事業本部 保育管理部 スーパーバイザー 渡部 美佐子氏

#### 【福祉サービスの共通評価項目を学ぶ～高齢分野～】

- ・実施日：平成30年7月25日、7月27日
- ・対象者：（1）養成講習を受講後、現在までの高齢分野での評価実績が0件から10件程度の評価者  
（2）その他受講を希望する評価者受講を希望する評価者
- ・講義2日間
- ・講師 株式会社ウエルビー 代表取締役 青木 正人 氏  
株式会社ウエルビー 亀井 恵美子氏



### 【福祉サービスの現状を学ぶ～高齢分野～】

- ・実施日：平成30年7月26日、8月2日
- ・対象者：受講を希望する評価者
- ・講義2日間
- ・講師 日本社会事業大学 社会福祉学部 福祉計画学科 教授 菊池いづみ氏  
社会福祉法人正吉福祉会 杜の風・上原 施設長 齊藤 貴也氏  
社会福祉法人慈生会 中野区江古田地域包括支援センター 所長 西本 裕子氏  
TRY星野社会福祉士事務所 認定社会福祉士 星野 美子氏  
有限会社心のひろば 代表取締役 井上 信太郎氏  
特定非営利活動法人ミニケアホームきみさんち 理事長 林田 俊弘氏

### 【利用者調査の手法を学ぶ～障害分野～】

- ・実施日：平成30年8月3日、8月23日
- ・対象者：受講を希望する評価者
- ・講義及び演習2日間
- ・講師 立教大学 コミュニティ福祉学部 福祉学科 准教授 飯村 史恵氏  
株式会社フォーサイトコンサルティング 代表取締役社長 浅野 睦氏  
社会福祉法人みずき福祉会 町田福祉園 ゼネラルマネージャー 阿部 美樹雄氏  
山田こどもクリニック 言語聴覚士 高泉 喜昭氏

### 【利用者調査の手法を学ぶ～児童分野～】

- ・実施日：平成30年8月24日、8月30日
- ・対象者：受講を希望する評価者
- ・講義及び演習2日間
- ・講師 日本女子大学 家政学部 児童学科 准教授 和田上 貴昭氏  
東京都福祉サービス評価推進機構 推薦講師 吉田 紅愛氏  
社会福祉法人二葉保育園 二葉学園・二葉むさしが丘学園 統括施設長 武藤 素明氏  
社会福祉法人二葉保育園 二葉乳児院 院長 都留 和光氏  
社会福祉法人二葉保育園 自立援助ホーム トリノス 職員 川口 亜衣氏

### 【福祉サービスの共通評価項目を学ぶ～障害分野～】

- ・実施日：平成30年11月16日、11月20日
- ・対象者：(1) 養成講習を受講後、現在までの障害分野での評価実績が0件から10件程度の評価者  
(2) その他受講を希望する評価者
- ・講義及び演習2日間
- ・講師 一般社団法人 Riccolab. 代表理事 渡辺 真紀氏  
一般社団法人 Riccolab. 理事 鈴木 格氏

### 【福祉サービスの共通評価項目を学ぶ～保育分野～】

- ・実施日：平成30年11月21日、11月22日
- ・対象者：（1）養成講習を受講後、現在までの保育分野での評価実績が0件から10件程度の評価者  
（2）その他受講を希望する評価者
- ・講義及び演習2日間
- ・講師 特定非営利活動法人ほいくオーアールジー 理事 高橋 秀司 氏  
特定非営利活動法人ほいくオーアールジー 小島 洋子 氏

### 【組織マネジメントの基礎】

- ・実施日：平成30年11月27日、11月28日
- ・対象者：受講を希望する評価者
- ・講義及び演習2日間
- ・講師 ヒューマンウェア・コンサルティング株式会社 取締役副社長 渡辺 充彦 氏

### 【コミュニケーションスキルの習得～評価における良好なコミュニケーションに向けて～】

- ・実施日：平成31年3月1日、3月5日
- ・対象者：受講を希望する評価者
- ・講義及び演習2日間
- ・講師 日本社会事業大学 専任講師 永嶋 昌樹 氏  
株式会社フォーサイトコンサルティング 代表取締役社長 浅野 睦 氏

## Ⅲ 評価機関支援研修

### ○評価機関支援研修【評価機関に求められるコンプライアンスと人材マネジメント】

- ・実施日：平成30年8月29日
- ・対象者：（1）平成28、29年度において評価手法の違反をした評価機関の代表者、事務局職員等  
（2）受講を希望する評価機関の代表者、事務局職員等
- ・講義1日間
- ・講師 多久島法律事務所 弁護士 岩崎 雄大 氏  
一般社団法人全国福祉サービス第三者評価調査者連絡会 理事 岡田 賢宏 氏  
一般社団法人全国福祉サービス第三者評価調査者連絡会 大関 はるみ氏

## IV 社会的養護関係施設評価者養成研修

### 【社会的養護関係施設評価者養成研修】

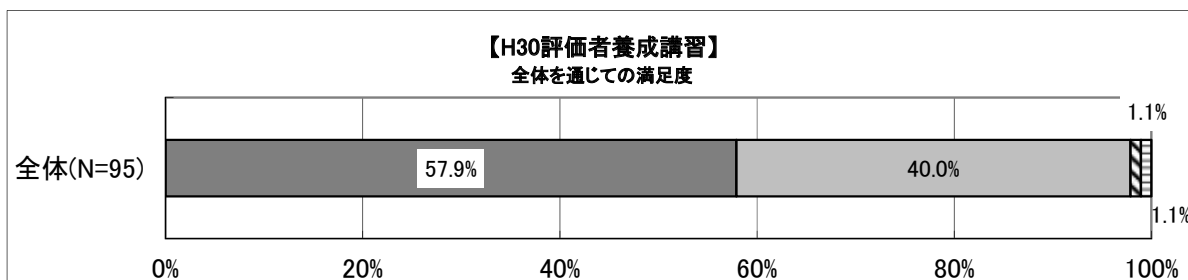
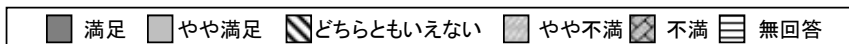
- ・実施日：平成 30 年 5 月 17 日
- ・対象者：（１）平成 30 年度東京都社会的養護関係施設第三者評価機関としての認証申請を予定している評価機関に主たるとして所属する評価者  
（２）その他受講を希望する評価者
- ・講義 1 日
- ・講師 特定非営利活動法人福祉経営ネットワーク 常任理事 岡田 賢宏 氏  
社会福祉法人二葉保育園 二葉学園・二葉むさしが丘学園 統括施設長 武藤 素明 氏

### 【社会的養護関係施設評価者継続研修】

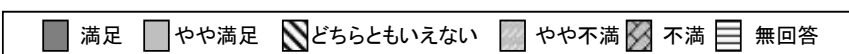
- ・実施日：平成 30 年 5 月 23 日
- ・対象者：（１）東京都福祉サービス評価推進機構が実施した「社会的養護関係施設評価者養成研修」の修了者  
（２）平成 28 年度・29 年度の 2 年間に、東京都における社会的養護関係施設の評価実績が 1 件以上ある評価者
- ・講義及び演習 1 日
- ・講師 社会福祉法人二葉保育園 二葉学園・二葉むさしが丘学園 統括施設長 武藤 素明 氏  
社会福祉法人二葉保育園 二葉学園 二葉乳児院 院長 都留 和光 氏  
特定非営利活動法人福祉経営ネットワーク 常任理事 岡田 賢宏 氏  
特定非営利活動法人福祉経営ネットワーク 大関 はるみ氏

## ⑥ 研修受講生アンケート

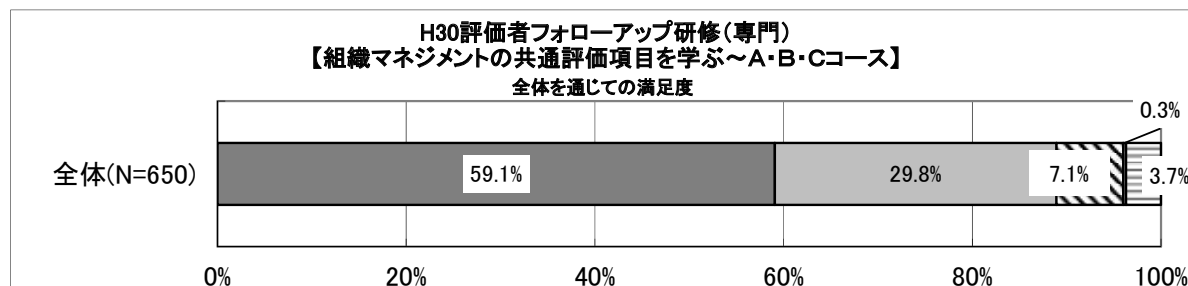
### I 評価者養成講習



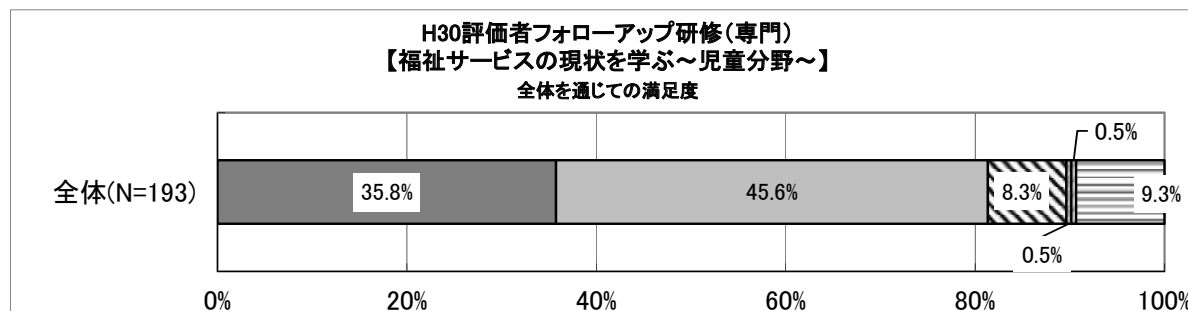
### II 評価者フォローアップ研修(専門コース)



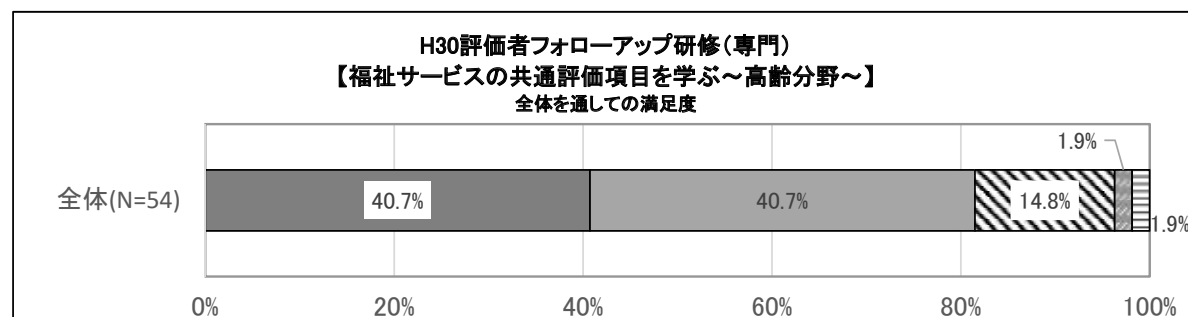
#### 【組織マネジメントの共通評価項目を学ぶ～A・B・Cコース】

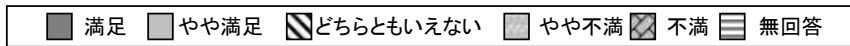


#### 【福祉サービスの現状を学ぶ～児童分野～】

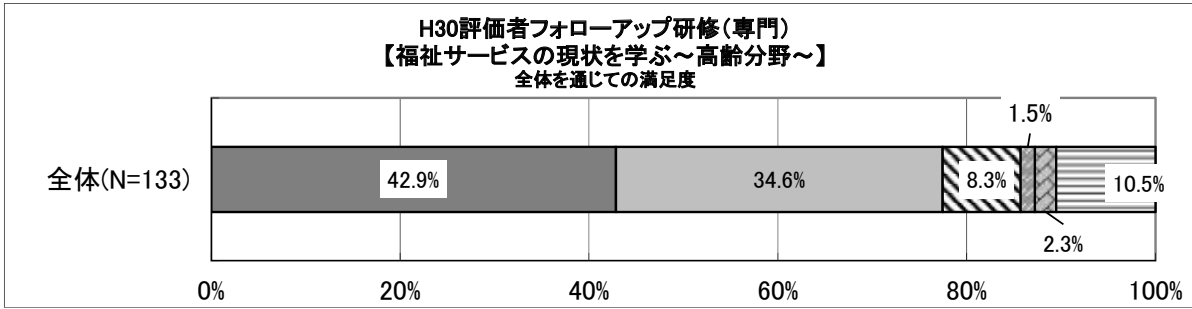


#### 【福祉サービスの共通評価項目を学ぶ～高齢分野～】

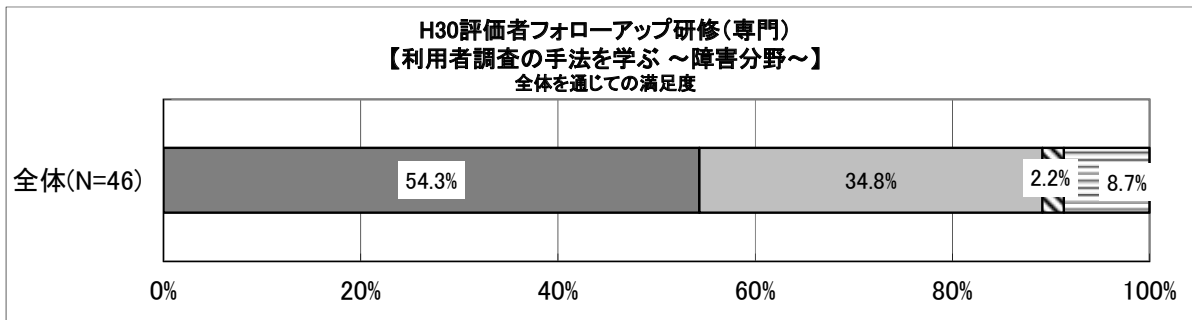




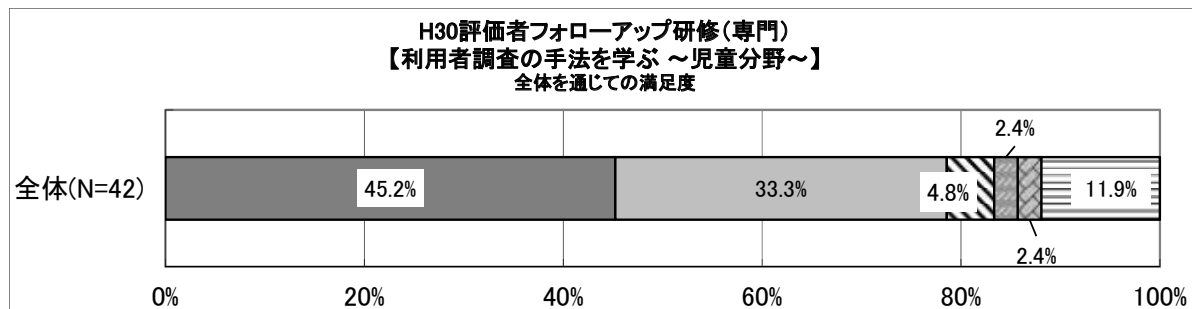
**【福祉サービスの現状を学ぶ～高齢分野～】**



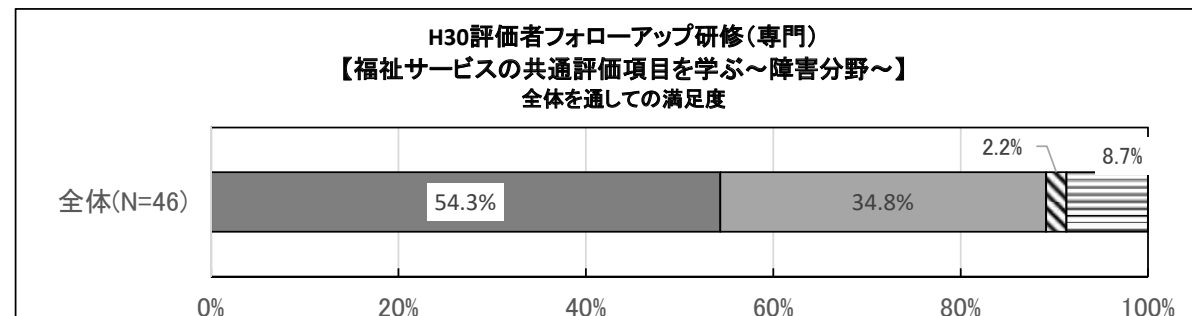
**【利用者調査の手法を学ぶ～障害分野～】**

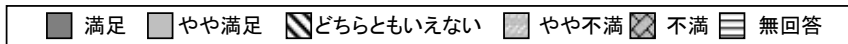


**【利用者調査の手法を学ぶ～児童分野～】**

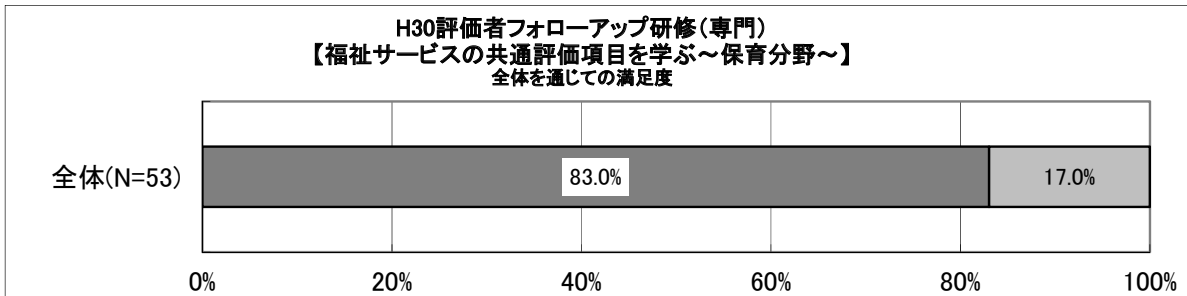


**【福祉サービスの共通評価項目を学ぶ～障害分野～】**

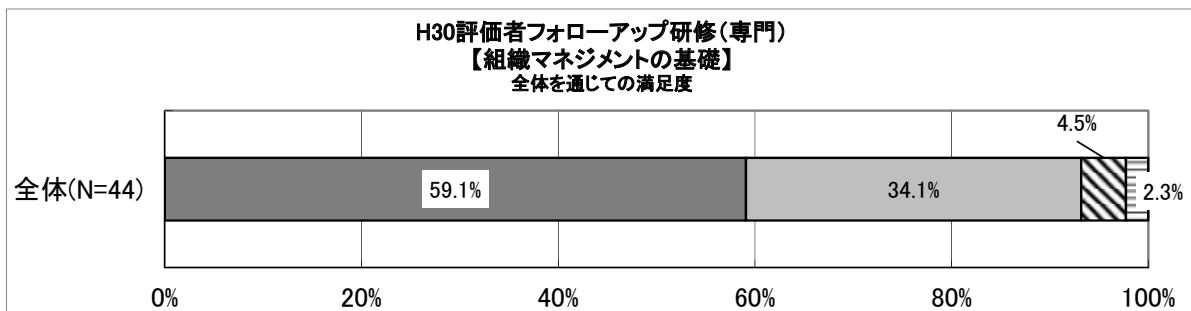




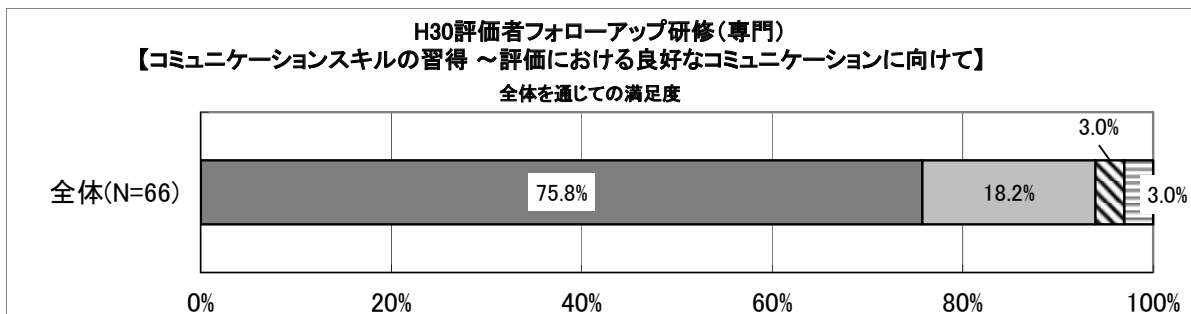
**【福祉サービスの共通評価項目を学ぶ～保育分野～】**



**【組織マネジメントの基礎】**



**【コミュニケーションスキルの習得 ～評価における良好なコミュニケーションに向けて】**



## 4 評価機関認証実績

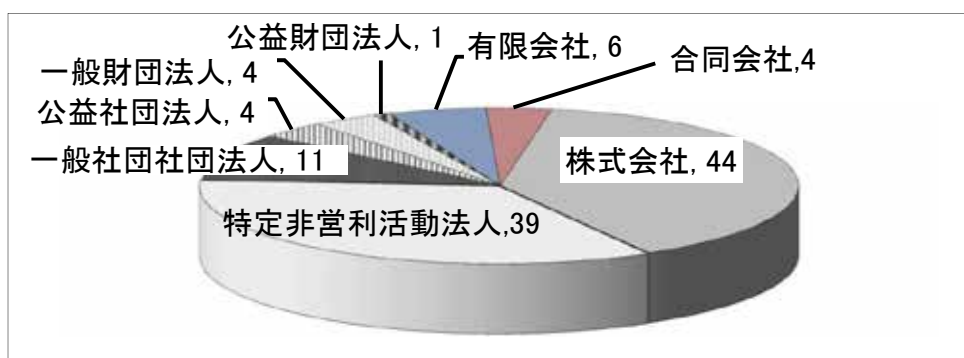
多様な評価機関の参入により、認証評価機関は113となっている。  
内訳としては株式会社44機関、次いで特定非営利法人が39機関となっている他、多様な形態の法人が見受けられる。

	申請	前年度から 継続認証	新規認証	取消	辞退	各年度末 評価機関数
14年度	52		52	0	0	52
15年度	59	51	58	0	2	107
16年度	31	106	31	0	11	126
17年度	19	126	19	4	12	129
18年度	12	127	11	1	11	126
19年度	11	124	11	0	7	128
20年度	6	122	5	0	2	125
21年度	12	121	12	0	7	126
22年度	7	125	5	0	1	129
23年度	8	126	7	0	3	130
24年度	9	126	8	0	3	131
25年度	9	128	6	1	5	128
26年度	6	125	5	0	4	126
27年度	4	123	3	0	3	123
28年度	4	119	4	0	0	123
29年度	4	118	4	1	4	117
30年度	4	117	2	0	6	113

(認証の有効期間は平成29年4月1日を始期とする3か年度ごとの期間)

注: 15年度、18年度、25年度認証に関しては、1件不認証。  
20年度、23年度、24年度、26年度、27年度に関しては、1件申請取り下げ、22年度、25年度に関しては、2件申請取り下げ。

<評価機関内訳>



認証評価機関のうち、社会的養護関係施設第三者評価機関として認証した平成30年度末の評価機関数は25となっている。

	申請	前年度から 継続認証	新規認証	取消	辞退	各年度末 評価機関数
24年度	77	0	77	0	0	77
25年度	12	55	13	0	1	67
26年度	9	62	9	0	0	71
27年度	2	67	2	0	0	69
28年度	14	38	14	0	0	52
29年度	4	20	4	0	0	24
30年度	8	17	8	0	0	25

## 5 評価手法・項目等の検討

第三者評価の信頼性を高め、早期に普及・定着を図れるよう、学識経験者や事業者の方々に構成される認証・公表委員会、評価・研究委員会及び各種分野別ワーキングにおいて検討を実施した。

委員会名	開催回数
<b>認証・公表委員会</b> 評価機関の認証、評価者養成講習受講生の審査、評価結果の公表方法等を検討	3回
<b>評価機関認証審査会</b> 評価機関の認証について審議	0回
<b>評価者養成講習受講資格審査会</b> 評価者養成講習受講を希望する者が、評価者養成講習受講資格要件に該当しているかについて審議	1回
<b>評価・研究委員会</b> 共通評価項目、評価手法の策定、評価者研修の内容等を検討	3回
<b>評価手法ワーキング</b> 評価手法・項目の改善方策を専門的に検討	4回
<b>経営ワーキング</b> 組織マネジメント項目の見直しを検討	0回
<b>高齢ワーキング</b> 高齢分野の評価項目改善を検討	4回
<b>障害ワーキング</b> 障害分野の評価項目改善を検討	4回
<b>児童ワーキング</b> 子ども家庭分野の評価項目改善を検討	1回
<b>婦人保護ワーキング</b> 婦人保護施設の評価項目改善を検討	1回
<b>保護ワーキング</b> 保護分野の評価項目改善を検討	1回

※婦人保護ワーキングと保護ワーキングは同時開催



## 東京都福祉サービス評価推進機構認証・公表委員会委員名簿

(平成31年3月31日)

	氏 名	所 属
◎	黒田 美亜紀	明治学院大学法学部 教授
○	下垣 光	日本社会事業大学 社会福祉学部 教授
	渋谷 恵美	東京都 福祉保健局指導監査部 指導調整課長

◎:委員長 ○:副委員長

## 東京都福祉サービス評価推進機構評価・研究委員会委員名簿

(平成31年3月31日)

	氏 名	所 属
○	朝日 雅也	埼玉県立大学保健医療福祉学部社会福祉子ども学科 教授
	下垣 光	日本社会事業大学 社会福祉学部 教授
	綱川 晃弘	有限会社 HRM・LINKS 代表取締役
◎	栃本 一三郎	上智大学 総合人間科学部 教授
	新津 ふみ子	NPO法人メイアイヘルプユー代表
	阪東 美智子	国立保健医療科学院 生活環境研究部 上席主任研究官
	宮内 眞木子	宮内眞木子税理士事務所 所長
	山下 文一	松蔭大学 コミュニケーション文化学部 子ども学科 学科長・教授
	渋谷 恵美	東京都 福祉保健局指導監査部 指導調整課長

◎:委員長 ○:副委員長

# 東京都福祉サービス評価推進機構評価・研究委員会ワーキング委員名簿

(平成31年3月31日)

## 評価手法ワーキング

氏名	所属
阿部 美樹雄	社会福祉法人みずき福祉会 町田福祉園 ゼネラルマネージャー
井上 信太郎	有限会社心のひろば 代表取締役 地域ケアサポート館 福わ家 代表
加藤 尚子	明治大学 文学部 教授
久留 善武	社団法人シルバーサービス振興会 事務局長
下垣 光	日本社会事業大学 社会福祉学部 教授
綱川 晃弘	有限会社 HRM・LINKS 代表取締役
◎ 栃本 一三郎	上智大学 総合人間科学部 教授
横内 康行	東京都セルフセンター 事務局長
蓬生 君子	社会福祉法人上宮会 保育園運営総括責任者
渡辺 真紀	一般社団法人 Ricco lab. 代表理事
渋谷 恵美	東京都 福祉保健局指導監査部 指導調整課長

◎:座長

## 経営ワーキング

氏名	所属
浅野 睦	株式会社フォーサイトコンサルティング 代表取締役
齊藤 貴也	社会福祉法人正吉福祉会「杜の風・上原」施設長
坂本 光敏	社会福祉法人 原町成年寮 理事長 社会福祉法人 原町成年寮 葛飾通勤寮 寮長
高橋 秀司	NPO法人 ほいくオーアールジー 理事
綱川 晃弘	有限会社 HRM・LINKS 代表取締役
栃本 一三郎	上智大学 総合人間科学部 教授
宮内 眞木子	宮内眞木子税理士事務所 所長
武藤 素明	社会福祉法人二葉保育園 二葉学園・二葉むさしが丘学園 統括施設長
渡辺 充彦	ヒューマンウェア・コンサルティング株式会社 取締役副社長
渋谷 恵美	東京都 福祉保健局指導監査部 指導調整課長

高齢ワーキング

氏名	所属
井上 信太郎	有限会社心のひろば 代表取締役 地域ケアサポート館 福わ家 代表
臼井 淳	パブリックサービスR&C合同会社 代表社員
折原 太	社会福祉法人正吉福祉会「地域福祉サービスセンターまちだ正吉苑」施設長
香取 幹	株式会社やさしい手 代表取締役社長
齊藤 貴也	社会福祉法人正吉福祉会「社の風・上原」施設長
佐々木 静枝	社会福祉法人 世田谷区社会福祉事業団 看護師特別参与
澤口 勝利	社会福祉法人 いろは福祉会「グレースビレッジ」施設長
下垣 光	日本社会事業大学 社会福祉学部 教授
下田 哲也	株式会社やさしい手 東京東支社長
関野 幸吉	SOMPOケア株式会社 役員理事 地域包括ケア推進部 特命部長
高橋 裕二	アースサポート株式会社 東日本エリア 関東第一ブロック統括部長
谷口 由美子	株式会社ケアサービスとも 取締役 花畑エリアマネージャー
綱川 晃弘	有限会社 HRM・LINKS 代表取締役
栃本 一三郎	上智大学 総合人間科学部 教授
新津 ふみ子	NPO法人メイアイヘルプユウ 代表
林田 俊弘	NPO法人 ミニケアホームきみさんち 理事長 有限会社 自在 代表取締役社長
平川 博之	医療法人社団光生会 理事長
藤澤 節子	有限会社フジサワ 代表取締役
和田 行男	株式会社大起エンゼルヘルプ 取締役 通所・入居事業部、地域包括事業部 部長
岩下 弘之	墨田区 福祉保健部 介護保険課長
松井 佳孝	調布市健康福祉部高齢者支援室介護保険担当課長
木村 総司	東京都 福祉保健局高齢社会対策部 介護保険課長
上野 睦子	東京都 福祉保健局高齢社会対策部 施設支援課長
渋谷 恵美	東京都 福祉保健局指導監査部 指導調整課長

障害ワーキング

氏名	所属
朝日 雅也	埼玉県立大学保健医療福祉学部社会福祉子ども学科 教授
阿部 美樹雄	社会福祉法人みずき福祉会 町田福祉園 ゼネラルマネージャー
坂田 晴弘	社会福祉法人万葉の里 国分寺市障害者センター 施設長
坂本 光敏	社会福祉法人 原町成年寮 理事長 社会福祉法人 原町成年寮 葛飾通勤寮 寮長
佐々木 宣子	社会福祉法人雲注社 賀川学園 園長
椎木 俊秀	社会福祉法人鶴風会 東京小児療育病院 院長
田邊 靖志	東京都立北療育医療センター 指導科長
藤内 昌信	特定非営利活動法人だれもがとにも小平ネットワーク 理事長
徳武 孝	社会福祉法人足立邦栄会 障害者支援施設みずき 施設長
丸畑 隆國	社会福祉法人滝乃川学園 滝乃川学園児童部 施設長
安川 雄二	社会福祉法人あけぼの福祉会 府中共同作業所 施設長
柳 淳一	社会福祉法人嬉泉 袖ヶ浦のびろ学園 園長
和賀 未青	新宿区立障害者生活支援センター 施設長
渡辺 真紀	一般社団法人 Ricco lab. 代表理事
八木 良次	東京都 福祉保健局 障害者施策推進部 地域生活支援課長
瀬川 裕之	東京都 福祉保健局 障害者施策推進部 施設サービス支援課長
田中 壮史	東京都 福祉保健局障害者施策推進部 障害児・療育担当課長
渋谷 恵美	東京都 福祉保健局指導監査部 指導調整課長

児童ワーキング

氏名	所属
池田 順道	社会福祉法人向陽会 舟渡保育園 園長
伊丹 桂	社会福祉法人ベタニヤホーム 母子生活支援施設 ベタニヤホーム 施設長
稲永 勝行	社会福祉法人至誠学舎立川 至誠保育園 園長
宇田川 貴子	東京都認証保育所 仲よし保育園 園長
岡田 賢宏	一般社団法人 全国福祉サービス第三者評価調査者連絡会 理事
加藤 尚子	明治大学 文学部 教授
関 政子	公益社団法人 東京都私立幼稚園教育研修会 常務理事 学校法人八幡学園 やはたみずのとう幼稚園・やはた幼稚園 園長
高井 公知	東京都立誠明学園 自立支援課長
恒松 大輔	社会福祉法人子供の家 あすなろ荘 ホーム長
都留 和光	社会福祉法人二葉保育園 二葉乳児院 院長
福田 大海	学校法人宮村学園 認定こども園日野・多摩平幼稚園 副園長 東京都私立幼稚園連合会認定こども園委員会 委員
溝口 義朗	東京都認証保育所 ウッディキッズ 園長
武藤 大助	東京都認証保育所 キャンディパーク保育園 園長
武藤 素明	社会福祉法人二葉保育園 二葉学園・二葉むさしが丘学園 統括施設長
山下 文一	松蔭大学 コミュニケーション文化学部 子ども学科 教授
蓬生 君子	社会福祉法人上宮会 保育園運営総括責任者
渡部 美佐子	株式会社 ニチイ学館 基幹事業統括本部 保育事業本部 保育管理部 スーパーバイザー
野口 昌利	東京都 生活文化局私学部 私学行政課長
柳橋 祥人	東京都 福祉保健局少子社会対策部 保育支援課長
玉岡 雄太	東京都 福祉保健局少子社会対策部 育成支援課長
渋谷 恵美	東京都 福祉保健局指導監査部 指導調整課長

婦人保護ワーキング

氏 名	所 属
熊谷 真弓	社会福祉法人慈愛会 婦人保護施設 慈愛寮 施設長
阪東 美智子	国立保健医療科学院 生活環境研究部 上席主任研究官
室 孝子	社会福祉法人救世軍社会事業団 婦人保護施設 救世軍婦人寮 施設長
渡辺 真紀	一般社団法人 Ricco lab. 代表理事
和田 芳子	東京都女性相談センター 所長
玉岡 雄太	東京都 福祉保健局少子社会対策部 育成支援課長
渋谷 恵美	東京都 福祉保健局指導監査部 指導調整課長

保護ワーキング

氏 名	所 属
手塚 真一	社会福祉法人村山苑 救護施設 村山荘 施設長
中田 旭	社会福祉法人新栄会 宿所提供施設ふじみ 施設長
阪東 美智子	国立保健医療科学院 生活環境研究部 上席主任研究官
山下 深志	社会福祉法人特別区人事・厚生事務組合社会福祉事業団 更生施設 しのばず荘 所長
野村 泰洋	東京都 福祉保健局生活福祉部 保護課長
渋谷 恵美	東京都 福祉保健局指導監査部 指導調整課長

## 6 普及推進活動

東京都における福祉サービス第三者評価制度の普及・定着を図るため、評価実施を促進するための各種活動を実施した。

### (1) パンフレット等の発行

パンフレット「東京都の福祉サービス第三者評価」等を発行し、評価対象事業者や区市町村などに配付した。

「東京都の福祉サービス第三者評価」 事業者向けパンフレット	21,800部発行
「利用者調査とサービス項目を中心とした評価」で実施してみませんか？」 利用者調査とサービス項目を中心とした評価パンフレット	18,600部発行
「大切な人が使う、福祉サービスを探しませんか。」 都民向けパンフレット(A4版)	26,000部発行

### (2) ポスターの作成

都内の区市町村や地域包括支援センター等に配付 1,000部発行

### (3) 総合情報案内システムにおける第三者評価普及啓発用動画の掲載

公益財団法人東京都道路整備保全公社が運営する、新宿駅西口地下広場の大型デジタルサイネージおよび地下歩道の4号街路デジタルサイネージに第三者評価制度の情報を掲載した。(平成31年3月1日から3月31日まで)

### (4) 東京都公式動画チャンネルにおける第三者評価普及啓発用動画の掲載

東京都生活文化局広報広聴部広報課が管理する、動画ポータルサイト『東京都公式動画チャンネル「東京動画」』に第三者評価制度の情報を掲載した。(平成30年2月1日から平成31年2月1日まで)

### (5) 新宿西口「動く歩道南北掲示板」第三者評価制度普及ポスターの掲載

東京都建設局第三建設事務所が管理する、新宿西口「動く歩道南北掲示板」にて、第三者評価制度普及ポスターを掲示した。(平成31年3月1日から3月31日まで)

## (6) 区市町村事業者連絡会等における第三者評価の説明

時期	区市町村名	会議名	参加者数
H30.4.23	大田区	大田区グループホーム連絡会	75
H30.4.26	大田区	障害福祉サービス事業および移動支援事業に係る事務連絡会	120
H30.5.11	文京区	第1回文京区介護サービス事業者連絡協議会	120
H30.5.24	府中市	平成30年度府中市集団指導(訪問介護)	78
H30.5.25	福生市	福生市介護保険事業者連絡協議会	60
H30.5.29	八王子市	平成30年度定期総会(一般社団法人八王子市私立保育園協会 主催)	200
H30.5.31	府中市	平成30年度府中市集団指導(通所系サービス)午前	20
H30.5.31	府中市	平成30年度府中市集団指導(通所系サービス)午後	30
H30.6.1	葛飾区	福祉サービス第三者評価事業者説明会	30
H30.6.1	渋谷区	介護保険事業者説明会(午前)	80
H30.6.1	渋谷区	介護保険事業者説明会(午後)	80
H30.6.20	豊島区	私立保育園事務連絡会	60
H30.6.22	大田区	大田区児童発達支援地域ネットワーク会議	50
H30.6.28	大田区	第1回事業者連絡会	700
H30.7.17	豊島区	平成30年度第2回豊島区介護保険事業者連絡会	170
H30.7.19	立川市	グループホーム事業所連絡会	40
H30.8.7	世田谷区	30年度第1回障害児通所支援事業所連絡会	30
H30.8.27	品川区	品川区障害者グループホーム連絡会	30
H30.8.22	国分寺市	国分寺市介護保険事業者連絡会	130
H30.11.27	中央区	就労支援事業所ネットワーク会議	20
H31.2.14	西東京市	平成30年度 西東京市介護保険連絡協議会 全大会	200
H31.3.19	豊島区	グループホーム事業所連絡会・情報交換会	24

## (7) ガイドブックの発行

東京都の福祉サービス第三者評価の制度や手法、実施方法等を詳しく解説した「東京都福祉サービス第三者評価ガイドブック2018」を発行し、希望者には有償にて頒布した。



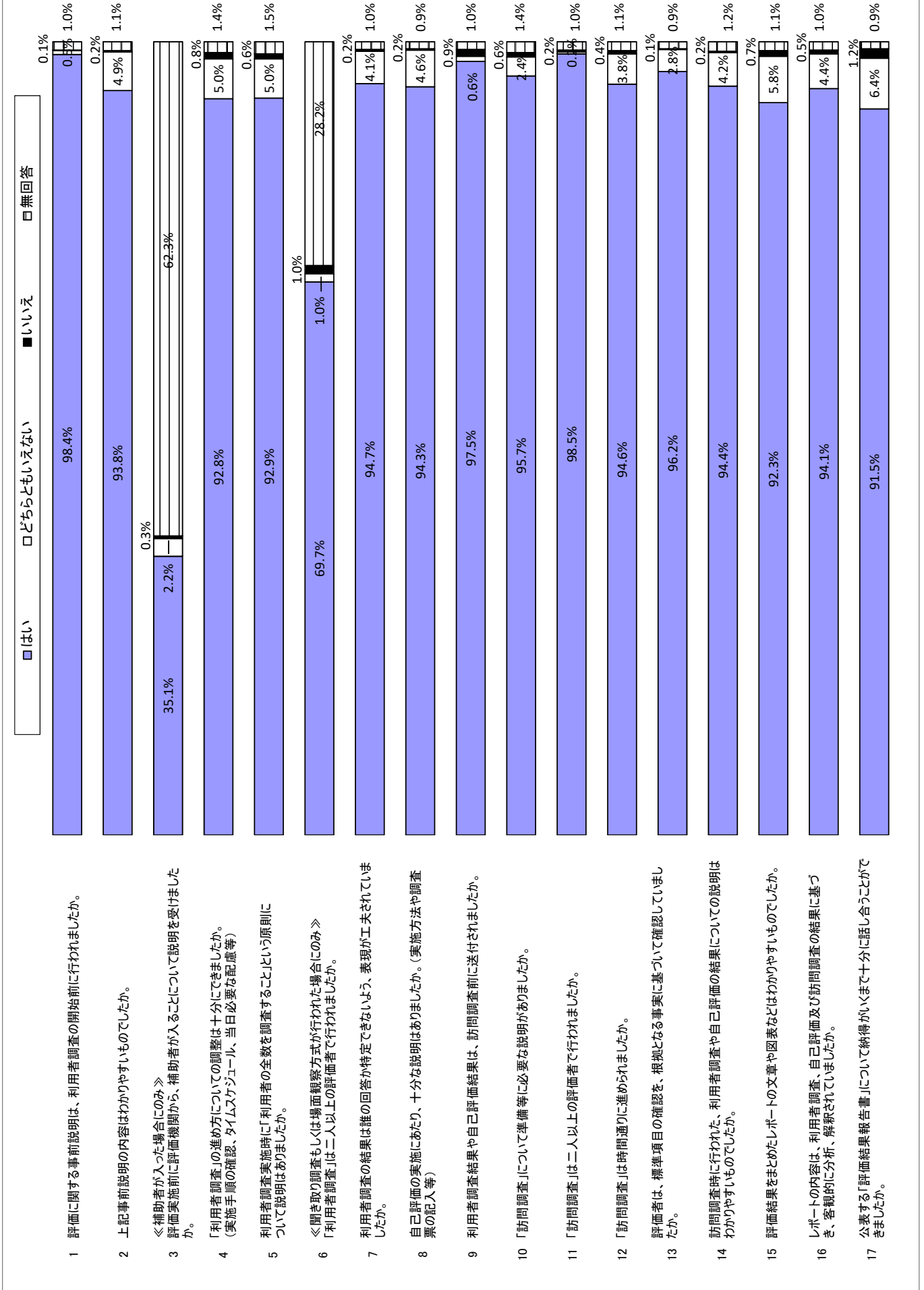
## 7 相談・苦情対応実績

申出者	件数	内容内訳				
		評価機関 に関するもの	評価手法・項目 に関するもの	公表内容 に関するもの	推進機構 に関するもの	その他
利用者	1			1		
事業者	9		4	2	1	2
評価機関	92	3	70	2	1	16
その他	11		4	3	1	3
平成30年度計	113	3	78	8	3	21



平成30年度第三者評価事業者アンケート(評価の実施に関わること)

(N=1252)



平成30年度第三者評価事業者アンケート(項目や手法等について)

(N=1252)

はい
  どちらともいえない
  いいえ
  無回答

1 利用者調査の方式(アンケート、聞き取り等)は、利用者の状況に合ったものだと思いますか。



2 利用者調査の項目は、利用者に伝わりやすいものだと思いますか。



3 利用者調査の項目は、事業者として利用者に聞きたいことと合致していましたか。



4 「組織マネジメント分析シート(カテゴリー1～5)」の項目は、回答しやすいものでしたか。



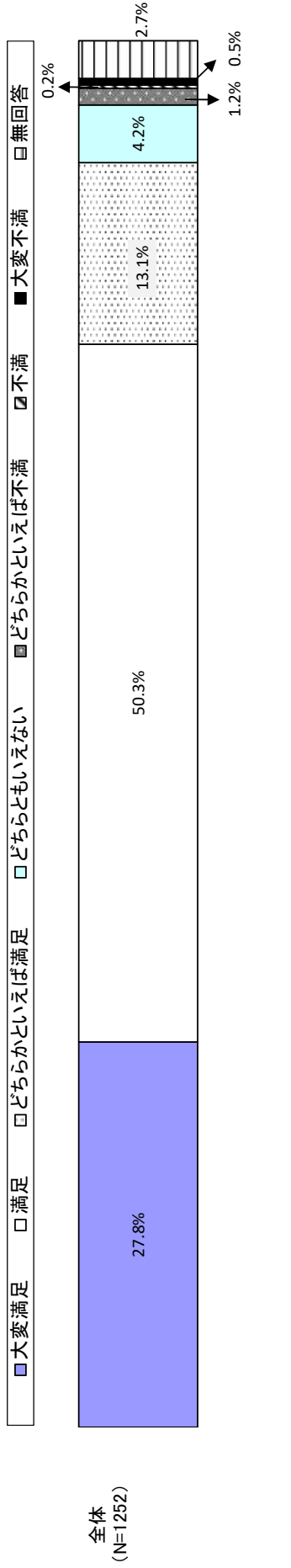
5 「サービス分析シート」の項目は、回答しやすいものでしたか。



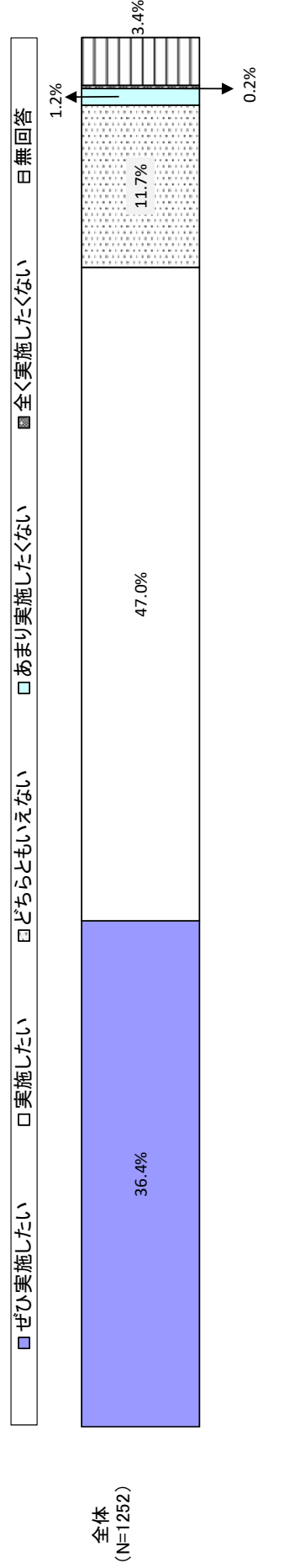
6 第三者評価を受審して、事業者として次の一歩につながる具体的な“気づき”を得ることができましたか。



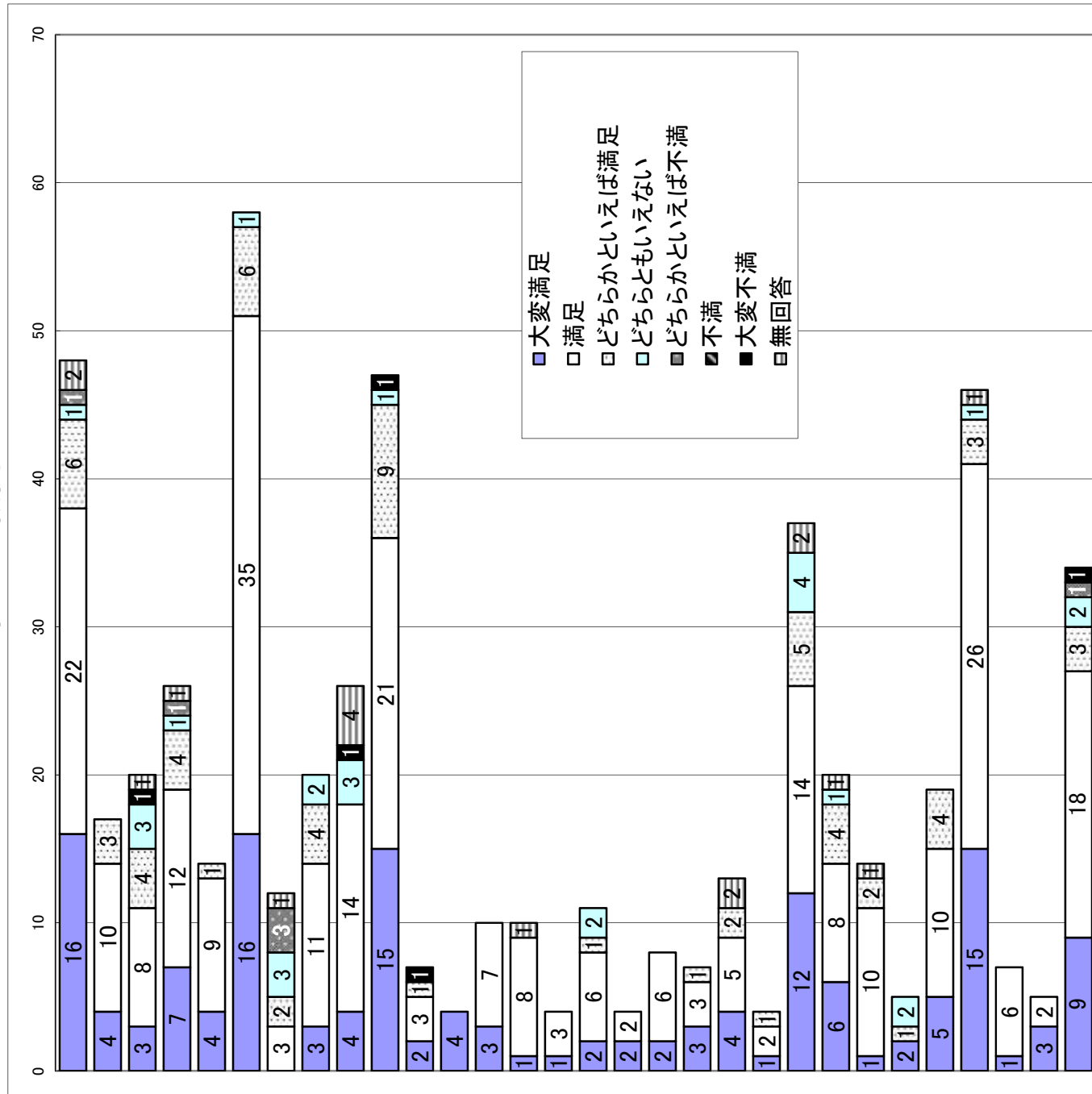
平成30年度第三者評価事業者アンケート(今回の第三者評価について、どの程度満足されましたか)



平成30年度第三者評価事業者アンケート(今後も第三者評価を実施してみたいと思いますか)



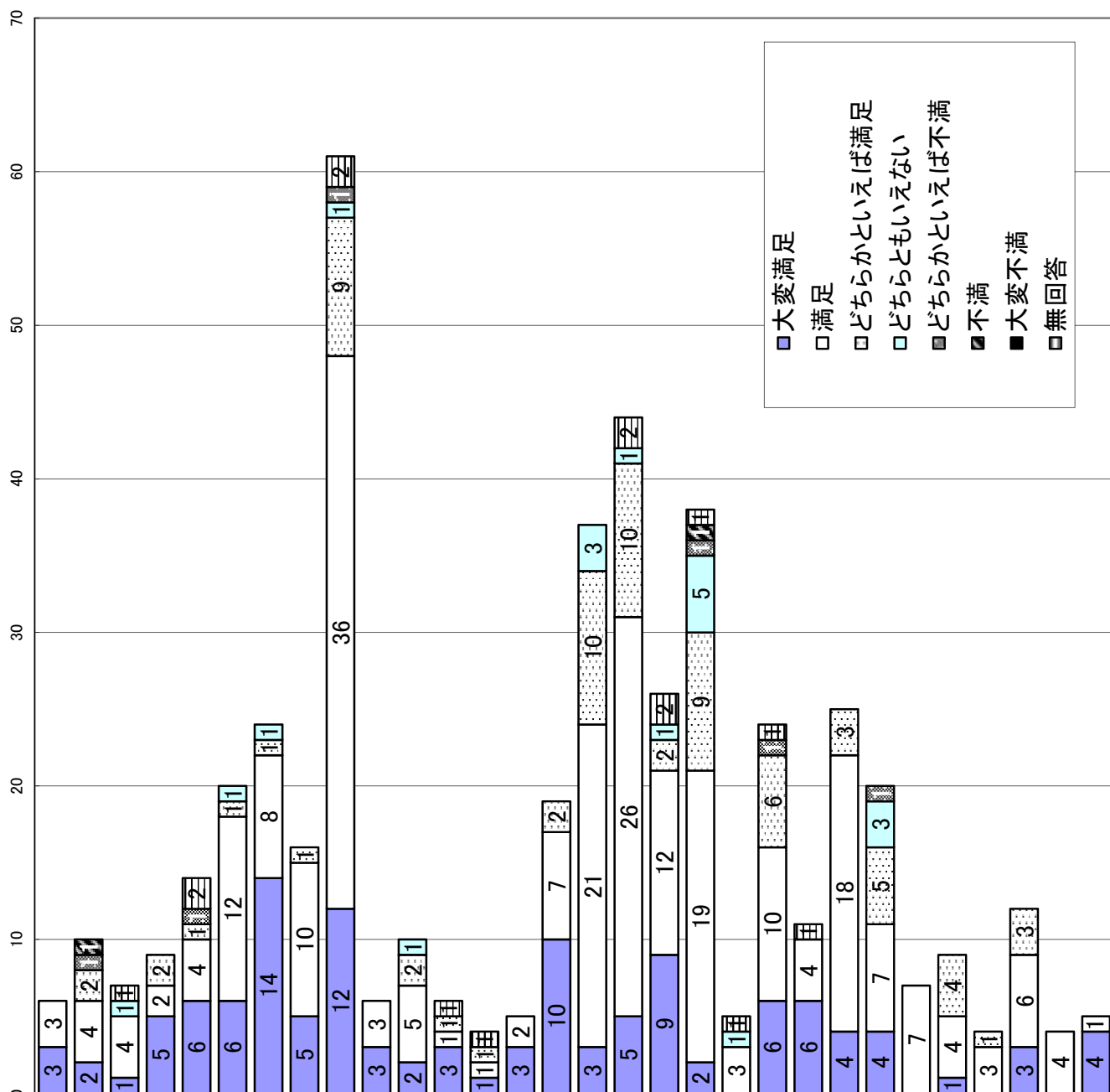
# 平成30年度 第三者評価事業者アンケート結果(評価機関別)



評価機関名	回答数
株式会社 地域計画連合	48
特定非営利活動法人 市民シンクタンクひとまち社	17
特定非営利活動法人 メイアイヘルプユー	20
特定非営利活動法人 NPO人材開発機構	26
特定非営利活動法人 NPO専門職ネット	14
特定非営利活動法人 福祉経営ネットワーク	58
株式会社 川原経営総合センター	12
株式会社 日本生活介護	20
特定非営利活動法人 ほいくオアールジー	26
特定非営利活動法人 NPOサービス評価機構	47
一般社団法人 日本福祉サービス評価機構	7
特定非営利活動法人 特養ホームを良くする市民の会	4
株式会社 クリップ	10
公益社団法人 東京社会福祉士会	10
公益社団法人 日本介護福祉士会	4
特定非営利活動法人 医療・介護情報ネットワーク	11
公益社団法人 日本消費生活アドバイザー・コンサルタント・相談員協会	4
一般財団法人 八王子勤労者福祉会館	8
株式会社 ウエルビー	7
特定非営利活動法人 赤坂福祉プランニング	13
公益財団法人 日本チャリティ協会	4
特定非営利活動法人 福祉総合評価機構	37
経営創研 株式会社	20
株式会社 インタラクティブ・マネジメント・サポート	14
一般社団法人 アクティブ ケア アンド サポート	5
公益社団法人 長寿社会文化協会	19
株式会社 福祉規格総合研究所	46
特定非営利活動法人 ごとの会	7
株式会社 サンシャイン	5
日本介護情報機構 株式会社	34

# 平成30年度 第三者評価事業者アンケート結果(評価機関別)

評価機関名	回答数
機構04-120	6
特定非営利活動法人 国際教育企画	6
機構04-123	10
特定非営利活動法人 セたがや福祉サポートセンター	10
機構04-124	7
特定非営利活動法人 関東シニアライフアドバイザー協会	7
機構04-133	9
有限会社 第一福祉マネジメント	9
機構04-134	14
株式会社 ふくし・ファーム	14
機構04-135	20
一般社団法人 地域ケア総合評価機構	20
機構04-141	24
株式会社 アミュレット	24
機構05-144	16
株式会社 IMSジャパン	16
機構05-149	61
株式会社 学研データサービス	61
機構05-151	6
特定非営利活動法人 市民福祉ネットワーク多摩	6
機構05-153	10
特定非営利活動法人 日本ライフサポート協会	10
機構05-154	6
特定非営利活動法人 アクティブハンディネット	6
機構05-158	4
株式会社 ティーアイ・メディカル	4
機構06-163	5
NPO法人 ヒューマン・ネットワーク	5
機構06-164	19
有限会社 ヘルスサポート	19
機構06-166	37
有限会社 TCP	37
機構06-167	44
株式会社 ケアシステムズ	44
機構06-168	26
株式会社 にほんの福祉ネット	26
機構06-169	38
有限会社 エテルノ	38
機構07-172	5
合同会社 福祉経営情報サービス	5
機構07-174	24
株式会社 ハッピーネットワーク	24
機構07-175	11
特定非営利活動法人 グローバルスカイ	11
機構07-177	25
特定非営利活動法人 福祉推進機構アシスト	25
機構07-180	20
株式会社 医療福祉経営研究所	20
機構08-185	7
特定非営利活動法人 福祉経営研究会	7
機構09-189	9
特定非営利活動法人 あす・ねっと	9
機構09-190	4
パブリックサービスR&C 合同会社	4
機構09-192	12
特定非営利活動法人 地域医療・福祉サービス振興会	12
機構09-193	4
株式会社 フィールズ	4
機構09-195	5
特定非営利活動法人 にここ福祉の会	5



# 平成30年度 第三者評価事業者アンケート結果(評価機関別)

	評価機関名	回答数
機構09-199	特定非営利活動法人 こどもプラットフォーム	10
機構10-201	ヒューマン・ブラザーズ 株式会社	17
機構10-202	株式会社 ジャパン・マーケティング・エージェンシー	12
機構10-203	一般社団法人 みんなの力	6
機構11-207	一般社団法人 サフラン情報リサーチ	10
機構11-208	特定非営利活動法人 VAICコミュニケーションケア研究所	4
機構11-210	株式会社 日本教育公社	4
機構12-218	株式会社 評価基準研究所	4
機構13-220	サポート・ネット 株式会社	5
機構13-223	株式会社 シーサポート	10
機構14-226	特定非営利活動法人 NPOとうきょう福祉サポート	14
機構15-231	一般社団法人 特養ホームマネジメント研究所	11
機構16-234	株式会社 RUDEC	9
機構16-237	株式会社ミライ・シア	17
機構17-240	株式会社 第三者評価機構	4
機構17-241	一般社団法人 Ricco lab.	16



事業者アンケートの回答数が3以上の評価機関のみ掲載している。



東京都福祉サービス評価推進機構年次報告  
(平成30年度版)

---

発行年月日：令和元年9月30日

発行：東京都福祉サービス評価推進機構  
公益財団法人東京都福祉保健財団  
福祉情報部 評価支援室  
東京都新宿区西新宿2-7-1  
TEL03-3344-8515 FAX03-3344-8595