

東京都福祉サービス評価推進機構
年次報告
(平成29年度版)

東京都福祉サービス評価推進機構
公益財団法人 東京都福祉保健財団

東京都福祉サービス評価推進機構 年次報告
(平成29年度版)

目次

1	「年次報告（平成29年度）」の概要	1
2	福祉サービス第三者評価実績	
	①福祉サービス第三者評価実績（サービス別）	5
	②福祉サービス第三者評価実績（評価機関別・サービス別）	8
	③福祉サービス第三者評価実績（事業所所在区市町村別・サービス別）	12
	④評価機関別評価実績件数	16
	⑤評価者別評価実績件数	17
	⑥評価機関別所属評価者数	18
	⑦評価実績の変遷	22
3	評価者養成講習等実績	
	①評価者養成講習実績数	26
	②フォローアップ研修実績数	26
	③評価機関支援研修実績数	27
	④社会的養護関係施設評価者養成研修実績数	27
	⑤研修カリキュラム	28
	⑥研修受講生アンケート	33
4	評価機関認証実績	36
5	評価手法・項目等の検討	37
6	普及推進活動	43
7	相談・苦情対応実績	45
	(参考資料)	
	平成29年度第三者評価事業者アンケート結果（抜粋）	48
	平成29年度第三者評価事業者アンケート結果（評価機関別）	49

1 「年次報告(平成29年度)」の概要

(1) 福祉サービス第三者評価実績について

- ・ 東京都福祉サービス第三者評価は、平成15年度に本格実施してから平成29年度で15年目となる。
- ・ 平成29年度の評価実施件数は3,191件で、前年度比221件増となり、実施率は前年度比0.6%増加した。
- ・ 評価実施件数の増加が大きい分野としては、居宅系の障害分野(前年度比69件増)、子ども家庭分野(前年度比61件増)、居宅系の高齢分野(前年度比58件増加)である。
- ・ 上記分野における件数増加の要因は、主に評価対象事業所数の増加(居宅系の障害分野305件増、子ども家庭分野191件増、居宅系の高齢分野204件増)に伴い、評価実施件数も増加したことが考えられる。

	平成29年度 評価実施件数	平成29年度 実施率 ※1	平成28年度 評価実施件数	平成28年度 実施率 ※2	前年度比	過去1回以上 評価実施実績 のある事業所数 ※3
評価実施件数合計	3,191	(13.8%)	2,970	(13.2%)	221	7,614
施設系	1,739	(39.7%)	1,645	(39.2%)	94	4,006
高齢	400	(49.1%)	381	(49.0%)	19	610
障害	120	(79.5%)	108	(71.1%)	12	156
子ども家庭	1,190	(35.2%)	1,129	(34.9%)	61	3,206
婦人保護・保護	29	(90.6%)	27	(84.4%)	2	34
居宅系	1,452	(7.7%)	1,325	(7.2%)	127	3,608
高齢	909	(6.9%)	851	(6.5%)	58	2,276
障害	543	(9.7%)	474	(9.0%)	69	1,332

※1
「平成29年度実施率」は、平成29年4月1日現在の評価対象事業所数に対する、平成29年度の評価実施件数の割合である。

※2
「平成28年度実施率」は、平成28年4月1日現在の評価対象事業所数に対する、平成28年度の評価実施件数の割合である。

※3
「過去1回以上評価実施実績のある事業所数」の合計数等は、平成29年度の評価対象サービス以外の事業所は含んでいない。

主な増減一覧

○施設系 子ども家庭分野サービスの増減

サービス種別	平成29年度 評価実施件数	平成29年度 実施率 ※1	平成28年度 評価実施件数	平成28年度 実施率 ※2	前年比
保育所(認可保育所)	812	(32.3%)	750	(32.0%)	62
保育所(公立)	200	(22.9%)	206	(22.9%)	-6
保育所(私立)	612	(37.3%)	544	(37.8%)	68
認定こども園	46	(38.3%)	26	(23.9%)	20
認証保育所(A・B型)	238	(38.2%)	256	(38.6%)	-18
母子生活支援施設	20	(58.8%)	23	(67.6%)	-3
児童養護施設	54	(91.5%)	55	(93.2%)	-1
児童自立支援施設	2	(100.0%)	2	(100.0%)	0
児童自立生活援助事業【自立援助ホーム】	11	(61.1%)	12	(66.7%)	-1
乳児院	7	(70.0%)	5	(50.0%)	2

○居宅系 高齢分野サービスの増減

サービス種別	平成29年度 評価実施件数	平成29年度 実施率 ※1	平成28年度 評価実施件数	平成28年度 実施率 ※2	前年比
訪問介護	33	(1.1%)	29	(1.0%)	4
訪問入浴介護	0	(0.0%)	1	(0.6%)	-1
訪問看護	11	(1.2%)	17	(2.0%)	-6
特定施設入居者生活介護(有料老人ホーム・ケアハウス)	5	(0.8%)	5	(0.8%)	0
福祉用具貸与	2	(0.4%)	0	(0.0%)	2
居宅介護支援	44	(1.3%)	40	(1.2%)	4
通所介護【デイサービス】	121	(8.2%)	109	(7.6%)	12
地域密着型通所介護	38	(2.1%)	10	(0.5%)	28
短期入所生活介護【ショートステイ】	65	(12.1%)	79	(15.1%)	-14
小規模多機能型居宅介護(介護予防含む)	75	(41.2%)	59	(35.5%)	16
認知症対応型共同生活介護【認知症高齢者グループホーム】(介護予防含む)	472	(78.3%)	455	(77.9%)	17
定期巡回・随時対応型訪問介護看護	34	(42.0%)	38	(48.7%)	-4
看護小規模多機能型居宅介護	9	(42.9%)	9	(56.3%)	0

※1

「平成29年度実施率」は、平成29年4月1日現在の評価対象事業所数に対する、平成29年度の評価実施件数の割合である。

※2

「平成28年度実施率」は、平成28年4月1日現在の評価対象事業所数に対する、平成28年度の評価実施件数の割合である。

○居宅系 障害分野サービスの増減

サービス種別	平成29年度 評価実施件数	平成29年度 実施率 ※1	平成28年度 評価実施件数	平成28年度 実施率 ※2	前年比
居宅介護	0	(0.0%)	1	(0.0%)	-1
短期入所	16	(6.3%)	18	(7.5%)	-2
生活介護	98	(44.3%)	80	(36.5%)	18
生活介護(主たる利用者が重症心身障害者)	9	(75.0%)	7	(38.9%)	2
自立訓練(機能訓練)	2	(50.0%)	0	(0.0%)	2
自立訓練(生活訓練)	6	(42.9%)	3	(20.0%)	3
宿泊型自立訓練	6	(100.0%)	6	(85.7%)	0
就労移行支援	19	(13.8%)	6	(6.1%)	13
就労継続支援A型	15	(21.7%)	13	(21.7%)	2
就労継続支援B型	167	(34.8%)	171	(37.8%)	-4
多機能型事業所	136	(40.4%)	123	(38.2%)	13
共同生活援助(グループホーム)	23	(3.7%)	12	(2.0%)	11
児童発達支援センター	7	(35.0%)	7	(36.8%)	0
児童発達支援センター(主たる利用者が重症心身障害児または肢体不自由児)	2	(66.7%)	2	(66.7%)	0
医療型児童発達支援センター(主たる利用者が重症心身障害児または肢体不自由児)	5	(100.0%)	5	(100.0%)	0
児童発達支援事業	6	(5.8%)	4	(4.5%)	2
児童発達支援事業(主たる利用者が重症心身障害児または肢体不自由児)	4	(28.6%)	1	(10.0%)	3
放課後等デイサービス	13	(2.5%)	9	(2.0%)	4
放課後等デイサービス(主たる利用者が重症心身障害児または肢体不自由児)	0	(0.0%)	0	(0.0%)	0
障害児多機能型事業所	9	(4.2%)	6	(3.7%)	3
障害児多機能型事業所(主たる利用者が重症心身障害児または肢体不自由児)	0	(0.0%)	0	(0.0%)	0

平成29年度評価実施件数(上位5件)

サービス種別 (評価実施件数が多い順)	平成29年度 評価実施件数	平成29年度 実施率 ※1	平成28年度 評価実施件数	平成28年度 実施率 ※2
1 保育所(認可保育所)	812	(32.3%)	750	(32.0%)
2 認知症対応型共同生活介護【認知症高齢者グループホーム】(介護予防含む)	472	(78.3%)	455	(77.9%)
3 指定介護老人福祉施設【特別養護老人ホーム】	349	(71.7%)	331	(70.9%)
4 認証保育所(A・B型)	238	(38.2%)	256	(38.6%)
5 就労継続支援B型	167	(34.8%)	171	(37.8%)

※1

「平成29年度実施率」は、平成29年4月1日現在の評価対象事業所数に対する、平成29年度の評価実施件数の割合である。

※2

「平成28年度実施率」は、平成28年4月1日現在の評価対象事業所数に対する、平成28年度の評価実施件数の割合である。

(2) 評価者養成講習等実績について

- 平成29年度評価者養成講習実績数は85名で、年度末累計は3,026名である（その後の抹消者を含む。抹消者を除いた評価者数は1,405名）。
- 平成29年度フォローアップ研修修了者数は、共通コースが1,309名、専門コースが435名である。
- 平成29年度社会的養護関係施設評価者養成研修修了者数は22名、継続研修は19名である。

(3) 評価機関認証実績について

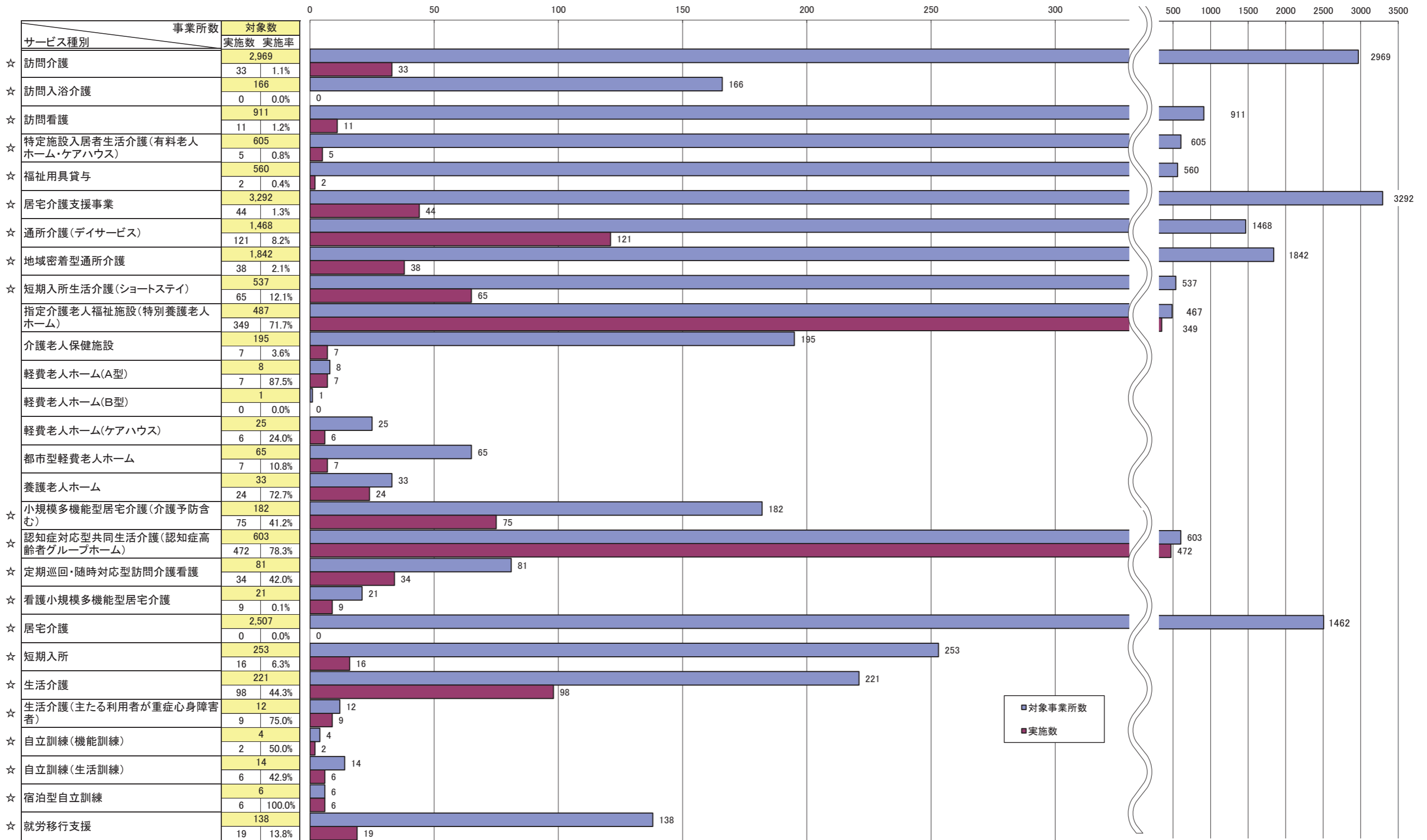
- 平成29年度末における評価機関数は117機関である。
- 平成29年度末における社会的養護関係施設第三者評価機関数は24機関である。

(4) その他

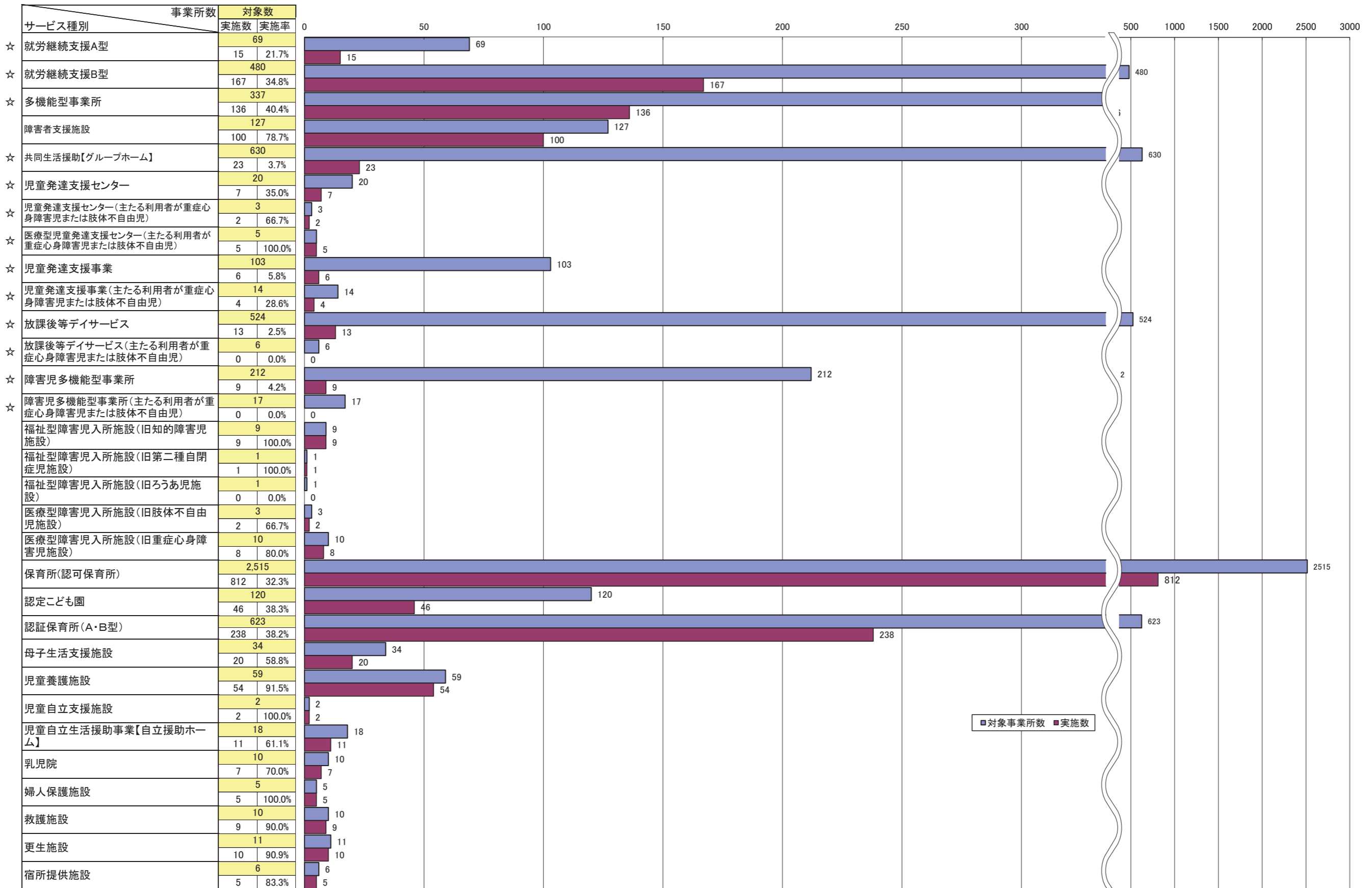
評価を実施した事業者からのアンケートでは、91.8%が満足と回答（内訳は、大変満足24.3% 満足52.1% どちらかといえば満足15.4%。平成28年度のアンケートでは、92.5%が満足と回答）。

2 福祉サービス第三者評価実績

① 福祉サービス第三者評価実績(サービス別)



※☆は居宅系、無印は施設系



※☆は居宅系、無印は施設系



○標準の評価とサービス項目中心の評価の内訳(サービス別)

	サービス種別	合計	内訳	
			標準の評価	サービス項目中心の評価
1	訪問介護	33	6	27
2	訪問入浴介護			
3	訪問看護	11	5	6
4	特定施設入居者生活介護(有料老人ホーム・ケアハウス)	5	5	
5	福祉用具貸与	2		2
6	居宅介護支援事業	44	4	40
7	通所介護(デイサービス)	121	58	63
8	地域密着型通所介護	38	3	35
9	短期入所生活介護(ショートステイ)	65	65	
10	指定介護老人福祉施設(特別養護老人ホーム)	349	349	
11	介護老人保健施設	7	7	
12	軽費老人ホーム(A型)	7	7	
13	軽費老人ホーム(B型)			
14	軽費老人ホーム(ケアハウス)	6	6	
15	都市型軽費老人ホーム	7	7	
16	養護老人ホーム	24	24	
17	小規模多機能型居宅介護(介護予防含む)	75	31	44
18	認知症対応型共同生活介護(認知症高齢者グループホーム)	472	167	305
19	定期巡回・随時対応型訪問介護看護	34	3	31
20	看護小規模多機能型居宅介護	9		9
21	居宅介護			
22	短期入所	16	16	
23	生活介護	98	74	24
24	生活介護(主たる利用者が重症心身障害者)	9	9	
25	自立訓練(機能訓練)	2	2	
26	自立訓練(生活訓練)	6	4	2
27	宿泊型自立訓練	6	6	
28	就労移行支援	19	15	4
29	就労継続支援A型	15	8	7
30	就労継続支援B型	167	101	66
31	多機能型事業所	136	112	24
32	障害者支援施設	100	100	
33	共同生活援助【グループホーム】	23	11	12
34	児童発達支援センター	7	7	
35	児童発達支援センター(主たる利用者が重症心身障害児または肢体不自由児)	2	2	
36	医療型児童発達支援センター(主たる利用者が重症心身障害児または肢体不自由児)	5	5	
37	児童発達支援事業	6	6	
38	児童発達支援事業(主たる利用者が重症心身障害児または肢体不自由児)	4	4	
39	放課後等デイサービス	13	13	
40	放課後等デイサービス(主たる利用者が重症心身障害児または肢体不自由児)			
41	障害児多機能型事業所	9	9	
42	障害児多機能型事業所(主たる利用者が重症心身障害児または肢体不自由児)			
43	福祉型障害児入所施設(旧知的障害児施設)	9	9	
44	福祉型障害児入所施設(旧第二種自閉症児施設)	1	1	
45	福祉型障害児入所施設(旧ろうあ児施設)			
46	医療型障害児入所施設(旧肢体不自由児施設)	2	2	
47	医療型障害児入所施設(旧重症心身障害児施設)	8	8	
48	保育所(認可保育所)	812	812	
49	認定こども園	46	46	
50	認証保育所(A・B型)	238	238	
51	母子生活支援施設	20	20	
52	児童養護施設	54	54	
53	児童自立支援施設	2	2	
54	児童自立生活援助事業【自立援助ホーム】	11	11	
55	乳児院	7	7	
56	婦人保護施設	5	5	
57	救護施設	9	9	
58	更生施設	10	10	
59	宿所提供施設	5	5	
	合 計	3,191	2,490	701

サービス項目中心の評価の塗りつぶしは対象外

③ 福祉サービス第三者評価実績(事業所所在区市町村別・サービス別)

区市町村名	総計	訪問介護	訪問入浴介護	訪問看護	特定施設入居者生活介護(有料老人ホーム・ケアハウス)	福祉用具貸与	居宅介護支援事業	通所介護(デイサービス)	地域密着型通所介護	短期入所生活介護(ショートステイ)	指定介護老人福祉施設(特別養護老人ホーム)	介護老人保健施設	軽費老人ホーム(A型)	軽費老人ホーム(B型)	軽費老人ホーム(ケアハウス)	都市型軽費老人ホーム	養護老人ホーム	小規模多機能型居宅介護(介護予防含む)	認知症対応型共同生活介護(認知症高齢者グループホーム)	定期巡回・随時対応型訪問介護看護	看護小規模多機能型居宅介護	居宅介護	短期入所	生活介護	生活介護(主たる利用者が重症心身障害者)	自立訓練(機能訓練)	自立訓練(生活訓練)	宿泊型自立訓練	就労移行支援	就労継続支援A型			
千代田区	34	1				1	3	1	3	2				1			1	3	1				1	1						1			
中央区	44						4		2	4	1							1	4														
港区	69	1					10		5	7				2				2	4	2					1		1				1		
新宿区	57						2			4								1	8					1	1						1	1	
文京区	42			1	1			2			3								3	7					1								
台東区	37						1	1	2	1								1	6						1						2		
墨田区	74			1				5		1	4				1					13					4						1		
江東区	106				1						9					1	3	16	3						4					1		1	
品川区	85											1						1	11					1	2	1						1	
目黒区	54			1		1			1	2						1			9	4					2								
大田区	147	1		1	1	2	9	2	6	10	2				3	1	1	32					1	3	1			1					
世田谷区	151						1		3	19						1	5	31	2					2	6						3		
渋谷区	27			1			1		1	5									3	1													
中野区	71						2			10					3			2	13						2		1						
杉並区	116	3			1	1	4		4	14		1	1		1	3	20	3														1	
豊島区	55	2				1		1		7								3	8	2					1					1	1		
北区	84	1			1		7		3	8	1					1			9					3	1		2			1	2		
荒川区	38						6			2						1		10							1							1	
板橋区	120	1				1	7		3	12								6	18	3				3			1			2	1		
練馬区	135						5		1	16								1	21						2						1	2	
足立区	247	10		2		18	11	27	10	22				1			12	33	4	3				3	1								
葛飾区	88						1		1	14								1	27						2			1	1	1	1		
江戸川区	111					1	1			11						2	8	33	1						7								
八王子市	115					1	3			18						4	1	16						1	10							3	
立川市	43									7	1							1	7						3			1	1				
武蔵野市	31	1				1	3	2		5						1			2						1								
三鷹市	38									1						1	3	3	1						2								
青梅市	48						1			16						2		3															
府中市	62	2				3	5	1	4	8						1	1	9						3	1								
昭島市	27						1			5						1		4							1								
調布市	54	1		1		1	2	1	3	4								1	5		1			1	1								
町田市	117	3		2		4	6	2	5	19		1				1	3	15	3	1				1	6				1	1			
小金井市	31									2								2	5	1					1								
小平市	55	1				1	2			5	1								6						4								1
日野市	46									3									6					4	2	1							
東村山市	56					1	2			6		1				1	2	5	1	2				1	2	1							

就労継続支援B型	多機能型事業所	障害者支援施設	共同生活援助【グループホーム】	児童発達支援センター	児童発達支援センター（主たる利用者が重症心身障害児または肢体不自由児）	児童発達支援事業	放課後等デイサービス	障害児多機能型事業所	障害児多機能型事業所（主たる利用者が重症心身障害児または肢体不自由児）	福祉型障害児入所施設（旧知的障害児施設）	福祉型障害児入所施設（旧第二種自閉症児施設）	福祉型障害児入所施設（旧ろうあ児施設）	医療型障害児入所施設（旧重症心身障害児施設）	医療型障害児入所施設（旧肢体不自由児施設）	保育所（認可保育所）		認定こども園	認定保育所（A・B型）	母子生活支援施設	児童養護施設	児童自立支援施設	児童自立生活援助事業【自立援助ホーム】	乳児院	婦人保護施設	救護施設	更生施設	宿所提供施設	
															（公立）	（私立）												
	2														7	2	5		5									
1	1	1	2												16	3	13	1	6									
3	2					1									17	3	14		8					1				
4	4	1													14	3	11	6	7		1			1				
	3	1													18		18											
3	3	1													7	3	4	2	4									1
9	3			1											26	7	19		2									
9			1		1									1	34	12	22	1	14									3
4	2	1	5	1											38	17	21	1	12		1							1
1	4														18	7	11		9		1							
4	1	2	1		1										36	8	28		20		2			1				
4	5	1	3			2	1	1							43	16	27	2	14		2							
2		1													3	3	3	1		2								1
3	2	2	2												17	2	15		6		1			1				
6	4	1		1											27	8	19		12		4		1	2				
2	1	1		1											19		19		4									
2	2		1		1									1	1	31	16	15	1	3		1						
1	2														10	6	4	1	3									
9	3	1												1	1	33	6	27	1	10		3						
5	8	3		1											60	19	41	1	6		2							
3	8	2	2		1										48	18	30	2	20		2		1					1
3	3														21	3	18	3	6		1							
4	3	1													26	8	18		11									
9	9	9		1											18	2	16	2	3		3		1					2
5	2														11		11		2		2							
	1														8	1	7	1	3		1							
8	4	1													11	4	7		3									
	2	4	1												12		12				3	1		1				
3	6	1													7		7		4									
3	5		1												3		3	1			1							1
1	4	1													20	4	16		3		3							
3	5	2													21	1	20	7	1		2		1	1				
5	3			1											7	2	5		3									
5	1	2												1	15	3	12	2	4		1							3
3	4	5	1												10		10	1	2		1		1					1
10	5														10	1	9	2					1					2

③ 福祉サービス第三者評価実績(事業所所在区市町村別・サービス別)

区市町村名	総計	訪問介護	訪問入浴介護	訪問看護	特定施設入居者生活介護(有料老人ホーム・ケアハウス)	福祉用具貸与	居宅介護支援事業	通所介護(デイサービス)	地域密着型通所介護	短期入所生活介護(ショートステイ)	指定介護老人福祉施設(特別養護老人ホーム)	介護老人保健施設	軽費老人ホーム(A型)	軽費老人ホーム(B型)	軽費老人ホーム(ケアハウス)	都市型軽費老人ホーム	養護老人ホーム	小規模多機能型居宅介護(介護予防含む)	認知症対応型共同生活介護(認知症高齢者グループホーム)	定期巡回・随時対応型訪問介護看護	看護小規模多機能型居宅介護	居宅介護	生活介護	生活介護(主たる利用者が重症心身障害者)	自立訓練(機能訓練)	自立訓練(生活訓練)	宿泊型自立訓練	就労移行支援	就労継続支援A型	
国分寺市	26				1			1		4								1	5											
国立市	28							2		2									1	5				2	1					1
福生市	14									4														1						
狛江市	16	1							1	1										3							1			
東大和市	35	1				2	3		2	4										3					1					
清瀬市	22									2										4			1	2						1
東久留米市	22									5										1				3						
武蔵村山市	20									3										2				1						
多摩市	33				1	1				4		1						1	4					1						1
稲城市	25								1	3					1				1	4	2	2								
羽村市	13									3										2										
あきる野市	25								2	7							1			1					2					
西東京市	65	3		1	1	3	8		1	7	1	1				1	2		9											
瑞穂町	12								1	3																				
日の出町	17									7										1										
檜原村	4									2										1										
奥多摩町	3																			1										
大島町	9									1										1										
三宅村	1																													
八丈町	3									1						1														
神奈川県	1																													
千葉県	11																							1						
埼玉県	1																													
茨城県	1																													
栃木県	4																													
群馬県	3																													
青森県	4																													
宮城県	1																													
秋田県	7																													
山形県	3																													
山梨県	3																													
長野県	3																													
静岡県	3																													
住所非公開	38																													
総計	3,191	33		11	5	2	44	121	38	65	349	7	7	6	7	24	75	472	34	9		16	98	9	2	6	6	19	15	

④ 評価機関別評価実績件数

【実施件数別の割合】

評価実施件数	評価機関数	評価機関総数に占める割合
101件以上	5機関	4.3%
91～100件	2機関	1.7%
81～90件	3機関	2.6%
71～80件	0機関	0.0%
61～70件	4機関	3.4%
51～60件	4機関	3.4%
41～50件	7機関	6.0%
31～40件	7機関	6.0%
21～30件	18機関	15.4%
16～20件	11機関	9.4%
11～15件	15機関	12.8%
10件	2機関	1.7%
9件	6機関	5.1%
8件	2機関	1.7%
7件	2機関	1.7%
6件	2機関	1.7%
5件	8機関	6.8%
4件	6機関	5.1%
3件	3機関	2.6%
2件	3機関	2.6%
1件	5機関	4.3%
0件	2機関	1.7%
評価機関総数	117機関	

注：平成30年3月31日現在の認証評価機関の状況である。

一評価機関当たりの最多件数は147件

⑤ 評価者別評価実績件数

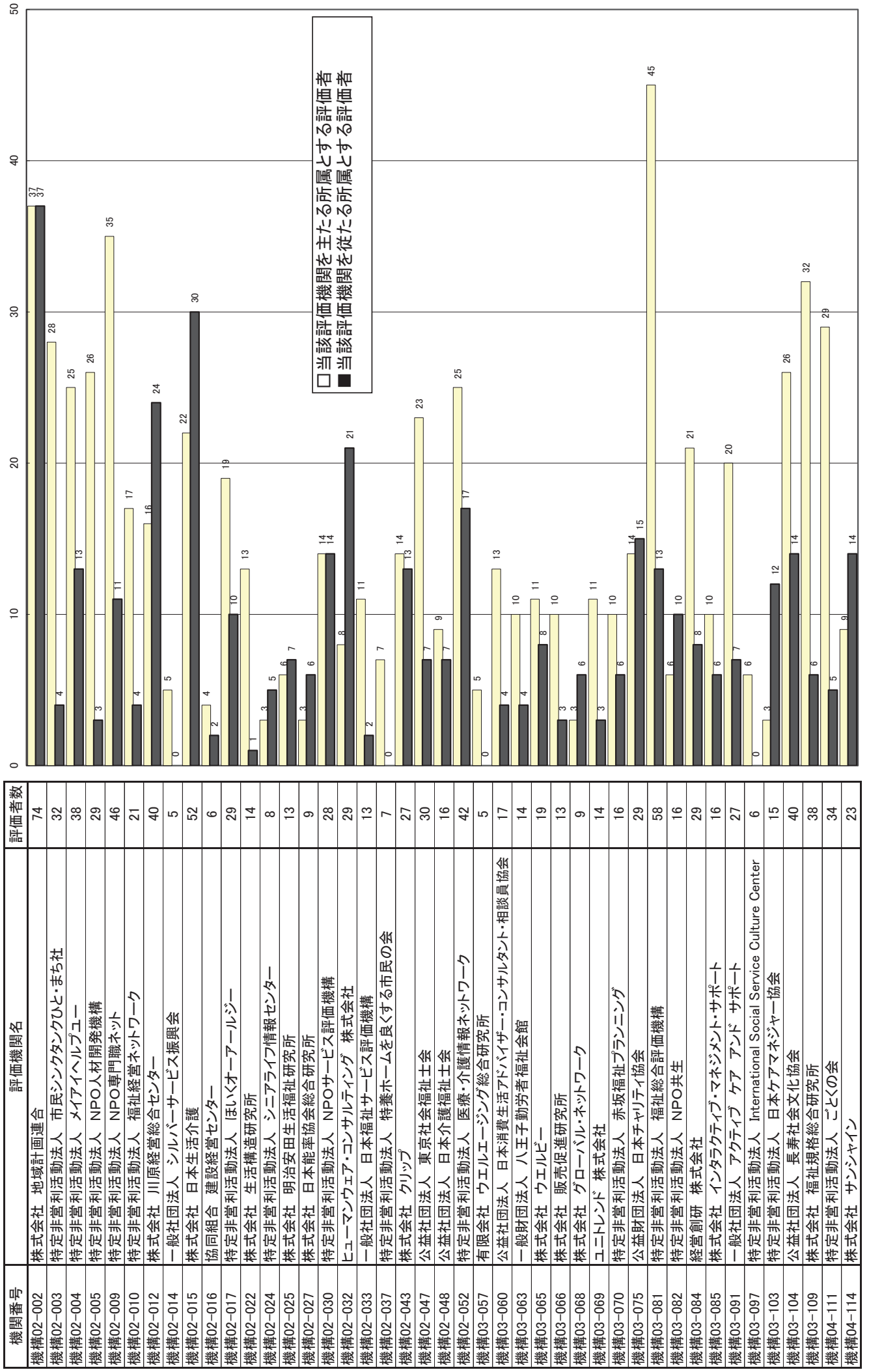
【実施件数別の割合】

評価実施件数	人 数	評価者総数に占める割合
101件以上	6人	0.4%
91～100件	2人	0.1%
81～90件	1人	0.1%
71～80件	2人	0.1%
61～70件	6人	0.4%
51～60件	9人	0.6%
41～50件	8人	0.6%
31～40件	20人	1.4%
21～30件	59人	4.2%
16～20件	34人	2.4%
11～15件	95人	6.8%
10件	31人	2.2%
9件	39人	2.8%
8件	38人	2.7%
7件	43人	3.1%
6件	49人	3.5%
5件	63人	4.5%
4件	92人	6.5%
3件	123人	8.8%
2件	165人	11.7%
1件	300人	21.4%
0件	220人	15.7%
評価者総数	1,405人	

注：平成30年3月31日現在の評価者名簿登録者の状況である。

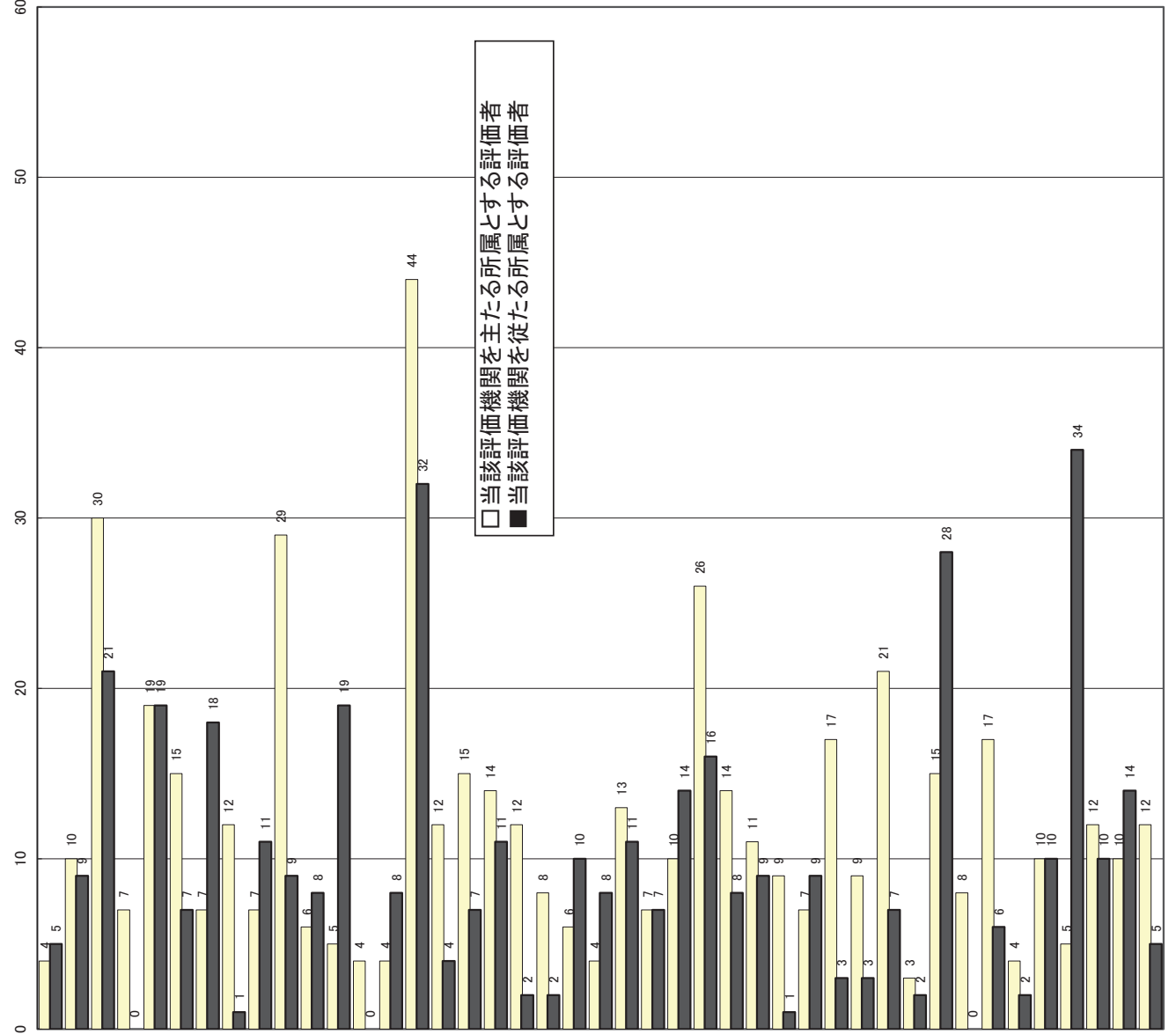
一人当たりの最多件数は128件

⑥ 評価機関別所属評価者数



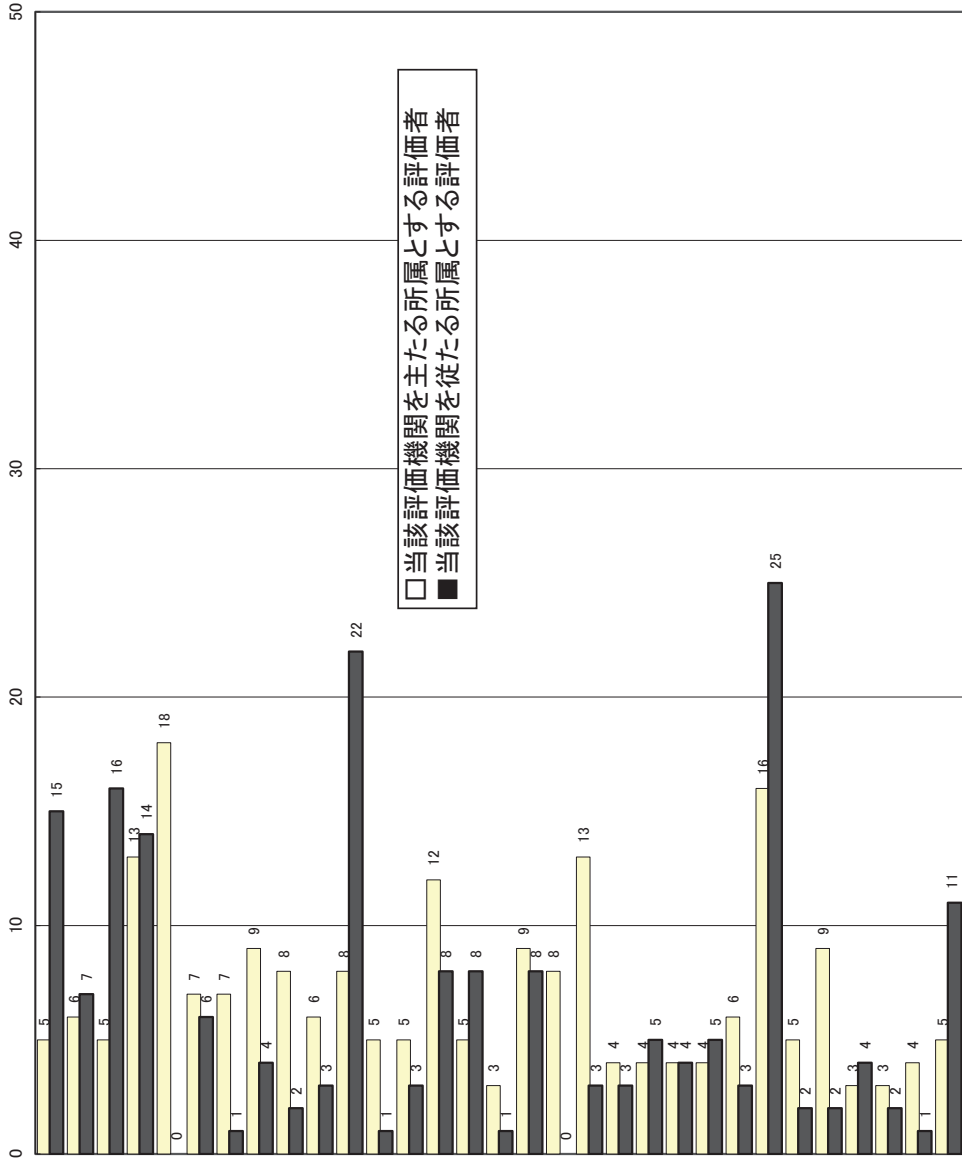
□ 当該評価機関を主たる所属とする評価者
 ■ 当該評価機関を従たる所属とする評価者

機関番号	評価機関名	評価者数
機構04-116	特定非営利活動法人 福祉・住環境人材開発センター	9
機構04-117	特定非営利活動法人 日本高齢者介護協会	19
機構04-118	日本介護情報機構 株式会社	51
機構04-120	特定非営利活動法人 国際教育企画	7
機構04-123	特定非営利活動法人 せたがや福祉サポートセンター	38
機構04-124	特定非営利活動法人 関東シニアライフアドバイザー協会	22
機構04-127	有限会社 ミクロンサポート	25
機構04-133	有限会社 第一福祉マネジメント	13
機構04-134	株式会社 ふくし・ファーム	18
機構04-135	一般社団法人 地域ケア総合評価機構	38
機構04-141	株式会社 アミュレット	14
機構05-144	株式会社 IMSシヤパン	24
機構05-147	株式会社 ぎょうせい総合研究所	4
機構05-148	特定非営利活動法人 福祉情報パートナー21	12
機構05-149	株式会社 学研データサービス	76
機構05-151	特定非営利活動法人 市民福祉ネットワーク多摩	16
機構05-153	特定非営利活動法人 日本ライフサポート協会	22
機構05-154	特定非営利活動法人 アクティブハンディネット	25
機構05-155	特定非営利活動法人 福祉を支える友の会	14
機構05-157	日本化成販売 株式会社	10
機構05-158	株式会社 ティーアイ・メディカル	16
機構06-161	特定非営利活動法人 医師団が支える在宅ケア推進ネットワーク	12
機構06-163	NPO法人 ヒューマン・ネットワーク	24
機構06-164	有限会社 ヘルスサポート	14
機構06-166	有限会社 TCP	24
機構06-167	株式会社 ケアシステムズ	42
機構06-168	株式会社 にほんの福祉ネット	22
機構06-169	有限会社 エテルノ	20
機構07-172	合同会社 福祉経営情報サービス	10
機構07-173	ひょう 株式会社	16
機構07-174	株式会社 ハッピーネットワーク	20
機構07-175	特定非営利活動法人 グローバルスカイ	12
機構07-177	特定非営利活動法人 福祉推進機構アシスト	28
機構07-179	一般社団法人 ホスピタリティ機構	5
機構07-180	株式会社 医療福祉経営研究所	43
機構08-184	株式会社 フレンテム	8
機構08-185	特定非営利活動法人 福祉経営研究会	23
機構09-188	株式会社 GNS	6
機構09-189	特定非営利活動法人 あす・ねっと	20
機構09-190	パブリックサービスR&C 合同会社	39
機構09-192	特定非営利活動法人 地域医療・福祉サービス振興会	22
機構09-193	株式会社 フィールズ	24
機構09-195	特定非営利活動法人 にここ福祉の会	17



⑥ 評価機関別所属評価者数

機関番号	評価機関名	評価者数
機構09-199	特定非営利活動法人 こどもブラットフォーム	20
機構10-200	特定非営利活動法人 福祉サービス総合研究機構	13
機構10-201	ヒューマン・ブラザーズ 株式会社	21
機構10-202	株式会社 ジャパン・マケテイング・エージェンシー	27
機構10-203	一般社団法人 みんなの力	18
機構11-205	お茶の水ケアサービス学院 株式会社	13
機構11-207	一般社団法人 サフラン情報リサーチ	8
機構11-208	特定非営利活動法人 VAICコミュニティケア研究所	13
機構11-210	株式会社 日本教育公社	10
機構12-212	一般財団法人 日本薬事法務学会	9
機構12-213	合同会社 フェアリンク	30
機構12-214	東京福祉サービス 株式会社	6
機構12-215	一般財団法人 児童健全育成推進財団	8
機構12-218	株式会社 評価基準研究所	20
機構13-220	サポート・ネット 株式会社	13
機構13-221	一般社団法人 多摩福祉サポート	4
機構13-223	株式会社 シーサポート	17
機構13-224	特定非営利活動法人 SIM	8
機構14-226	特定非営利活動法人 NPOとうきょう福祉サポート	16
機構14-228	一般社団法人 医療福祉総合支援センター	7
機構14-229	特定非営利活動法人 グローバルサポート・テイングネットワーク	9
機構15-231	一般社団法人 特養ホームマネジメント研究所	8
機構15-232	特定非営利活動法人 よこはま地域福祉研究センター	9
機構15-233	有限会社 プログレ総合研究所	9
機構16-234	株式会社 RUDEC	41
機構16-236	一般財団法人 日本品質保証機構	7
機構16-237	株式会社 ケアプロライフサポート	11
機構17-238	合同会社 エステイメイトシステム	7
機構17-239	株式会社 MKCZ	5
機構17-240	株式会社 第三者評価機構	5
機構17-241	一般社団法人 Ricco lab.	16



⑦ 評価実績の変遷

サービス種別	年度別評価実績																			
	平成15年度		平成16年度		平成17年度		平成18年度		平成19年度		平成20年度		平成21年度		平成22年度		平成23年度		平成24年度	
	対象 事業所数	評価実施 事業所数	対象 事業所数	評価実施 事業所数	対象 事業所数	評価実施 事業所数	対象 事業所数	評価実施 事業所数	対象 事業所数	評価実施 事業所数	対象 事業所数	評価実施 事業所数	対象 事業所数	評価実施 事業所数	対象 事業所数	評価実施 事業所数	対象 事業所数	評価実施 事業所数	対象 事業所数	評価実施 事業所数
1 訪問介護	2,048	32	2,408	50	2,733	39	2,677	19	2,658	31	2,450	43	2,388	38	2,439	37	2,522	31	2,582	49
2 居宅介護支援	2,500	38	2,647	40	2,856	50	2,618	30	2,724	53	2,569	53	2,536	52	2,579	47	2,662	57	2,758	56
3 通所介護【デイサービス】	756	29	899	118	1,078	111	1,190	108	1,166	136	1,272	130	1,430	141	1,623	143	1,901	145	2,206	158
4 短期入所生活介護【ショートステイ】	341	20	352	35	362	32	397	29	409	53	401	42	412	49	423	77	434	56	432	64
5 認知症対応型共同生活介護【認知症高齢者グループホーム】(介護予防含む)	76	73	116	116	165	173	220	207	244	232	268	271	299	300	325	296	375	348	443	376
6 指定介護老人福祉施設【特別養護老人ホーム】	341	156	349	207	363	186	373	190	379	279	385	270	387	298	397	307	412	297	413	297
7 介護老人保健施設	115	8	123	12	142	11	146	13	152	12	156	12	158	11	161	12	166	10	170	12
8 経費老人ホーム(A型・B型)	16	7	16	9	15	6	15	9	15	13	14	10	14	11	13	9	13	12	13	8
9 経費老人ホーム(ケアハウス)	22	2	25	5	27	3	29	5	35	6	36	5	37	8	38	6	25	6	25	6
10 養護老人ホーム	33	10	33	19	33	15	33	18	32	23	32	26	32	24	32	23	32	25	33	24
11 身体障害者居宅介護・知的障害者居宅介護(障害者ホームヘルプサービス)	1,666	1	2,351	4	3,097	3														
12 精神障害者居宅介護【精神障害者ホームヘルプサービス】			173	-	317	-														
13 身体障害者デイサービス・知的障害者デイサービス	82	17	86	20	98	19														
14 身体障害者短期入所・知的障害者短期入所(障害者ショートステイ)	78	9	91	14	124	12														
15 知的障害者地域生活援助【知的障害者グループホーム】	239	6	290	14	375	16														
16 精神障害者生活訓練施設			10	1	10	2	10	2	10	2	9	1	8	1	8	1	5	-		
17 精神障害者福祉ホーム			14	-	14	1														
18 知的障害者通所寮	6	6	6	6	6	6	6	6	6	6	6	6	6	6	6	6	6	6	6	6
19 身体障害者通所授産施設・知的障害者通所授産施設	118	16	133	31	141	45	163	31	138	61	113	69	82	36	65	37	28	15		
20 身体障害者小規模通所授産施設・知的障害者小規模通所授産施設	69	-	80	1	86	1	84	-	61	-	55	-	39	-	29	2	17	-		
21 精神障害者通所授産施設			26	3	27	3	27	1	24	1	20	2	15	-	13	3	18	1		
22 精神障害者小規模通所授産施設			67	-	69	3	69	2	60	2	48	1	31	-	20	1	10	1		
23 知的障害者通所更生施設	66	7	69	11	77	19	85	15	78	35	62	26	33	15	25	10	7	3		
24 身体障害者更生施設(肢体不自由者)	1	1	1	1	3	1	3	1	3	1	3	1	2	2	2	1	1	-		
25 身体障害者更生施設(視覚障害者)	1	1	2	2	2	2	2	2	2	2	2	2	1	1						
26 身体障害者更生施設(聴覚・言語障害者)	1	1	1	1	1	1	1	-	1	1	1	1	1	1						
27 身体障害者更生施設(内部障害者)	2	2	2	2	2	2	2	2	2	2	2	2	2	2	2	2	2	1		
28 身体障害者療護施設	8	3	11	4	12	8	12	7	12	9	12	9	11	10	6	3	1	-		
29 身体障害者入所授産施設	16	9	16	10	16	10	16	10	14	13	14	9	10	7	8	5	3	3		
30 知的障害者入所授産施設	1	1	1	-	1	-	1	-	1	-	1	-	1	1	1					
31 知的障害者入所更生施設	83	24	87	37	85	40	88	37	86	62	80	64	67	49	40	24	8	4		
32 知的障害児通園施設	10	-	11	2	12	1	12	2	12	4	12	6	12	5	12	6	12	3		
33 知的障害児施設	25	5	16	7	10	10	10	7	10	11	10	9	9	10	9	9	9	9		
34 重症心身障害児(者)通所施設			13	7	13	6	14	7	16	8	19	11	21	10	25	13	25	10		
35 重症心身障害児施設			8	4	9	5	9	5	9	8	9	6	9	8	9	7	9	8		
36 肢体不自由通園施設			6	5	6	5	6	5	6	3	6	5	6	4	5	4	5	3		
37 肢体不自由児施設			3	2	4	2	3	2	3	3	3	2	3	3	3	2	3	3		
38 認可保育所	1,621	124	1,629	201	1,635	281	1,649	306	1,696	437	1,689	413	1,705	559	1,740	459	1,800	470	1,855	617
公立	-	94	-	142	1,006	176	1,007	155	1,000	158	995	159	982	187	977	173	961	166	954	199
私立	-	30	-	59	629	105	642	151	696	279	694	254	723	372	763	286	839	304	901	418
39 認証保育所A・B型	164	8	221	41	277	113	330	120	367	138	410	157	448	163	528	217	598	254	652	307
40 母子生活支援施設	37	12	37	6	37	16	37	8	37	24	37	19	37	15	36	19	37	21	37	21
41 児童養護施設	56	36	56	47	55	46	55	45	55	52	55	51	57	54	58	56	58	53	58	53
42 乳児院			10	5	10	6	10	8	10	6	10	6	10	10	10	6	10	8	10	7
43 婦人保護施設	6	2	6	4	5	4	5	3	6	5	5	4	5	5	5	4	5	3	5	5
44 救護施設	10	-	10	10	10	6	10	7	10	10	10	8	10	10	10	9	10	9	10	9
45 訪問入浴介護					144	-	138	4	143	6	137	4	138	4	150	5	154	3	159	2
46 特定施設入居者生活介護(有料老人ホーム・ケアハウス)					204	2	222	13	286	12	347	3	385	2	414	5	446	2	459	3
47 福祉用具貸与					699	7	604	3	580	3	512	1	497	1	504	1	515	2	525	2
48 訪問看護					677	4	608	2	590	4	578	3	577	8	578	8	594	7	608	6
49 児童居宅介護【障害児ホームヘルプサービス】					1,429	-														
50 児童デイサービス					28	1														
51 児童短期入所【障害児ショートステイ】					56	2														
52 ろうあ児施設					1	-	1	-	1	1	1	-	1	-	1	1	1	-		
53 第二種自閉症児施設					1	1	1	-	1	1	1	1	1	1	1	1	1	1	1	

年度別評価実績										過去1回以上評価実施実績のある事業所数															
平成25年度		平成26年度		平成27年度		平成28年度		平成29年度		内訳															
対象事業所数	評価実施事業所数	対象事業所数	評価実施事業所数	対象事業所数	評価実施事業所数	対象事業所数	評価実施事業所数	対象事業所数	評価実施事業所数	1回実施	2回実施	3回実施	4回実施	5回実施	6回実施	7回実施	8回実施	9回実施	10回実施	11回実施	12回実施	13回実施	14回実施	15回実施	
2,718	38	2,843	27	2,926	43	2,959	29	2,969	33	231	132	43	17	10	8	4	2	5	1	4	1	1	2	1	-
2,897	43	3,047	45	3,150	61	3,250	40	3,292	44	265	144	36	27	16	8	8	7	4	-	5	-	3	5	2	-
2,536	143	2,942	150	3,215	154	1,427	109	1,468	121	462	156	60	47	42	29	20	32	16	10	10	11	10	7	8	4
458	66	482	71	512	71	524	79	537	65	191	56	30	21	19	8	11	10	7	11	2	4	4	3	3	2
485	420	524	436	562	473	584	455	603	472	680	51	32	47	53	92	80	64	57	31	41	40	35	24	20	13
430	321	459	309	474	340	467	331	487	349	493	28	29	18	37	38	37	33	29	40	32	24	24	35	48	41
179	8	182	10	187	13	191	10	195	7	45	20	6	7	-	4	1	-	-	-	2	-	4	-	1	-
13	10	12	9	10	9	10	8	9	7	14	1	1	1	-	-	2	1	-	-	-	-	-	3	2	3
25	6	22	6	25	6	25	6	25	6	13	3	2	-	1	2	-	-	-	1	-	1	-	1	2	-
34	26	34	27	34	24	33	25	33	24	35	-	-	1	3	4	4	1	3	1	2	1	3	4	5	3
										8	8	-	-	-	-	-	-	-	-	-	-	-	-	-	-
										-															
										31	17	3	11	-	-	-	-	-	-	-	-	-	-	-	-
										16	5	3	8	-	-	-	-	-	-	-	-	-	-	-	-
										29	24	3	2	-	-	-	-	-	-	-	-	-	-	-	-
										2	-	-	-	1	-	1	-	-	-	-	-	-	-	-	-
										1	1	-	-	-	-	-	-	-	-	-	-	-	-	-	-
										6	-	-	-	-	-	-	-	-	6	-	-	-	-	-	-
										130	32	41	30	11	8	4	3	1	-	-	-	-	-	-	-
										4	4	-	-	-	-	-	-	-	-	-	-	-	-	-	-
										10	7	2	1	-	-	-	-	-	-	-	-	-	-	-	-
										9	8	1	-	-	-	-	-	-	-	-	-	-	-	-	-
										64	20	25	9	6	4	-	-	-	-	-	-	-	-	-	-
										2	1	-	-	-	-	-	1	-	-	-	-	-	-	-	-
										2	-	-	-	-	1	-	1	-	-	-	-	-	-	-	-
										1	-	-	-	-	-	1	-	-	-	-	-	-	-	-	-
										2	-	-	-	-	-	-	-	1	1	-	-	-	-	-	-
										12	1	1	3	1	2	1	3	-	-	-	-	-	-	-	-
										16	1	3	2	2	1	1	4	2	-	-	-	-	-	-	-
										1	-	1	-	-	-	-	-	-	-	-	-	-	-	-	-
										88	9	13	21	14	11	11	6	3	-	-	-	-	-	-	-
										10	3	3	1	1	1	-	-	1	-	-	-	-	-	-	-
										11	-	1	-	1	-	2	1	2	4	-	-	-	-	-	-
										17	5	2	-	3	1	1	-	5	-	-	-	-	-	-	-
										9	-	1	2	-	1	1	-	4	-	-	-	-	-	-	-
										5	-	-	-	1	-	1	-	3	-	-	-	-	-	-	-
										3	-	-	1	-	-	-	-	2	-	-	-	-	-	-	-
1,915	543	2,019	575	2,184	745	2,302	750	2,515	812	2,265	639	299	362	510	259	67	34	21	18	10	9	22	10	4	1
948	180	935	188	914	212	883	206	874	200	854	203	146	171	209	109	8	4	1	1		1	1			
967	363	1,084	387	1,270	533	1,419	544	1,641	612	1,411	436	153	191	301	150	59	30	20	17	10	8	21	10	4	1
694	324	719	328	700	257	656	256	623	238	739	122	146	141	86	86	54	28	18	13	11	11	9	9	5	-
36	20	34	22	34	18	34	23	34	20	38	-	2	4	7	6	4	4	1	1	-	1	1	3	1	3
59	53	59	55	59	57	59	55	59	54	63	-	-	1	2	1	1	2	4	4	1	2	5	8	13	19
10	6	10	7	10	9	10	5	10	7	10	-	-	-	2	-	1	-	1	1	-	-	1	3	1	-
5	4	5	5	5	3	5	3	5	5	5	-	-	-	-	-	1	-	-	-	-	-	1	1	2	-
10	9	10	9	10	9	10	9	10	9	10	-	-	-	-	-	-	-	1	1	-	-	2	2	4	-
166	-	167	-	167	1	168	1	166	-	11	6	1	-	-	2	2	-	-	-	-	-	-	-	-	-
525	5	552	5	578	2	620	5	605	5	42	32	5	2	1	1	-	1	-	-	-	-	-	-	-	-
535	1	558	1	561	1	551	-	560	2	19	15	2	2	-	-	-	-	-	-	-	-	-	-	-	-
648	4	711	5	781	28	862	17	911	11	65	49	8	2	-	2	2	2	-	-	-	-	-	-	-	-
										-															
										1	1	-	-	-	-	-	-	-	-	-	-	-	-	-	-
										2	2	-	-	-	-	-	-	-	-	-	-	-	-	-	-
										1	-	1	-	-	-	-	-	-	-	-	-	-	-	-	-
										1	-	-	-	-	-	1	-	-	-	-	-	-	-	-	-

⑦ 評価実績の変遷

サービス種別	年度別評価実績																					
	平成15年度		平成16年度		平成17年度		平成18年度		平成19年度		平成20年度		平成21年度		平成22年度		平成23年度		平成24年度			
	対象事業所数	評価実施事業所数	対象事業所数	評価実施事業所数	対象事業所数	評価実施事業所数	対象事業所数	評価実施事業所数	対象事業所数	評価実施事業所数	対象事業所数	評価実施事業所数	対象事業所数	評価実施事業所数	対象事業所数	評価実施事業所数	対象事業所数	評価実施事業所数	対象事業所数	評価実施事業所数		
54 精神障害者地域生活支援センター					44	3																
55 精神障害者グループホーム					103	-																
56 更生施設					9	6	9	3	10	7	10	7	10	8	10	8	11	8	11	8		
57 宿所提供施設					6	5	6	1	6	6	6	4	7	3	6	6	6	5	6	5		
58 居宅介護								1,979	1	1,847	5	1,787	4	1,806	3	1,883	3	2,012	1	2,178	2	
59 児童デイサービス								36	1	42	6	46	3	50	5	65	6	85	4			
60 短期入所								220	11	142	15	147	10	154	11	162	11	183	10	193	12	
61 小規模多機能型居宅介護(介護予防含む)											19	17	31	25	47	49	60	61	78	82	107	99
62 生活介護																		142	65	201	74	
63 自立訓練(機能訓練)																		4	-	4	2	
64 自立訓練(生活訓練)																		8	4	14	2	
65 就労移行支援																		28	8	41	10	
66 就労継続支援A型																		12	3	15	3	
67 就労継続支援B型																		273	78	380	104	
68 多機能型事業所																		222	106	260	78	
69 障害者支援施設																		111	95	123	90	
70 障害児通所支援(旧児童デイサービス)																				118	6	
71 障害児通所支援(旧肢体不自由児通園施設)																				6	4	
72 障害児通所支援(旧知的障害児通園施設)																				12	6	
73 障害児通所支援(旧重症心身障害児(者)通所施設)																				21	8	
74 障害児入所支援(旧ろうあ児施設)																				1	-	
75 障害児入所支援(旧肢体不自由児施設)																				3	2	
76 障害児入所支援(旧知的障害児施設)																				9	9	
77 障害児入所支援(旧第二種自閉症児施設)																				1	1	
78 障害児入所支援(旧重症心身障害児施設)																				9	6	
79 都市型軽費老人ホーム																						
80 定期巡回・随時対応型訪問介護看護																						
81 複合型サービス																						
82 児童自立生活援助事業【自立援助ホーム】																						
83 生活介護(主たる利用者が重症心身障害者)																						
84 児童発達支援センター																						
85 児童発達支援センター(主たる利用者が重症心身障害児または肢体不自由児)																						
86 医療型児童発達支援センター(主たる利用者が重症心身障害児または肢体不自由児)																						
87 児童発達支援事業																						
88 児童発達支援事業(主たる利用者が重症心身障害児または肢体不自由児)																						
89 放課後等デイサービス																						
90 放課後等デイサービス(主たる利用者が重症心身障害児または肢体不自由児)																						
91 障害児多機能型事業所																						
92 障害児多機能型事業所(主たる利用者が重症心身障害児または肢体不自由児)																						
93 児童自立支援施設																						
94 看護小規模多機能型居宅介護																						
95 福祉型障害児入所施設(旧知的障害児施設)																						
96 福祉型障害児入所施設(旧第二種自閉症児施設)																						
97 福祉型障害児入所施設(旧ろうあ児施設)																						
98 医療型障害児入所施設(旧肢体不自由児施設)																						
99 医療型障害児入所施設(旧重症心身障害児施設)																						
100 地域密着型通所介護																						
101 宿泊型自立訓練																						
102 共同生活援助【グループホーム】																						
103 認定こども園																						
総計	10,614	666	12,511	1,114	17,821	1,352	14,241	1,308	14,216	1,827	13,889	1,817	14,007	2,014	14,539	1,979	16,115	2,359	17,166	2,613		

注1: 評価実施事業所数には、事業を廃止した事業所も含まれる。
 注2: 年度別評価実績欄について、当該年度の評価対象ではないサービス種別を対象事業所数及び評価実施事業所数欄は、空欄になっている。
 注3: 50番目のサービスは児童福祉法に基づく児童デイサービスであり、59番目のサービスは障害者自立支援法上の児童デイサービスである。

年度別評価実績										過去1回以上評価実施実績のある事業所数															
平成25年度		平成26年度		平成27年度		平成28年度		平成29年度		内訳															
対象事業所数	評価実施事業所数	対象事業所数	評価実施事業所数	対象事業所数	評価実施事業所数	対象事業所数	評価実施事業所数	対象事業所数	評価実施事業所数	1回実施	2回実施	3回実施	4回実施	5回実施	6回実施	7回実施	8回実施	9回実施	10回実施	11回実施	12回実施	13回実施	14回実施	15回実施	
										3	3	-	-	-	-	-	-	-	-	-	-	-	-	-	
										-															
11	9	11	4	10	9	11	9	11	10	11	-	-	-	2	1	1	-	1	3	2	1	-	-	-	
6	6	6	3	6	5	6	6	6	5	8	-	1	1	-	1	-	-	2	-	-	2	1	-	-	
2,211	1	2,314	1	2,382	5	2,462	1	2,507	-	19	14	4	-	-	1	-	-	-	-	-	-	-	-	-	
										18	14	3	-	-	1	-	-	-	-	-	-	-	-	-	
210	12	215	16	228	11	241	18	253	16	36	17	2	3	3	2	-	-	1	1	-	-	7	-	-	
127	121	149	130	165	100	166	59	182	75	182	26	16	30	21	29	25	12	9	7	5	2	-	-	-	
191	74	202	87	220	76	219	80	221	98	220	52	86	48	12	5	5	12	-	-	-	-	-	-	-	
3	-	4	2	5	-	5	-	4	2	2	-	-	2	-	-	-	-	-	-	-	-	-	-	-	
18	6	19	8	22	7	15	3	14	6	23	16	3	3	-	1	-	-	-	-	-	-	-	-	-	
46	5	62	17	81	12	99	6	138	19	43	20	14	8	-	1	-	-	-	-	-	-	-	-	-	
29	7	38	15	51	9	60	13	69	15	37	18	12	6	-	1	-	-	-	-	-	-	-	-	-	
395	154	423	157	443	121	452	171	480	167	463	103	272	73	1	4	6	4	-	-	-	-	-	-	-	
290	123	295	125	300	107	322	123	337	136	352	114	136	66	6	11	6	13	-	-	-	-	-	-	-	
124	101	125	88	126	100	127	91	127	100	132	6	15	20	15	6	10	60	-	-	-	-	-	-	-	
110	5									11	11	-	-	-	-	-	-	-	-	-	-	-	-	-	
5	3									5	3	2	-	-	-	-	-	-	-	-	-	-	-	-	
12	5									9	7	2	-	-	-	-	-	-	-	-	-	-	-	-	
21	10									12	6	6	-	-	-	-	-	-	-	-	-	-	-	-	
1	1	1	-							1	1	-	-	-	-	-	-	-	-	-	-	-	-	-	
3	3	3	2							3	1	-	2	-	-	-	-	-	-	-	-	-	-	-	
9	8	9	9							11	3	1	7	-	-	-	-	-	-	-	-	-	-	-	
1	1	1	1							2	1	1	-	-	-	-	-	-	-	-	-	-	-	-	
9	7	9	7							10	5	-	5	-	-	-	-	-	-	-	-	-	-	-	
16	1	32	3	44	2	52	1	65	7	10	7	2	1	-	-	-	-	-	-	-	-	-	-	-	
49	37	66	62	76	34	68	38	81	34	73	18	16	13	14	12	-	-	-	-	-	-	-	-	-	
3	4	6	6							6	2	4	-	-	-	-	-	-	-	-	-	-	-	-	
17	8	17	14	17	8	18	12	18	11	18	2	7	4	-	5	-	-	-	-	-	-	-	-	-	
		14	8	14	6	18	7	12	9	12	5	1	1	5	-	-	-	-	-	-	-	-	-	-	
		15	4	18	7	19	7	20	7	16	11	3	-	2	-	-	-	-	-	-	-	-	-	-	
		3	2	3	2	3	2	3	2	3	1	-	1	1	-	-	-	-	-	-	-	-	-	-	
		5	5	5	5	5	5	5	5	5	-	-	-	5	-	-	-	-	-	-	-	-	-	-	
		72	4	79	5	88	4	103	6	16	13	3	-	-	-	-	-	-	-	-	-	-	-	-	
		7	2	9	1	10	1	14	4	4	2	1	-	1	-	-	-	-	-	-	-	-	-	-	
		220	1	332	5	460	9	524	13	25	23	1	1	-	-	-	-	-	-	-	-	-	-	-	
		3	-	4	-	4	-	6	-	-	-	-	-	-	-	-	-	-	-	-	-	-	-	-	
		78	4	114	-	163	6	212	9	17	15	2	-	-	-	-	-	-	-	-	-	-	-	-	
		6	-	7	1	11	-	17	-	1	1	-	-	-	-	-	-	-	-	-	-	-	-	-	
		2	2	2	2	2	2	2	2	2	-	-	-	2	-	-	-	-	-	-	-	-	-	-	
				13	6	15	9	21	9	11	2	5	4	-	-	-	-	-	-	-	-	-	-	-	
				9	9	9	9	9	9	10	1	1	8	-	-	-	-	-	-	-	-	-	-	-	
				1	1	1	1	1	1	1	-	-	1	-	-	-	-	-	-	-	-	-	-	-	
				1	-	1	1	1	-	1	1	-	-	-	-	-	-	-	-	-	-	-	-	-	
				4	3	4	1	3	2	3	1	1	1	-	-	-	-	-	-	-	-	-	-	-	
				10	7	10	5	10	8	9	2	3	4	-	-	-	-	-	-	-	-	-	-	-	
						1,875	10	1,842	38	44	40	4	-	-	-	-	-	-	-	-	-	-	-	-	
						7	6	6	6	6	-	6	-	-	-	-	-	-	-	-	-	-	-	-	
						607	12	630	23	32	29	3	-	-	-	-	-	-	-	-	-	-	-	-	
						109	26	120	46	71	70	1	-	-	-	-	-	-	-	-	-	-	-	-	
18,295	2,762	19,823	2,891	20,985	2,990	22,491	2,970	23,190	3,191	8,199	2,290	1,446	1,104	918	662	377	341	204	153	128	111	134	120	122	89

3 評価者養成講習等実績

都内に多数存在する事業所ができる限り多く第三者評価を受審できるよう、評価者養成講習を実施するとともに、現在の評価者にはフォローアップ研修を実施した。

① 評価者養成講習実績数

(単位:人)

14年度	15年度	16年度	17年度	18年度	19年度	20年度	21年度	22年度	23年度	24年度	25年度	26年度	27年度	28年度	29年度			登載者 累計
名簿 登載者	名簿 登載者	名簿 登載者	名簿 登載者	名簿 登載者	名簿 登載者	名簿 登載者	名簿 登載者	名簿 登載者	名簿 登載者	名簿 登載者	名簿 登載者	名簿 登載者	名簿 登載者	名簿 登載者	講習 修了者	修了 証 発 行 者	名簿 登載者	
/	/	/	/	/	/	/	/	/	/	/	/	/	/	/	85	85	85	/
213	629	400	167	177	208	198	166	165	131	119	117	76	87	88	85			3,026

② フォローアップ研修実績数

(単位:人)

	回数	修了者数
フォローアップ研修(共通コース)	全10回	1,309

	受講決 定者数	修了者数
フォローアップ研修(専門コース)	478	435
児童福祉サービスの現状を学ぶ	112	104
障害者福祉サービスの現状を学ぶ	100	95
高齢者福祉サービスの現状を学ぶ	109	99
利用者調査の手法を学ぶ	児童分野	31
	高齢分野	36
	障害分野	38
評価者のためのベーシックスキルの習得 ～「論理的思考と伝達方法」の基礎を学ぶ～	18	14
コミュニケーションスキルの習得 ～評価における良好なコミュニケーションに向けて～	34	29

③ 評価機関支援研修実績数

(単位:人)

	受講決定者数	修了者数
評価機関支援研修【評価機関のためのマネジメント力向上研修】	30	24

<参考> 評価者の要件内訳

(単位:人)

要件	要件該当評価者延数
福祉・医療・保健業務を3年以上経験している者	961
組織運営管理等業務を3年以上経験している者	205
調査関係機関等で調査業務や経営相談を3年以上経験している者	224
福祉・医療・保健・経営分野の学識経験者で当該業務を3年以上経験している者	26
その他、上記と同等の能力を有していると機構が認める者	40

注1:平成30年3月31日現在の評価者名簿登載者の状況である。

注2:複数の要件に該当する評価者は、それぞれの要件でカウントしている。

④ 社会的養護関係施設評価者養成研修

(単位:人)

	受講決定者数	修了者数
社会的養護関係施設評価者養成研修	26	22
社会的養護関係施設評価者継続研修	20	19

⑤研修カリキュラム

I 評価者養成講習

	1日目	2日目	3日目	4日目	5日目	6日目
9:30	開講・オリエンテーション 9:30～9:50(20分)	オリエンテーション 9:30～9:40(10分)	オリエンテーション 9:30～9:40(10分)	オリエンテーション 9:30～9:40(10分)	オリエンテーション 9:30～9:40(10分)	オリエンテーション 9:30～9:40(10分)
10:00	(1)福祉サービスの基本的理解 9:50～11:30(100分) (学識経験者：赤塚)	(6)評価チームの決定とスケジューリング～事業者による自己評価【STEP1～4】 9:40～10:30(50分) ○STEP1～4の解説	(9)事業プロフィールについて 9:40～10:40(60分) ○グループ内自己紹介 ○講義：事業プロフィールとは？ ○事業プロフィールを理解する	(12)訪問調査【STEP7】 9:40～11:30(110分) ○演習：太陽苑の印象② ○講義：ステップの解説 ○訪問調査で得られた資料の見方についての解説等	(15)カテゴリコメントの作成② 9:40～11:40(120分) ○講義：前回までの振り返り(20分) ○演習：カテゴリコメントの作成 ⇒事務局への提出	(17)全体の評価講評の作成② 9:40～11:30(110分) ○前回までの振り返り(20分) ○全体講評の作成 ⇒事務局への提出
10:30	○福祉サービスの変遷 ○第三者評価が必要になった経緯	休憩(10分)	休憩(10分)			
11:00		(7)利用者調査【STEP5】 10:40～12:00(80分)(機構職員) ○講義：利用者調査ガイドライン ○聞き取り方式、アンケート方式 ○場面観察方式	(10)事前分析【STEP6】 10:50～12:00(70分) ○講義：ステップの解説 ○標準項目の確認方法(非該当について含む) ○訪問調査時の確認項目の整理 ○演習：標準項目の確認			
11:30	休憩11:30～12:30(60分)			休憩11:30～12:30(60分)		休憩11:30～12:30(60分)
12:00		休憩12:00～13:00(60分)	休憩12:00～13:00(60分)		休憩11:40～12:40(60分)	
12:30	(2)第三者評価の概要 12:30～14:25(115分)(機構職員) 途中休憩あり			(13)評価結果のまとめ・事業者への報告・機構への報告【STEP9～11】 12:30～13:30(60分) ○講義：評価結果報告書の留意点 ○報告書とフィードバックレポート ○3日目宿題の解答・解説	(16)カテゴリコメントの発表 12:40～13:40(60分) ○カテゴリコメントの発表	(18)全体の評価講評の発表 12:30～15:05(155分) ○発表 ○講師コメント ○振り返り ○事業所へのフィードバックの仕方
13:00	○第三者評価とは ○第三者評価制度の目的 ○都の第三者評価のしくみと特徴	(8)カテゴリの理解 13:00～16:45(225分) 途中休憩あり(2回)	(11)評価の視点を立てる 13:00～14:45(225分) 途中休憩あり			
13:30	○評価手法の概要(事業評価・利用者調査) ○1件の評価の流れ ○評価情報の公表 ○報告書のイメージをつかむ	○共通評価項目の意義、構成について ○カテゴリの概要、カテゴリ関連について ○全カテゴリの解説 ○評価をするうえでの各カテゴリにおけるポイント ○ワーク 「ある事例に基づいてカテゴリの関連を考える」	○演習：太陽苑の印象①(30分) ○発表、解説	(14)コミュニケーションと合議【STEP8】 13:30～13:45(15分) ○講義：評価者に求められるコミュニケーションスキル 休憩(10分)	休憩(10分)	
14:00	※評価対象サービスについて学ぶ		○講義：評価の視点を立てる(40分) ○演習：評価の視点(110分) ○発表、解説⇒視点の統一 ○視点を統一する【事務局作成版】を配付(30分) ※宿題用の資料9～16を配付(15分) 資料配付時に読み込む際のポイント	(15)カテゴリコメントの作成① 13:55～16:15(145分) 途中休憩あり ○講義：資料9～16についての解説(30分) ○演習：訪問調査結果の作成 ○カテゴリコメントの方向性について話し合う	(17)全体の評価講評の作成① 13:50～16:45(175分) 途中休憩あり ○全体の評価講評を解説 ○演習：太陽苑の印象③ ○演習：全体講評の方向性を決める ※全体講評の作成(個人ワーク)は宿題	
14:30	(3)評価の現状・評価者の役割 14:25～14:55(30分)(機構職員)					
15:00	休憩(10分)					休憩(5分)
15:30	(4)よりよい評価を目指して 15:05～16:45(100分)(浅野) ○評価とは何か(再確認) ○事業評価と利用者調査(評価者の姿勢?) ・利用者調査の難しさ ・利用者調査結果の活用 ○第三者評価受審事業所の改善例等			(15)カテゴリコメントの講義② 16:15～16:40(25分) ○講義：カテゴリコメントについて ○各カテゴリコメントと全体講評の記載内容の違い ○事業者が特に力を入れている取り組みを通知とともに解説		(19)養成講習のまとめ 15:10～15:55(45分) ○第三者評価制度の総括
16:00						休憩(20分)
16:30						(20)修了試験 16:15～16:50(35分)
17:00	(5)養成講習ガイダンス 16:45～17:00(15分)	本日のまとめ(10分) 事務連絡(5分)	本日のまとめ(10分) 事務連絡(5分)	本日のまとめ(10分) 事務連絡及び宿題説明(10分)	本日のまとめ(10分) 事務連絡(5分)	16:15～16:20 試験 事務連絡・閉講(10分)

Ⅱ フォローアップ研修

○評価者フォローアップ研修（共通コース）

- ・実施日：平成29年4月13日～平成29年5月9日（全10回）
- ・対象者：（1）平成29年4月1日現在名簿登録されている評価者
（2）評価機関の事務局で第三者評価を担当する責任者等
- ・講義半日

○評価者フォローアップ研修（専門コース）

【児童福祉サービスの現状を学ぶ】

- ・実施日：平成29年6月15日、6月30日
- ・対象者：受講を希望する評価者
- ・講義2日間
- ・講師
東京都福祉保健局 少子社会対策部 保育支援課長 柳橋 祥人 氏
社会福祉法人大樹の会 けやき台さくら保育園 園長 小畑 くるみ氏
株式会社マグハウス 代表取締役 久保田 桂子氏
学校法人 八幡学園 認定こども園 やはたみずのとう幼稚園 園長 関 政子 氏
社会福祉法人 子供の家 児童養護施設 子供の家 施設長 早川 悟司 氏
東京都福祉保健局 児童相談センター 児童福祉相談専門課長 坂本 靖 氏
明治大学 文学部 心理社会学科 准教授 加藤 尚子 氏

【障害者福祉サービスの現状を学ぶ】

- ・実施日：平成29年6月16日、7月5日
- ・対象者：受講を希望する評価者
- ・講義2日間
- ・講師
立教大学 コミュニティ福祉学部 福祉学科 准教授 飯村 史恵 氏
東洋大学 社会学部 社会福祉学科 講師 川原 恵子 氏
社会福祉法人にりん草 生活支援センターにりん草
相談支援事業管理者 相談支援専門員 櫻井 基樹 氏
医療法人社団幸悠会 多機能型支援施設 ほたるの里 施設長 中田 京子 氏
NPO法人東京高次脳機能障害協議会 理事長 細見 みゑ 氏
NPO法人東京都自閉症協会 副理事長 尾崎 ミオ 氏
社会福祉法人原町成年寮 副理事長
葛飾通勤寮 寮長 坂本 光敏 氏

【高齢者福祉サービスの現状を学ぶ】

・実施日：平成29年6月29日、7月6日

・対象者：受講を希望する評価者

・講義2日間

・講師 TRY 星野社会福祉士事務所 認定社会福祉士

公益社団法人 日本社会福祉士会

権利擁護センターぱあとなあ運営協議会委員

日本社会事業大学 社会福祉学部 福祉計画学科 教授

社会福祉法人正吉福祉会 杜の風・上原 施設長

社会福祉法人慈生会 中野区江古田地域包括支援センター 所長

有限会社心のひろば 代表取締役

特定非営利活動法人 ミニケアホームきみさんち 理事長

星野 美子 氏

菊池 いづみ氏

齊藤 貴也 氏

西本 裕子 氏

井上信太郎 氏

林田 俊弘 氏

【利用者調査の手法を学ぶ】

・実施日： 児童分野 平成29年7月26日、8月4日

障害分野 平成29年8月8日、8月9日

高齢分野 平成29年8月30日、8月31日

・対象者：受講を希望する評価者

・講義及び演習2日間

・講師 児童分野 公益財団法人東京都福祉保健財団 福祉情報部 評価支援室

連絡調整担当主査

平川 祥子

明治大学 文学部 心理社会学科 准教授

加藤 尚子 氏

社会福祉法人二葉保育園 二葉学園・二葉むさしが丘学園

統括施設長

武藤 素明 氏

東京都福祉サービス評価推進機構 推薦講師

吉田 紅愛 氏

社会福祉法人二葉保育園 二葉むさしが丘学園 職員

川口 亜衣 氏

公益財団法人東京都福祉保健財団 福祉情報部 評価支援室

手法担当

社会福祉法人二葉保育園 二葉乳児院 院長

都留 和光 氏

障害分野 公益財団法人東京都福祉保健財団 福祉情報部 評価支援室

連絡調整担当主査

平川 祥子

立教大学 コミュニティ福祉学部 福祉学科 准教授

飯村 史恵 氏

社会福祉法人みずき福祉会 町田福祉園 ゼネラルマネージャー

阿部 美樹雄氏

株式会社フォーサイトコンサルティング 代表取締役社長

浅野 睦 氏

社会福祉法人かたるべ会 うれしの 職員

渡邊 祐 氏

公益財団法人東京都福祉保健財団 福祉情報部 評価支援室

手法担当

やまだこどもクリニック 言語聴覚士

高泉 喜昭 氏

株式会社フォーサイトコンサルティング 代表取締役社長

浅野 睦 氏

高齢分野	公益財団法人東京都福祉保健財団	福祉情報部	評価支援室	
				連絡調整担当主査
				平川 祥子
	日本社会事業大学	社会福祉学部	福祉援助学科	教授
				下垣 光 氏
	社会福祉法人正吉福祉会	杜の風・上原	施設長	
				齊藤 貴也 氏
	株式会社日本生活介護		評価室長	
				渡辺 真紀 氏
	公益財団法人東京都福祉保健財団	福祉情報部	評価支援室	手法担当
	特定非営利活動法人ミニケアホームきみさんち	理事長		林田 俊弘 氏

【評価者のためのベーシックスキルの習得～「論理的思考と伝達方法」の基礎を学ぶ～】

- ・実施日：平成29年11月8日、11月9日
- ・対象者：受講を希望する評価者
- ・講義及び演習2日間
- ・講師 ヒューマンウェア・コンサルティング株式会社 横滝 公市 氏

【コミュニケーションスキルの習得～評価における良好なコミュニケーションに向けて～】

- ・実施日： Aコース 平成30年1月24日、1月31日
Bコース 平成30年2月1日、2月2日
- ・対象者：受講を希望する評価者
- ・講義及び演習2日間
- ・講師 東京国際大学 人間社会学部 准教授 村井 美紀 氏
株式会社フォーサイトコンサルティング 代表取締役社長 浅野 睦 氏

Ⅲ 評価機関支援研修

○評価機関支援研修【評価機関に求められるコンプライアンスと人材マネジメント】

- ・実施日：平成29年8月29日
- ・対象者：各評価機関の代表者、事務局職員等
- ・講義及び演習1日間
- ・講師 特定非営利活動法人福祉経営ネットワーク 常任理事 岡田 賢宏 氏
特定非営利活動法人福祉経営ネットワーク 大関 はるみ 氏

IV 社会的養護関係施設評価者養成研修

【社会的養護関係施設評価者養成研修】

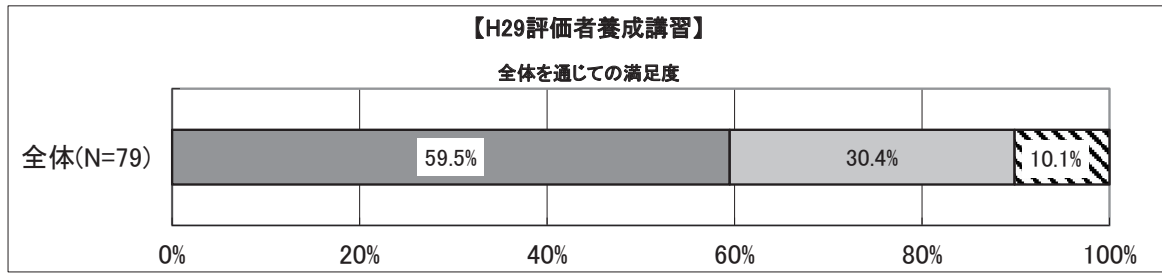
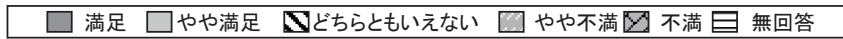
- ・実施日：平成 29 年 5 月 16 日
- ・対象者：（１）東京都の社会的養護関係施設第三者評価機関としての認証申請を予定している評価機関に主たるとして所属する評価者
（２）その他受講を希望する評価者
- ・講義 1 日
- ・講師 特定非営利活動法人福祉経営ネットワーク 常任理事 岡田 賢宏 氏
社会福祉法人二葉保育園 二葉学園・二葉むさしが丘学園 統括施設長 武藤 素明 氏
公益財団法人東京都福祉保健財団 福祉情報部 評価支援室 手法担当

【社会的養護関係施設評価者継続研修】

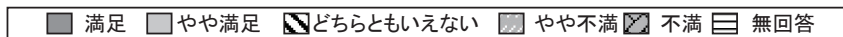
- ・実施日：平成 29 年 5 月 31 日
- ・対象者：（１）平成 24 年度の「共通評価項目に関する説明会」又は平成 25 年度・平成 26 年度・平成 27 年度・平成 28 年度の「社会的養護関係施設評価者養成研修」の修了者
（２）平成 29 年 3 月 31 日までの東京都における社会的養護関係施設の評価実績が 1 件以上の評価者
- ・講義 1 日
- ・講師 社会福祉法人二葉保育園 二葉学園・二葉むさしが丘学園 統括施設長 武藤 素明 氏
公益財団法人東京都福祉保健財団 福祉情報部 評価支援室 手法担当
特定非営利活動法人福祉経営ネットワーク 常任理事 岡田 賢宏 氏
特定非営利活動法人福祉経営ネットワーク 大関 はるみ氏

⑥ 研修受講生アンケート

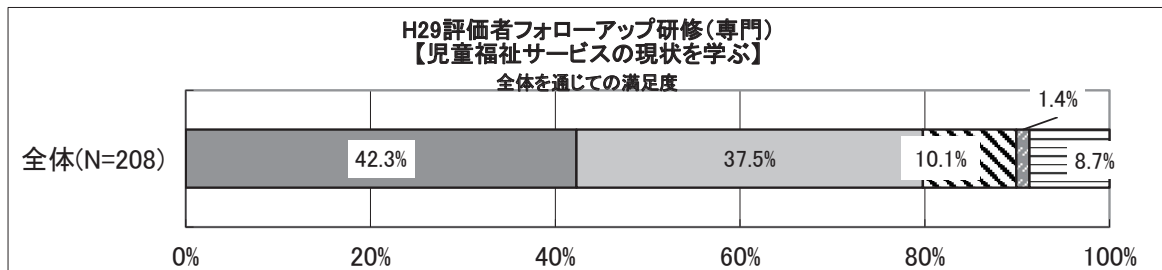
I 評価者養成講習



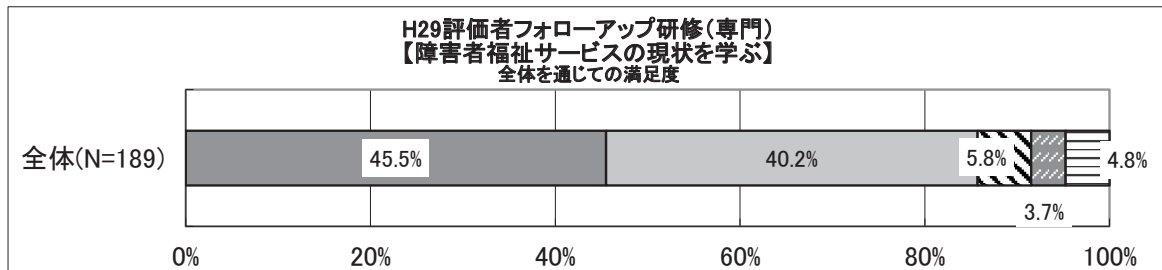
II 評価者フォローアップ研修(専門コース)



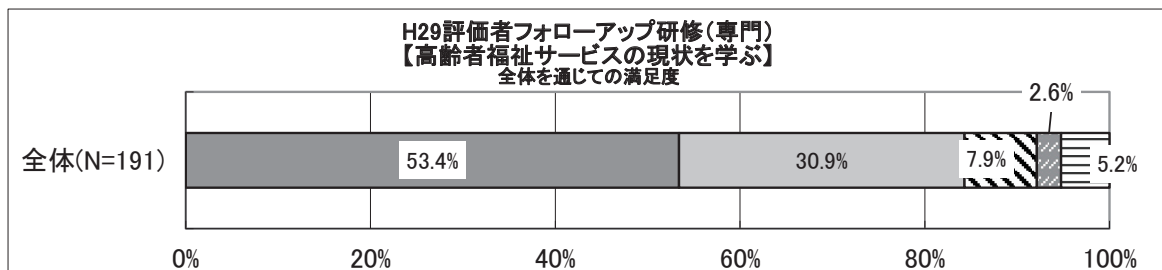
【児童福祉サービスの現状を学ぶ】

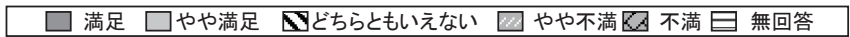


【障害者福祉サービスの現状を学ぶ】

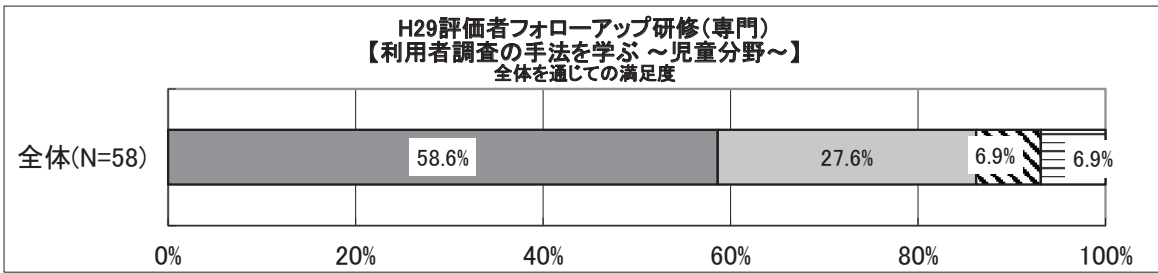


【高齢者福祉サービスの現状を学ぶ】

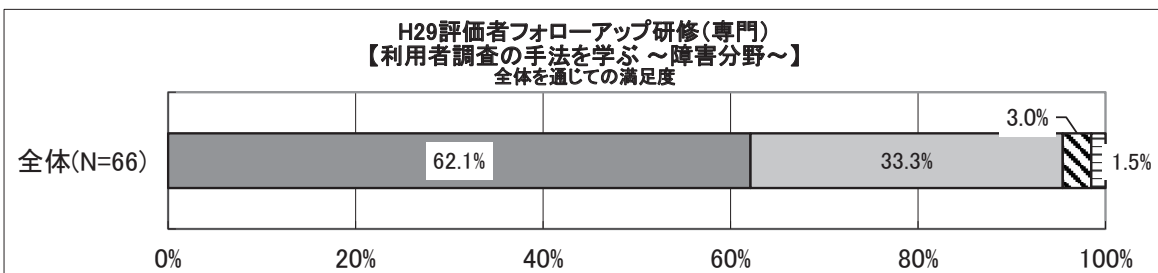




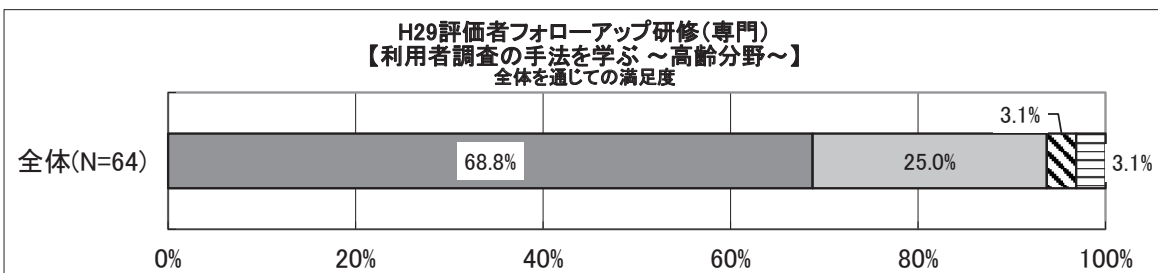
【利用者調査の手法を学ぶ ～児童分野～】



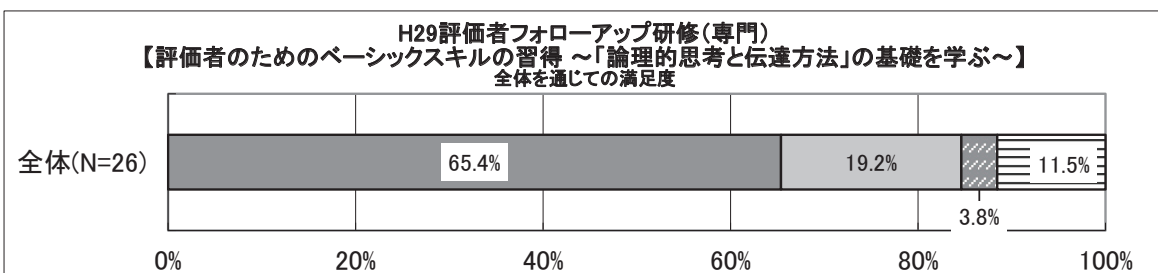
【利用者調査の手法を学ぶ ～障害分野～】

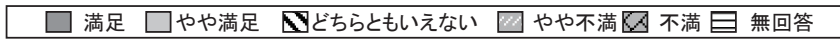


【利用者調査の手法を学ぶ ～高齢分野～】

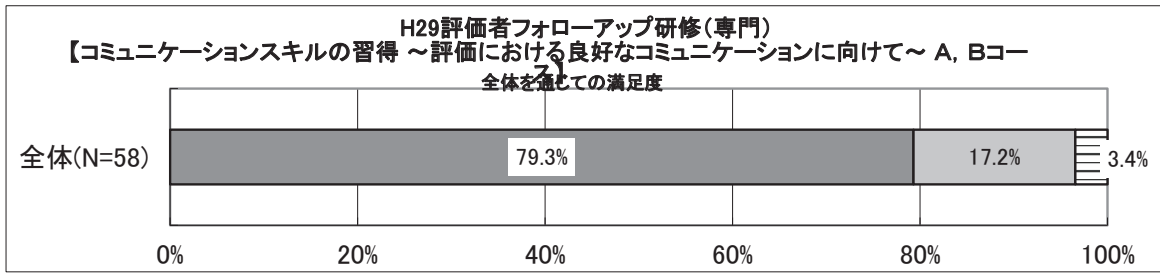


【評価者のためのベーシックスキルの習得 ～「論理的思考と伝達方法」の基礎を学ぶ～】





【コミュニケーションスキルの習得 ～評価における良好なコミュニケーションに向けて～ A, Bコース】



4 評価機関認証実績

多様な評価機関の参入により、認証評価機関は117となっている。
内訳としては株式会社43機関、次いで特定非営利法人が42機関となっている他、多様な形態の法人が見受けられる。

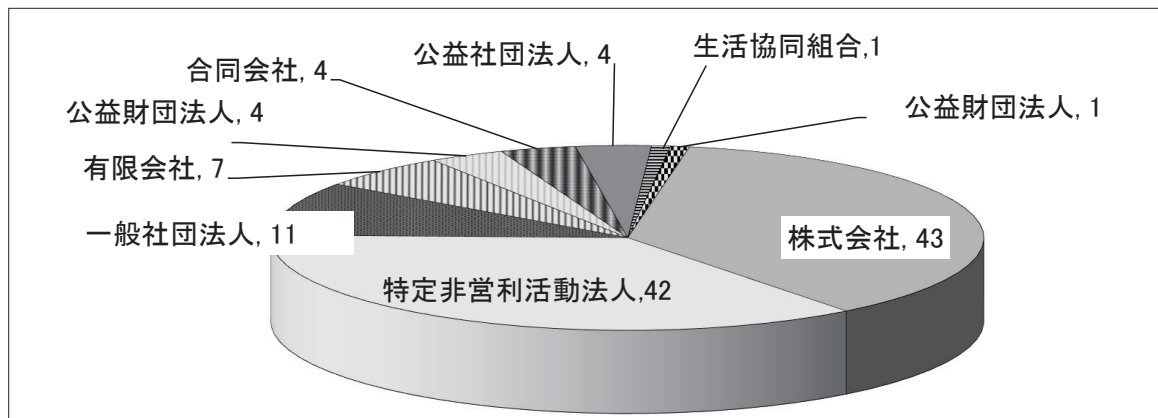
	申請	前年度から 継続認証	新規認証	取消	辞退	各年度末 評価機関数
14年度	52		52	0	0	52
15年度	59	51	58	0	2	107
16年度	31	106	31	0	11	126
17年度	19	126	19	4	12	129
18年度	12	127	11	1	11	126
19年度	11	124	11	0	7	128
20年度	6	122	5	0	2	125
21年度	12	121	12	0	7	126
22年度	7	125	5	0	1	129
23年度	8	126	7	0	3	130
24年度	9	126	8	0	3	131
25年度	9	128	6	1	5	128
26年度	6	125	5	0	4	126
27年度	4	123	3	0	3	123
28年度	4	119	4	0	0	123
29年度	4	118	4	1	4	117

(認証の有効期間は平成29年4月1日を始期とする3か年度ごとの期間)

注: 15年度、18年度、25年度認証に関しては、1件不認証。

20年度、23年度、24年度、26年度、27年度に関しては、1件申請取り下げ、22年度、25年度に関しては、2件申請取り下げ。

<評価機関内訳>



認証評価機関のうち、社会的養護関係施設第三者評価機関として認証した平成29年度末の評価機関数は24となっている。

	申請	前年度から 継続認証	新規認証	取消	辞退	各年度末 評価機関数
24年度	77	0	77	0	0	77
25年度	12	55	13	0	1	67
26年度	9	62	9	0	0	71
27年度	2	67	2	0	0	69
28年度	14	38	14	0	0	52
29年度	4	20	4	0	0	24

5 評価手法・項目等の検討

第三者評価の信頼性を高め、早期に普及・定着を図れるよう、学識経験者や事業者の方々に構成される認証・公表委員会、評価・研究委員会及び各種分野別ワーキングにおいて検討を実施した。

委員会名	開催回数
認証・公表委員会 評価機関の認証、評価者養成講習受講生の審査、評価結果の公表方法等を検討	5回
評価機関認証審査会 評価機関の認証について審議	0回
評価者養成講習受講資格審査会 評価者養成講習受講を希望する者が、評価者養成講習受講資格要件に該当しているかについて審議	1回
評価・研究委員会 共通評価項目、評価手法の策定、評価者研修の内容等を検討	3回
評価手法ワーキング 評価手法・項目の改善方策を専門的に検討	1回
経営ワーキング 組織マネジメント項目の見直しを検討	2回
高齢ワーキング 高齢分野の評価項目改善を検討	1回
障害ワーキング 障害分野の評価項目改善を検討	1回
児童ワーキング 子ども家庭分野の評価項目改善を検討	5回
婦人保護ワーキング 婦人保護施設の評価項目改善を検討	1回
保護ワーキング 保護分野の評価項目改善を検討	1回

※婦人保護ワーキングと保護ワーキングは同時開催

東京都福祉サービス評価推進機構認証・公表委員会委員名簿

(平成30年3月31日)

	氏名	所属
◎	黒田 美亜紀	明治学院大学法学部 教授
○	下垣 光	日本社会事業大学 社会福祉学部 教授
	渋谷 恵美	東京都 福祉保健局指導監査部 指導調整課長

◎:委員長 ○:副委員長

東京都福祉サービス評価推進機構評価・研究委員会委員名簿

(平成30年3月31日)

	氏名	所属
○	朝日 雅也	埼玉県立大学保健医療福祉学部社会福祉子ども学科 教授
	川原 恵子	東洋大学 社会学部 社会福祉学科 講師
	下垣 光	日本社会事業大学 社会福祉学部 教授
	綱川 晃弘	有限会社 HRM・LINKS 代表取締役
◎	栃本 一三郎	上智大学 総合人間科学部 教授
	新津 ふみ子	NPO法人メイアイヘルプユー代表
	松原 康雄	明治学院大学 学長
	宮内 眞木子	宮内眞木子税理士事務所 所長
	渋谷 恵美	東京都 福祉保健局指導監査部 指導調整課長

◎:委員長 ○:副委員長

東京都福祉サービス評価推進機構評価・研究委員会ワーキング委員名簿

(平成30年3月31日)

評価手法ワーキング

氏名	所属
阿部 美樹雄	社会福祉法人みずき福祉会 町田福祉園 ゼネラルマネージャー
井上 信太郎	有限会社 心のひろば 代表取締役
加藤 尚子	明治大学 文学部 准教授
久留 善武	社団法人シルバーサービス振興会 事務局長
下垣 光	日本社会事業大学 社会福祉学部 教授
綱川 晃弘	有限会社 HRM・LINKS 代表取締役
◎ 栃本 一三郎	上智大学 総合人間科学部 教授
横内 康行	東京都セルフセンター 事務局長
蓬生 君子	社会福祉法人上宮会 さくら上宮保育園 園長
渡辺 真紀	株式会社日本生活介護 評価室長
渋谷 恵美	東京都 福祉保健局指導監査部 指導調整課長

◎: 座長

経営ワーキング

氏名	所属
浅野 睦	株式会社フォーサイトコンサルティング 代表取締役
齊藤 貴也	社会福祉法人正吉福祉会「杜の風・上原」施設長
坂本 光敏	社会福祉法人 原町成年寮 副理事長 社会福祉法人 原町成年寮 葛飾通勤寮 寮長
高橋 秀司	NPO法人 ほいくオーアールジー 理事
綱川 晃弘	有限会社 HRM・LINKS 代表取締役
栃本 一三郎	上智大学 総合人間科学部 教授
宮内 眞木子	宮内眞木子税理士事務所 所長
武藤 素明	社会福祉法人二葉保育園 二葉学園・二葉むさしが丘学園 統括施設長
渡辺 充彦	ヒューマンウェア・コンサルティング株式会社 取締役副社長
渋谷 恵美	東京都 福祉保健局指導監査部 指導調整課長

高齢ワーキング

氏名	所属
井上 信太郎	有限会社心のひろば 代表取締役 地域ケアサポート館 福わ家 代表
加藤 浩之	合同会社フェアリンク 代表
香取 幹	株式会社やさしい手 代表取締役社長
齊藤 貴也	社会福祉法人正吉福祉会「杜の風・上原」施設長
佐々木 静枝	社会福祉法人 世田谷区社会福祉事業団 看護師特別参与
澤口 勝利	社会福祉法人 いろは福祉会「グレースビレッジ」施設長
下垣 光	日本社会事業大学 社会福祉学部 教授
関野 幸吉	株式会社ジャパンケアサービス 取締役
高橋 裕二	アースサポート株式会社 東日本エリア 関東第一ブロック統括部長
谷口 由美子	株式会社ケアサービスとも「良さんの家」管理者
綱川 晃弘	有限会社 HRM・LINKS 代表取締役
栃本 一三郎	上智大学 総合人間科学部 教授
新津 ふみ子	NPO法人メイアイヘルプユー 代表
林田 俊弘	NPO法人 ミニケアホームきみさんち 理事長 有限会社 自在 代表取締役社長
平川 博之	医療法人社団光生会 理事長
藤澤 節子	有限会社フジサワ 代表取締役
和田 行男	東京都地域密着型協議会 代表 株式会社大起エンゼルヘルプ クオリティマネージャー
栗林 行雄	墨田区 福祉保健部 介護保険課長
加藤 秀郎	武蔵村山市 健康福祉部 高齢福祉課長
木村 総司	東京都 福祉保健局高齢社会対策部 介護保険課長
武田 文彦	東京都 福祉保健局高齢社会対策部 施設支援課長
渋谷 恵美	東京都 福祉保健局指導監査部 指導調整課長

障害ワーキング

氏名	所属
朝日 雅也	埼玉県立大学保健医療福祉学部社会福祉子ども学科 教授
阿部 美樹雄	社会福祉法人みずき福祉会 町田福祉園 ゼネラルマネージャー
安藤 真洋	社会福祉法人武蔵野 理事長 デイセンターふれあい 施設長
内山 敏	社会福祉法人友愛学園 友愛学園児童部 施設長
小島 浩之	社会福祉法人正夢の会 昭島生活実習所 施設長
坂田 晴弘	社会福祉法人万葉の里 国分寺市障害者センター 施設長
坂本 光敏	社会福祉法人 原町成年寮 副理事長 社会福祉法人 原町成年寮 葛飾通勤寮 寮長
佐々木 宣子	社会福祉法人雲注社 賀川学園 園長
椎木 俊秀	社会福祉法人鶴風会 東京小児療育病院 院長
田邊 靖志	東京都立北療育医療センター 指導科長
長岡 雄一	東京都視覚障害者生活支援センター 所長
中野 雅義	社会福祉法人東京都知的障害者育成会 多摩地域生活支援センター センター長
安川 雄二	社会福祉法人あけぼの福祉会 府中共同作業所 施設長
柳 淳一	社会福祉法人嬉泉 袖ヶ浦のびろ学園 園長
渡辺 真紀	一般社団法人 Ricco lab. 代表理事
八木 良次	東京都 福祉保健局 障害者施策推進部 地域生活支援課長
玉岡 雄太	東京都 福祉保健局 障害者施策推進部 施設サービス支援課長
瀬川 裕之	東京都 福祉保健局障害者施策推進部 障害児・療育担当課長
渋谷 恵美	東京都 福祉保健局指導監査部 指導調整課長

児童ワーキング

氏名	所属
池田 順道	社会福祉法人向陽会 舟渡保育園 園長
伊丹 桂	社会福祉法人ベタニヤホーム 母子生活支援施設 ベタニヤホーム 施設長
稲永 勝行	社会福祉法人至誠学舎立川 至誠保育園 園長
宇田川 貴子	東京都認証保育所 仲よし保育園 園長
岡田 賢宏	特定非営利活動法人 福祉経営ネットワーク 常任理事
岡野 安成	東京都立誠明学園 自立支援課長
加藤 尚子	明治大学 文学部 准教授
関 政子	公益社団法人 東京都私立幼稚園教育研修会 常務理事 学校法人八幡学園 やはたみずのとう幼稚園・やはた幼稚園 園長
恒松 大輔	社会福祉法人子供の家 あすなろ荘 ホーム長
都留 和光	社会福祉法人二葉保育園 二葉乳児院 院長
平林 進	一般社団法人 スマイルキッズ 代表理事
福田 大海	学校法人宮村学園 認定こども園日野・多摩平幼稚園 副園長 東京都私立幼稚園連合会認定こども園委員会 委員
溝口 義朗	東京都認証保育所 ウッディキッズ 園長
武藤 大助	東京都認証保育所 キャンディパーク保育園 園長
武藤 素明	社会福祉法人二葉保育園 二葉学園・二葉むさしが丘学園 統括施設長
村井 美紀	東京国際大学 人間社会学部 准教授
山下 文一	松蔭大学 コミュニケーション文化学部 子ども学科 教授
蓬生 君子	社会福祉法人上宮会 さくら上宮保育園 園長
渡部 美佐子	株式会社 ニチイ学館 基幹事業統括本部 保育事業本部 保育管理部 スーパーバイザー
渡利 賢司	公益財団法人 児童育成協会 指導監査部 部長
吉原 宏幸	東京都 生活文化局私学部 私学行政課長
柳橋 祥人	東京都 福祉保健局少子社会対策部 保育支援課長
竹中 雪与	東京都 福祉保健局少子社会対策部 育成支援課長
渋谷 恵美	東京都 福祉保健局指導監査部 指導調整課長

婦人保護ワーキング

氏 名	所 属
川原 恵子	東洋大学 社会学部社会福祉学科 講師
熊谷 真弓	社会福祉法人慈愛会 婦人保護施設 慈愛寮 施設長
室 孝子	社会福祉法人救世軍社会事業団 婦人保護施設 救世軍婦人寮 施設長
渡辺 真紀	株式会社日本生活介護 評価室長
和田 芳子	東京都女性相談センター 所長
竹中 雪与	東京都 福祉保健局少子社会対策部 育成支援課長
渋谷 恵美	東京都 福祉保健局指導監査部 指導調整課長

保護ワーキング

氏 名	所 属
川原 恵子	東洋大学 社会学部社会福祉学科 講師
手塚 真一	社会福祉法人村山苑 救護施設 村山荘 施設長
中田 旭	社会福祉法人新栄会 宿所提供施設ふじみ 施設長
山下 深志	社会福祉法人特別区人事・厚生事務組合社会福祉事業団 更生施設 しのばず荘 所長
野村 泰洋	東京都 福祉保健局生活福祉部 保護課長
渋谷 恵美	東京都 福祉保健局指導監査部 指導調整課長

6 普及推進活動

東京都における福祉サービス第三者評価制度の普及・定着を図るため、評価実施を促進するための各種活動を実施した。

(1) パンフレット等の発行

パンフレット「東京都の福祉サービス第三者評価」等を発行し、評価対象事業者や区市町村などに配付した。

「東京都の福祉サービス第三者評価」
事業者向けパンフレット 21,800部発行

「利用者調査とサービス項目を中心とした評価」で実施してみませんか？」
利用者調査とサービス項目を中心とした評価パンフレット 18,600部発行

「大切な人が使う、福祉サービスを探しませんか。」
都民向けパンフレット(A4版) 27,200部発行

(2) ポスターの作成

都内の区市町村や地域包括支援センター等に配付 1,000部発行

(3) ボールペンの作成

イベント等で都民等に配付 700本作成

(4) 総合情報案内システムにおける第三者評価普及啓発用動画の掲載

公益財団法人東京都道路整備保全公社が運営する、新宿駅西口地下広場の大型デジタルサイネージおよび地下歩道の4号街路デジタルサイネージに第三者評価制度の情報を掲載した。(平成30年2月1日から2月28日まで)

(5) 東京都公式動画チャンネルにおける第三者評価普及啓発用動画の掲載

東京都生活文化局広報広聴部広報課が管理する、動画ポータルサイト『東京都公式動画チャンネル「東京動画」』に第三者評価制度の情報を掲載した。(平成30年2月1日から2月28日まで)

(6) 新宿西口「動く歩道南北掲示板」第三者評価制度普及ポスターの掲載

東京都建設局第三建設事務所が管理する、新宿西口「動く歩道南北掲示板」にて、第三者評価制度普及ポスターを掲示した。(平成30年2月1日から2月28日まで)

(7) 区市町村事業者連絡会等における第三者評価の説明

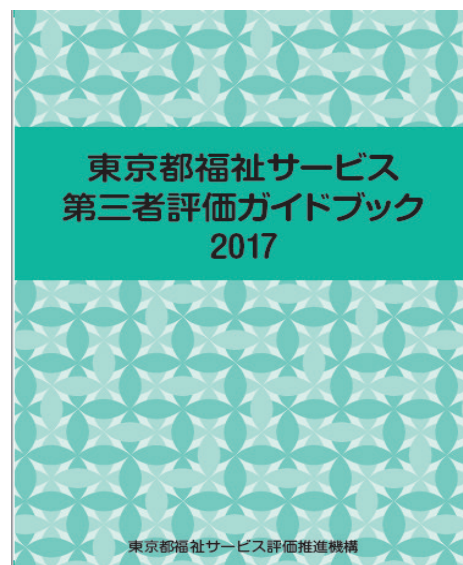
時期	区市町村名	会議名	参加者数
平成29年4月17日	大田区	障害福祉サービス事業および移動支援事業に係る事務連絡会	120
平成29年4月24日	西東京	西東京市障害関係事業所連絡会	50
平成29年5月12日	文京区	平成29年度第1回文京区介護サービス事業者連絡協議会	170
平成29年6月1日	葛飾区	福祉サービス第三者評価事業者説明会	50
平成29年6月16日	大田区	大田区児童発達支援地域ネットワーク会議	60
平成29年7月14日	豊島区	平成29年度第2回豊島区介護保険事業者連絡会	170
平成29年7月19日	国分寺市	国分寺市介護保険事業者連絡会	160
平成29年9月22日	荒川区	第1回新規開設介護サービス事業所連絡会	10
平成29年10月24日	中央区	中央区障害者就労支援ネットワーク会議	20
平成30年2月15日	墨田区	平成29年度第5回介護保険事業者連絡会	300
平成30年2月20日	西東京	平成29年度西東京市介護保険連絡協議会全大会	200
平成30年2月22日	荒川区	第2回新規開設介護サービス事業所連絡会	8

(8) 区市町村開催のイベントにおける第三者評価の説明

平成29年12月3日(日)大田区開催の『地域福祉計画推進事業×民生委員100周年記念事業「みんなでつくるやさしいまちプロジェクト」』にて第三者評価のブースを設置した。
(事業者周知用パンフレット・都民周知用パンフレット・クリアファイル・メモ帳・ボールペンを配布及び、パネルを設置し、第三者評価の説明を実施)

(9) ガイドブックの発行

東京都の福祉サービス第三者評価の制度や手法、実施方法等を詳しく解説した「東京都福祉サービス第三者評価ガイドブック2017」を発行し、希望者には有償にて頒布した。

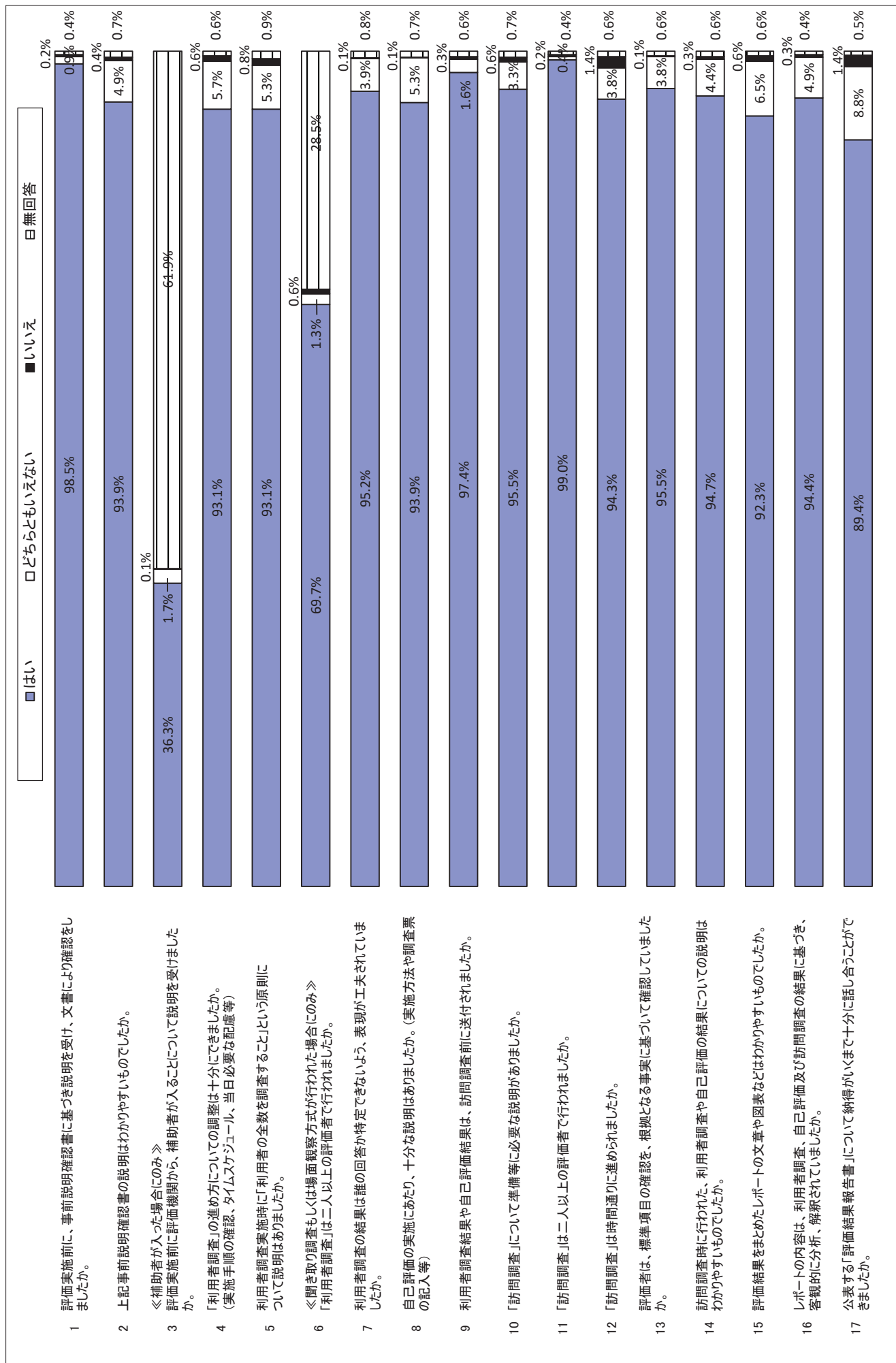


7 相談・苦情対応実績

申出者	件数	内容内訳				
		評価機関 に関するもの	評価手法・項目 に関するもの	公表内容 に関するもの	推進機構 に関するもの	その他
利用者	1	1				
事業者	2	1				1
評価機関	37	9	20	3		5
その他	9		5	1		3
平成29年度計	49	11	25	4		9

平成29年度第三者評価事業者アンケート(評価の実施に関わること)

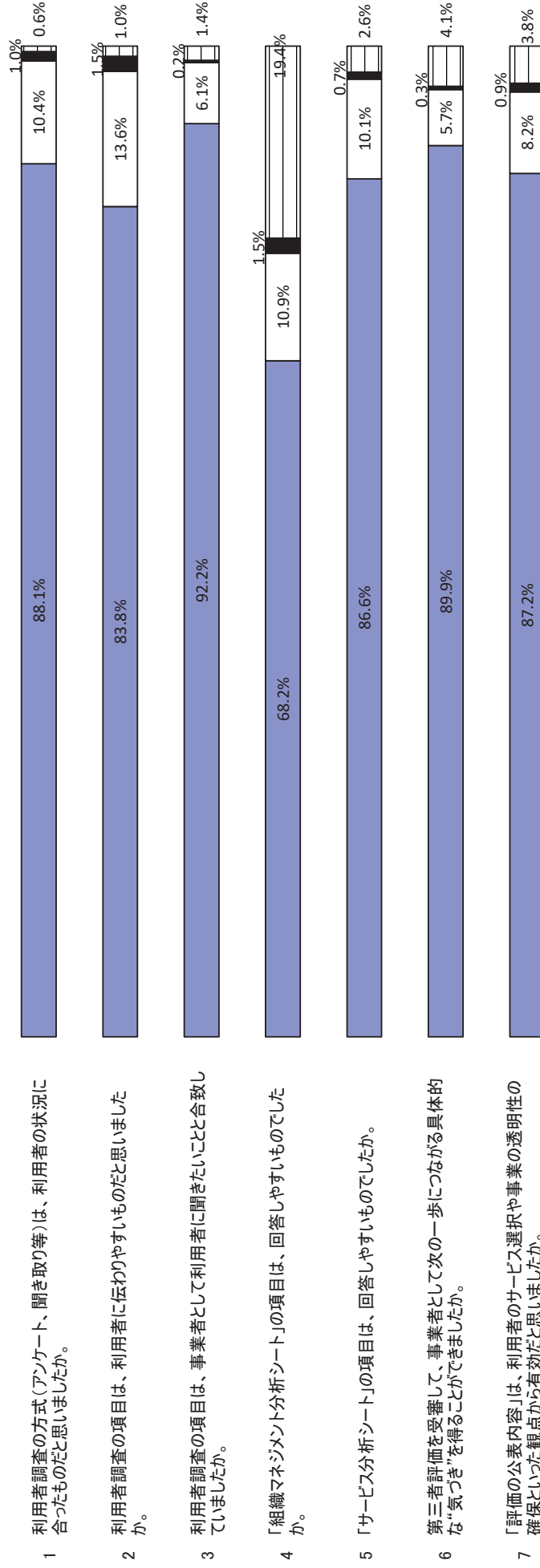
(N=1253)



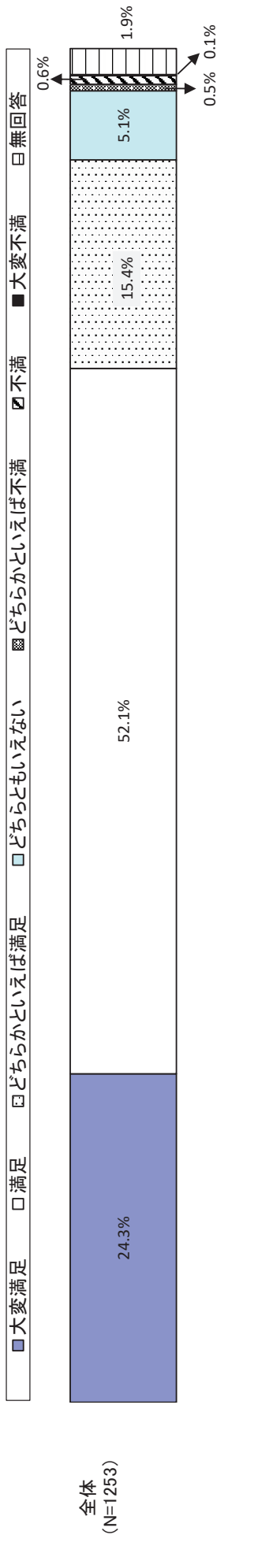
平成29年度第三者評価事業者アンケート(項目や手法等について)

(N=1253)

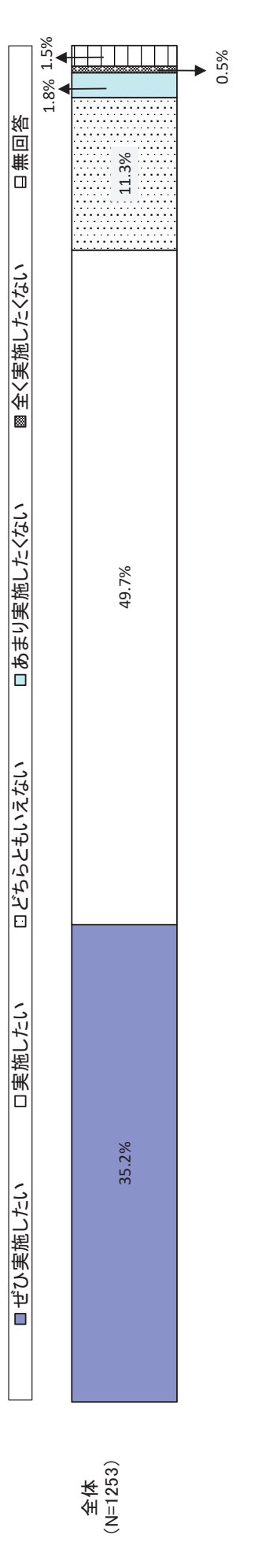
■ はい □ どちらともいえない ■ いいえ □ 無回答



平成29年度第三者評価事業者アンケート(今回の第三者評価について、どの程度満足されましたか)

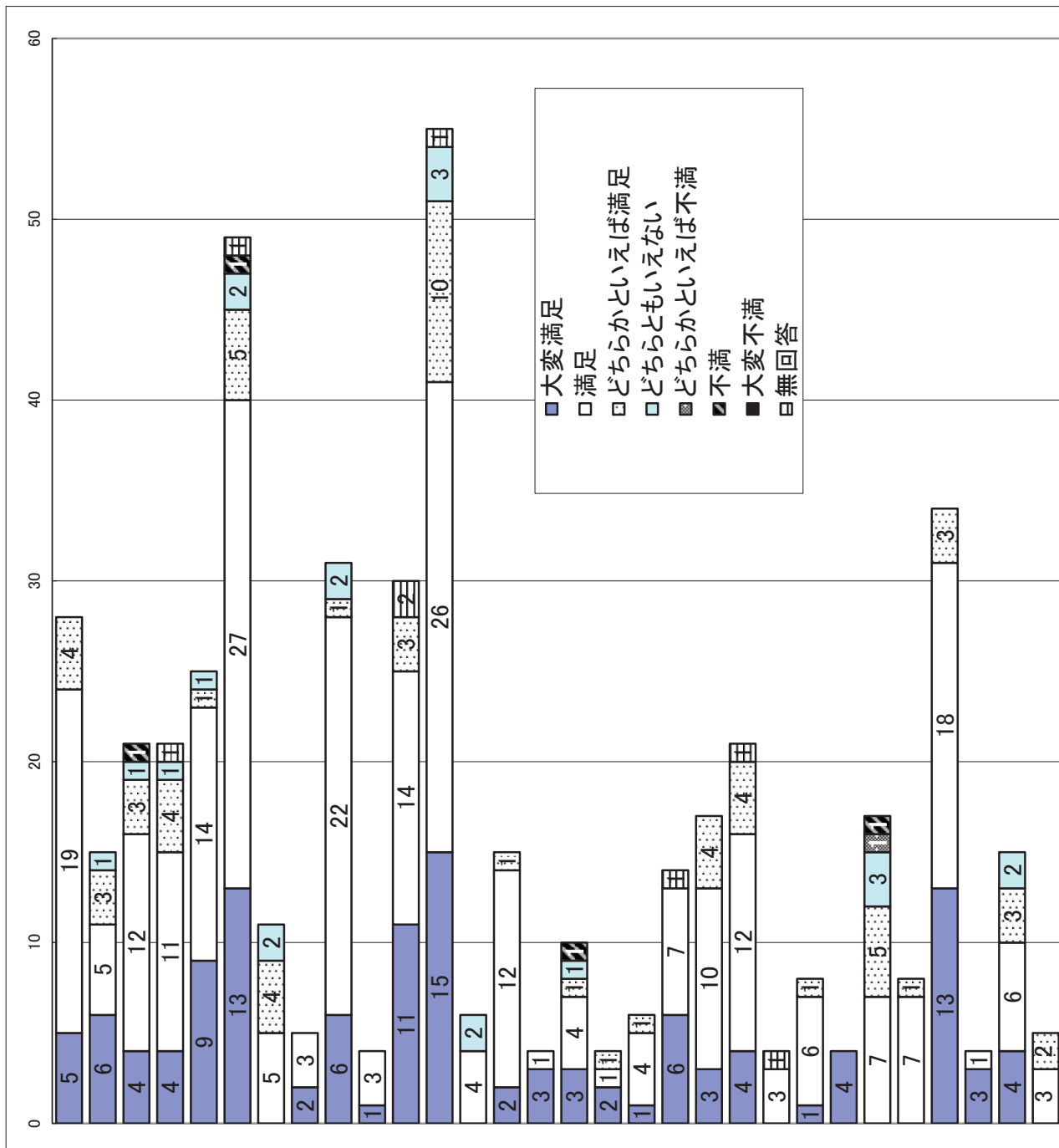


平成29年度第三者評価事業者アンケート(今後も第三者評価を実施してみたいと思いますか)



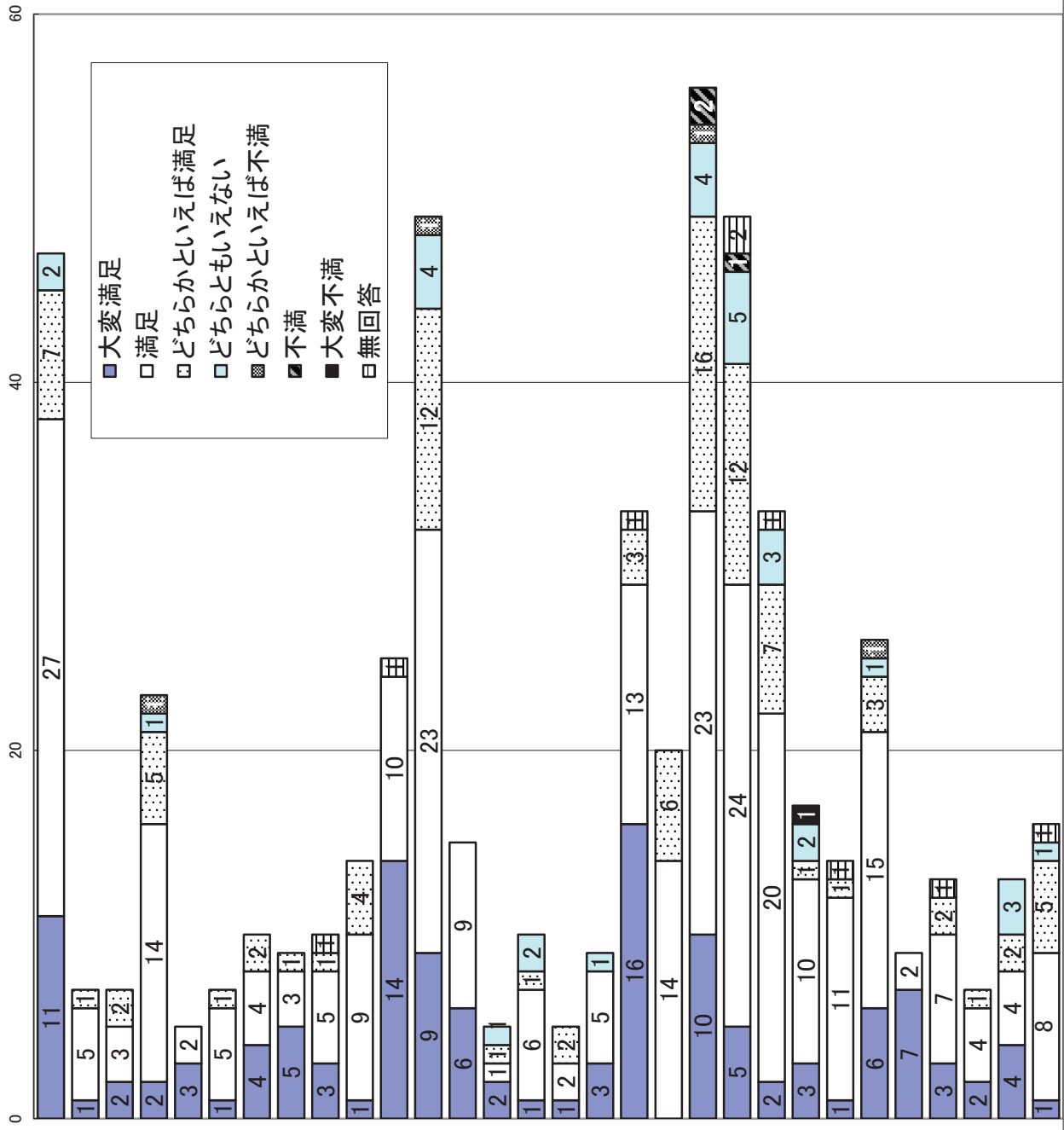
平成29年度 第三者評価事業者アンケート結果(評価機関別)

評価機関名	回答数
機構02-002 株式会社 地域計画連合	28
機構02-003 特定非営利活動法人 市民シンクタンクひとまち社	15
機構02-004 特定非営利活動法人 メイアイヘルプユ-	21
機構02-005 特定非営利活動法人 NPO人材開発機構	21
機構02-009 特定非営利活動法人 NPO専門職ネット	25
機構02-010 特定非営利活動法人 福祉経営ネットワーク	49
機構02-012 株式会社 川原経営総合センター	11
機構02-014 一般社団法人 シルバーサービス振興会	5
機構02-015 株式会社 日本生活介護	31
機構02-016 協同組合 建設経営センター(平成30年3月31日迄の評価機関)	4
機構02-017 特定非営利活動法人 ほいくオーアールジ-	30
機構02-030 特定非営利活動法人 NPOサービス評価機構	55
機構02-032 ヒューマンウェア・コンサルティング 株式会社	6
機構02-033 一般社団法人 日本福祉サービス評価機構	15
機構02-037 特定非営利活動法人 特養ホームを良くする市民の会	4
機構02-043 株式会社 クリップ	10
機構02-047 公益社団法人 東京社会福祉士会	4
機構02-052 特定非営利活動法人 医療・介護情報ネットワーク	6
機構03-065 株式会社 ウエルビー	14
機構03-084 経営創研 株式会社	17
機構03-085 株式会社 インタラクティブ・マネジメント・サポート	21
機構03-069 ユニトレンド 株式会社	4
機構03-081 一般社団法人 アクティブ ケア アンド サポート	8
機構03-070 特定非営利活動法人 赤坂福祉プランニング	4
機構03-075 公益財団法人 日本チャリティ協会	17
機構03-060 公益社団法人 日本消費生活アドバイザー・コンサルタント・相談員協会	8
機構03-081 特定非営利活動法人 福祉総合評価機構	34
機構03-103 特定非営利活動法人 日本ケアマネジャー協会	4
機構03-104 公益社団法人 長寿社会文化協会	15
機構03-063 一般財団法人 八王子勤労者福祉会館	5



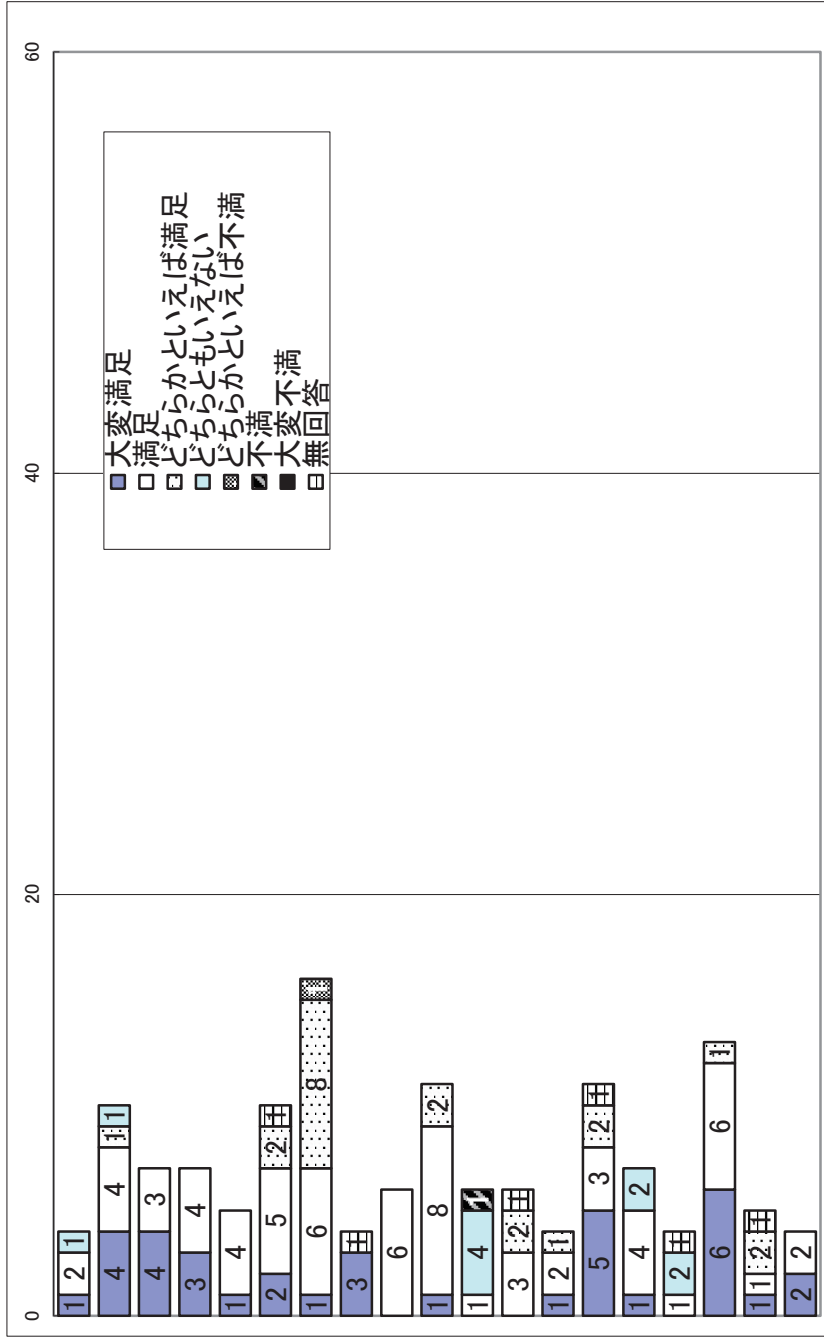
平成29年度 第三者評価事業者アンケート結果(評価機関別)

評価機関名	回答数
機構03-109 株式会社 福祉規格総合研究所	47
機構04-114 株式会社 サンシャイン	7
機構04-117 特定非営利活動法人 日本高齢者介護協会	7
機構04-118 日本介護情報機構 株式会社	23
機構04-111 特定非営利活動法人 ごとの会	5
機構04-120 特定非営利活動法人 国際教育企画	7
機構04-123 特定非営利活動法人 せたがや福祉サポートセンター	10
機構04-124 特定非営利活動法人 関東シニアライフアドバイザー協会	9
機構04-133 有限会社 第一福祉マネジメント	10
機構04-135 一般社団法人 地域ケア総合評価機構	14
機構04-141 株式会社 アミュレット	25
機構05-149 株式会社 学研データサービス	49
機構05-144 株式会社 IMSジャパン	15
機構05-151 特定非営利活動法人 市民福祉ネットワーク多摩	5
機構05-153 特定非営利活動法人 日本ライフサポーター協会	10
機構05-155 特定非営利活動法人 福祉を支える友の会	5
機構06-163 NPO法人 ヒューマン・ネットワーク	9
機構06-164 有限会社 ヘルスサポート	33
機構06-166 有限会社 TCP	20
機構06-167 株式会社 ケアシステムズ	56
機構06-168 株式会社 にほんの福祉ネット	49
機構06-169 有限会社 エテルノ	33
機構07-177 特定非営利活動法人 福祉推進機構アシスト	17
機構07-172 合同会社 福祉経営情報サービス	14
機構07-174 株式会社 ハッピーネットワーク	26
機構07-175 特定非営利活動法人 グローバルスカイ	9
機構07-180 株式会社 医療福祉経営研究所	13
機構08-185 特定非営利活動法人 福祉経営研究会	7
機構09-192 特定非営利活動法人 地域医療・福祉サービス振興会	13
機構09-189 特定非営利活動法人 あす・ねっと	16



平成29年度 第三者評価事業者アンケート結果(評価機関別)

	評価機関名	回答数
機構09-193	株式会社 フィールズ	4
機構09-190	パブリックサービスR&C 合同会社	10
機構09-195	特定非営利活動法人 にここ福祉の会	7
機構09-199	特定非営利活動法人 こどもプラットフォーラム	7
機構10-203	一般社団法人 みんなの力	5
機構10-202	株式会社 ジャパン・マーケティング・エージェンシー	10
機構10-201	ヒューマン・ブラザーズ 株式会社	16
機構10-200	特定非営利活動法人 福祉サービス総合研究機構	4
機構11-207	一般社団法人 サフラン情報リサーチ	6
機構11-210	株式会社 日本教育公社	11
機構12-213	合同会社 フェアリンク	6
機構12-214	東京福祉サービス 株式会社	6
機構12-218	株式会社 評価基準研究所	4
機構13-223	株式会社 シーサポート	11
機構13-220	サポート・ネット 株式会社	7
機構14-228	一般社団法人 医療福祉総合支援センター	4
機構14-226	特定非営利活動法人 NPOとうきょう福祉サポート	13
機構16-234	株式会社 RUDEC	5
機構17-241	一般社団法人 Ricco lab.	4



東京都福祉サービス評価推進機構年次報告
(平成29年度版)

発行年月日：平成30年9月28日

発行：東京都福祉サービス評価推進機構
公益財団法人東京都福祉保健財団
福祉情報部 評価支援室
東京都新宿区西新宿2-7-1
TEL03-3344-8515 FAX03-3344-8595