

東京都福祉サービス評価推進機構
年次報告
(平成27年度版)

東京都福祉サービス評価推進機構
公益財団法人 東京都福祉保健財団

東京都福祉サービス評価推進機構 年次報告 (平成27年度版)

目次

1 「年次報告（平成27年度）」の概要	1
2 福祉サービス第三者評価実績	
①福祉サービス第三者評価実績（サービス別）	5
②福祉サービス第三者評価実績（評価機関別・サービス別）	8
③福祉サービス第三者評価実績（事業所所在区市町村別・サービス別）	12
④評価機関別評価実績件数	16
⑤評価者別評価実績件数	17
⑥評価機関別所属評価者数	18
⑦評価実績の変遷	22
3 評価者養成講習等実績	
①評価者養成講習実績数	26
②フォローアップ研修実績数	26
③評価機関支援研修実績数	27
④社会的養護関係施設評価者養成研修及び継続研修実績数	27
⑤研修カリキュラム	28
⑥研修受講生アンケート	34
4 評価機関認証実績	38
5 評価手法・項目等の検討	39
6 普及推進活動	44
7 相談・苦情対応実績	46
(参考資料)	
平成27年度第三者評価事業者アンケート結果（抜粋）	47
平成27年度第三者評価事業者アンケート結果（評価機関別）	50

1 「年次報告(平成27年度)」の概要

(1) 福祉サービス第三者評価実績について

- ・ 東京都福祉サービス第三者評価は、平成15年度に本格実施してから平成27年度で13年目となる。
- ・ 平成27年度の評価実施件数は2,990件で、前年度比99件増であるが、評価対象事業所数の増を受け、実施率は前年度比0.4%減である。
- ・ 評価実施件数の増減が大きい分野としては、施設系の子ども家庭分野(前年度比93件増)及び居宅系の障害分野(前年度比78件減)が挙げられる。これは各種運営費を補助する補助金の補助要件の影響と考えられる(補助金の交付要件として、3年に1回以上の第三者評価の受審が義務付けられている。)
- ・ また、居宅系の高齢分野に含まれる、地域密着型3サービス(小規模多機能型居宅介護、定期巡回・随時対応型訪問介護看護、看護小規模多機能型居宅介護)については、平成27年度の「指定地域密着型サービスの事業の人員、設備及び運営に関する基準」の改正に伴い、外部評価としての第三者評価の受審義務付けが外れ、評価実施件数が減少したが、他サービスの件数増を受け、居宅系の高齢分野としての件数は前年度比36件増となった。

	平成27年度 評価実施件数	平成27年度 実施率 ※1	平成26年度 評価実施件数	平成26年度 実施率 ※2	前年度比	過去1回以上 評価実施実績 のある事業所数 ※3
評価実施件数合計	2,990	(14.2%)	2,891	(14.6%)	99	6,590
施設系	1,636	(41.3%)	1,495	(39.5%)	141	3,454
高齢	394	(50.9%)	364	(49.1%)	30	569
障害	120	(79.5%)	107	(72.3%)	13	148
子ども家庭	1,096	(36.5%)	1,003	(35.1%)	93	2,703
婦人保護・保護	26	(83.9%)	21	(65.6%)	5	34
居宅系	1,354	(8.0%)	1,396	(8.7%)	-42	3,136
高齢	974	(7.7%)	938	(7.8%)	36	2,052
障害	380	(8.8%)	458	(11.5%)	-78	1,084

※1 「平成27年度実施率」は、平成27年4月1日現在の評価対象事業所数に対する、平成27年度の評価実施件数の割合である。

※2

「平成26年度実施率」は、平成26年4月1日現在の評価対象事業所数に対する、平成26年度の評価実施件数の割合である。

※3

「過去1回以上評価実施実績のある事業所数」の合計数等は、平成27年度の評価対象サービスの事業所数の合計である。

主な増減一覧

○施設系 子ども家庭分野サービスの増減

サービス種別	平成27年度 評価実施件数	平成27年度 実施率 ※1	平成26年度 評価実施件数	平成26年度 実施率 ※2	前年比
保育所(認可保育所)	745	(34.1%)	575	(28.5%)	170
保育所(公立)	212	(23.2%)	188	(20.1%)	24
保育所(私立)	533	(42.0%)	387	(35.7%)	146
認証保育所(A・B型)	257	(36.7%)	328	(45.6%)	-71
母子生活支援施設	18	(52.9%)	22	(64.7%)	-4
児童養護施設	57	(96.6%)	55	(93.2%)	2
児童自立支援施設	2	(100.0%)	2	(100.0%)	0
児童自立生活援助事業【自立援助ホーム】	8	(47.1%)	14	(82.4%)	-6
乳児院	9	(90.0%)	7	(70.0%)	2

○居宅系 高齢分野サービスの増減

サービス種別	平成27年度 評価実施件数	平成27年度 実施率 ※1	平成26年度 評価実施件数	平成26年度 実施率 ※2	前年比
訪問介護	43	(1.5%)	27	(0.9%)	16
訪問入浴介護	1	(0.6%)	0	(0.0%)	1
訪問看護	28	(3.6%)	5	(0.7%)	23
特定施設入居者生活介護(有料老人ホーム・ケアハウス)	2	(0.3%)	5	(0.9%)	-3
福祉用具貸与	1	(0.2%)	1	(0.2%)	0
居宅介護支援	61	(1.9%)	45	(1.5%)	16
通所介護【デイサービス】	154	(4.8%)	150	(5.1%)	4
短期入所生活介護【ショートステイ】	71	(13.9%)	71	(14.7%)	0
小規模多機能型居宅介護(介護予防含む)	100	(60.6%)	130	(87.2%)	-30
認知症対応型共同生活介護【認知症高齢者グループホーム】(介護予防含む)	473	(84.2%)	436	(83.2%)	37
定期巡回・随時対応型訪問介護看護	34	(44.7%)	62	(93.9%)	-28
看護小規模多機能型居宅介護(※3)	6	(46.2%)	6	(100.0%)	0

※1

「平成27年度実施率」は、平成27年4月1日現在の評価対象事業所数に対する、平成27年度の評価実施件数の割合である。

※2

「平成26年度実施率」は、平成26年4月1日現在の評価対象事業所数に対する、平成26年度の評価実施件数の割合である。

※3

複合型サービスは平成27年度より看護小規模多機能型居宅介護に名称変更している。

○居宅系 障害分野サービスの増減

サービス種別	平成27年度 評価実施件数	平成27年度 実施率 ※1	平成26年度 評価実施件数	平成26年度 実施率 ※2	前年比
居宅介護	5	(0.2%)	1	(0.1%)	4
短期入所	11	(4.8%)	16	(7.4%)	-5
生活介護	76	(34.5%)	87	(43.1%)	-11
生活介護(主たる利用者が重症心身障害者)	6	(42.9%)	8	(57.1%)	8
自立訓練(機能訓練)	0	(0.0%)	2	(50.0%)	-2
自立訓練(生活訓練)	7	(31.8%)	8	(42.1%)	-1
就労移行支援	12	(14.8%)	17	(27.4%)	-5
就労継続支援A型	9	(17.6%)	15	(39.5%)	-6
就労継続支援B型	121	(27.3%)	157	(37.1%)	-36
多機能型事業所	107	(35.7%)	125	(42.4%)	-18
児童発達支援センター	7	(38.9%)	4	(26.7%)	4
児童発達支援センター(主たる利用者が重症心身障害児または肢体不自由児)	2	(66.7%)	2	(66.7%)	2
医療型児童発達支援センター(主たる利用者が重症心身障害児または肢体不自由児)	5	(100.0%)	5	(100.0%)	5
児童発達支援事業	5	(6.3%)	4	(5.6%)	4
児童発達支援事業(主たる利用者が重症心身障害児または肢体不自由児)	1	(11.1%)	2	(28.6%)	2
放課後等デイサービス	5	(1.5%)	1	(0.5%)	1
放課後等デイサービス(主たる利用者が重症心身障害児または肢体不自由児)	0	(0.0%)	0	(0.0%)	0
障害児多機能型事業所	0	(0.0%)	4	(5.1%)	4
障害児多機能型事業所(主たる利用者が重症心身障害児または肢体不自由児)	1	(14.3%)	0	(0.0%)	0

平成27年度評価実施件数(上位5件)

サービス種別 (評価実施件数が多い順)	平成27年度 評価実施件数	平成27年度 実施率 ※1	平成26年度 評価実施件数	平成26年度 実施率 ※2
1 保育所(認可保育所)	745	(34.1%)	575	(28.5%)
2 認知症対応型共同生活介護【認知症高齢者グループホーム】(介護予防含む)	473	(84.2%)	436	(83.2%)
3 指定介護老人福祉施設【特別養護老人ホーム】	340	(71.7%)	309	(67.3%)
4 認証保育所(A・B型)	257	(36.7%)	328	(45.6%)
5 通所介護【デイサービス】	154	(4.8%)	150	(5.1%)

※1

「平成27年度実施率」は、平成27年4月1日現在の評価対象事業所数に対する、平成27年度の評価実施件数の割合である。

※2

「平成26年度実施率」は、平成26年4月1日現在の評価対象事業所数に対する、平成26年度の評価実施件数の割合である。

(2) 評価者養成講習等実績について

- 平成27年度評価者養成講習実績数は87名で、年度末累計は2,853名である（その後の抹消者を含む。抹消者を除いた評価者数は1,439名）。
- 平成27年度フォローアップ研修修了者数は、共通コースが1,338名、専門コースが462名である。
- 平成27年度社会的養護関係施設評価者養成研修修了者数は、51名、継続研修修了者数は12名である。

(3) 評価機関認証実績について

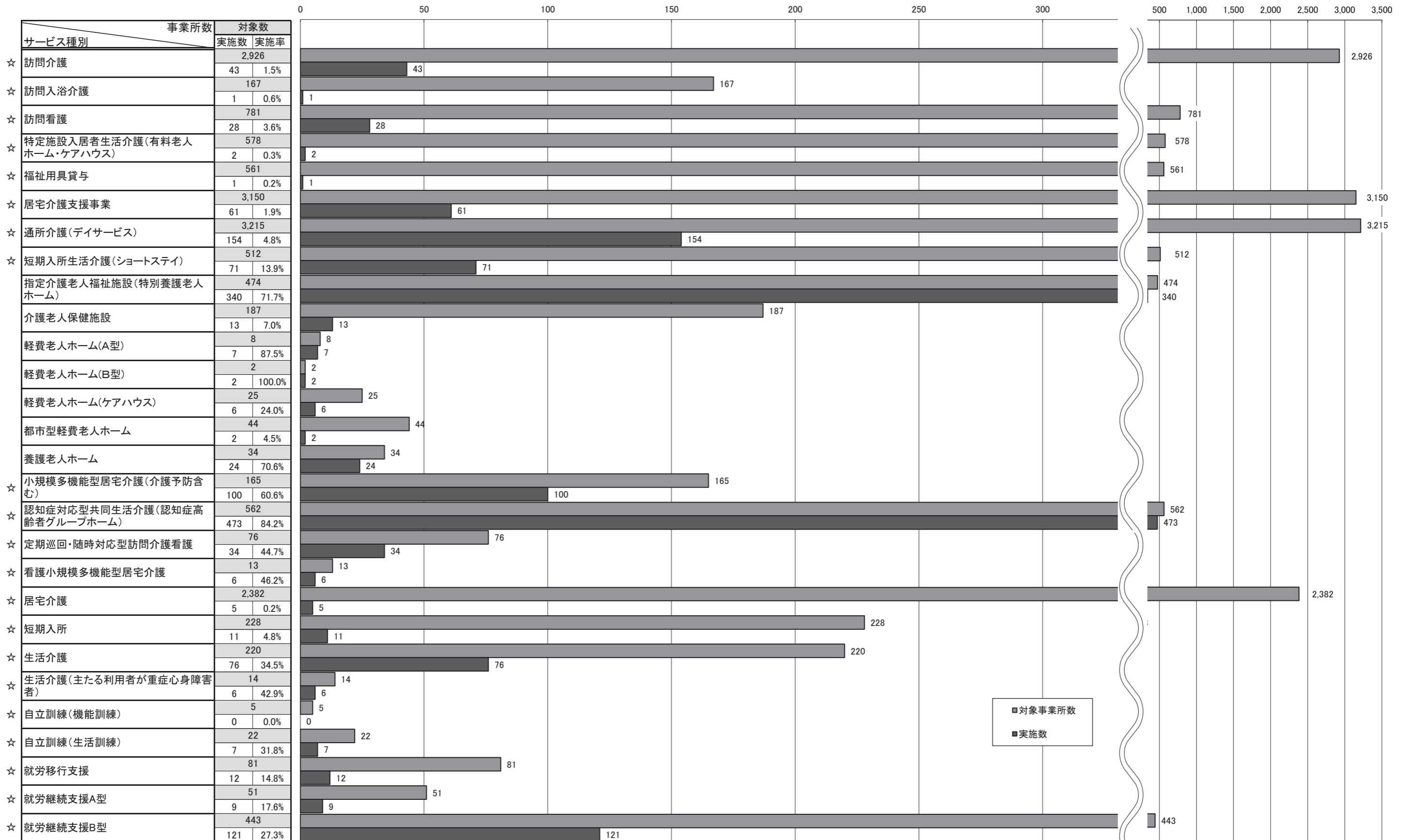
- 平成27年度末における評価機関数は123機関である。
- 平成27年度末における社会的養護関係施設第三者評価機関数は69機関である。

(4) その他

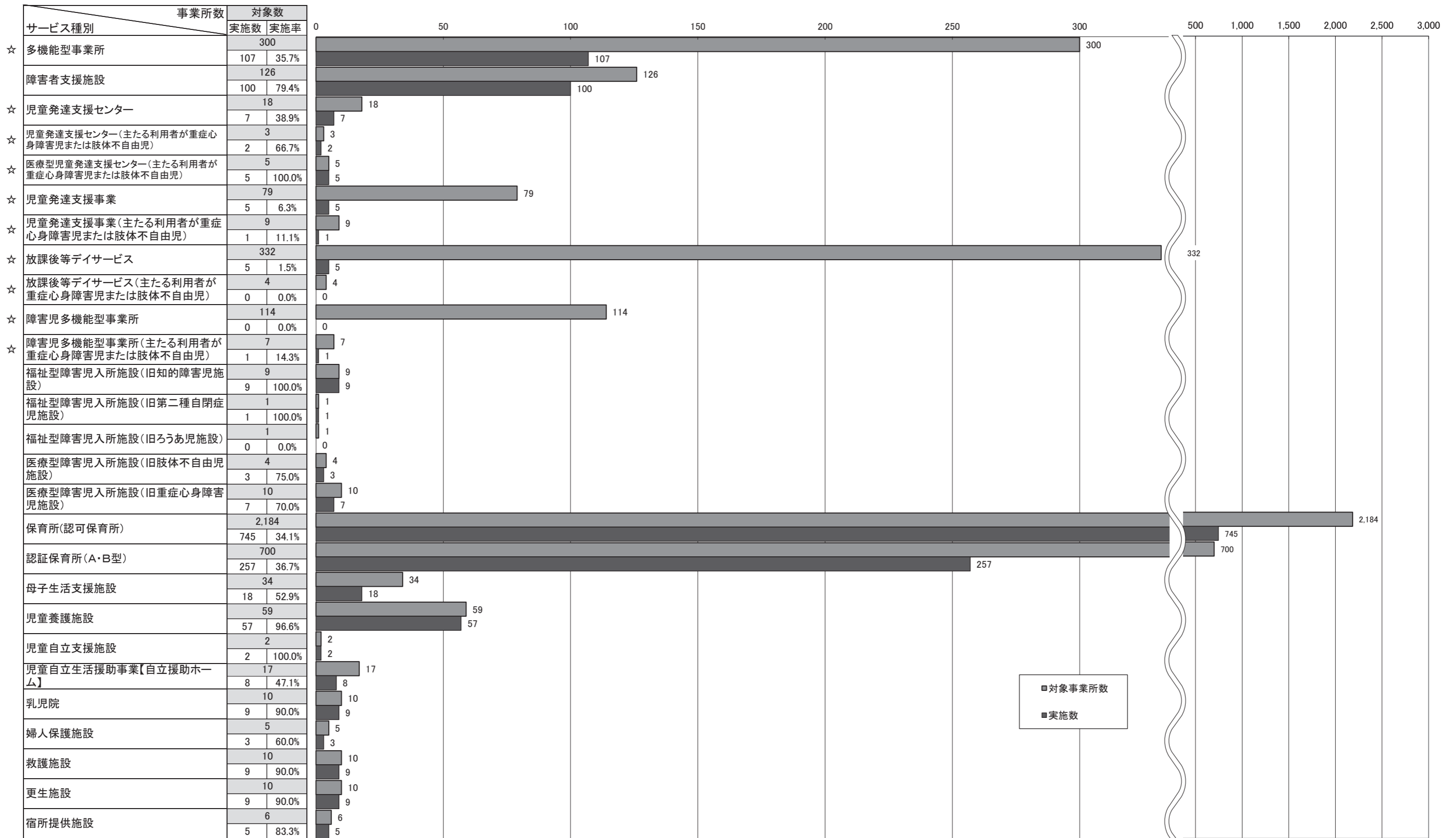
評価を実施した事業者からのアンケートでは、89.9%が満足と回答（内訳は、大変満足24.4% 満足48.9% どちらかといえば満足16.6%。平成26年度のアンケートでは、93.4%が満足と回答）。

2 福祉サービス第三者評価実績

① 福祉サービス第三者評価実績(サービス別)



※☆は居宅系、無印は施設系



※☆は居宅系、無印は施設系



○標準の評価とサービス項目中心の評価の内訳(サービス別)

	サービス種別	合計	内訳	
			標準の評価	サービス項目中心の評価
1	訪問介護	43	8	35
2	訪問入浴介護	1		1
3	訪問看護	28	3	25
4	特定施設入居者生活介護(有料老人ホーム・ケアハウス)	2	2	
5	福祉用具貸与	1	1	
6	居宅介護支援事業	61	13	48
7	通所介護(デイサービス)	154	75	79
8	短期入所生活介護(ショートステイ)	71	71	
9	指定介護老人福祉施設(特別養護老人ホーム)	340	340	
10	介護老人保健施設	13	13	
11	軽費老人ホーム(A型)	7	7	
12	軽費老人ホーム(B型)	2	2	
13	軽費老人ホーム(ケアハウス)	6	6	
14	都市型軽費老人ホーム	2	2	
15	養護老人ホーム	24	24	
16	小規模多機能型居宅介護(介護予防含む)	100	44	56
17	認知症対応型共同生活介護(認知症高齢者グループホーム)	473	179	294
18	定期巡回・随時対応型訪問介護看護	34	3	31
19	看護小規模多機能型居宅介護	6		6
20	居宅介護	5	5	
21	短期入所	11	11	
22	生活介護	76	62	14
23	生活介護(主たる利用者が重症心身障害者)	6	6	
24	自立訓練(機能訓練)			
25	自立訓練(生活訓練)	7	3	4
26	就労移行支援	12	11	1
27	就労継続支援A型	9	7	2
28	就労継続支援B型	121	87	34
29	多機能型事業所	107	84	23
30	障害者支援施設	100	100	
31	児童発達支援センター	7	7	
32	児童発達支援センター(主たる利用者が重症心身障害児または肢体不自由児)	2	2	
33	医療型児童発達支援センター(主たる利用者が重症心身障害児または肢体不自由児)	5	5	
34	児童発達支援事業	5	5	
35	児童発達支援事業(主たる利用者が重症心身障害児または肢体不自由児)	1	1	
36	放課後等デイサービス	5	5	
37	放課後等デイサービス(主たる利用者が重症心身障害児または肢体不自由児)			
38	障害児多機能型事業所			
39	障害児多機能型事業所(主たる利用者が重症心身障害児または肢体不自由児)	1	1	
40	福祉型障害児入所施設(旧知的障害児施設)	9	9	
41	福祉型障害児入所施設(旧第二種自閉症児施設)	1	1	
42	福祉型障害児入所施設(旧ろうあ児施設)			
43	医療型障害児入所施設(旧肢体不自由児施設)	3	3	
44	医療型障害児入所施設(旧重症心身障害児施設)	7	7	
45	保育所(認可保育所)	745	745	
46	認証保育所(A・B型)	257	257	
47	母子生活支援施設	18	18	
48	児童養護施設	57	57	
49	児童自立支援施設	2	2	
50	児童自立生活援助事業【自立援助ホーム】	8	8	
51	乳児院	9	9	
52	婦人保護施設	3	3	
53	救護施設	9	9	
54	更生施設	9	9	
55	宿所提供施設	5	5	
	合 計	2,990	2,337	653

サービス項目中心の評価の塗りつぶしは対象外

③ 福祉サービス第三者評価実績(事業所所在区市町村別・サービス別)

区市町村名	総計	訪問介護	訪問入浴介護	訪問看護	特定施設入居者生活介護(有料老人ホーム・ケアハウス)	福祉用具貸与	居宅介護支援事業	通所介護(デイサービス)	短期入所生活介護(ショートステイ)	指定介護老人福祉施設(特別養護老人ホーム)	介護老人保健施設	軽費老人ホーム(A型)	軽費老人ホーム(B型)	軽費老人ホーム(ケアハウス)	都市型軽費老人ホーム	養護老人ホーム	小規模多機能型居宅介護(介護予防含む)	認知症対応型共同生活介護(認知症高齢者グループホーム)	定期巡回・随時対応型訪問介護看護	看護小規模多機能型居宅介護	居宅介護	短期入所	生活介護	生活介護(主たる利用者が重症心身障害者)	自立訓練(機能訓練)	自立訓練(生活訓練)	就労移行支援	就労継続支援A型	
千代田区	28	1				1	4	4	2					1			1	3	1			1							
中央区	36	1					4	3	4	1								2										1	
港区	60	2		1		2	9	6	8	1				2			1	4	1		1								
新宿区	61						2		5							1	2	6	1			1	1				1	1	
文京区	24						2		3								3	6											
台東区	41	2				3	5	4	4									6			1		1					1	
墨田区	57						1	1	6					1			3	13	1	1			1						
江東区	110			1					10	4					1	1	1	16					3						1
品川区	59																5	10										1	
目黒区	40	1		2		2	1	1	3						1	1	10	5			1								
大田区	153	1		1		2	14	8	11	2		1			1	2	30				1			1		1	2		
世田谷区	148	1				1	1	3	15						1	6	30	2			1		5						1
渋谷区	38	1		1			5	1	2									5	1										1
中野区	60						3		9					1		4	13	1				1							
杉並区	87	2				1	5	3	12		1		1	1	1	3	15	1										1	
豊島区	43	1		1		4	2	1	5							2	8	2					1			1			
北区	63			2			1	1	6									11					2	1		1			
荒川区	55			1			9		6						1	2	10						2						1
板橋区	111			1	1		4	3	12							7	21	3					2						
練馬区	123						7		22							3	24						3						
足立区	200	9		3	1	19	10	12	20	2			1			14	34	5	2				5	1				1	1
葛飾区	78						1	1	10							1	28						5					1	1
江戸川区	125					1	1		9						1	9	31	1				1	6					1	
八王子市	152	3				3	8	2	20						5	2	18	2				1	4						
立川市	36						2		7	1						1	7						2						
武蔵野市	39	1				1	3		5						1		2	1					3					2	
三鷹市	33	1				1			2				1		1	2	4	1					1						
青梅市	47					1		1	20						2	1	3		1								1		
府中市	66	2				3	4	3	7						1	1	7						5	1					
昭島市	30	1		1			3		4				1			1	4						1						
調布市	63	1				1	3	3	5								8						2				1		
町田市	127	3		2		4	12	5	17		1				1	3	15	1					9				1	2	
小金井市	22	1					1		2								1	5					1						
小平市	64	1		2		3	2		6	1						4	6	1					5						1
日野市	43								1							4	6	1				4	1						
東村山市	49			1			4		6	1	2				2	2	6	1	1			1	2	1					
国分寺市	26				1		1		4								6												

就労継続支援B型	多機能型事業所	障害者支援施設	児童発達支援センター	児童発達支援センター（主たる利用者が重症心身障害児または肢体不自由児）	医療型児童発達支援センター（主たる利用者が重症心身障害児または肢体不自由児）	児童発達支援事業	児童発達支援事業（主たる利用者が重症心身障害児または肢体不自由児）	放課後等デイサービス	放課後等デイサービス（主たる利用者が重症心身障害児または肢体不自由児）	障害児多機能型事業所	障害児多機能型事業所（主たる利用者が重症心身障害児または肢体不自由児）	福祉型障害児入所施設（旧知的障害児施設）	福祉型障害児入所施設（旧第二種自閉症児施設）	福祉型障害児入所施設（旧ろうあ児施設）	医療型障害児入所施設（旧肢体不自由児施設）	医療型障害児入所施設（旧重症心身障害児施設）	保育所（認可保育所）		認証保育所（A・B型）	母子生活支援施設	児童養護施設	児童自立支援施設	児童自立生活援助事業【自立援助ホーム】	乳児院	婦人保護施設	救護施設	更生施設	宿所提供施設	
																	（公立）	（私立）											
	1																5	3	2	3									
	1	1															8	2	6	10									
1	1	1						1									9	4	5	8				1					
5	4	1															17	6	11	11		1		1					
		1															7		7	2									
2		1															8	3	5	2								1	
5																	19	11	8	5									
4	6		1		1										1	38	16	22	20									2	
2	1															27	15	12	11		1							1	
1																10	7	3			1								
5	3	2	1		1	1		1								35	8	27	24		2								
7	3	1														44	17	27	24		2								
5	2							1				1				5		5	3		2			1				1	
2	5	1						1			1					9	2	7	5	1	1		2						
3	4	1														20	8	12	6		5		2						
2	1	1	1													6		6	4										
4	1				1										1	1	25	15	10	4		1							
1	2					1										16	9	7	3										
6		2	1												1	1	36	6	30	7		3							
7	1	4														36	21	15	13	1	2								
4	5	2			1											29	10	19	15		2		2					1	
2	5							1								21	1	20			1								
6	3	1														38	8	30	15				1						
15	7	7	1									1				46	5	41	2		3					2			
1	3															8		8	2		2								
1	6							1								5	1	4	6		1								
3	3	1														9	2	7	2		1								
	3	4										1				4		4			3	1		1					
3	5	1			1										1	12	1	11	9										
	2															10		10			1							1	
1	3	1														22	8	14	9		3								
6	2	1														36	1	35	2		2		1	1					
1	3		1													5	2	3	1										
5	1	3														14	3	11	4		2							3	
1	3	5										1				11		11	3		1							1	
	2	1										1				9	1	8	3				1					2	
	3															9	2	7	1					1					

③ 福祉サービス第三者評価実績(事業所所在区市町村別・サービス別)

区市町村名	総計	訪問介護	訪問入浴介護	訪問看護	特定施設入居者生活介護(有料老人ホーム・ケアハウス)	福祉用具貸与	居宅介護支援事業	通所介護(デイサービス)	短期入所生活介護(ショートステイ)	指定介護老人福祉施設(特別養護老人ホーム)	介護老人保健施設	軽費老人ホーム(A型)	軽費老人ホーム(B型)	軽費老人ホーム(ケアハウス)	都市型軽費老人ホーム	養護老人ホーム	小規模多機能型居宅介護(介護予防含む)	認知症対応型共同生活介護(認知症高齢者グループホーム)	定期巡回・随時対応型訪問介護看護	看護小規模多機能型居宅介護	居宅介護	短期入所	生活介護	生活介護(主たる利用者が重症心身障害者)	自立訓練(機能訓練)	自立訓練(生活訓練)	就労移行支援	就労継続支援A型	
国立市	21						2		1								1	4											
福生市	17								1																				
狛江市	14	1		1		1	1	1											1										
東大和市	19	1					3		3										2						1				
清瀬市	20			1					2										4			1							1
東久留米市	21								3								2	3											
武蔵村山市	15								2										2										
多摩市	28			2		1	1		4		1						3	5											
稲城市	21	1	1	1		1	1		2									3	1	1									
羽村市	10			1					3										1										
あきる野市	19							2	5							1								2					
西東京市	69	4		2		5	11	1	8	1	1					1	3	11											
瑞穂町	11								1	3																			
日の出町	15						1		4										1										
檜原村	4								2										1										
奥多摩町	4								3										1										
大島町	6								1										1										
新島村	1								1																				
神津島村	1								1																				
三宅村	1								1																				
八丈町	1																												
神奈川県	1																												
千葉県	11																						1						
埼玉県	1																												
茨城県	1																												
栃木県	4																												
群馬県	3																												
青森県	3																												
宮城県	1																												
秋田県	7																												
山形県	3																												
山梨県	5																												
長野県	5																												
静岡県	3																												
住所非公開	27																												
総計	2,990	43	1	28	2	1	61	154	71	340	13	7	2	6	2	24	100	473	34	6	6	5	11	76	6		7	12	9

④評価機関別評価実績件数

【実施件数別の割合】

評価実施件数	評価機関数	評価機関総数に占める割合
100件以上	6機関	4.9%
91～100件	2機関	1.6%
81～90件	2機関	1.6%
71～80件	0機関	0.0%
61～70件	3機関	2.4%
51～60件	6機関	4.9%
41～50件	7機関	5.7%
31～40件	9機関	7.3%
21～30件	6機関	4.9%
16～20件	14機関	11.4%
11～15件	18機関	14.6%
10件	3機関	2.4%
9件	0機関	0.0%
8件	3機関	2.4%
7件	3機関	2.4%
6件	5機関	4.1%
5件	5機関	4.1%
4件	4機関	3.3%
3件	5機関	4.1%
2件	11機関	8.9%
1件	6機関	4.9%
0件	5機関	4.1%
評価機関総数	123機関	

注：平成28年3月31日現在の認証評価機関の状況である。

— 評価機関当たりの最多件数は129件

⑤ 評価者別評価実績件数

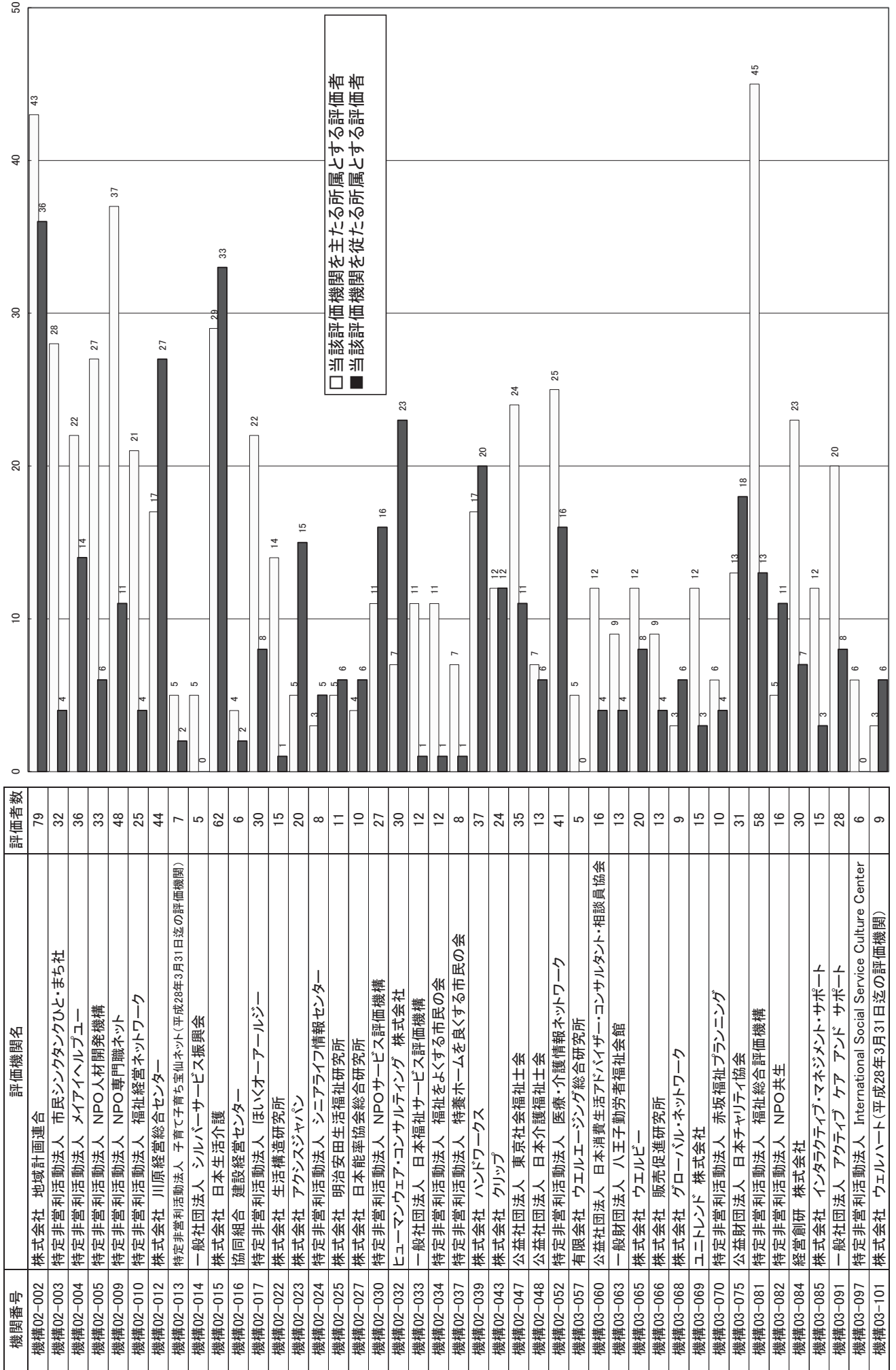
【実施件数別の割合】

評価実施件数	人 数	評価者総数に占める割合
100件以上	4人	0.3%
91～100件	0人	0.0%
81～90件	2人	0.1%
71～80件	1人	0.1%
61～70件	5人	0.3%
51～60件	12人	0.8%
41～50件	14人	1.0%
31～40件	19人	1.3%
21～30件	43人	3.0%
16～20件	39人	2.7%
11～15件	78人	5.4%
10件	27人	1.9%
9件	27人	1.9%
8件	32人	2.2%
7件	45人	3.1%
6件	63人	4.4%
5件	64人	4.4%
4件	82人	5.7%
3件	128人	8.9%
2件	175人	12.2%
1件	306人	21.3%
0件	273人	19.0%
評価者総数	1,439人	

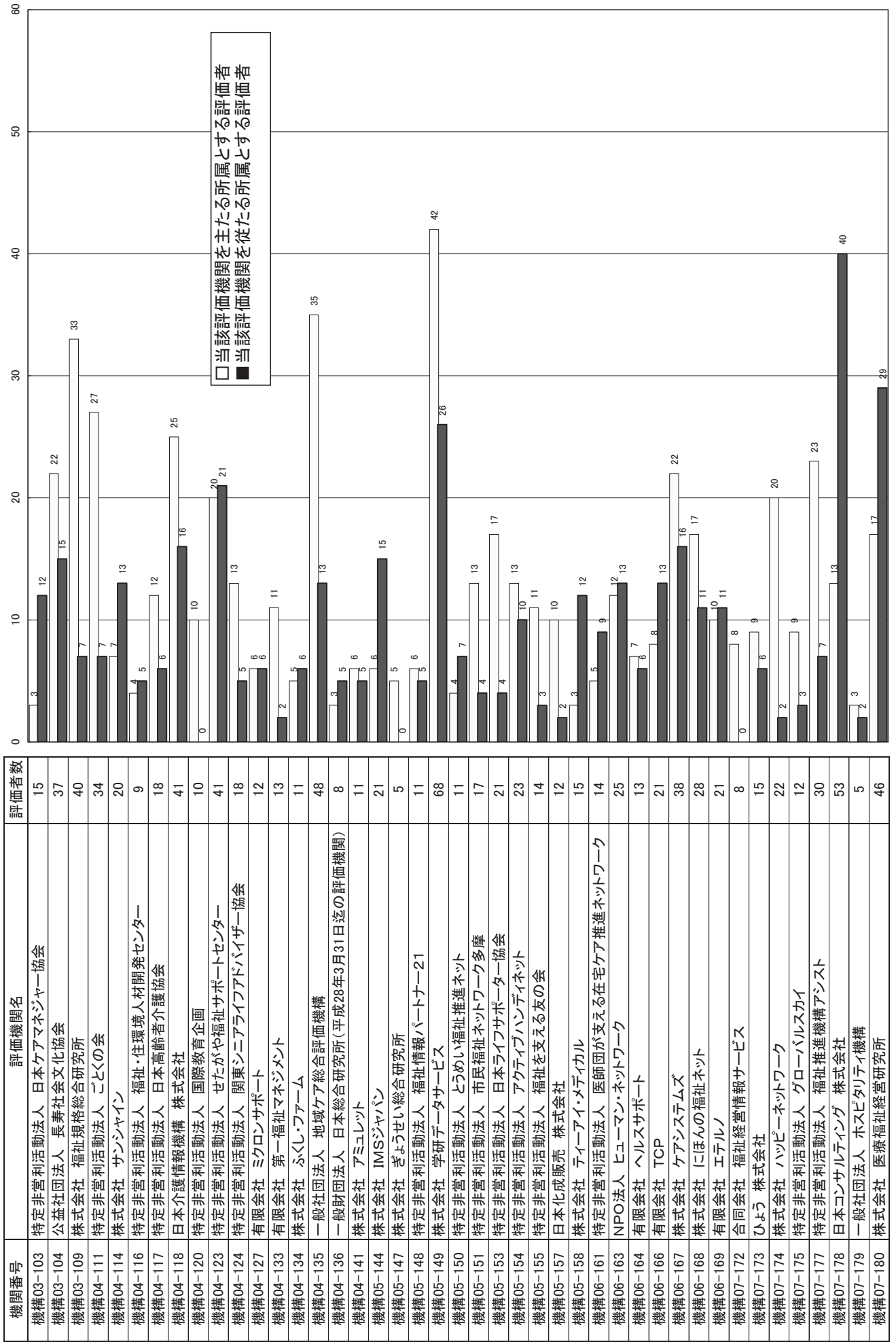
注：平成28年3月31日現在の評価者名簿登載者の状況である。

一人当たりの最多件数は116件

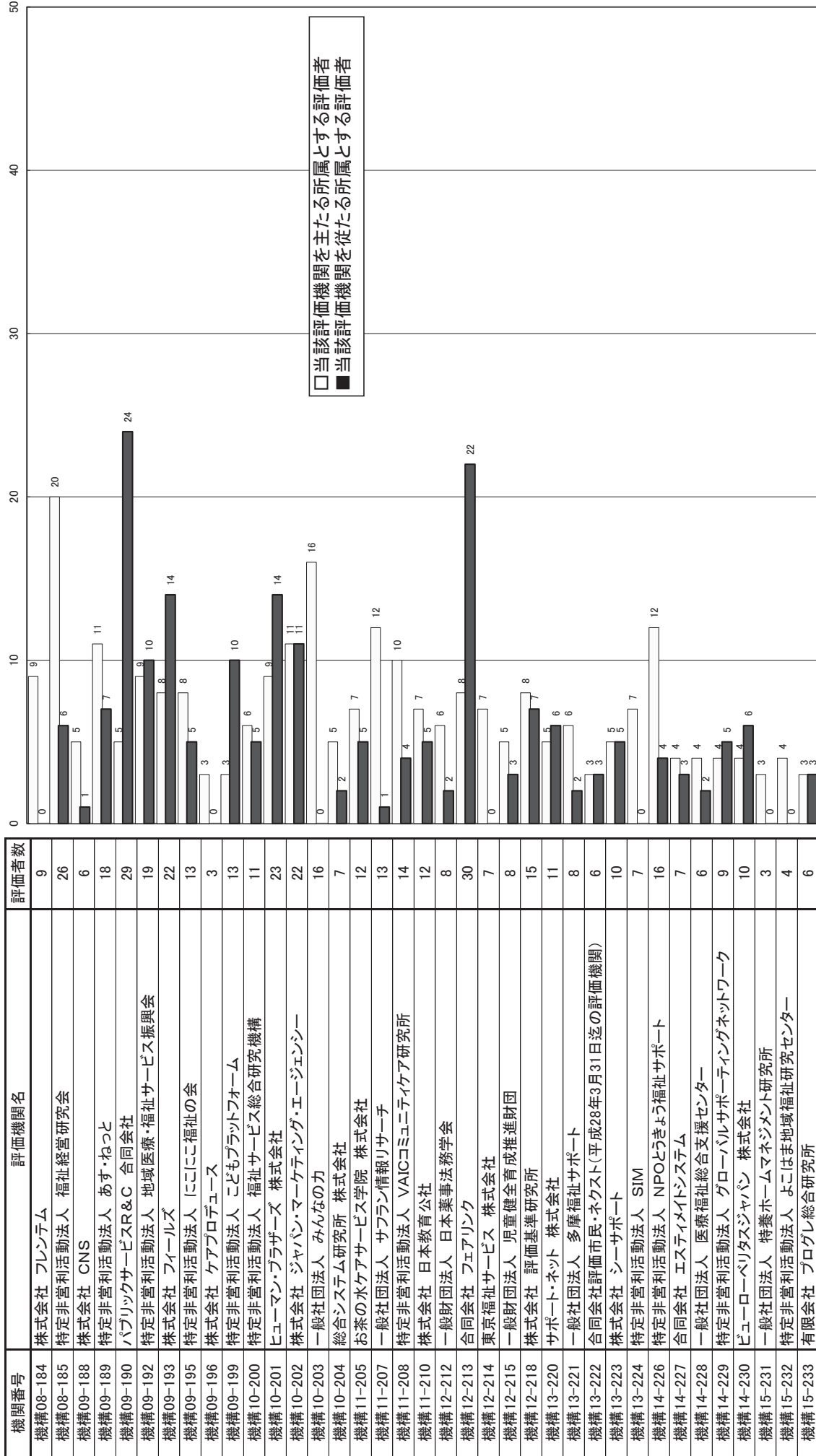
⑥ 評価機関別所属評価者数



⑥ 評価機関別所属評価者数



⑥ 評価機関別所属評価者数



注：平成28年3月31日時点の評価機関別所属評価者数である。

⑦ 評価実績の変遷

サービス種別	年度別評価実績															
	平成15年度		平成16年度		平成17年度		平成18年度		平成19年度		平成20年度		平成21年度		平成22年度	
	対象 事業所数	評価実施 事業所数	対象 事業所数	評価実施 事業所数	対象 事業所数	評価実施 事業所数	対象 事業所数	評価実施 事業所数	対象 事業所数	評価実施 事業所数	対象 事業所数	評価実施 事業所数	対象 事業所数	評価実施 事業所数	対象 事業所数	評価実施 事業所数
1 訪問介護	2,048	32	2,408	50	2,733	39	2,677	19	2,658	31	2,450	43	2,388	38	2,439	37
2 居宅介護支援	2,500	38	2,647	40	2,856	50	2,618	30	2,724	53	2,569	53	2,536	52	2,579	47
3 通所介護【デイサービス】	756	29	899	118	1,078	111	1,190	108	1,166	136	1,272	130	1,430	141	1,623	143
4 短期入所生活介護【ショートステイ】	341	20	352	35	362	32	397	29	409	53	401	42	412	49	423	77
5 認知症対応型共同生活介護【認知症高齢者グループホーム】 （介護予防含む）	76	73	116	116	165	173	220	207	244	232	268	271	299	300	325	296
6 指定介護老人福祉施設【特別養護老人ホーム】	341	156	349	207	363	186	373	190	379	279	385	270	387	298	397	307
7 介護老人保健施設	115	8	123	12	142	11	146	13	152	12	156	12	158	11	161	12
8 軽費老人ホーム（A型・B型）	16	7	16	9	15	6	15	9	15	13	14	10	14	11	13	9
9 軽費老人ホーム（ケアハウス）	22	2	25	5	27	3	29	5	35	6	36	5	37	8	38	6
10 養護老人ホーム	33	10	33	19	33	15	33	18	32	23	32	26	32	24	32	23
11 身体障害者居宅介護・知的障害者居宅介護 （障害者ホームヘルプサービス）	1,666	1	2,351	4	3,097	3										
12 精神障害者居宅介護【精神障害者ホームヘルプサービス】			173	-	317	-										
13 身体障害者デイサービス・知的障害者デイサービス	82	17	86	20	98	19										
14 身体障害者短期入所・知的障害者短期入所 （障害者ショートステイ）	78	9	91	14	124	12										
15 知的障害者地域生活援助【知的障害者グループホーム】	239	6	290	14	375	16										
16 精神障害者生活訓練施設			10	1	10	2	10	2	10	2	9	1	8	1	8	1
17 精神障害者福祉ホーム			14	-	14	1										
18 知的障害者通所寮	6	6	6	6	6	6	6	6	6	6	6	6	6	6	6	6
19 身体障害者通所授産施設・知的障害者通所授産施設	118	16	133	31	141	45	163	31	138	61	113	69	82	36	65	37
20 身体障害者小規模通所授産施設・知的障害者小規模通所授産施設	69	-	80	1	86	1	84	-	61	-	55	-	39	-	29	2
21 精神障害者通所授産施設			26	3	27	3	27	1	24	1	20	2	15	-	13	3
22 精神障害者小規模通所授産施設			67	-	69	3	69	2	60	2	48	1	31	-	20	1
23 知的障害者通所更生施設	66	7	69	11	77	19	85	15	78	35	62	26	33	15	25	10
24 身体障害者更生施設（肢体不自由者）	1	1	1	1	3	1	3	1	3	1	3	1	2	2	2	1
25 身体障害者更生施設（視覚障害者）	1	1	2	2	2	2	2	2	2	2	2	2	1	1		
26 身体障害者更生施設（聴覚・言語障害者）	1	1	1	1	1	1	1	-	1	1	1	1	1	1		
27 身体障害者更生施設（内部障害者）	2	2	2	2	2	2	2	2	2	2	2	2	2	2	2	2
28 身体障害者療養施設	8	3	11	4	12	8	12	7	12	9	12	9	11	10	6	3
29 身体障害者入所授産施設	16	9	16	10	16	10	16	10	14	13	14	9	10	7	8	5
30 知的障害者入所授産施設	1	1	1	-	1	-	1	-	1	-	1	-	1	1	1	
31 知的障害者入所更生施設	83	24	87	37	85	40	88	37	86	62	80	64	67	49	40	24
32 知的障害児通園施設	10	-	11	2	12	1	12	2	12	4	12	6	12	5	12	6
33 知的障害児施設	25	5	16	7	10	10	10	7	10	11	10	9	9	10	9	9
34 重症心身障害児（者）通所施設			13	7	13	6	14	7	16	8	19	11	21	10	25	13
35 重症心身障害児施設			8	4	9	5	9	5	9	8	9	6	9	8	9	7
36 肢体不自由児通園施設			6	5	6	5	6	5	6	3	6	5	6	4	5	4
37 肢体不自由児施設			3	2	4	2	3	2	3	3	3	2	3	3	3	2
38 認可保育所	1,621	124	1,629	201	1,635	281	1,649	306	1,696	437	1,689	413	1,705	559	1,740	459
公立	-	94	-	142	1,006	176	1,007	155	1,000	158	995	159	982	187	977	173
私立	-	30	-	59	629	105	642	151	696	279	694	254	723	372	763	286
39 認証保育所A・B型	164	8	221	41	277	113	330	120	367	138	410	157	448	163	528	217
40 母子生活支援施設	37	12	37	6	37	16	37	8	37	24	37	19	37	15	36	19
41 児童養護施設	56	36	56	47	55	46	55	45	55	52	55	51	57	54	58	56
42 乳児院			10	5	10	6	10	8	10	6	10	6	10	10	10	6
43 婦人保護施設	6	2	6	4	5	4	5	3	6	5	5	4	5	5	5	4
44 救護施設	10	-	10	10	10	6	10	7	10	10	10	8	10	10	10	9
45 訪問入浴介護					144	-	138	4	143	6	137	4	138	4	150	5
46 特定施設入居者生活介護（有料老人ホーム・ケアハウス）					204	2	222	13	286	12	347	3	385	2	414	5
47 福祉用具貸与					699	7	604	3	580	3	512	1	497	1	504	1
48 訪問看護					677	4	608	2	590	4	578	3	577	8	578	8
49 児童居宅介護【障害児ホームヘルプサービス】					1,429	-										
50 児童デイサービス					28	1										
51 児童短期入所【障害児ショートステイ】					56	2										

年度別評価実績										過去1回以上評価実施実績のある事業所数													
平成23年度		平成24年度		平成25年度		平成26年度		平成27年度		内訳													
対象事業所数	評価実施事業所数	対象事業所数	評価実施事業所数	対象事業所数	評価実施事業所数	対象事業所数	評価実施事業所数	対象事業所数	評価実施事業所数	1回実施	2回実施	3回実施	4回実施	5回実施	6回実施	7回実施	8回実施	9回実施	10回実施	11回実施	12回実施	13回実施	
2,522	31	2,582	49	2,718	38	2,843	27	2,926	43	214	122	43	16	6	8	5	2	5	3	-	2	2	-
2,662	57	2,758	56	2,897	43	3,047	45	3,150	61	249	138	34	27	10	10	10	4	5	1	3	3	4	-
1,901	145	2,206	158	2,536	143	2,942	150	3,215	154	444	151	66	40	52	25	36	14	9	13	11	11	12	4
434	56	432	64	458	66	482	71	512	71	178	59	32	17	13	13	11	9	5	6	1	5	5	2
375	348	443	376	485	420	524	436	562	473	614	46	49	58	75	74	63	52	37	41	44	33	23	19
412	297	413	297	430	321	459	309	474	340	460	23	30	23	39	33	39	40	42	37	26	37	49	42
166	10	170	12	179	8	182	10	187	13	43	20	4	7	2	3	-	-	1	-	4	1	-	1
13	12	13	8	13	10	12	9	10	9	11	1	1	1	-	-	3	-	-	-	-	1	4	-
25	6	25	6	25	6	22	6	25	6	12	2	2	1	2	-	-	1	-	-	-	2	2	-
32	25	33	24	34	26	34	27	34	24	35	-	-	4	5	3	1	3	2	2	2	3	7	3
										8	8	-	-	-	-	-	-	-	-	-	-	-	-
										-													
										31	17	3	11	-	-	-	-	-	-	-	-	-	-
										16	5	3	8	-	-	-	-	-	-	-	-	-	-
										29	24	3	2	-	-	-	-	-	-	-	-	-	-
5	-									2	-	-	-	1	-	1	-	-	-	-	-	-	-
										1	1	-	-	-	-	-	-	-	-	-	-	-	-
6	6									6	-	-	-	-	-	-	-	-	6	-	-	-	-
28	15									130	32	41	30	11	8	4	3	1	-	-	-	-	-
17	-									4	4	-	-	-	-	-	-	-	-	-	-	-	-
18	1									10	7	2	1	-	-	-	-	-	-	-	-	-	-
10	1									9	8	1	-	-	-	-	-	-	-	-	-	-	-
7	3									64	20	25	9	6	4	-	-	-	-	-	-	-	-
1	-									2	1	-	-	-	-	-	-	1	-	-	-	-	-
										2	-	-	-	-	1	-	1	-	-	-	-	-	-
										1	-	-	-	-	-	1	-	-	-	-	-	-	-
2	1									2	-	-	-	-	-	-	-	1	1	-	-	-	-
1	-									12	1	1	3	1	2	1	3	-	-	-	-	-	-
3	3									16	1	3	2	2	1	1	4	2	-	-	-	-	-
										1	-	1	-	-	-	-	-	-	-	-	-	-	-
8	4									88	9	13	21	14	11	11	6	3	-	-	-	-	-
12	3									10	3	3	1	1	1	-	-	1	-	-	-	-	-
9	9									11	-	1	-	1	-	2	1	2	4	-	-	-	-
25	10									17	5	2	-	3	1	1	-	5	-	-	-	-	-
9	8									9	-	1	2	-	1	1	-	4	-	-	-	-	-
5	3									5	-	-	-	1	-	1	-	3	-	-	-	-	-
3	3									3	-	-	1	-	-	-	-	2	-	-	-	-	-
1,800	470	1,855	617	1,915	543	2,019	575	2,184	745	1,876	434	260	590	358	113	30	21	19	8	22	15	5	1
961	166	954	199	948	180	935	188	914	212	840	231	167	235	173	25	4	3	1	-	1	-	-	-
839	304	901	418	967	363	1,084	387	1,270	533	1,036	203	93	355	185	88	26	18	18	8	21	15	5	1
598	254	652	307	694	324	719	328	700	257	697	170	132	120	95	66	42	9	19	11	15	9	9	-
37	21	37	21	36	20	34	22	34	18	38	-	3	9	8	4	3	2	-	1	-	4	1	3
58	53	58	53	59	53	59	55	59	57	63	-	1	1	1	2	3	5	2	2	6	7	14	19
10	8	10	7	10	6	10	7	10	9	10	-	-	-	2	1	-	1	1	-	-	4	1	-
5	3	5	5	5	4	5	5	5	3	5	-	-	-	-	1	-	-	-	-	1	1	1	1
10	9	10	9	10	9	10	9	10	9	10	-	-	-	-	-	-	1	1	-	2	2	4	-
154	3	159	2	166	-	167	-	167	1	11	6	1	-	-	3	1	-	-	-	-	-	-	-
446	2	459	3	525	5	552	5	578	2	38	30	4	2	1	-	1	-	-	-	-	-	-	-
515	2	525	2	535	1	558	1	561	1	17	13	2	2	-	-	-	-	-	-	-	-	-	-
594	7	608	6	648	4	711	5	781	28	47	37	2	3	-	2	2	1	-	-	-	-	-	-
										-													
										1	1	-	-	-	-	-	-	-	-	-	-	-	-
										2	2	-	-	-	-	-	-	-	-	-	-	-	-

⑦ 評価実績の変遷

サービス種別	年度別評価実績																
	平成15年度		平成16年度		平成17年度		平成18年度		平成19年度		平成20年度		平成21年度		平成22年度		
	対象 事業所数	評価実施 事業所数	対象 事業所数	評価実施 事業所数	対象 事業所数	評価実施 事業所数	対象 事業所数	評価実施 事業所数	対象 事業所数	評価実施 事業所数	対象 事業所数	評価実施 事業所数	対象 事業所数	評価実施 事業所数	対象 事業所数	評価実施 事業所数	
52	ろうあ児施設					1	-	1	-	1	1	1	-	1	-	1	1
53	第二種自閉症児施設					1	1	1	-	1	1	1	1	1	1	1	1
54	精神障害者地域生活支援センター					44	3										
55	精神障害者グループホーム					103	-										
56	更生施設					9	6	9	3	10	7	10	7	10	8	10	8
57	宿所提供施設					6	5	6	1	6	6	6	4	7	3	6	6
58	居宅介護							1,979	1	1,847	5	1,787	4	1,806	3	1,883	3
59	児童デイサービス							36	1	42	6	46	3	50	5	65	6
60	短期入所							220	11	142	15	147	10	154	11	162	11
61	小規模多機能型居宅介護(介護予防含む)									19	17	31	25	47	49	60	61
62	生活介護																
63	自立訓練(機能訓練)																
64	自立訓練(生活訓練)																
65	就労移行支援																
66	就労継続支援A型																
67	就労継続支援B型																
68	多機能型事業所																
69	障害者支援施設																
70	障害児通所支援(旧児童デイサービス)																
71	障害児通所支援(旧肢体不自由児通園施設)																
72	障害児通所支援(旧知的障害児通園施設)																
73	障害児通所支援(旧重症心身障害児(者)通所施設)																
74	障害児入所支援(旧ろうあ児施設)																
75	障害児入所支援(旧肢体不自由児施設)																
76	障害児入所支援(旧知的障害児施設)																
77	障害児入所支援(旧第二種自閉症児施設)																
78	障害児入所支援(旧重症心身障害児施設)																
79	都市型経費老人ホーム																
80	定期巡回・随時対応型訪問介護看護																
81	複合型サービス																
82	児童自立生活援助事業【自立援助ホーム】																
83	生活介護(主たる利用者が重症心身障害者)																
84	児童発達支援センター																
85	児童発達支援センター(主たる利用者が重症心身障害児または肢体不自由児)																
86	医療型児童発達支援センター(主たる利用者が重症心身障害児または肢体不自由児)																
87	児童発達支援事業																
88	児童発達支援事業(主たる利用者が重症心身障害児または肢体不自由児)																
89	放課後等デイサービス																
90	放課後等デイサービス(主たる利用者が重症心身障害児または肢体不自由児)																
91	障害児多機能型事業所																
92	障害児多機能型事業所(主たる利用者が重症心身障害児または肢体不自由児)																
93	児童自立支援施設																
94	看護小規模多機能型居宅介護																
95	福祉型障害児入所施設(旧知的障害児施設)																
96	福祉型障害児入所施設(旧第二種自閉症児施設)																
97	福祉型障害児入所施設(旧ろうあ児施設)																
98	医療型障害児入所施設(旧肢体不自由児施設)																
99	医療型障害児入所施設(旧重症心身障害児施設)																
総計		10,614	666	12,511	1,114	17,821	1,352	14,241	1,308	14,216	1,827	13,889	1,817	14,007	2,014	14,539	1,979

注1: 評価実施事業所数には、事業を廃止した事業所も含まれる。
 注2: 年度別評価実績欄について、当該年度の評価対象ではないサービス種別の対象事業所数及び評価実施事業所数欄は、空欄になっている。
 注3: 50番目のサービスは児童福祉法に基づく児童デイサービスであり、59番目のサービスは障害者自立支援法上の児童デイサービスである。

⑦ 評価実績の変遷

年度別評価実績										過去1回以上評価実施実績のある事業所数													
平成23年度		平成24年度		平成25年度		平成26年度		平成27年度		内訳													
対象事業所数	評価実施事業所数	対象事業所数	評価実施事業所数	対象事業所数	評価実施事業所数	対象事業所数	評価実施事業所数	対象事業所数	評価実施事業所数	1回実施	2回実施	3回実施	4回実施	5回実施	6回実施	7回実施	8回実施	9回実施	10回実施	11回実施	12回実施	13回実施	
1	-									1	-	1	-	-	-	-	-	-	-	-	-	-	-
1	1									1	-	-	-	-	-	1	-	-	-	-	-	-	-
										3	3	-	-	-	-	-	-	-	-	-	-	-	-
										-													
11	8	11	8	11	9	11	4	10	9	11	-	-	1	2	-	1	-	4	2	1	-	-	-
6	5	6	5	6	6	6	3	6	5	8	-	1	1	1	-	2	-	-	2	1	-	-	-
2,012	1	2,178	2	2,211	1	2,314	1	2,382	5	19	15	3	-	-	1	-	-	-	-	-	-	-	-
85	4									18	14	3	-	-	1	-	-	-	-	-	-	-	-
183	10	193	12	210	12	215	16	228	11	27	10	2	4	2	-	1	-	-	1	7	-	-	-
78	82	107	99	127	121	149	130	165	100	167	19	23	31	23	27	20	15	7	2	-	-	-	-
142	65	201	74	191	74	202	87	220	76	195	83	76	14	9	13	-	-	-	-	-	-	-	-
4	-	4	2	3	-	4	2	5	-	2	-	2	-	-	-	-	-	-	-	-	-	-	-
8	4	14	2	18	6	19	8	22	7	19	14	4	-	-	1	-	-	-	-	-	-	-	-
28	8	41	10	46	5	62	17	81	12	36	22	13	-	1	-	-	-	-	-	-	-	-	-
12	3	15	3	29	7	38	15	51	9	27	19	6	2	-	-	-	-	-	-	-	-	-	-
273	78	380	104	395	154	423	157	443	121	415	251	145	5	10	4	-	-	-	-	-	-	-	-
222	106	260	78	290	123	295	125	300	107	297	146	111	14	6	20	-	-	-	-	-	-	-	-
111	95	123	90	124	101	125	88	126	100	128	16	18	18	11	65	-	-	-	-	-	-	-	-
		118	6	110	5					11	11	-	-	-	-	-	-	-	-	-	-	-	-
		6	4	5	3					5	3	2	-	-	-	-	-	-	-	-	-	-	-
		12	6	12	5					9	7	2	-	-	-	-	-	-	-	-	-	-	-
		21	8	21	10					12	6	6	-	-	-	-	-	-	-	-	-	-	-
		1	-	1	1	1	-			1	1	-	-	-	-	-	-	-	-	-	-	-	-
		3	2	3	3	3	2			3	1	-	2	-	-	-	-	-	-	-	-	-	-
		9	9	9	8	9	9			11	3	1	7	-	-	-	-	-	-	-	-	-	-
		1	1	1	1	1	1			2	1	1	-	-	-	-	-	-	-	-	-	-	-
		9	6	9	7	9	7			10	5	-	5	-	-	-	-	-	-	-	-	-	-
				16	1	32	3	44	2	5	4	1	-	-	-	-	-	-	-	-	-	-	-
				49	37	66	62	76	34	67	19	30	18	-	-	-	-	-	-	-	-	-	-
				3	4	6	6			6	2	4	-	-	-	-	-	-	-	-	-	-	-
				17	8	17	14	17	8	17	9	3	5	-	-	-	-	-	-	-	-	-	-
						14	8	14	6	9	4	5	-	-	-	-	-	-	-	-	-	-	-
						15	4	18	7	9	7	2	-	-	-	-	-	-	-	-	-	-	-
						3	2	3	2	2	-	2	-	-	-	-	-	-	-	-	-	-	-
						5	5	5	5	5	-	5	-	-	-	-	-	-	-	-	-	-	-
						72	4	79	5	9	9	-	-	-	-	-	-	-	-	-	-	-	-
						7	2	9	1	2	1	1	-	-	-	-	-	-	-	-	-	-	-
						220	1	332	5	6	6	-	-	-	-	-	-	-	-	-	-	-	-
						3	-	4	-	-	-												
						78	4	114	-	4	4	-	-	-	-	-	-	-	-	-	-	-	-
						6	-	7	1	1	1	-	-	-	-	-	-	-	-	-	-	-	-
						2	2	2	2	2	-	2	-	-	-	-	-	-	-	-	-	-	-
									13	6	6	6	-	-	-	-	-	-	-	-	-	-	-
									9	9	9	9	-	-	-	-	-	-	-	-	-	-	-
									1	1	1	1	-	-	-	-	-	-	-	-	-	-	-
									1	-	-												
									4	3	3	3	-	-	-	-	-	-	-	-	-	-	-
									10	7	7	7	-	-	-	-	-	-	-	-	-	-	-
16,115	2,359	17,166	2,613	18,295	2,762	19,823	2,891	20,985	2,990	7,146	2,143	1,244	1,139	775	523	299	198	184	143	146	140	143	95

3 評価者養成講習等実績

都内に多数存在する事業所ができる限り多く第三者評価を受審できるよう、評価者養成講習を実施するとともに、現任の評価者にはフォローアップ研修等を実施した。

① 評価者養成講習実績数

14年度	15年度	16年度	17年度	18年度	19年度	20年度	21年度	22年度	23年度	24年度	25年度	26年度	27年度			登載者累計
名簿登載者	名簿登載者	名簿登載者	名簿登載者	名簿登載者	名簿登載者	名簿登載者	名簿登載者	名簿登載者	名簿登載者	名簿登載者	名簿登載者	名簿登載者	講習修了者	修了証発行者	名簿登載者	
/	/	/	/	/	/	/	/	/	/	/	/	/	89	87	87	/
213	629	400	167	177	208	198	166	165	131	119	117	76	89	87	87	2,853

② フォローアップ研修実績数

(単位:人)

フォローアップ研修(共通コース)	回数 修了者数	
	全8回	1,338
フォローアップ研修(専門コース)	受講決定者数 修了者数	
	515	462
組織マネジメントの基礎	60	56
「組織マネジメント」を踏まえた評価スキルの向上	33	29
児童福祉サービスの共通評価項目を学ぶ(実践編Ⅰ)	36	33
障害者福祉サービスの現状を学ぶ	57	52
評価チームのリーダーとしてのスキルアップ(発展編)	25	21
児童福祉サービスの現状を学ぶ	66	60
利用者調査の手法を学ぶ	高齢分野	56
	児童分野	24
	障害分野	21
高齢者福祉サービスの共通評価項目を学ぶ(実践編Ⅰ)	36	35
評価の視点の導き出し方の理解を深める(実践編Ⅱ)	高齢コース	21
	保育コース	16
評価者のためのベーシックスキルの習得～「論理的思考と伝達方法」の基礎を学ぶ～	30	27
コミュニケーションスキルの習得～評価における良好なコミュニケーションに向けて～	34	29

③ 評価機関支援研修実績数

評価機関支援研修 評価機関のためのマネジメント力向上研修	中止
------------------------------	----

評価機関支援研修は申込人数が少なかったため、中止となった。

<参考> 評価者の要件内訳

(単位:人)

要件	要件該当 評価者延べ数
福祉・医療・保健業務を3年以上経験している者	972
組織運営管理等業務を3年以上経験している者	220
調査関係機関等で調査業務や経営相談を3年以上経験している者	248
福祉・医療・保健・経営分野の学識経験者で当該業務を3年以上経験している者	30
その他、上記と同等の能力を有していると機構が認める者	38

注1:平成28年3月31日現在の評価者名簿登載者の状況である。

注2:複数の要件に該当する評価者は、それぞれの要件でカウントしている。

④ 社会的養護関係施設評価者養成研修及び継続研修実績数

(単位:人)

	受講決定者数 修了者数	
	受講決定者数	修了者数
社会的養護関係施設評価者養成研修	54	51
社会的養護関係施設評価者継続研修	13	12

⑤研修カリキュラム

I 評価者養成講習

	1日目	2日目	3日目	4日目	5日目	6日目
9:30	開講・オリエンテーション 9:30～9:50(20分)	オリエンテーション 9:30～9:40(10分)	オリエンテーション 9:30～9:40(10分)	オリエンテーション 9:30～9:40(10分)	オリエンテーション 9:30～9:40(10分)	オリエンテーション 9:30～9:40(10分)
10:00	(1)福祉サービスの基本的理解 9:50～11:30(100分) ○福祉サービスの変遷 ○第三者評価が必要になった経緯	(6)評価チームの決定とスケジュール～事業者による自己評価【STEP1～4】 9:40～10:40(60分) ○STEP1～4の解説	(9)カテゴリーの理解② 9:40～10:40(60分) ○自己紹介 ○役割分担決め ○太陽苑の自己評価結果に触れながら全カテゴリーの解説をする ○自己評価結果は1、5、6-3を中心に	(12)訪問調査【STEP7】 9:40～10:40(60分) ○太陽苑の印象②(グループワーク:訪問調査後の印象・強み、弱み) ○ステップの解説 ○訪問調査で得られた資料の見方についての解説等	(15)カテゴリーコメントの作成② 9:40～11:40(120分) ○振り返り ○カテゴリーコメントの作成(グループワーク)	(17)全体の評価講評の作成② 9:40～11:30(110分) ○振り返り ○全体講評の作成(グループワーク)
10:30		休憩(10分)	休憩(10分)	休憩(10分)		
11:00		(7)利用者調査【STEP5】① 10:50～12:30(100分) ○利用者調査ガイドライン ○聞き取り方式、アンケート方式 ○場面観察方式	(10)事前分析【STEP6】 10:50～12:30(100分) ○ステップの解説 ○標準項目の確認方法 ○訪問調査時の確認項目の整理 ○標準項目の確認(個人ワーク)	(13)評価結果のまとめ・事業者への報告・機構への報告【STEP9～11】 10:50～11:50(60分) ○評価結果報告書の留意点 ○報告書とフィードバックシート ○評価点付けの留意点 ○3日目宿題((10)事前分析ワークシート(評価結果))を使用した標準項目評価点付けの解答・解説		
11:30	休憩(60分)			休憩(60分)	休憩(60分)	休憩(60分)
12:00						
12:30	(2)第三者評価の概要 12:30～14:00(90分) ○第三者評価の目的 ○都の第三者評価の特徴 ○1件の評価の流れ ○評価手法の概要(事業評価・利用者調査) ○報告書イメージの共有	休憩(60分)	休憩(60分)			(18)全体の評価講評の発表 12:30～15:05(155分) ○発表 ○講師コメント ○振り返り ○事業所へのフィードバックの仕方
13:00				(14)コミュニケーションと合議【STEP8】 12:50～13:05(15分) ○評価者に求められるコミュニケーションスキル ○多面的なものの見方等	(16)カテゴリー講評の発表と講師コメント 12:40～13:40(60分) ○カテゴリーコメントの発表	
13:30		(7)利用者調査【STEP5】② 13:30～14:30(60分) ○利用者調査の実態 ○利用者調査結果の見方及び訪問調査への活用方法について解説	(11)評価の視点を立てる 13:30～16:50(200分) ○太陽苑の印象①(個人ワーク・グループワーク) ○発表、解説 ○講義:評価の視点を立てる ○評価の視点(個人ワーク) ○発表、解説等	(15)カテゴリーコメントの作成① 13:05～16:50(225分) ○合議を始める前に、資料9～11について解説 ○訪問調査結果の作成(個人ワーク) ○カテゴリーコメントの解説 ○各カテゴリーコメントと全体講評の記載内容の違い ○事業者が特に力を入れている取り組みを通知とともに解説 ○カテゴリーコメントの方向性を話し合う(グループワーク) ○カテゴリーコメントの作成(個人ワーク)	休憩(10分)	
14:00	休憩(10分)				(17)全体の評価講評の作成① 13:50～16:50(180分) ○全体の評価講評を解説 ○太陽苑の印象③(グループワーク:良い点・改善点各3つ項目整理) ○個人ワーク(「特に良いと思う点」及び「さらなる改善が望まれる点」項目整理) ○グループワーク(「特に良いと思う点」及び「さらなる改善が望まれる点」項目整理)	
14:30	(3)評価の現状・評価者名簿登載等 14:10～14:40(30分) ○東京都の評価の現状 ○評価者名簿登載等	(8)事業プロフィールについて 14:30～15:40(70分) ○事業プロフィールとは? ○事業プロフィールを理解する				
15:00	(4)よりよい評価を目指して 14:50～16:45(115分) ○評価とは何か(再確認) ○東京都の評価対象福祉サービスの紹介(55サービス) ・参考「社会福祉の手引き」 ○個人ワーク					休憩(5分) (19)養成講習のまとめ 15:10～15:55(45分) ○第三者評価制度の総括
15:30						
16:00		(9)カテゴリーの理解① 15:40～16:50(70分) ○全カテゴリーの解説をする ○自己評価結果は1、5、6-3を中心に				休憩(20分)
16:30						(20)修了試験 16:15～16:50(35分) 16:15～16:20 試験説明 16:20～16:50 試験
17:00	(5)養成講習ガイダンス 16:45～17:00(15分) ○6日間の研修の流れ ○注意事項等	事務連絡(10分)	事務連絡(10分)	事務連絡(10分)	事務連絡(10分)	事務連絡・閉講(10分)

Ⅱ フォローアップ研修

○評価者フォローアップ研修（共通コース）

- ・実施日：平成27年4月11日～平成27年4月17日（全8回）
- ・対象者：（1）平成27年4月1日現在名簿登録されている評価者
（2）評価機関の事務局で第三者評価を担当する責任者等
- ・講義半日

○評価者フォローアップ研修（専門コース）

【組織マネジメントの基礎】

- ・実施日：Aコース 平成27年5月19日、5月20日
Bコース 平成27年5月25日、5月26日
- ・対象者：受講を希望する評価者
- ・講義及び演習2日間
- ・講師 ヒューマンウェア・コンサルティング株式会社 取締役副社長 渡辺 充彦 氏

【「組織マネジメント」を踏まえた評価スキルの向上】

- ・実施日：平成27年6月2日
平成27年6月5日
- ・対象者：受講を希望する評価者
- ・講義及び演習2日間
- ・講師 ヒューマンウェア・コンサルティング株式会社 取締役副社長 渡辺 充彦 氏
ヒューマンウェア・コンサルティング株式会社 横滝 公市 氏

【児童福祉サービスの共通評価項目を学ぶ（実践編Ⅰ）】

- ・実施日：平成27年6月18日
平成27年6月19日
- ・対象者：（1）養成講習を受講後、現在までの保育分野での評価実績が0件から10件程度の評価者
（2）評価経験年数が4年未満の評価者
（3）その他受講を希望する評価者
- ・講義及び演習2日間
- ・講師 特定非営利活動法人ほいくオーアールジー 理事 高橋 秀司 氏
特定非営利活動法人ほいくオーアールジー 小島 洋子 氏

【障害者福祉サービスの現状を学ぶ】

- ・実施日：平成27年7月1日
平成27年7月8日
- ・対象者：（1）評価者養成講習の受講修了から平成27年3月31日までの障害分野での評価実績が0件から10件程度の評価者
（2）その他受講を希望する評価者
- ・講義2日間
- ・講師 評価・研究委員会 元副委員長 赤塚光子氏
台東区 福祉部 障害福祉課 総合相談担当係長 榎本昭夫氏
社会福祉法人にりん草 理事（本部職員） 櫻井基樹氏
NPO法人東京高次脳機能障害協議会 理事長 細見みゑ氏
セルフヘルプグループ みつば会 石山勲氏
トライ・ザ・ブルースカイ 代表 宮澤秀一氏
社団法人東京都聴覚障害者連盟 事務局長 越智大輔氏
東京都知的障害者育成会 本人部会ゆうあい会 副会長 橋本豊氏
東京都知的障害者育成会 本人部会ゆうあい会 書記 俵浩之氏
東京都知的障害者育成会 東京都大田通勤寮 寮長 田村克彦氏
NPO法人東京都自閉症協会 副理事長 尾崎ミオ氏

【評価チームのリーダーとしてのスキルアップ（発展編）】

- ・実施日：平成27年7月10日
平成27年7月22日
- ・対象者：評価機関の推薦を受けた評価チームリーダー
- ・講義及び演習2日間
- ・講師 株式会社フォーサイトコンサルティング 代表取締役社長 浅野睦氏
特定非営利活動法人福祉経営ネットワーク 常任理事 岡田賢宏氏

【児童福祉サービスの現状を学ぶ】

- ・実施日：平成27年7月23日
平成27年7月24日
- ・対象者：（1）評価者養成講習の受講修了から平成27年3月31日までの児童分野での評価実績が、0件から10件程度の評価者
（2）その他受講を希望する評価者
- ・講義2日間
- ・講師 明治大学 文学部 心理社会学科 准教授 加藤尚子氏
東京都福祉保健局 少子社会対策部 保育支援課長 西尾寿一氏
東京都福祉保健局 児童相談センター 児童福祉相談専門課長 三村一典氏
社会福祉法人二葉保育園 二葉学園・二葉むさしが丘学園統括施設長 武藤素明氏
社会福祉法人大樹の会 けやき台さくら保育園 園長 小畑くるみ氏
株式会社マグハウス 代表取締役 久保田桂子氏

【利用者調査の手法を学ぶ】

- ・実施日：児童分野 平成 27 年 8 月 20 日、8 月 24 日
高年齢分野 A コース 平成 27 年 8 月 4 日、8 月 5 日
B コース 平成 27 年 9 月 8 日、9 月 9 日
障害分野 平成 27 年 12 月 16 日、12 月 17 日
- ・対象者：受講を希望する評価者
- ・講義及び演習 2 日間
- ・講師 児童分野 明治大学 文学部 心理社会学科 准教授 加藤 尚子 氏
株式会社エイデル研究所 主任コンサルタント 石井 光恵 氏
社会福祉法人二葉保育園 二葉学園・二葉むさしが丘学園 統括施設長 武藤 素明 氏
社会福祉法人二葉保育園 二葉乳児院 院長 都留 和光 氏
社会福祉法人二葉保育園 二葉むさしが丘学園 職員 川口 亜衣 氏
高年齢分野 日本社会事業大学 社会福祉学部 福祉援助学科 教授 下垣 光 氏
社会福祉法人正吉福祉会 杜の風・上原 施設長 齊藤 貴也 氏
特定非営利活動法人ミニケアホームきみさんち 理事長 林田 俊弘 氏
株式会社日本生活介護 評価室長 渡辺 真紀 氏
障害分野 立教大学 コミュニティ福祉学部 福祉学科 准教授 飯村 史恵 氏
株式会社フォーサイトコンサルティング 代表取締役社長 浅野 睦 氏
社会福祉法人みずき福祉会 町田福祉園 ゼネラルマネージャー 阿部 美樹雄氏
社会福祉法人みずき福祉会 町田福祉園 福祉サービス第3係 渡邊 祐 氏
社会福祉法人鶴風会 東京小児療育病院 言語聴覚科長 高泉 喜昭 氏

【高齢者福祉サービスの共通評価項目を学ぶ（実践編 I）】

- ・実施日：平成 27 年 8 月 27 日
平成 27 年 8 月 28 日
- ・対象者：（1）養成講習を受講後、現在までの高年齢分野での評価実績が 0 件から 10 件程度の評価者
（2）その他受講を希望する評価者
- ・講義及び演習 2 日間
- ・講師 株式会社ウエルビー 代表取締役 青木 正人 氏
株式会社ウエルビー 亀井 恵美子氏

【評価の視点の導き出し方の理解を深める（実践編Ⅱ）】

- ・実施日：高齢コース 平成27年9月10日、9月11日
保育コース 平成27年9月16日、9月17日
- ・対象者：高齢コース：評価者養成講習の受講修了から平成27年3月31日までの高齢分野での評価実績が11件以上の評価者
保育コース：評価者養成講習の受講修了から平成27年3月31日までの保育分野での評価実績が11件以上の評価者
- ・講義及び演習2日間
- ・講師 高齢コース 株式会社フォーサイトコンサルティング 代表取締役社長 浅野 睦 氏
株式会社ウエルビー 代表取締役 青木 正人 氏
保育コース 株式会社フォーサイトコンサルティング 代表取締役社長 浅野 睦 氏
合同会社フェアリンク 代表 加藤 浩之 氏

【評価者のためのベーシックスキルの習得～「論理的思考と伝達方法」の基礎を学ぶ～】

- ・実施日：平成27年11月5日
平成27年11月6日
- ・対象者：受講を希望する評価者
- ・講義及び演習2日間
- ・講師 ヒューマンウェア・コンサルティング株式会社 横滝 公市 氏

【コミュニケーションスキルの習得～評価における良好なコミュニケーションに向けて～】

- ・実施日：平成28年2月4日
平成28年2月5日
- ・対象者：受講を希望する評価者
- ・講義及び演習2日間
- ・講師 東京国際大学 人間社会学部 准教授 村井 美紀 氏
株式会社フォーサイトコンサルティング 代表取締役社長 浅野 睦 氏

Ⅲ 社会的養護関係施設評価者養成研修及び継続研修

【社会的養護関係施設評価者養成研修】

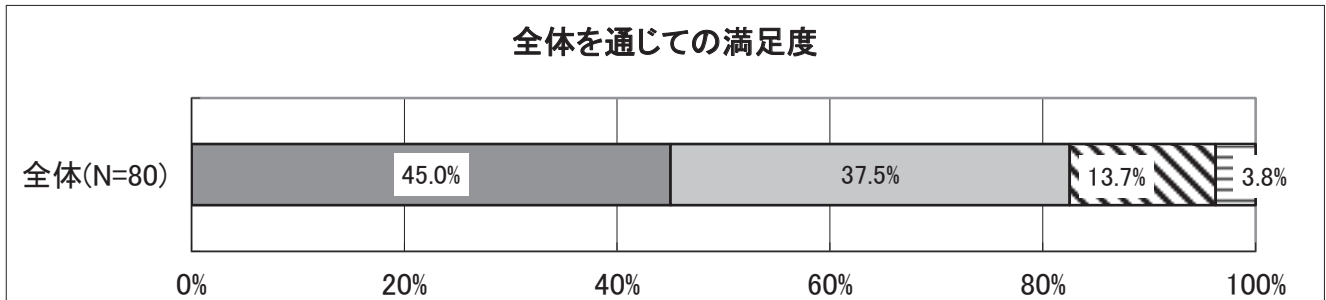
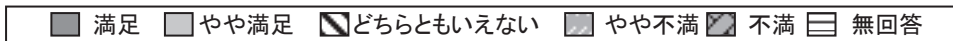
- ・実施日：平成 27 年 6 月 3 日
- ・対象者：(1) 平成 27 年度において東京都の社会的養護関係施設第三者評価機関としての認証申請を予定している評価機関に主たるとして所属する評価者
(2) その他受講を希望する評価者
- ・講義 1 日
- ・講師 特定非営利活動法人福祉経営ネットワーク 常任理事 岡田 賢宏 氏
社会福祉法人二葉保育園 二葉学園・二葉むさしが丘学園 統括施設長 武藤 素明 氏

【社会的養護関係施設評価者継続研修】

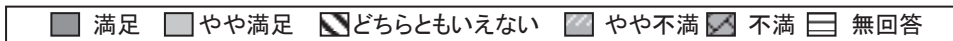
- ・実施日：平成 27 年 10 月 27 日
- ・対象者：(1) 平成 24 年度の「共通評価項目に関する説明会」又は平成 25 年度・平成 26 年度の「社会的養護関係施設評価者養成研修」の修了者
(2) その他受講を希望する評価者
- ・講義 1 日
- ・講師 社会福祉法人二葉保育園 二葉学園・二葉むさしが丘学園 統括施設長 武藤 素明 氏
特定非営利活動法人福祉経営ネットワーク 常任理事 岡田 賢宏 氏
特定非営利活動法人福祉経営ネットワーク 大関 はるみ 氏

⑥ 研修受講生アンケート

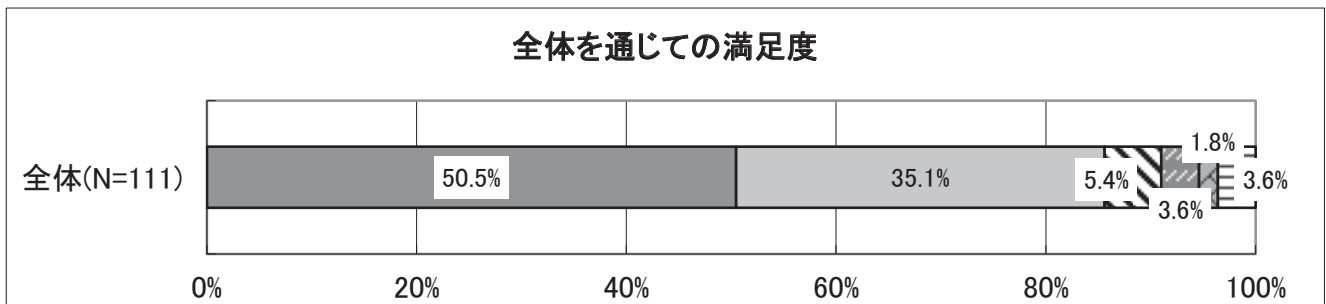
I 評価者養成講習



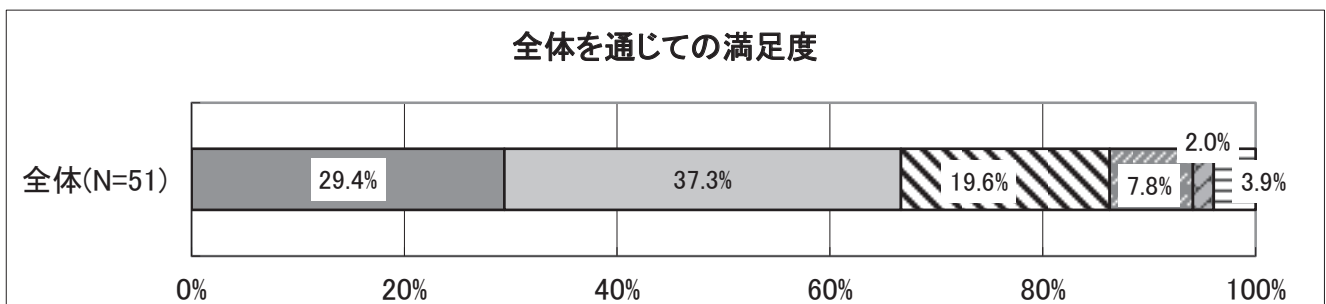
II 評価者フォローアップ研修(専門コース)



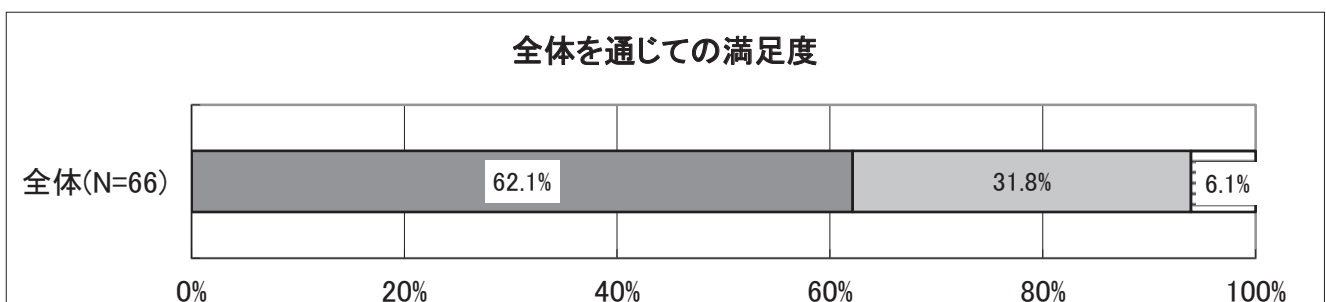
【組織マネジメントの基礎】

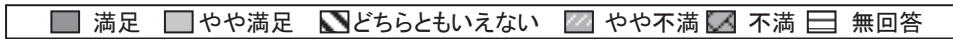


【「組織マネジメント」を踏まえた評価スキルの向上】

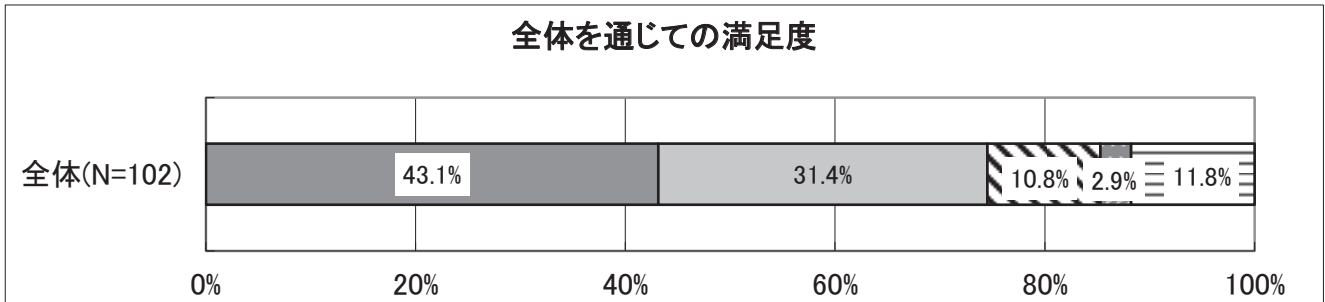


【児童福祉サービスの共通評価項目を学ぶ(実践編 I)】

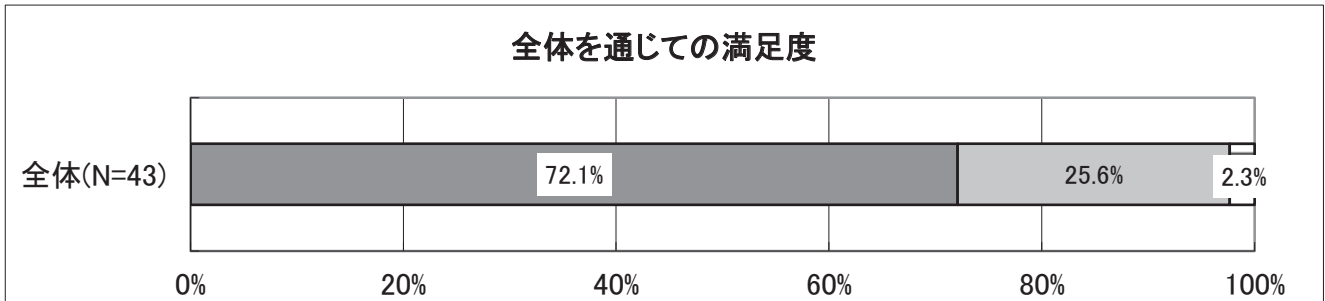




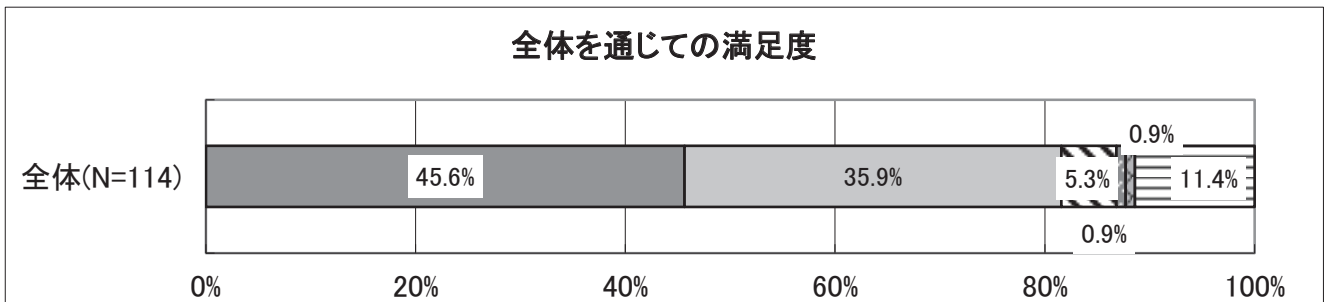
【障害者福祉サービスの現状を学ぶ】



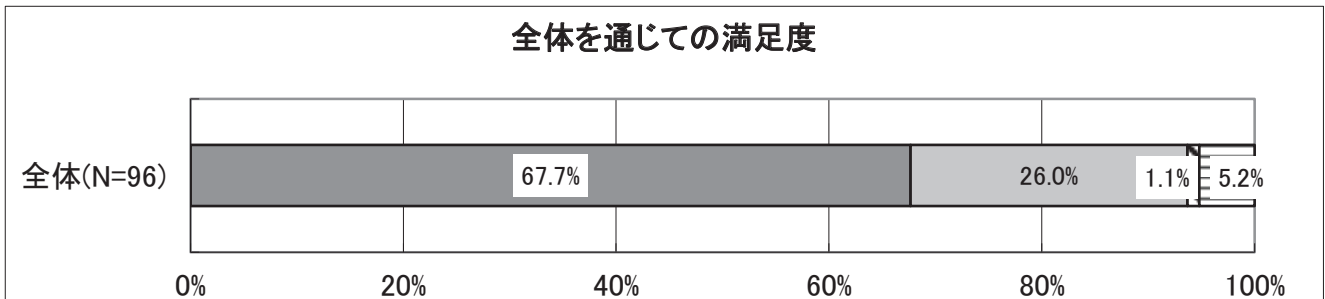
【評価チームのリーダーとしてのスキルアップ(発展編)】

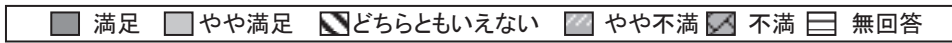


【児童福祉サービスの現状を学ぶ】

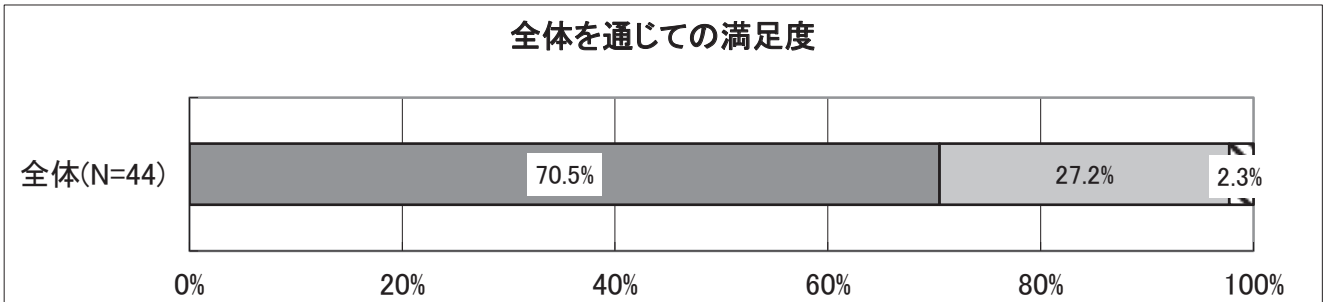


【利用者調査の手法を学ぶ ～高齢分野～】

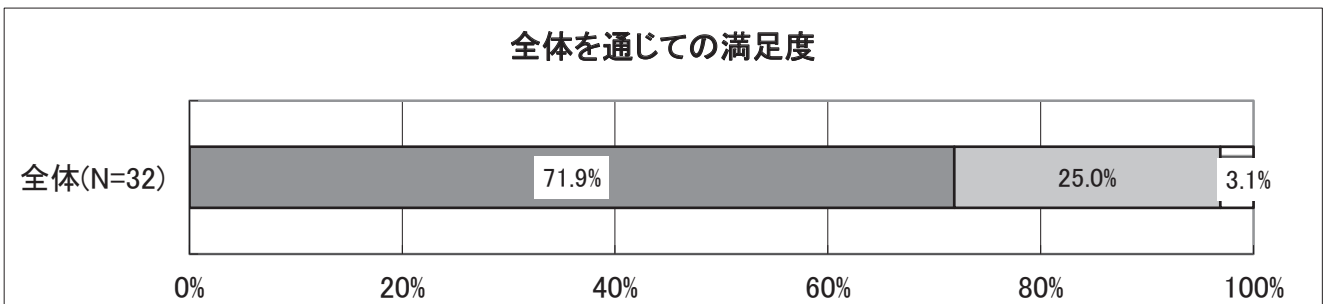




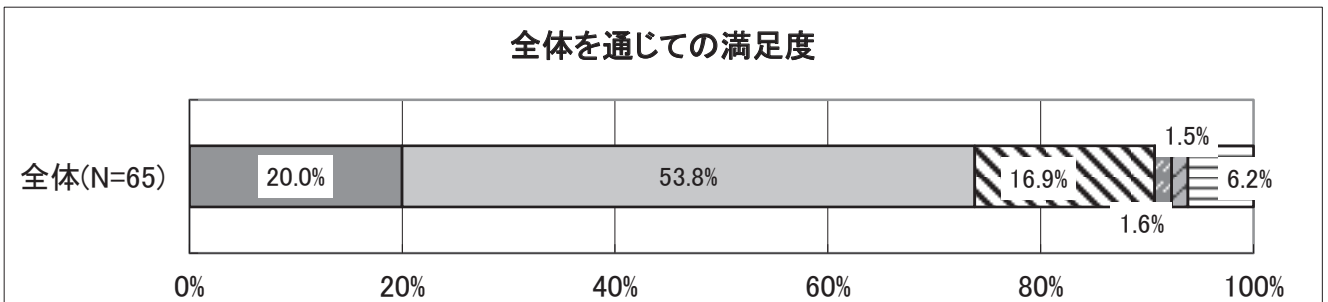
【利用者調査の手法を学ぶ ～児童分野～】



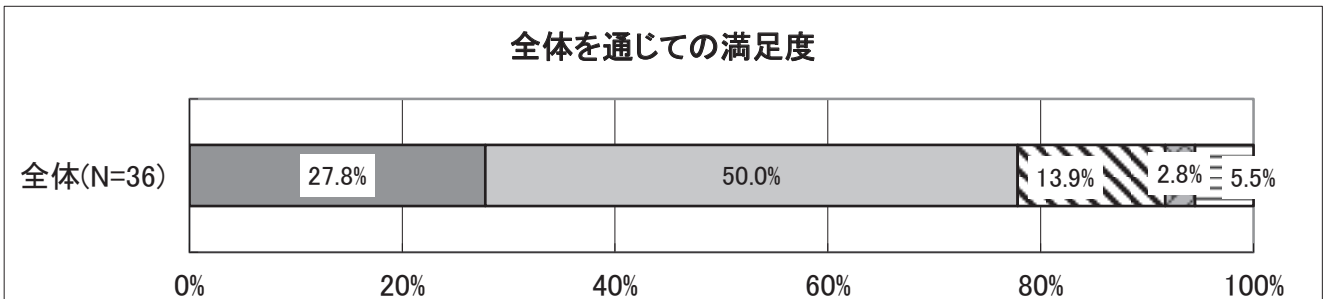
【利用者調査の手法を学ぶ ～障害分野～】

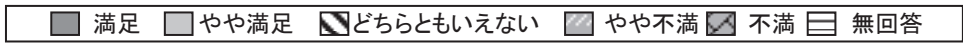


【高齢者福祉サービスの共通評価項目を学ぶ(実践編Ⅰ)】

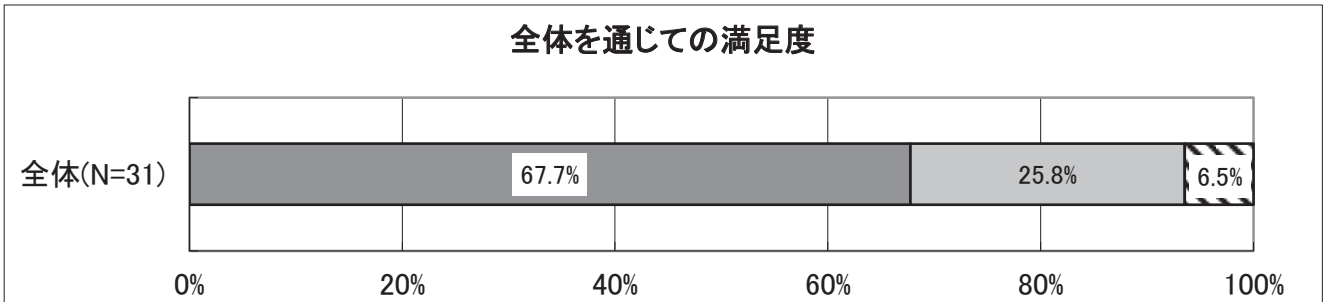


【評価の視点の導き出し方の理解を深める(実践編Ⅱ) ～高齢コース～】

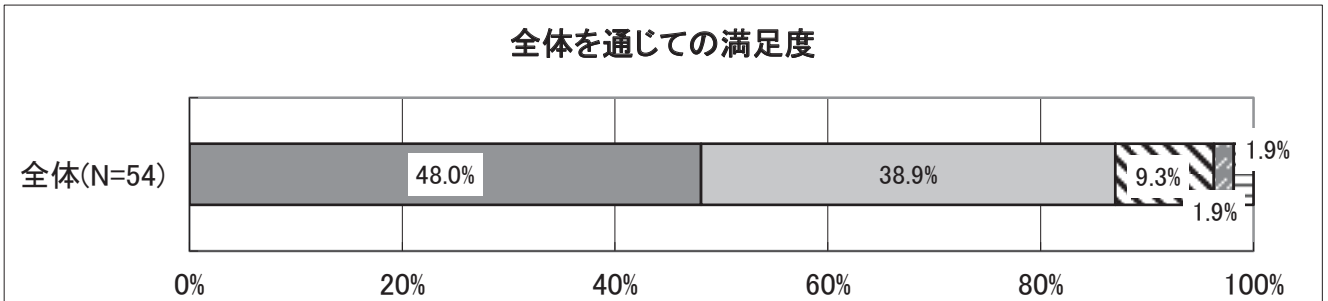




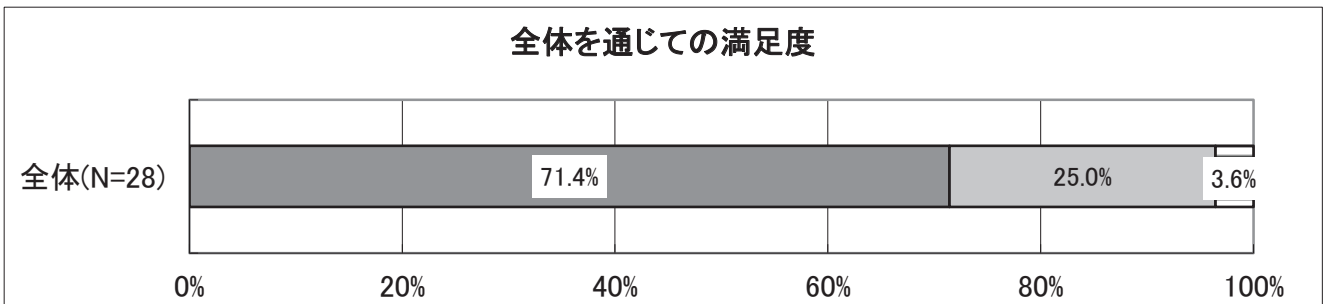
【評価の視点の導き出し方の理解を深める(実践編Ⅱ)～保育コース～】



【評価者のためのベーシックスキルの習得～「論理的思考と伝達方法」の基礎を学ぶ～】



【コミュニケーションスキルの習得～評価における良好なコミュニケーションに向けて～】



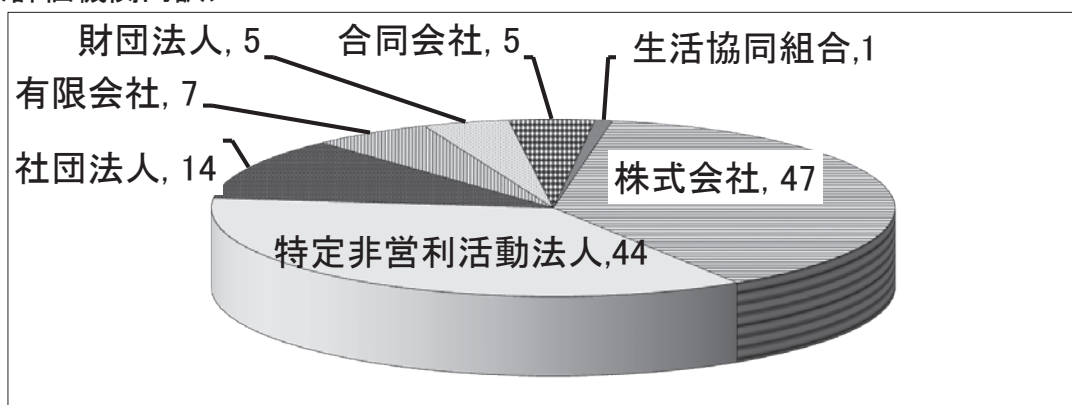
4 評価機関認証実績

多様な評価機関の参入により、認証評価機関は123となっている。
内訳としては株式会社47機関、次いで特定非営利法人が44機関となっている他、多様な形態の法人が見受けられる。

	申請	前年度から 継続認証	新規認証	取消	辞退	各年度末 評価機関数
14年度	52		52	0	0	52
15年度	59	51	58	0	2	107
16年度	31	106	31	0	11	126
17年度	19	126	19	4	12	129
18年度	12	127	11	1	11	126
19年度	11	124	11	0	7	128
20年度	6	122	5	0	2	125
21年度	12	121	12	0	7	126
22年度	7	125	5	0	1	129
23年度	8	126	7	0	3	130
24年度	9	126	8	0	3	131
25年度	9	128	6	1	5	128
26年度	6	125	5	0	4	126
27年度	4	123	3	0	3	123

注：15年度、18年度、25年度認証に関しては、1件不認証。
20年度、23年度、24年度、26年度、27年度に関しては、1件申請取り下げ、22年度、25年度に関しては、2件申請取り下げ。
(認証の有効期間は1年間)

<評価機関内訳>



認証評価機関のうち、社会的養護関係施設第三者評価機関として認証した平成27年度末の評価機関数は69となっている。

	申請	前年度から 継続認証	新規認証	取消	辞退	各年度末 評価機関数
24年度	77	0	77	0	0	77
25年度	12	55	13	0	1	67
26年度	9	62	9	0	0	71
27年度	2	67	2	0	0	69

5 評価手法・項目等の検討

第三者評価の信頼性を高め、普及・定着を図れるよう、学識経験者や事業者の方々に構成される認証・公表委員会、評価・研究委員会及び各種分野別ワーキングにおいて検討を実施した。

委員会名	開催回数
認証・公表委員会 評価機関の認証、評価結果の公表方法等を検討	5回
評価機関認証審査会 評価機関の認証について審議	0回
評価者養成講習受講資格審査会 評価者養成講習受講を希望する者が、評価者養成講習受講資格要件に該当しているかについて審議	1回
評価・研究委員会 共通評価項目、評価手法の策定、評価者研修の内容等を検討	2回
評価手法ワーキング 評価手法・項目の改善方策を専門的に検討	1回
高齢ワーキング 高齢分野の評価項目改善を検討	1回
障害ワーキング(障害小ワーキングを含む。) 障害分野の評価項目改善を検討	4回
児童ワーキング(児童小ワーキングを含む。) 子ども家庭分野の評価項目改善を検討	5回
婦人保護ワーキング 婦人保護施設の評価項目改善を検討	1回
保護ワーキング 保護分野の評価項目改善を検討	1回

※婦人保護ワーキングと保護ワーキングは同時開催

東京都福祉サービス評価推進機構認証・公表委員会委員名簿

(平成28年3月31日)

	氏 名	所 属
◎	伊室 亜希子	明治学院大学法学部教授
○	下垣 光	日本社会事業大学社会福祉学部教授
	新田 裕人	東京都 福祉保健局指導監査部 指導調整課長

◎:委員長 ○:副委員長 (50音順)

東京都福祉サービス評価推進機構評価・研究委員会委員名簿

(平成28年3月31日)

	氏 名	所 属
○	朝日 雅也	埼玉県立大学 保健医療福祉学部 社会福祉子ども学科 教授
	川原 恵子	東洋大学 社会学部 社会福祉学科 講師
	下垣 光	日本社会事業大学 社会福祉学部 教授
	綱川 晃弘	有限会社 HRM・LINKS 代表取締役
◎	栃本 一三郎	上智大学 総合人間科学部 教授
	新津 ふみ子	NPO法人メイアイヘルプユー代表
	松原 康雄	明治学院大学 副学長
	宮内 眞木子	税理士
	新田 裕人	東京都 福祉保健局指導監査部 指導調整課長

◎:委員長 ○:副委員長 (50音順)

東京都福祉サービス評価推進機構評価・研究委員会ワーキング委員名簿

(平成28年3月31日)

評価手法ワーキング

氏名	所属
阿部 美樹雄	町田福祉園 ゼネラルマネージャー
井上 信太郎	有限会社 心のひろば 代表取締役
加藤 尚子	明治大学 文学部 准教授
久留 善武	社団法人シルバーサービス振興会 企画部長
下垣 光	日本社会事業大学 社会福祉学部 教授
綱川 晃弘	有限会社 HRM・LINKS 代表取締役
◎ 栃本 一三郎	上智大学 総合人間科学部 教授
横内 康行	東京都セルフセンター事務局 局長
蓬生 君子	さくら上宮保育園 園長
渡辺 真紀	株式会社日本生活介護 評価室長
新田 裕人	東京都 福祉保健局指導監査部 指導調整課長

◎:座長

高齢ワーキング

氏名	所属
井上 信太郎	有限会社心のひろば 代表取締役 地域ケアサポート館 福わ家 代表
加藤 浩之	合同会社フェアリンク 代表
香取 幹	株式会社やさしい手 代表取締役社長
齊藤 貴也	社会福祉法人正吉福祉会「杜の風・上原」施設長
佐々木 静枝	社会福祉法人 世田谷区社会福祉事業団 訪問サービス課長
澤口 勝利	社会福祉法人 いろは福祉会「グレースビレッジ」施設長
下垣 光	日本社会事業大学 社会福祉学部 教授
瀬戸口 信也	株式会社ジャパンケアサービス 取締役
高橋 裕二	アースサポート株式会社 東日本エリア 関東第一ブロック統括部長
綱川 晃弘	有限会社 HRM・LINKS 代表取締役
栃本 一三郎	上智大学 総合人間科学部 教授
新津 ふみ子	NPO法人メイアイヘルプユー 代表
林田 俊弘	NPO法人 ミニケアホームきみさんち 理事長 有限会社 自在 代表取締役社長
平川 博之	医療法人社団光生会 理事長
藤澤 節子	有限会社フジサワ 代表取締役
山本 一志	株式会社ヤマシタコーポレーション 企画部 部長
清水 康一	立川市 福祉保健部 介護保険課長
栗林 行雄	墨田区 福祉保健部 介護保険課長
榊 美智子	東京都 福祉保健局高齢社会対策部 介護保険課長
武田 文彦	東京都 福祉保健局高齢社会対策部 施設支援課長

障害ワーキング

氏名	所属
朝日 雅也	埼玉県立大学保健医療福祉学部社会福祉子ども学科 教授
阿部 美樹雄	町田福祉園 ゼネラルマネージャー
安藤 真洋	社会福祉法人武蔵野 理事長 デイセンターふれあい 施設長
上杉 正忠	社会福祉法人東京愛育苑 金町学園担当
内山 敏	社会福祉法人友愛学園 友愛学園児童部 施設長
笠井 剛	東京都立北療育医療センター 指導科長
小島 浩之	社会福祉法人正夢の会 昭島生活実習所 施設長
坂田 晴弘	社会福祉法人万葉の里 国分寺市障害者センター 施設長
坂本 光敏	社会福祉法人 原町成年寮 統括施設長 社会福祉法人 原町成年寮 葛飾通勤寮 寮長
佐々木 宣子	賀川学園 園長
椎木 俊秀	社会福祉法人鶴風会 東京小児療育病院 院長
長岡 雄一	東京都視覚障害者生活支援センター 所長
中田 京子	医療法人社団幸悠会 多機能型支援施設 ほたるの里 施設長
中野 雅義	駒込福祉作業所 施設長
安川 雄二	社会福祉法人あけぼの福祉会 府中共同作業所 施設長
柳 淳一	袖ヶ浦のびろ学園 園長
横内 康行	東京都セルフセンター 事務局長
渡辺 智生	社会福祉法人 練馬山彦福祉会 やまびこ三原荘 施設長
渡辺 真紀	株式会社日本生活介護 評価室長
西脇 誠一郎	東京都 福祉保健局障害者施策推進部 自立生活支援課長
山縣 茂幸	東京都 福祉保健局障害者施策推進部 居住支援課長
玉岡 雄太	東京都 福祉保健局障害者施策推進部 都立施設改革担当課長
瀬川 裕之	東京都 福祉保健局障害者施策推進部 障害児・療育担当課長

児童ワーキング

氏名	所属
池田 順道	「舟渡保育園」園長
稲永 勝行	「至誠保育園」園長
今田 義夫	「日本赤十字社医療センター付属乳児院」院長
宇田川 貴子	「仲よし保育園」園長
岡田 賢宏	特定非営利活動法人 福祉経営ネットワーク 常任理事
加藤 篤彦	公益社団法人 東京都私立幼稚園教育研修会 常務理事 「武蔵野東第一・第二幼稚園」園長
加藤 尚子	明治大学 文学部 准教授
斎藤 貴志	「母子生活支援施設 ベタニヤホーム」施設長
佐藤 貢一	玉川大学 教育学部 教授
柴崎 正行	大妻女子大学 家政学部 教授
関 政子	公益社団法人 東京都私立幼稚園教育研修会 理事 「やはたみずのとう幼稚園」園長 「やはた幼稚園」園長
恒松 大輔	「あすなる荘」ホーム長
東金 晃一	「誠明学園」自立支援課長
武藤 素明	「二葉学園」統括施設長
村井 美紀	東京国際大学 人間社会学部 准教授
蓬生 君子	「さくら上宮保育園」園長
渡邊 郁美	「新宿区立あいじつ子ども園」園長
高田 照之	東京都 生活文化局私学部 私学行政課長
中澤 知子	東京都 福祉保健局少子社会対策部 育成支援課長
西尾 寿一	東京都 福祉保健局少子社会対策部 保育支援課長

婦人保護ワーキング

氏 名	所 属
川原 恵子	東洋大学 社会学部社会福祉学科 講師
細金 和子	婦人保護施設 慈愛寮 施設長
室 孝子	婦人保護施設 救世軍婦人寮 施設長
渡辺 真紀	株式会社日本生活介護 評価室長
平井 陽子	東京都女性相談センター 所長
中澤 知子	東京都 福祉保健局少子社会対策部 育成支援課長

保護ワーキング

氏 名	所 属
川原 恵子	東洋大学 社会学部社会福祉学科 講師
手塚 真一	救護施設 村山荘 施設長
山下 深志	更生施設 新塩崎荘 所長
山本 紀子	宿所提供施設ふじみ 施設長
新内 康丈	東京都 福祉保健局生活福祉部 保護課長

6 普及推進活動

東京都における福祉サービス第三者評価制度の普及・定着を図るため、評価実施を促進するための各種活動を実施した。

(1) パンフレット等の発行

パンフレット「東京都の福祉サービス第三者評価」等を発行し、評価対象事業者や区市町村等に配付した。

「東京都の福祉サービス第三者評価」
事業者向けパンフレット 13,000部

「利用者調査とサービス項目を中心とした評価」で実施してみませんか？
利用者調査とサービス項目を中心とした評価パンフレット 13,000部

「大切な人が使う、福祉サービスを探しませんか。」
都民向けパンフレット(A4版) 19,800部

(2) クリアファイルの作成

都民や事業者等に普及啓発用として配付 3,500部

(3) ポスターの作成

都内の区市町村や地域包括支援センター等に配付 1,000部

(4) メモ帳の作成

都民や事業者等に普及啓発用として配付 3,000部

(5) パネルの作成

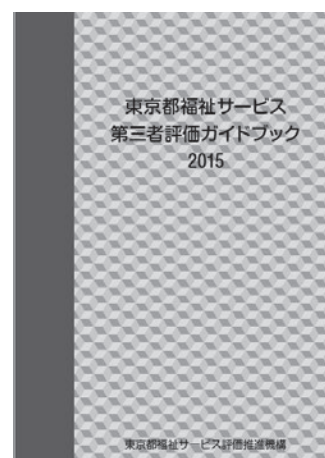
都民や事業者等に普及啓発用として作成 11枚

(6) 区市町村事業者連絡会等における第三者評価の説明

時期	区市町村名	会議名	分野	参加者数
平成27年4月14日	大田区	障害福祉サービス事業及び移動支援事業に係る事務連絡会	障害	120
平成27年5月15日	文京区	平成27年度第1回文京区介護サービス事業者連絡協議会	高齢	180
平成27年6月9日	渋谷区	平成27年度第1回介護保険事業者説明会	高齢	230
平成27年6月30日	大田区	平成27年度第1回大田区事業者連絡会	高齢	500
平成27年7月8日	福生市	福生市障害者福祉サービス指定事業所連絡会	障害	40
平成27年7月15日	豊島区	平成27年度第1回介護保険事業者連絡会	高齢	180
平成27年7月23日	葛飾区	福祉サービス第三者評価事業者説明会	高齢 障害 子ども家庭	50
平成27年9月8日	荒川区	第1回新規開設介護サービス事業所連絡会	高齢	5
平成28年2月5日	世田谷	平成27年度第2回施設長会	障害	86
平成28年2月9日	荒川区	第2回新規開設介護サービス事業所連絡会	高齢	10
平成28年2月18日	墨田区	平成27年度第5回墨田区介護保険事業者連絡会	高齢	300
平成28年2月18日	荒川区	認証保育所連絡会	子ども家庭	18
平成28年2月19日	世田谷	障害児通所支援事業所連絡会	障害	40
平成28年3月29日	豊島区	居宅系サービス事業所連絡会	高齢	45

(7) ガイドブックの発行

東京都の福祉サービス第三者評価の制度や手法、実施方法等を詳しく解説した「東京都福祉サービス第三者評価ガイドブック2015」を発行し、希望者には有償にて頒布した。



7 相談・苦情対応実績

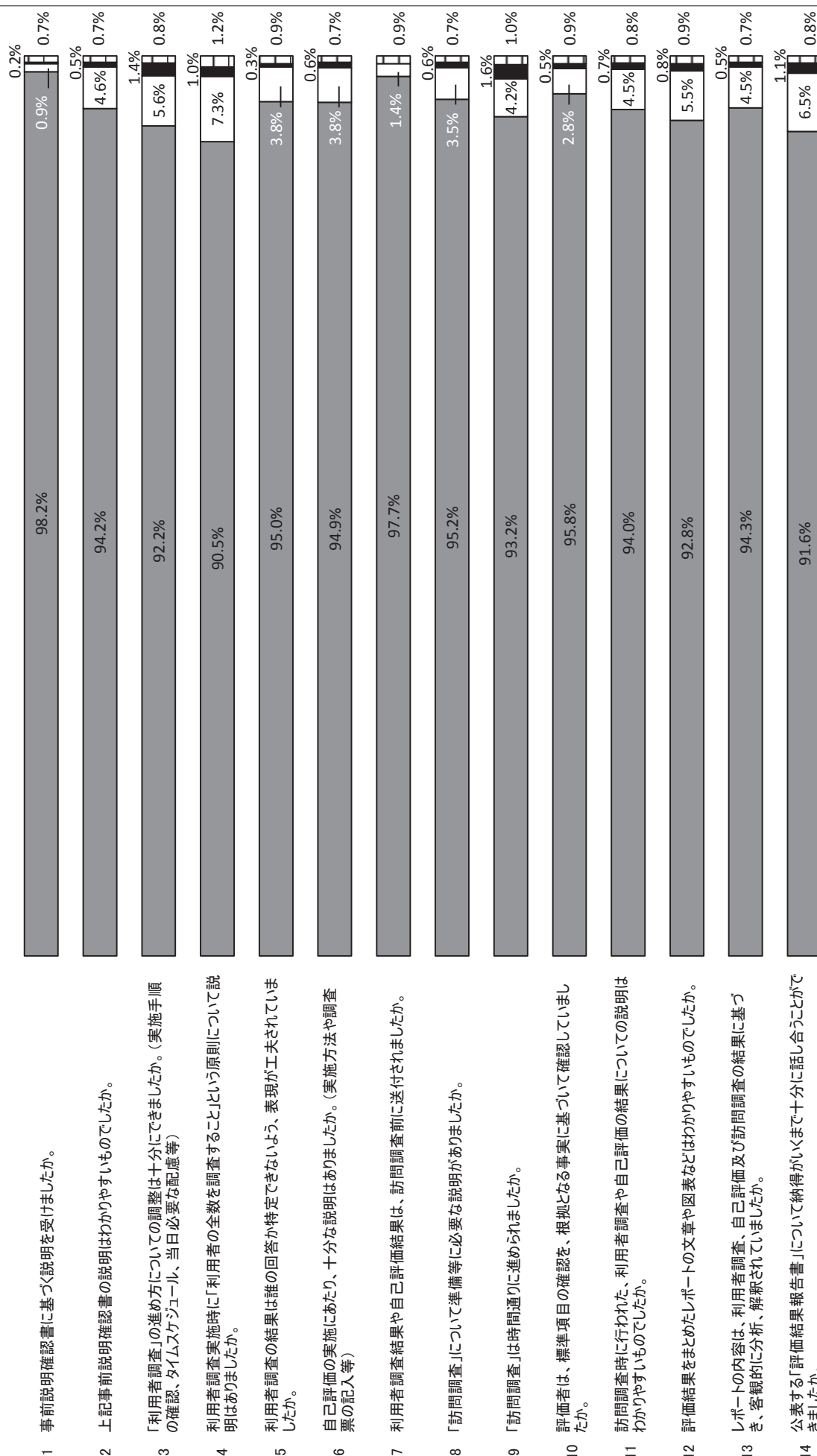
申出者	件数	内容内訳				
		評価機関 に関するもの	評価手法・項目 に関するもの	公表内容 に関するもの	推進機構 に関するもの	その他
利用者						
事業者	4	2	1		1	
評価機関	17	2	9		6	
その他	1	1				
平成27年度計	22	5	10		7	

参考資料

平成27年度第三者評価事業者アンケート(評価の実施に関わること)

■ はい □ どちらともいえない ■ いいえ □ 無回答

(N=1143)



平成27年度第三者評価事業者アンケート(項目や手法等について)

はい
 どちらともいえない
 いいえ
 無回答

(N=1143)

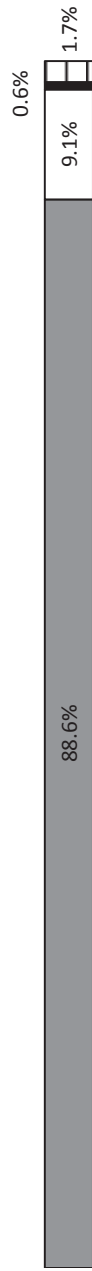
1 利用者調査の方式(アンケート、聞き取り等)は、利用者の状況に合ったものだと思いますか。



2 利用者調査の項目は、利用者に伝わりやすいものだと思いますか。



3 利用者調査の項目は、事業者として利用者に聞きたいことと合致していましたか。



4 「組織マネジメント分析シート」の項目は、回答しやすいものでしたか。



5 「サービス分析シート」の項目は、回答しやすいものでしたか。



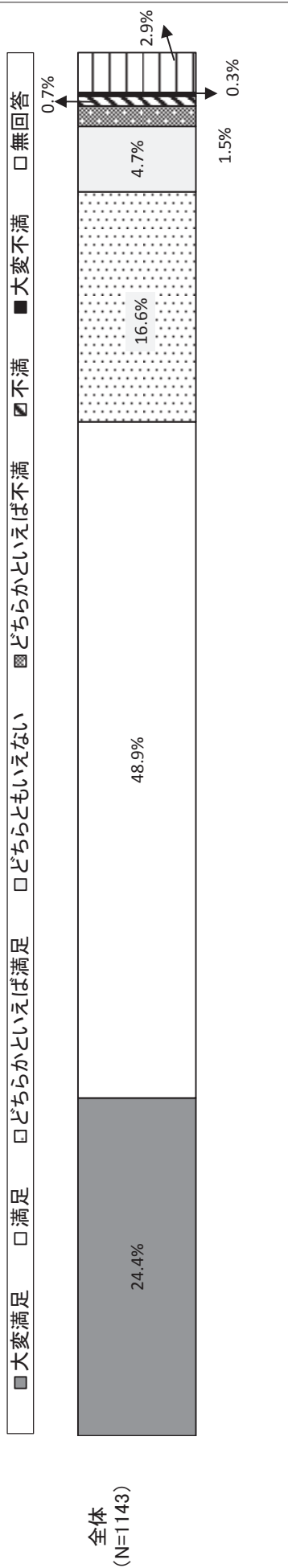
6 第三者評価を受審して、事業者として次の一歩につながる具体的な“気づき”を得ることができましたか。



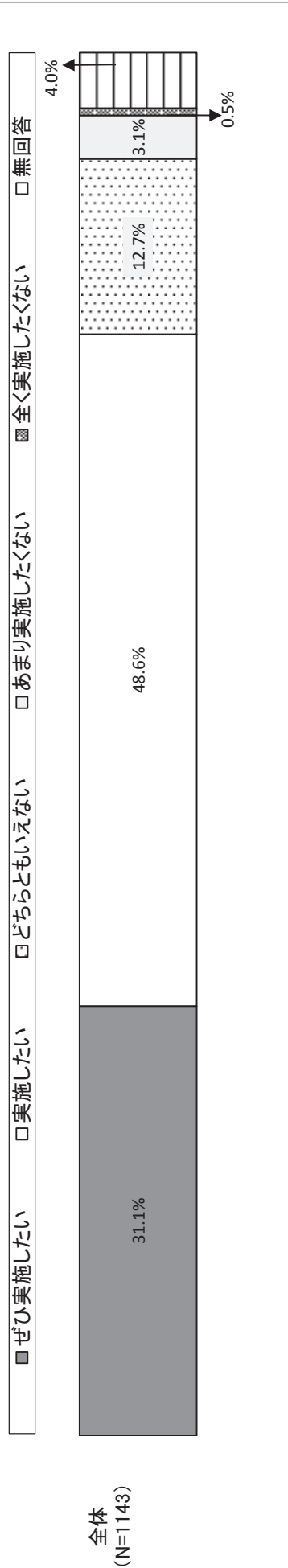
7 「評価の公表内容」は、利用者のサービス選択や事業の透明性の確保といった観点から有効だと思いますか。(公表先HP:とくまきょう福祉ナビゲーション)



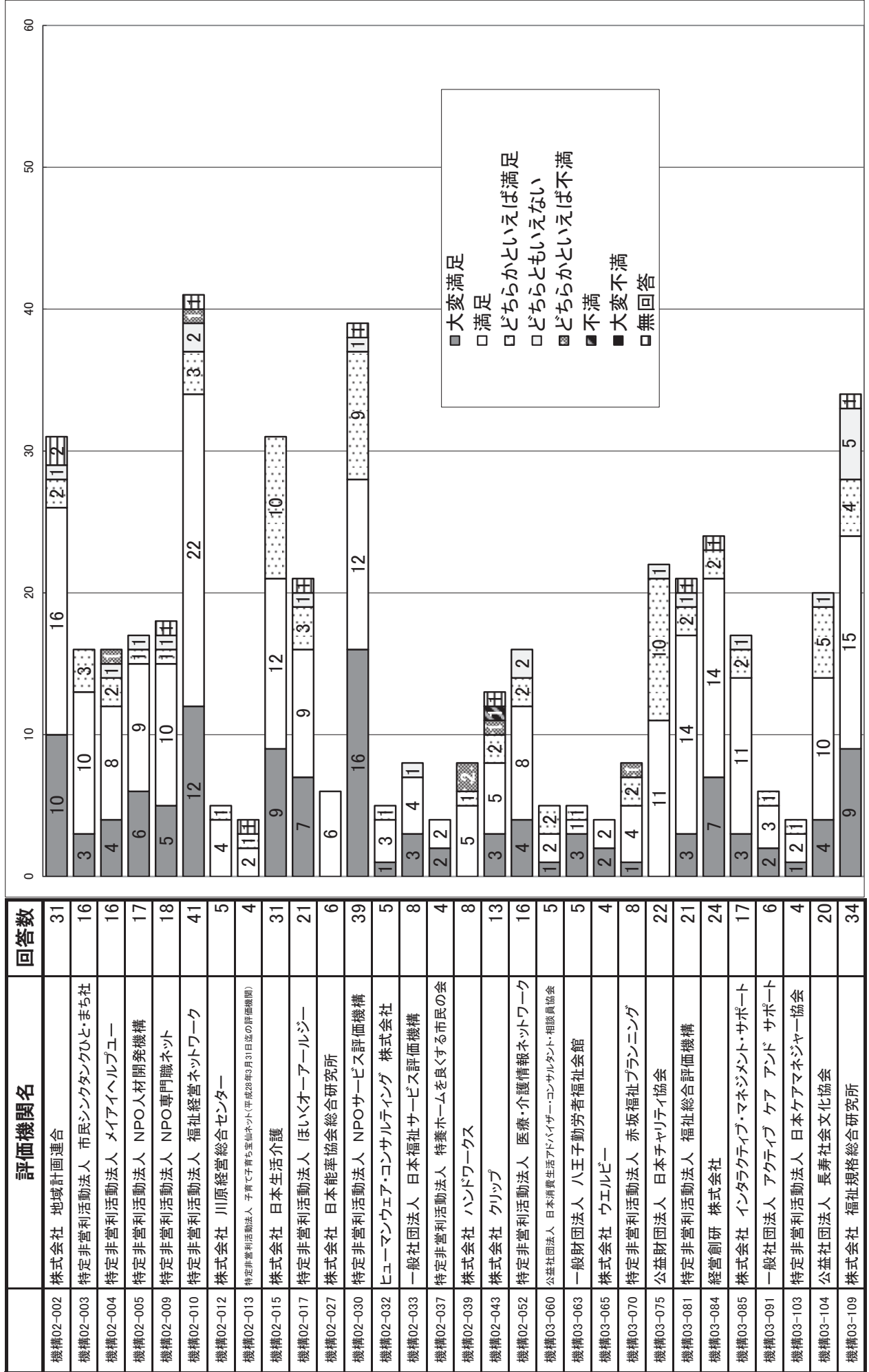
平成27年度第三者評価事業者アンケート(今回の第三者評価について、どの程度満足されましたか)



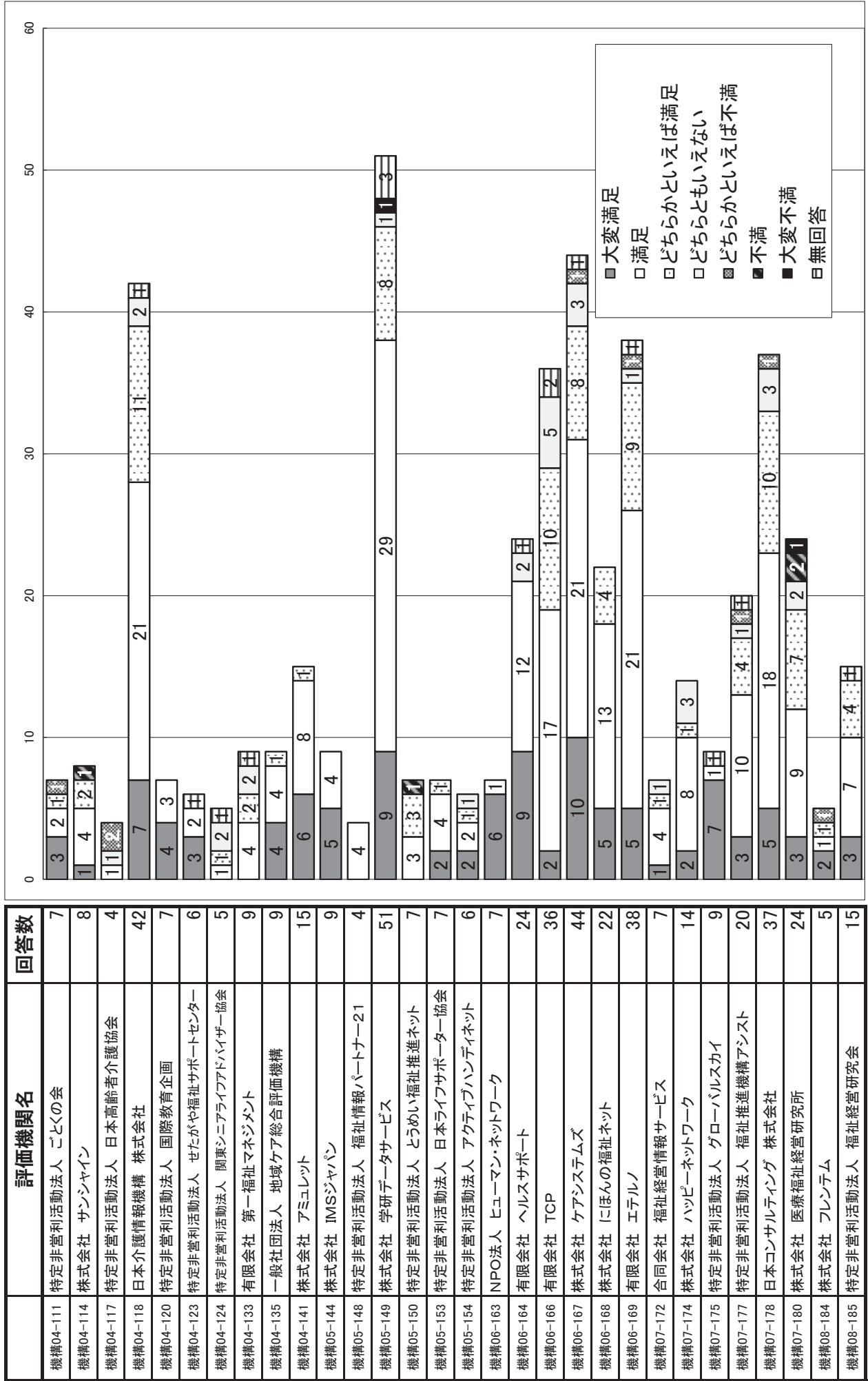
平成27年度第三者評価事業者アンケート(今後も第三者評価を実施してみたいと思いますか)



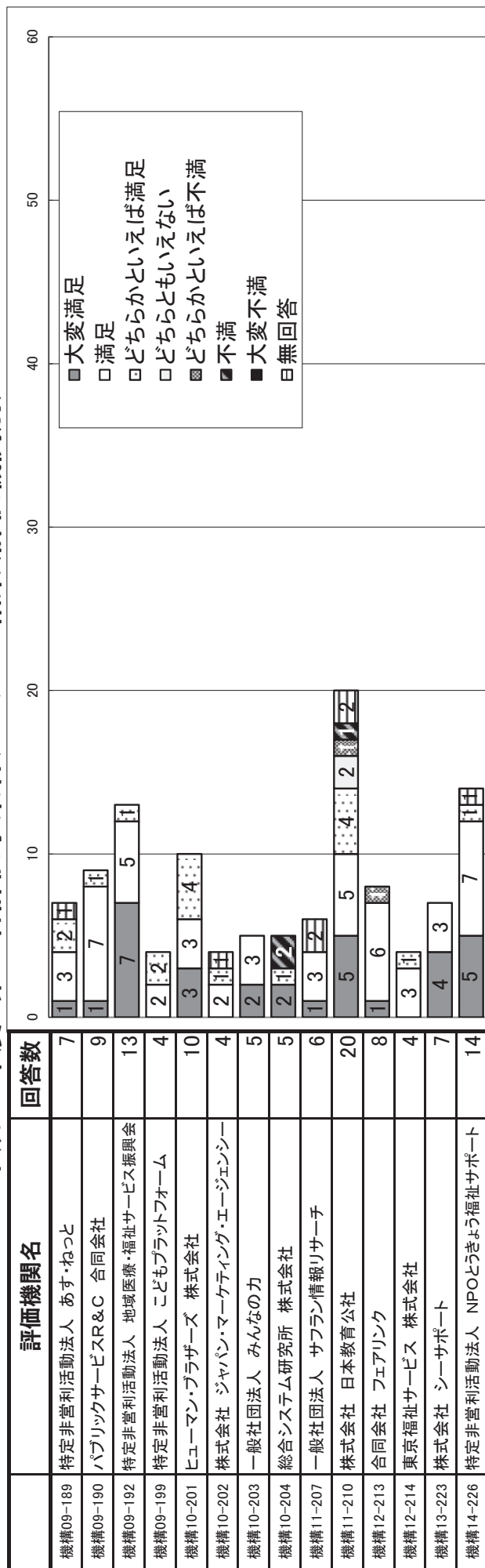
平成27年度 第三者評価事業者アンケート結果(評価機関別)



平成27年度 第三者評価事業者アンケート結果(評価機関別)



平成27年度 第三者評価事業者アンケート結果(評価機関別)



事業者アンケートの回答数が3以上の評価機関のみ掲載している。

東京都福祉サービス評価推進機構年次報告
(平成27年度版)

発行年月日：平成28年9月30日

発行：東京都福祉サービス評価推進機構
公益財団法人東京都福祉保健財団
福祉情報部 評価支援室
東京都新宿区西新宿2-7-1
TEL03-3344-8515 FAX03-3344-8595