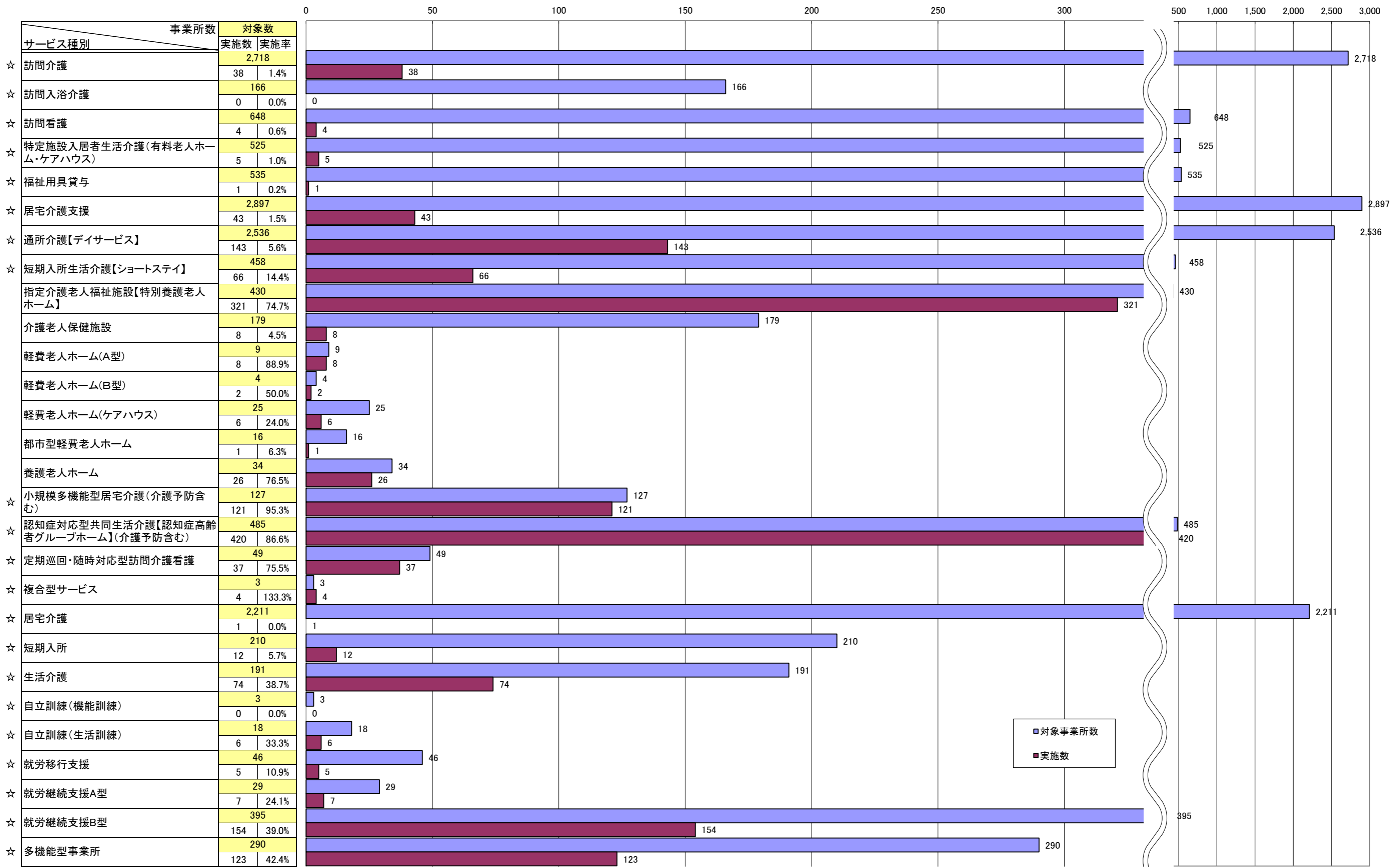


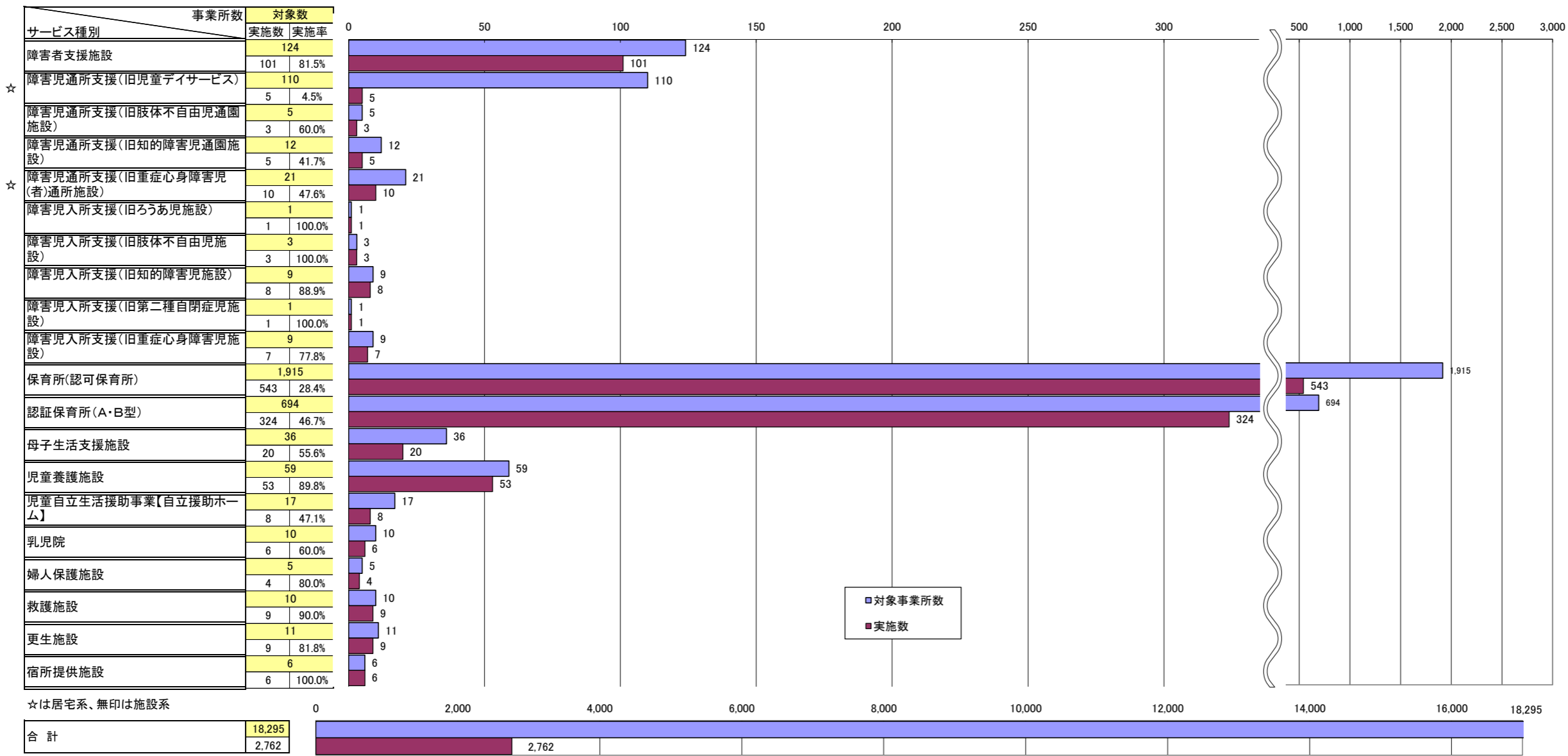
2 福祉サービス第三者評価実績

① 福祉サービス第三者評価実績(サービス別)



☆は居宅系、無印は施設系

複合型サービスの平成25年度実施率が100%を超えているのは、平成25年4月2日以降に開設した事業所が評価を受けたためである。



サービス名	平成25年度評価件数		
	標準の評価	サービス項目中心の評価	合計
訪問介護	14	24	38
訪問看護	1	3	4
福祉用具貸与	0	1	1
居宅介護支援	13	30	43
通所介護(デイサービス)	80	63	143
小規模多機能型居宅介護	41	80	121
認知症対応型共同生活介護	151	269	420
定期巡回・随時対応型訪問介護看護	4	33	37
複合型サービス	2	2	4
生活介護	66	8	74
自立訓練(生活訓練)	4	2	6
就労移行支援	5	0	5
就労移行支援A型	4	3	7
就労移行支援B型	110	44	154
多機能型事業所	96	27	123
	591	589	1180