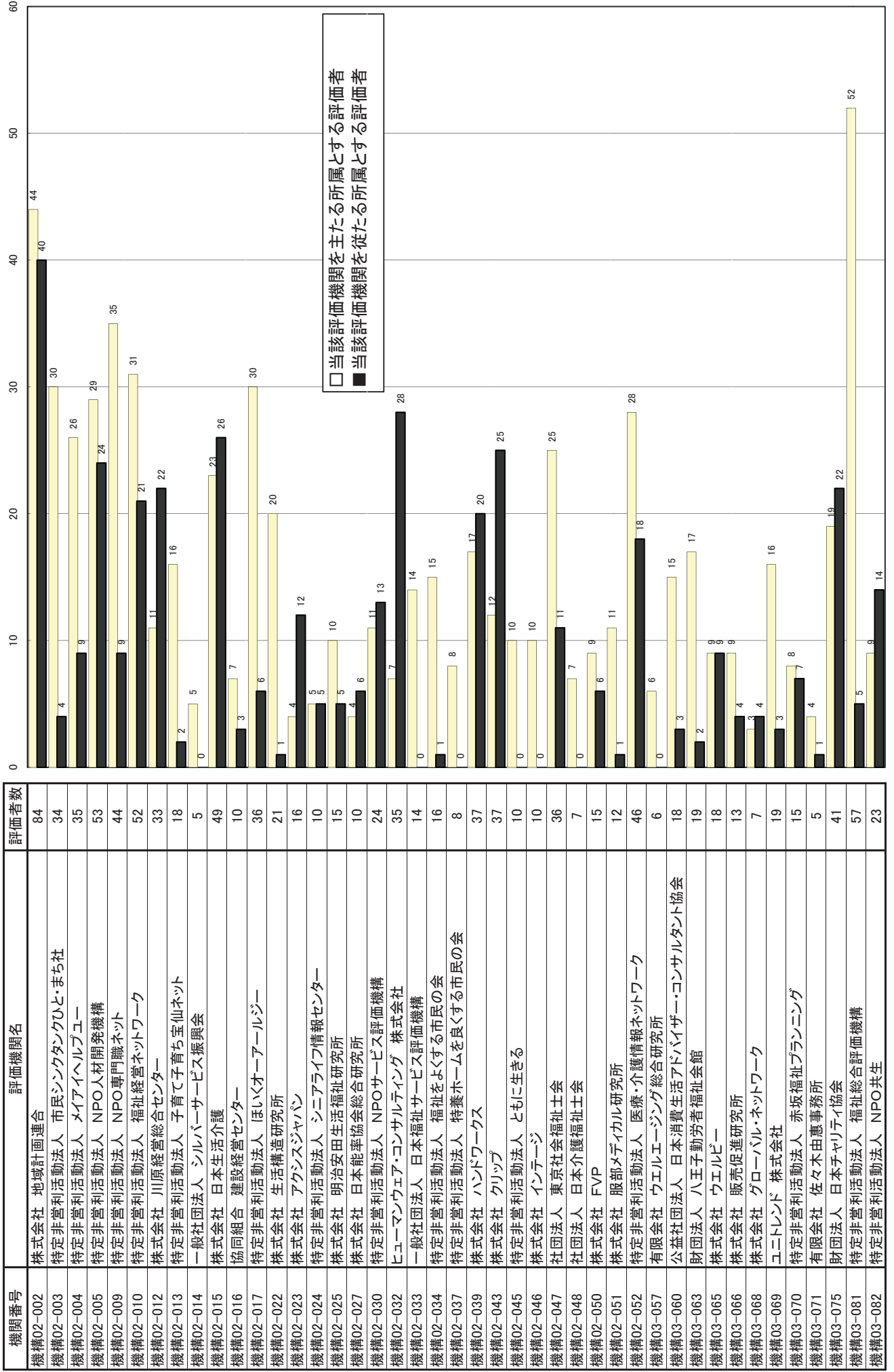
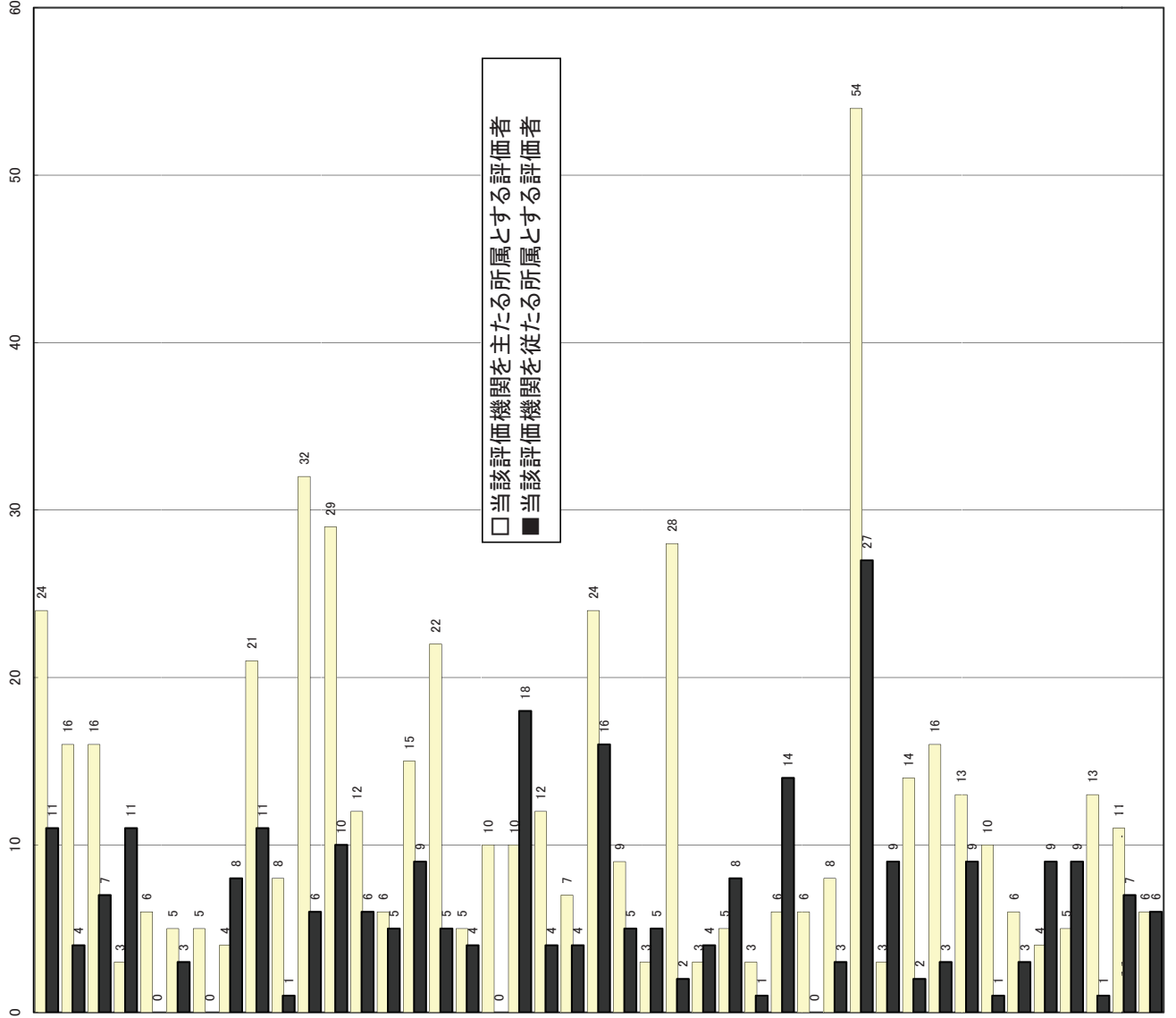


## ⑤ 評価機関別所属評価者数

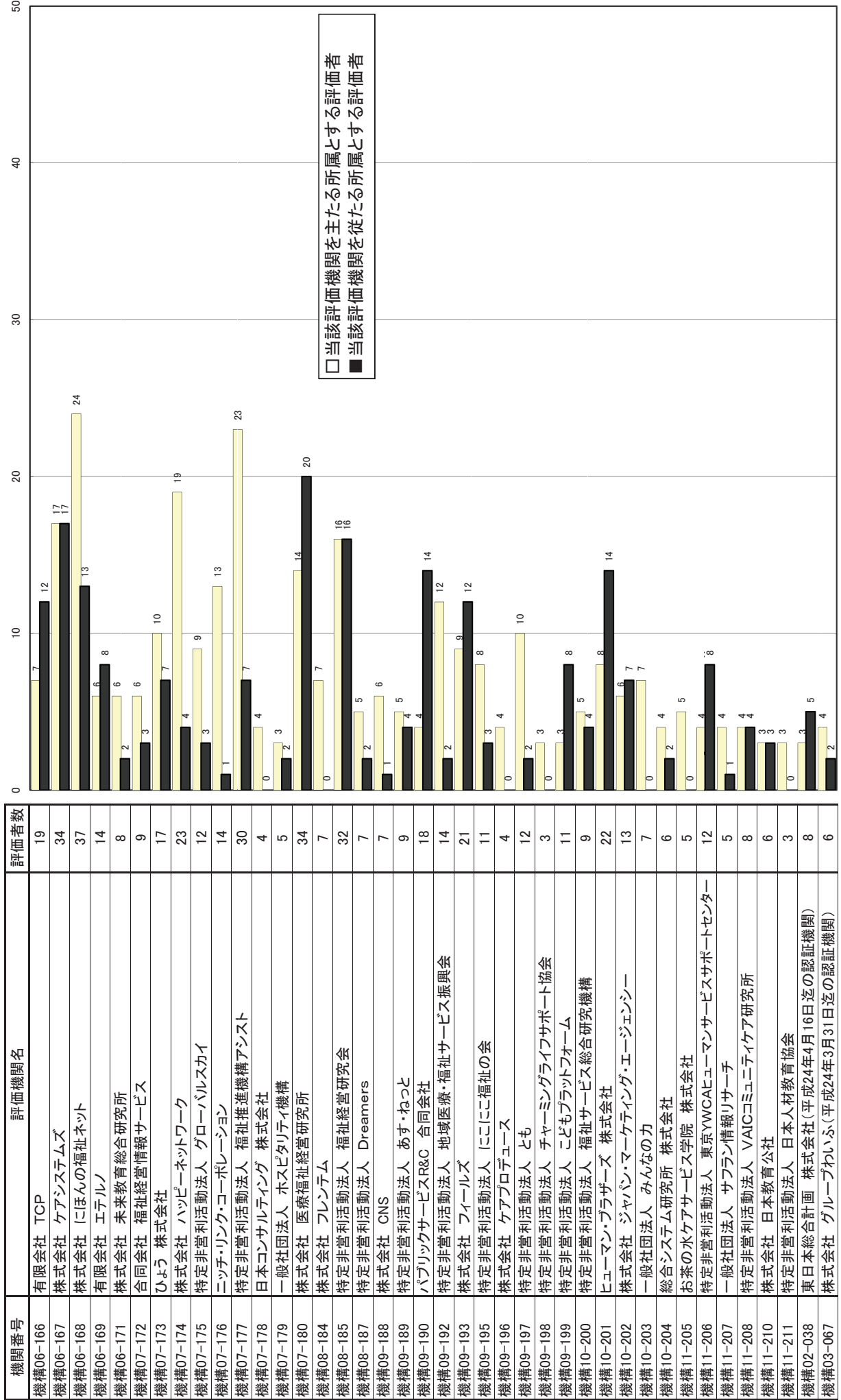


## ⑤ 評価機関別所属評価者数

機関番号	評価機関名	評価者数
機構03-084	経営創研 株式会社	35
機構03-085	株式会社 インタラクティブ・マネジメント・サポート	20
機構03-091	一般社団法人 アクティブ ケア アンド サポート	23
機構03-092	株式会社 メタボリック	14
機構03-097	特定非営利活動法人 International Social Service Culture Center	6
機構03-101	株式会社 ヴェルハート	8
機構03-102	特定非営利活動法人 経営品質イニシアティブ	5
機構03-103	特定非営利活動法人 日本ケアマネジャー協会	12
機構03-104	公益社団法人 長寿社会文化協会	32
機構03-107	有限会社 保健医療協同	9
機構03-109	株式会社 福祉規格総合研究所	38
機構04-111	特定非営利活動法人 ごとの会	39
機構04-114	株式会社 サンシャイン	18
機構04-116	特定非営利活動法人 福祉・住環境人材開発センター	11
機構04-117	特定非営利活動法人 日本高齢者介護協会	24
機構04-118	日本介護情報機構 株式会社	27
機構04-119	有限会社 たま経営労務福祉サポート	9
機構04-120	特定非営利活動法人 国際教育企画	10
機構04-123	特定非営利活動法人 せたがや福祉サポートセンター	28
機構04-124	特定非営利活動法人 関東シニアライフアドバイザー協会	16
機構04-127	有限会社 ミクロンサポート	11
機構04-131	みずほ総合研究所 株式会社	40
機構04-133	有限会社 第一福祉マネジメント	14
機構04-134	東京ビジネスオーティット 株式会社	8
機構04-135	一般社団法人 地域ケア総合評価機構	30
機構04-136	一般財団法人 日本総合研究所	7
機構04-141	株式会社 アミュレット	13
機構05-142	株式会社 ニュー・ライフ・フロンティア	4
機構05-144	株式会社 IMSジャパン	20
機構05-147	株式会社 ぎょうせい総合研究所	6
機構05-148	特定非営利活動法人 福祉情報パートナー21	11
機構05-149	株式会社 学研データサービス	81
機構05-150	特定非営利活動法人 とうめい福祉推進ネット	12
機構05-151	特定非営利活動法人 市民福祉ネットワーク多摩	16
機構05-153	特定非営利活動法人 日本ライフサポート協会	19
機構05-154	特定非営利活動法人 アクティブハンディネット	22
機構05-155	特定非営利活動法人 福祉を支える友の会	11
機構05-157	日本化成販売 株式会社	9
機構05-158	株式会社 ティーアイ・メディカル	13
機構06-161	特定非営利活動法人 医師団が支える在宅ケア推進ネットワーク	14
機構06-162	株式会社 エム福祉人財	14
機構06-163	NPO法人 ヒューマン・ネットワーク	18
機構06-164	有限会社 ヘルスサポート	12



## ⑤ 評価機関別所属評価者数



当該評価機関を主たる所属とする評価者  
 当該評価機関を従たる所属とする評価者

## ⑤ 評価機関別所属評価者数

