

東京都福祉サービス評価推進機構 年次報告
(平成23年度版)

目次

1	「年次報告（平成23年度）」の概要	1
2	福祉サービス第三者評価実績	
①	福祉サービス第三者評価実績（サービス別）	5
②	福祉サービス第三者評価実績（評価機関別・サービス別）	8
③	福祉サービス第三者評価実績（事業所所在区市町村別・サービス別）	14
④	評価者別評価実施件数	18
⑤	評価機関別所属評価者数	19
⑥	評価実績の変遷	24
3	評価者養成講習等実績	
①	評価者養成講習実績数	28
②	フォローアップ研修実績数	28
③	研修カリキュラム（評価者養成講習・フォローアップ研修）	29
④	研修受講生アンケート	34
4	評価機関認証実績	37
5	評価手法・項目等の検討	38
6	普及推進活動	44
7	相談・苦情対応実績	46
	(参考資料)	
	平成23年度第三者評価事業者アンケート結果（抜粋）	47
	平成23年度第三者評価事業者アンケート結果（評価機関別）	50

1 「年次報告(平成23年度)」の概要

1 福祉サービス第三者評価実績について

- ・東京都福祉サービス第三者評価は、平成15年度に本格実施してから平成23年度で9年目となる。
- ・平成23年度の評価実施件数は2,358件で、前年度比19.2%増である。
- ・障害分野の評価実績が増大したのは、障害者自立支援法に基づくサービスが平成23年度より対象となったことが理由と考えられる。

	平成23年度 評価実施件数 (実施率) ※1	平成22年度 評価実施件数	前年度比	過去1回以上 評価実施実績 のある事業所数 ※2	(実施率) ※3
評価実施件数合計	2,358 (14.6%)	1,979	379	4,916	(30.5%)
施設系	1,334 (39.3%)	1,260	74	3,057	(90.0%)
高齢	350 (54.0%)	357	-7	499	(77.0%)
障害	153 (72.2%)	119	34	458	(216.0%)
子ども家庭	806 (32.2%)	761	45	2,067	(82.6%)
婦人保護・保護	25 (78.1%)	23	2	33	(103.1%)
居宅系	1,024 (8.1%)	719	305	1,859	(14.6%)
高齢	733 (7.6%)	680	53	1,505	(15.5%)
障害	291 (9.6%)	39	252	354	(11.6%)

※1 「実施率」は、平成23年4月1日現在の評価対象事業所数に対する評価実施件数の割合である。

※2 「過去1回以上評価実施実績のある事業所数」の合計数等は、平成23年度の評価対象サービス以外の事業所は含んでいない。

※3 障害分野の実施率が100%を大幅に超えているのは、障害者自立支援法の体系への移行により対象事業所数が減少しているためである。
婦人保護・保護分野の実施率が100%を超えているのは、事業所の廃止が原因である。

主な増減内訳

	平成23年度 評価実施件数	(実施率) ※1	平成22年度 評価実施件数	前年比	過去1回以上 評価実施実績 のある事業所数 ※2	(実施率) ※3
訪問介護	31	(1.2%)	37	-6	173	(6.9%)
居宅介護支援	57	(2.1%)	47	10	207	(7.8%)
通所介護【デイサービス】	145	(7.6%)	143	2	398	(20.9%)
短期入所生活介護【ショートステイ】	56	(12.9%)	77	-21	147	(33.9%)
指定介護老人福祉施設【特別養護老人ホーム】	297	(72.1%)	307	-10	405	(98.3%)
小規模多機能型居宅介護	82	(105.1%)	61	21	86	(110.3%)
認知症高齢者共同生活介護	348	(92.8%)	296	52	418	(111.5%)
生活介護	65	(45.8%)	0	65	65	(45.8%)
自立支援(機能訓練)	0	(0.0%)	0	0	0	(0.0%)
自立支援(生活訓練)	4	(50.0%)	0	4	4	(50.0%)
就労移行支援	8	(28.6%)	0	8	8	(28.6%)
就労継続支援A型	3	(25.0%)	0	3	3	(25.0%)
就労継続支援B型	78	(28.6%)	0	78	78	(28.6%)
多機能型事業所	106	(47.7%)	0	106	106	(47.7%)
障害者支援施設	95	(85.6%)	0	95	95	(85.6%)
身体障害者通所授産施設・ 知的障害者通所授産施設	15	(53.6%)	37	-22	130	(464.3%)
知的障害者通所更生施設	3	(42.9%)	10	-7	64	(914.3%)
知的障害者入所更生施設	4	(50.0%)	24	-20	88	(1100.0%)
認可保育所	470	(26.1%)	459	11	1,505	(83.6%)
(公立)	166	(17.3%)	173	-7	744	(77.4%)
(私立)	304	(36.2%)	286	18	761	(90.7%)
認証保育所A型・B型	254	(42.5%)	217	37	454	(75.9%)
母子生活支援施設	21	(56.8%)	19	2	36	(97.3%)

※1 「実施率」は、平成23年4月1日現在の評価対象事業所数に対する評価実施件数の割合である。
小規模多機能型居宅介護及び認知症高齢者共同生活介護の実施率が100%を超えているのは、
4月2日以降に開設した事業所が評価を受けているためである。

※2 「過去1回以上評価実施実績のある事業所数」の合計数等は、平成23年度の評価対象サービス以外の
事業所は含んでいない。

※3 【身体障害者通所授産施設・知的障害者通所授産施設】、【知的障害者通所更生施設】及び
【知的障害者入所更生施設】(障害者自立支援法の旧体系サービス)の受審率が100%を大幅に
超えているのは、障害者自立支援法の体系への移行により対象事業所が減少しているためである。

2 評価者養成講習等実績について

- ・平成23年度評価者養成講習実績数は131名で、年度末累計は1,545名である（その後の抹消者を含む。抹消者を除いた評価者数は1,424名）。
- ・平成23年度フォローアップ研修修了者数は、共通コース（評価機関説明会として開催）が1,435名、専門コースが519名である。

3 評価機関認証実績について

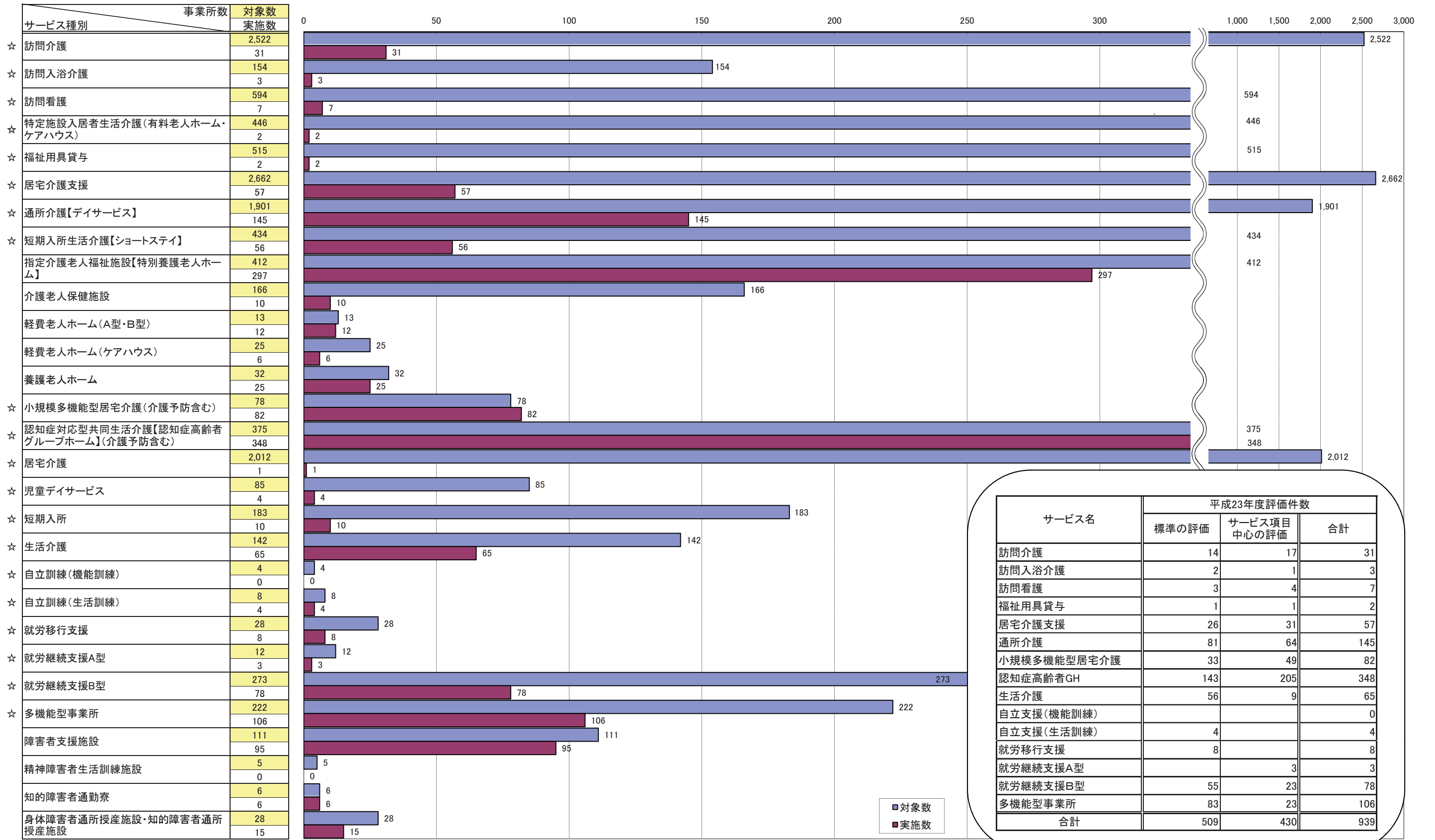
- ・平成23年度末における評価機関数は124機関である。

4 その他

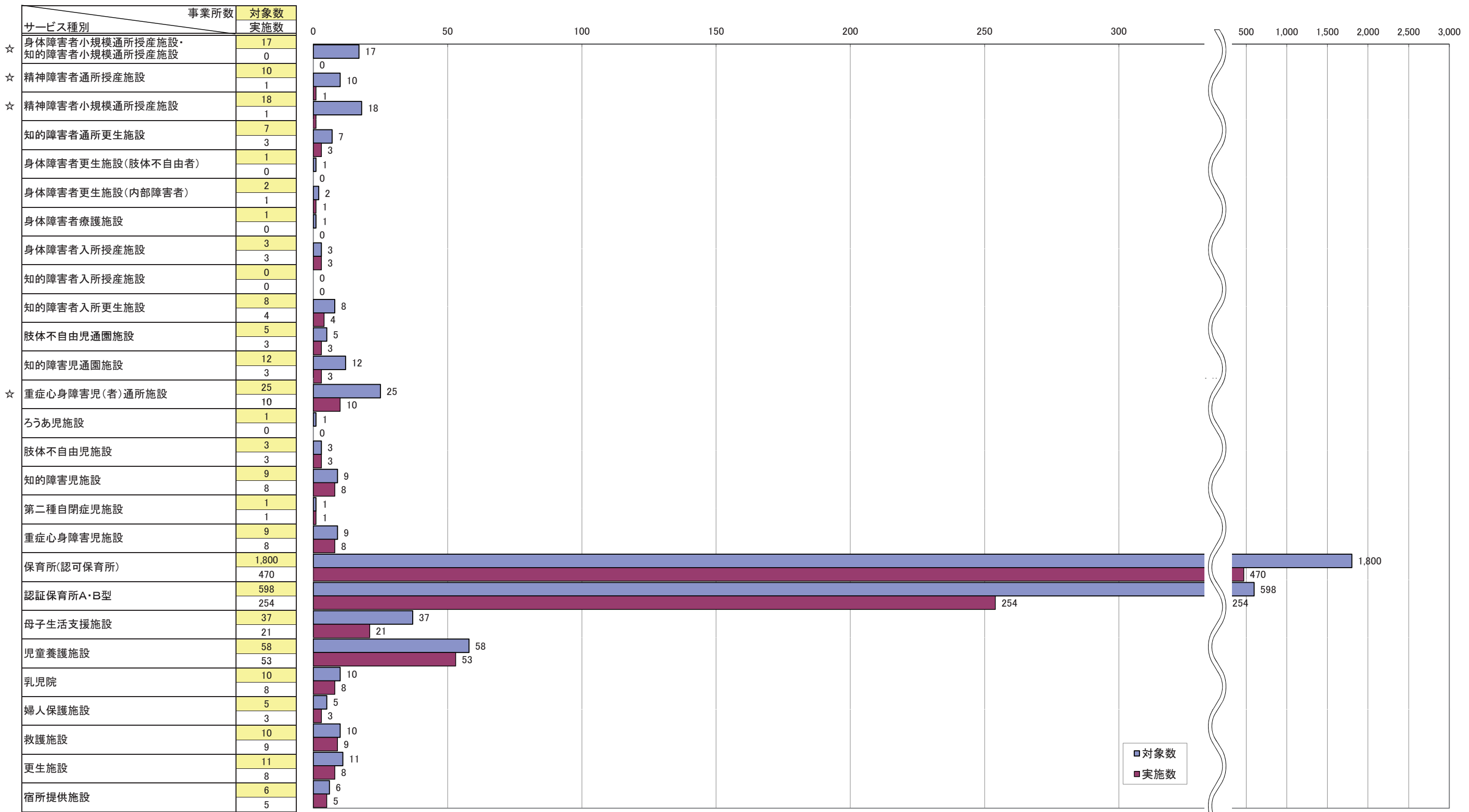
- ・評価を実施した事業者からのアンケートでは、91.6%が満足と回答（内訳は、大変満足16.1% 満足58.5% どちらかといえば満足17.0%。平成22年度のアンケートでは、93.0%が満足と回答）。

2 福祉サービス第三者評価実績

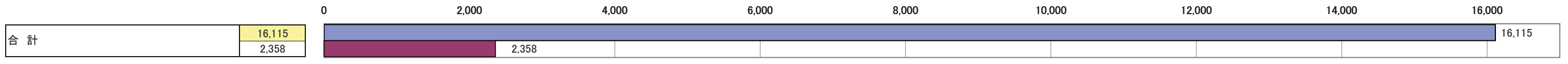
① 福祉サービス第三者評価実績(サービス別)



※☆は居宅系、無印は施設系



☆☆は居宅系、無印は施設系



② 福祉サービス第三者評価実績(評価機関別・サービス別)

評価機関	総計	訪問介護	訪問入浴介護	訪問看護	特定施設入居者生活介護(有料老人ホーム・ケアハウス)	福祉用具貸与	居宅介護支援	通所介護(デイサービス)	短期入所生活介護(ショートステイ)	指定介護老人福祉施設(特別養護老人ホーム)	介護老人保健施設	経費老人ホーム(A型・B型)	経費老人ホーム(ケアハウス)	養護老人ホーム	小規模多機能型居宅介護(介護予防含む)	(介護予防含む)認知症対応型共同生活介護(認知症高齢者グループホーム)	居宅介護	児童デイサービス	短期入所	生活介護	自立訓練(機能訓練)	自立訓練(生活訓練)	就労移行支援	就労継続支援A型	就労継続支援B型	多機能型事業所	障害者支援施設	精神障害者生活訓練施設
		株式会社 地域計画連合	106	1				1	1					1				2		1								9
特定非営利活動法人 市民シクタンクひとまち社	37						1	2		11					10	9											1	
特定非営利活動法人 メイアヘルブユー	24					1				3					2	5			1							2	3	
特定非営利活動法人 NPO人材開発機構	40									3										7	1	1			8	11	3	
特定非営利活動法人 NPO専門職ネット	57	1	1			2	1	2	2		1		2	1	16						1				3	1		
特定非営利活動法人 福祉経営ネットワーク	102					2	6	5	18			1	1					1	2	6			1		3	9	9	
株式会社 川原経営総合センター	24																			5							1	
特定非営利活動法人 子育て子育て宝仙ネット	5																											
一般社団法人 シルバーサービス振興会	4					1											3											
株式会社 日本生活介護	91	2				5	4	1	7					3		3			4	6					8	15	9	
協同組合 建設経営センター	4								2							1										1		
特定非営利活動法人 ほいくオーアルジー	48																											
株式会社 生活構造研究所	2						1																					
株式会社 アクシスジャパン	5	1					3		1																			
特定非営利活動法人 シニアライフ情報センター	2															2												
株式会社 明治安田生活福祉研究所	2								2																			
株式会社 日本能率協会総合研究所	2						2																					
特定非営利活動法人 NPOサービス評価機構	49						12		5	2			1	1	9				3						3	2	1	
ヒューマンウェア・コンサルティング 株式会社	14					2	1	3	4	1			1		2													
一般社団法人 日本福祉サービス評価機構	12																		2						3	2	1	
特定非営利活動法人 福祉をよくする市民の会	2																											
特定非営利活動法人 特養ホームを良くする市民の会	8						1	1	4		1				1													
株式会社 ハンドワークス	16								3					1	7												3	
株式会社 クリップ	47	1					4		5					7	22											1	2	
特定非営利活動法人 ともに生きる	4								1							2												
株式会社 インテージ	4																											
社団法人 東京社会福祉士会	10						1	2	1	1															5			
社団法人 日本介護福祉士会	8	2	1			1	2		2																			
株式会社 FVP	13																		1		2				3	7		
株式会社 服部メディカル研究所	1															1												
特定非営利活動法人 医療・介護情報ネットワーク	18						1		3						4				2							3		
有限会社 ウエルエー・ジーンズ総合研究所	6					1			1						2	2												
公益社団法人 日本消費生活アドバイザー・コンサルタント協会	7	1					3		3																			
財団法人 八王子勤労者福祉会館	8								1										1	1							1	
株式会社 ウエルビー	17						1		2				1	7											1	1		
株式会社 販売促進研究所	17								2						2	7												
株式会社 グループわいふ(平成24年3月31日迄の認証機関)	2															2												
ユニトレンド 株式会社	15														1	6									3	3		
特定非営利活動法人 赤坂福祉プランニング	14							1	1							1			2							1	3	
有限会社 佐々木由恵事務所	2															2												
財団法人 日本チャリティ協会	26						1		3	1	1	1	1	1	1				2							2	6	
特定非営利活動法人 福祉総合評価機構	62																											
特定非営利活動法人 NPO共生	1															1												
経営創研 株式会社	41								7	1						2												
株式会社 インタラクティブ・マネジメント・サポート	40						1	1	6		1				2	6			3								1	
一般社団法人 アクティブ ケア アンド サポート	13						3		4						1	4												
株式会社 メタボリック	14								1						1	12												
特定非営利活動法人 International Social Service Culture Center	2																										1	
株式会社 ウェルハート	3															2												
特定非営利活動法人 経営品質イニシアティブ	1															1												
特定非営利活動法人 日本ケアマネジャー協会	14						1		6							6												
公益社団法人 長寿社会文化協会	21					2	9	2	3	1					1				1									
有限会社 保健医療協同	1															1												
株式会社 福祉規格総合研究所	145	4				7	14	6	26		1	2	5	1	3	1			6						7	6	9	

② 福祉サービス第三者評価実績(評価機関別・サービス別)

評価機関	総計	訪問介護	訪問入浴介護	訪問看護	特定施設入居者生活介護(有料老人ホーム・ケアハウス)	福祉用具貸与	居宅介護支援	通所介護(デイサービス)	短期入所生活介護(ショートステイ)	指定介護老人福祉施設(特別養護老人ホーム)	介護老人保健施設	経費老人ホーム(A型・B型)	経費老人ホーム(ケアハウス)	養護老人ホーム	小規模多機能型居宅介護(介護予防含む)	認知症対応型共同生活介護(認知症高齢者グループホーム)	居宅介護	児童デイサービス	短期入所	生活介護	自立訓練(機能訓練)	自立訓練(生活訓練)	就労移行支援	就労継続支援A型	就労継続支援B型	多機能型事業所	障害者支援施設	精神障害者生活訓練施設
機構04-111	特定非営利活動法人 ごとの会	19					1		1					1		2				1						2		
機構04-114	株式会社 サンシャイン	44					1						1		2	15												3
機構04-116	特定非営利活動法人 福祉・環境人材開発センター	6																										
機構04-117	特定非営利活動法人 日本高齢者介護協会	24							2		1		2		1				1					3	3	3		
機構04-118	日本介護情報機構 株式会社	53				1	1		6					5	24					3								1
機構04-119	有限会社 たま経営労務福祉サポート	4																										
機構04-120	特定非営利活動法人 国際教育企画	21														1												
機構04-123	特定非営利活動法人 せたがや福祉サポートセンター	14							3					2														
機構04-124	特定非営利活動法人 関東シニアライフアドバイザー協会	10						3																				
機構04-127	有限会社 ミクロンサポート	2														1												
機構04-131	みずほ総合研究所 株式会社	10								1					5	3												
機構04-133	有限会社 第一福祉マネジメント	13				2	2	2	2								1											
機構04-134	東京ビジネスオーデット 株式会社	7	1			1										3												
機構04-135	一般社団法人 地域ケア総合評価機構	27	1							1	1			2	11									2	1			
機構04-136	一般財団法人 日本総合研究所	4								2						1												
機構04-141	株式会社 アミュレット	20		1		1									1	15				2								
機構05-144	株式会社 IMSジャパン	26																										
機構05-147	株式会社 ぎょうせい総合研究所	1																										
機構05-148	特定非営利活動法人 福祉情報パートナー21	5					1	1								3												
機構05-149	株式会社 学研データサービス	77	1			1	1		2						1	1												
機構05-150	特定非営利活動法人 とうめい福祉推進ネット	6																						1				1
機構05-151	特定非営利活動法人 市民福祉ネットワーク多摩	6																										
機構05-153	特定非営利活動法人 日本ライフサポーター協会	19				1	3	1	11							1										1		1
機構05-154	特定非営利活動法人 アクティブハンディネット	7				1			3		1					1												
機構05-157	日本化成販売 株式会社	2	1			1																						
機構05-158	株式会社 ティーアイ・メディカル	5						2	1							2												
機構06-161	特定非営利活動法人 医師団が支える在宅ケア推進ネットワーク	3																							2			
機構06-162	株式会社 エム福祉人財	6								4					1	1												
機構06-163	NPO法人 ヒューマンネットワーク	18					1		5							6												2
機構06-164	有限会社 ヘルサポート	30				1	2	1	4						7	15												
機構06-166	有限会社 TCP	35					1	3	4																			
機構06-167	株式会社 ケアシステムズ	100	3	1	1	1	3	19	16	29	2	2		1	14													1
機構06-168	株式会社 にほんの福祉ネット	72	2			4	5	2	5					1	3	2	3							1	4	6	1	
機構06-169	有限会社 エテルノ	28												1														
機構06-170	株式会社 プロジェクト・サポート(平成24年3月31日迄の認証機関)	11			1		2	1	5							2												
機構06-171	株式会社 未来教育総合研究所	6																										
機構07-172	合同会社 福祉経営情報サービス	17						1	4										1					1				1
機構07-173	ひょう 株式会社	2																										
機構07-174	株式会社 ハッピーネットワーク	49					1		14						5	12			1				1		2	1	10	
機構07-175	特定非営利活動法人 グローバルスカイ	8							2					1		4												
機構07-176	ニッチ・リンク・コーポレーション	1							1																			
機構07-177	特定非営利活動法人 福祉推進機構アシスト	40					2	1	7												2				1	3	4	
機構07-178	日本コンサルティング 株式会社	29					1		1											4			1		4	6	2	
機構07-179	一般社団法人 ホスピタリティ機構	4					1		2							1												
機構07-180	株式会社 医療福祉経営研究所	42					4	1	5										1	2			1	1	5	6	7	
機構08-184	株式会社 フレンテム	11				1	1		1						2	6												
機構08-185	特定非営利活動法人 福祉経営研究会	28				2	1	1	9	1	2		2	2	7													1
機構09-188	株式会社 CNS	2														1												
機構09-189	特定非営利活動法人 あず・わっつ	2													1	1												
機構09-190	パブリックサービスR&C 合同会社	16	3			1	1	1		3				1		6												
機構09-192	特定非営利活動法人 地域医療・福祉サービス振興会	24	1			1	1		1					6	14													
機構09-193	株式会社 フィールズ	2													1	1												
機構09-195	特定非営利活動法人 にこにこ福祉の会	9						1	1	3		1		2														
機構09-196	株式会社 ケアプロデュース	1													1													

② 福祉サービス第三者評価実績(評価機関別・サービス別)

評価機関	総計	訪問介護	訪問入浴介護	訪問看護	特定施設入居者生活介護(有料老人ホーム・ケアハウス)	福祉用具貸与	居宅介護支援	通所介護(デイサービス)	短期入所生活介護(ショートステイ)	指定介護老人福祉施設(特別養護老人ホーム)	介護老人保健施設	軽費老人ホーム(A型・B型)	経費老人ホーム(ケアハウス)	養護老人ホーム	小規模多機能型居宅介護(介護予防含む)	(介護予防含む)認知症対応型共同生活介護(認知症高齢者グループホーム)	居宅介護	児童デイサービス	短期入所	生活介護	自立訓練(機能訓練)	自立訓練(生活訓練)	就労移行支援	就労継続支援A型	就労継続支援B型	多機能型事業所	障害者支援施設	精神障害者生活訓練施設
		6	5	2	3	7	8	4	7	2						3	1											
機構09-197	特定非営利活動法人 とも	6							2															3				
機構09-198	特定非営利活動法人 チャーミングライフサポート協会	1														1												
機構09-199	特定非営利活動法人 こどもプラットフォーム	15																										
機構10-200	特定非営利活動法人 福祉サービス総合研究機構	13														3												
機構10-201	ヒューマン・ブラザーズ 株式会社	49	5	2	3		7	8	4	7					3	5												
機構10-202	株式会社 ジャパン・マーケティング・エージェンシー	4																						1	3			
機構10-203	一般社団法人 みんなの力	2																				1					1	
機構10-204	総合システム研究所 株式会社	1																										
機構11-205	お茶の水ケアサービス学院 株式会社	2														2												
機構11-206	特定非営利活動法人 東京YWCAヒューマンサービスサポートセンター	1						1																				
機構11-210	株式会社 日本教育公社	3														2												
119 機関	総計	2,358	31	3	7	2	2	57	145	56	297	10	12	6	25	82	348	1	4	10	65		4	8	3	78	106	95

② 福祉サービス第三者評価実績(評価機関別・サービス別)

知的障害者通所施設	知的障害者通所授産施設	知的障害者通所授産施設・知的障害者通所授産施設	精神障害者通所授産施設	精神障害者通所授産施設	知的障害者通所更生施設	知的障害者通所更生施設（肢体不自由者）	身体障害者更生施設（内部障害者）	身体障害者更生施設（肢体不自由者）	身体障害者療護施設	身体障害者入所授産施設	知的障害者入所授産施設	知的障害者入所授産施設	肢体不自由児通園施設	知的障害児施設	肢体不自由児施設	ろうあ児施設	重症心身障害児（者）通所施設	知的障害児通園施設	肢体不自由児通園施設	第二種白閉症児施設	重症心身障害児施設	認可保育所		母子生活支援施設	児童養護施設	乳児院	婦人保護施設	救護施設	更生施設	宿所提供施設	評価機関						
																						(公立)	(私立)														
																						1	(1)											とも			
																							13	(3)	(10)	2								チャームングライフサポート協会			
																							9	(1)	(8)	1								こどもプラットフォーム			
																							4	(4)	1									福祉サービス総合研究機構			
																																			ヒューマン・プラザーズ		
																																			ジャパン・マーケティング・エージェンシー		
																																			人みんなの力		
																							1	(1)											総合システム研究所		
																																			お茶の水ケアサービス学院		
																																			東京YWCAヒューマンサービスサポートセンター		
																																			日本教育公社		
6	15		1	1	3		1		3		4	3	3	10								3	8	1	8	470	(166)	(304)	254	21	53	8	3	9	8	5	総計(2358)

③ 福祉サービス第三者評価実績(事業所所在区市町村別・サービス別)

区市町村名	総計	サービス別										施設別																
		訪問介護	訪問入浴介護	訪問看護	特定施設入居者生活介護(有料老人ホーム・ケアハウス)	福祉用具貸与	居宅介護支援	通所介護(デイサービス)	短期入所生活介護(ショートステイ)	指定介護老人福祉施設(特別養護老人ホーム)	介護老人保健施設	軽費老人ホーム(A型・B型)	軽費老人ホーム(ケアハウス)	養護老人ホーム	小規模多機能型居宅介護(介護予防含む)	認知症対応型共同生活介護(認知症高齢者グループホーム)	居宅介護	児童デイサービス	短期入所	生活介護	自立訓練(機能訓練)	自立訓練(生活訓練)	就労移行支援	就労継続支援A型	就労継続支援B型	多機能型事業所	障害者支援施設	精神障害者生活訓練施設
千代田区	21					4	3	2			1		1	3			1								1			
中央区	33					4	2	4	1					3												1		
港区	41					8	2	6			1			4										1	1			
新宿区	50	2			1	3	2	3					3	6										5	3			
文京区	24	1				1	2	2					3	4			1								1			
台東区	28					2	5	2	3	1				5													1	
墨田区	60					6	1	3					4	8		2								10	2			
江東区	87						3	9	1		1	3	12											6				1
品川区	48									1			3	6				1					1	4	2	1		
目黒区	33					1	2	1	2			1	1	4				2								2		
大田区	94					1	11	6	8	2	1	1	1	24				4							1	2	1	
世田谷区	102	1		1		1	5	3	18			1	2	14	1		6			2			3	4	1			
渋谷区	14						2	2						2														
中野区	45						4	8					3	9										2	2	2		
杉並区	69	4			1	3	6	1	10		1	1	1	11									1	5	6	1		
豊島区	36	1				1		5					2	6			1			1			1	4	1		1	
北区	56						1	1	5			1	1	13						2	1				1			
荒川区	17							2				1	1	7									1					
板橋区	96					1	11	2	10	1			1	14			3		1	1			8	3	2			
練馬区	91						6	12					8	21			1						5	5	5			
足立区	174	4		1		16	14	10	15	1	2		7	26			7						1	9	3			
葛飾区	61						1	11					1	18			1						1	5				1
江戸川区	90	1				2	2	8				2	4	22			3						2	2	1			
八王子市	102	1				2	8	1	15		1	4	4	11			1	3			1			5	6			
立川市	33						1	1	5		1		1	7			2						1	2				1
武蔵野市	27	1				1	3	6				1		2										2				
三鷹市	30					1		2					2	4			1						5	2	1			
青梅市	53							1	16			2	2	4					1					1	3			
府中市	57	2				3	4	1	7			1	2	7	1	1	5						2	4	1			
昭島市	25						1	4		1		1		5			1							3				
調布市	41	1				1	2	2	3				2	6			1							4	1			
町田市	90	4	1	1	1	5	8	5	15		2	1	3	12			6								7	2	1	
小金井市	17							2					1	3										3				
小平市	40	1		1		1	5	6	1				1	5													2	
日野市	34							1				1	5	4			4	1						1			5	
東村山市	37					2		7	1	2		2	2	3			1	2					1	5	1			
国分寺市	16				1		1	2					1	3										3				
国立市	21						1	1					1	4			1				1		1		2			
福生市	16							4									1								1			
狛江市	16	1	1	1		2	1	1	1					1										1	2			
東大和市	21	1					3	4						2														
清瀬市	18							2						3			1				1		3		3			

③ 福祉サービス第三者評価実績(事業所所在区市町村別・サービス別)

身体障害者通所授産施設	知的障害者小規模通所授産施設	精神障害者通所授産施設	精神障害者小規模通所授産施設	知的障害者通所更生施設	身体障害者更生施設(肢体不自由者)	身体障害者更生施設(内部障害者)	身体障害者療護施設	身体障害者入所授産施設	知的障害者入所授産施設	知的障害者入所更生施設	肢体不自由児通園施設	知的障害児通園施設	重症心身障害児(者)通所施設	ろうあ児施設	肢体不自由児施設	知的障害児施設	第二種自閉症児施設	重症心身障害児施設	認可保育所	認定保育所A・B型		母子生活支援施設	児童養護施設	乳児院	婦人保護施設	救護施設	更生施設	宿所提供施設														
																				(公立)	(私立)																					
																				3	(2)	(1)	2																			
																				8	(3)	(5)	10																			
1				1																7	(4)	(3)	8		1																	
																				9	(4)	(5)	11		1	1																
2				1																3		(3)	3																			
																				4	(2)	(2)	4												1							
																				10	(5)	(5)	11																			
														1					1	25	(14)	(11)	20												2							
																				20	(14)	(6)	8		1																	
																				8	(5)	(3)	8		1																	
1											1									14	(10)	(4)	12		2																	
								1												25	(16)	(9)	11		2																	
																				3		(3)	1		2												1					
																				4		(4)	7		1	2																
																				6	(4)	(2)	5		3	2																
																				10	(6)	(4)	2																			
1											1		1						1	19	(12)	(7)	5		1																	
																					1			1																		
																					26	(7)	(19)	7		3																
1																				13	(5)	(8)	12		2																	
																				26	(11)	(15)	29		2												1					
2													1							17	(2)	(15)	1		1																	
2								1												18	(8)	(10)	20																			
						1														26	(4)	(22)	4		2													2				
																				8		(8)	1		2																	
																				7	(3)	(4)	1		2																	
																				6	(3)	(3)	5		1																	
1										1										15		(15)	1		3	1																
1											1		1							8	(1)	(7)	3																			
																				7	(3)	(4)				1													1			
																				10	(2)	(8)	5		3																	
													1							12		(12)				2	1															
													1							6	(2)	(4)																				
1		1																	1	4	(2)	(2)	6		1													3				
																				9		(9)	1																1			
1													1							3	(1)	(2)																	2			
																				4	(2)	(2)	1																			
																				4		(4)	3		1																	
																				8		(8)	1																			
																				1		(1)	3																			
													1							1	8	(1)	(7)																			
1																				1		(1)																				

③ 福祉サービス第三者評価実績(事業所所在区市町村別・サービス別)

区市町村名	総計	サービス別																											
		訪問介護	訪問入浴介護	訪問看護	特定施設入居者生活介護(有料老人ホーム・ケアハウス)	福祉用具貸与	居宅介護支援	通所介護(デイサービス)	短期入所生活介護(ショートステイ)	指定介護老人福祉施設(特別養護老人ホーム)	介護老人保健施設	軽費老人ホーム(A型・B型)	軽費老人ホーム(ケアハウス)	養護老人ホーム	小規模多機能型居宅介護(介護予防含む)	認知症対応型共同生活介護(認知症高齢者グループホーム)	居宅介護	児童デイサービス	短期入所	生活介護	自立訓練(機能訓練)	自立訓練(生活訓練)	就労移行支援	就労継続支援A型	就労継続支援B型	多機能型事業所	障害者支援施設	精神障害者生活訓練施設	知的障害者通所寮
東久留米市	17					1	1		4					1	1					1					1	1	1		
武蔵村山市	17								1						1	2									1	1	1		
多摩市	24	1				1	1	1	4		1	1		1	4					1						2	1		
稲城市	17	1	1	1		1	1	1	3					1	2										1	1	1		
羽村市	12								3						1														
あきる野市	24					1		2	9			1								1						2	2		
西東京市	56	3		1		3	7	1	7	1	1	1		6						1					3				
瑞穂町	12							1	3																			1	
日の出町	13								4					1	1										2	1	3		
檜原村	4								2						1										1				
奥多摩町	7							1	3						1												1		
大島町	7								1						1													3	
新島村	1								1																				
三宅村	1																												
八丈町	4						1		1				1													1			
神奈川県	1																												
千葉県	11																		1										4
埼玉県	1																												
茨城県	1																												
栃木県	4																											3	
群馬県	2																											2	
青森県	4																											4	
宮城県	1																											1	
秋田県	7																											7	
山形県	3																											3	
山梨県	5																											5	
長野県	3																											2	
静岡県	3																											1	
住所非公開	32																												
総計	2,358	31	3	7	2	2	57	145	56	297	10	12	6	25	82	348	1	4	10	65			4	8	3	78	106	95	6

④ 評価者別評価実績件数

【実施件数別の割合】

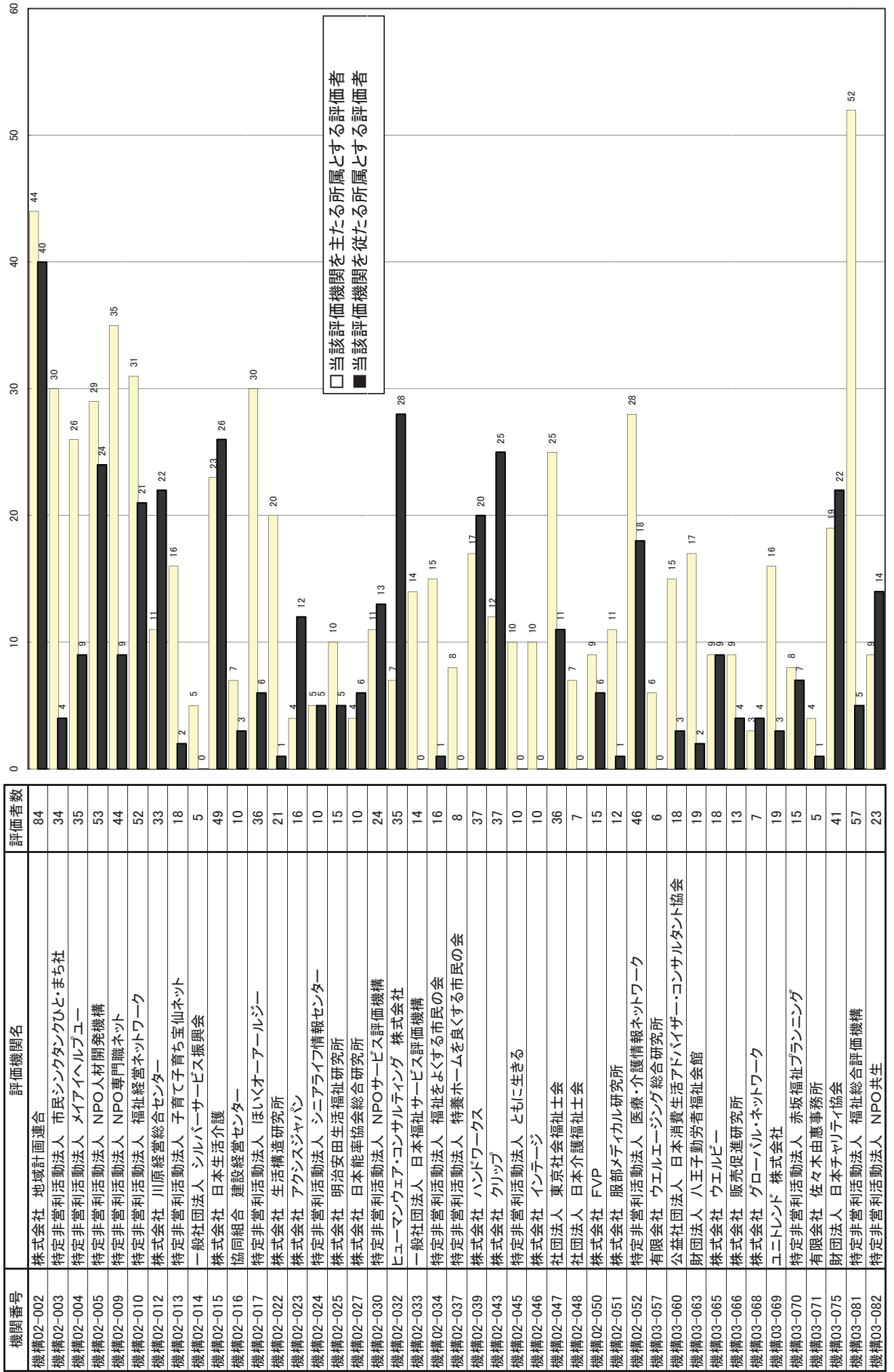
評価実施件数	人 数	評価者総数に占める割合
91～100件	1人	0.1%
81～90件	0人	0.0%
71～80件	1人	0.1%
61～70件	3人	0.2%
51～60件	9人	0.6%
41～50件	12人	0.8%
31～40件	22人	1.4%
21～30件	29人	1.9%
16～20件	28人	1.8%
11～15件	63人	4.1%
10件	17人	1.1%
9件	24人	1.6%
8件	32人	2.1%
7件	29人	1.9%
6件	48人	3.1%
5件	59人	3.8%
4件	96人	6.2%
3件	121人	7.8%
2件	176人	11.4%
1件	342人	22.1%
0件	433人	28.0%
評価者総数	1,545人	

注：平成24年3月31日現在の評価者名簿登載者の状況である。

※平成24年3月31日付抹消評価者1名を除く。

一人当たりの最多件数は92件

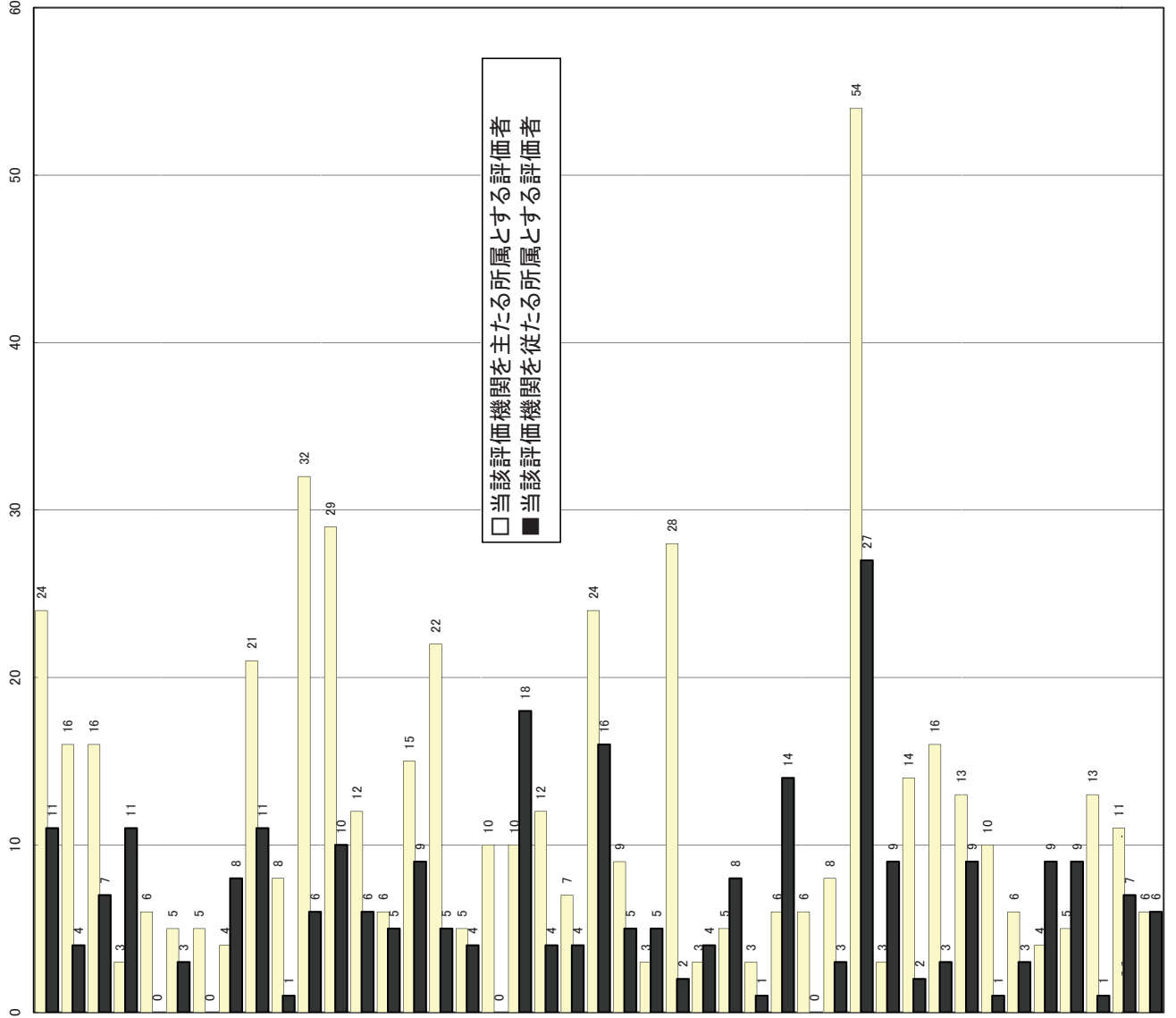
⑤ 評価機関別所属評価者数



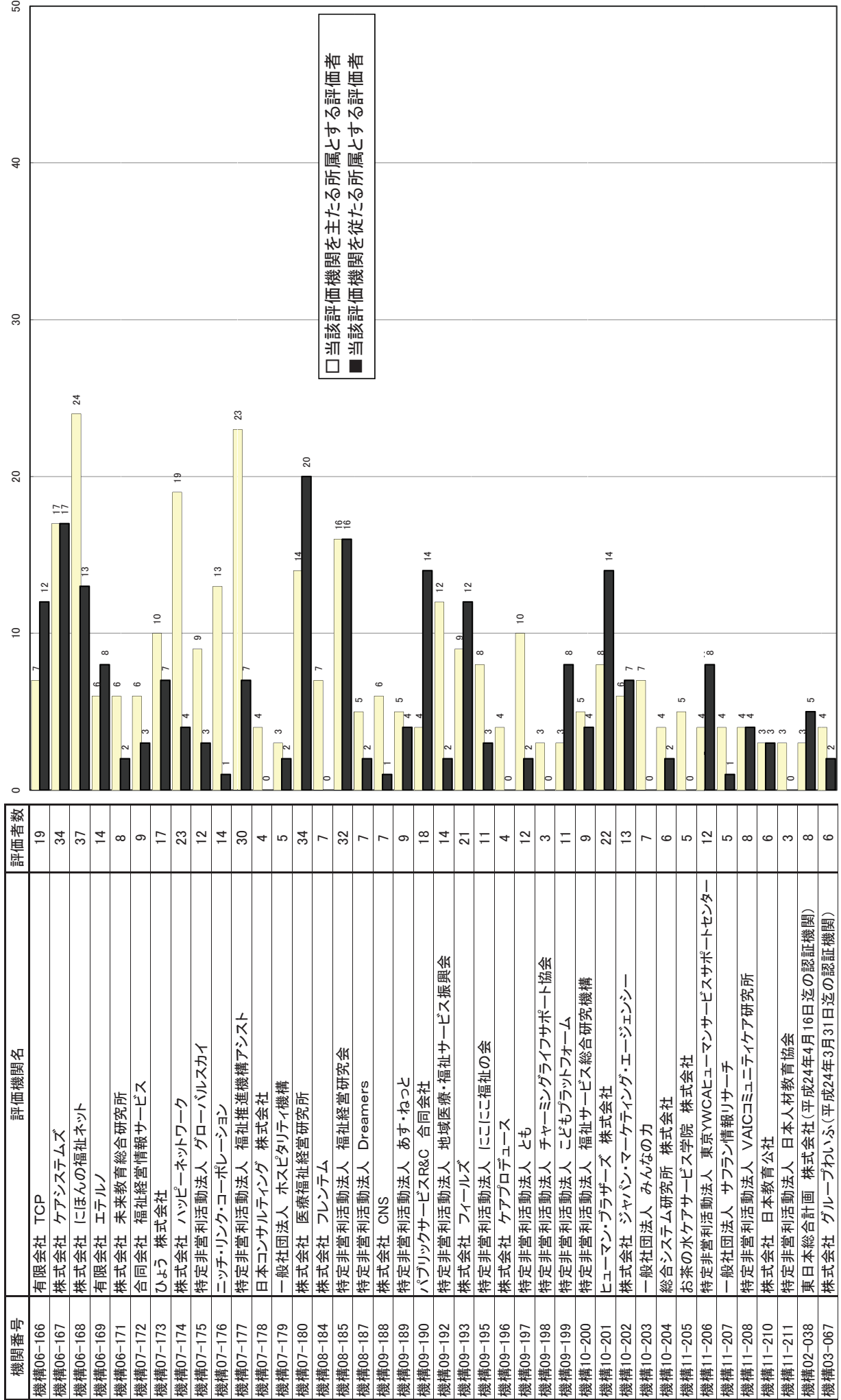
□ 当該評価機関を主たる所属とする評価者
 ■ 当該評価機関を従たる所属とする評価者

⑤ 評価機関別所属評価者数

機関番号	評価機関名	評価者数
機構03-084	経営創研 株式会社	35
機構03-085	株式会社 インタラクティブ・マネジメント・サポート	20
機構03-091	一般社団法人 アクティブ ケア アンド サポート	23
機構03-092	株式会社 メタボリック	14
機構03-097	特定非営利活動法人 International Social Service Culture Center	6
機構03-101	株式会社 ヴェルハート	8
機構03-102	特定非営利活動法人 経営品質イニシアティブ	5
機構03-103	特定非営利活動法人 日本ケアマネジャー協会	12
機構03-104	公益社団法人 長寿社会文化協会	32
機構03-107	有限会社 保健医療協同	9
機構03-109	株式会社 福祉規格総合研究所	38
機構04-111	特定非営利活動法人 ごとの会	39
機構04-114	株式会社 サンシャイン	18
機構04-116	特定非営利活動法人 福祉・住環境人材開発センター	11
機構04-117	特定非営利活動法人 日本高齢者介護協会	24
機構04-118	日本介護情報機構 株式会社	27
機構04-119	有限会社 たま経営労務福祉サポート	9
機構04-120	特定非営利活動法人 国際教育企画	10
機構04-123	特定非営利活動法人 せたがや福祉サポートセンター	28
機構04-124	特定非営利活動法人 関東シニアライフアドバイザー協会	16
機構04-127	有限会社 ミクロンサポート	11
機構04-131	みずほ総合研究所 株式会社	40
機構04-133	有限会社 第一福祉マネジメント	14
機構04-134	東京ビジネスオーティット 株式会社	8
機構04-135	一般社団法人 地域ケア総合評価機構	30
機構04-136	一般財団法人 日本総合研究所	7
機構04-141	株式会社 アミュレット	13
機構05-142	株式会社 ニュー・ライフ・フロンティア	4
機構05-144	株式会社 IMSジャパン	20
機構05-147	株式会社 ぎょうせい総合研究所	6
機構05-148	特定非営利活動法人 福祉情報パートナー21	11
機構05-149	株式会社 学研データサービス	81
機構05-150	特定非営利活動法人 とうめい福祉推進ネット	12
機構05-151	特定非営利活動法人 市民福祉ネットワーク多摩	16
機構05-153	特定非営利活動法人 アクティブハンディネット	19
機構05-154	特定非営利活動法人 福祉を支える友の会	22
機構05-155	日本化成販売 株式会社	11
機構05-157	株式会社 ティーアイ・メディカル	9
機構05-158	特定非営利活動法人 医師団が支える在宅ケア推進ネットワーク	13
機構06-161	株式会社 エム福祉人財	14
機構06-162	NPO法人 ヒューマン・ネットワーク	14
機構06-163	有限会社 ヘルスサポート	18
機構06-164		12

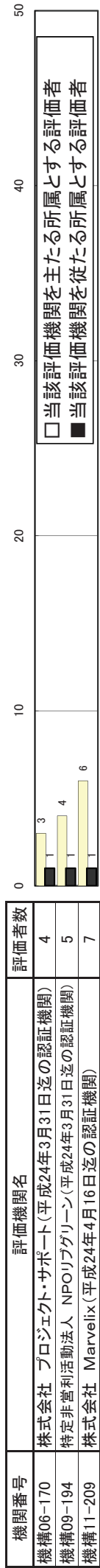


⑤ 評価機関別所属評価者数



当該評価機関を主たる所属とする評価者
 当該評価機関を従たる所属とする評価者

⑤ 評価機関別所属評価者数



⑥ 評価実績の変遷

サービス種別	年度別評価実績									
	平成15年度		平成16年度		平成17年度		平成18年度		平成19年度	
	対象事業所数	評価実施事業所数	対象事業所数	評価実施事業所数	対象事業所数	評価実施事業所数	対象事業所数	評価実施事業所数	対象事業所数	評価実施事業所数
1 訪問介護	2,048	32	2,408	50	2,733	39	2,677	19	2,658	31
2 居宅介護支援	2,500	38	2,647	40	2,856	50	2,618	30	2,724	53
3 通所介護【デイサービス】	756	29	899	118	1,078	111	1,190	108	1,166	136
4 短期入所生活介護【ショートステイ】	341	20	352	35	362	32	397	29	409	53
5 認知症対応型共同生活介護【認知症高齢者グループホーム】(介護予防含む)	76	73	116	116	165	173	220	207	244	232
6 指定介護老人福祉施設【特別養護老人ホーム】	341	156	349	207	363	186	373	190	379	279
7 介護老人保健施設	115	8	123	12	142	11	146	13	152	12
8 軽費老人ホーム(A型・B型)	16	7	16	9	15	6	15	9	15	13
9 軽費老人ホーム(ケアハウス)	22	2	25	5	27	3	29	5	35	6
10 養護老人ホーム	33	10	33	19	33	15	33	18	32	23
11 身体障害者居宅介護・知的障害者居宅介護(障害者ホームヘルプサービス)	1,666	1	2,351	4	3,097	3				
12 精神障害者居宅介護【精神障害者ホームヘルプサービス】			173	-	317	-				
13 身体障害者デイサービス・知的障害者デイサービス	82	17	86	20	98	19				
14 身体障害者短期入所・知的障害者短期入所(障害者ショートステイ)	78	9	91	14	124	12				
15 知的障害者地域生活援助【知的障害者グループホーム】	239	6	290	14	375	16				
16 精神障害者生活訓練施設			10	1	10	2	10	2	10	2
17 精神障害者福祉ホーム			14	-	14	1				
18 知的障害者通動寮	6	6	6	6	6	6	6	6	6	6
19 身体障害者通所授産施設・知的障害者通所授産施設	118	16	133	31	141	45	163	31	138	61
20 身体障害者小規模通所授産施設・知的障害者小規模通所授産施設	69	-	80	1	86	1	84	-	61	-
21 精神障害者通所授産施設			26	3	27	3	27	1	24	1
22 精神障害者小規模通所授産施設			67	-	69	3	69	2	60	2
23 知的障害者通所更生施設	66	7	69	11	77	19	85	15	78	35
24 身体障害者更生施設(肢体不自由者)	1	1	1	1	3	1	3	1	3	1
25 身体障害者更生施設(視覚障害者)	1	1	2	2	2	2	2	2	2	2
26 身体障害者更生施設(聴覚・言語障害者)	1	1	1	1	1	1	1	-	1	1
27 身体障害者更生施設(内部障害者)	2	2	2	2	2	2	2	2	2	2
28 身体障害者療護施設	8	3	11	4	12	8	12	7	12	9
29 身体障害者入所授産施設	16	9	16	10	16	10	16	10	14	13
30 知的障害者入所授産施設	1	1	1	-	1	-	1	-	1	-
31 知的障害者入所更生施設	83	24	87	37	85	40	88	37	86	62
32 知的障害児通園施設	10	-	11	2	12	1	12	2	12	4
33 知的障害児施設	25	5	16	7	10	10	10	7	10	11
34 重症心身障害児(者)通所施設			13	7	13	6	14	7	16	8
35 重症心身障害児施設			8	4	9	5	9	5	9	8
36 肢体不自由児通園施設			6	5	6	5	6	5	6	3
37 肢体不自由児施設			3	2	4	2	3	2	3	3

⑥ 評価実績の変遷

年度別評価実績								過去1回以上評価実施実績のある事業所数									
平成20年度		平成21年度		平成22年度		平成23年度		内訳									
対象事業所数	評価実施事業所数	対象事業所数	評価実施事業所数	対象事業所数	評価実施事業所数	対象事業所数	評価実施事業所数	1回実施	2回実施	3回実施	4回実施	5回実施	6回実施	7回実施	8回実施	9回実施	
2,450	43	2,388	38	2,439	37	2,522	31	173	110	32	7	12	4	3	2	2	1
2,569	53	2,536	52	2,579	47	2,662	57	207	123	36	15	14	4	7	4	3	1
1,272	130	1,430	141	1,623	143	1,901	145	398	159	95	40	33	21	17	16	13	4
401	42	412	49	423	77	434	56	147	52	41	21	10	6	4	5	5	3
268	271	299	300	325	296	375	348	418	63	39	42	47	49	52	40	52	34
385	270	387	298	397	307	412	297	405	16	32	50	56	62	45	45	52	47
156	12	158	11	161	12	166	10	37	17	6	6	2	-	1	2	1	2
14	10	14	11	13	9	13	12	14	1	1	1	1	2	-	1	4	3
36	5	37	8	38	6	25	6	10	2	1	2	1	-	-	1	2	1
32	26	32	24	32	23	32	25	33	-	5	4	4	4	2	3	7	4
								8	8								
								31	17	3	11						
								16	5	3	8						
								29	24	3	2						
9	1	8	1	8	1	5	-	2	-	-	-	1	-	1			
								1	1								
6	6	6	6	6	6	6	6	6	-	-	-	-	-	-	-	-	6
113	69	82	36	65	37	28	15	130	32	41	30	11	8	4	3	1	
55	-	39	-	29	2	17	-	4	4								
20	2	15	-	13	3	10	1	10	7	2	1						
48	1	31	-	20	1	18	1	9	8	1							
62	26	33	15	25	10	7	3	64	20	25	9	6	4				
3	1	2	2	2	1	1	-	2	1	-	-	-	-	-	-	1	
2	2	1	1					2	-	-	-	-	1	-	1		
1	1	1	1					1	-	-	-	-	-	1			
2	2	2	2	2	2	2	1	2	-	-	-	-	-	-	-	1	1
12	9	11	10	6	3	1	-	12	1	1	3	1	2	1	3		
14	9	10	7	8	5	3	3	16	1	3	2	2	1	1	4	2	
1	-	1	1	1				1	-	1	-	-	-	-	-	-	
80	64	67	49	40	24	8	4	88	9	13	21	14	11	11	6	3	
12	6	12	5	12	6	12	3	10	3	3	1	1	1	-	-	1	
10	9	9	10	9	9	9	8	11	-	1	-	1	1	1	1	2	4
19	11	21	10	25	13	25	10	17	5	2	-	3	1	1	-	5	
9	6	9	8	9	7	9	8	9	-	1	2	-	1	1	-	4	
6	5	6	4	5	4	5	3	5	-	-	-	1	-	1	-	3	
3	2	3	3	3	2	3	3	3	-	-	1	-	-	-	-	2	

⑥ 評価実績の変遷

サービス種別	年度別評価実績									
	平成15年度		平成16年度		平成17年度		平成18年度		平成19年度	
	対象事業所数	評価実施事業所数	対象事業所数	評価実施事業所数	対象事業所数	評価実施事業所数	対象事業所数	評価実施事業所数	対象事業所数	評価実施事業所数
38 認可保育所	1,621	124	1,629	201	1,635	281	1,649	306	1,696	437
公立	-	94	-	142	1,006	176	1,007	155	1,000	158
私立	-	30	-	59	629	105	642	151	696	279
39 認証保育所A・B型	164	8	221	41	277	113	330	120	367	138
40 母子生活支援施設	37	12	37	6	37	16	37	8	37	24
41 児童養護施設	56	36	56	47	55	46	55	45	55	52
42 乳児院			10	5	10	6	10	8	10	6
43 婦人保護施設	6	2	6	4	5	4	5	3	6	5
44 救護施設	10	-	10	10	10	6	10	7	10	10
45 訪問入浴介護					144	-	138	4	143	6
46 特定施設入居者生活介護(有料老人ホーム・ケアハウス)					204	2	222	13	286	12
47 福祉用具貸与					699	7	604	3	580	3
48 訪問看護					677	4	608	2	590	4
49 児童居宅介護【障害児ホームヘルプサービス】					1,429	-				
50 児童デイサービス					28	1				
51 児童短期入所【障害児ショートステイ】					56	2				
52 ろうあ児施設					1	-	1	-	1	1
53 第二種自閉症児施設					1	1	1	-	1	1
54 精神障害者地域生活支援センター					44	3				
55 精神障害者グループホーム					103	-				
56 更生施設					9	6	9	3	10	7
57 宿所提供施設					6	5	6	1	6	6
58 居宅介護							1,979	1	1,847	5
59 児童デイサービス							36	1	42	6
60 短期入所							220	11	142	15
61 小規模多機能型居宅介護(介護予防含む)									19	17
62 生活介護										
63 自立訓練(機能訓練)										
64 自立訓練(生活訓練)										
65 就労移行支援										
66 就労継続支援A型										
67 就労継続支援B型										
68 多機能型事業所										
69 障害者支援施設										
総計	10,614	666	12,511	1,114	17,821	1,352	14,241	1,308	14,216	1,827

注1: 評価実施事業所数には、事業を廃止した事業所も含まれる。

注2: 年度別評価実績欄について、当該年度の評価対象ではないサービス種別の対象事業所数及び評価実施事業所数欄は、空欄になっている。

⑥ 評価実績の変遷

年度別評価実績								過去1回以上評価実施実績のある事業所数									
平成20年度		平成21年度		平成22年度		平成23年度		内訳									
対象事業所数	評価実施事業所数	対象事業所数	評価実施事業所数	対象事業所数	評価実施事業所数	対象事業所数	評価実施事業所数	1回実施	2回実施	3回実施	4回実施	5回実施	6回実施	7回実施	8回実施	9回実施	
1,689	413	1,705	559	1,740	459	1,800	470	1,505	492	591	290	54	23	24	20	9	2
995	159	982	187	977	173	961	166	744	291	280	159	9	3	2			
694	254	723	372	763	286	839	304	761	201	311	131	45	20	22	20	9	2
410	157	448	163	528	217	598	254	454	156	112	72	46	18	22	16	11	1
37	19	37	15	36	19	37	21	36	6	6	10	3	2	-	5	1	3
55	51	57	54	58	56	58	53	62	-	3	4	3	1	6	11	14	20
10	6	10	10	10	6	10	8	10	-	2	-	1	1	1	4	1	
5	4	5	5	5	4	5	3	5	-	-	1	-	-	-	2	1	1
10	8	10	10	10	9	10	9	10	-	-	-	-	1	3	2	4	
137	4	138	4	150	5	154	3	11	6	1	-	2	2				
347	3	385	2	414	5	446	2	31	26	4	-	-	1				
512	1	497	1	504	1	515	2	14	11	2	1						
578	3	577	8	578	8	594	7	20	12	3	2	3					
								1	1								
								2	2								
1	-	1	-	1	1	1	-	1	-	1							
1	1	1	1	1	1	1	1	1	-	-	-	-	-	1			
								3	3								
10	7	10	8	10	8	11	8	10	-	1	1	2	2	4			
6	4	7	3	6	6	6	5	8	-	3	2	-	-	3			
1,787	4	1,806	3	1,883	3	2,012	1	11	8	2	-	-	1				
46	3	50	5	65	6	85	4	18	14	3	-	-	1				
147	10	154	11	162	11	183	10	21	8	3	2	-	-	8			
31	25	47	49	60	61	78	82	86	23	15	24	11	13				
						142	65	65	65								
						4	-	-	-								
						8	4	4	4								
						28	8	8	8								
						12	3	3	3								
						273	78	78	78								
						222	106	106	106								
						111	95	95	95								
13,889	1,817	14,007	2,014	14,539	1,979	16,115	2,358	5,010	1,816	1,143	688	346	249	226	197	207	138

3 評価者養成講習等実績

都内に多数存在する事業所ができる限り多く第三者評価を受審できるよう、評価者養成講習を実施するとともに、現任の評価者にはフォローアップ研修を実施した。

① 評価者養成講習実績数

(単位:人)

14年度	15年度	16年度	17年度	18年度	19年度	20年度	21年度	22年度	23年度					登載者累計
名簿登載者	名簿登載者	名簿登載者	名簿登載者	名簿登載者	名簿登載者	名簿登載者	名簿登載者	名簿登載者		講習修了者	修了証発行者	名簿登載者	名簿未登載者	
/	/	/	/	/	/	/	/	/	第1回	63	131	131	0	/
								第2回	68					
213	629	400	167	177	208	199	167	165	計	131	131	131	0	2,456

② フォローアップ研修実績数

(単位:人)

		回数	修了者数
フォローアップ研修(共通コース)	※東日本大震災の影響により、「評価機関説明会」に変更	全4回	1,435

		受講者数	修了者数
フォローアップ研修(専門コース)		579	519
経営の基礎を学ぶ		51	50
経営知識を踏まえた評価スキルの向上		30	29
保育サービスの共通評価項目を学ぶ		60	53
保育サービスの基礎を学ぶ		15	10
高齢者福祉サービスの現状を学ぶ		60	55
障害者福祉の基礎を学ぶ		60	55
評価の視点の導き出し方を学ぶ		高齢コース 35	28
		保育コース 27	27
障害のある人への、一人ひとりに応じた支援とは		27	23
評価者のためのベーシックスキルの習得 ～「論理的思考と伝達方法」の基礎を学ぶ～		30	25
福祉サービスの現状と都の施策を学ぶ(児童分野)		56	50
福祉サービスの現状と都の施策を学ぶ(障害・高齢分野)		104	92
コミュニケーションスキルの基礎を学ぶ ～評価における良好なコミュニケーションに向けて～		24	22

<参考> 評価者の要件内訳

(単位:人)

要件	要件該当評価者延べ数
福祉・医療・保健業務を3年以上経験している者	997
組織運営管理等業務を3年以上経験している者	265
調査関係機関等で調査業務や経営相談を3年以上経験している者	301
福祉・医療・保健・経営分野の学識経験者で当該業務を3年以上経験している者	37
その他、上記と同等の能力を有していると機構が認める者	37

注1:平成24年3月31日現在の評価者名簿登載者の状況である。

注2:複数の要件に該当する評価者は、それぞれの要件でカウントしている。

③ 研修カリキュラム

I 評価者養成講習

	1 日目	2 日目	3 日目	4 日目	5 日目	6 日目
9:30	開講 オリエンテーション 9:30-9:45	オリエンテーション 9:30-9:40	オリエンテーション 9:30-9:40	オリエンテーション 9:30-9:40	オリエンテーション 9:30-9:40	オリエンテーション 9:30-9:40
10:00	(1) 福祉サービスの 基本的理解 9:45-11:15	(9) 評価者の 役割・心得 9:40-10:20	(13) 評価チームの決 定とスケジュールング ～事業所による自己 評価 9:40-10:40	(18) 事前分析③ 9:40-12:00	(24) 評価結果 報告書の作成① 9:40-12:00	(28) 評価結果 報告書の作成④ 9:40-12:00
11:00	休憩(10分)	(10) 評価の視点・ 一件の評価の流れ 10:20-12:00	休憩(10分)	(14) 利用者調査 10:50-12:00		
	(2) 第三者評価 の目的 11:25-12:00					
12:00	休憩(60分) 12:00-13:00	休憩(60分) 12:00-13:00	休憩(60分) 12:00-13:00	休憩(60分) 12:00-13:00	休憩(60分) 12:00-13:00	休憩(60分) 12:00-13:00
13:00	(3) 評価結果報告書 13:00-13:20	(11) 事業プロフィール・ カテゴリーの理解 13:30-16:30	(15) 事前分析① 13:00-15:00	(19) 訪問調査 13:00-14:30	(25) 評価結果 報告書の作成② 13:00-15:50	(29) 評価結果 報告書のまとめ 13:00-15:40
14:00	(4) 評価手法 13:20-13:50					
	(5) 事業評価 13:50-14:30					
15:00	休憩(10分)			休憩(10分)		
	(6) 利用者調査 14:40-15:50			(20) 合議 14:40-15:00		
	休憩(10分)		(16) 事前分析② 15:10-16:50	(21) 評価結果の まとめ 15:00-16:10		
16:00	(7) 評価者名簿登載 のルール 16:00-16:10				(26) 評価結果 報告書の作成③ 16:00-16:50	(30) 養成講習の まとめ 15:40-16:10
	(8) 振り返り問題 16:10-17:00			休憩(10分)		(31) 修了試験 16:10-16:50
		(12) 振り返り問題 16:30-17:00		(22) 事業所への報告 (フィードバック) 16:20-16:50		
17:00			(17) 振り返り・ 宿題説明 16:50-17:00	(23) 振り返り・ 宿題説明 16:50-17:00	(27) 振り返り・ 宿題説明 16:50-17:00	(32) 事務連絡・閉講 16:50-17:00

Ⅱ フォローアップ研修

○評価者フォローアップ研修・共通コース

東日本大震災のため研修は中止し「評価機関説明会」に変更

- ・実施日：平成23年5月10日～平成23年5月27日（全4回）
- ・修了者：1,435名

○評価者フォローアップ研修・専門コース

【経営の基礎を学ぶ】

- ・実施日：Aコース 平成23年5月26日～6月7日
Bコース 平成23年6月1日～6月8日
- ・対象者：福祉分野の評価者
- ・講義及び演習2日間
- ・講師 ヒューマンウェア・コンサルティング株式会社 渡辺 充彦 氏

【経営知識を踏まえた評価スキルの向上】

- ・開催日：平成23年6月9日～6月16日
- ・対象者：平成23年度 共通コースの修了者
- ・講義及び演習2日間
- ・講師 ヒューマンウェア・コンサルティング株式会社 渡辺 充彦 氏
ヒューマンウェア・コンサルティング株式会社 横滝 公市 氏

【保育サービスの共通評価項目を学ぶ】

- ・実施日：平成23年6月20日～6月21日
平成23年8月30日～8月30日(追加コース)
- ・対象者：保育サービスの評価を行う評価者、その他受講を希望する評価者
- ・講義及び演習2日間
- ・講師 特定非営利活動法人ほいくオーアールジー 高橋 秀司 氏
特定非営利活動法人ほいくオーアールジー 小島 洋子 氏

【保育サービスの基礎を学ぶ】

- ・実施日：平成23年7月4日～8月3日
- ・対象者：認可保育所を対応可能な分野と考えている評価機関に主たる評価者として所属する方
- ・講義2日、現場体験1日、演習3時間

- ・講師 社会福祉法人江北会 やよい保育園 園長 川下 勝利 氏
社会福祉法人東京児童協会 南砂さくら保育園 園長 菊池 恵子 氏
社会福祉法人長慶福祉会 なみのり第二保育園 副園長 石井 博子 氏
財団法人慈愛会 慈愛会保育園 園長 佐々木 妙子 氏
社会福祉法人上宮会 さくら上宮保育園 園長 蓬生 君子 氏

【高齢者福祉サービスの現状を学ぶ】

- ・実施日：平成23年7月11日～7月21日
- ・対象者：高齢サービス分野の評価を行う評価者、その他受講を希望する評価者
- ・講義2日間
- ・講師 創価大学 文学部 人間学科 教授 和田 光一 氏
日本社会事業大学 社会福祉学部 福祉援助学科 准教授 下垣 光 氏
世田谷区立きたざわ苑 生活相談員 齋藤 貴也 氏
慈生会中野ケアプランセンター 管理者 西本 裕子 氏
特定非営利活動法人ミニケアホームきみさんち 理事長 林田 俊弘 氏

【障害者福祉の基礎を学ぶ】

- ・開催日：平成23年7月14日～7月25日
- ・対象者：障害サービス分野の評価を行う評価者、その他受講を希望する評価者
- ・講義2日間
- ・講師 評価・研究委員会 副委員長 赤塚 光子 氏
杉並区役所 保健福祉部 障害者施策課 自立支援給付係 山田 隆史 氏
とくまる福祉作業所 施設長 櫻井 基樹 氏
NPO法人東京高次脳機能障害協議会（TKK） 理事長 細見 みゑ 氏
NPO法人東京都自閉症協会 副理事長 尾崎 ミオ 氏
社団法人東京都聴覚障害者連盟 事務局長 越智 大輔 氏

東京都知的障害者育成会本人部会ゆうあい会 顧問 山田 憲二郎 氏
書記 俵 浩之 氏
セルフヘルプグループ みつば会 石山 勲 氏
トライ・ザ・ブルースカイ 代表 宮澤 秀一 氏

【評価の視点の導き出し方を学ぶ】

- ・実施日：高齢コース 平成23年9月5日～9月6日
保育コース 平成23年9月29日～9月30日
- ・対象者：養成講習を受講後、現在までの間の評価実績が3件以下の評価者
- ・講義及び演習2日間
- ・講師 高齢コース 株式会社フォーサイトコンサルティング 代表取締役 浅野 睦 氏

株式会社ウエルビー 代表取締役 青木 正人 氏
保育コース 株式会社フォーサイトコンサルティング 代表取締役 浅野 睦 氏
株式会社川原経営総合センター 加藤 浩之 氏

【障害のある人への、一人ひとりに応じた支援とは】

- ・実施日：平成23年10月4日～11月15日
- ・対象者：障害サービス分野の評価を行う評価者、その他受講を希望する評価者
- ・講義6時間、現場体験1日、演習3時間
- ・講師 ザ・サードゆいのもり社 食工房ゆいのもり 施設長 浅川 勤 氏
竹の塚あかしあのだ 施設長 横内 康行 氏
パサージュいなぎ 施設長 山本 あおひ 氏
株式会社フォーサイトコンサルティング 代表取締役 浅野 睦 氏

【評価者のためのベーシックスキルの習得 ～「論理的思考と伝達方法」の基礎を学ぶ】

- ・開催日：平成23年10月27日～10月31日（2コース）
- ・対象者：経営基本編の修了者
- ・講義及び演習2日間
- ・講師 ヒューマンウェア・コンサルティング株式会社 渡辺 充彦 氏
ヒューマンウェア・コンサルティング株式会社 横滝 公市 氏

【福祉サービスの現状と都の施策を学ぶ（児童分野）】

- ・実施日：平成24年1月19日
- ・対象者：受講を希望する評価者
- ・講義1日
- ・講師 明治大学 文学部 心理社会学科 准教授 加藤 尚子 氏
東京都福祉保健局 児童相談センター 児童福祉相談専門課長 上川 光治 氏
東京都福祉保健局 少子社会対策部 保育支援課 保育計画係長 町田 直樹 氏

【福祉サービスの現状と都の施策を学ぶ（障害・高齢分野）】

- ・開催日：平成24年2月6日
- ・対象者：受講を希望する評価者
- ・講義1日
- ・講師 東京都福祉保健局 障害者施策推進部 計画課 支援係長 白川 真弓 氏
東京都福祉保健局 障害者施策推進部 計画課 計画担当係長 六串 知己 氏
東京都福祉保健局 障害者施策推進部 自立生活支援課 就労促進担当係長
小川 マキ 氏

東京都福祉保健局 高齢社会対策部 在宅支援課 認知症支援係長 荒川 智絵 氏
関西国際大学 客員教授 長谷 憲明 氏

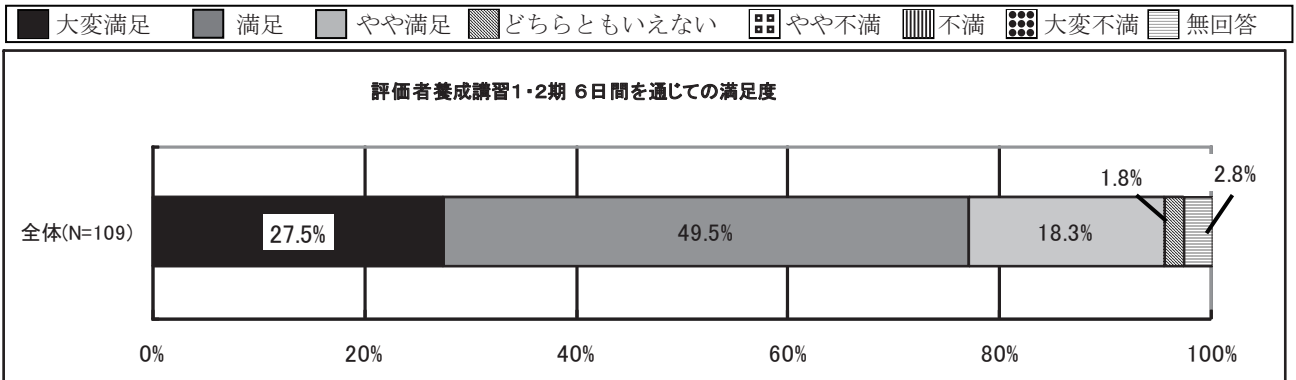
【コミュニケーションスキルの基礎を学ぶ

～評価における良好なコミュニケーションに向けて～】

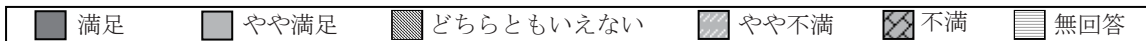
- ・開催日：平成24年2月20日・21日
- ・対象者：受講を希望する評価者
- ・講義及び演習2日間
- ・講師 東京国際大学 人間社会学部 准教授 村井 美紀 氏
株式会社フォーサイトコンサルティング 浅野 睦 氏

④ 研修受講生アンケート

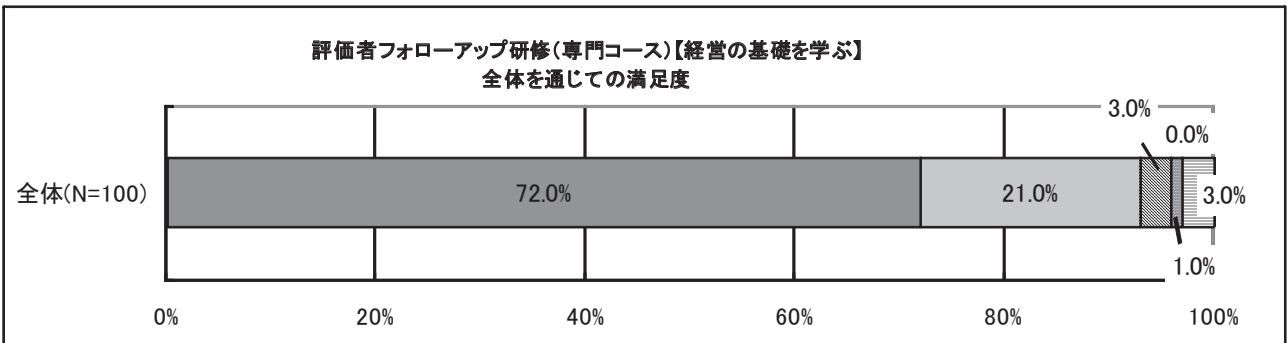
I 評価者養成講習



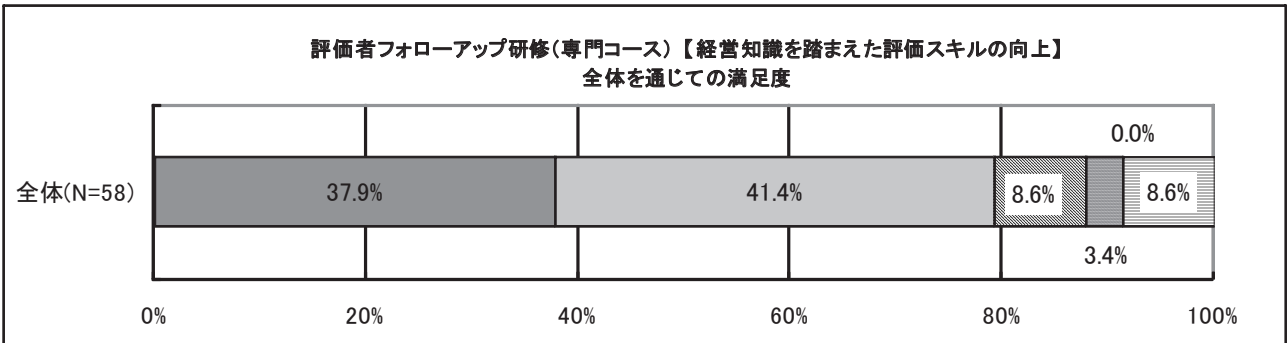
II 評価者フォローアップ研修・専門コース



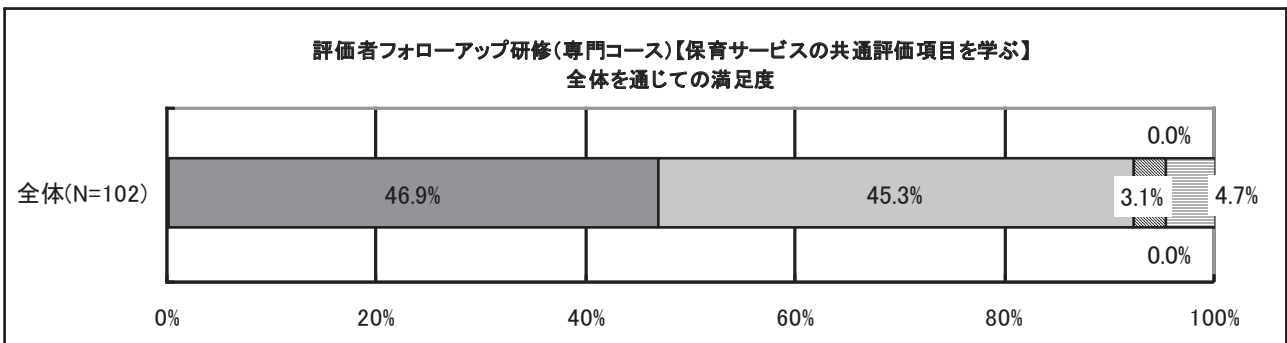
【経営の基礎を学ぶ】

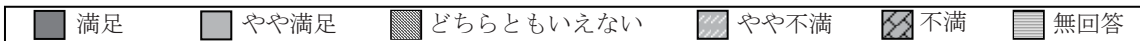


【経営知識を踏まえた評価スキルの向上】

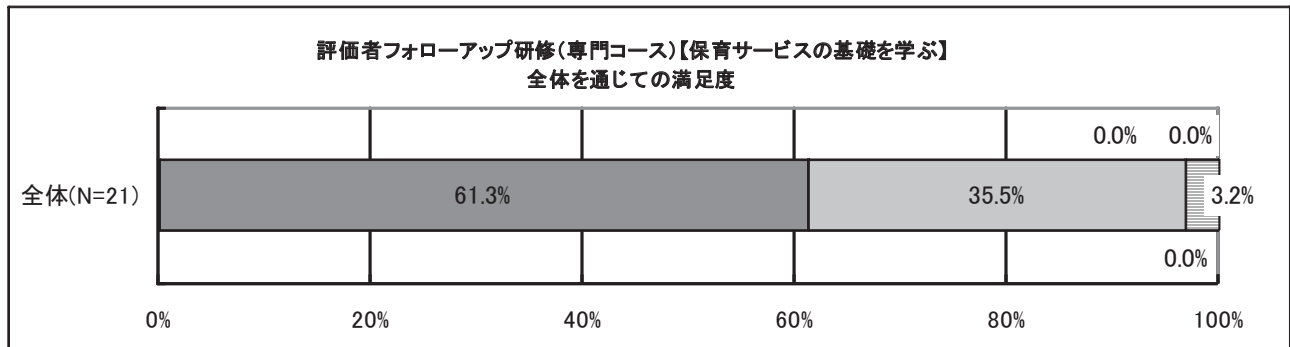


【保育サービスの共通評価項目を学ぶ】

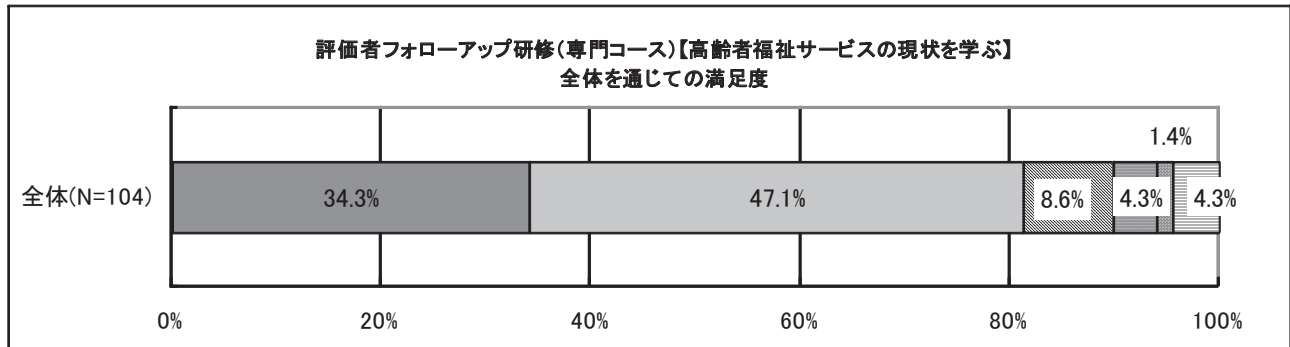




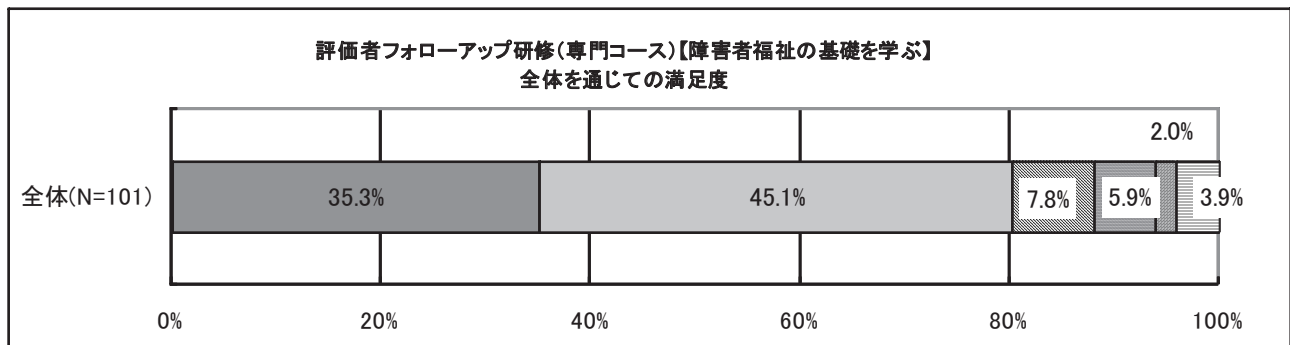
【保育サービスの基礎を学ぶ】



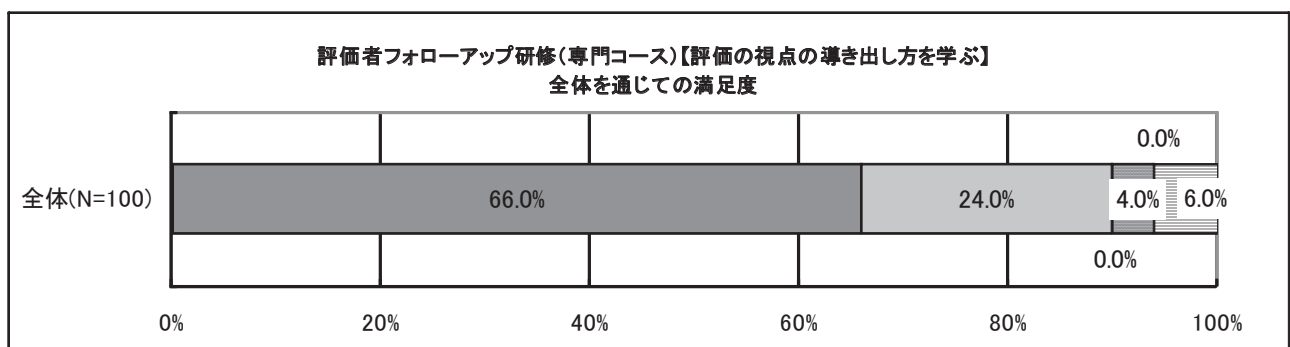
【高齢者福祉サービスの現状を学ぶ】



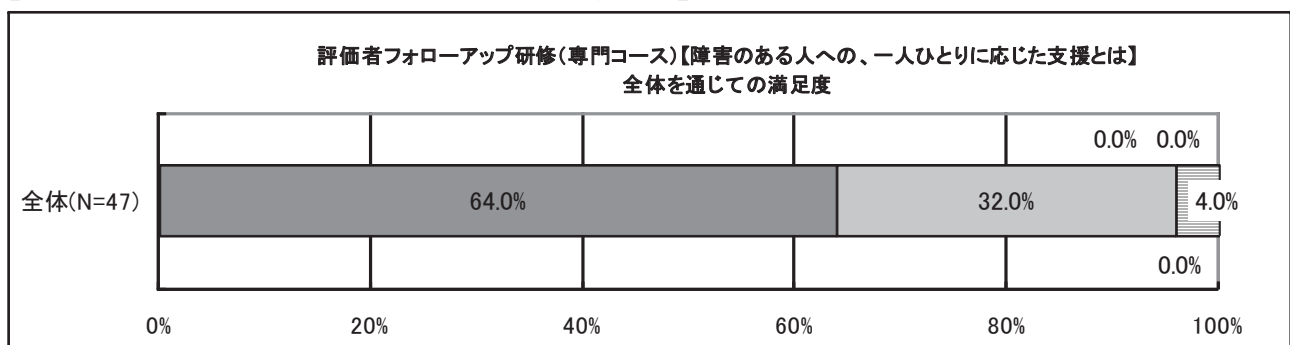
【障害者福祉の基礎を学ぶ】

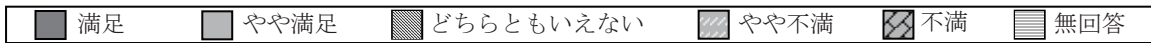


【評価の視点の導き出し方を学ぶ】

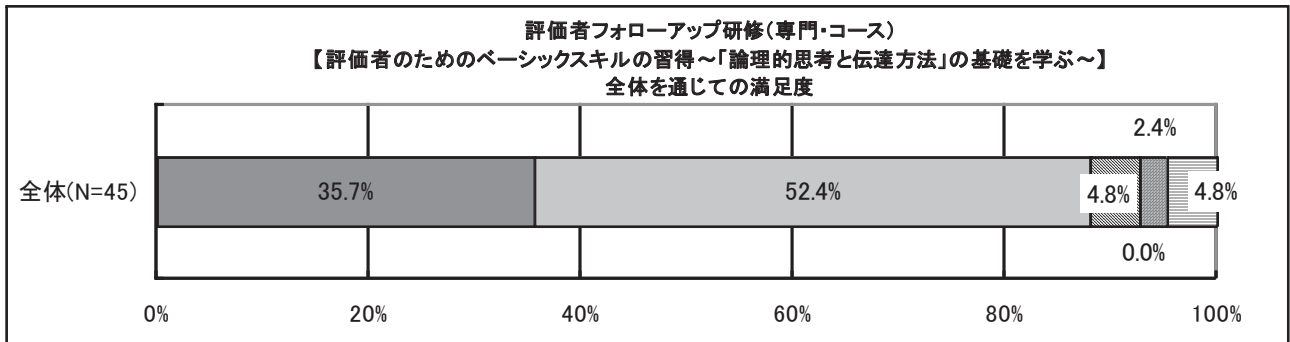


【障害のある人への、一人ひとりに応じた支援とは】

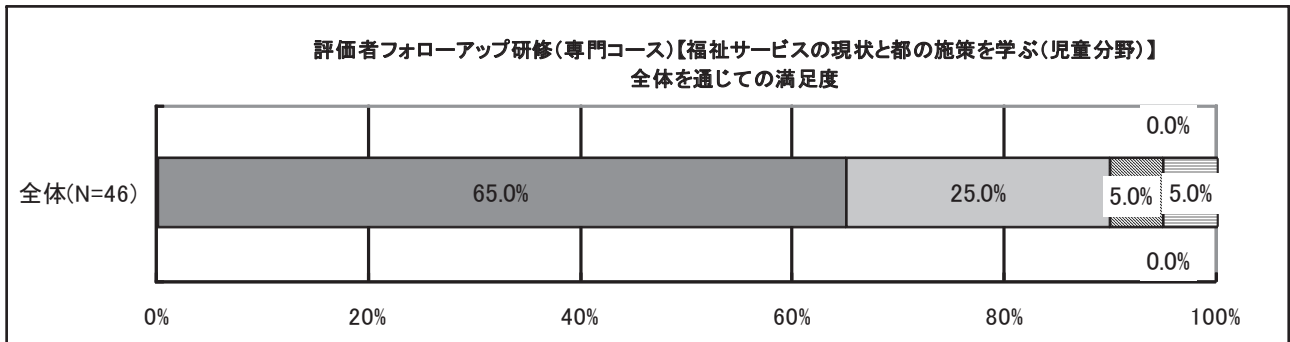




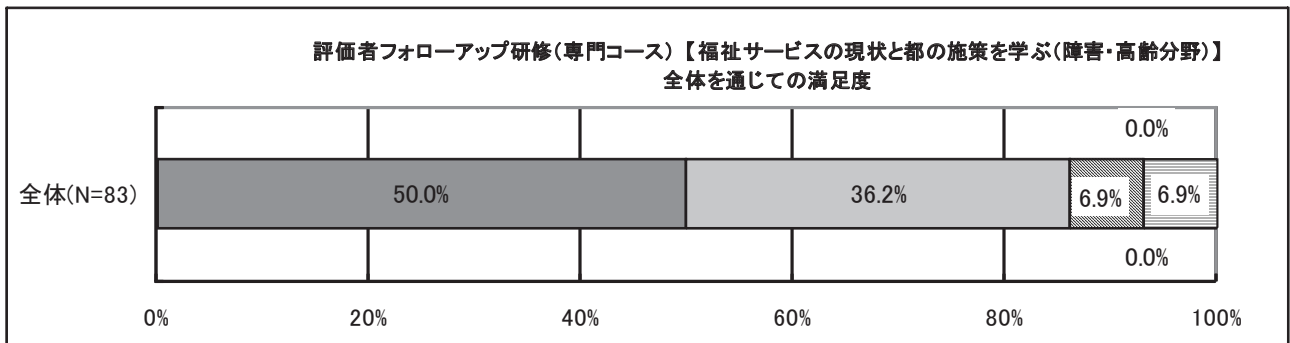
【評価者のためのベーシックスキルの習得～「論理的思考と伝達方法」の基礎を学ぶ～】



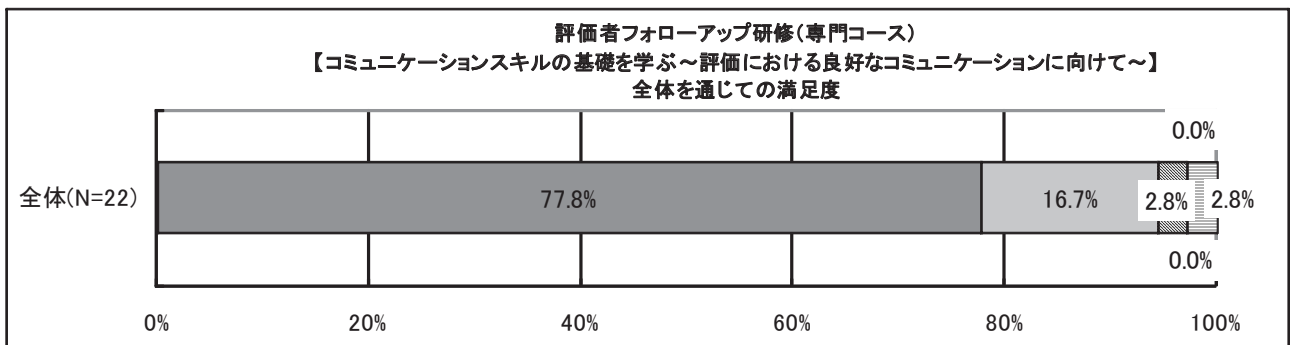
【福祉サービスの現状と都の施策を学ぶ(児童分野)】



【福祉サービスの現状と都の施策を学ぶ(障害・高齢分野)】



【コミュニケーションスキルの基礎を学ぶ～評価における良好なコミュニケーションに向けて～】



4 評価機関認証実績

多様な評価機関の参入により、認証評価機関は126となっている。
内訳としては株式会社54機関、次いで特定非営利法人が48機関となっている他、多様な形態の法人が見受けられる。

	申請	前年度から 継続認証	新規認証	取消	辞退	各年度末 評価機関数
14年度	52		52	0	0	52
15年度	59	51	58	0	2	107
16年度	31	106	31	0	11	126
17年度	19	126	19	4	12	129
18年度	12	127	11	1	11	126
19年度	11	124	11	0	7	128
20年度	6	122	5	0	2	125
21年度	12	121	12	0	7	126
22年度	7	125	5	0	1	129
23年度	8	126	7	0	3	130

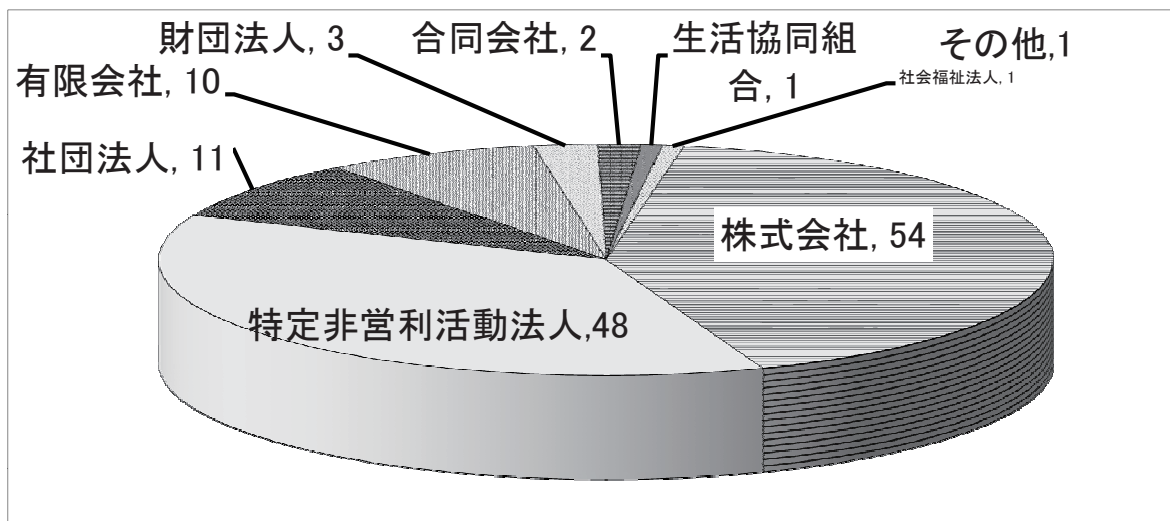
注：認証の有効期限は1年間

15年度、18年度認証に関しては、1件不認証。

20年度に関しては、1件申請取り下げ、22年度に関しては、2件申請取り下げ。

23年度は1件申請取り下げ。

<評価機関内訳>



5 評価手法・項目等の検討

第三者評価の信頼性を高め、早期に普及・定着を図れるよう、学識経験者や事業者の方々に構成される認証・公表委員会、評価・研究委員会及び各種サービス別ワーキングにおいて検討を実施した。

委員会名	開催回数
認証・公表委員会 評価機関の認証、評価者養成講習受講生の審査、評価結果の公表方法等を検討	4回
評価機関認証審査会 評価機関の認証について審議	0回
評価者養成講習受講資格審査会 評価者養成講習受講を希望する者が、評価者養成講習受講資格要件に該当しているかについて審議	1回
評価・研究委員会 共通評価項目、評価手法の策定、評価者研修の内容等を検討	2回
評価手法ワーキング 評価手法・項目の改善方策を専門的に検討	5回
高齢ワーキング 高齢分野の評価項目改善を検討	0回
障害ワーキング 障害分野の評価項目改善を検討	1回
児童ワーキング 子ども家庭分野の評価項目改善を検討	8回
婦人保護ワーキング 婦人保護施設の評価項目改善を検討	4回
保護ワーキング 保護分野の評価項目改善を検討	0回

東京都福祉サービス評価推進機構認証・公表委員会委員名簿

(平成24年3月31日現在)

氏名	所属
◎ 黒田 美亜紀	明治学院大学法学部准教授
○ 下垣 光	日本社会事業大学社会福祉学部准教授
水野 眞	東京都福祉保健局指導監査部指導調整課長

◎:委員長 ○:副委員長 (50音順)

東京都福祉サービス評価推進機構評価・研究委員会委員名簿

(平成24年3月31日現在)

氏名	所属
○ 赤塚 光子	学識経験者
川原 恵子	東洋大学社会学部社会福祉学科講師
下垣 光	日本社会事業大学社会福祉学部准教授
綱川 晃弘	有限会社 HRM・LINKS 代表取締役 人事コンサルタント(社会保険労務士)
◎ 栃本 一三郎	上智大学総合人間科学部学部長
新津 ふみ子	NPO法人メイアイヘルプユー代表
松原 康雄	明治学院大学副学長
宮内 眞木子	税理士
水野 眞	東京都福祉保健局指導監査部指導調整課長

◎:委員長 ○:副委員長 (50音順)

東京都福祉サービス評価推進機構評価・研究委員会ワーキング委員名簿

(平成24年3月31日現在)

評価手法ワーキング

氏名	所属
阿部 美樹雄	「町田福祉園」ゼネラルマネージャー
井上 信太郎	有限会社 心のひろば 代表取締役 地域ケアサポート館 福わ家 代表
久留 善武	社団法人シルバーサービス振興会 企画部長
下垣 光	日本社会事業大学社会福祉学部准教授
綱川 晃弘	有限会社 HRM・LINKS 代表取締役
◎ 栃本 一三郎	上智大学総合人間科学部学部長
松原 康雄	明治学院大学副学長
横内 康行	「竹の塚あかしあの杜」施設長
蓬生 君子	「さくら上宮保育園」園長
渡辺 真紀	株式会社日本生活介護 評価室長
水野 眞	東京都福祉保健局指導監査部指導調整課長

◎:座長

高齢ワーキング

氏名	所属
井上 ノリ子	特定非営利活動法人鶴川にケアセンターを作ろう会 ケアセンターつくしんぼ 統括相談員
井上 信太郎	有限会社心のひろば 代表取締役 地域ケアサポート館 福わ家 代表
今澤 隆一郎	「マザアス日野」施設長
笠原 ケサエ	有限会社ケアワーク弥生 顧問
加藤 浩之	株式会社 医療福祉経営研究所 評価者
香取 幹	株式会社やさしい手 代表取締役社長
金山 雅俊	ミヤビメディカル有限会社 取締役 グループホーム みやびの里
松本 義勝	「浴風園」施設長
齊藤 貴也	「世田谷区立きたざわ苑」施設サービスグループ グループマネージャー
澤口 勝利	「グレースビレッジ」施設長
下垣 光	日本社会事業大学社会福祉学部准教授
高橋 裕二	アースサポート株式会社 営業企画部マネージャー(兼)西日本エリア営業マネージャー
綱川 晃弘	有限会社 HRM・LINKS 代表取締役
栃本 一三郎	上智大学総合人間科学部学部長
新津 ふみ子	NPO法人メイアイヘルプユー 代表
林田 俊弘	NPO法人 ミニケアホームきみさんち 有限会社 自在
平川 博之	医療法人社団光生会 理事長
藤澤 節子	有限会社フジサワ 代表取締役
山本 一志	株式会社ヤマシタコーポレーション 企画部次長
石橋 久哉	世田谷区保健福祉部介護保険課長
島田 拓	武蔵村山市 高齢福祉課長
平野 雅則	青梅市健康福祉部高齢介護課長
横手 裕三子	東京都福祉保健局高齢社会対策部介護保険課長
小川 秀司	東京都福祉保健局高齢社会対策部施設支援課長

障害ワーキング

氏名	所属
赤塚 光子	学識経験者
明智 豊文	「心身障害者福祉センター」自立支援課 支援サービス係長
阿部 美樹雄	「町田福祉園」ゼネラルマネージャー
安藤 真洋	社会福祉法人武蔵野理事長 「デイセンターふれあい」施設長
上杉 正忠	社会福祉法人東京愛育苑 経営改革推進本部金町学園担当
小田 潤	「東京都立北療育医療センター」指導科長
齋藤 隆彦	「すみだ花工房」指導員
鈴木 弘士	「世田谷区立岡本福祉作業ホーム」施設長
鈴木 康之	社会福祉法人鶴風会 総括施設長
関口 仁朗	「光の家新生園」係長
長岡 雄一	「東京都視覚障害者生活支援センター」自立支援課長
中野 雅義	「世田谷区立砧工房」施設長
中村 悠子	「賀川学園」園長
沼倉 実	「袖ヶ浦のびろ学園」園長
藤田 進	「八王子市障害者療育センター」施設長
山下 和子	特定非営利活動法人わくわくかん 事務局長
山地 圭子	「ピラス」サービス管理責任者
山本 あおひ	「パサージュいなぎ」 「コロボいなぎ いなぎワークセンターつくし」施設長 社会福祉法人正夢の会 総合施設長
横内 康行	「竹の塚あかしあの杜」園長
渡辺 真紀	株式会社日本生活介護 評価室長
赤木 宏行	東京都福祉保健局障害者施策推進部居住支援課長
藤井 麻里子	東京都福祉保健局障害者施策推進部自立生活支援課長
櫻井 幸枝	東京都福祉保健局障害者施策推進部精神保健・医療課長
野原 永子	東京都福祉保健局障害者施策推進部就労支援担当課長

児童ワーキング

氏名	所属
石川 宜子	「サンライズ武蔵野」施設長
稲永 勝行	「至誠保育園」園長
今田 義夫	「日本赤十字社医療センター附属乳児院」院長
宇田川 貴子	「仲よし保育園」園長
岡田 賢宏	特定非営利活動法人 福祉経営ネットワーク 常任理事
長田 朋久	「横川さくら保育園」園長
加藤 尚子	明治大学 心理社会学科 准教授
加藤 浩之	フェアウェルネットワーク 代表
菊地 恵子	「白河かもめ保育園」園長
佐藤 敦子	株式会社モエインターナショナル 代表取締役
田口 信一	「白鳥寮」施設長
恒松 大輔	「あすなろ荘」ホーム長
名須川 貞夫	「慶福育児会麻布乳児院」院長
西川 昌宏	「わかくさ保育園」施設長
西村 孝幸	小梅保育園代表
増島 忠文	「東京都八街学園」施設長
松原 康雄	明治学院大学副学長
松本 耕造	「新宿寮」ホーム長
溝口 義朗	ウッディキッズ代表
武藤 素明	「二葉学園」施設長
村井 美紀	東京国際大学 人間社会学部 准教授
蓬生 君子	「さくら上宮保育園」園長
平倉 秀夫	東京都福祉保健局 少子社会対策部 育成支援課長
多田 菜穂	東京都福祉保健局 少子社会対策部 保育支援課長

婦人保護ワーキング

氏名	所属
川原 恵子	東洋大学社会学部社会福祉学科講師
須藤 八千代	愛知県立大学 教育福祉学部 教授
田口 道子	「いこいの家」施設長
横田 千代子	「いずみ寮」寮長
渡辺 真紀	株式会社日本生活介護 評価室長
竹内 景子	「東京都女性相談センター」所長
平倉 秀夫	東京都福祉保健局 少子社会対策部 育成支援課長

保護ワーキング

氏名	所属
川原 恵子	東洋大学社会学部社会福祉学科講師
川本 儀嗣	「江戸川寮」施設長
品川 卓正	「村山荘」施設長
山田 明彦	「千駄ヶ谷荘」所長
坂本 尚史	東京都福祉保健局生活福祉部保護課長

6 普及推進活動

東京都における福祉サービス第三者評価制度の早期の普及・定着を図るため、評価実施を促進するための各種活動を実施した。

① パンフレット等の発行

パンフレット「東京都の福祉サービス第三者評価」等を発行し、評価対象事業者や区市町村等に配付した。

「東京都の福祉サービス第三者評価」 事業者向けパンフレット	13,000部発行
「福祉サービス第三者評価に取り組みやすくなります！」 利用者調査とサービス項目を中心とした評価パンフレット	10,000部発行
「東京都福祉サービス第三者評価の対象サービスが増えました」 障害分野新体系サービスに関するパンフレット	5,500部発行
「あなたのまちの福祉サービス～第三者評価を使おう～」 都民向けパンフレット	5,000部発行

② 第三者評価受審実績CD-Rの作成

高齢者福祉サービス編	500部発行
------------	--------

③ 評価セミナーの開催

障害者日中活動系事業所を対象に第三者評価制度及びそれを取り巻く諸制度について説明会を実施し第三者評価の普及推進を図ることを目的として開催した。

「東京都第三者評価(障害)を活用しよう ～制度の理解と実際の活用例～」
平成23年7月4日(月) 飯田橋レインボービル 7階 大会議室

内容

○東京都における福祉サービス第三者評価の推進について

東京都福祉保健局指導監査部 評価推進担当係長 興松 映美子 氏

○第三者評価の実施にあたって(評価の流れから)

(財)東京都福祉保健財団 情報部評価支援室 大井 信子

○パネルディスカッション

第三者評価を受審した事業所から、受審にあたってのアドバイスや評価結果の活用例を聞く

・進行役

赤塚 光子 氏 評価・研究委員会委員(学識経験者)

・パネリスト

社会福祉法人きょうされん リサイクル洗びんセンター 施設長 川村 民枝 氏

世田谷区立砧工房 施設長 中野 雅義 氏

社会福祉法人多摩棕櫚亭 ピアス サービス管理責任者 山地 圭子 氏

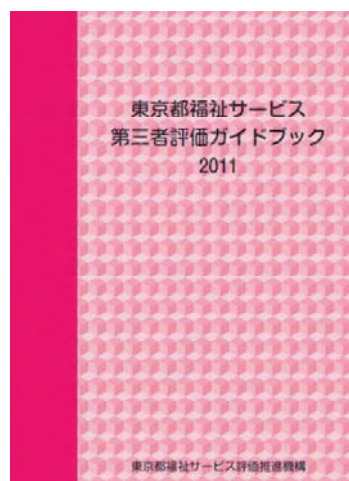
株式会社日本生活介護(評価機関) 評価室長 渡辺 真紀 氏

④ 区市町村事業者連絡会等における第三者評価の説明

時期	区市町村名	会議名	参加者数
平成23年4月13日	大田区	居宅介護事業及び移動支援事業に係る事務連絡会	100
平成23年5月18日	港区	港区障害福祉サービス事業者連絡協議会	15
平成23年5月20日	文京区	平成23年度第1回文京区介護サービス事業者連絡協議会	132
平成23年5月23日	武蔵野市	東京都福祉サービス第三者評価受審説明会	11
平成23年5月27日	豊島区	介護保険事業者連絡会(第一回全体会)	150
平成23年5月31日	府中市	平成23年度福祉サービス第三者評価受審費用助成説明会	15
平成23年6月1日	中野区	福祉サービス第三者評価に関する障害者施設事業者連絡会	35
平成23年6月1日	板橋区	福祉サービス事業所連絡会	35
平成23年6月3日	東大和市	「障害者日中活動系サービス推進事業」に係る事業所連絡会	11
平成23年6月6日	千代田区	平成23年度 千代田区障害者自立支援法サービス事業者連絡会	26
平成23年6月21日	葛飾区	福祉サービス第三者評価事業者説明会	40
平成23年6月23日	板橋区	板橋区地域密着型サービス事業者連絡会	20
平成23年7月14日	墨田区	墨田区介護保険事業者連絡会	200
平成23年9月15日	渋谷区	自立支援ネットワーク会議 学習会	20
平成24年1月27日	渋谷区	平成23年度第1回 介護保険事業者説明会	120

⑤ ガイドブックの発行

東京都の福祉サービス第三者評価の制度や手法、実施方法等を詳しく解説した「東京都福祉サービス第三者評価ガイドブック2011」を発行し、希望者には有償にて頒布した。

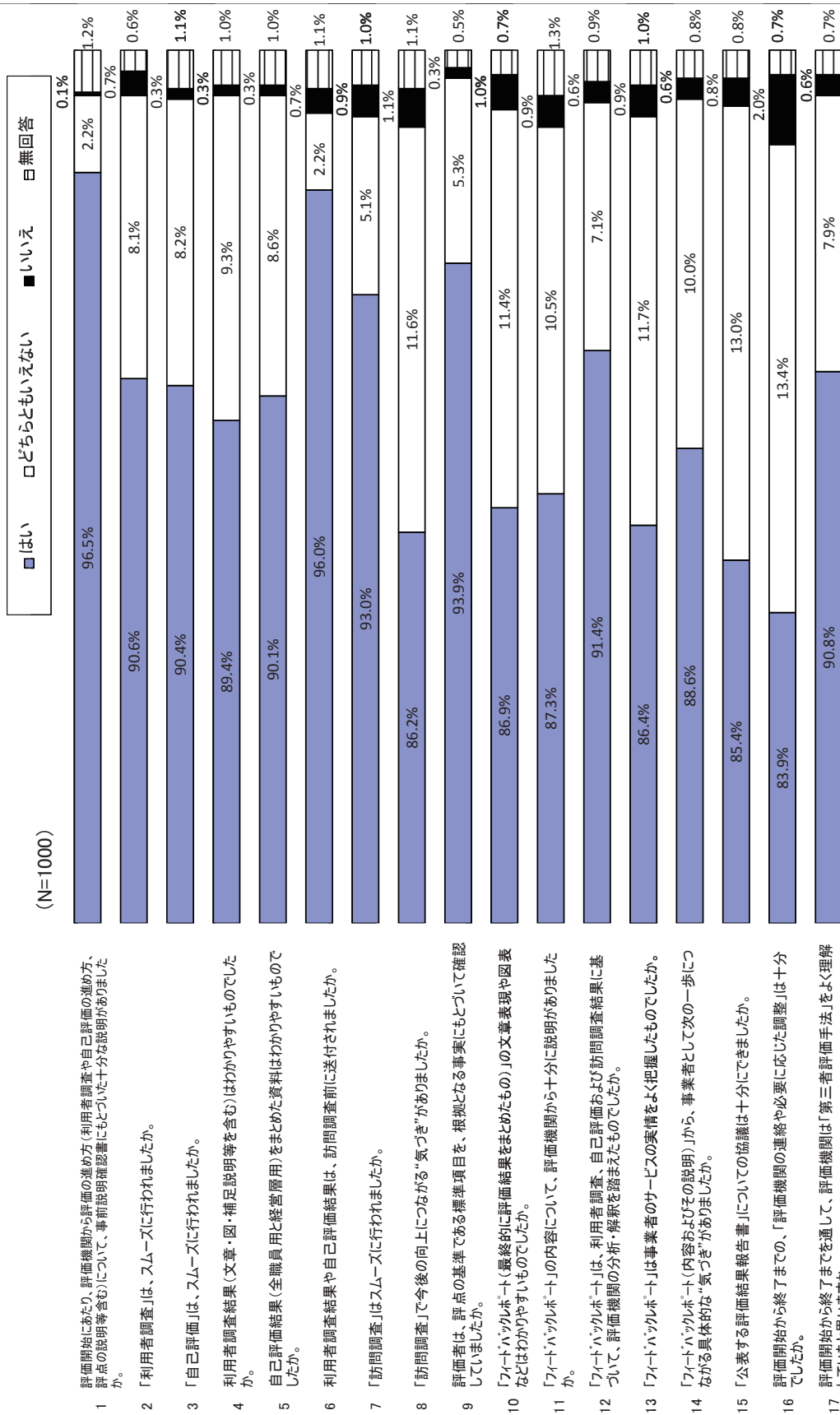


7 相談・苦情対応実績

申出者	件数	内容内訳				
		評価機関 に関するもの	評価手法・項目 に関するもの	公表内容 に関するもの	推進機構 に関するもの	その他
利用者	1		1			
事業者	9	2	3	1		3
評価機関	55	5	41		1	8
その他	5	2	1	1		1
平成23年度計	70	9	46	2	1	12

参考資料

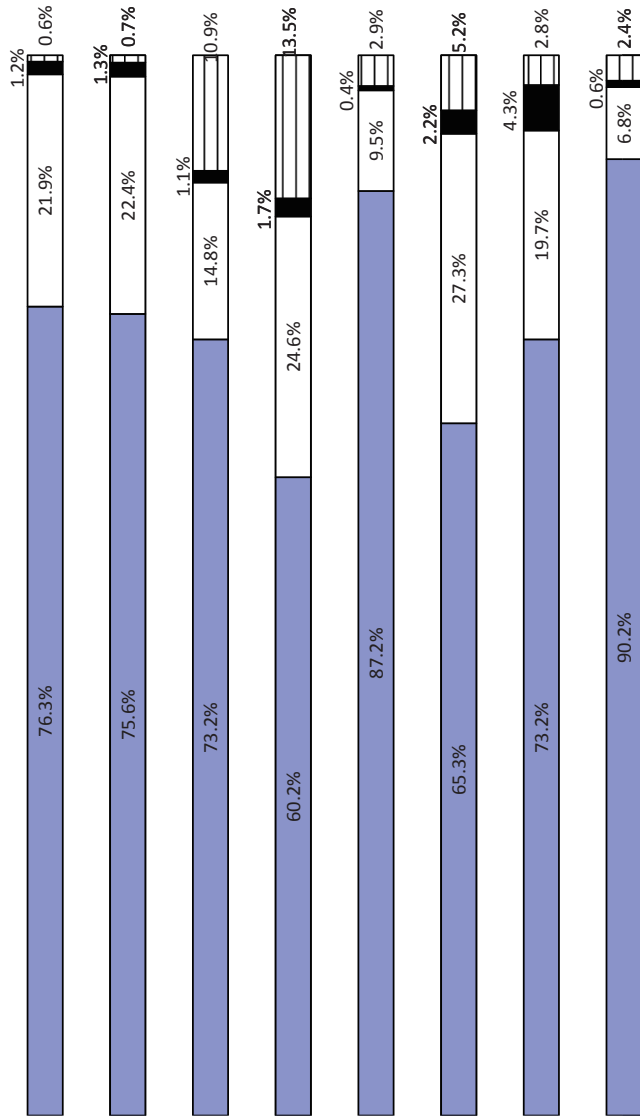
平成23年度第三者評価事業アンケート(問1. 評価の実施に関わること)



平成23年度第三者評価事業アンケート(問3. 項目や手法について)

(N=1000)

■ はい □ どちらともいえない ■ いいえ □ 無回答



1 利用者調査の項目は、利用者の意向を把握することができるものだと思いますか。

2 利用者調査の方式(アンケート、聞き取り等)は、利用者の状況に合ったものだと思いますか。

3 「組織マネジメント分析シート」の項目は、わかりやすいと思いましたか。

4 「組織マネジメント分析シート」の項目で“気づき”が得られましたか。

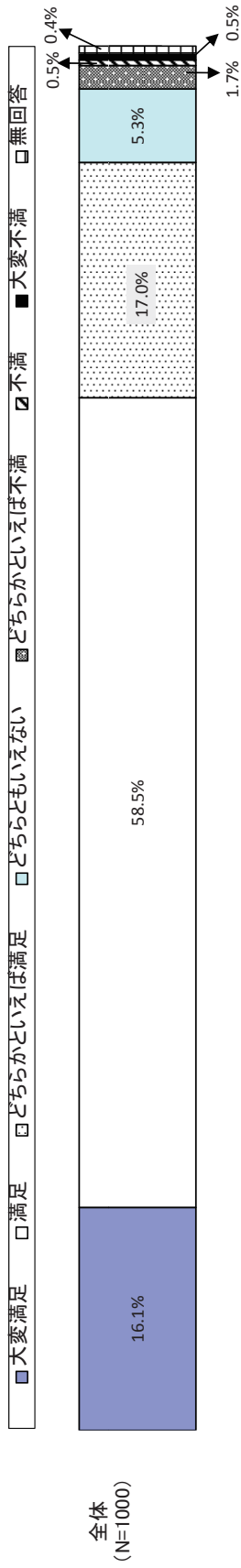
5 「サービス分析シート」の項目は、わかりやすいと思いましたか。

6 「サービス分析シート」の項目で“気づき”が得られましたか。

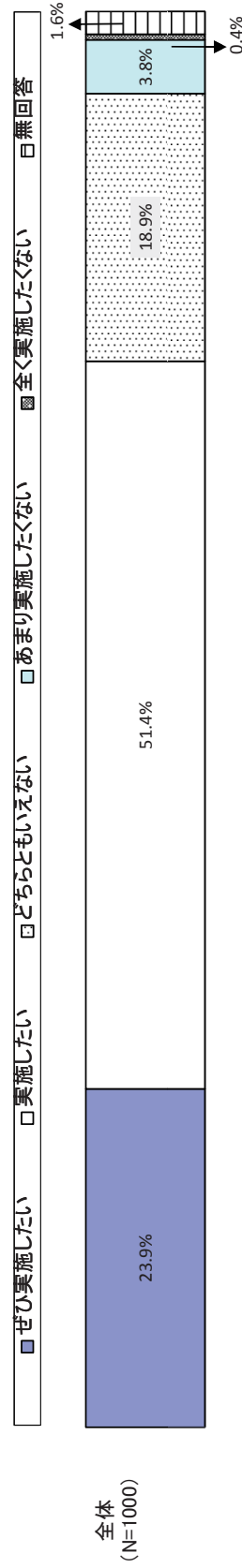
7 「評価の公表内容」は、利用者のサービス選択という視点から有効だと思いますか。(公表先HP:とっきよ福祉ナビゲーション)

8 評価全体のプロセス(含む評価結果)は、事業者のサービスや経営の質の向上に役立つと思いますか。

平成23年度第三者評価事業アンケート(問2. 評価機関による評価についての程度満足されましたか)

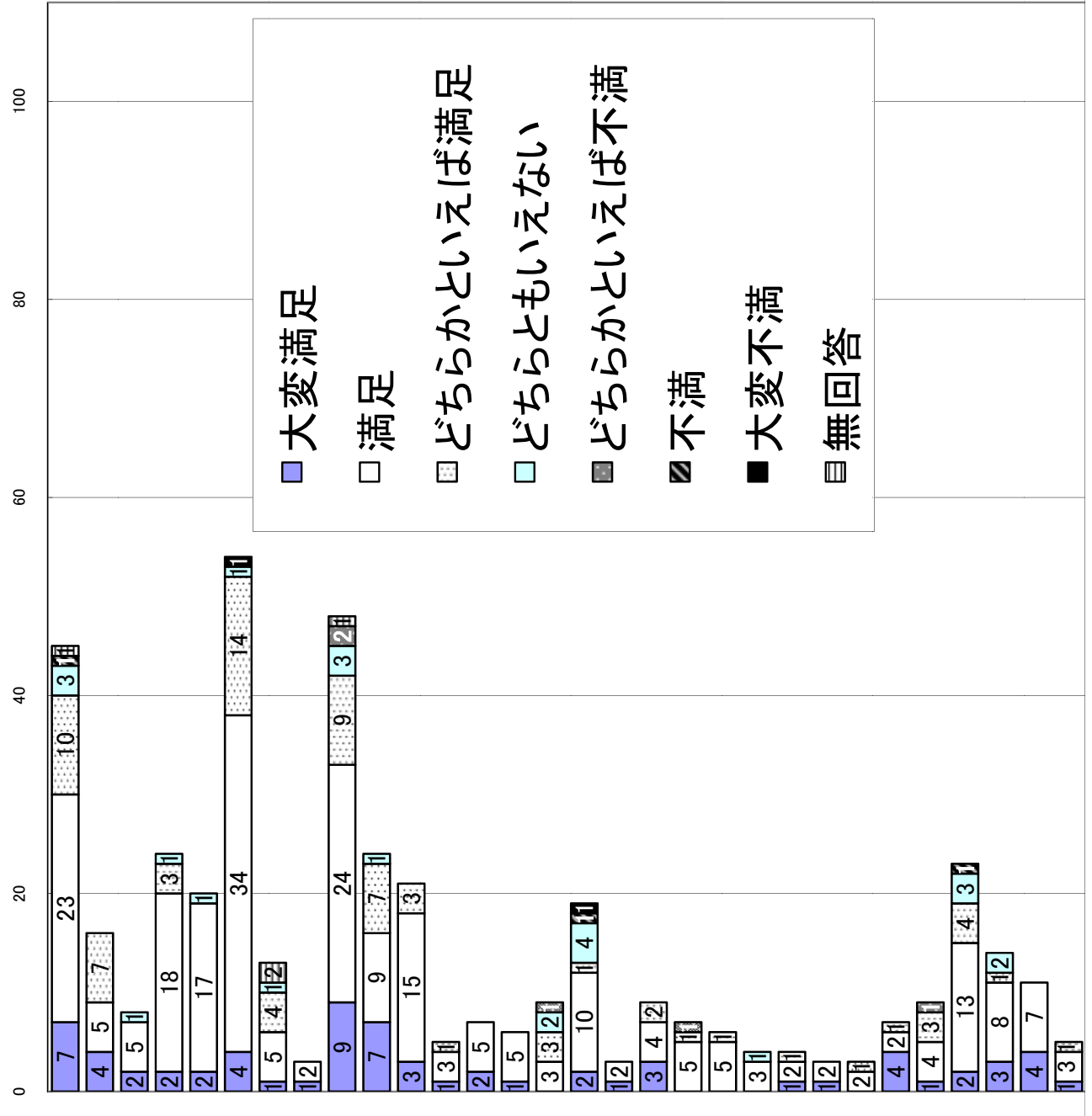


平成23年度第三者評価事業アンケート(問5. (1) 今後も第三者評価を実施してみたいと思いますか)



平成23年度 第三者評価事業者アンケート結果(評価機関別)

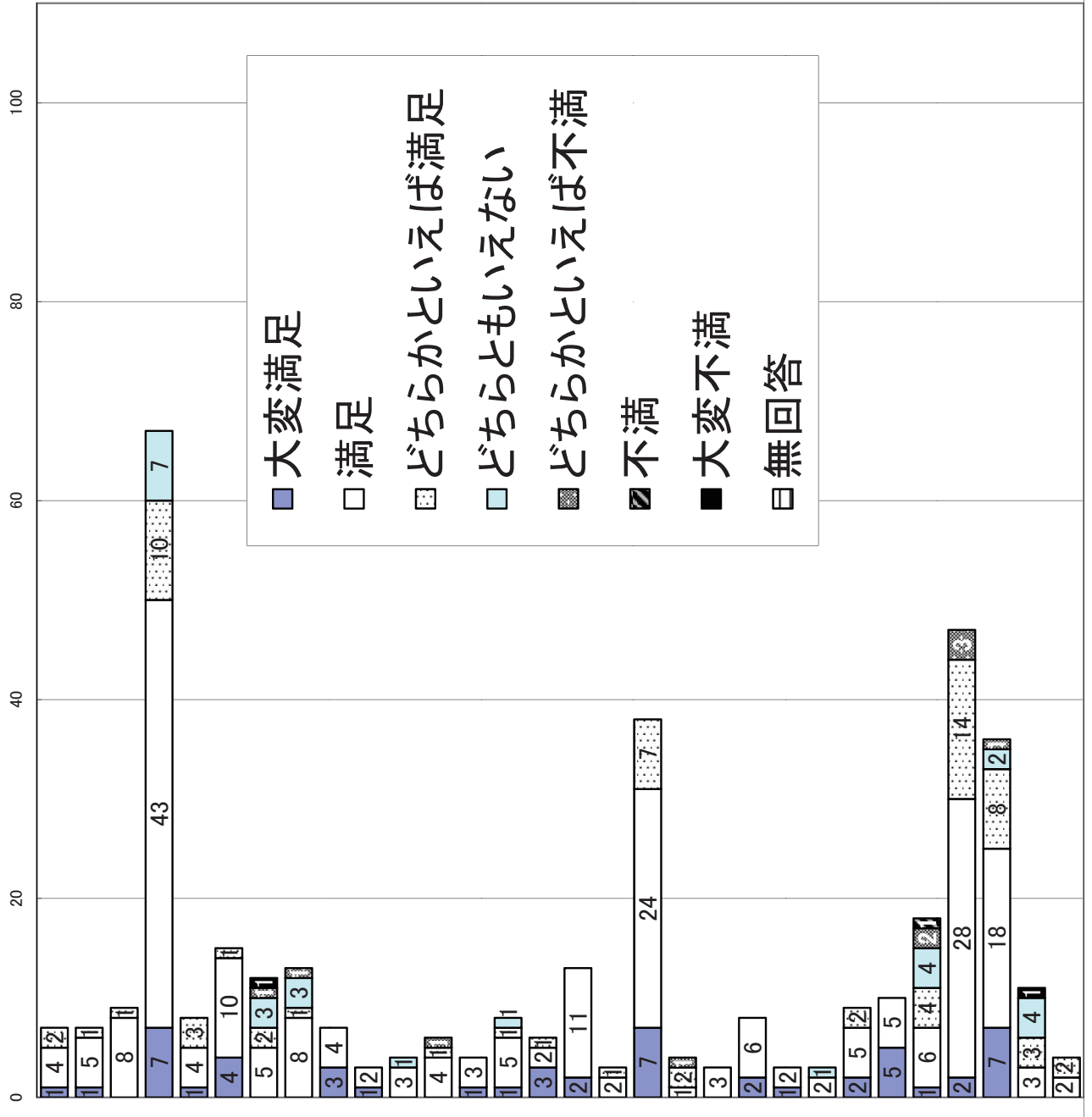
評価機関名	回答数
株式会社 地域計画連合	45
特定非営利活動法人 市民シンクタンクひとまち社	16
特定非営利活動法人 メイアイヘルプユ-	8
特定非営利活動法人 NPO人材開発機構	24
特定非営利活動法人 NPO専門職ネット	20
特定非営利活動法人 福祉経営ネットワーク	54
株式会社 川原経営総合センター	13
特定非営利活動法人 子育て子育て宝仙ネット	3
株式会社 日本生活介護	48
特定非営利活動法人 ほいくオーアールジー	24
特定非営利活動法人 NPOサービス評価機構	21
ヒューマンウェア・コンサルティング 株式会社	5
一般社団法人 日本福祉サービス評価機構	7
特定非営利活動法人 特養ホームを良くする市民の会	6
株式会社 ハンドワークス	9
株式会社 クリップ	19
社団法人 東京社会福祉士会	3
株式会社 FVP	9
特定非営利活動法人 医療・介護情報ネットワーク	7
公益社団法人 日本消費生活アドバイザー・コンサルタント協会	6
財団法人 八王子勤労者福祉会館	4
株式会社 ウエルビー	4
株式会社 販売促進研究所	3
ユニトレンド 株式会社	3
特定非営利活動法人 赤坂福祉プランニング	7
財団法人 日本チャリティ協会	9
特定非営利活動法人 福祉総合評価機構	23
経営創研 株式会社	14
株式会社 インタラクティブ・マネジメント・サポート	11
一般社団法人 アクティブ ケア サポート	5



平成23年度

第三者評価事業者アンケート結果（評価機関別）

評価機関名	回答数
株式会社 メタボリック	7
特定非営利活動法人 日本ケアマネジャー協会	7
公益社団法人 長寿社会文化協会	9
株式会社 福祉規格総合研究所	67
特定非営利活動法人 ごとの会	8
株式会社 サンシャイン	15
特定非営利活動法人 日本高齢者介護協会	12
日本介護情報機構 株式会社	13
特定非営利活動法人 国際教育企画	7
特定非営利活動法人 せたがや福祉サポートセンター	3
特定非営利活動法人 関東シニアライフアドバイザー協会	4
みずほ総合研究所 株式会社	6
有限会社 第一福祉マネジメント	4
一般社団法人 地域ケア総合評価機構	8
株式会社 アミューレット	6
株式会社 IMSジャパン	13
特定非営利活動法人 福祉情報パートナー21	3
株式会社 学研データサービス	38
特定非営利活動法人 とうめい福祉推進ネット	4
特定非営利活動法人 市民福祉ネットワーク多摩	3
特定非営利活動法人 日本ライフサポーター協会	8
株式会社 ティーアイ・メディカル	3
株式会社 エム福祉人財	3
NPO法人 ヒューマン・ネットワーク	9
有限会社 ヘルスサポート	10
有限会社 TCP	18
株式会社 ケアシステムズ	47
株式会社 にほんの福祉ネット	36
有限会社 エテルノ	11
株式会社 プロジェクト・サポート（平成24年3月31日迄の認証機関）	4



平成23年度

第三者評価事業者アンケート結果（評価機関別）

評価機関名	回答数
機構07-172 合同会社 福祉経営情報サービス	6
機構07-174 株式会社 ハッピーネットワーク	21
機構07-175 特定非営利活動法人 グローバルスカイ	6
機構07-177 特定非営利活動法人 福祉推進機構アリスト	20
機構07-178 日本コンサルティング 株式会社	16
機構07-180 株式会社 医療福祉経営研究所	13
機構08-184 株式会社 フレンテム	5
機構08-185 特定非営利活動法人 福祉経営研究会	10
機構09-190 ハブリックサービスR&C 合同会社	5
機構09-192 特定非営利活動法人 地域医療・福祉サービス振興会	9
機構09-195 特定非営利活動法人 にこにこ福祉の会	6
機構10-200 特定非営利活動法人 福祉サービス総合研究機構	7
機構10-201 ヒューマン・ブラザーズ 株式会社	17

