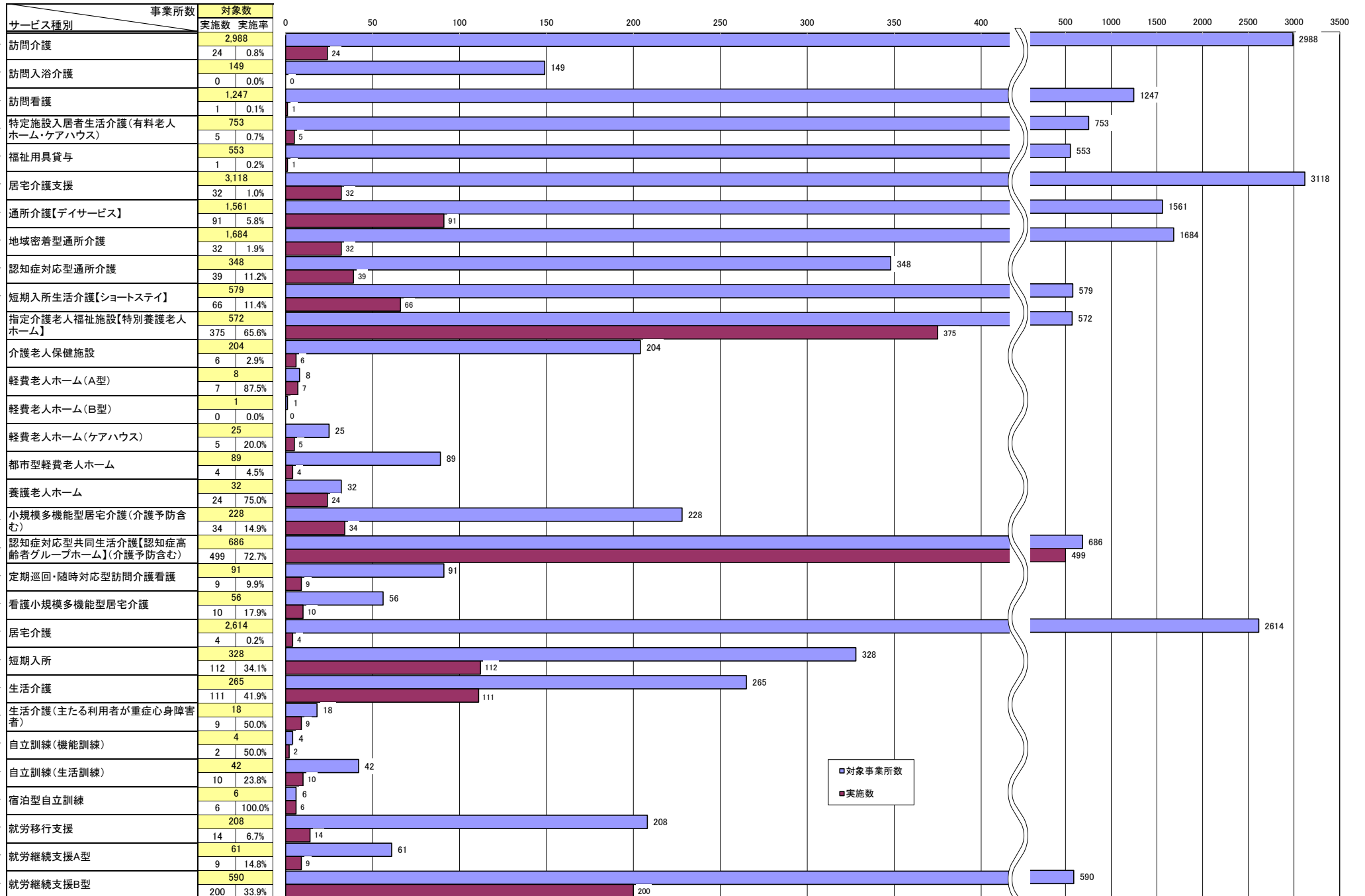
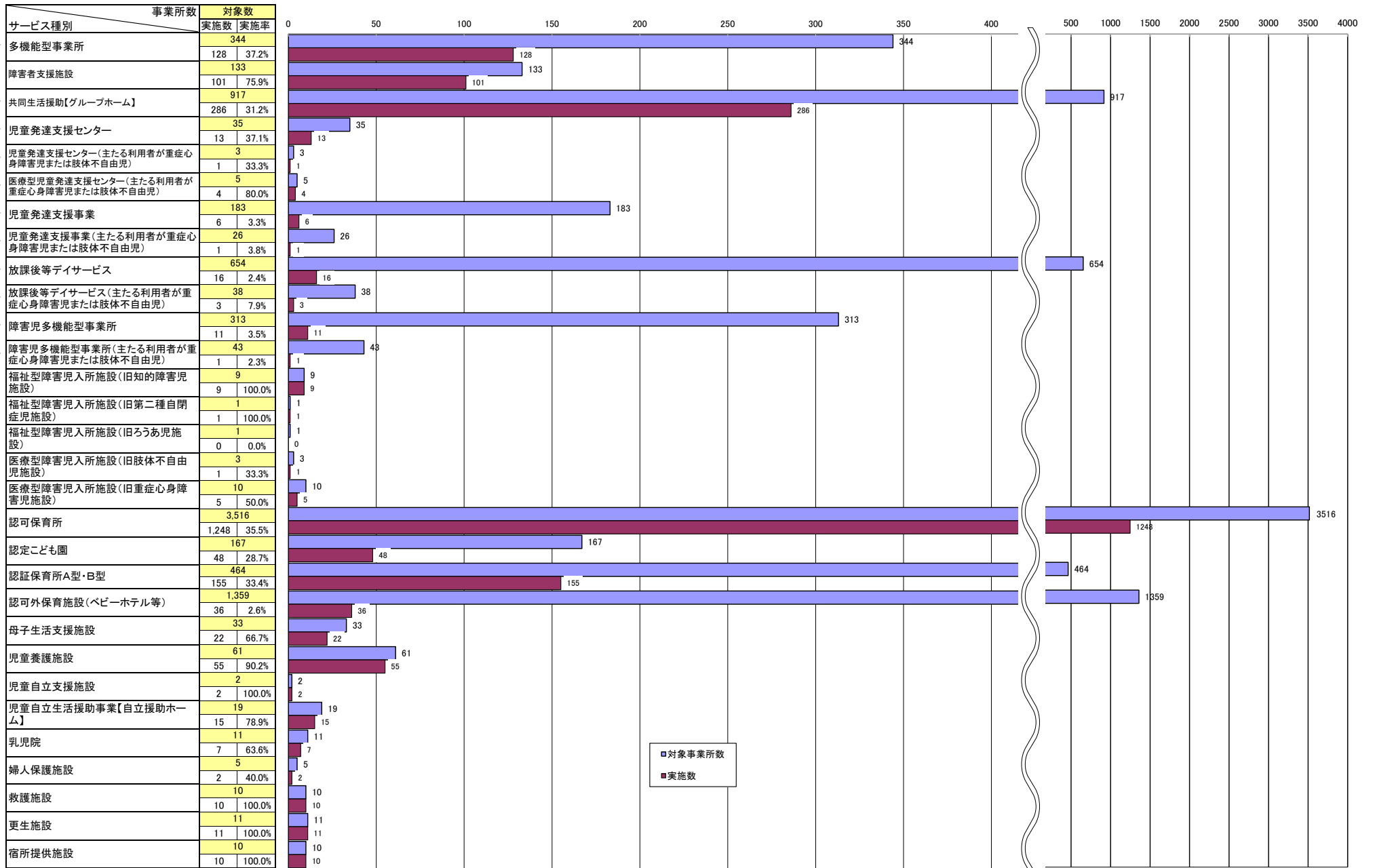


## 2 福祉サービス第三者評価実績

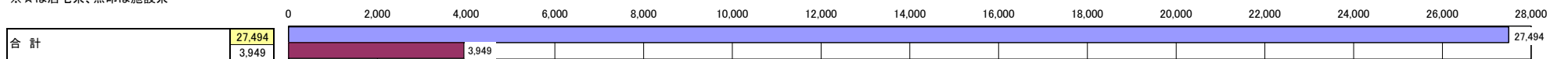
### ① 福祉サービス第三者評価実績(サービス別)



※☆は居宅系、無印は施設系



※☆は居宅系、無印は施設系



○標準の評価とサービス項目中心の評価の内訳(サービス別)

	サービス種別	合計	内訳	
			標準の評価	サービス項目中心の評価
1	訪問介護	24	2	22
2	訪問入浴介護			
3	訪問看護	1		1
4	特定施設入居者生活介護(有料老人ホーム・ケアハウス)	5	5	
5	福祉用具貸与	1		1
6	居宅介護支援	32	5	27
7	通所介護【デイサービス】	91	36	55
8	地域密着型通所介護	32	1	31
9	認知症対応型通所介護	39	11	28
10	短期入所生活介護【ショートステイ】	66	66	
11	指定介護老人福祉施設【特別養護老人ホーム】	375	375	
12	介護老人保健施設	6	6	
13	軽費老人ホーム(A型)	7	7	
14	軽費老人ホーム(B型)			
15	軽費老人ホーム(ケアハウス)	5	5	
16	都市型軽費老人ホーム	4	4	
17	養護老人ホーム	24	24	
18	小規模多機能型居宅介護(介護予防含む)	34	12	22
19	認知症対応型共同生活介護【認知症高齢者グループホーム】(介護予防含む)	499	128	371
20	定期巡回・随時対応型訪問介護看護	9		9
21	看護小規模多機能型居宅介護	10		10
22	居宅介護	4	4	
23	短期入所	112	33	79
24	生活介護	111	80	31
25	生活介護(主たる利用者が重症心身障害者)	9	9	
26	自立訓練(機能訓練)	2	2	
27	自立訓練(生活訓練)	10	3	7
28	宿泊型自立訓練	6	6	
29	就労移行支援	14	9	5
30	就労継続支援A型	9	4	5
31	就労継続支援B型	200	124	76
32	多機能型事業所	128	89	39
33	障害者支援施設	101	101	
34	共同生活援助【グループホーム】	286	37	249
35	児童発達支援センター	13	13	
36	児童発達支援センター(主たる利用者が重症心身障害児または肢体不自由児)	1	1	
37	医療型児童発達支援センター(主たる利用者が重症心身障害児または肢体不自由児)	4	4	
38	児童発達支援事業	6	6	
39	児童発達支援事業(主たる利用者が重症心身障害児または肢体不自由児)	1	1	
40	放課後等デイサービス	16	16	
41	放課後等デイサービス(主たる利用者が重症心身障害児または肢体不自由児)	3	3	
42	障害児多機能型事業所	11	11	
43	障害児多機能型事業所(主たる利用者が重症心身障害児または肢体不自由児)	1	1	
44	福祉型障害児入所施設(旧知的障害児施設)	9	9	
45	福祉型障害児入所施設(旧第二種自閉症児施設)	1	1	
46	福祉型障害児入所施設(旧ろうあ児施設)			
47	医療型障害児入所施設(旧肢体不自由児施設)	1	1	
48	医療型障害児入所施設(旧重症心身障害児施設)	5	5	
49	認可保育所	1,248	1,248	
50	認定こども園	48	48	
51	認証保育所A型・B型	155	155	
52	認可外保育施設(ベビーホテル等)	36	13	23
53	母子生活支援施設	22	22	
54	児童養護施設	55	55	
55	児童自立支援施設	2	2	
56	児童自立生活援助事業【自立援助ホーム】	15	15	
57	乳児院	7	7	
58	婦人保護施設	2	2	
59	救護施設	10	10	
60	更生施設	11	11	
61	宿所提供施設	10	10	
	合 計	3,949	2,858	1,091

サービス項目中心の評価の塗りつぶしは対象外