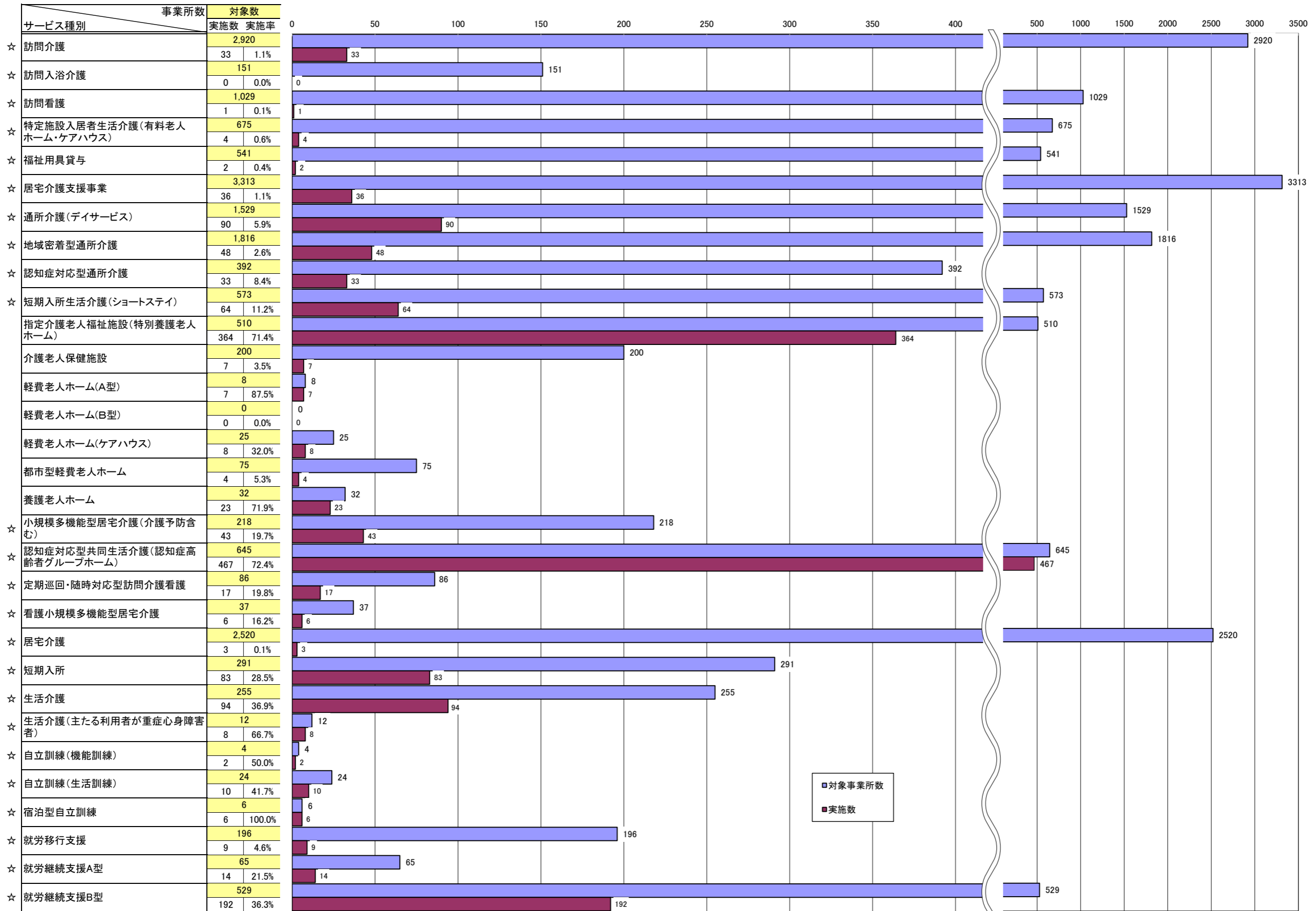
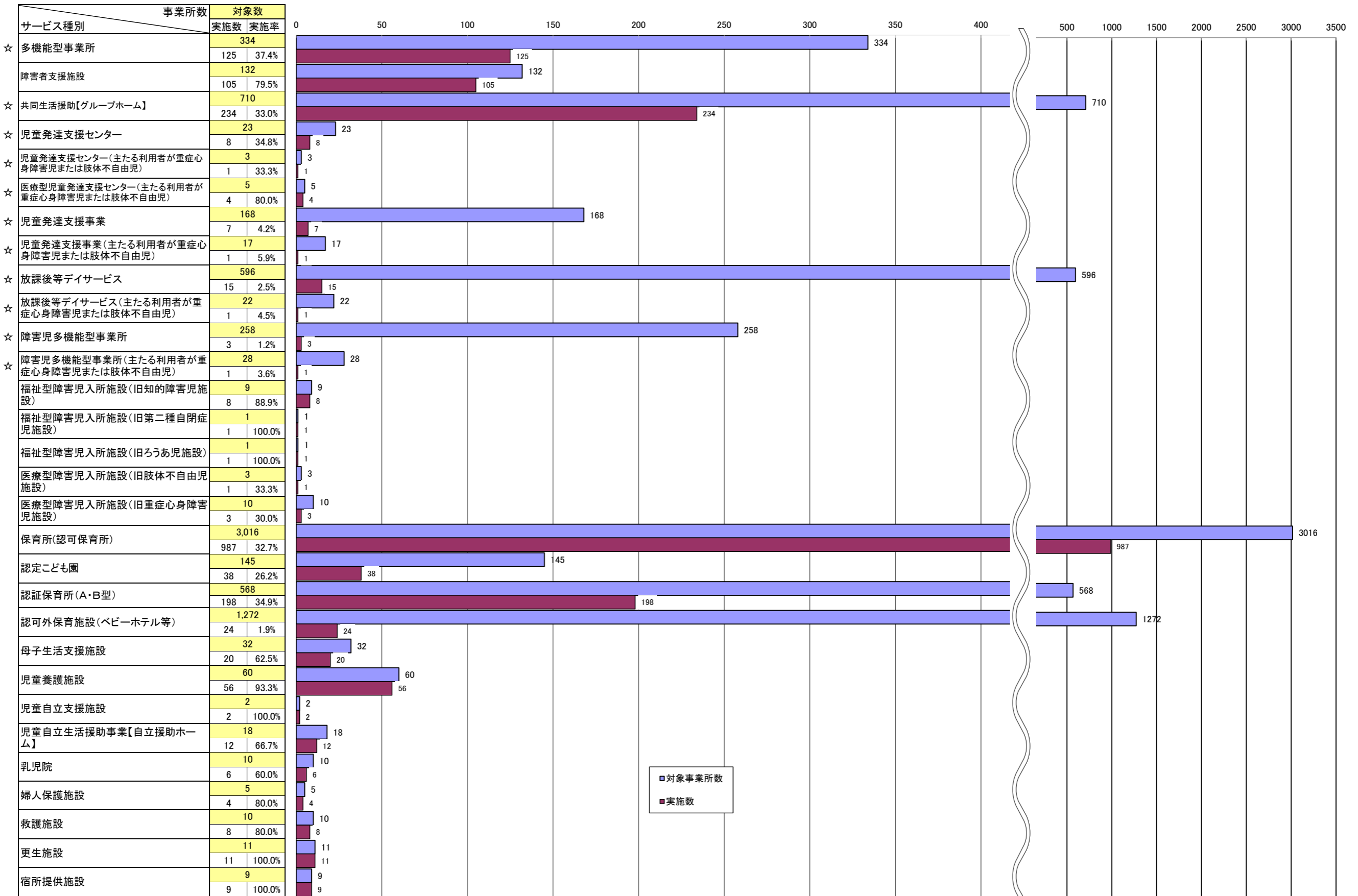


2 福祉サービス第三者評価実績

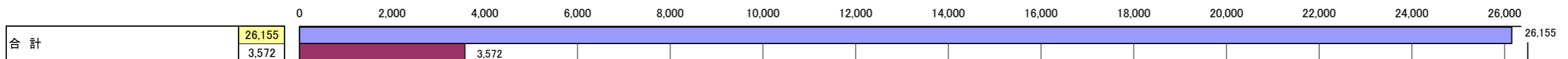
① 福祉サービス第三者評価実績(サービス別)



※☆は居宅系、無印は施設系



※☆は居宅系、無印は施設系



○標準の評価とサービス項目中心の評価の内訳(サービス別)

	サービス種別	合計	内訳	
			標準の評価	サービス項目中心の評価
1	訪問介護	33	1	32
2	訪問入浴介護			
3	訪問看護	1		1
4	特定施設入居者生活介護(有料老人ホーム・ケアハウス)	4	4	
5	福祉用具貸与	2		2
6	居宅介護支援事業	36	5	31
7	通所介護(デイサービス)	90	37	53
8	地域密着型通所介護	48	1	47
9	認知症対応型通所介護	33	15	18
10	短期入所生活介護(ショートステイ)	64	64	
11	指定介護老人福祉施設(特別養護老人ホーム)	364	364	
12	介護老人保健施設	7	7	
13	軽費老人ホーム(A型)	7	7	
14	軽費老人ホーム(B型)			
15	軽費老人ホーム(ケアハウス)	8	8	
16	都市型軽費老人ホーム	4	4	
17	養護老人ホーム	23	23	
18	小規模多機能型居宅介護(介護予防含む)	43	13	30
19	認知症対応型共同生活介護(認知症高齢者グループホーム)	467	154	313
20	定期巡回・随時対応型訪問介護看護	17	2	15
21	看護小規模多機能型居宅介護	6		6
22	居宅介護	3	3	
23	短期入所	83	27	56
24	生活介護	94	71	23
25	生活介護(主たる利用者が重症心身障害者)	8	8	
26	自立訓練(機能訓練)	2	1	1
27	自立訓練(生活訓練)	10	2	8
28	宿泊型自立訓練	6	6	
29	就労移行支援	9	6	3
30	就労継続支援A型	14	7	7
31	就労継続支援B型	192	114	78
32	多機能型事業所	125	89	36
33	障害者支援施設	105	105	
34	共同生活援助【グループホーム】	234	33	201
35	児童発達支援センター	8	8	
36	児童発達支援センター(主たる利用者が重症心身障害児または肢体不自由児)	1	1	
37	医療型児童発達支援センター(主たる利用者が重症心身障害児または肢体不自由児)	4	4	
38	児童発達支援事業	7	7	
39	児童発達支援事業(主たる利用者が重症心身障害児または肢体不自由児)	1	1	
40	放課後等デイサービス	15	15	
41	放課後等デイサービス(主たる利用者が重症心身障害児または肢体不自由児)	1	1	
42	障害児多機能型事業所	3	3	
43	障害児多機能型事業所(主たる利用者が重症心身障害児または肢体不自由児)	1	1	
44	福祉型障害児入所施設(旧知的障害児施設)	8	8	
45	福祉型障害児入所施設(旧第二種自閉症児施設)	1	1	
46	福祉型障害児入所施設(旧ろうあ児施設)	1	1	
47	医療型障害児入所施設(旧肢体不自由児施設)	1	1	
48	医療型障害児入所施設(旧重症心身障害児施設)	3	3	
49	保育所(認可保育所)	987	987	
50	認定こども園	38	38	
51	認証保育所(A・B型)	198	198	
52	認可外保育施設(ベビーホテル等)	24	11	13
53	母子生活支援施設	20	20	
54	児童養護施設	56	56	
55	児童自立支援施設	2	2	
56	児童自立生活援助事業【自立援助ホーム】	12	12	
57	乳児院	6	6	
58	婦人保護施設	4	4	
59	救護施設	8	8	
60	更生施設	11	11	
61	宿所提供施設	9	9	
	合 計	3,572	2,598	974

サービス項目中心の評価の塗りつぶしは対象外