

東京都福祉サービス評価推進機構
年次報告
(平成26年度版)

東京都福祉サービス評価推進機構
公益財団法人 東京都福祉保健財団

東京都福祉サービス評価推進機構 年次報告 (平成26年度版)

目次

1	「年次報告（平成26年度）」の概要	1
2	福祉サービス第三者評価実績	
①	福祉サービス第三者評価実績（サービス別）	5
②	福祉サービス第三者評価実績（評価機関別・サービス別）	8
③	福祉サービス第三者評価実績（事業所所在区市町村別・サービス別）	12
④	評価者別評価実績件数	16
⑤	評価機関別所属評価者数	17
⑥	評価実績の変遷	20
3	評価者養成講習等実績	
①	評価者養成講習実績数	24
②	フォローアップ研修実績数	24
③	評価機関支援研修実績数	25
④	社会的養護関係施設評価者養成研修実績数	25
⑤	研修カリキュラム	26
⑥	研修受講生アンケート	31
4	評価機関認証実績	34
5	評価手法・項目等の検討	35
6	普及推進活動	40
7	相談・苦情対応実績	42
	(参考資料)	
	平成26年度第三者評価事業者アンケート結果（抜粋）	43
	平成26年度第三者評価事業者アンケート結果（評価機関別）	46

1 「年次報告(平成26年度)」の概要

(1) 福祉サービス第三者評価実績について

- ・ 東京都福祉サービス第三者評価は、平成15年度に本格実施してから平成26年度で12年目となる。
- ・ 平成26年度の評価実施件数は2,891件で、前年度比4.6%増である。
- ・ 高齢分野(特別養護老人ホーム等)、障害分野(障害者支援施設等)、婦人保護・保護分野(更生施設等)の評価実績が減少したのは、サービス推進費等の補助要件の影響と考えられる。補助要件については、3年度に1回第三者評価の受審が義務付けられている。

	平成26年度 評価実施件数	平成26年度 実施率 ※1	平成25年度 評価実施件数	平成25年度 実施率 ※2	前年度比	過去1回以上 評価実施実績 のある事業所数 ※3
評価実施件数合計	2,891	(14.6%)	2,762	(15.1%)	129	6,182
施設系	1,495	(39.5%)	1,483	(40.9%)	12	3,263
高齢	364	(49.1%)	372	(53.4%)	-8	552
障害	107	(72.3%)	129	(78.7%)	-22	152
子ども家庭	1,003	(35.1%)	954	(34.9%)	49	2,525
婦人保護・保護	21	(65.6%)	28	(87.5%)	-7	34
居宅系	1,396	(8.7%)	1,279	(8.7%)	117	2,919
高齢	938	(7.8%)	882	(7.9%)	56	1,937
障害	458	(11.5%)	397	(11.3%)	61	982

※1

「平成26年度実施率」は、平成26年4月1日現在の評価対象事業所数に対する、平成26年度の評価実施件数の割合である。

※2

「平成25年度実施率」は、平成25年4月1日現在の評価対象事業所数に対する、平成25年度の評価実施件数の割合である。

※3

「過去1回以上評価実施実績のある事業所数」の合計等は、平成26年度の評価対象サービスの実績である。

主な増減一覧

○施設系 子ども家庭分野サービスの増減

サービス種別	平成26年度 評価実施件数	平成26年度 実施率 ※1	平成25年度 評価実施件数	平成25年度 実施率 ※2	前年比
保育所(認可保育所)	575	(28.5%)	543	(28.4%)	32
保育所(公立)	188	(20.1%)	180	(19.0%)	8
保育所(私立)	387	(35.7%)	363	(37.5%)	24
認証保育所(A・B型)	328	(45.6%)	324	(46.7%)	4
母子生活支援施設	22	(64.7%)	20	(55.6%)	2
児童養護施設	55	(93.2%)	53	(89.8%)	2
児童自立生活援助事業【自立援助ホーム】	14	(82.4%)	8	(47.1%)	6
乳児院	7	(70.0%)	6	(60.0%)	1
児童自立支援施設	2	(100.0%)	-	-	2

○居宅系 高齢分野サービスの増減

サービス種別	平成26年度 評価実施件数	平成26年度 実施率 ※1	平成25年度 評価実施件数	平成25年度 実施率 ※2	前年比
訪問介護	27	(0.9%)	38	(1.4%)	-11
訪問入浴介護	0	(0.0%)	0	(0.0%)	0
訪問看護	5	(0.7%)	4	(0.6%)	1
特定施設入居者生活介護(有料老人ホーム・ケアハウス)	5	(0.9%)	5	(1.0%)	0
福祉用具貸与	1	(0.2%)	1	(0.2%)	0
居宅介護支援	45	(1.5%)	43	(1.5%)	2
通所介護【デイサービス】	150	(5.1%)	143	(5.6%)	7
短期入所生活介護【ショートステイ】	71	(14.7%)	66	(14.4%)	5
小規模多機能型居宅介護(介護予防含む)	130	(87.2%)	121	(95.3%)	9
認知症対応型共同生活介護【認知症高齢者グループホーム】(介護予防含む)	436	(83.2%)	420	(86.6%)	16
定期巡回・随時対応型訪問介護看護	62	(93.9%)	37	(75.5%)	25
複合型サービス	6	(100.0%)	4	(133.3%)	2

※1

「平成26年度実施率」は、平成26年4月1日現在の評価対象事業所数に対する、平成26年度の評価実施件数の割合である。

※2

「平成25年度実施率」は、平成25年4月1日現在の評価対象事業所数に対する、平成25年度の評価実施件数の割合である。

児童自立支援施設は平成26年度から評価対象となったため、平成25年度の実績はない。

複合型サービスの平成25年度実施率が100%を超えているのは、平成25年4月2日以降に開設した事業所が評価を受けたためである。

○居宅系 障害分野サービスの増減

サービス種別	平成26年度 評価実施件数	平成26年度 実施率 ※1	平成25年度 評価実施件数	平成25年度 実施率 ※2	前年比
居宅介護	1	(0.1%)	1	(0.1%)	0
短期入所	16	(7.4%)	12	(5.7%)	4
生活介護	87	(43.1%)	74	(38.7%)	13
生活介護(主たる利用者が重症心身障害者)	8	(57.1%)	-	-	8
自立訓練(機能訓練)	2	(50.0%)	0	(0.0%)	2
自立訓練(生活訓練)	8	(42.1%)	6	(33.3%)	2
就労移行支援	17	(27.4%)	5	(10.9%)	12
就労継続支援A型	15	(39.5%)	7	(24.1%)	8
就労継続支援B型	157	(37.1%)	154	(39.0%)	3
多機能型事業所	125	(42.4%)	123	(42.4%)	2
児童発達支援センター	4	(26.7%)	-	-	4
児童発達支援センター(主たる利用者が重症心身障害児または肢体不自由児)	2	(66.7%)	-	-	2
医療型児童発達支援センター(主たる利用者が重症心身障害児または肢体不自由児)	5	(100.0%)	-	-	5
児童発達支援事業	4	(5.6%)	-	-	4
児童発達支援事業(主たる利用者が重症心身障害児または肢体不自由児)	2	(28.6%)	-	-	2
放課後等デイサービス	1	(0.5%)	-	-	1
放課後等デイサービス(主たる利用者が重症心身障害児または肢体不自由児)	0	(0.0%)	-	-	0
障害児多機能型事業所	4	(5.1%)	-	-	4
障害児多機能型事業所(主たる利用者が重症心身障害児または肢体不自由児)	0	(0.0%)	-	-	0

平成26年度評価実施件数(上位5件)

サービス種別 (評価実施件数が多い順)	平成26年度 評価実施件数	平成26年度 実施率 ※1	平成25年度 評価実施件数	平成25年度 実施率 ※2
1 保育所(認可保育所)	575	(28.5%)	543	(28.4%)
2 認知症対応型共同生活介護(認知症高齢者グループホーム)	436	(83.2%)	420	(86.6%)
3 認証保育所(A・B型)	328	(45.6%)	324	(46.7%)
4 指定介護老人福祉施設【特別養護老人ホーム】	309	(67.3%)	321	(74.7%)
5 就労継続支援B型	157	(37.1%)	154	(39.0%)

※1

「平成26年度実施率」は、平成26年4月1日現在の評価対象事業所数に対する、平成26年度の評価実施件数の割合である。

※2

「平成25年度実施率」は、平成25年4月1日現在の評価対象事業所数に対する、平成25年度の評価実施件数の割合である。

生活介護(主たる利用者が重症心身障害者)や児童発達支援センター外8サービスは平成26年度から評価対象となったため、平成25年度の実績はない。

(2) 評価者養成講習等実績について

- 平成26年度評価者養成講習実績数は76名で、年度末累計は2,766名である（その後の抹消者を含む。抹消者を除いた評価者数は1,475名）。
- 平成26年度フォローアップ研修修了者数は、共通コースが1,381名、専門コースが536名である。
- 平成26年度評価機関支援研修修了者数は、29名である。
- 平成26年度社会的養護関係施設評価者養成研修修了者数は、61名である。

(3) 評価機関認証実績について

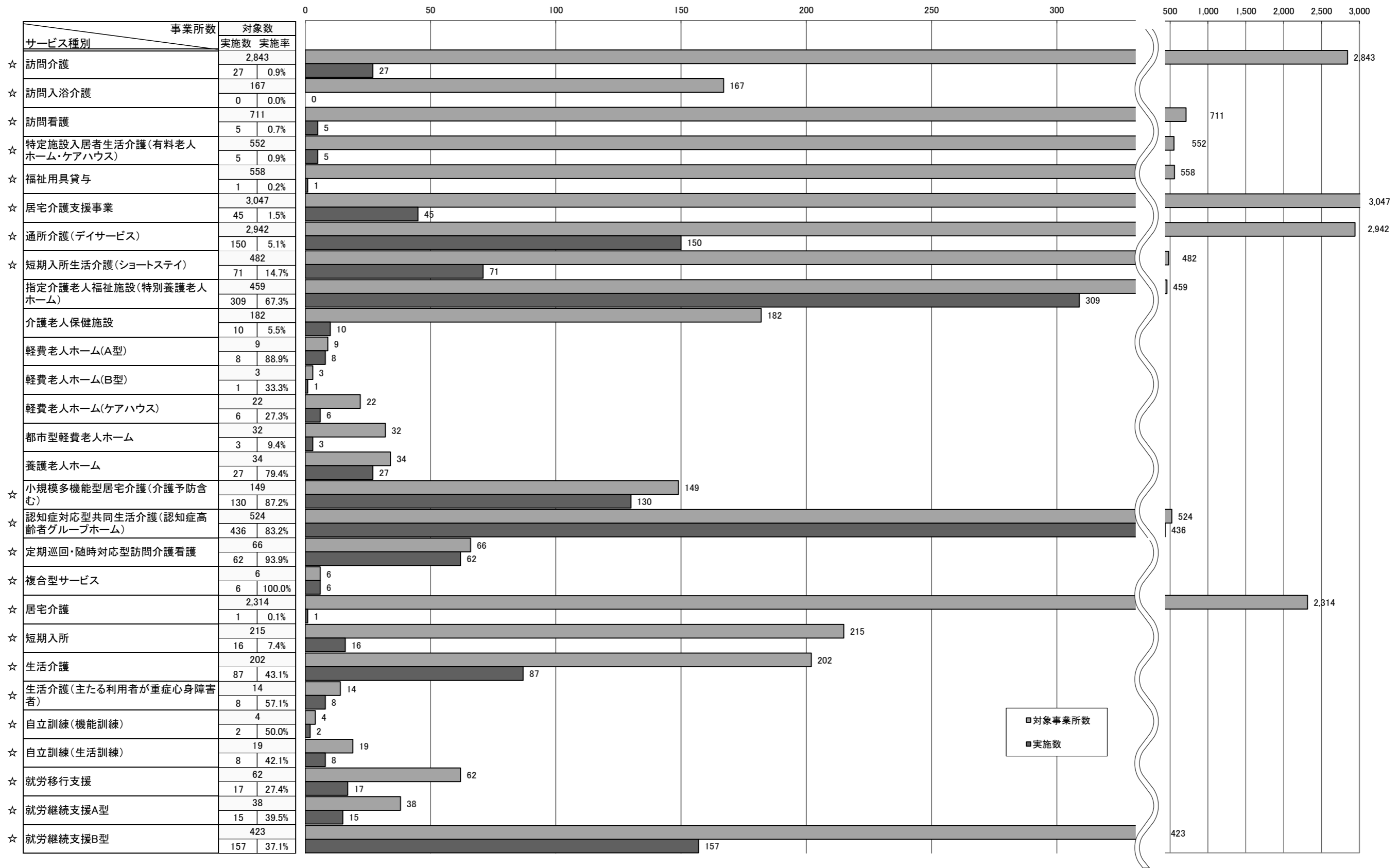
- 平成26年度末における評価機関数は126機関である。
- 平成26年度末における社会的養護関係施設第三者評価機関数は71機関である。

(4) その他

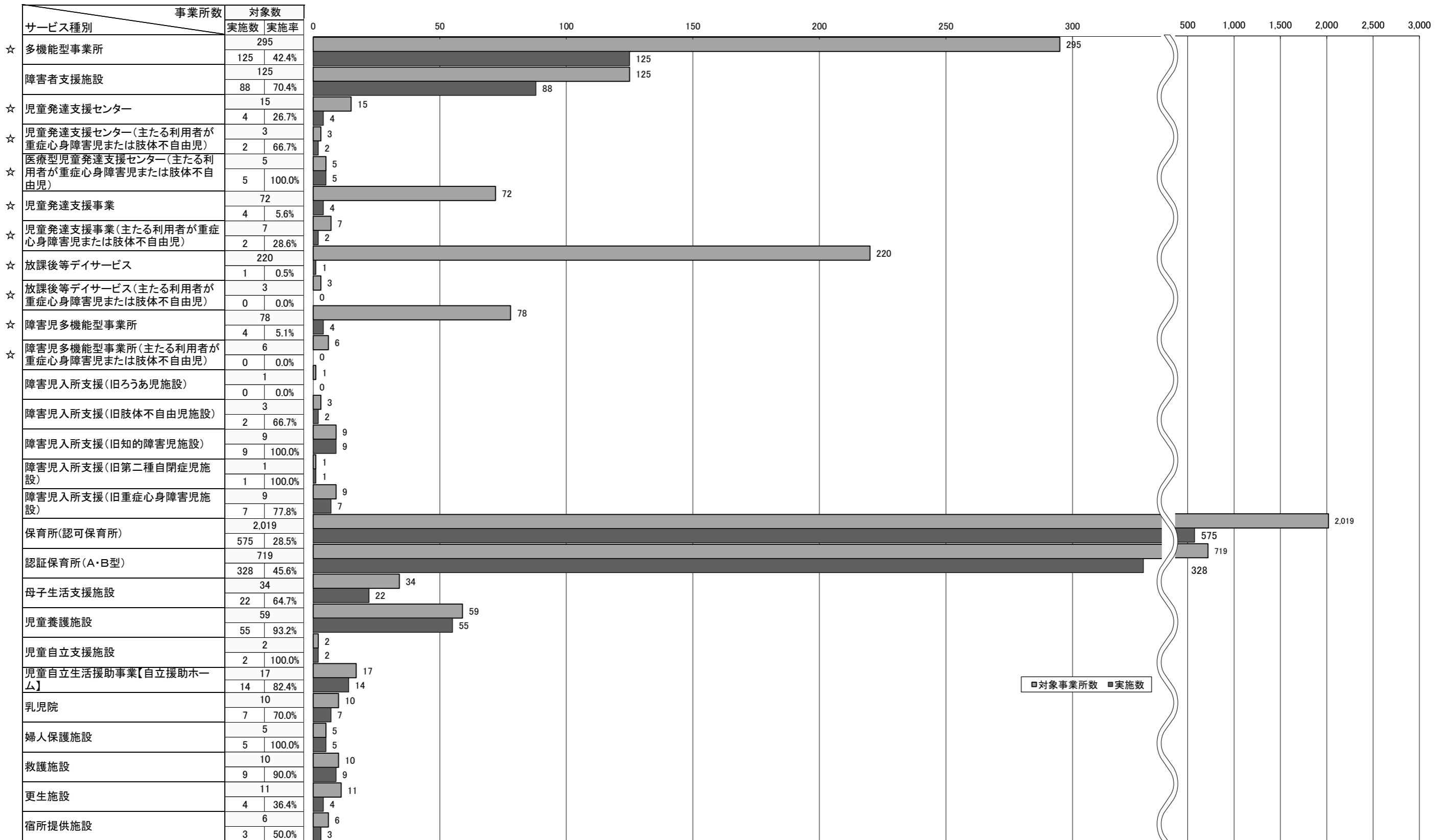
評価を実施した事業者からのアンケートでは、93.4%が満足と回答（内訳は、大変満足26.3% 満足50.7% どちらかといえば満足16.4%。平成25年度のアンケートでは、92.3%が満足と回答）。

2 福祉サービス第三者評価実績

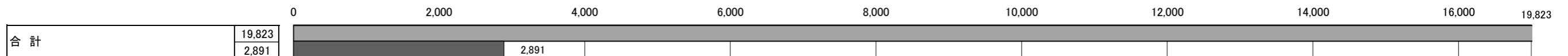
① 福祉サービス第三者評価実績(サービス別)



※☆は居宅系、無印は施設系



※☆は居宅系、無印は施設系



○標準の評価とサービス項目中心の評価の内訳(サービス別)

	サービス種別	合計	内訳	
			標準の評価	サービス項目中心の評価
1	訪問介護	27	8	19
2	訪問入浴介護			
3	訪問看護	5	2	3
4	特定施設入居者生活介護(有料老人ホーム・ケアハウス)	5	5	
5	福祉用具貸与	1		1
6	居宅介護支援事業	45	11	34
7	通所介護(デイサービス)	150	77	73
8	短期入所生活介護(ショートステイ)	71	71	
9	指定介護老人福祉施設(特別養護老人ホーム)	309	309	
10	介護老人保健施設	10	10	
11	軽費老人ホーム(A型)	8	8	
12	軽費老人ホーム(B型)	1	1	
13	軽費老人ホーム(ケアハウス)	6	6	
14	都市型軽費老人ホーム	3	3	
15	養護老人ホーム	27	27	
16	小規模多機能型居宅介護(介護予防含む)	130	52	78
17	認知症対応型共同生活介護(認知症高齢者グループホーム)	436	182	254
18	定期巡回・随時対応型訪問介護看護	62	7	55
19	複合型サービス	6	2	4
20	居宅介護	1	1	
21	短期入所	16	16	
22	生活介護	87	71	16
23	生活介護(主たる利用者が重症心身障害者)	8	8	
24	自立訓練(機能訓練)	2	2	
25	自立訓練(生活訓練)	8	6	2
26	就労移行支援	17	16	1
27	就労継続支援A型	15	11	4
28	就労継続支援B型	157	108	49
29	多機能型事業所	125	105	20
30	障害者支援施設	88	88	
31	児童発達支援センター	4	4	
32	児童発達支援センター(主たる利用者が重症心身障害児または肢体不自由児)	2	2	
33	医療型児童発達支援センター(主たる利用者が重症心身障害児または肢体不自由児)	5	5	
34	児童発達支援事業	4	4	
35	児童発達支援事業(主たる利用者が重症心身障害児または肢体不自由児)	2	2	
36	放課後等デイサービス	1	1	
37	放課後等デイサービス(主たる利用者が重症心身障害児または肢体不自由児)			
38	障害児多機能型事業所	4	4	
39	障害児多機能型事業所(主たる利用者が重症心身障害児または肢体不自由児)			
40	障害児入所支援(旧ろうあ児施設)			
41	障害児入所支援(旧肢体不自由児施設)	2	2	
42	障害児入所支援(旧知的障害児施設)	9	9	
43	障害児入所支援(旧第二種自閉症児施設)	1	1	
44	障害児入所支援(旧重症心身障害児施設)	7	7	
45	保育所(認可保育所)	575	575	
46	認証保育所(A・B型)	328	328	
47	母子生活支援施設	22	22	
48	児童養護施設	55	55	
49	児童自立支援施設	2	2	
50	児童自立生活援助事業【自立援助ホーム】	14	14	
51	乳児院	7	7	
52	婦人保護施設	5	5	
53	救護施設	9	9	
54	更生施設	4	4	
55	宿所提供施設	3	3	
	合 計	2,891	2,278	613

サービス項目中心の評価の塗りつぶしは対象外

② 福祉サービス第三者評価実績(評価機関別・サービス別)

評価機関	総計	訪問介護	訪問入浴介護	訪問看護	特定施設入居者生活介護(有料老人ホーム・ケアハウス)	福祉用具貸与	居宅介護支援	通所介護(デイサービス)	短期入所生活介護(ショートステイ)	指定介護老人福祉施設(特別養護老人ホーム)	介護老人保健施設	経費老人ホーム(A型)	経費老人ホーム(B型)	経費老人ホーム(ケアハウス)	都市型経費老人ホーム	養護老人ホーム	小規模多機能型居宅介護(介護予防含む)	ホーム(介護予防含む)	認知症対応型共同生活介護(認知症高齢者グループホーム)	定期巡回・随時対応型訪問介護看護	複合型サービス	居宅介護	短期入所	生活介護	生活介護(主たる利用者が重症心身障害者)	自立訓練(機能訓練)	自立訓練(生活訓練)		
																												110	32
機構02-002	株式会社 地域計画連合	110	1				1		1																				
機構02-003	特定非営利活動法人 市民シンクタンクびと・まち社	32	1				1	4		2									6	12	2		1						
機構02-004	特定非営利活動法人 メイアイヘルプユー	37	1					1		4									3	10	10								
機構02-005	特定非営利活動法人 NPO人材開発機構	47								2															1	6			1
機構02-009	特定非営利活動法人 NPO専門職ネット	64	2	1			1	1	3	3	1	1						1	3	11					1	5		1	2
機構02-010	特定非営利活動法人 福祉経営ネットワーク	124	2				4	6	4	19				1				3	1	3					3	8	1		1
機構02-012	株式会社 川原経営総合センター	10																											
機構02-013	特定非営利活動法人 子育て子育て宝仙ネット	3																											
機構02-014	一般社団法人 シルバーサービス振興会	6						1																					
機構02-015	株式会社 日本生活介護	96	2	1			2	3	1	8	1							3	1	3					2	6			
機構02-016	協同組合 建設経営センター	3								2										1									
機構02-017	特定非営利活動法人 ほいくオーアルジー	51																											
機構02-022	株式会社 生活構造研究所	2								1																			
機構02-023	株式会社 アウシスジャパン	11																											
機構02-024	特定非営利活動法人 シニアライフ情報センター	1												1															
機構02-025	株式会社 明治安田生活福祉研究所	3												3															
機構02-027	株式会社 日本能率協会総合研究所	2							1					1															
機構02-030	特定非営利活動法人 NPOサービス評価機構	68					1	18	3	6				1					2	9						2	3	1	
機構02-032	ヒューマンウェア・コンサルティング 株式会社	18			1		2	1	3	4	1									2	1					1			
機構02-033	一般社団法人 日本福祉サービス評価機構	18																									3		
機構02-034	特定非営利活動法人 福祉をよくなる市民の会	2								1																			
機構02-037	特定非営利活動法人 特養ホームを良くする市民の会	5					1		1	2									1										
機構02-039	株式会社 ハンドワークス	12																	2	4	5								
機構02-043	株式会社 クリップ	37						1		1									2	19	1					1			
機構02-046	株式会社 インテージ	1																											
機構02-047	公益社団法人 東京社会福祉士会	21					1	2	3	4	1																		
機構02-048	公益社団法人 日本介護福祉士会	5								2																			
機構02-051	株式会社 服部メディカル研究所(平成27年3月31日迄の認証機関)	3																		1	2								
機構02-052	特定非営利活動法人 医療・介護情報ネットワーク	20							1	2										3	3						2		
機構03-057	有限会社 ウエルエージング総合研究所	6					1			1										2	2								
機構03-060	公益社団法人 日本消費生活アドバイザー・コンサルタント・相談員協会	13					1	3		5											2	1	1						
機構03-063	一般財団法人 八王子勤労者福祉会館	14							1																			1	
機構03-065	株式会社 ウエルビー	25	1				1			3										1	7	1						3	
機構03-066	株式会社 販売促進研究所	19								2											6								
機構03-068	株式会社 グローバル・ネットワーク	1																											
機構03-069	ユニトレンド 株式会社	9																		1	3								
機構03-070	特定非営利活動法人 赤坂福祉プランニング	21						1												1	1					2	2		
機構03-075	公益財団法人 日本チャリティ協会	31											1						2	1	1					2	3		
機構03-081	特定非営利活動法人 福祉総合評価機構	99																											
機構03-082	特定非営利活動法人 NPO共生	2																			2								
機構03-084	経営創研 株式会社	41								8											3								
機構03-085	株式会社 インタラクティブ・マネジメント・サポート	38						4	1	4			2								3						3		
機構03-091	一般社団法人 アクティブ ケア アンド サポート	27						3		3											4	7							
機構03-097	特定非営利活動法人 International Social Service Culture Center	1																											
機構03-101	株式会社 ウェルハート	4																			1								
機構03-103	特定非営利活動法人 日本ケアマネジャー協会	12								9											2								
機構03-104	公益社団法人 長寿社会文化協会	30	1						9	5		1								4	8	1	1						
機構03-109	株式会社 福祉規格総合研究所	124						3	15	2	25								3		2				1	5			
機構04-111	特定非営利活動法人 ごくの会	14							3	1																			
機構04-114	株式会社 サンシャイン	87	1				1	1	1	1										11	34								
機構04-116	特定非営利活動法人 福祉・住環境人材開発センター	6																											
機構04-117	特定非営利活動法人 日本高齢者介護協会	11								1										1								3	
機構04-118	日本介護情報機構 株式会社	85																			7	22	1						2
機構04-120	特定非営利活動法人 国際教育企画	16																			1								
機構04-123	特定非営利活動法人 せたがや福祉サポートセンター	19								1										2	2								
機構04-124	特定非営利活動法人 関東シニアライフアドバイザー協会	22							1	4	5	1								1		1	5						
機構04-127	有限会社 ミクロンサポート	2																											
機構04-133	有限会社 第一福祉マネジメント	14	1				1	1	1	3																			
機構04-134	株式会社 ふくし・ファーム	2																											
機構04-135	一般社団法人 地域ケア総合評価機構	28	2		2					1						1				2	7		2						
機構04-136	一般財団法人 日本総合研究所	9							1	3					1					1	2								
機構04-141	株式会社 アミュレット	46	1						2												3	30						5	
機構05-144	株式会社 IMSジャパン	30																											
機構05-147	株式会社 ぎょうせい総合研究所	1																											

② 福祉サービス第三者評価実績(評価機関別・サービス別)

評価機関	総計	訪問介護	訪問入浴介護	訪問看護	特定施設入居者生活介護(有料老人ホーム・ケアハウス)	福祉用具貸与	居宅介護支援	通所介護(デイサービス)	短期入所生活介護(ショートステイ)	指定介護老人福祉施設(特別養護老人ホーム)	介護老人保健施設	経費老人ホーム(A型)	経費老人ホーム(B型)	経費老人ホーム(ケアハウス)	都市型経費老人ホーム	養護老人ホーム	小規模多機能型居宅介護(介護予防含む)	認知症対応型共同生活介護(認知症高齢者グループホーム)(介護予防含む)	定期巡回・随時対応型訪問介護看護	複合型サービス	居宅介護	短期入所	生活介護	生活介護(主たる利用者が重症心身障害者)	自立訓練(機能訓練)	自立訓練(生活訓練)
		120 機関	総計	2,891	27	5	5	1	45	150	71	309	10	8	1	6	3	27	130	436	62	6	1	16	87	8

平成26年度に評価実績が1件以上ある評価機関を掲載している。

③ 福祉サービス第三者評価実績(事業所所在区市町村別・サービス別)

区市町村名	総計	訪問介護	訪問入浴介護	訪問看護	特定施設入居者生活介護(有料老人ホーム・ケアハウス)	福祉用具貸与	居宅介護支援	通所介護【デイサービス】	短期入所生活介護【ショートステイ】	指定介護老人福祉施設【特別養護老人ホーム】	介護老人保健施設	軽費老人ホーム(A型)	軽費老人ホーム(B型)	都市型軽費老人ホーム	養護老人ホーム	小規模多機能型居宅介護(介護予防含む)	認知症対応型共同生活介護【認知症高齢者グループホーム】(介護予防含む)	定期巡回・随時対応型訪問介護看護	複合型サービス	居宅介護	短期入所	生活介護	生活介護(主たる利用者が重症心身障害者)	自立訓練(機能訓練)	自立訓練(生活訓練)	就労移行支援	就労継続支援A型
千代田区	26						4	4	2				1			1	3	2			1						2
中央区	39						4	2	4	1							3	2									
港区	64						9	5	7				2			1	3	2	1			1		1			
新宿区	53						2		2							3	7	2			3	1					
文京区	31						4		2							3	6	1				1					
台東区	30					1	3	2	2	1						1	4	1			1				1	1	
墨田区	68		1				5	1	3					1		4	10	2	1			3					1
江東区	111			1					9	1				1	1	4	17	3				3					1
品川区	70										1					5	8	1			1	2	1				
目黒区	49					1	1	2	2						1	2	7	5				2					
大田区	120	2				1	10	7	10	2					2	2	26	1				4	1				
世田谷区	140			1	1		5	3	14						1	7	28	4		1		6					3
渋谷区	27						5	1	5							1	4										
中野区	60						4		8					2		4	14	1				2		1			
杉並区	95	1				2	7	6	13	1	1		1		1	3	16	2			1						1
豊島区	46					2	4		3							2	12	3				2					1
北区	79						8	3	10						1	2	14	1				2	1		2	1	1
荒川区	35								2							4	12	2									2
板橋区	100					1	7	1	9							5	17	3				3			1	2	
練馬区	123						3		15				1			11	19	6			1	1				2	4
足立区	206	11		2		17	11	12	20				1			13	34	5	2			7	1				
葛飾区	78	1						1	13							1	4	24				2			1		1
江戸川区	105	1		1		1	2		9							2	9	25	2			6					
八王子市	124	1				2	9	2	13							2	6	18	2		1	9			1	2	1
立川市	39								5		1					2	4	2				3			1		
武蔵野市	29	1				1	3		5							1		1	1			1					
三鷹市	41								2	1					1	3	5	1				2					
青梅市	48								14							2	1	6		1					1		
府中市	65	1				2	5	3	7						2	3	9					4	1				
昭島市	23						3		2				1		1		4					1					
調布市	55	1				1	3	2	3							5	1	1				1					
町田市	99	2			1	4	10	5	18		1				1	3	13					4				1	2
小金井市	21					1			1							1	3	1				1					
小平市	53	1		1		2	5		6	1						5	6					1					1
日野市	46							1	2							3	4	1				4	1				
東村山市	54					1	1		6	1	2				3	2	4					1	2	1			
国分寺市	21								3								3	1									

就労継続支援B型	多機能型事業所	障害者支援施設	児童発達支援センター	児童発達支援センター（主たる利用者が重症心身障害児または肢体不自由児）	児童発達支援事業（主たる利用者が重症心身障害児または肢体不自由児）	放課後等デイサービス	放課後等デイサービス（主たる利用者が重症心身障害児または肢体不自由児）	障害児多機能型事業所	障害児多機能型事業所（主たる利用者が重症心身障害児または肢体不自由児）	障害児入所支援（旧ろうあ児施設）	障害児入所支援（旧知的障害児施設）	障害児入所支援（旧第二種自閉症児施設）	障害児入所支援（旧重症心身障害児施設）	認可保育所		認定保育所A・B型	母子生活支援施設	児童養護施設	児童自立支援施設	児童自立生活援助事業【自立援助ホーム】	乳児院	婦人保護施設	救護施設	更生施設	宿所提供施設
														（公立）	（私立）										
	1													3	2	1	2								
1		1												13	6	7	8								
3	2								1					14	5	9	11					1			
3	5													14	6	8	8		1		1	1			
	3													7		7	4								
1		1												5	2	3	5								
8	3		1					1						13	6	7	9								
8				1									1	29	14	15	32								
4	2	1							2					23	14	9	17		1						1
1	3													13	7	6	8		1						
4	1	2		1					1					22	10	12	18		2		1				
3	5	1												32	16	16	20		2		3				
1		1										1		5		5	1		2						
3	3	2												7	2	5	6		1			2			
5	5	2	1					1						9	4	5	10		4		1	1			
2	2	1												7	2	5	5								
3	2			1							1			20	13	7	4		1						
1	2													8	8		2								
7	4	1												30	6	24	6		3						
7	5	5												21	7	14	19		2		1				
1	7	2		1										28	11	17	28		2		1				
2	4							1						18	2	16	4		1						
5	3	1												21	8	13	16				1				
7	7	6	1									1		21	1	20	7		3		1			1	
5	2													9		9	3		2						
	1													7	3	4	4		2						
7	4	1												7	3	4	6		1						
	1	2										1		13		13			3	1		1			
2	6			1	1								1	13	3	10	4								
3	1													5	2	3			1					1	
2	5	1												14	4	10	12		3						
3	6	2												16		16	5		1			1			
2	4		1											5	2	3	1								
6	1	2											1	6	3	3	4		1					3	
4	4	5										1		12		12	2		1					1	
11	4	1										1		8	1	7	1			1					2
	2													8	3	5	3								

③ 福祉サービス第三者評価実績(事業所所在区市町村別・サービス別)

区市町村名	総計	訪問介護	訪問入浴介護	訪問看護	特定施設入居者生活介護(有料老人ホーム・ケアハウス)	福祉用具貸与	居宅介護支援	通所介護【デイサービス】	短期入所生活介護【ショートステイ】	指定介護老人福祉施設【特別養護老人ホーム】	介護老人保健施設	軽費老人ホーム(A型)	軽費老人ホーム(B型)	都市型軽費老人ホーム	養護老人ホーム	小規模多機能型居宅介護(介護予防含む)	認知症対応型共同生活介護【認知症高齢者グループホーム】(介護予防含む)	定期巡回・随時対応型訪問介護看護	複合型サービス	居宅介護	短期入所	生活介護	生活介護(主たる利用者が重症心身障害者)	自立訓練(機能訓練)	自立訓練(生活訓練)	就労移行支援	就労継続支援A型	
国立市	29						2	1	2							1	4					1						1
福生市	14								4								1					1						
狛江市	12					1		1	2																			
東大和市	29	1					3		3								2						1					
清瀬市	24								4						1		3				1	1						1
東久留米市	24								4							1	5					3						
武蔵村山市	23								3							1	2											
多摩市	35	1			1			1	5		1					4	5					1	1					
稲城市	17							1	3							1	2	1										
羽村市	11								3																			
あきる野市	21					1		2	7						1		2					1						
西東京市	57	2		1		3	7	1	6	1	1				1	1	8					1						
瑞穂町	14							1	2																			
日の出町	13						1		3							1	1											
檜原村	4								2								1											
奥多摩町	6								3								1											
大島町	8								1								1											
三宅村	1																											
八丈町	3								1						1													
神奈川県	1																											
千葉県	10																					1						
埼玉県	1																											
茨城県	1																											
栃木県	3																											
青森県	3																											
宮城県	1																											
秋田県	7																											
山形県	3																											
福島県	1																											
山梨県	4																											
長野県	2																											
静岡県	3																											
住所非公開	33																											
総計	2,891	27		5	5	1	45	150	71	309	10	8	1	6	3	27	130	436	62	6	1	16	87	8	2	8	17	15

都外施設があるため、他県も掲載している。

④ 評価者別評価実績件数

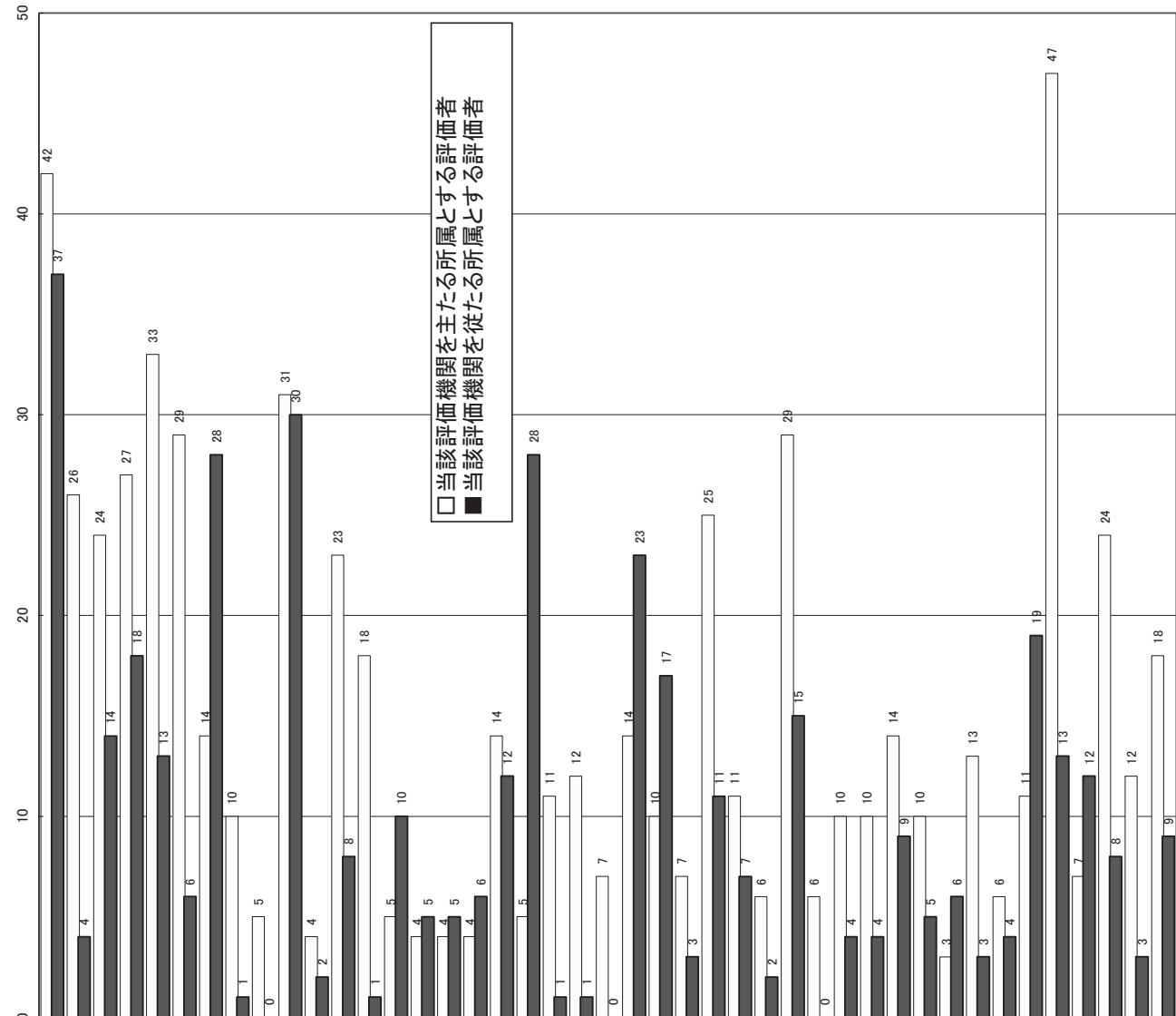
【実施件数別の割合】

評価実施件数	人 数	評価者総数に占める割合
91～100件	4人	0.3%
81～90件	1人	0.1%
71～80件	1人	0.1%
61～70件	3人	0.2%
51～60件	9人	0.6%
41～50件	16人	1.1%
31～40件	23人	1.6%
21～30件	41人	2.8%
16～20件	36人	2.4%
11～15件	78人	5.3%
10件	18人	1.2%
9件	24人	1.6%
8件	34人	2.3%
7件	51人	3.5%
6件	62人	4.2%
5件	75人	5.1%
4件	100人	6.8%
3件	119人	8.1%
2件	166人	11.3%
1件	370人	25.1%
0件	244人	16.5%
評価者総数	1,475人	

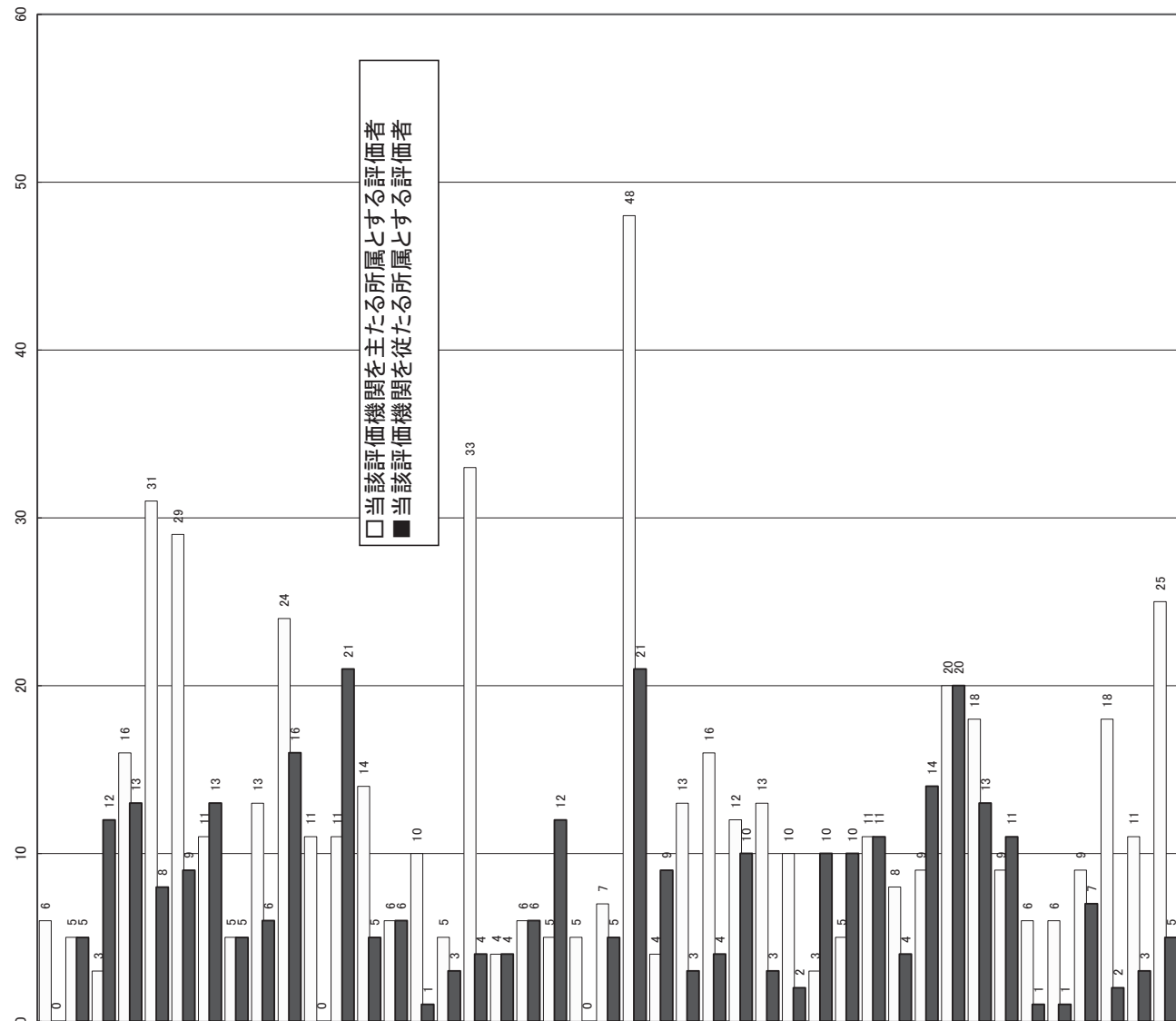
注：平成27年3月31日現在の評価者名簿登載者の状況である。

一人当たりの最多件数は100件

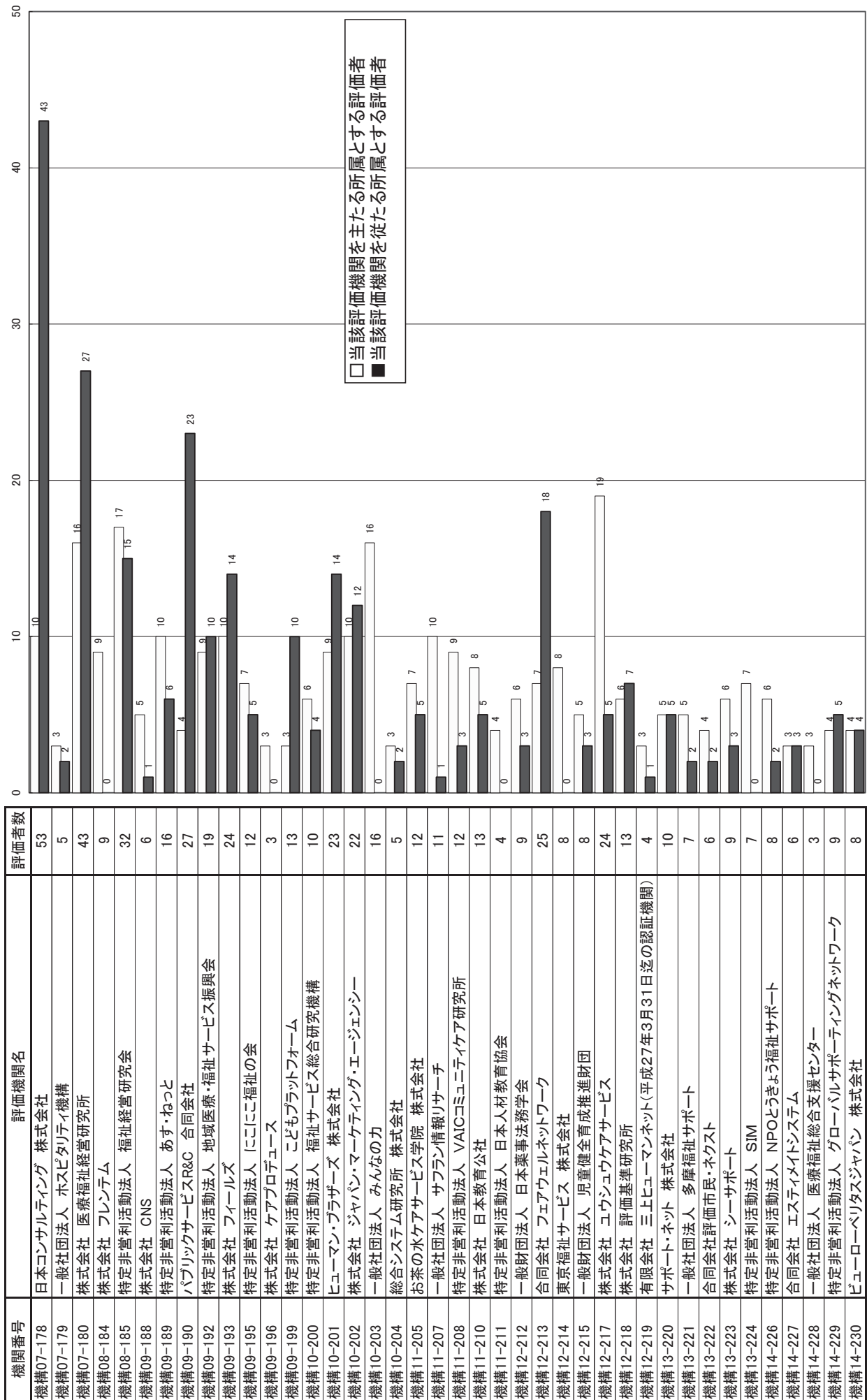
⑤ 評価機関別所属評価者数



⑤ 評価機関別所属評価者数



⑤ 評価機関別所属評価者数



注：平成27年3月31日現在の評価機関別所属評価者数である。

⑥ 評価実績の変遷

サービス種別	年度別評価実績													
	平成15年度		平成16年度		平成17年度		平成18年度		平成19年度		平成20年度		平成21年度	
	対象事業所数	評価実施事業所数	対象事業所数	評価実施事業所数	対象事業所数	評価実施事業所数	対象事業所数	評価実施事業所数	対象事業所数	評価実施事業所数	対象事業所数	評価実施事業所数	対象事業所数	評価実施事業所数
1 訪問介護	2,048	32	2,408	50	2,733	39	2,677	19	2,658	31	2,450	43	2,388	38
2 居宅介護支援	2,500	38	2,647	40	2,856	50	2,618	30	2,724	53	2,569	53	2,536	52
3 通所介護【デイサービス】	756	29	899	118	1,078	111	1,190	108	1,166	136	1,272	130	1,430	141
4 短期入所生活介護【ショートステイ】	341	20	352	35	362	32	397	29	409	53	401	42	412	49
5 認知症対応型共同生活介護【認知症高齢者グループホーム】 （介護予防含む）	76	73	116	116	165	173	220	207	244	232	268	271	299	300
6 指定介護老人福祉施設【特別養護老人ホーム】	341	156	349	207	363	186	373	190	379	279	385	270	387	298
7 介護老人保健施設	115	8	123	12	142	11	146	13	152	12	156	12	158	11
8 軽費老人ホーム（A型・B型）	16	7	16	9	15	6	15	9	15	13	14	10	14	11
9 軽費老人ホーム（ケアハウス）	22	2	25	5	27	3	29	5	35	6	36	5	37	8
10 養護老人ホーム	33	10	33	19	33	15	33	18	32	23	32	26	32	24
11 身体障害者居宅介護・知的障害者居宅介護 （障害者ホームヘルプサービス）	1,666	1	2,351	4	3,097	3								
12 精神障害者居宅介護【精神障害者ホームヘルプサービス】			173	-	317	-								
13 身体障害者デイサービス・知的障害者デイサービス	82	17	86	20	98	19								
14 身体障害者短期入所・知的障害者短期入所 （障害者ショートステイ）	78	9	91	14	124	12								
15 知的障害者地域生活援助【知的障害者グループホーム】	239	6	290	14	375	16								
16 精神障害者生活訓練施設			10	1	10	2	10	2	10	2	9	1	8	1
17 精神障害者福祉ホーム			14	-	14	1								
18 知的障害者通所寮	6	6	6	6	6	6	6	6	6	6	6	6	6	6
19 身体障害者通所授産施設・知的障害者通所授産施設	118	16	133	31	141	45	163	31	138	61	113	69	82	36
20 身体障害者小規模通所授産施設・知的障害者小規模通所授産施設	69	-	80	1	86	1	84	-	61	-	55	-	39	-
21 精神障害者通所授産施設			26	3	27	3	27	1	24	1	20	2	15	-
22 精神障害者小規模通所授産施設			67	-	69	3	69	2	60	2	48	1	31	-
23 知的障害者通所更生施設	66	7	69	11	77	19	85	15	78	35	62	26	33	15
24 身体障害者更生施設（肢体不自由者）	1	1	1	1	3	1	3	1	3	1	3	1	2	2
25 身体障害者更生施設（視覚障害者）	1	1	2	2	2	2	2	2	2	2	2	2	1	1
26 身体障害者更生施設（聴覚・言語障害者）	1	1	1	1	1	1	1	-	1	1	1	1	1	1
27 身体障害者更生施設（内部障害者）	2	2	2	2	2	2	2	2	2	2	2	2	2	2
28 身体障害者療護施設	8	3	11	4	12	8	12	7	12	9	12	9	11	10
29 身体障害者入所授産施設	16	9	16	10	16	10	16	10	14	13	14	9	10	7
30 知的障害者入所授産施設	1	1	1	-	1	-	1	-	1	-	1	-	1	1
31 知的障害者入所更生施設	83	24	87	37	85	40	88	37	86	62	80	64	67	49
32 知的障害児通園施設	10	-	11	2	12	1	12	2	12	4	12	6	12	5
33 知的障害児施設	25	5	16	7	10	10	10	7	10	11	10	9	9	10
34 重症心身障害児（者）通所施設			13	7	13	6	14	7	16	8	19	11	21	10
35 重症心身障害児施設			8	4	9	5	9	5	9	8	9	6	9	8
36 肢体不自由児通園施設			6	5	6	5	6	5	6	3	6	5	6	4
37 肢体不自由児施設			3	2	4	2	3	2	3	3	3	2	3	3
38 認可保育所	1,621	124	1,629	201	1,635	281	1,649	306	1,696	437	1,689	413	1,705	559
公立	-	94	-	142	1,006	176	1,007	155	1,000	158	995	159	982	187
私立	-	30	-	59	629	105	642	151	696	279	694	254	723	372
39 認証保育所A・B型	164	8	221	41	277	113	330	120	367	138	410	157	448	163
40 母子生活支援施設	37	12	37	6	37	16	37	8	37	24	37	19	37	15
41 児童養護施設	56	36	56	47	55	46	55	45	55	52	55	51	57	54
42 乳児院			10	5	10	6	10	8	10	6	10	6	10	10
43 婦人保護施設	6	2	6	4	5	4	5	3	6	5	5	4	5	5
44 救護施設	10	-	10	10	10	6	10	7	10	10	10	8	10	10
45 訪問入浴介護					144	-	138	4	143	6	137	4	138	4
46 特定施設入居者生活介護（有料老人ホーム・ケアハウス）					204	2	222	13	286	12	347	3	385	2
47 福祉用具貸与					699	7	604	3	580	3	512	1	497	1
48 訪問看護					677	4	608	2	590	4	578	3	577	8

年度別評価実績										過去1回以上評価実施実績のある事業所数												
平成22年度		平成23年度		平成24年度		平成25年度		平成26年度		内訳												
対象事業所数	評価実施事業所数	対象事業所数	評価実施事業所数	対象事業所数	評価実施事業所数	対象事業所数	評価実施事業所数	対象事業所数	評価実施事業所数	1回実施	2回実施	3回実施	4回実施	5回実施	6回実施	7回実施	8回実施	9回実施	10回実施	11回実施	12回実施	
2,439	37	2,522	31	2,582	49	2,718	38	2,843	27	205	120	41	13	9	7	2	5	4	-	1	3	-
2,579	47	2,662	57	2,758	56	2,897	43	3,047	45	239	138	31	25	10	12	4	8	1	3	3	4	-
1,623	143	1,901	145	2,206	158	2,536	143	2,942	150	437	153	69	47	50	34	20	12	11	12	13	12	4
423	77	434	56	432	64	458	66	482	71	166	54	29	19	12	16	12	4	5	3	4	6	2
325	296	375	348	443	376	485	420	524	436	574	47	57	74	66	56	59	41	44	41	39	31	19
397	307	412	297	413	297	430	321	459	309	448	31	24	25	33	46	48	43	37	30	38	50	43
161	12	166	10	170	12	179	8	182	10	40	17	7	4	4	1	-	1	-	3	1	1	1
13	9	13	12	13	8	13	10	12	9	14	1	1	1	-	1	2	-	-	-	1	4	3
38	6	25	6	25	6	25	6	22	6	11	1	3	-	2	-	1	-	-	-	1	3	-
32	23	32	25	33	24	34	26	34	27	35	-	1	5	3	4	3	2	1	3	3	6	4
										8	8	-	-	-	-	-	-	-	-	-	-	-
										-												
										31	17	3	11	-	-	-	-	-	-	-	-	-
										16	5	3	8	-	-	-	-	-	-	-	-	-
										29	24	3	2	-	-	-	-	-	-	-	-	-
8	1	5	-							2	-	-	-	1	-	1	-	-	-	-	-	-
										1	1	-	-	-	-	-	-	-	-	-	-	-
6	6	6	6							6	-	-	-	-	-	-	-	-	6	-	-	-
65	37	28	15							130	32	41	30	11	8	4	3	1	-	-	-	-
29	2	17	-							4	4	-	-	-	-	-	-	-	-	-	-	-
13	3	18	1							10	7	2	1	-	-	-	-	-	-	-	-	-
20	1	10	1							9	8	1	-	-	-	-	-	-	-	-	-	-
25	10	7	3							64	20	25	9	6	4	-	-	-	-	-	-	-
2	1	1	-							2	1	-	-	-	-	-	1	-	-	-	-	-
										2	-	-	-	-	1	-	1	-	-	-	-	-
										1	-	-	-	-	1	-	-	-	-	-	-	-
2	2	2	1							2	-	-	-	-	-	-	1	1	-	-	-	-
6	3	1	-							12	1	1	3	1	2	1	3	-	-	-	-	-
8	5	3	3							16	1	3	2	2	1	1	4	2	-	-	-	-
1										1	-	1	-	-	-	-	-	-	-	-	-	-
40	24	8	4							88	9	13	21	14	11	11	6	3	-	-	-	-
12	6	12	3							10	3	3	1	1	1	-	-	1	-	-	-	-
9	9	9	9							11	-	1	-	1	-	2	1	2	4	-	-	-
25	13	25	10							17	5	2	-	3	1	1	-	5	-	-	-	-
9	7	9	8							9	-	1	2	-	1	1	-	4	-	-	-	-
5	4	5	3							5	-	-	-	1	-	1	-	3	-	-	-	-
3	2	3	3							3	-	-	1	-	-	-	-	2	-	-	-	-
1,740	459	1,800	470	1,855	617	1,915	543	2,019	575	1,739	380	377	549	271	63	21	19	16	20	16	6	1
977	173	961	166	954	199	948	180	935	188	-												
763	286	839	304	901	418	967	363	1,084	387	-												
528	217	598	254	652	307	694	324	719	328	658	175	142	90	95	66	22	15	16	16	10	10	1
36	19	37	21	37	21	36	20	34	22	38	2	3	8	9	3	3	1	1	-	4	1	3
58	56	58	53	58	53	59	53	59	55	63	1	-	1	2	4	3	3	3	6	7	14	19
10	6	10	8	10	7	10	6	10	7	10	-	-	2	-	1	1	1	-	-	4	1	-
5	4	5	3	5	5	5	4	5	5	5	-	-	-	-	1	-	-	-	-	2	1	1
10	9	10	9	10	9	10	9	10	9	10	-	-	-	-	-	1	-	1	2	2	4	-
150	5	154	3	159	2	166	-	167	-	11	6	1	-	-	4	-	-	-	-	-	-	-
414	5	446	2	459	3	525	5	552	5	38	30	5	2	-	-	1	-	-	-	-	-	-
504	1	515	2	525	2	535	1	558	1	16	12	2	2	-	-	-	-	-	-	-	-	-
578	8	594	7	608	6	648	4	711	5	24	14	3	2	1	3	1	-	-	-	-	-	-

⑥ 評価実績の変遷

サービス種別	年度別評価実績													
	平成15年度		平成16年度		平成17年度		平成18年度		平成19年度		平成20年度		平成21年度	
	対象事業所数	評価実施事業所数	対象事業所数	評価実施事業所数	対象事業所数	評価実施事業所数	対象事業所数	評価実施事業所数	対象事業所数	評価実施事業所数	対象事業所数	評価実施事業所数	対象事業所数	評価実施事業所数
49 児童居宅介護【障害児ホームヘルプサービス】					1,429	-								
50 児童デイサービス					28	1								
51 児童短期入所【障害児ショートステイ】					56	2								
52 ろうあ児施設					1	-	1	-	1	1	1	-	1	-
53 第二種自閉症児施設					1	1	1	-	1	1	1	1	1	1
54 精神障害者地域生活支援センター					44	3								
55 精神障害者グループホーム					103	-								
56 更生施設					9	6	9	3	10	7	10	7	10	8
57 宿所提供施設					6	5	6	1	6	6	6	4	7	3
58 居宅介護							1,979	1	1,847	5	1,787	4	1,806	3
59 児童デイサービス							36	1	42	6	46	3	50	5
60 短期入所							220	11	142	15	147	10	154	11
61 小規模多機能型居宅介護(介護予防含む)									19	17	31	25	47	49
62 生活介護														
63 自立訓練(機能訓練)														
64 自立訓練(生活訓練)														
65 就労移行支援														
66 就労継続支援A型														
67 就労継続支援B型														
68 多機能型事業所														
69 障害者支援施設														
70 障害児通所支援(旧児童デイサービス)														
71 障害児通所支援(旧肢体不自由児通園施設)														
72 障害児通所支援(旧知的障害児通園施設)														
73 障害児通所支援(旧重症心身障害児(者)通所施設)														
74 障害児入所支援(旧ろうあ児施設)														
75 障害児入所支援(旧肢体不自由児施設)														
76 障害児入所支援(旧知的障害児施設)														
77 障害児入所支援(旧第二種自閉症児施設)														
78 障害児入所支援(旧重症心身障害児施設)														
79 都市型軽費老人ホーム														
80 定期巡回・随時対応型訪問介護看護														
81 複合型サービス														
82 児童自立生活援助事業【自立援助ホーム】														
83 生活介護(主たる利用者が重症心身障害者)														
84 児童発達支援センター														
85 児童発達支援センター(主たる利用者が重症心身障害児または肢体不自由児)														
86 医療型児童発達支援センター(主たる利用者が重症心身障害児または肢体不自由児)														
87 児童発達支援事業														
88 児童発達支援事業(主たる利用者が重症心身障害児または肢体不自由児)														
89 放課後等デイサービス														
90 放課後等デイサービス(主たる利用者が重症心身障害児または肢体不自由児)														
91 障害児多機能型事業所														
92 障害児多機能型事業所(主たる利用者が重症心身障害児または肢体不自由児)														
93 児童自立支援施設														
総計	10,614	666	12,511	1,114	17,821	1,352	14,241	1,308	14,216	1,827	13,889	1,817	14,007	2,014

注1: 評価実施事業所数には、事業を廃止した事業所も含まれる。

注2: 年度別評価実績欄について、当該年度の評価対象ではないサービス種別の対象事業所数及び評価実施事業所数欄は、空欄になっている。

注3: 50番目のサービスは児童福祉法に基づく児童デイサービスであり、59番目のサービスは障害者自立支援法上の児童デイサービスである。

年度別評価実績										過去1回以上評価実施実績のある事業所数												
平成22年度		平成23年度		平成24年度		平成25年度		平成26年度		内訳												
対象事業所数	評価実施事業所数	対象事業所数	評価実施事業所数	対象事業所数	評価実施事業所数	対象事業所数	評価実施事業所数	対象事業所数	評価実施事業所数	1回実施	2回実施	3回実施	4回実施	5回実施	6回実施	7回実施	8回実施	9回実施	10回実施	11回実施	12回実施	
										-												
										1	1	-	-	-	-	-	-	-	-	-	-	-
										2	2	-	-	-	-	-	-	-	-	-	-	-
1	1	1	-							1	-	1	-	-	-	-	-	-	-	-	-	-
1	1	1	1							1	-	-	-	-	-	1	-	-	-	-	-	-
										3	3	-	-	-	-	-	-	-	-	-	-	-
										-												
10	8	11	8	11	8	11	9	11	4	11	-	1	1	1	1	-	3	3	1	-	-	-
6	6	6	5	6	5	6	6	6	3	8	-	1	1	1	2	-	-	2	1	-	-	-
1,883	3	2,012	1	2,178	2	2,211	1	2,314	1	15	12	2	-	-	1	-	-	-	-	-	-	-
65	6	85	4							18	14	3	-	-	1	-	-	-	-	-	-	-
162	11	183	10	193	12	210	12	215	16	25	8	3	3	2	1	-	-	-	8	-	-	-
60	61	78	82	107	99	127	121	149	130	158	26	23	30	20	24	25	8	2	-	-	-	-
		142	65	201	74	191	74	202	87	180	104	47	14	15	-	-	-	-	-	-	-	-
		4	-	4	2	3	-	4	2	2	-	2	-	-	-	-	-	-	-	-	-	-
		8	4	14	2	18	6	19	8	14	10	3	-	1	-	-	-	-	-	-	-	-
		28	8	41	10	46	5	62	17	31	23	7	1	-	-	-	-	-	-	-	-	-
		12	3	15	3	29	7	38	15	23	18	5	-	-	-	-	-	-	-	-	-	-
		273	78	380	104	395	154	423	157	384	294	76	9	5	-	-	-	-	-	-	-	-
		222	106	260	78	290	123	295	125	278	173	76	9	20	-	-	-	-	-	-	-	-
		111	95	123	90	124	101	125	88	125	22	25	10	68	-	-	-	-	-	-	-	-
				118	6	110	5			11	11	-	-	-	-	-	-	-	-	-	-	-
				6	4	5	3			5	3	2	-	-	-	-	-	-	-	-	-	-
				12	6	12	5			8	5	3	-	-	-	-	-	-	-	-	-	-
				21	8	21	10			12	6	6	-	-	-	-	-	-	-	-	-	-
				1	-	1	1	1	-	1	1	-	-	-	-	-	-	-	-	-	-	-
				3	2	3	3	3	2	3	1	-	2	-	-	-	-	-	-	-	-	-
				9	9	9	8	9	9	11	3	1	7	-	-	-	-	-	-	-	-	-
				1	1	1	1	1	1	2	1	1	-	-	-	-	-	-	-	-	-	-
				9	6	9	7	9	7	10	5	-	5	-	-	-	-	-	-	-	-	-
						16	1	32	3	4	4	-	-	-	-	-	-	-	-	-	-	-
						49	37	66	62	63	27	36	-	-	-	-	-	-	-	-	-	-
						3	4	6	6	6	2	4	-	-	-	-	-	-	-	-	-	-
						17	8	17	14	15	8	7	-	-	-	-	-	-	-	-	-	-
								14	8	8	8	-	-	-	-	-	-	-	-	-	-	-
								15	4	4	4	-	-	-	-	-	-	-	-	-	-	-
								3	2	2	2	-	-	-	-	-	-	-	-	-	-	-
								5	5	5	5	-	-	-	-	-	-	-	-	-	-	-
								72	4	4	4	-	-	-	-	-	-	-	-	-	-	-
								7	2	2	2	-	-	-	-	-	-	-	-	-	-	-
								220	1	1	1	-	-	-	-	-	-	-	-	-	-	-
								3	-	-												
								78	4	4	4	-	-	-	-	-	-	-	-	-	-	-
								6	-	-												
								2	2	2	2	-	-	-	-	-	-	-	-	-	-	-
14,539	1,979	16,115	2,359	17,166	2,613	18,295	2,762	19,823	2,891	6,733	2,147	1,234	1,052	741	382	254	184	172	160	149	157	101

3 評価者養成講習等実績

都内に多数存在する事業所ができる限り多く第三者評価を受審できるよう、評価者養成講習を実施するとともに、現任の評価者にはフォローアップ研修等を実施した。

① 評価者養成講習実績数

(単位:人)

14年度	15年度	16年度	17年度	18年度	19年度	20年度	21年度	22年度	23年度	24年度	25年度	26年度				登載者累計
名簿登載者	名簿登載者	名簿登載者	名簿登載者	名簿登載者	名簿登載者	名簿登載者	名簿登載者	名簿登載者	名簿登載者	名簿登載者	名簿登載者	講習修了者	修了証発行者	名簿登載者	名簿未登載者	
/	/	/	/	/	/	/	/	/	/	/	/	85	76	76	0	/
213	629	400	167	177	208	198	166	165	131	119	117	85	76	76	0	2,766

② フォローアップ研修実績数

(単位:人)

フォローアップ研修(共通コース)	回数 修了者数		
	全10回	1,381	
フォローアップ研修(専門コース)	受講決定者数 修了者数		
	593	536	
	組織マネジメントの基礎	67 61	
	「組織マネジメント」を踏まえた評価スキルの向上	33 30	
	高齢者福祉サービスの現状を学ぶ	79 72	
	児童福祉サービスの共通評価項目の理解を深める(応用編)	38 33	
	障害者福祉サービスの現状を学ぶ	80 74	
	評価チームのリーダーとしてのスキルアップ(発展編)	28 23	
	障害者福祉サービスの共通評価項目を学ぶ(標準編)	39 33	
	評価の視点の導き出し方の理解を深める(標準編)	保育コース	32 30
		高齢コース	37 35
		児童分野	21 21
	利用者調査に関する研修(発展編)	高齢分野	48 42
		障害分野	27 23
	評価者のためのベーシックスキルの習得 ~「論理的思考と伝達方法」の基礎を学ぶ~	30 29	
コミュニケーションスキルの習得 ~評価における良好なコミュニケーションに向けて~	34 30		

③ 評価機関支援研修実績数

(単位:人)

	受講決定者数	修了者数
評価機関支援研修Ⅰ マネジメント力強化 ～評価機関の役割・責務を考える～	0	0
評価機関支援研修Ⅱ 評価機関スキルアップ研修～現場の力をつける～	35	29

評価機関支援研修Ⅰは申込人数が少なかったため、中止となった。

<参考> 評価者の要件内訳

(単位:人)

要件	要件該当評価者延べ数
福祉・医療・保健業務を3年以上経験している者	990
組織運営管理等業務を3年以上経験している者	228
調査関係機関等で調査業務や経営相談を3年以上経験している者	262
福祉・医療・保健・経営分野の学識経験者で当該業務を3年以上経験している者	33
その他、上記と同等の能力を有していると機構が認める者	37

注1:平成27年3月31日現在の評価者名簿登録者の状況である。

注2:複数の要件に該当する評価者は、それぞれの要件でカウントしている。

④ 社会的養護関係施設評価者養成研修実績数

(単位:人)

	受講決定者数	修了者数
社会的養護関係施設評価者養成研修	65	61

⑤研修カリキュラム

I 評価者養成講習

	1日目	2日目	3日目	4日目	5日目	6日目
9:30	開講・オリエンテーション 9:30～9:50(20分)	オリエンテーション 9:30～9:40(10分)	オリエンテーション 9:30～9:40(10分)	オリエンテーション 9:30～9:40(10分)	オリエンテーション 9:30～9:40(10分)	オリエンテーション 9:30～9:40(10分)
10:00	(1)福祉サービスの基本的理解 9:50～11:30(100分) ※休憩10分を含む ○福祉サービスの変遷 ○第三者評価が必要になった経緯	(6)一件の評価の流れ ① 9:40～10:40(60分) ○「評価チームの決定とスケジューリング」から「事業者による自己評価」まで【STEP1～4】	(8)より良い評価を目指して 9:40～10:50(70分) ○評価実施の考え方と評価の視点	(11)自己紹介 9:40～10:00(20分) ○グループワーク(自己紹介、評価者を志す動機、目指す評価者像) (12)評価の視点 10:00～11:30(90分) ※休憩10分を含む ○評価の視点を導く ○グループ内で事業者のイメージを共有する ○発表・講師コメント	(17)カテゴリコメントの作成② 9:40～11:40(120分) ※休憩10分を含む ○「望ましくない講評事例」(ワークシート⑤)の解説 ○グループワーク(カテゴリ講評コメントの作成)	(20)全体の評価講評の作成② 9:40～11:30(110分) ※休憩10分を含む ○グループワーク(全体の評価講評の作成)
		休憩(10分)	休憩(10分)	休憩(10分)	休憩(10分)	
11:00		(6)一件の評価の流れ ② 10:50～12:00(70分) ○利用者調査【STEP5】	(9)事業評価 11:00～15:30(210分) ※休憩20分を含む ○事業プロフィール カテゴリのねらいを理解する	(13)コミュニケーションと合議 11:30～12:00(30分) ○評価者に求められるコミュニケーションスキル ○多面的なものの見方 ○考え方の癖を知る ○合議		
11:30	休憩(60分)				休憩(60分)	休憩(60分)
12:00		休憩(60分)	休憩(60分)	休憩(60分)		
13:00	(2)第三者評価の目的・評価者の役割 12:30～13:30(60分) ○東京都の評価の現状 ○第三者評価の目的 ○都の第三者評価の特徴 ○評価者の役割、心得 ○東京都の福祉のサービス	(6)一件の評価の流れ ③ 13:00～14:20(80分) ○事前分析【STEP6】	○組織マネジメント項目 カテゴリ関連図 ○カテゴリ解説 ①組織マネジメント項目 ②サービス項目 サブカテゴリ関連図	(14)評価の視点を立てる 13:00～15:00(120分) ※休憩10分を含む ○評価の視点を立てる ○ワークシート解説	(18)カテゴリ講評の発表と講師コメント 12:40～13:40(60分) ○カテゴリ講評コメントの発表	(21)発表 講師コメント 振り返り 12:30～15:05(155分) ※休憩15分を含む
	休憩(10分)					
14:00	(3)評価手法等 13:40～15:30(110分) ※休憩10分を含む ○評価手法 評価を行うためのルール「手法」があり、遵守しなければならないこと ○評価の全体像をつかむ	○訪問調査【STEP7】 ○合議【STEP8】 合議形成のためのプロセス		休憩(10分)	(19)全体の評価講評の作成① 13:50～16:50(180分) ※休憩20分を含む ○個人ワーク(「特に良いと思う点」及び「さらなる改善が望まれる点」)	
	○評価者として何をやるのかをつかむ ○報告書のイメージをつかむ ○評価のゴールは事業者の改善 ○改善事例集	休憩(10分)		○発表・講師コメント ○グループ内振り返り		
14:30		(6)一件の評価の流れ ④ 14:30～15:30(60分) ○評価結果のまとめ【STEP9】		休憩(10分)		
15:00				(15)評点を付ける 15:10～16:00(50分) ○資料9～資料11で得られる情報の解説 ○標準項目評点付けの解説 ○標準項目の評点付けのグループワーク		
				休憩(10分)		
15:30		(6)一件の評価の流れ ⑤ 15:30～16:30(60分)	休憩(10分)			休憩(5分)
16:00	(4)評価者名簿登載と公表のルール 15:40～16:10(30分) ○評価者名簿登載のルール ○評価者研修の概要 ○公表のルール	○事業者へのフィードバック【STEP10】 ○機構への報告【STEP11】	(10)利用者調査 15:40～16:50(70分) ○利用者調査ガイドライン		○全体の評価講評を解説	(22)養成講習のまとめ 15:10～15:55(45分) ○第三者評価制度の総括
	(5)振り返り問題 16:10～16:50(40分) ○手法の理解(復習問題と解説)	(7)振り返り問題 16:30～16:50(20分) ○一件の評価の流れ(復習問題と解説)		(16)カテゴリコメントの作成① 16:00～16:50(50分) ○カテゴリ講評コメントの解説とワークシート④作成の説明(目的、作成方法)		休憩(20分)
16:30						(23)修了試験 16:15～16:50(35分) 試験準備5分 試験時間30分
17:00	事務連絡(10分)	事務連絡(10分)	事務連絡(10分)	事務連絡(10分)	事務連絡(10分)	事務連絡・閉講(10分)

Ⅱ フォローアップ研修

○評価者フォローアップ研修（共通コース）

- ・実施日：平成26年4月18日～平成26年5月12日（全10回）
- ・対象者：（1）平成26年4月1日現在名簿登載されている評価者
（2）評価機関の事務局で第三者評価を担当する責任者等
- ・講義半日

○評価者フォローアップ研修（専門コース）

【組織マネジメントの基礎】

- ・実施日：Aコース 平成26年5月23日、5月30日
Bコース 平成26年5月28日、6月3日
- ・対象者：受講を希望する評価者
- ・講義及び演習2日間
- ・講師 ヒューマンウェア・コンサルティング株式会社 渡辺 充彦 氏

【「組織マネジメント」を踏まえた評価スキルの向上】

- ・実施日：平成26年6月4日
平成26年6月6日
- ・対象者：受講を希望する評価者
- ・講義及び演習2日間
- ・講師 ヒューマンウェア・コンサルティング株式会社 渡辺 充彦 氏
ヒューマンウェア・コンサルティング株式会社 横滝 公市 氏

【高齢者福祉サービスの現状を学ぶ】

- ・実施日：平成26年6月10日
平成26年6月18日
- ・対象者：高齢者福祉サービス分野に関する評価件数の少ない評価者
- ・講義2日間
- ・講師 日本社会事業大学 社会福祉学部 福祉援助学科 准教授 下垣 光 氏
高齢者権利擁護支援センター 専門相談員 高橋 智子 氏
社会福祉法人正吉福祉会 社の風・上原 施設長 齊藤 貴也 氏
社会福祉法人慈生会 中野区江古田地域包括支援センター 所長 西本 裕子 氏
有限会社向陽介護システムズ 代表 廣瀬 豊邦 氏
特定非営利活動法人ミニケアホームきみさんち 理事長 林田 俊弘 氏

【児童福祉サービスの共通評価項目の理解を深める（応用編）】

- ・実施日：平成26年6月11日
平成26年6月13日
- ・対象者：評価者として一定の経験を積んだ評価者
- ・講義及び演習2日間
- ・講師 特定非営利活動法人ほいくオーアールジー 高橋 秀司 氏
特定非営利活動法人ほいくオーアールジー 小島 洋子 氏

【障害者福祉サービスの現状を学ぶ】

- ・実施日：平成26年6月19日
平成26年6月26日
- ・対象者：障害者福祉サービス分野に関する評価件数の少ない評価者
- ・講義2日間
- ・講師 評価・研究委員会 元副委員長 赤塚 光子 氏
江戸川区役所 福祉部 障害者福祉課 愛の手帳相談係 山下 尚郎 氏
社会福祉法人にりん草 理事（本部職員） 櫻井 基樹 氏
NPO法人東京高次脳機能障害協議会 理事長 細見 みゑ 氏
NPO法人東京都自閉症協会 副理事長 尾崎 ミオ 氏
公益社団法人 東京聴覚障害者総合支援機構 東京都聴覚障害者連盟 事務局長 越智 大輔 氏
社会福祉法人東京都知的障害者育成会 本人部会ゆうあい会 副会長 橋本 豊 氏
社会福祉法人東京都知的障害者育成会 本人部会ゆうあい会 書記 俵 浩之 氏
社会福祉法人東京都知的障害者育成会 東京都大田通勤寮 寮長 田村 克彦 氏
セルフヘルプグループ みつば会 石山 勲 氏
トライ・ザ・ブルースカイ 代表 宮澤 秀一 氏

【評価チームのリーダーとしてのスキルアップ（発展編）】

- ・実施日：平成26年6月24日
平成26年6月27日
- ・対象者：評価機関の推薦を受けた評価チームリーダー
- ・講義及び演習2日間
- ・講師 株式会社フォーサイトコンサルティング 代表取締役社長 浅野 睦 氏
特定非営利活動法人福祉経営ネットワーク 常任理事 岡田 賢宏 氏

【障害者福祉サービスの共通評価項目を学ぶ（標準編）】

- ・実施日：平成26年7月3日
平成26年7月4日
- ・対象者：評価件数の少ない評価者または経験年数の浅い評価者
- ・講義及び演習2日間
- ・講師 株式会社日本生活介護 渡辺 真紀 氏
株式会社日本生活介護 鈴木 格 氏

【評価の視点の導き出し方を学ぶ（標準編）】

- ・実施日：高齢コース 平成26年10月2日、10月3日
児童コース 平成26年10月9日、10月10日
- ・対象者：評価件数の少ない評価者または経験年数の浅い評価者
- ・講義及び演習2日間
- ・講師 高齢コース 株式会社フォーサイトコンサルティング 代表取締役社長 浅野 睦 氏
株式会社ウエルビー 代表取締役 青木 正人 氏
保育コース 株式会社フォーサイトコンサルティング 代表取締役社長 浅野 睦 氏
合同会社フェアウェルネットワーク 代表 加藤 浩之 氏

【利用者調査に関する研修（発展編）】

- ・実施日：児童分野 平成26年10月7日、10月21日
高齢分野 Aコース 平成26年11月4日、11月6日
Bコース 平成26年11月11日、11月18日
障害分野 平成26年12月2日、12月3日
- ・対象者：評価機関の推薦を受けた評価チームリーダー
- ・講義及び演習2日間
- ・講師 児童分野 明治大学 文学部 心理社会学科 准教授 加藤 尚子 氏
株式会社エイデル研究所 主任コンサルタント 石井 光恵 氏
東京都福祉サービス評価推進機構 推薦講師 白土 有希子氏
東京都福祉サービス評価推進機構 推薦講師 吉田 紅愛 氏
高齢分野 日本社会事業大学 社会福祉学部 福祉援助学科 准教授 下垣 光 氏
特定非営利活動法人ミニケアホームきみさんち 理事長 林田 俊弘 氏
株式会社日本生活介護 評価室長 渡辺 真紀 氏
東京都福祉サービス評価推進機構 推薦講師 白土 有希子氏
東京都福祉サービス評価推進機構 推薦講師 吉田 紅愛 氏
障害分野 立教大学 コミュニティ福祉学部 福祉学科 准教授 飯村 史恵 氏
社会福祉法人みずき福祉会 町田福祉園 ゼネラルマネージャー 阿部 美樹雄氏
株式会社フォーサイトコンサルティング 代表取締役社長 浅野 睦 氏
東京都福祉サービス評価推進機構 推薦講師 白土 有希子氏
東京都福祉サービス評価推進機構 推薦講師 吉田 紅愛 氏

【評価者のためのベーシックスキルの習得

～「論理的思考と伝達方法」の基礎を学ぶ～

- ・実施日：平成26年10月15日
平成26年10月16日
- ・対象者：経験年数の浅い評価者
- ・講義及び演習2日間
- ・講師 ヒューマンウェア・コンサルティング株式会社 横滝 公市 氏

【コミュニケーションスキルの習得

～評価における良好なコミュニケーションに向けて～】

- ・実施日：平成 27 年 1 月 15 日
平成 27 年 1 月 16 日
- ・対象者：経験年数の浅い評価者
- ・講義及び演習 2 日間
- ・講師 東京国際大学 人間社会学部 准教授 村井 美紀 氏
株式会社フォーサイトコンサルティング 代表取締役社長 浅野 睦 氏

Ⅲ 評価機関支援研修

○評価機関支援研修Ⅱ【評価機関スキルアップ研修】

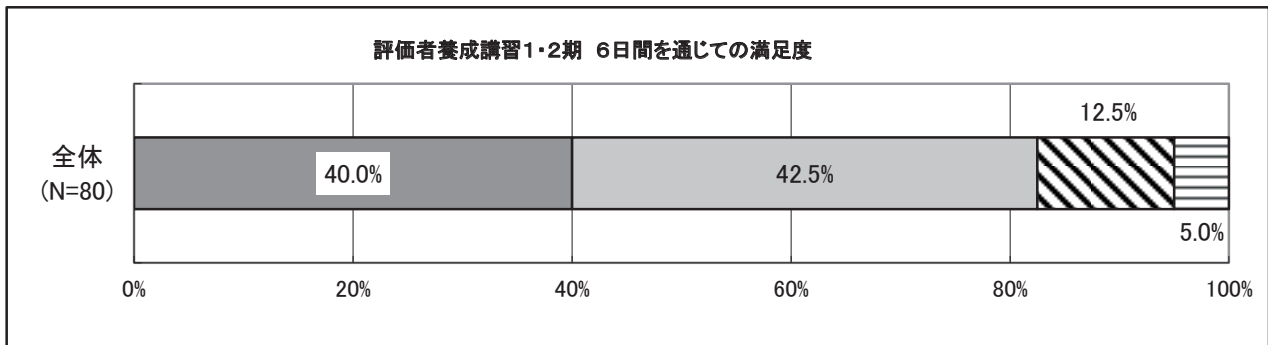
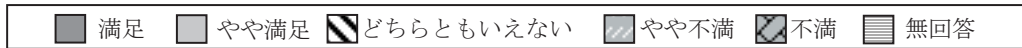
- ・実施日：平成 26 年 8 月 26 日
- ・対象者：評価機関において評価者の育成に取り組んでいる方
- ・講義及び演習 1 日
- ・講師 株式会社エイデル研究所 石井 光恵 氏
株式会社エイデル研究所 大塚 孝喜 氏

Ⅳ 社会的養護関係施設評価者養成研修

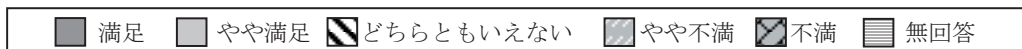
- ・実施日：平成 26 年 5 月 29 日
- ・対象者：（1）平成 26 年度において東京都の社会的養護関係施設第三者評価機関としての認証申請を予定している評価機関に主たるとして所属する評価者
（2）その他受講を希望する評価者
- ・講義 1 日
- ・講師 特定非営利活動法人福祉経営ネットワーク 常任理事 岡田 賢宏 氏
社会福祉法人二葉保育園 二葉学園・二葉むさしが丘学園 統括施設長 武藤 素明 氏

⑥ 研修受講生アンケート

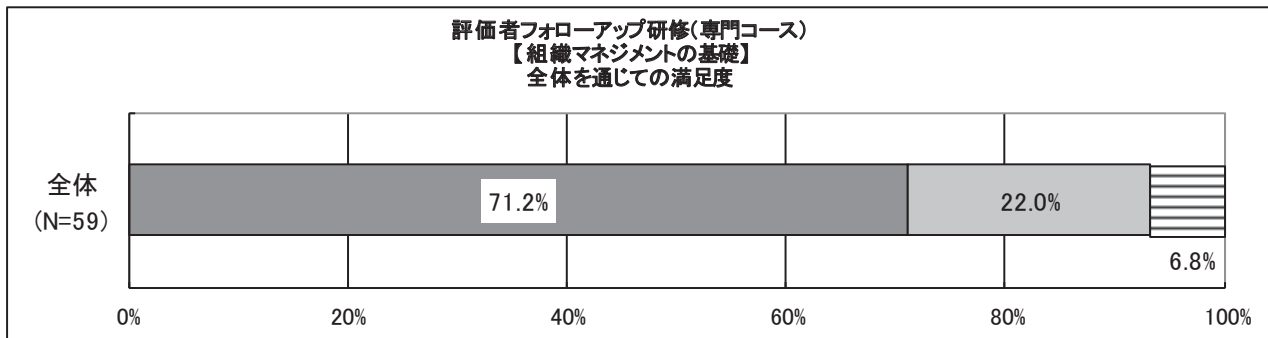
I 評価者養成講習



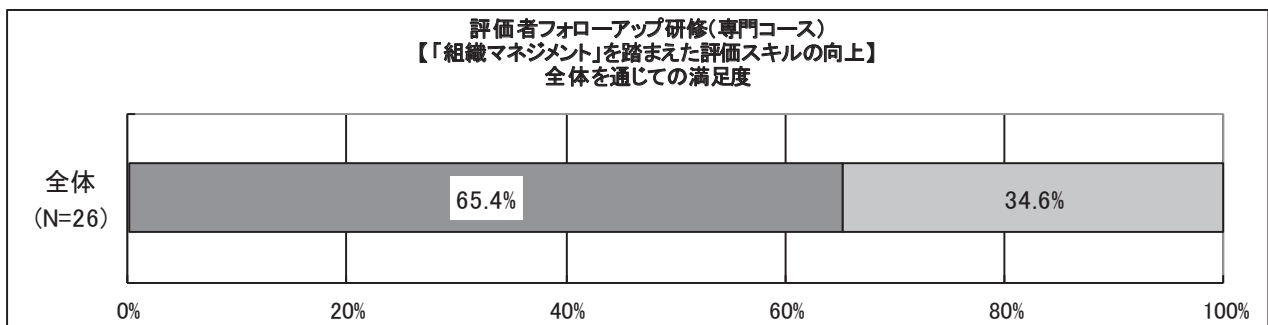
II 評価者フォローアップ研修(専門コース)



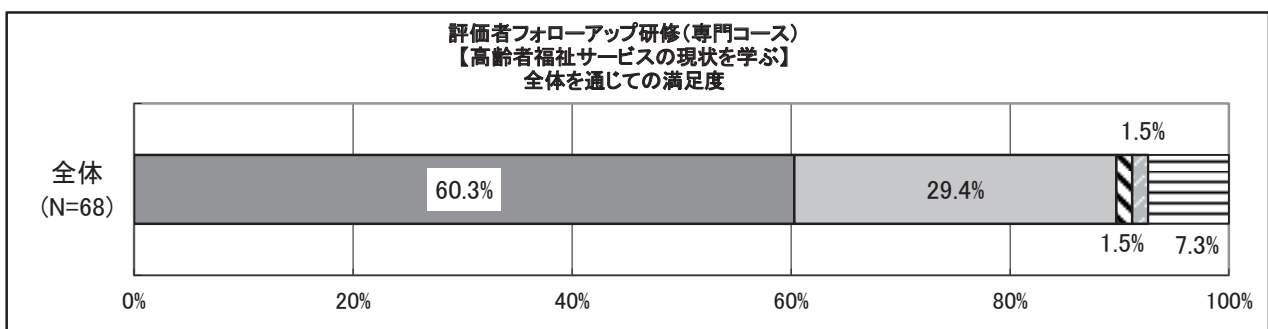
【組織マネジメントの基礎】

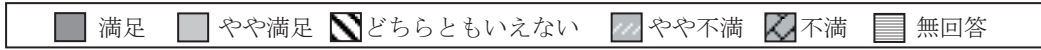


【「組織マネジメント」を踏まえた評価スキルの向上】

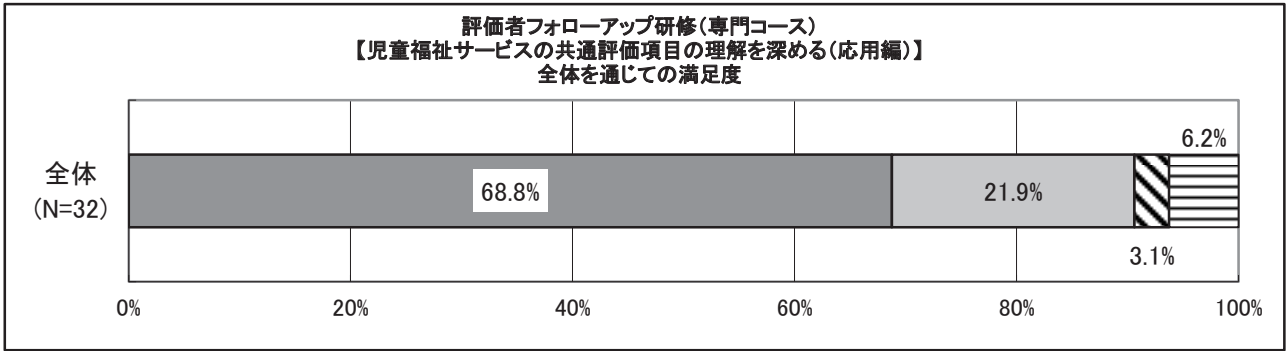


【高齢者福祉サービスの現状を学ぶ】

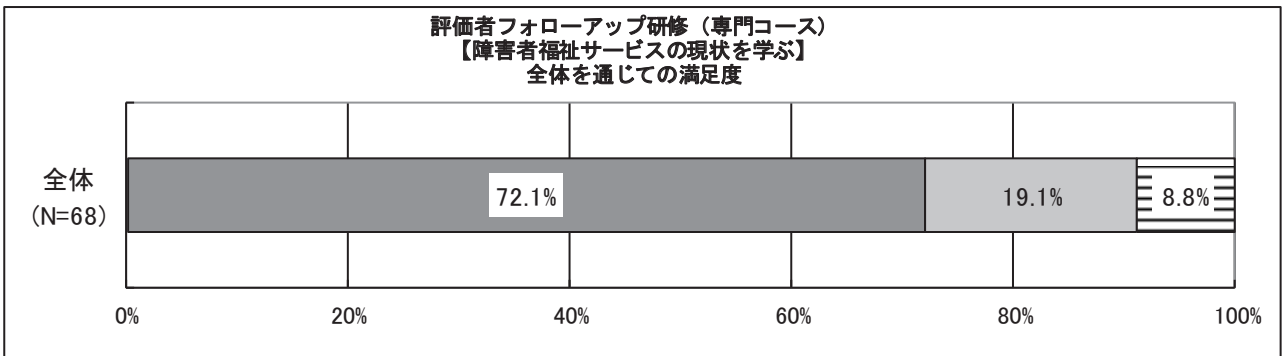




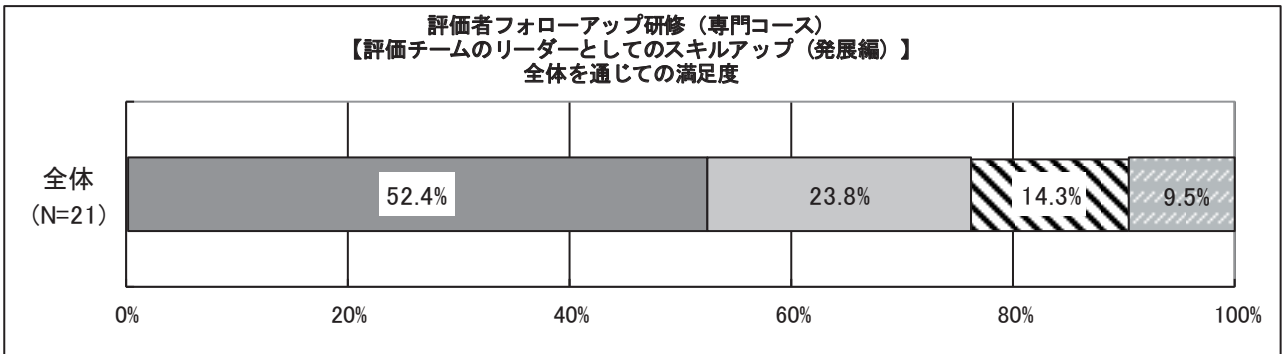
【児童福祉サービスの共通評価項目の理解を深める(応用編)】



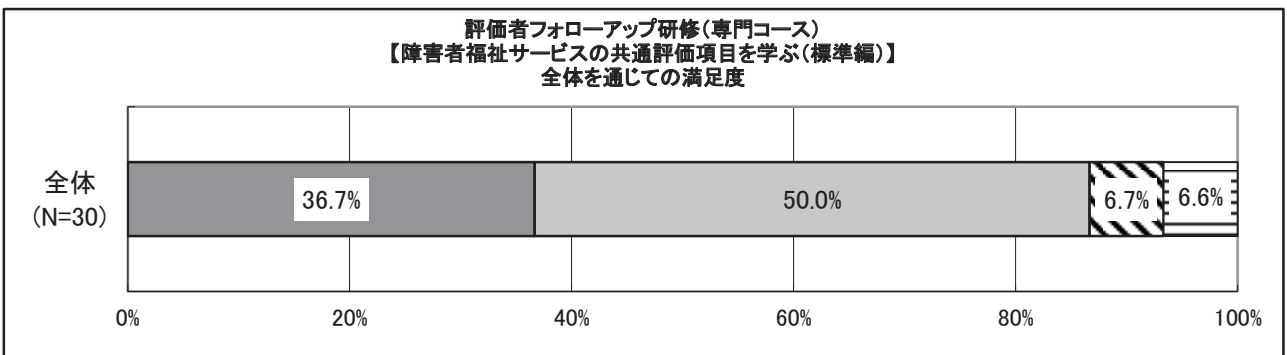
【障害者福祉サービスの現状を学ぶ】

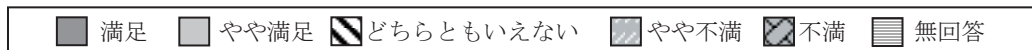


【評価チームのリーダーとしてのスキルアップ(発展編)】

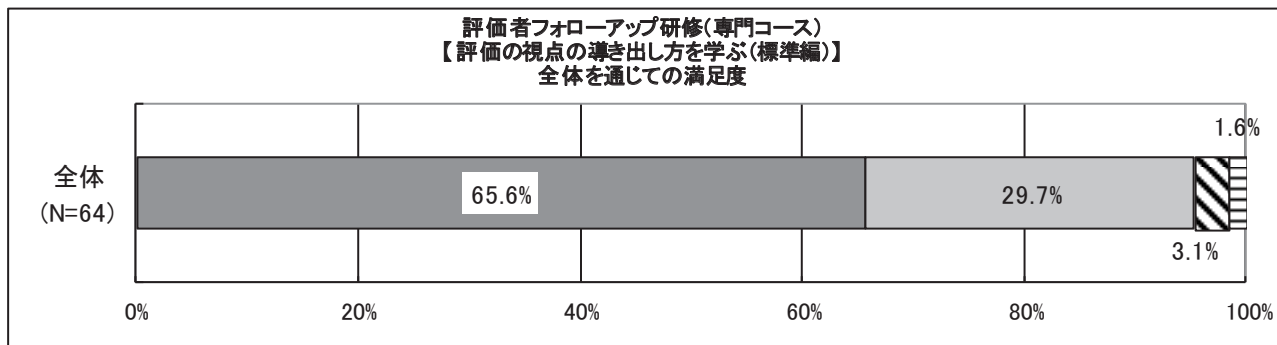


【障害者福祉サービスの共通評価項目を学ぶ(標準編)】

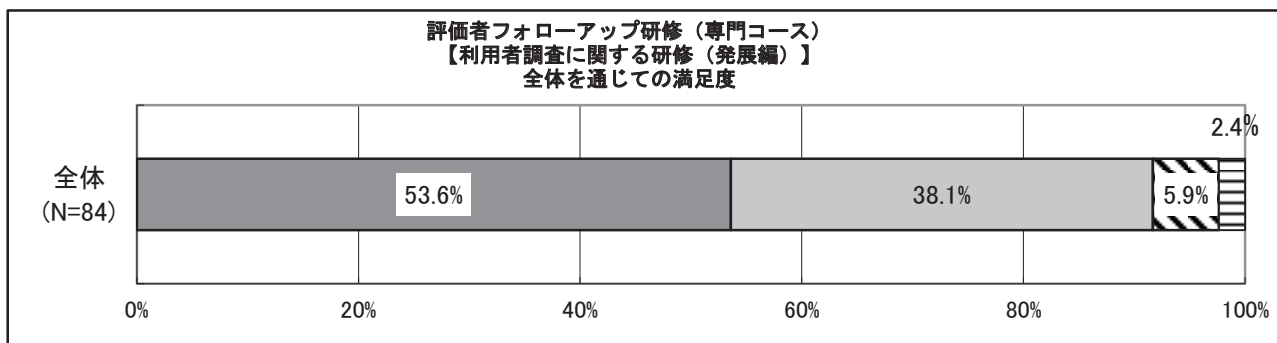




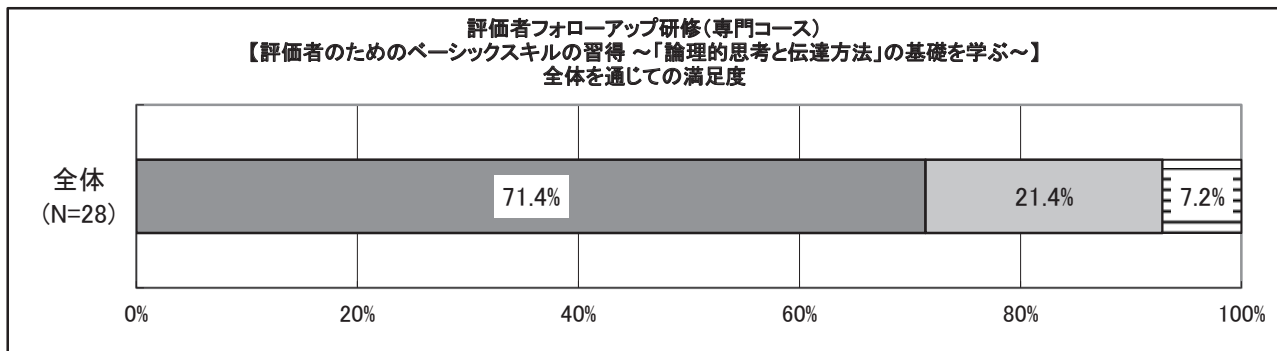
【評価の視点の導き出し方を学ぶ(標準編)】



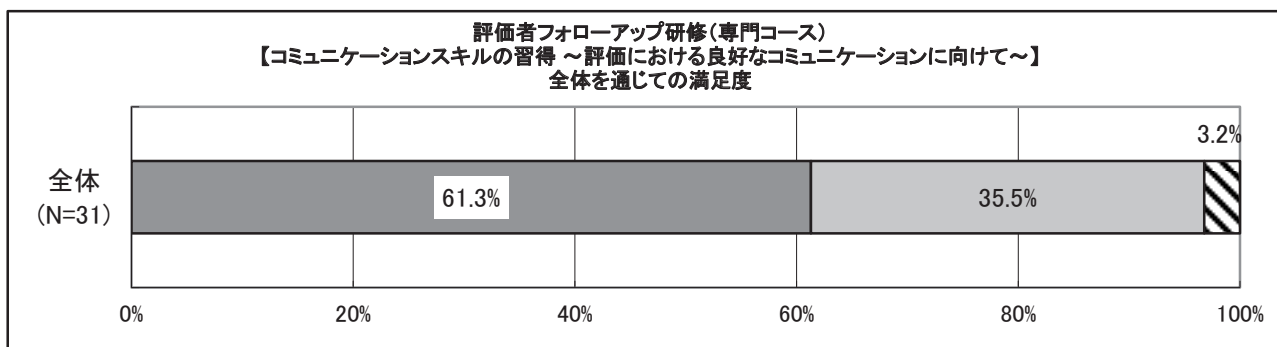
【利用者調査に関する研修(発展編)】



【評価者のためのベーシックスキルの習得 ～「論理的思考と伝達方法」の基礎を学ぶ～】



【コミュニケーションスキルの習得 ～評価における良好なコミュニケーションに向けて～】



4 評価機関認証実績

多様な評価機関の参入により、平成26年度末の評価機関数は126となっている。
内訳としては株式会社51機関、次いで特定非営利法人が44機関となっている他、多様な形態の法人が見受けられる。

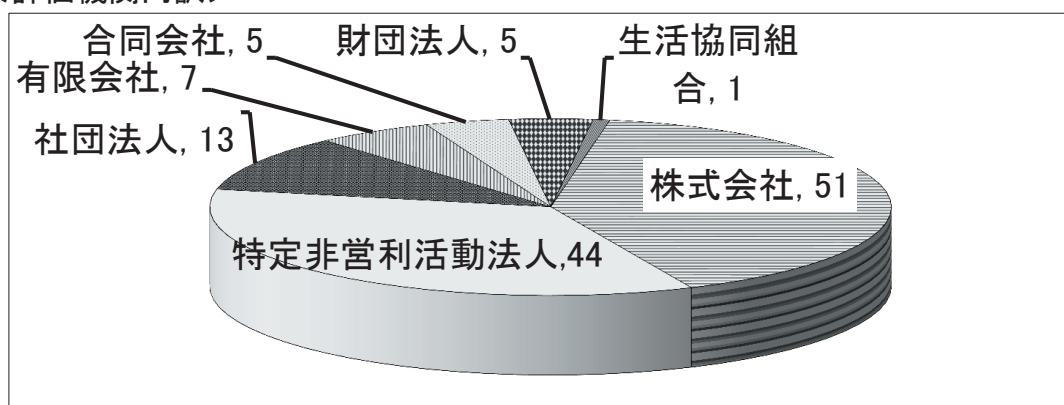
	申請	前年度から 継続認証	新規認証	取消	辞退	各年度末 評価機関数
14年度	52		52	0	0	52
15年度	59	51	58	0	2	107
16年度	31	106	31	0	11	126
17年度	19	126	19	4	12	129
18年度	12	127	11	1	11	126
19年度	11	124	11	0	7	128
20年度	6	122	5	0	2	125
21年度	12	121	12	0	7	126
22年度	7	125	5	0	1	129
23年度	8	126	7	0	3	130
24年度	9	126	8	0	3	131
25年度	9	128	6	1	5	128
26年度	6	125	5	0	4	126

注：15年度、18年度、25年度認証に関しては、1件不認証。

（認証の有効期間は1年間）

20年度、23年度、24年度、26年度に関しては、1件申請取り下げ、22年度、25年度に関しては、2件申請取り下げ。

<評価機関内訳>



認証評価機関のうち、社会的養護関係施設第三者評価機関として認証した平成26年度末の評価機関数は71となっている。

	申請	前年度から 継続認証	新規認証	取消	辞退	各年度末 評価機関数
24年度	77	0	77	0	0	77
25年度	12	55	13	0	1	67
26年度	9	62	9	0	0	71

5 評価手法・項目等の検討

第三者評価の信頼性を高め、早期に普及・定着を図れるよう、学識経験者や事業者の方々に構成される認証・公表委員会、評価・研究委員会及び各種分野別ワーキングにおいて検討を実施した。

委員会名	開催回数
認証・公表委員会 評価機関の認証、評価者養成講習受講生の審査、評価結果の公表方法等を検討	3回
評価機関認証審査会 評価機関の認証について審議	0回
評価者養成講習受講資格審査会 評価者養成講習受講を希望する者が、評価者養成講習受講資格要件に該当しているかについて審議	1回
評価・研究委員会 共通評価項目、評価手法の策定、評価者研修の内容等を検討	2回
評価手法ワーキング 評価手法・項目の改善方を専門的に検討	1回
高齢ワーキング 高齢分野の評価項目改善を検討	1回
障害ワーキング 障害分野の評価項目改善を検討	3回
児童ワーキング 子ども家庭分野の評価項目改善を検討	1回
婦人保護ワーキング 婦人保護施設の評価項目改善を検討	1回
保護ワーキング 保護分野の評価項目改善を検討	1回

※婦人保護ワーキングと保護ワーキングは同時開催

東京都福祉サービス評価推進機構認証・公表委員会委員名簿

(平成27年3月31日)

	氏 名	所 属
◎	伊室 亜希子	明治学院大学法学部教授
○	下垣 光	日本社会事業大学社会福祉学部准教授
	新田 裕人	東京都福祉保健局指導監査部指導調整課長

◎:委員長 ○:副委員長 (50音順)

東京都福祉サービス評価推進機構評価・研究委員会委員名簿

(平成27年3月31日)

	氏 名	所 属
○	朝日 雅也	埼玉県立大学保健医療福祉学部社会福祉子ども学科 教授
	川原 恵子	東洋大学 社会学部 社会福祉学科 講師
	下垣 光	日本社会事業大学 社会福祉学部 准教授
	綱川 晃弘	有限会社 HRM・LINKS 代表取締役
◎	栃本 一三郎	上智大学 総合人間科学部 教授
	新津 ふみ子	NPO法人メイアイヘルプユー代表
	松原 康雄	明治学院大学 社会学部 社会福祉学科 副学長
	宮内 眞木子	税理士
	新田 裕人	東京都 福祉保健局指導監査部 指導調整課長

◎:委員長 ○:副委員長 (50音順)

東京都福祉サービス評価推進機構評価・研究委員会ワーキング委員名簿

(平成27年3月31日)

評価手法ワーキング

氏名	所属
阿部 美樹雄	町田福祉園 ゼネラルマネージャー
井上 信太郎	有限会社 心のひろば 代表取締役
加藤 尚子	明治大学 文学部 准教授
久留 善武	社団法人シルバーサービス振興会 企画部長
下垣 光	日本社会事業大学 社会福祉学部 准教授
綱川 晃弘	有限会社 HRM・LINKS 代表取締役
◎ 栃本 一三郎	上智大学 総合人間科学部 教授
横内 康行	綾瀬あかしあ園 施設長
蓬生 君子	さくら上宮保育園 園長
渡辺 真紀	株式会社日本生活介護 評価室長
新田 裕人	東京都 福祉保健局指導監査部 指導調整課長

◎: 座長

高齢ワーキング

氏名	所属
井上 信太郎	有限会社心のひろば 代表取締役 地域ケアサポート館 福わ家 代表
加藤 浩之	合同会社フェアウェルネットワーク 代表
香取 幹	株式会社やさしい手 代表取締役社長
齊藤 貴也	社会福祉法人正吉福祉会「杜の風・上原」施設長
佐々木 静枝	社会福祉法人 世田谷区社会福祉事業団 訪問サービス課長
澤口 勝利	社会福祉法人 いろは福祉会「グレースビレッジ」施設長
下垣 光	日本社会事業大学 社会福祉学部 准教授
高橋 裕二	アースサポート株式会社 東日本エリア 関東第一ブロック統括部長
綱川 晃弘	有限会社 HRM・LINKS 代表取締役
栃本 一三郎	上智大学 総合人間科学部 教授
新津 ふみ子	NPO法人メイアイヘルプユー 代表
濱中 俊明	株式会社ジャパンケアサービス 執行役員
林田 俊弘	NPO法人 ミニケアホームきみさんち 理事長 有限会社 自在 代表取締役社長
平川 博之	医療法人社団光生会 理事長
藤澤 節子	有限会社フジサワ 代表取締役
山本 一志	株式会社ヤマシタコーポレーション 企画部 部長
清水 康一	立川市 福祉保健部 介護保険課長
高橋 宏幸	墨田区 福祉保健部 介護保険課長
榎 美智子	東京都 福祉保健局高齢社会対策部 介護保険課長
水野 剛	東京都 福祉保健局高齢社会対策部 施設支援課長

障害ワーキング

氏名	所属
朝日 雅也	埼玉県立大学保健医療福祉学部社会福祉子ども学科 教授
阿部 美樹雄	町田福祉園 ゼネラルマネージャー
安藤 真洋	社会福祉法人武蔵野 理事長 デイセンターふれあい 施設長
上杉 正忠	社会福祉法人東京愛育苑 金町学園担当
内山 敏	社会福祉法人友愛学園 友愛学園児童部 施設長
笠井 剛	東京都立北療育医療センター 指導科長
佐々木 宣子	賀川学園 園長
椎木 俊秀	社会福祉法人鶴風会 東京小児療育病院 院長
長岡 雄一	東京都視覚障害者生活支援センター 所長
中野 雅義	駒込福祉作業所 施設長
藤田 進	八王子市障害者療育センター 施設長
柳 淳一	袖ヶ浦のびろ学園 園長補佐
山本 あおひ	社会福祉法人正夢の会 総合施設長 昭島生活実習所 施設長
横内 康行	綾瀬あかしあ園 園長
渡辺 真紀	株式会社日本生活介護 評価室長
西脇 誠一郎	東京都 福祉保健局障害者施策推進部 自立生活支援課長
山縣 茂幸	東京都 福祉保健局障害者施策推進部 居住支援課長
中澤 知子	東京都 福祉保健局障害者施策推進部 障害児・療育担当課長

児童ワーキング

氏名	所属
池田 順道	舟渡保育園 園長
石山 俊裕	誠明学園 自立支援課長
稲永 勝行	「至誠保育園」園長
今田 義夫	「日本赤十字社医療センター附属乳児院」院長
宇田川 貴子	「仲よし保育園」園長
岡田 賢宏	特定非営利活動法人 福祉経営ネットワーク 常任理事
加藤 尚子	明治大学 文学部 准教授
斎藤 貴志	母子生活支援施設 ベタニヤホーム 施設長
佐藤 貢一	玉川大学 教育学部 教授
恒松 大輔	「あすなろ荘」ホーム長
武藤 素明	「二葉学園」統括施設長
村井 美紀	東京国際大学 人間社会学部 准教授
蓬生 君子	「さくら上宮保育園」園長
栗原 博	東京都 福祉保健局少子社会対策部 育成支援課長
西尾 寿一	東京都 福祉保健局少子社会対策部 保育支援課長

婦人保護ワーキング

氏 名	所 属
川原 恵子	東洋大学 社会学部社会福祉学科 講師
細金 和子	婦人保護施設 慈愛寮 施設長
室 孝子	婦人保護施設 救世軍婦人寮 施設長
渡辺 真紀	株式会社日本生活介護 評価室長
竹内 景子	東京都女性相談センター 所長
栗原 博	東京都 福祉保健局少子社会対策部 育成支援課長

保護ワーキング

氏 名	所 属
川原 恵子	東洋大学 社会学部社会福祉学科 講師
手塚 真一	救護施設 村山荘 施設長
山下 深志	更生施設 千駄ヶ谷荘 施設長
山本 紀子	宿所提供施設ふじみ 施設長
新内 康丈	東京都 福祉保健局生活福祉部 保護課長

6 普及推進活動

東京都における福祉サービス第三者評価制度の普及・定着を図るため、評価実施を促進するための各種活動を実施した。

(1) パンフレット等の発行

パンフレット「東京都の福祉サービス第三者評価」等を発行し、評価対象事業者や区市町村等に配付した。

「東京都の福祉サービス第三者評価」
事業者向けパンフレット 15, 200部発行

「福祉サービス第三者評価に取り組みやすくなります！」
利用者調査とサービス項目を中心とした評価パンフレット 9, 500部発行

「あなたのまちの福祉サービス～第三者評価を使おう～」
都民向けパンフレット(A4版) 21, 500部発行

都民向けパンフレット(A4巻き三つ折り) 10, 000部発行

(2) クリアファイルの作成

都民や事業者等に普及啓発用として配付 3, 500部発行

(3) ポスターの作成

都内の区市町村や地域包括支援センター等に配付 1, 000部発行

(4) ボールペンの作成

都民等への制度の普及啓発を行うために作成 5, 000本

(5) 第三者評価都民向けセミナーの開催

開催日時	平成27年1月30日(金曜日)
参加人数	62名
内容	失敗しない介護サービス事業所の選び方！ 【NPO法人 高齢社会をよくする女性の会 理事 木間 昭子氏】
	事業者はなぜ、第三者評価を受けるのか！ 【(社福)東京福祉会 特別養護老人ホーム練馬高松園 施設長 仁和 良介氏】
	第三者評価、ここを見るとよくわかる！～介護事業所選びに第三者評価を活かすポイント～ 【(株)フォーサイトコンサルティング 代表取締役社長 浅野 睦氏】
	評価結果の活用方法について！ 【東京都福祉サービス評価推進機構】

(6) 第三者評価マスコットキャラクターの作成

都民等に第三者評価制度をより身近に感じてもらい、愛着をもってもらえるようにマスコットキャラクター「ひょうカメ」を作成した。

“一歩一歩着実に”サービス改善を行うことを表すモチーフとして亀をキャラクターに選定し、甲羅のスパイラルアップする矢印は、評価を受けることで事業所のサービスの質を向上させていくことをイメージできるようにデザインした。



《ひょうカメ》

(7) 区市町村事業者連絡会等における第三者評価の説明

時期	区市町村名	会議名	参加者数
平成26年4月15日	大田区	障害福祉サービス事業および移動支援事業に係る事務連絡会	120
平成26年4月30日	多摩市	多摩市認証保育所施設長会議	17
平成26年5月15日	文京区	平成26年度第1回文京区介護サービス事業者連絡協議会	176
平成26年5月21日	豊島区	介護保険事業者連絡会	120
平成26年5月27日	葛飾区	福祉サービス第三者評価事業説明会	50
平成26年7月11日	墨田区	平成26年度第2回墨田区介護保険事業者連絡会	300
平成26年7月14日	板橋区	平成26年度第1回板橋区地域密着型サービス事業者連絡会及び集団指導	48
平成26年8月22日	港区	障害福祉サービス事業者連絡協議会	16
平成26年9月5日	荒川区	第1回新規開設介護サービス事業所連絡会	10
平成26年10月1日	立川市	地域密着型サービス事業者連絡会	25
平成26年10月20日	港区	介護保険サービス事業者説明会	120
平成26年10月30日	国分寺市	平成26年度第2回国分寺市介護保険事業者連絡会	100
平成26年11月20日	中野区	障害者自立支援協議会・施設系事業者連絡会	15
平成27年1月28日	稲城市	稲城市居宅介護支援事業者等連絡会	65
平成27年1月28日	渋谷区	平成26年度第1回介護保険事業者説明会	150
平成27年2月13日	豊島区	「日中活動系事業所連絡会」及び「日中活動系サービス推進事業補助金説明会」	33
平成27年2月20日	荒川区	第2回新規開設介護サービス事業所連絡会	11

(8) ガイドブックの発行

東京都の福祉サービス第三者評価の制度や手法、実施方法等を詳しく解説した「東京都福祉サービス第三者評価ガイドブック2014」を発行し、希望者には有償にて頒布した。



7 相談・苦情対応実績

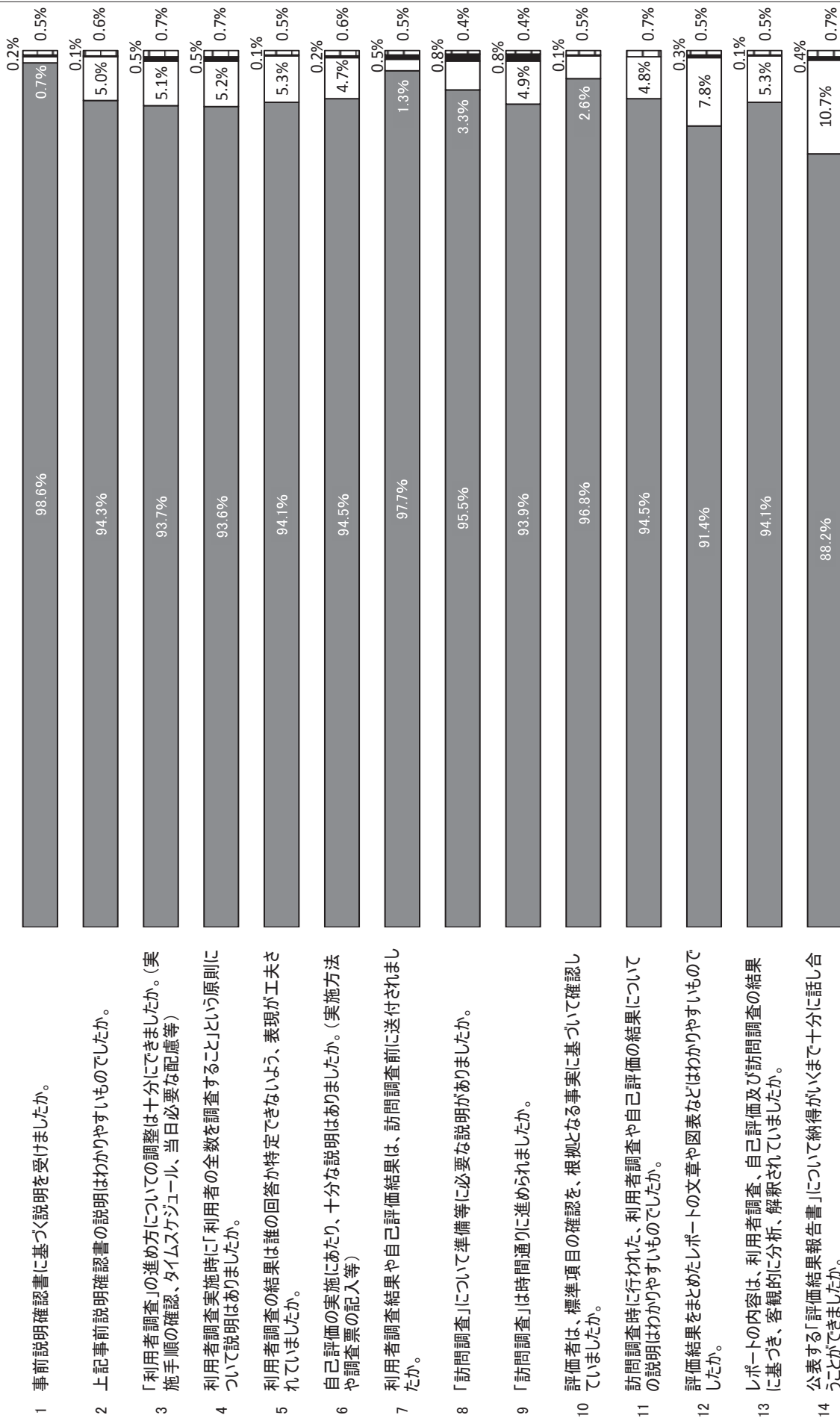
申出者	件数	内容内訳				
		評価機関 に関するもの	評価手法・項目 に関するもの	公表内容 に関するもの	推進機構 に関するもの	その他
利用者	2		1	1		
事業者	3		2	1		
評価機関	50	5	23	2	2	18
その他	6		4	1		1
平成26年度計	61	5	30	5	2	19

参考資料

平成26年度第三者評価事業者アンケート(評価の実施に関わること)

(N=1136)

■はい □どちらともいえない ■いいえ □無回答



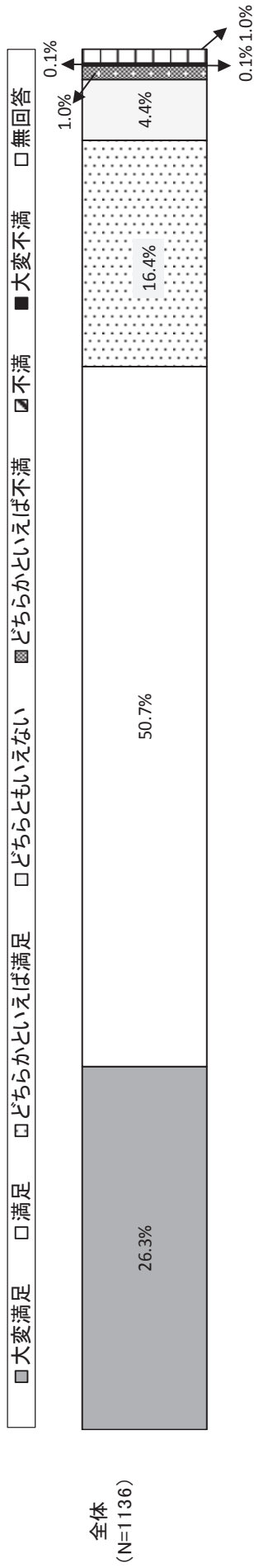
平成26年度第三者評価事業者アンケート(項目や手法等について)

(N=1136)

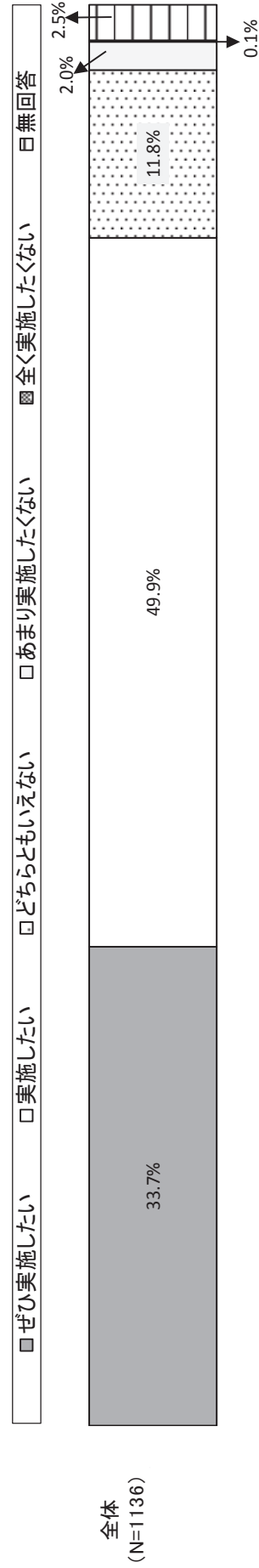
■ はい □ どちらともいえない ■ いいえ □ 無回答

- | 項目 | はい | どちらともいえない | いいえ | 無回答 |
|---|-------|-----------|------|-------|
| 1 利用者調査の方式(アンケート、聞き取り等)は、利用者の状況に合ったものだと思いますか。 | 86.4% | 11.5% | 1.4% | 0.7% |
| 2 利用者調査の項目は、利用者に伝わりやすいものでしたか。 | 81.7% | 15.8% | 1.5% | 1.0% |
| 3 利用者調査の項目は、事業者として利用者に関きたいことと合致していましたか。 | 89.6% | 8.4% | 0.4% | 1.6% |
| 4 「組織マネジメント分析シート」の項目は、回答しやすいものでしたか。 | 67.1% | 13.4% | 1.4% | 18.1% |
| 5 「サービス分析シート」の項目は、回答しやすいものでしたか。 | 85.7% | 9.7% | 0.8% | 3.8% |
| 6 第三者評価を受審して、事業者として次の一歩につながる具体的な“気づき”を得ることができましたか。 | 89.1% | 7.6% | 0.5% | 2.8% |
| 7 「評価の公表内容」は、利用者のサービス選択や事業の透明性の確保といった観点から有効だと思いますか。
(公表先HP:とうきょう福祉ナビゲーション) | 87.9% | 9.4% | 0.9% | 1.8% |

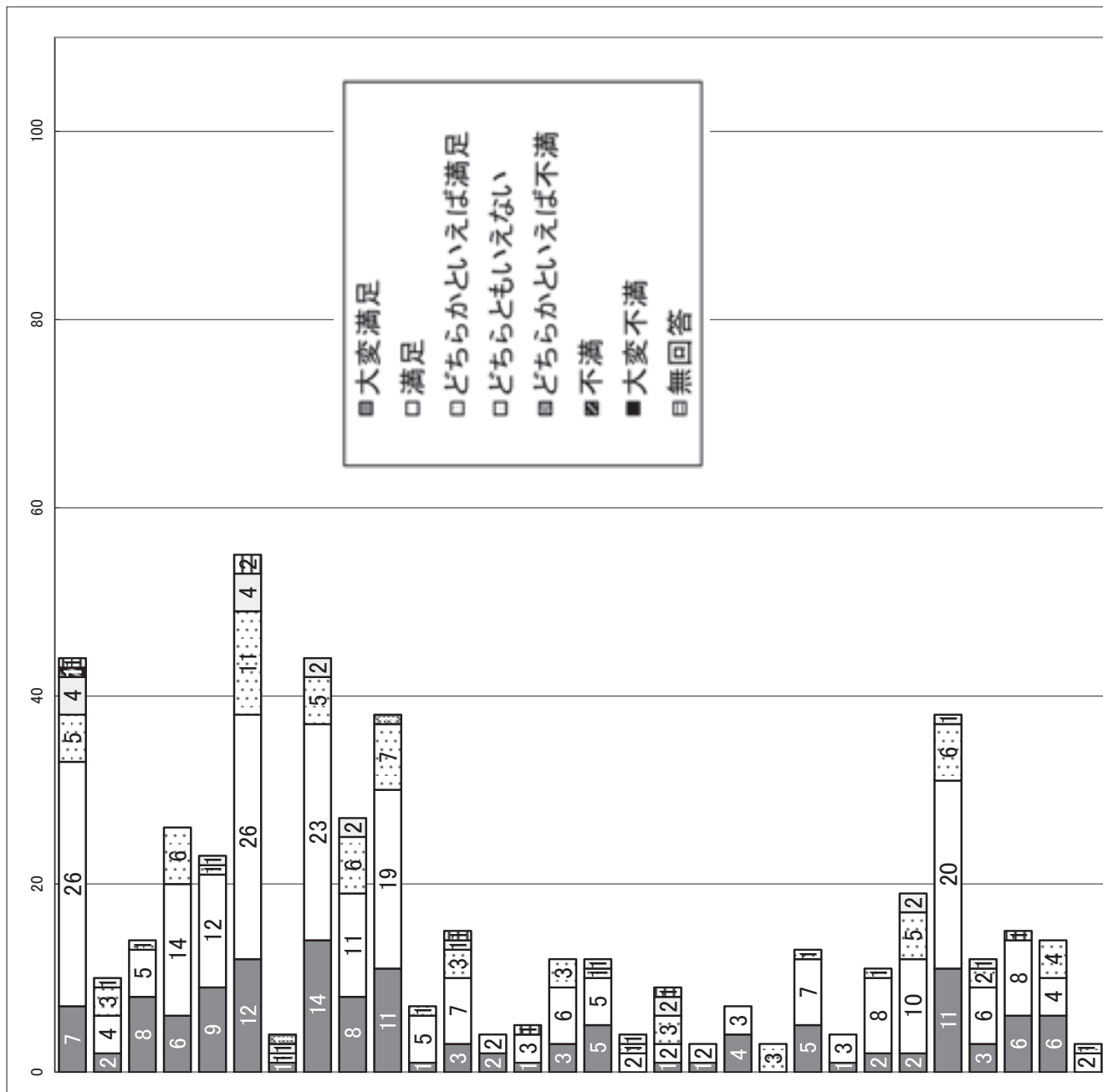
平成26年度第三者評価事業者アンケート(今回の第三者評価について、どの程度満足されましたか)



平成26年度第三者評価事業アンケート(今後も第三者評価を実施してみたいと思いますか)

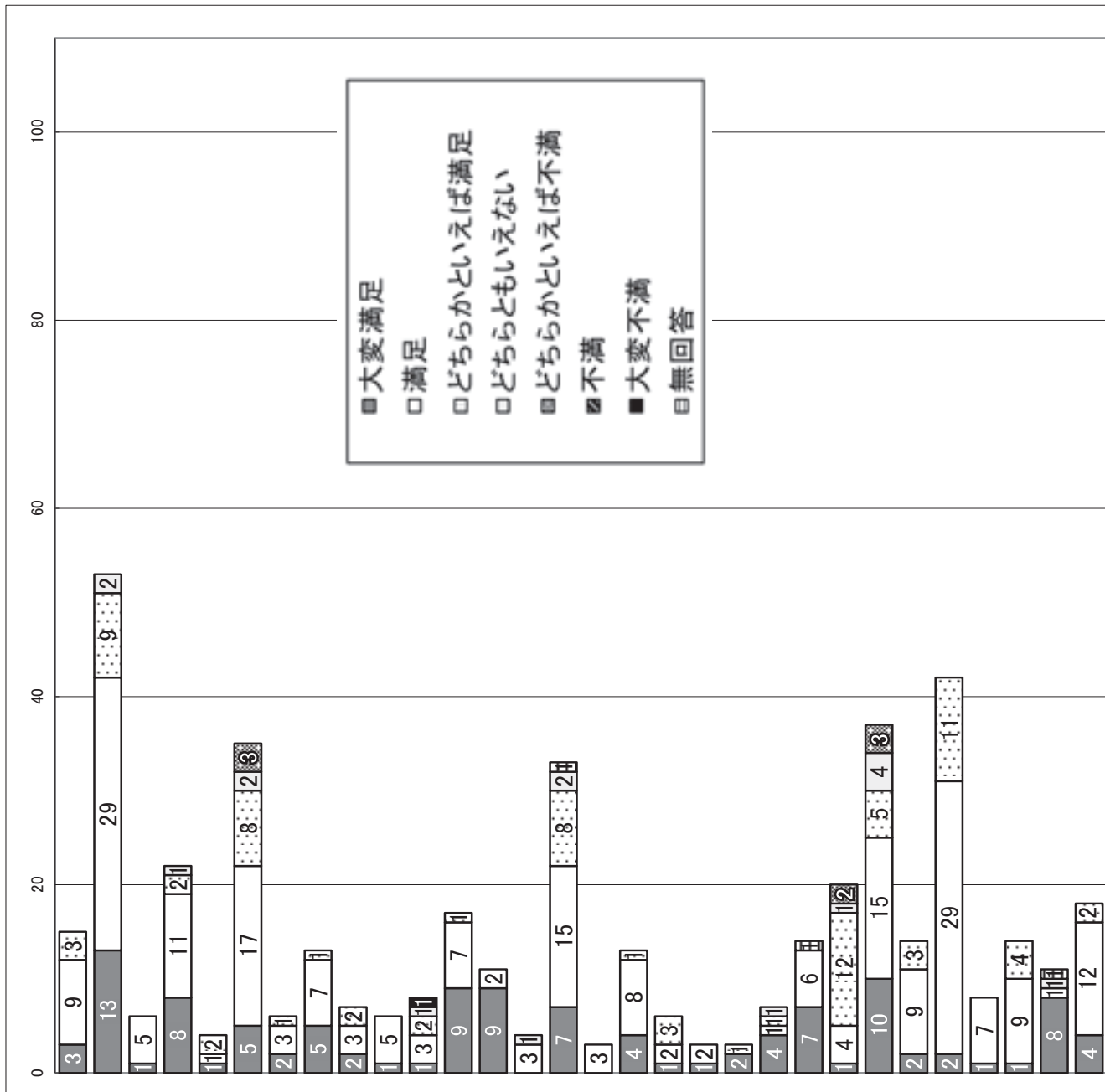


平成26年度 第三者評価事業者アンケート結果(評価機関別)



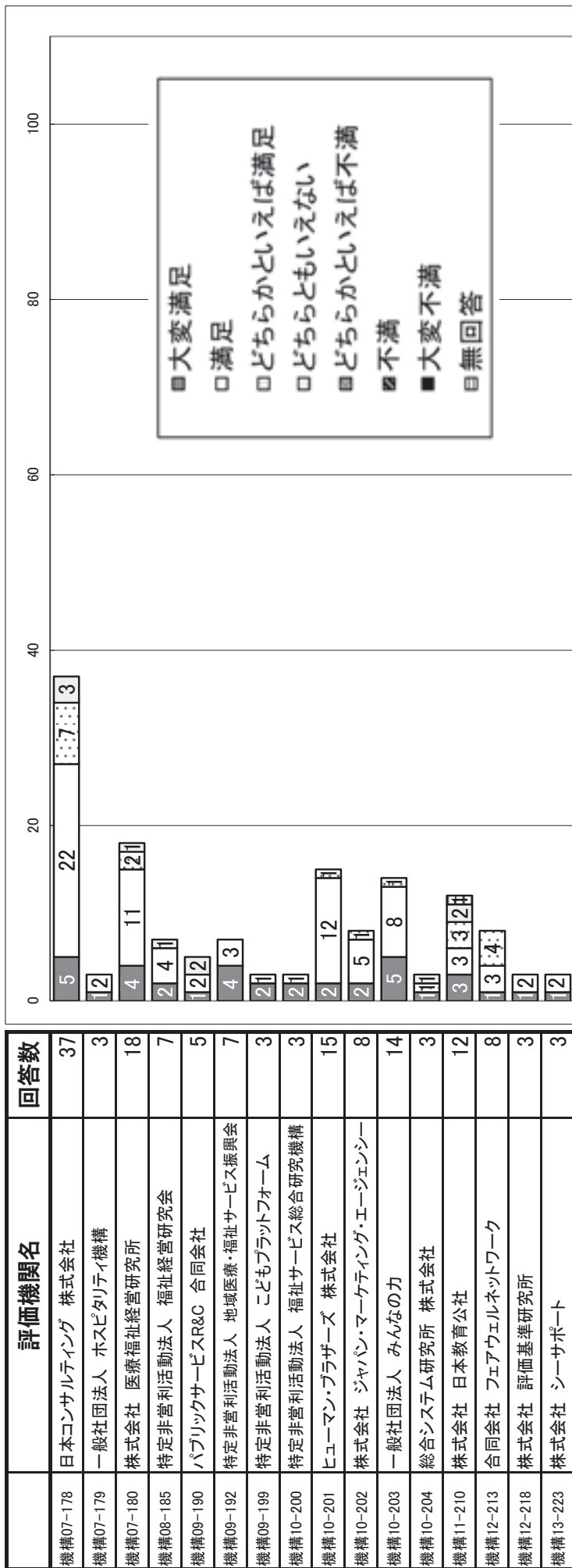
大変満足
 満足
 どちらかといえば満足
 どちらともいえない
 どちらかといえば不満
 不満
 大変不満
 無回答

平成26年度 第三者評価事業者アンケート結果(評価機関別)



大変満足
 満足
 どちらかといえば満足
 どちらともいえない
 どちらかといえば不満
 不満
 大変不満
 無回答

平成26年度 第三者評価事業者アンケート結果(評価機関別)



事業者アンケートの回答数が3以上の評価機関のみ掲載している。

東京都福祉サービス評価推進機構年次報告
(平成26年度版)

発行年月日：平成27年9月30日

発行：東京都福祉サービス評価推進機構
公益財団法人東京都福祉保健財団
福祉情報部 評価支援室
東京都新宿区西新宿2-7-1
TEL03-3344-8515 FAX03-3344-8595