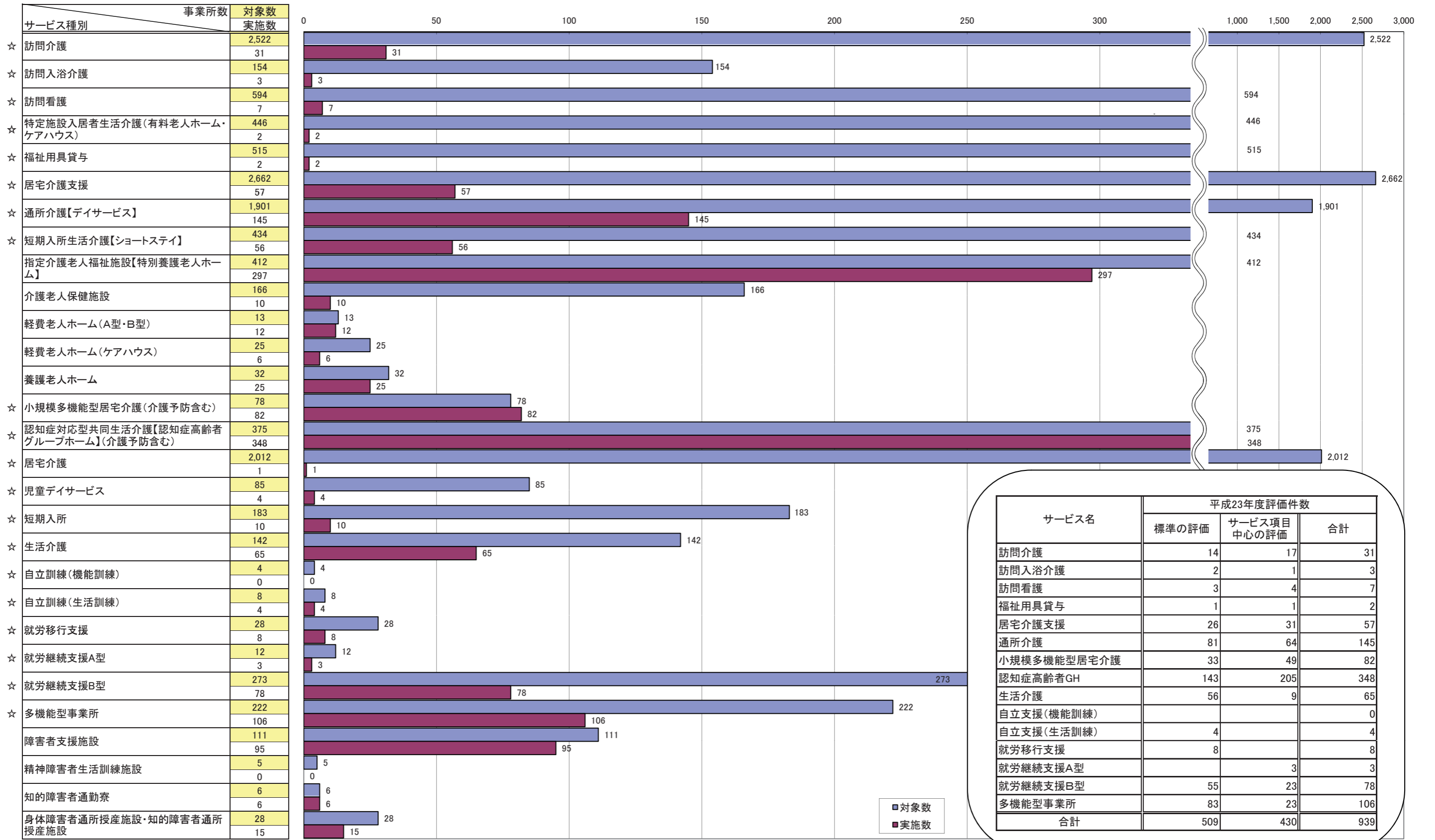
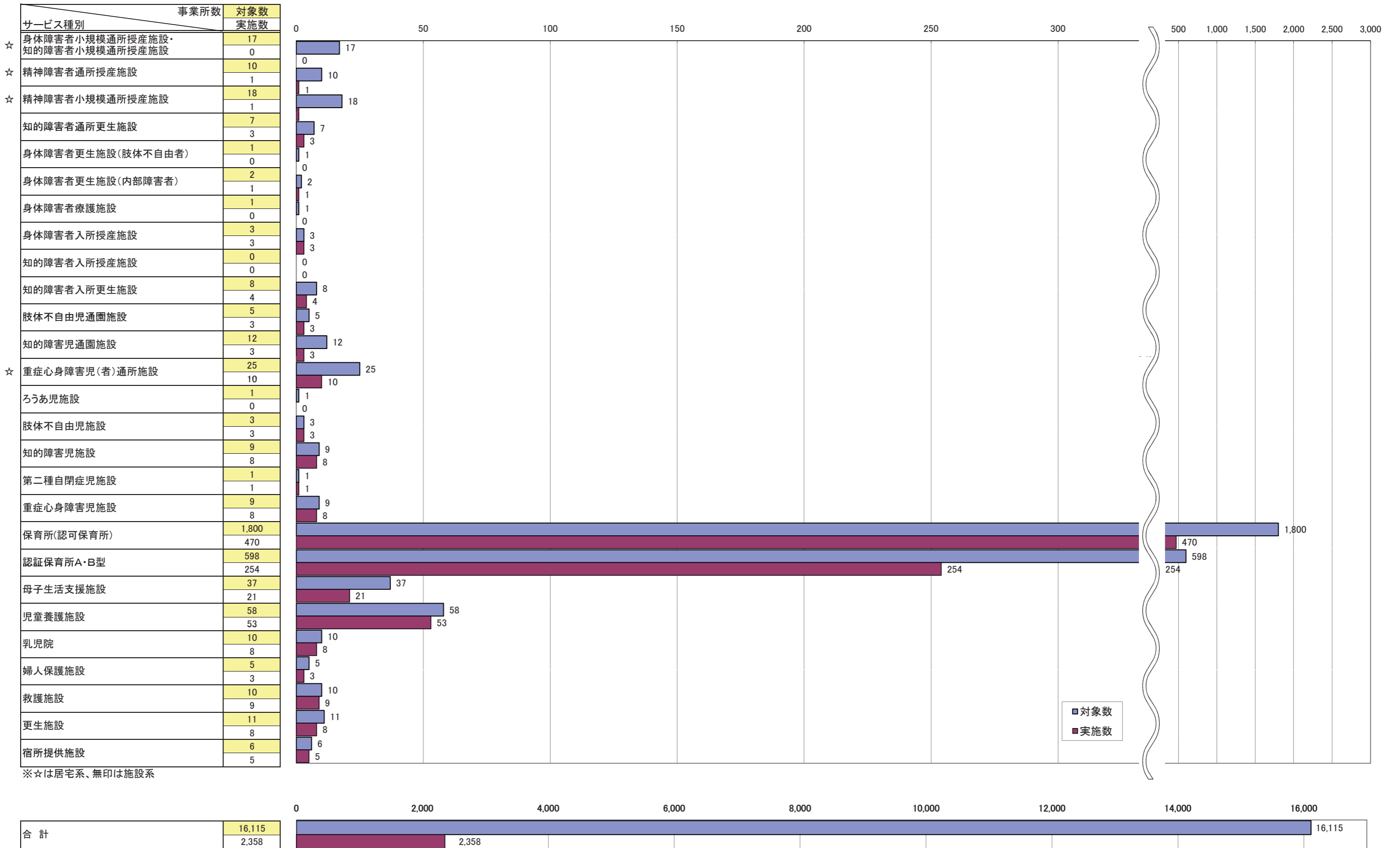


2 福祉サービス第三者評価実績

① 福祉サービス第三者評価実績(サービス別)



※☆は居宅系、無印は施設系



② 福祉サービス第三者評価実績(評価機関別・サービス別)

| 評価機関 | 総計 | 訪問介護 | 訪問入浴介護 | 訪問看護 | 特定施設入居者生活介護(有料老人ホーム・ケアハウス) | 福祉用具貸与 | 居宅介護支援 | 通所介護(デイサービス) | 短期入所生活介護(ショートステイ) | 指定介護老人福祉施設(特別養護老人ホーム) | 介護老人保健施設 | 経費老人ホーム(A型・B型) | 経費老人ホーム(ケアハウス) | 養護老人ホーム | 小規模多機能型居宅介護(介護予防含む) | (介護予防含む)認知症対応型共同生活介護(認知症高齢者グループホーム) | 居宅介護 | 児童デイサービス | 短期入所 | 生活介護 | 自立訓練(機能訓練) | 自立訓練(生活訓練) | 就労移行支援 | 就労継続支援A型 | 就労継続支援B型 | 多機能型事業所 | 障害者支援施設 | 精神障害者生活訓練施設 | |
|----------|---|------|--------|------|----------------------------|--------|--------|--------------|-------------------|-----------------------|----------|----------------|----------------|---------|---------------------|-------------------------------------|------|----------|------|------|------------|------------|--------|----------|----------|---------|---------|-------------|---|
| | | | | | | | | | | | | | | | | | | | | | | | | | | | | | 9 |
| 機構02-002 | 株式会社 地域計画連合 | 106 | 1 | | | | 1 | 1 | | | | 1 | | | | 2 | | 1 | | 1 | | | | | | 9 | 3 | | |
| 機構02-003 | 特定非営利活動法人 市民シンクタンクひとまち社 | 37 | | | | | 1 | 2 | | 11 | | | | | 10 | 9 | | | | | | | | | | | 1 | | |
| 機構02-004 | 特定非営利活動法人 メイアヘルブユー | 24 | | | | | 1 | | | 3 | | | | | 2 | 5 | | | 1 | | | | | | | | 2 | 3 | |
| 機構02-005 | 特定非営利活動法人 NPO人材開発機構 | 40 | | | | | | | | 3 | | | | | | | | | | 7 | | 1 | 1 | | 8 | 11 | 3 | | |
| 機構02-009 | 特定非営利活動法人 NPO専門職ネット | 57 | 1 | 1 | | | 2 | 1 | 2 | 2 | | 1 | | 2 | 1 | 16 | | | | | | 1 | | | 3 | 1 | | | |
| 機構02-010 | 特定非営利活動法人 福祉経営ネットワーク | 102 | | | | | 2 | 6 | 5 | 18 | | | 1 | 1 | | | | 1 | 2 | 6 | | | 1 | | 3 | 9 | 9 | | |
| 機構02-012 | 株式会社 川原経営総合センター | 24 | | | | | | | | | | | | | | | | | | 5 | | | | | | | | 1 | |
| 機構02-013 | 特定非営利活動法人 子育て子育て宝仙ネット | 5 | | | | | | | | | | | | | | | | | | | | | | | | | | | |
| 機構02-014 | 一般社団法人 シルバーサービス振興会 | 4 | | | | | 1 | | | | | | | | | | 3 | | | | | | | | | | | | |
| 機構02-015 | 株式会社 日本生活介護 | 91 | 2 | | | | 5 | 4 | 1 | 7 | | | | 3 | | 3 | | | 4 | 6 | | | | | 8 | 15 | 9 | | |
| 機構02-016 | 協同組合 建設経営センター | 4 | | | | | | | | 2 | | | | | | | 1 | | | | | | | | | | 1 | | |
| 機構02-017 | 特定非営利活動法人 ほいくオールジー | 48 | | | | | | | | | | | | | | | | | | | | | | | | | | | |
| 機構02-022 | 株式会社 生活構造研究所 | 2 | | | | | | 1 | | | | | | | | | | | | | | | | | | | | | |
| 機構02-023 | 株式会社 アウシスジャパン | 5 | 1 | | | | | 3 | | 1 | | | | | | | | | | | | | | | | | | | |
| 機構02-024 | 特定非営利活動法人 シニアライフ情報センター | 2 | | | | | | | | | | | | | | | 2 | | | | | | | | | | | | |
| 機構02-025 | 株式会社 明治安田生活福祉研究所 | 2 | | | | | | | | 2 | | | | | | | | | | | | | | | | | | | |
| 機構02-027 | 株式会社 日本能率協会総合研究所 | 2 | | | | | | 2 | | | | | | | | | | | | | | | | | | | | | |
| 機構02-030 | 特定非営利活動法人 NPOサービス評価機構 | 49 | | | | | | 12 | | 5 | 2 | | | 1 | 1 | 9 | | | | 3 | | | | | 3 | 2 | 1 | | |
| 機構02-032 | ヒューマンウェア・コンサルティング 株式会社 | 14 | | | | | 2 | 1 | 3 | 4 | 1 | | | 1 | | 2 | | | | | | | | | | | | | |
| 機構02-033 | 一般社団法人 日本福祉サービス評価機構 | 12 | | | | | | | | | | | | | | | | | | 2 | | | | | 3 | 2 | 1 | | |
| 機構02-034 | 特定非営利活動法人 福祉をよくする市民の会 | 2 | | | | | | | | | | | | | | | | | | | | | | | | | | | |
| 機構02-037 | 特定非営利活動法人 特養ホームを良くする市民の会 | 8 | | | | | | 1 | 1 | 4 | | 1 | | | | 1 | | | | | | | | | | | | | |
| 機構02-039 | 株式会社 ハンドワークス | 16 | | | | | | | | 3 | | | | | 1 | 7 | | | | | | | | | | | | 3 | |
| 機構02-043 | 株式会社 クリップ | 47 | 1 | | | | | 4 | | 5 | | | | | 7 | 22 | | | | | | | | | | 1 | 2 | | |
| 機構02-045 | 特定非営利活動法人 とともに生きる | 4 | | | | | | | | 1 | | | | | | | 2 | | | | | | | | | | | | |
| 機構02-046 | 株式会社 インテージ | 4 | | | | | | | | | | | | | | | | | | | | | | | | | | | |
| 機構02-047 | 社団法人 東京社会福祉士会 | 10 | | | | | | 1 | 2 | 1 | 1 | | | | | | | | | | | | | | | 5 | | | |
| 機構02-048 | 社団法人 日本介護福祉士会 | 8 | 2 | 1 | | | | 1 | 2 | | 2 | | | | | | | | | | | | | | | | | | |
| 機構02-050 | 株式会社 FVP | 13 | | | | | | | | | | | | | | | | | | 1 | | 2 | | | 3 | 7 | | | |
| 機構02-051 | 株式会社 服部メディカル研究所 | 1 | | | | | | | | | | | | | | | 1 | | | | | | | | | | | | |
| 機構02-052 | 特定非営利活動法人 医療・介護情報ネットワーク | 18 | | | | | | 1 | | 3 | | | | | | 4 | | | | 2 | | | | | | | 3 | | |
| 機構03-057 | 有限会社 ウエルエー・ジーンズ総合研究所 | 6 | | | | | | 1 | | 1 | | | | | 2 | 2 | | | | | | | | | | | | | |
| 機構03-060 | 公益社団法人 日本消費生活アドバイザー・コンサルタント協会 | 7 | 1 | | | | | | 3 | | 3 | | | | | | | | | | | | | | | | | | |
| 機構03-063 | 財団法人 八王子勤労者福祉会館 | 8 | | | | | | | | 1 | | | | | | | | | | 1 | 1 | | | | | | | 1 | |
| 機構03-065 | 株式会社 ウエルビー | 17 | | | | | | 1 | | 2 | | | | | 1 | 7 | | | | | | | | | 1 | 1 | | | |
| 機構03-066 | 株式会社 販売促進研究所 | 17 | | | | | | | | 2 | | | | | 2 | 7 | | | | | | | | | | | | | |
| 機構03-067 | 株式会社 グループわいふ(平成24年3月31日迄の認証機関) | 2 | | | | | | | | | | | | | | | 2 | | | | | | | | | | | | |
| 機構03-069 | ユニトレンド 株式会社 | 15 | | | | | | | | | | | | | 1 | 6 | | | | | | | | | | 3 | 3 | | |
| 機構03-070 | 特定非営利活動法人 赤坂福祉プランニング | 14 | | | | | | | 1 | 1 | | | | | | | 1 | | | 2 | | | | | | 1 | 3 | | |
| 機構03-071 | 有限会社 佐々木由恵事務所 | 2 | | | | | | | | | | | | | | | | | | | | | | | | | | | |
| 機構03-075 | 財団法人 日本チャリティ協会 | 26 | | | | | | | 1 | 3 | 1 | 1 | 1 | 1 | 1 | 1 | | | | 2 | | | | | | | 2 | 6 | |
| 機構03-081 | 特定非営利活動法人 福祉総合評価機構 | 62 | | | | | | | | | | | | | | | | | | | | | | | | | | | |
| 機構03-082 | 特定非営利活動法人 NPO共生 | 1 | | | | | | | | | | | | | | | 1 | | | | | | | | | | | | |
| 機構03-084 | 経営創研 株式会社 | 41 | | | | | | | | 7 | 1 | | | | | | 2 | | | | | | | | | | | | |
| 機構03-085 | 株式会社 インタラクティブ・マネジメント・サポート | 40 | | | | | | | 1 | 1 | 6 | 1 | | | 2 | 6 | | | | 3 | | | | | | | | 1 | |
| 機構03-091 | 一般社団法人 アクティブ ケア アンド サポート | 13 | | | | | | 3 | | 4 | | | | | 1 | 4 | | | | | | | | | | | | | |
| 機構03-092 | 株式会社 メタボリック | 14 | | | | | | | | 1 | | | | | 1 | 12 | | | | | | | | | | | | | |
| 機構03-097 | 特定非営利活動法人 International Social Service Culture Center | 2 | | | | | | | | | | | | | | | | | | | | | | | | | | 1 | |
| 機構03-101 | 株式会社 ウェルハート | 3 | | | | | | | | | | | | | | | 2 | | | | | | | | | | | | |
| 機構03-102 | 特定非営利活動法人 経営品質イニシアティブ | 1 | | | | | | | | | | | | | | | 1 | | | | | | | | | | | | |
| 機構03-103 | 特定非営利活動法人 日本ケアマネジャー協会 | 14 | | | | | | 1 | | 6 | | | | | | 6 | | | | | | | | | | | | | |
| 機構03-104 | 公益社団法人 長寿社会文化協会 | 21 | | | | | | 2 | 9 | 2 | 3 | 1 | | | | 1 | | | | 1 | | | | | | | | | |
| 機構03-107 | 有限会社 保健医療協同 | 1 | | | | | | | | | | | | | | | 1 | | | | | | | | | | | | |
| 機構03-109 | 株式会社 福祉規格総合研究所 | 145 | 4 | | | | | 7 | 14 | 6 | 26 | 1 | 2 | 5 | 1 | 3 | 1 | | | 6 | | | | | 7 | 6 | 9 | | |

② 福祉サービス第三者評価実績(評価機関別・サービス別)

| | | | | | | | | | | | | | | | | | | | | | 評価機関 | | |
|--|---|---|--|--|--|--|--|--|--|--|--|--|--|--|--|--|--|--|--|--|------|------|---|
| | | | | | | | | | | | | | | | | | | | | | (公立) | (私立) | |
| | | | | | | | | | | | | | | | | | | | | | | | 地域計画連合 |
| | | | | | | | | | | | | | | | | | | | | | | | 市民シンクタンクひとまち社 |
| | | | | | | | | | | | | | | | | | | | | | | | メイイヘルプユー |
| | | 2 | | | | | | | | | | | | | | | | | | | | | NPO人材開発機構 |
| | | 1 | | | | | | | | | | | | | | | | | | | | | NPO専門職ネット |
| | 1 | 1 | | | | | | | | | | | | | | | | | | | | | 福祉経営ネットワーク |
| | | | | | | | | | | | | | | | | | | | | | | | 川原経営総合センター |
| | | | | | | | | | | | | | | | | | | | | | | | 子育て子育て宝仙ネット |
| | | | | | | | | | | | | | | | | | | | | | | | 人シルバーサービス振興会 |
| | | 2 | | | | | | | | | | | | | | | | | | | | | 日本生活介護 |
| | | | | | | | | | | | | | | | | | | | | | | | 協同組合建設経営センター |
| | | | | | | | | | | | | | | | | | | | | | | | ほいくオールジー |
| | | | | | | | | | | | | | | | | | | | | | | | 生活構造研究所 |
| | | | | | | | | | | | | | | | | | | | | | | | アグシスジャパン |
| | | | | | | | | | | | | | | | | | | | | | | | シニアライフ情報センター |
| | | | | | | | | | | | | | | | | | | | | | | | 明治安田生活福祉研究所 |
| | | | | | | | | | | | | | | | | | | | | | | | 日本能率協会総合研究所 |
| | | | | | | | | | | | | | | | | | | | | | | | NPOサービス評価機構 |
| | | | | | | | | | | | | | | | | | | | | | | | ヒューマンウェア・コンサルティング |
| | | | | | | | | | | | | | | | | | | | | | | | 人日本福祉サービス評価機構 |
| | | | | | | | | | | | | | | | | | | | | | | | 福祉をよくする市民の会 |
| | | | | | | | | | | | | | | | | | | | | | | | 特養ホームを良くする市民の会 |
| | | | | | | | | | | | | | | | | | | | | | | | ハンドワークス |
| | | | | | | | | | | | | | | | | | | | | | | | クリップ |
| | | | | | | | | | | | | | | | | | | | | | | | ともに生きる |
| | | | | | | | | | | | | | | | | | | | | | | | インターージ |
| | | | | | | | | | | | | | | | | | | | | | | | 東京社会福祉士会 |
| | | | | | | | | | | | | | | | | | | | | | | | 日本介護福祉士会 |
| | | | | | | | | | | | | | | | | | | | | | | | FVP |
| | | | | | | | | | | | | | | | | | | | | | | | 服部メディカル研究所 |
| | | | | | | | | | | | | | | | | | | | | | | | 医療・介護情報ネットワーク |
| | | | | | | | | | | | | | | | | | | | | | | | 有限会社ウエルエージング総合研究所 |
| | | | | | | | | | | | | | | | | | | | | | | | 日本消費生活アドバイザー・コンサルタント協会 |
| | | | | | | | | | | | | | | | | | | | | | | | ハエ子勤労者福祉会館 |
| | | | | | | | | | | | | | | | | | | | | | | | ウエルビー |
| | | | | | | | | | | | | | | | | | | | | | | | 販売促進研究所 |
| | | | | | | | | | | | | | | | | | | | | | | | グループわいふ(平成24年3月31日迄の認証機関) |
| | | | | | | | | | | | | | | | | | | | | | | | ユニトレンド |
| | | 4 | | | | | | | | | | | | | | | | | | | | | 赤坂福祉プランニング |
| | | | | | | | | | | | | | | | | | | | | | | | 有限会社佐々木由恵事務所 |
| | | | | | | | | | | | | | | | | | | | | | | | 日本チャリティ協会 |
| | | 1 | | | | | | | | | | | | | | | | | | | | | 福祉総合評価機構 |
| | | | | | | | | | | | | | | | | | | | | | | | NPO共生 |
| | | | | | | | | | | | | | | | | | | | | | | | 経営創研 |
| | | | | | | | | | | | | | | | | | | | | | | | インタラクティブ・マネジメント・サポート |
| | | 2 | | | | | | | | | | | | | | | | | | | | | 人アクティブケアアンドサポート |
| | | | | | | | | | | | | | | | | | | | | | | | メタボリック |
| | | | | | | | | | | | | | | | | | | | | | | | InternationalSocialServiceCultureCenter |
| | | | | | | | | | | | | | | | | | | | | | | | ウエルハート |
| | | | | | | | | | | | | | | | | | | | | | | | 経営品質イニシアティブ |
| | | | | | | | | | | | | | | | | | | | | | | | 日本クアママジャー協会 |
| | | | | | | | | | | | | | | | | | | | | | | | 長寿社会文化協会 |
| | | | | | | | | | | | | | | | | | | | | | | | 有限会社保健医療協同 |
| | | | | | | | | | | | | | | | | | | | | | | | 福祉規格総合研究所 |

② 福祉サービス第三者評価実績(評価機関別・サービス別)

| | 評価機関 | 総計 | 訪問介護 | 訪問入浴介護 | 訪問看護 | 特定施設入居者生活介護(有料老人ホーム・ケアハウス) | 福祉用具貸与 | 居宅介護支援 | 通所介護(デイサービス) | 短期入所生活介護(ショートステイ) | 指定介護老人福祉施設(特別養護老人ホーム) | 介護老人保健施設 | 軽費老人ホーム(A型・B型) | 経費老人ホーム(ケアハウス) | 養護老人ホーム | 小規模多機能型居宅介護(介護予防含む) | 小規模多機能型居宅介護(介護予防含む) | 居宅介護 | 児童デイサービス | 短期入所 | 生活介護 | 自立訓練(機能訓練) | 自立訓練(生活訓練) | 就労移行支援 | 就労継続支援A型 | 就労継続支援B型 | 多機能型事業所 | 障害者支援施設 | 精神障害者生活訓練施設 | |
|----------|------------------------------------|-----|------|--------|------|----------------------------|--------|--------|--------------|-------------------|-----------------------|----------|----------------|----------------|---------|---------------------|---------------------|------|----------|------|------|------------|------------|--------|----------|----------|---------|---------|-------------|---|
| | | | | | | | | | | | | | | | | | | | | | | | | | | | | | | |
| 機構04-111 | 特定非営利活動法人 ごとの会 | 19 | | | | | | 1 | 1 | | | | | 1 | | 2 | | | | | 1 | | | | | | 2 | | | |
| 機構04-114 | 株式会社 サンシャイン | 44 | | | | | | 1 | | | | | | 1 | | 2 | 15 | | | | | | | | | | | | 3 | |
| 機構04-116 | 特定非営利活動法人 福祉・環境人材開発センター | 6 | | | | | | | | | | | | | | | | | | | | | | | | | | | | |
| 機構04-117 | 特定非営利活動法人 日本高齢者介護協会 | 24 | | | | | | | | 2 | 1 | | 2 | | 1 | | | | | | 1 | | | | | 3 | 3 | 3 | | |
| 機構04-118 | 日本介護情報機構 株式会社 | 53 | | | | | | 1 | 1 | | 6 | | | | | 5 | 24 | | | | | 3 | | | | | | | 1 | |
| 機構04-119 | 有限会社 たま経営労務福祉サポート | 4 | | | | | | | | | | | | | | | | | | | | | | | | | | | | |
| 機構04-120 | 特定非営利活動法人 国際教育企画 | 21 | | | | | | | | | | | | | | | | | | | | | 1 | | | | | | | |
| 機構04-123 | 特定非営利活動法人 せたがや福祉サポートセンター | 14 | | | | | | | | | 3 | | | | | 2 | | | | | | | | | | | | | | |
| 機構04-124 | 特定非営利活動法人 関東シニアライフアドバイザー協会 | 10 | | | | | | | 3 | | | | | | | | | | | | | | | | | | | | | |
| 機構04-127 | 有限会社 ミクロンサポート | 2 | | | | | | | | | | | | | | | | | | | | | 1 | | | | | | | |
| 機構04-131 | みずほ総合研究所 株式会社 | 10 | | | | | | | | | 1 | | | | | 5 | 3 | | | | | | | | | | | | | |
| 機構04-133 | 有限会社 第一福祉マネジメント | 13 | | | | | | 2 | 2 | 2 | 2 | | | | | | | | | | | 1 | | | | | | | | |
| 機構04-134 | 東京ビジネスオーデット 株式会社 | 7 | 1 | | | | | 1 | | | | | | | | | | | | | | | 3 | | | | | | | |
| 機構04-135 | 一般社団法人 地域ケア総合評価機構 | 27 | 1 | | | | | | | | 1 | 1 | | | | 2 | 11 | | | | | | | | | 2 | 1 | | | |
| 機構04-136 | 一般財団法人 日本総合研究所 | 4 | | | | | | | | | 2 | | | | | | | | | | | | 1 | | | | | | | |
| 機構04-141 | 株式会社 アミュレット | 20 | | | 1 | | | 1 | | | | | | | | | | 1 | 15 | | | | 2 | | | | | | | |
| 機構05-144 | 株式会社 IMSジャパン | 26 | | | | | | | | | | | | | | | | | | | | | | | | | | | | |
| 機構05-147 | 株式会社 ぎょうせい総合研究所 | 1 | | | | | | | | | | | | | | | | | | | | | | | | | | | | |
| 機構05-148 | 特定非営利活動法人 福祉情報パートナー21 | 5 | | | | | | 1 | 1 | | | | | | | | | | | | | | 3 | | | | | | | |
| 機構05-149 | 株式会社 学研データサービス | 77 | 1 | | | | | 1 | 1 | | 2 | | | | | 1 | 1 | | | | | | | | | | | | | |
| 機構05-150 | 特定非営利活動法人 とうめい福祉推進ネット | 6 | | | | | | | | | | | | | | | | | | | | | | | | 1 | | 1 | | |
| 機構05-151 | 特定非営利活動法人 市民福祉ネットワーク多摩 | 6 | | | | | | | | | | | | | | | | | | | | | | | | | | | | |
| 機構05-153 | 特定非営利活動法人 日本ライフサポーター協会 | 19 | | | | | | 1 | 3 | 1 | 11 | | | | | | | | | | | 1 | | | | | | 1 | 1 | |
| 機構05-154 | 特定非営利活動法人 アクティブハンディネット | 7 | | | | | | 1 | | | 3 | 1 | | | | | | | | | | | 1 | | | | | | | |
| 機構05-157 | 日本化成販売 株式会社 | 2 | 1 | | | | | 1 | | | | | | | | | | | | | | | | | | | | | | |
| 機構05-158 | 株式会社 ティーアイ・メディカル | 5 | | | | | | | 2 | | 1 | | | | | | | | | | | | 2 | | | | | | | |
| 機構06-161 | 特定非営利活動法人 医師団が支える在宅ケア推進ネットワーク | 3 | | | | | | | | | | | | | | | | | | | | | | | | 2 | | | | |
| 機構06-162 | 株式会社 エム福祉人財 | 6 | | | | | | | | | 4 | | | | | 1 | 1 | | | | | | | | | | | | | |
| 機構06-163 | NPO法人 ヒューマンネットワーク | 18 | | | | | | | 1 | | 5 | | | | | | | | | | | | 6 | | | | | | 2 | |
| 機構06-164 | 有限会社 ヘルサポート | 30 | | | | | | 1 | 2 | 1 | 4 | | | | | | 7 | 15 | | | | | | | | | | | | |
| 機構06-166 | 有限会社 TCP | 35 | | | | | | | 1 | 3 | 4 | | | | | | | | | | | | | | | | | | | |
| 機構06-167 | 株式会社 ケアシステムズ | 100 | 3 | 1 | 1 | 1 | | 3 | 19 | 16 | 29 | 2 | 2 | | 1 | | | 14 | | | | | | | | | | | | 1 |
| 機構06-168 | 株式会社 にほんの福祉ネット | 72 | 2 | | | | | 4 | 5 | 2 | 5 | | | | | 1 | 3 | | | 2 | | 3 | | | | 1 | 4 | 6 | 1 | |
| 機構06-169 | 有限会社 エテルノ | 28 | | | | | | | | | | | | | | 1 | | | | | | | | | | | | | | |
| 機構06-170 | 株式会社 プロジェクト・サポート(平成24年3月31日迄の認証機関) | 11 | | | | 1 | | | 2 | 1 | 5 | | | | | | | | | | | | 2 | | | | | | | |
| 機構06-171 | 株式会社 未来教育総合研究所 | 6 | | | | | | | | | | | | | | | | | | | | | | | | | | | | |
| 機構07-172 | 合同会社 福祉経営情報サービス | 17 | | | | | | | 1 | | 4 | | | | | | | | | | | 1 | | | | 1 | | | 1 | |
| 機構07-173 | ひょう 株式会社 | 2 | | | | | | | | | | | | | | | | | | | | | | | | | | | | |
| 機構07-174 | 株式会社 ハッピーネットワーク | 49 | | | | | | | 1 | | 14 | | | | | | 5 | 12 | | | | | | | | | | | | |
| 機構07-175 | 特定非営利活動法人 グローバルスカイ | 8 | | | | | | | | | 2 | | | | | 1 | | | | | | | 1 | | | | 2 | 1 | 10 | |
| 機構07-176 | ニッチ・リンク・コーポレーション | 1 | | | | | | | | | 1 | | | | | | | | | | | | | | | | | | | |
| 機構07-177 | 特定非営利活動法人 福祉推進機構アシスト | 40 | | | | | | | 2 | 1 | 7 | | | | | | | | | | | | | 2 | | | 1 | 3 | 4 | |
| 機構07-178 | 日本コンサルティング 株式会社 | 29 | | | | | | | 1 | | 1 | | | | | | | | | | | | 4 | | | 1 | 4 | 6 | 2 | |
| 機構07-179 | 一般社団法人 ホスピタリティ機構 | 4 | | | | | | | 1 | | 2 | | | | | | | | | | | | 1 | | | | | | | |
| 機構07-180 | 株式会社 医療福祉経営研究所 | 42 | | | | | | | 4 | 1 | 5 | | | | | | | | | | | 1 | 2 | | | 1 | 1 | 5 | 6 | 7 |
| 機構08-184 | 株式会社 フレンテム | 11 | | | | | | 1 | 1 | | 1 | | | | | | 2 | 6 | | | | | | | | | | | | |
| 機構08-185 | 特定非営利活動法人 福祉経営研究会 | 28 | | | | | | 2 | 1 | 1 | 9 | 1 | 2 | | 2 | 2 | 7 | | | | | | | | | | | | | 1 |
| 機構09-188 | 株式会社 CNS | 2 | | | | | | | | | | | | | | | | | | | | | 1 | | | | | | | |
| 機構09-189 | 特定非営利活動法人 あずむつ | 2 | | | | | | | | | | | | | | | | | | | | | | | | | | | | |
| 機構09-190 | パブリックサービスR&C 合同会社 | 16 | 3 | | | | | 1 | 1 | 1 | | 3 | | | | 1 | | | | | | | | | | | | | | |
| 機構09-192 | 特定非営利活動法人 地域医療・福祉サービス振興会 | 24 | 1 | | | | | 1 | 1 | | 1 | | | | | 6 | 14 | | | | | | | | | | | | | |
| 機構09-193 | 株式会社 フィールズ | 2 | | | | | | | | | | | | | | | | | | | | | | 1 | | | | | | |
| 機構09-195 | 特定非営利活動法人 ここに福祉の会 | 9 | | | | | | | 1 | 1 | 3 | | 1 | | 2 | | | | | | | | | | | | | | | |
| 機構09-196 | 株式会社 ケアプロデュース | 1 | | | | | | | | | | | | | | | | | | | | | | | | | | | | |

② 福祉サービス第三者評価実績(評価機関別・サービス別)

| 知的障害者通所施設 | 知的障害者通所授産施設 | 知的障害者通所授産施設・知的障害者通所授産施設 | 精神障害者通所授産施設 | 精神障害者通所授産施設 | 知的障害者通所更生施設 | 知的障害者通所更生施設 | 身体障害者更生施設(肢体不自由者) | 身体障害者更生施設(内部障害者) | 身体障害者療護施設 | 身体障害者入所授産施設 | 知的障害者入所授産施設 | 知的障害者入所更生施設 | 肢体不自由児施設 | ろうあ児施設 | 重症心身障害児(者)通所施設 | 知的障害児通園施設 | 肢体不自由児通園施設 | 第二種白閉症児施設 | 重症心身障害児施設 | 認可保育所 | 認定保育所A・B型 | 母子生活支援施設 | 児童養護施設 | 乳児院 | 婦人保護施設 | 救護施設 | 更生施設 | 宿所提供施設 | 評価機関 | | | | | | | |
|-----------|-------------|-------------------------|-------------|-------------|-------------|-------------|-------------------|------------------|-----------|-------------|-------------|-------------|----------|--------|----------------|-----------|------------|-----------|-----------|-------|-----------|----------|--------|-----|--------|------|------|--------|------|------|------|------|----------------|------------------|-------------------------------|------------------|
| | | | | | | | | | | | | | | | | | | | | | | | | | | | | | | (私立) | (公立) | | | | | |
| | | | | | | | | | | | | | | | | | | | | 4 | (4) | | 1 | 1 | | | | | | | 5 | ごとの会 | | | | |
| | | | | | | | | | | | | | | | | | | | | 1 | (1) | 20 | | | 1 | | | | | | | | サンシャイン | | | |
| | | | | | | | | | | | | | | | | | | | | | | 5 | 1 | | | | | | | | | | 福祉・住環境人材開発センター | | | |
| 3 | | | | | 1 | | | | | 1 | | | | | | | | | | | | | | | | | 1 | | | | | | 日本高齢者介護協会 | | | |
| | | | | | | | | | | | | | | | | | | | | | | | | | | | | | | | | | | 日本介護情報機構 | | |
| | | | | | 1 | | | | | | | | | | | | | | | | 2 | (2) | 1 | | | | | | | | | | | 有限会社たま経営労務福祉サポート | | |
| | | | | | | | | | | | | | | | | | | | | | 3 | (3) | 17 | | | | | | | | | | | 国際教育企画 | | |
| | | | | | | | | | | | | | | | | | | | | | 8 | (5) | (3) | 1 | | | | | | | | | | せたがや福祉サポートセンター | | |
| | | | | | | | | | | | | | | | | | | | | | 6 | (5) | (1) | 1 | | | | | | | | | | 関東シニアライフアドバイザー協会 | | |
| | | | | | | | | | | | | | | | | | | | | | | | | | | | | | | | | | | 有限会社ミクロンサポート | | |
| | | | | | | | | | | | | | | | | | | | | | 1 | (1) | | | | | | | | | | | | みずほ総合研究所 | | |
| | | | | | | | | | | | | | | | | | | | | | 4 | (1) | (3) | | | | | | | | | | | 有限会社第一福祉マネジメント | | |
| | | | | | | | | | | | | | | | | | | | | | | | 1 | | 1 | | | | | | | | | 東京ビジネスオーデイト | | |
| | | | | | | | | | | | | | | | | | | | | | 2 | (1) | (1) | 6 | | | | | | | | | | 人地域ケア総合評価機構 | | |
| | | | | | | | | | | | | | | | | | | | | | 1 | (1) | | | | | | | | | | | | 一般日本総合研究所 | | |
| | | | | | | | | | | | | | | | | | | | | | | | | | | | | | | | | | | アミュレット | | |
| | | | | | | | | | | | | | | | | | | | | | 6 | (1) | (5) | | | 18 | 2 | | | | | | | IMSジャパン | | |
| | | | | | | | | | | | | | | | | | | | | | 1 | (1) | | | | | | | | | | | | ぎょうせい総合研究所 | | |
| | | | | | | | | | | | | | | | | | | | | | | | | | | | | | | | | | | | 福祉情報パートナー21 | |
| | | | | | | | | | | | | | | | | | | | | | 44 | (6) | (38) | 26 | | | | | | | | | | 学研データサービス | | |
| | | | | | | | | | | | | | | | | | | | | | | | | | | | | | | | | | | | とうめい福祉推進ネット | |
| | | | | | | | | | | | | | | | | | | | | | | | | | | | | | | | | | | | 市民福祉ネットワーク多摩 | |
| | | | | | | | | | | | | | | | | | | | | | | | | | | | | | | | | | | | 日本ライフポーター協会 | |
| 1 | | | | | | | | | | | | | | | | | | | | | | | | | | | | | | | | | | | アクティブハンディネット | |
| | | | | | | | | | | | | | | | | | | | | | | | | | | | | | | | | | | | 日本化成販売 | |
| | | | | | | | | | | | | | | | | | | | | | | | | | | | | | | | | | | | ティーアイ・メディカル | |
| | | | | | | | | | | | | | | | | | | | | | 1 | (1) | | | | | | | | | | | | | 医師団が支える在宅ケア推進ネットワーク | |
| | | | | | | | | | | | | | | | | | | | | | | | | | | | | | | | | | | | エム福祉人財 | |
| | | | | | | | | | | | | | | | | | | | | | 4 | (4) | | | | | | | | | | | | | NPO法人ヒューマン・ネットワーク | |
| | | | | | | | | | | | | | | | | | | | | | | | | | | | | | | | | | | | 有限会社ヘルスサポート | |
| | | | | | | | | | | | | | | | | | | | | | | | | | | | | | | | | | | | 有限会社TCP | |
| | | | | | | | | | | | | | | | | | | | | | | | | | | | | | | | | | | | ケアシステムズ | |
| | | | | | | | | | | | | | | | | | | | | | | | | | | | | | | | | | | | にほんの福祉ネット | |
| | | | | | | | | | | | | | | | | | | | | | | | | | | | | | | | | | | | 有限会社エテルノ | |
| | | | | | | | | | | | | | | | | | | | | | | | | | | | | | | | | | | | プロジェクト・サポート(平成24年3月31日迄の認証機関) | |
| | | | | | | | | | | | | | | | | | | | | | | | | | | | | | | | | | | | 未来教育総合研究所 | |
| | | | | | | | | | | | | | | | | | | | | | | | | | | | | | | | | | | | | 福祉経営情報サービス |
| | | | | | | | | | | | | | | | | | | | | | | | | | | | | | | | | | | | | ひょう |
| 1 | | | | | | | | | | | | | | | | | | | | | | | | | | | | | | | | | | | ハッピーネットワーク | |
| | | | | | | | | | | | | | | | | | | | | | | | | | | | | | | | | | | | | グローバルスカイ |
| | | | | | | | | | | | | | | | | | | | | | | | | | | | | | | | | | | | | ニッチ・リンク・コーポレーション |
| | | | | | | | | | | | | | | | | | | | | | | | | | | | | | | | | | | | | 福祉推進機構アシスト |
| | | | | | | | | | | | | | | | | | | | | | | | | | | | | | | | | | | | | 日本コンサルティング |
| | | | | | | | | | | | | | | | | | | | | | | | | | | | | | | | | | | | | 人ホスピタリティ機構 |
| 1 | | | | | | | | | | | | | | | | | | | | | | | | | | | | | | | | | | | 医療福祉経営研究所 | |
| | | | | | | | | | | | | | | | | | | | | | | | | | | | | | | | | | | | | フレンチム |
| | | | | | | | | | | | | | | | | | | | | | | | | | | | | | | | | | | | | 福祉経営研究会 |
| | | | | | | | | | | | | | | | | | | | | | | | | | | | | | | | | | | | | ONS |
| | | | | | | | | | | | | | | | | | | | | | | | | | | | | | | | | | | | | あす・ねっと |
| | | | | | | | | | | | | | | | | | | | | | | | | | | | | | | | | | | | | パブリックサービスR&G |
| | | | | | | | | | | | | | | | | | | | | | | | | | | | | | | | | | | | | 地域医療・福祉サービス振興会 |
| | | | | | | | | | | | | | | | | | | | | | | | | | | | | | | | | | | | | フィールズ |
| | | | | | | | | | | | | | | | | | | | | | | | | | | | | | | | | | | | | にこにこ福祉の会 |
| | | | | | | | | | | | | | | | | | | | | | | | | | | | | | | | | | | | | ケアプロデュース |

② 福祉サービス第三者評価実績(評価機関別・サービス別)

| 評価機関 | 総計 | 訪問介護 | 訪問入浴介護 | 訪問看護 | 特定施設入居者生活介護(有料老人ホーム・ケアハウス) | 福祉用具貸与 | 居宅介護支援 | 通所介護(デイサービス) | 短期入所生活介護(ショートステイ) | 指定介護老人福祉施設(特別養護老人ホーム) | 介護老人保健施設 | 軽費老人ホーム(A型・B型) | 経費老人ホーム(ケアハウス) | 養護老人ホーム | 小規模多機能型居宅介護(介護予防含む) | (介護予防含む)認知症対応型共同生活介護(認知症高齢者グループホーム) | 居宅介護 | 児童デイサービス | 短期入所 | 生活介護 | 自立訓練(機能訓練) | 自立訓練(生活訓練) | 就労移行支援 | 就労継続支援A型 | 就労継続支援B型 | 多機能型事業所 | 障害者支援施設 | 精神障害者生活訓練施設 |
|----------|-----------------------------------|-------|--------|------|----------------------------|--------|--------|--------------|-------------------|-----------------------|----------|----------------|----------------|---------|---------------------|-------------------------------------|------|----------|------|------|------------|------------|--------|----------|----------|---------|---------|-------------|
| | | 6 | 5 | 2 | 3 | 7 | 8 | 4 | 7 | 2 | | | | | | 3 | 1 | | | | | | | | | | | |
| 機構09-197 | 特定非営利活動法人 とも | 6 | | | | | | | 2 | | | | | | | | | | | | | | | 3 | | | | |
| 機構09-198 | 特定非営利活動法人 チャーミングライフサポート協会 | 1 | | | | | | | | | | | | | | 1 | | | | | | | | | | | | |
| 機構09-199 | 特定非営利活動法人 こどもプラットフォーム | 15 | | | | | | | | | | | | | | | | | | | | | | | | | | |
| 機構10-200 | 特定非営利活動法人 福祉サービス総合研究機構 | 13 | | | | | | | | | | | | | | 3 | | | | | | | | | | | | |
| 機構10-201 | ヒューマン・ブラザーズ 株式会社 | 49 | 5 | 2 | 3 | | 7 | 8 | 4 | 7 | | | | | 3 | 5 | | | | | | | | | | | | |
| 機構10-202 | 株式会社 ジャパン・マーケティング・エージェンシー | 4 | | | | | | | | | | | | | | | | | | | | | | 1 | 3 | | | |
| 機構10-203 | 一般社団法人 みんなの力 | 2 | | | | | | | | | | | | | | | | | | | | 1 | | | | | 1 | |
| 機構10-204 | 総合システム研究所 株式会社 | 1 | | | | | | | | | | | | | | | | | | | | | | | | | | |
| 機構11-205 | お茶の水ケアサービス学院 株式会社 | 2 | | | | | | | | | | | | | | 2 | | | | | | | | | | | | |
| 機構11-206 | 特定非営利活動法人 東京YWCAヒューマンサービスサポートセンター | 1 | | | | | | 1 | | | | | | | | | | | | | | | | | | | | |
| 機構11-210 | 株式会社 日本教育公社 | 3 | | | | | | | | | | | | | | 2 | | | | | | | | | | | | |
| 119 機関 | 総計 | 2,358 | 31 | 3 | 7 | 2 | 2 | 57 | 145 | 56 | 297 | 10 | 12 | 6 | 25 | 82 | 348 | 1 | 4 | 10 | 65 | | 4 | 8 | 3 | 78 | 106 | 95 |

② 福祉サービス第三者評価実績(評価機関別・サービス別)

| 知的障害者通所施設 | 知的障害者通所授産施設 | 知的障害者通所授産施設・知的障害者通所授産施設 | 精神障害者通所授産施設 | 精神障害者通所授産施設 | 知的障害者通所更生施設 | 知的障害者通所更生施設(肢体不自由者) | 身体障害者更生施設(内部障害者) | 身体障害者更生施設(肢体不自由者) | 身体障害者療護施設 | 身体障害者入所授産施設 | 知的障害者入所授産施設 | 知的障害者入所授産施設 | 肢体不自由児通園施設 | 知的障害児施設 | 肢体不自由児施設 | ろうあ児施設 | 重症心身障害児(者)通所施設 | 知的障害児通園施設 | 肢体不自由児通園施設 | 第二種白閉症児施設 | 重症心身障害児施設 | 認可保育所 | | 児童養護施設 | 母子生活支援施設 | 乳児院 | 婦人保護施設 | 救護施設 | 更生施設 | 宿所提供施設 | 評価機関 | | |
|-----------|-------------|-------------------------|-------------|-------------|-------------|---------------------|------------------|-------------------|-----------|-------------|-------------|-------------|------------|---------|----------|--------|----------------|-----------|------------|-----------|-----------|-------|------|--------|----------|-----|--------|------|------|--------|-----------------|----|-------------------------|
| | | | | | | | | | | | | | | | | | | | | | | (公立) | (私立) | | | | | | | | | | |
| | | | | | | | | | | | | | | | | | | | | | | 1 | (1) | | | | | | | | | とも | |
| | | | | | | | | | | | | | | | | | | | | | | | 13 | (3) | (10) | 2 | | | | | | | チャームングライフサポート協会 |
| | | | | | | | | | | | | | | | | | | | | | | | 9 | (1) | (8) | 1 | | | | | | | こどもプラットフォーム |
| | | | | | | | | | | | | | | | | | | | | | | | 4 | (4) | 1 | | | | | | | | 福祉サービス総合研究機構 |
| | | | | | | | | | | | | | | | | | | | | | | | | | | | | | | | | | ヒューマン・ブラザーズ |
| | | | | | | | | | | | | | | | | | | | | | | | | | | | | | | | | | ジャパン・マーケティング・エージェンシー |
| | | | | | | | | | | | | | | | | | | | | | | | | | | | | | | | | | 人みなのか |
| | | | | | | | | | | | | | | | | | | | | | | | 1 | (1) | | | | | | | | | 総合システム研究所 |
| | | | | | | | | | | | | | | | | | | | | | | | | | | | | | | | | | お茶の水ケアサービス学院 |
| | | | | | | | | | | | | | | | | | | | | | | | | | | | | | | | | | 東京YWCAヒューマンサービスサポートセンター |
| | | | | | | | | | | | | 1 | | | | | | | | | | | | | | | | | | | | | 日本教育公社 |
| 6 | 15 | | 1 | 1 | 3 | | 1 | | 3 | | 4 | 3 | 3 | 10 | | 3 | 8 | 1 | 8 | 470 | (166) | (304) | 254 | 21 | 53 | 8 | 3 | 9 | 8 | 5 | 総計(2358) | | |