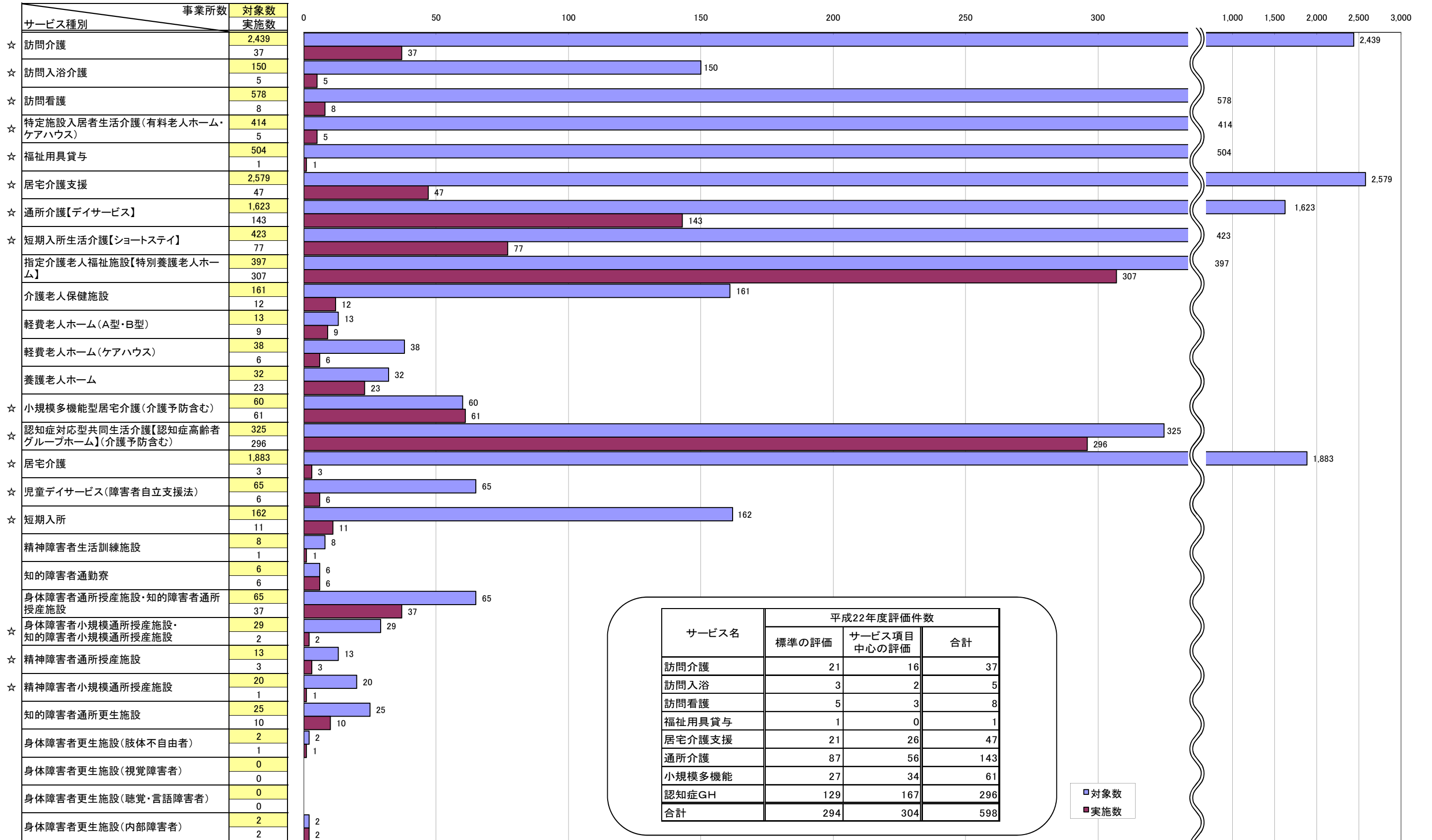


## 2 福祉サービス第三者評価実績

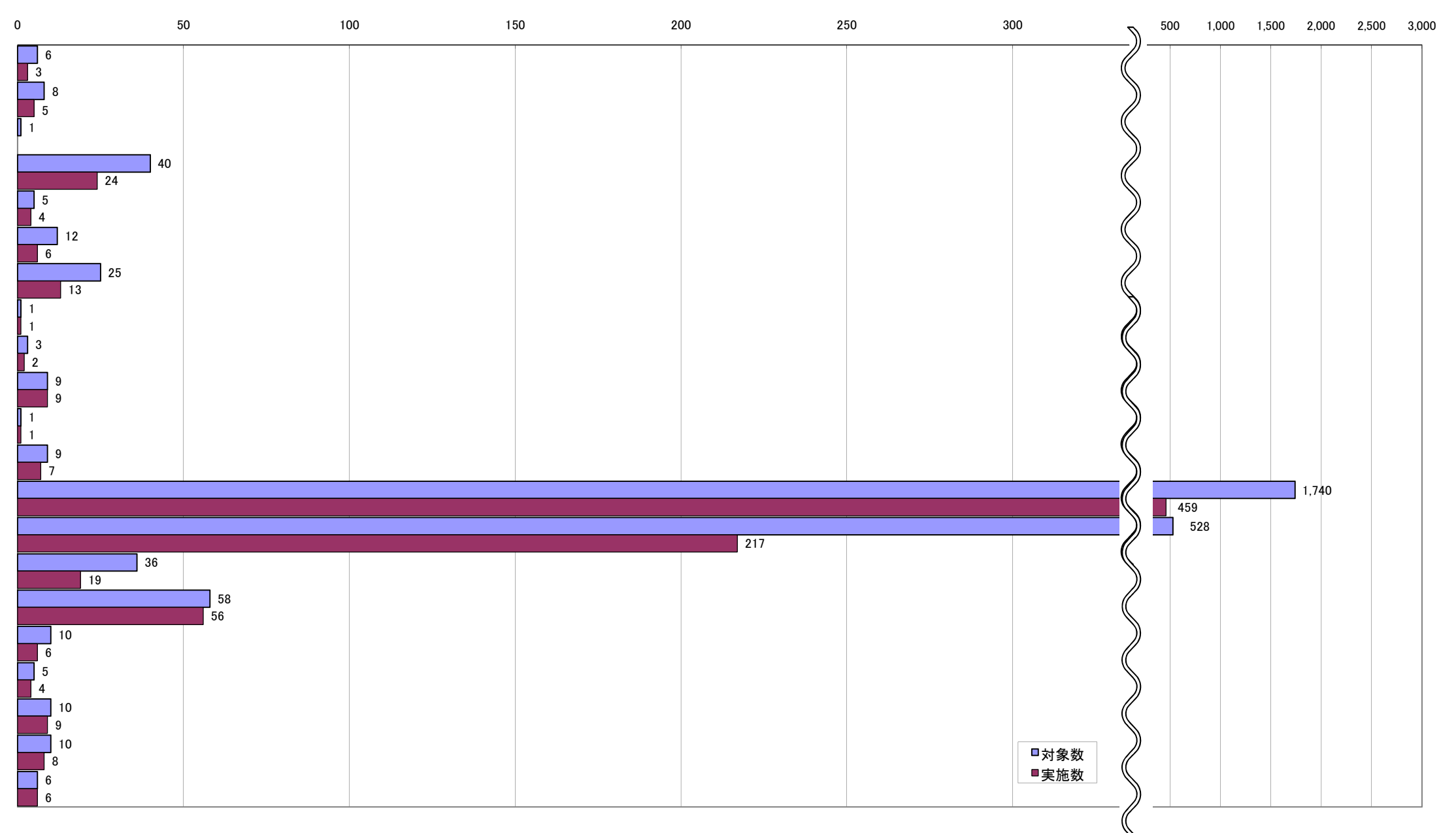
### ① 福祉サービス第三者評価実績(サービス別)



※☆は居宅系、無印は施設系

サービス種別	事業所数	対象数 実施数
身体障害者療護施設	6	3
身体障害者入所授産施設	8	5
知的障害者入所授産施設	1	0
知的障害者入所更生施設	40	24
肢体不自由児通園施設	5	4
知的障害児通園施設	12	6
☆重症心身障害児(者)通所施設	25	13
ろうあ児施設	1	1
肢体不自由児施設	3	2
知的障害児施設	9	9
第二種自閉症児施設	1	1
重症心身障害児施設	9	7
認可保育所	1,740	459
認証保育所A型・B型	528	217
母子生活支援施設	36	19
児童養護施設	58	56
乳児院	10	6
婦人保護施設	5	4
救護施設	10	9
更生施設	10	8
宿所提供施設	6	6

※☆は居宅系、無印は施設系



合計	14,539
	1,979

