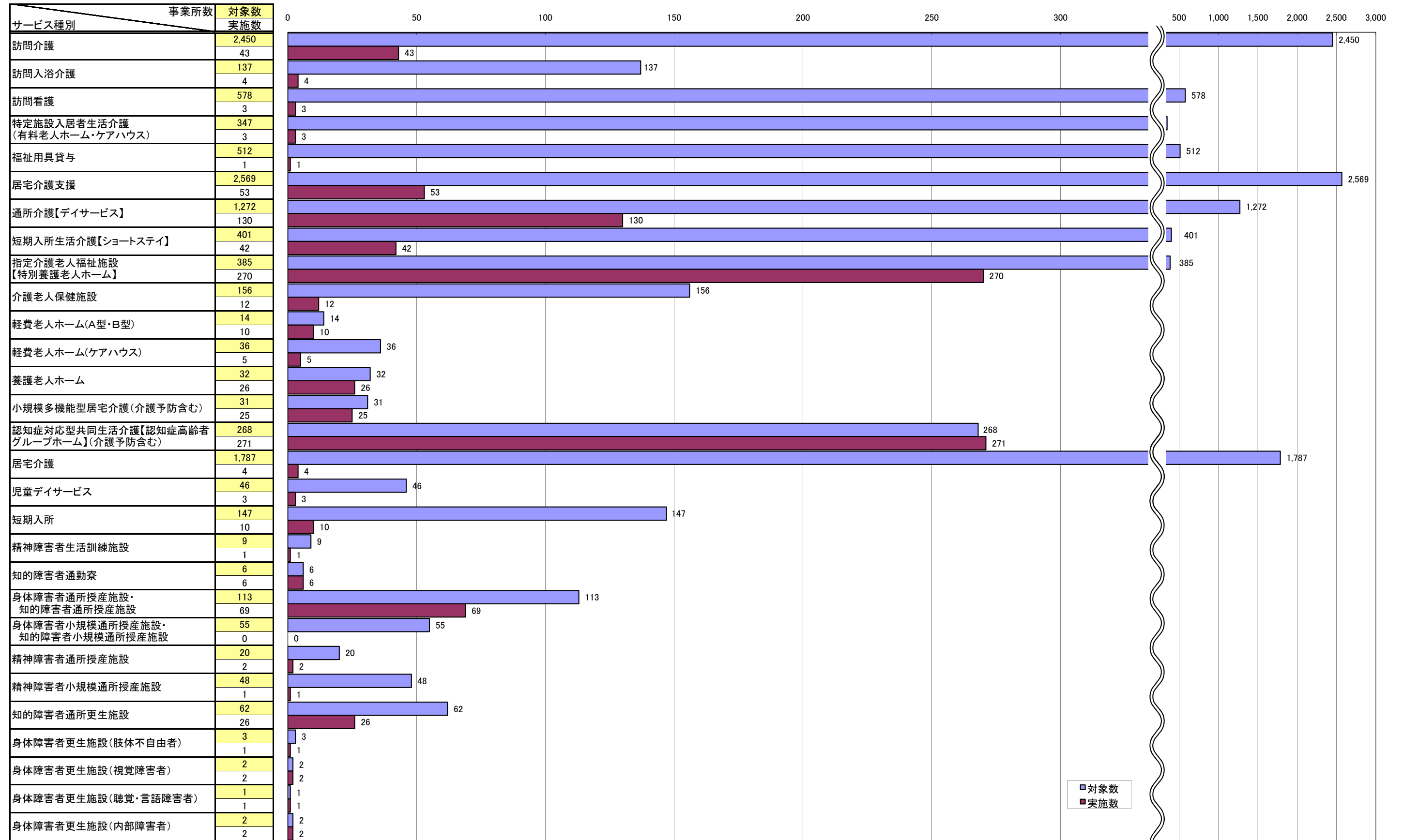
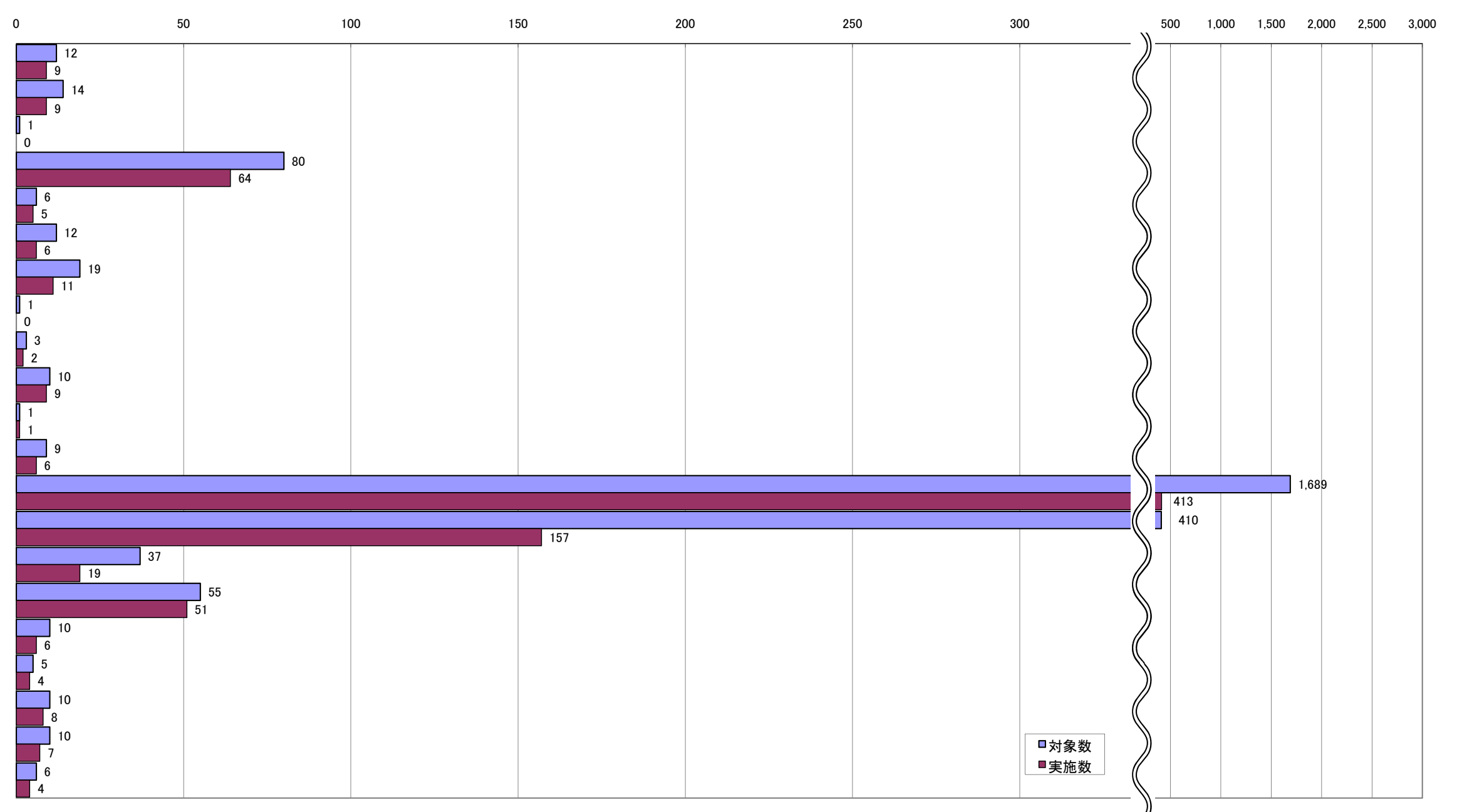


1 福祉サービス第三者評価実績

① 福祉サービス第三者評価実績(サービス別)



サービス種別	事業所数	対象数	実施数
身体障害者療護施設	12	9	9
身体障害者入所授産施設	14	9	9
知的障害者入所授産施設	1	0	0
知的障害者入所更生施設	80	64	64
肢体不自由児通園施設	6	5	5
知的障害児通園施設	12	6	6
重症心身障害児(者)通所施設	19	11	11
ろうあ児施設	1	0	0
肢体不自由児施設	3	2	2
知的障害児施設	10	9	9
第二種自閉症児施設	1	1	1
重症心身障害児施設	9	6	6
認可保育所	1,689	413	413
認証保育所A型・B型	410	157	157
母子生活支援施設	37	19	19
児童養護施設	55	51	51
乳児院	10	6	6
婦人保護施設	5	4	4
救護施設	10	8	8
更生施設	10	7	7
宿所提供施設	6	4	4



合計	13,889	1,817
----	--------	-------

