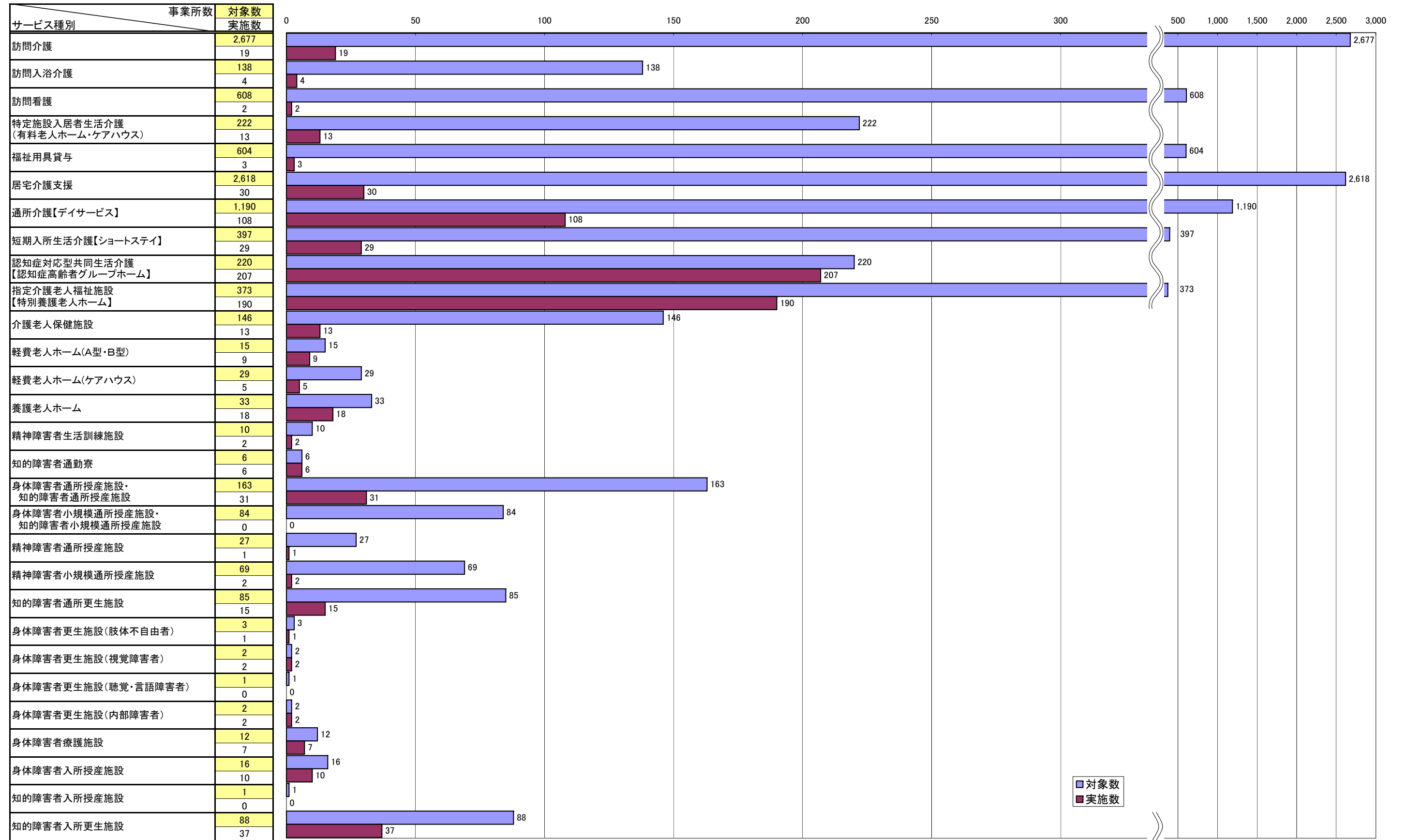


1 福祉サービス第三者評価実績

① 福祉サービス第三者評価実績(サービス別)



サービス種別	事業所数	対象数	実施数
認可保育所	1,649	306	306
認証保育所A型・B型	330	120	120
母子生活支援施設	37	8	37
児童養護施設	55	45	55
乳児院	10	8	10
婦人保護施設	5	3	5
救護施設	10	7	10
更生施設	9	3	9
宿所提供施設	6	1	6
居宅介護	1,979	1	1,979
児童デイサービス	36	1	36
短期入所	220	11	220
肢体不自由児通園施設	6	5	6
知的障害児通園施設	12	2	12
重症心身障害児(者)通所施設	14	7	14
ろうあ児施設	1	0	1
肢体不自由児施設	3	2	3
知的障害児施設	10	7	10
第二種自閉症児施設	1	0	1
重症心身障害児施設	9	5	9

